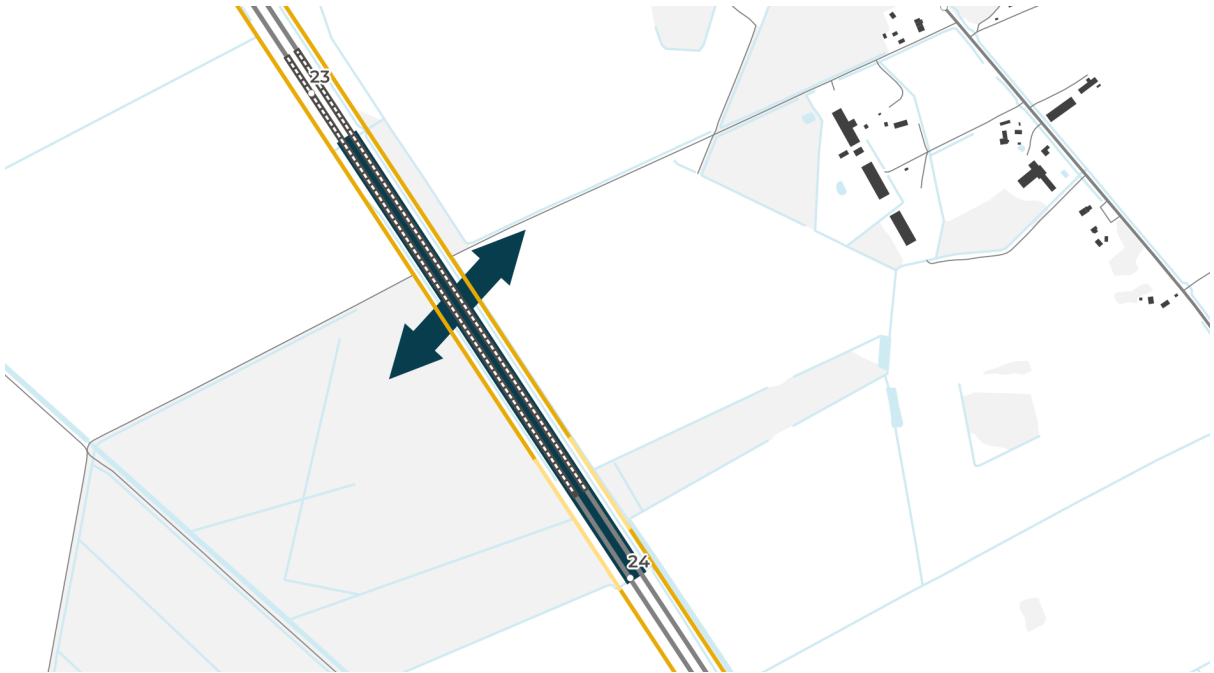


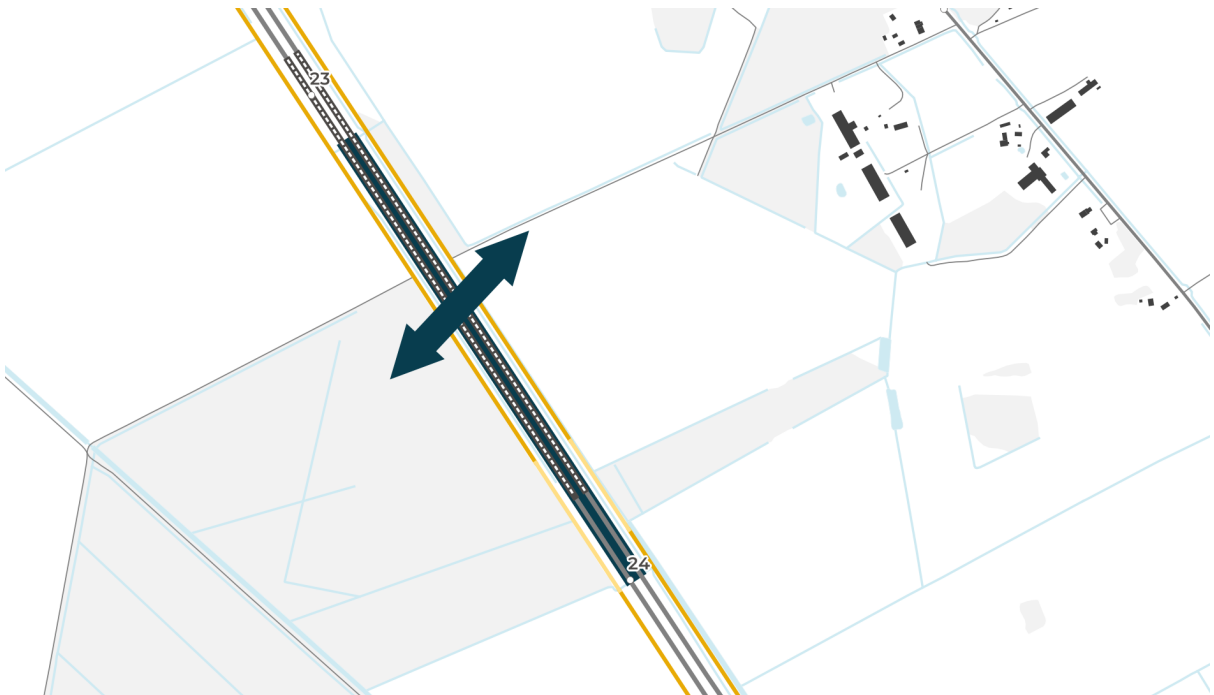
Teelõik 2-23,35

Maantee: 2 Tallinn-Tartu-Võru-Luhamaa (E263) Km: 22,9–23,8 Vaidasoo Pikkus: 900 m	
Piirkiirus: 90/110 km/h	Liiklussagedus: 11 672 sõidukit ööpäevas
Tee laius Sõiduradade arv: 2+2 Aeglustus/kiirendusrajad: ei Muud laiendused: ei Paralleelsed teed: ei	Nähtavus Kurvide arv: 0 Vaatevälja piiratus: lai avatud sirge teetrass Valgustus: ei
Ristmikud Ei tule teeni välja. Lõigu keskel risti väike tee, paremalt tuleb piki metsaserva, vasakul põldude vahel (otsas võsa ümber).	
Loomi takistavad elemendid Metsa servas madal aed 1 m ja kuusehekk väike jupp loomatunneli otste juures, lõpeb põllu servas ära. Enne lõigu algust vasakul müratõke ja selle taga hooned.	
Loomi suunavad elemendid Lõigu alguses elektriliini siht (üle põllu), metsaservad, lõigu lõpus vasakul pool teed kitsas metsariba, ristuvad väikesed teed. Puuderead piki kraave ja tee servas. Lõigu lõpus väikeloomade tunnel, kus on sees vesi. Tunneli otsad võiks olla paremini varjestatud ja hooldatud.	
Elupaigad Mosaiikne maastik. Lõigu algul paremal võsastuv rohumaa, vasakul põllud. Lõigu teises pooles paremal mets, vasakul põld ja kitsas metsariba (segamets, kask, kuusk, lepp). Tee ääres puud või hekk.	
Kõige olulisem sihtliik/-liigid piirkonnas: metskits	
Piirkonna maakasutuse perspektiiv Rohevõrgustiku koridori pole planeeritud selle koha peale, samas mõlemal pool teed rohevõrgustiku alad.	
Tee arendamise perspektiiv Hetkel projektidega kaetud ei ole. Vaida-Aruvalla lõik ehitatud 2008.	
Ulukiinfo Väga sobiv metskitse elupaik. Lõigust paremale jääv mets on hea põdra ja metssea elupaik. Loomadele soodne teeületuskoht on km 23,37, kus on metsaservad ja ristuv väike tee, mille ääres on puud. Välitööde käigus tuvastati, et selle koha peal oli teed ületanud ka üks ilves.	
Ulukiõnnetuste arv lõigul: 10 metskitse, 3 metssiga	
Meetmed ulukiohu vähendamiseks Tasuks kaaluda eritasandilise loomade ülepääsu rajamist (eelkõige metskitsele), sest ainus koht päris pikalt, kust loomadel on mõlemale poole kuhugi minna. Samatasandilise ülepääsu jaoks liiklus liiga tihe ja tee lai.	
Lahendus 1: Metskitsedele tunnel + aiad ca 3 km	Maksumus: Aiad 15 €/jm x 6000 = 90 000 € Metskitsetunnel 1 125 000 € Uus mulle + katend 1 600 000 €/km x 0,5 = 800 000 € Kokku: 2 015 000 €

Lahendus 2: Ökodukt + aiad ca 3 km	Maksumus: Aiad $15 \text{ €/jm} \times 6000 = 90\,000 \text{ €}$ Ökodukt $1\,600\,000 \text{ €}$ Uus mulle + katend $1\,600\,000 \text{ €/km} \times 0,7 = 1\,120\,000 \text{ €}$ Kokku: $2\,810\,000 \text{ €}$
---	---



2-23,35 lahendus 1 skeem, vt leppemärkide seletust lk 34.



2-23,35 lahendus 2 skeem, vt leppemärkide seletust lk 34.

2-23,35

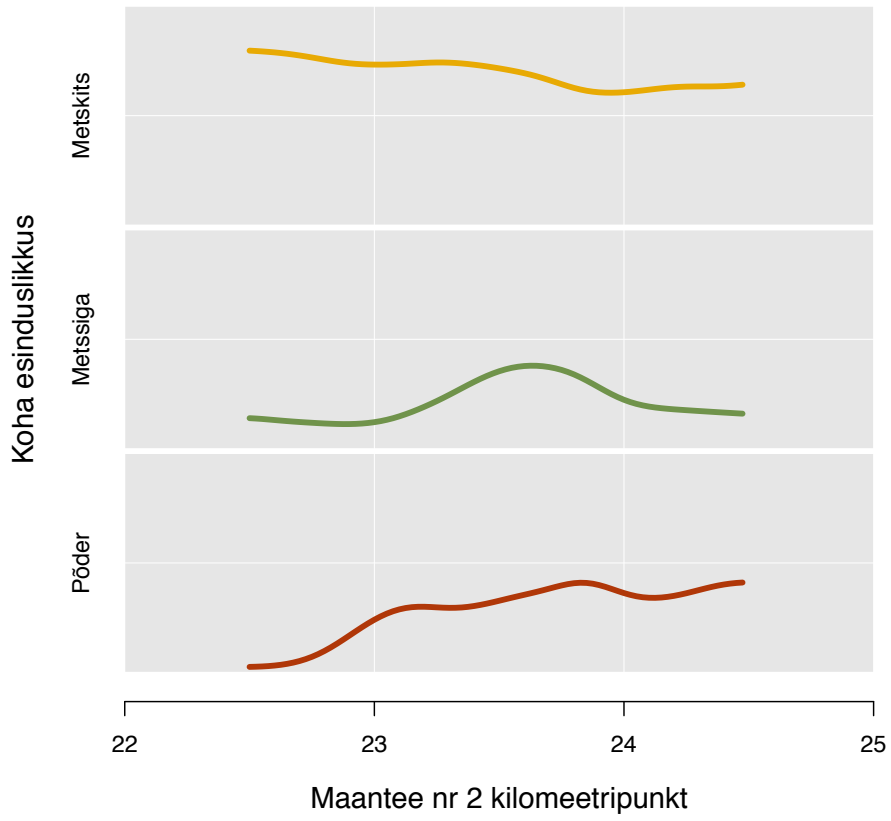




Foto 2-23,35a. Vaade lõigu algusest Tartu suunas. Kõrgepingeliini all on sõralistele meelepärane pajuvõsa.



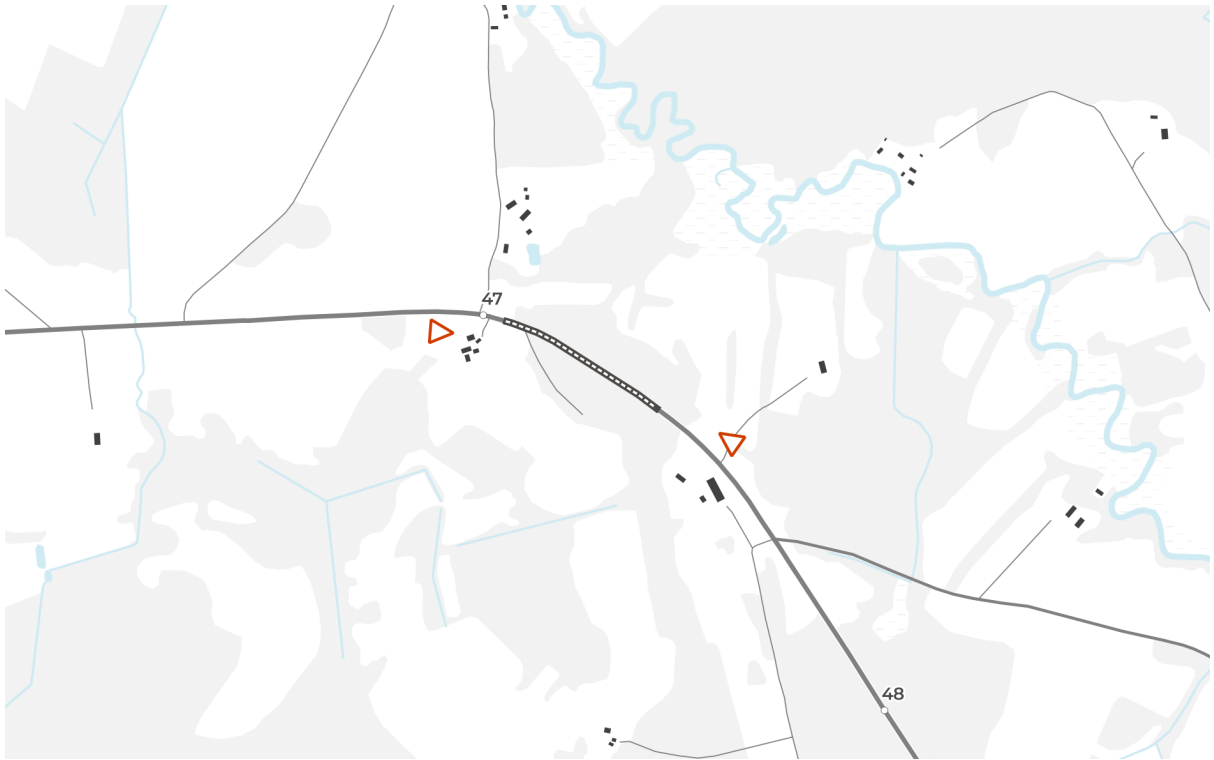
Foto 2-23,35b. Metsaserv lõigu keskel. Vaade Tartu suunas.



Foto 2-23,35c. Väikeulukitunnel lõigu lõpus.

Teelõik 2-47,15

Maantee: 2 Tallinn-Tartu-Võru-Luhamaa (E263) Km: 47,0–47,3 Sae Pikkus: 300 m	
Piirkiirus: 90 km/h	Liiklussagedus: 8987 sõidukit ööpäevas
Tee laius Sõiduradade arv: 1+1 Aeglustus/kiirendusrajad: ei Muud laiendused: ei Paralleelsed teed: väike metsatee paremal	Nähtavus Kurvide arv: järsk paremkurv Vaatevälja piiratus: kurv, mets ja võsa sisekurvis Valgustus: ei
Ristmikud Enne lõigu algust mõlemale poole väikesed teed, pärast lõigu lõppu vasakule väike tee.	
Loomi takistavad elemendid Piirded: Põrkepiirded väliskurvis, keskel ei ole. Lõigu lõpus kuusehekk paremal. Teetamm suhteliselt järsk ja koos piiretega takistab loomi. Lõigu alguses paremal Adula talu, eemal veel maju.	
Loomi suunavad elemendid Metsaservad, ristuvad teed. Vasakul teega paralleelselt Pirita jõgi.	
Elupaigad Lõigu alguses paremal rohumaa, vasakul viljapõld. Edasi metsa vahel, laanemets (kuusk lehtpuu lisandiga), päris tee ääres võsastunud raiesmikud (lepp, haab, paju, kask).	
Kõige olulisem sihtliik/-liigid piirkonnas: põder	
Piirkonna maakasutuse perspektiiv Rohevõrgustiku koridor kattub täpselt hotspotiga	
Tee arendamise perspektiiv Kose-Ardu lõik valmib 2020. See hotspot jääb uuest trassist välja. Paunküla rabast lõunasse on kavandatud Rõõsa ökodukt.	
Ulukiinfo Antud rohekoridor ühendab mõlemale poole teed jäävaid väga häid metssea ja põdra elupaiku. Metskitsed liiguvad rohkem tee äärde jäävatel külavahemaastikel. Loomad ületavad teed eelkõige <i>hotspoti</i> lõpus.	
Ulukiõnnetuste arv lõigul: metskitsi 3, põtru 3	
Meetmed ulukiohu vähendamiseks Kurv on halb nähtavus, samas oluline koht, mis ühendab suuri metsaalasid. Piirata kurvis kiirust vähemalt pimedas.	
Lahendus 1: Kiirusepiirang loomade liikumise ajal	Maksumus: Programmeeritavad märgid 50 000 € Kokku: 50 000 €
Lahendus 2: Loomasensored ja interaktiivne hoiatus- ja kiirusepiirangu märk.	Maksumus: Loomafoori süsteem 250 000 € Kokku: 250 000 €



2-47,15 lahendus 1 skeem, vt leppemärkide seletust lk 34.



2-47,15 lahendus 2 skeem, vt leppemärkide seletust lk 34.

2-47,15 / 2-48,70

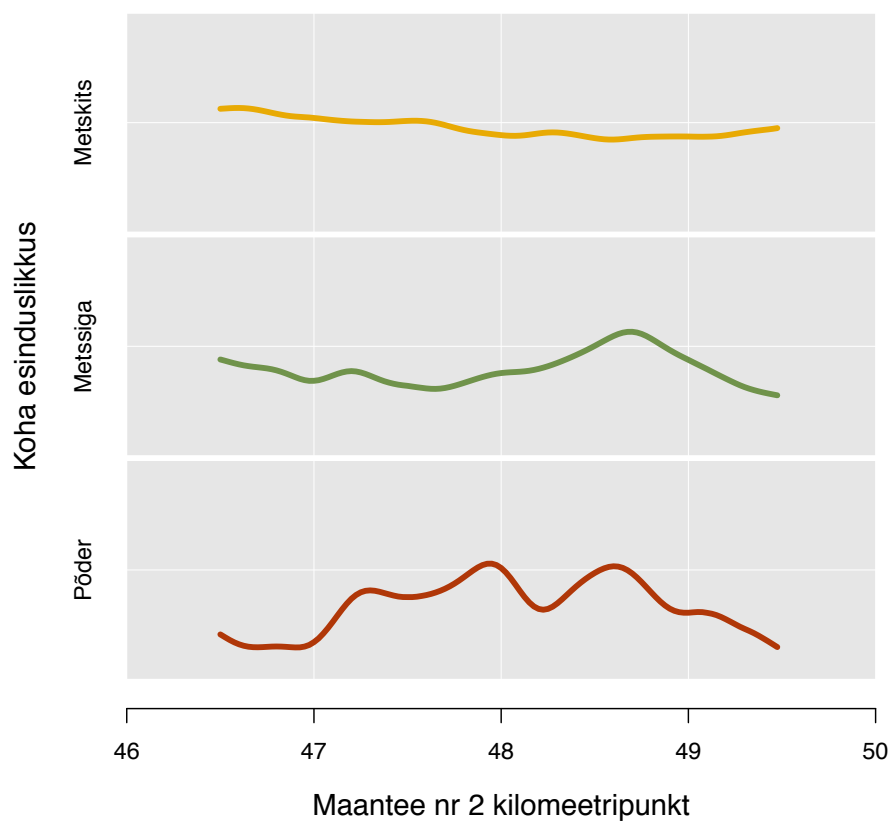


Foto 2-47,15a. Lõigu algul on vasakul haritud põld.



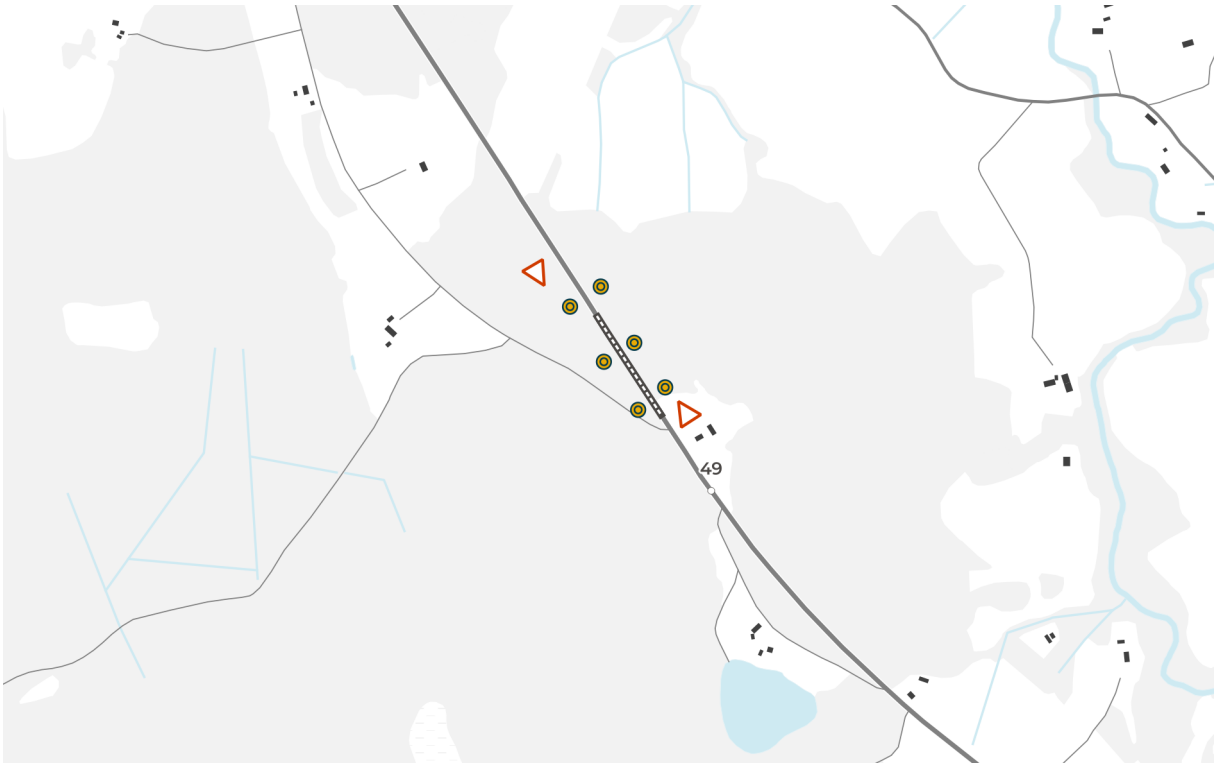
Foto 2-47,15b. Vaade lõigule Tartu suunas. Järsk kurv, kõrge teetamm ja mets sisekurvis piiravad nähtavust.



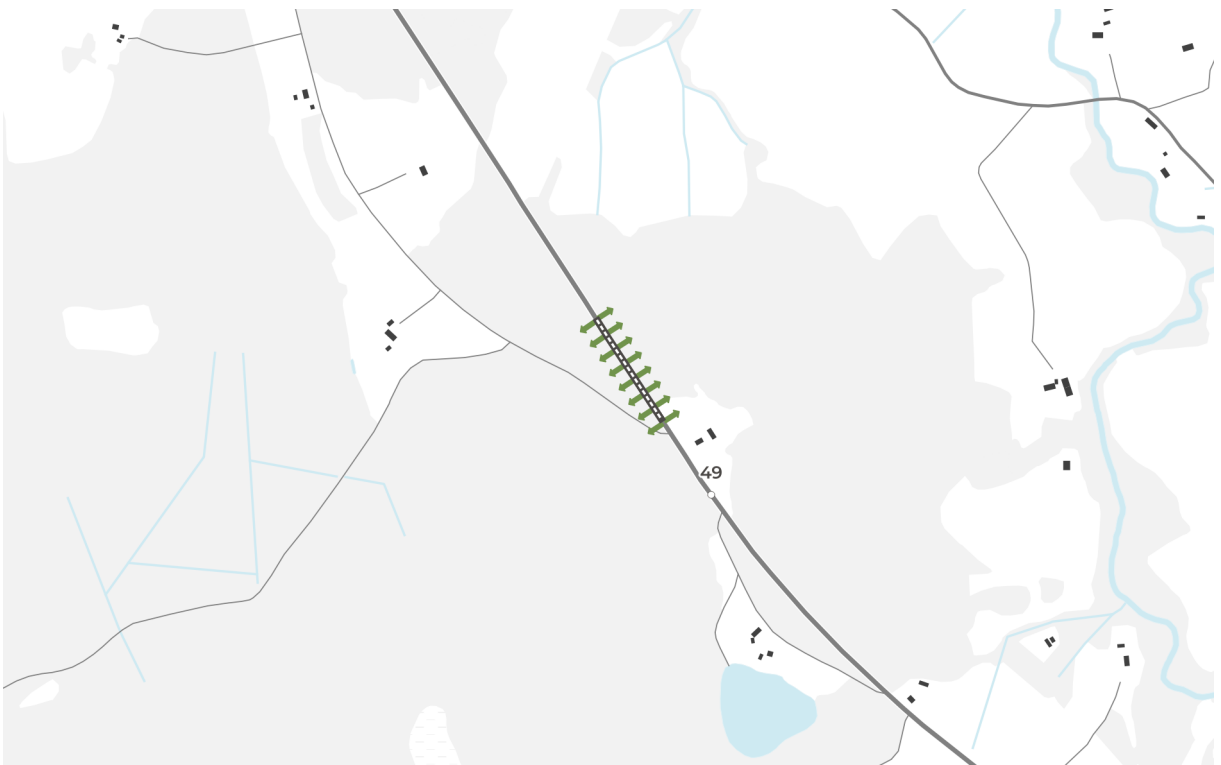
Foto 2-47,15c. Vaade lõigu lõpust Tallinna suunas.

Teelõik 2-48,70

Maantee: 2 Tallinn-Tartu-Võru-Luhamaa (E263)	
Km: 48,6–48,8 Rõõsa	
Pikkus: 200 m	
Piirkiirus: 90 km/h	Liiklussagedus: 8987 sõidukit ööpäevas
Tee laius Sõiduradade arv: 1+1 Aeglustus/kiirendusrajad: Muud laiendused: bussipeatus Rõõsa Paralleelsed teed: paremal vana maantee	Nähtavus Kurvide arv: 0, pärast lõigu lõppu vasakule Vaatevälja piiratus: mets päris tee ääres, paremal kungas Valgustus: ei
Ristmikud Lõigu lõpus paremale külavahetee, vasakule maja juurde.	
Loomi takistavad elemendid Olulisi takistusi ei ole. Paremal olev Rõõsa mäe nõlv pigem soodustab loomade teele pääsu. Pärast lõigu lõppu vasakul Pihlaka talu.	
Loomi suunavad elemendid Rõõsa mägi paremal pool teed. Ristuv tee, kraavid. Paremal pärast lõigu lõppu Rõõsa järv. Vasakul teega paralleelselt Piritä jõgi.	
Elupaigad Lõik on metsa vahel, segamets (kuusk, kask, haab, lepp, paju), vasakul kinni kasvav raiesmik. Pärast lõigu lõppu maja ümber lagedam.	
Kõige olulisem sihtliik/-liigid piirkonnas: metskits	
Piirkonna maakasutuse perspektiiv Piirneb rohevõrgustiku tuumalaga.	
Tee arendamise perspektiiv Kose-Ardu lõik valmib 2020. Antud lõik jääb kohalikku kasutusse. Uuele maanteele rajatakse Rõõsa piirkonda ökodukt. Uus trass jääb teisele poole Paunküla raba.	
Ulukiinfo Mõlemal pool teed metsseale ja põdrale sobivad metsad, mis ulatuvad teeni täpselt <i>hotspoti</i> alal. Metskitsi esineb ühtlaselt kogu piirkonnas.	
Ulukiõnnetuste arv lõigul: 7 metskitse, 3 põtra	
Meetmed ulukiohu vähendamiseks Loomad liiguvad ilmselt piki nõlva ja sealt teele. Parandada nähtavust (metsa vahetult tee äärest vähemaks võtta). Piirata kiirust.	
Probleemsed kohad: Rõõsa mäe nõlvad. Paremal tuleb kungas tee kaldasse välja, mets ka peal.	
Lahendus 1: Hoiatusmärgid ja interaktiivne kiirusepiirang koos loomasensoritega.	Maksumus: Loomafoori süsteem 250 000 € Kokku: 250 000 €
Lahendus 2: Vaateväli võimaikult avatuna hoida.	Maksumus: Vaadete avamine 10 000 €/km x 0,5 = 5000 € Kokku: 5000 €



2-48,70 lahendus 1 skeem, vt leppemärkide seletust lk 34.



2-48,70 lahendus 2 skeem, vt leppemärkide seletust lk 34.

2-47,15 / 2-48,70

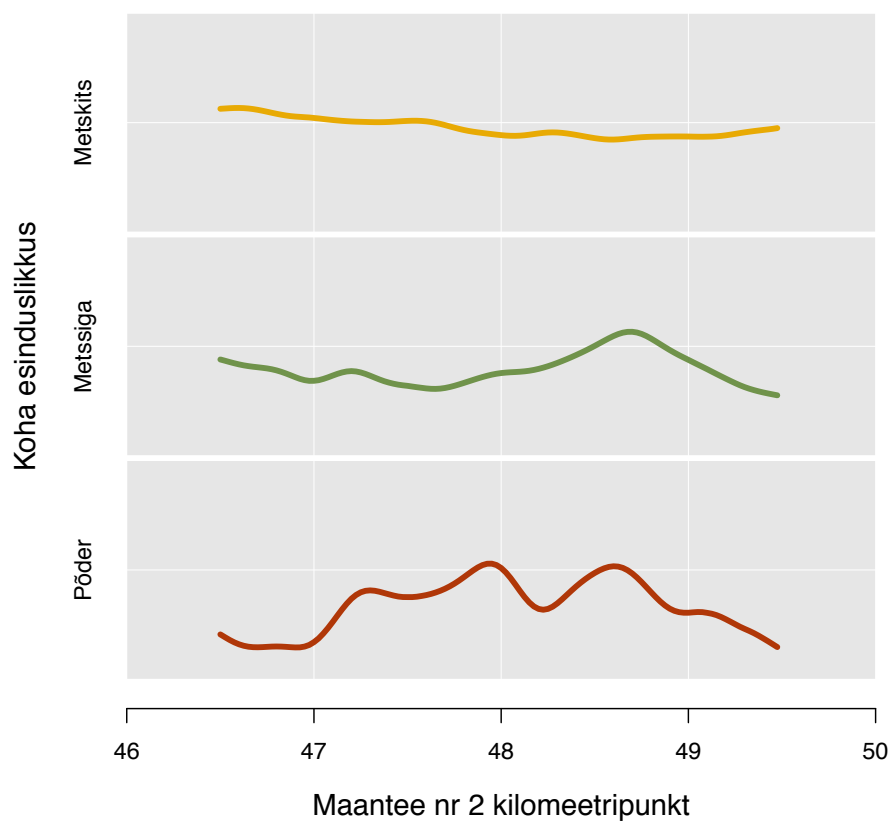


Foto 2-48,70a. Vaade lõigu lõpust Tartu suunas. Mets on vahetult tee ääres ja lisaks piirab nähtavust kurv.



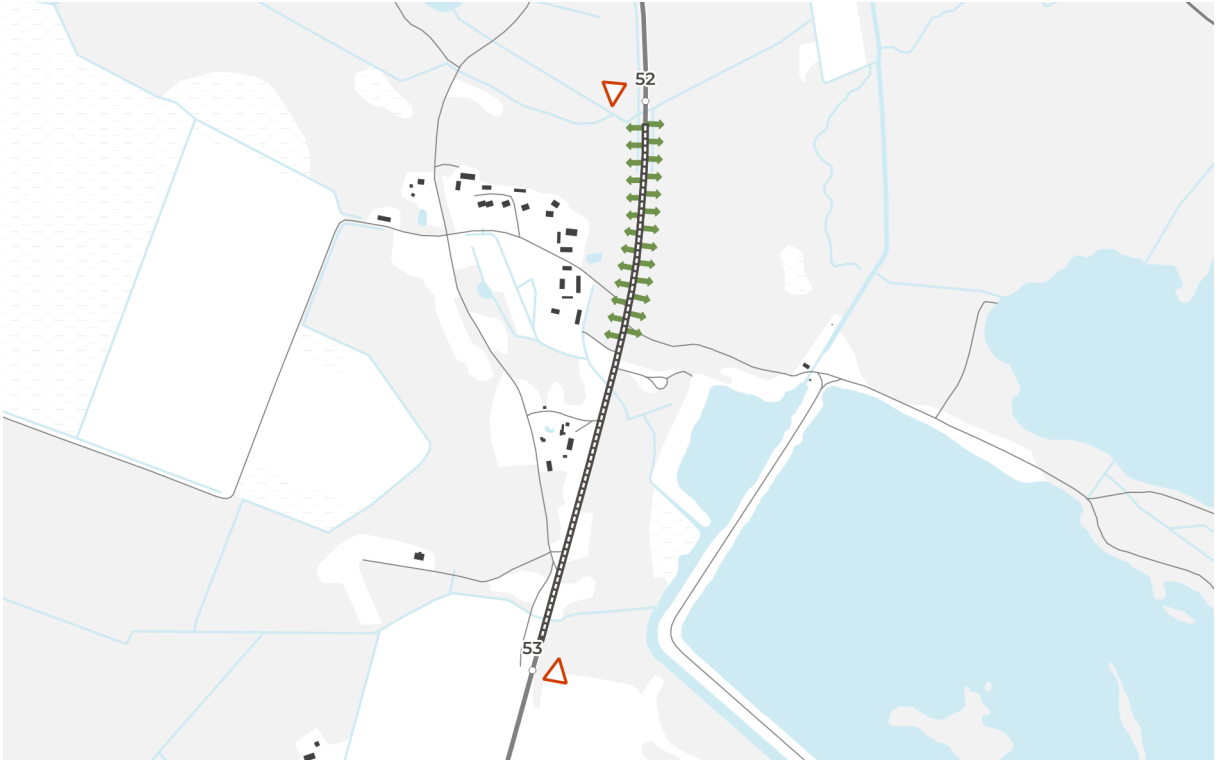
Foto 2-48,70b. Lõigu lõpus vasakul on Pihlaka talu, mille ümbrus sobib hästi metskitsele.



Foto 2-48,70c. Vaade lõigu lõpust Tallinna suunas. Bussipeatuse juures tuleb paremalt metsa tagant vana maantee, nõlv ja puud varjavad nähtavust.

Teelõik 2-52,45

Maantee: 2 Tallinn-Tartu-Võru-Luhamaa (E263)	
Km: 52,0–52,9 Paunküla veehoidla ots	
Pikkus: 900 m	
Piirkiirus: 90 km/h	Liiklussagedus: 8987 sõidukit ööpäevas
Tee laius Sõiduradade arv: 1+1 Aeglustus/kiirendusrajad: ei Muud laiendused: bussipeatus Veehoidla Paralleelsed teed: ei	Nähtavus Kurvide arv: lauge paremkurv Vaatevälja piiratus: kurv, reljeef Valgustus: ei
Ristmikud Lõigu keskel mõlemale poole külavaheteed, edasi kolm väiksemat teed majade juurde paremale.	
Loomi takistavad elemendid Piirded: Lõigu alguses soolaigu kohas, lõigu lõpus oja kohas. Paremal küla, vasakul Paunküla veehoidla hüdrosoõlm.	
Loomi suunavad elemendid Seljandik ja künkad. Ristuvad teed. Paunküla veehoidla vasakul.	
Elupaigad Lõigu algul mets mõlemal pool, raiesmikud. Edasi külavahe mosaiikne maastik (väga vahelduv). Tee ääres üldiselt puud (kask, kuusk, lepp, mänd, haab, sarapuu). Pärast lõigu lõppu haritavad põllud mõlemal pool.	
Kõige olulisem sihtliik/-liigid piirkonnas: metskits	
Piirkonna maakasutuse perspektiiv Rohekoridor lõigu alguses.	
Tee arendamise perspektiiv Kose-Ardu lõik valmib 2020, antud koht jääb kohaliku kasutusse. <i>Hotspotiga</i> seotud metsamassiivis kavandatud Rõõsa ökodukt.	
Ulukiinfo Lõigu algus sobib eelkõige metsseale, teataval määral ka põdrale. metskitsele sobib hästi kogu lõigu ülejäänud osa, kindlasti liigub lõigu lõpus metsa ja põldude piiril.	
Ulukiõnnetuste arv lõigul: 6 metskitse, 3 põtra, 1 metssiga	
Meetmed ulukiohu vähendamiseks Kuna perspektiivis jääb tee kohaliku kasutusse ja liikluskoormus langeb, siis eritasandiliste lahenduste rajamine pole ilmselt mõistlik. Tagada kurvis hea nähtavus, vajadusel piirata kiirust.	
Lahendus 1: Avada kurvis vaadet ja vajadusel piirata kiirust.	Maksumus: Vaadete avamine 10 000 €/km x 0,5 = 5000 € Programmeeritavad märgid 50 000 € Kokku: 55 000 €
Lahendus 2: Loomasensorid + interaktiivsed hoiatus- ja kiirusmärgid.	Maksumus: Loomafoori süsteem 250 000 € Kokku: 250 000 €



2-52,45 lahendus 1 skeem, vt leppemärkide seletust lk 34.



2-52,45 lahendus 2 skeem, vt leppemärkide seletust lk 34.

2-52,45

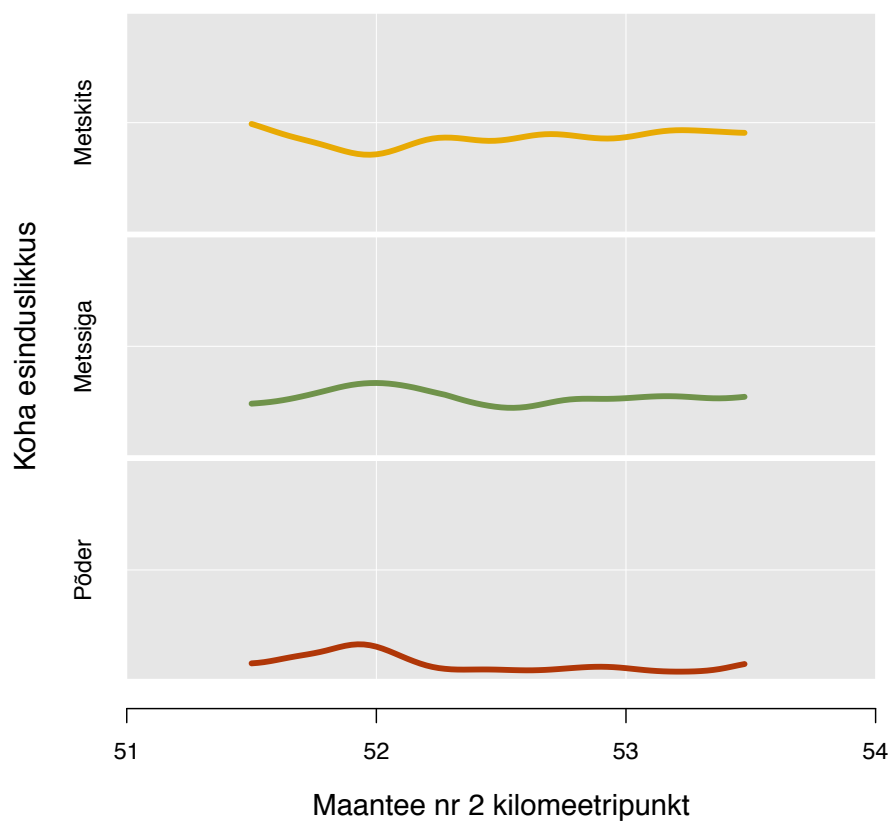


Foto 2-52,45a. Vaade lõigu algusest Tartu suunas. Teetamm on selle koha peal kõrge ja pörkepiiretega.



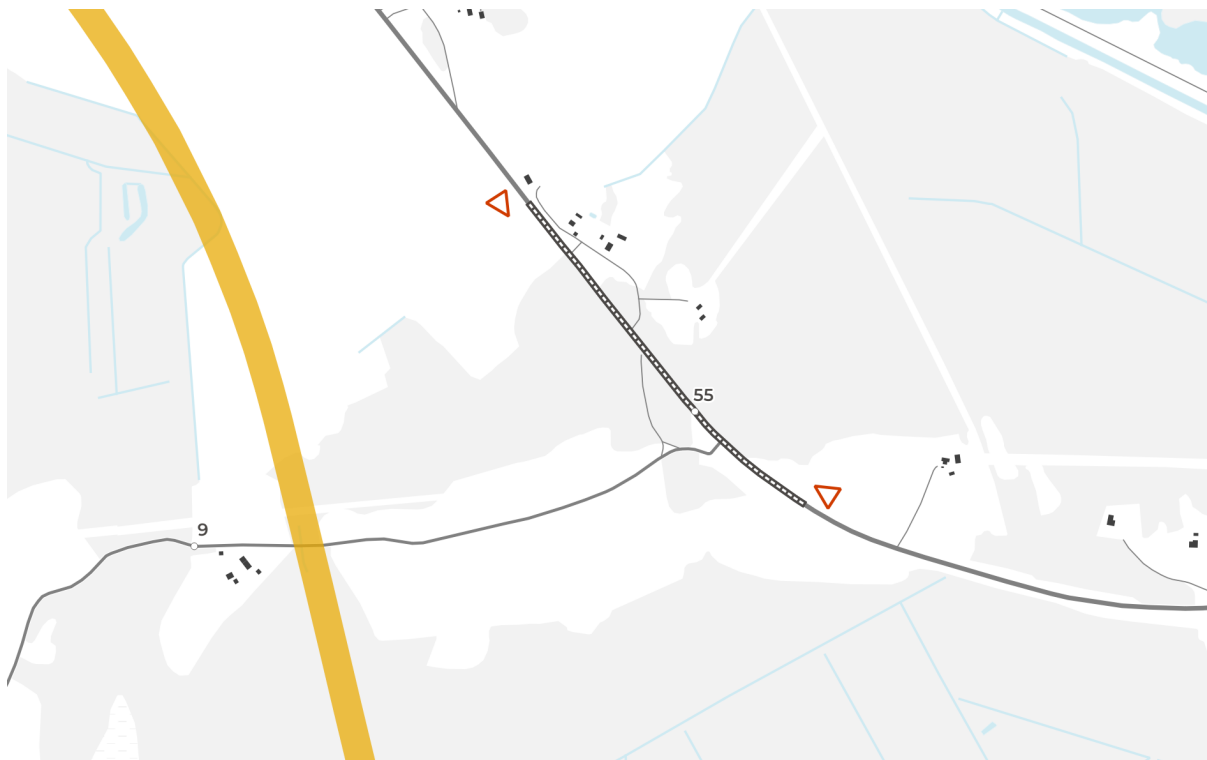
Foto 2-52,45b. Vaade lõigu keskelt Tallinna suunas.



Foto 2-52,45c. Vaade lõigu lõpust Tallinna suunas.

Teelõik 2-54,85

Maantee: 2 Tallinn-Tartu-Võru-Luhamaa (E263) Km: 54,5–55,2 Silmsi Pikkus: 700 m	
Piirkiirus: 90 km/h	Liiklussagedus: 8987 sõidukit ööpäevas
Tee laius Sõiduradade arv: 1+1 Aeglustus/kiirendusrajad: ei Muud laiendused: bussipeatus Kurgemäe Paralleelsed teed: väiksed teed mõlemal pool	Nähtavus Kurvide arv: vasakule pikalt Vaatevälja piiratus: kurv, künkad Valgustus: ei
Ristmikud Lõigu alguses kaks väikest teed vasakule majade juurde, lõigu lõpus paremale Rava poole suurem tee.	
Loomi takistavad elemendid Lõigu algul vasakul, lõpus mõlemal pool teed kuusehedid. Teest vasakul kolm majapidamist.	
Loomi suunavad elemendid Metsaservad, ristuvad teed. Lõigu keskel elektriliin. Lõigu lõpus ja alguses künkad. Paunküla veehoidla.	
Elupaigad Ümber mosaiikne külavahemaastik, lõik suures osas metsa vahel. Väga vahelduv segamets, sooaugud vaheldumisi küngastega. Lõigu alguses paremal haritud põld, vasakul heki taga kasenoorendik. Lõigu lõpus vasakul niidetud rohumaa, paremal haritud põld.	
Kõige olulisem sihtliik/-liigid piirkonnas: põder, metskits	
Piirkonna maakasutuse perspektiiv Rohevõrgustikust jääb välja.	
Tee arendamise perspektiiv Kose-Ardu lõik valmib 2020.	
Ulukiinfo Päris palju põdra jälgi Rava ristmiku kandis, surnud põdravasikas metsas. Metskitsed rohkem lõigu alguses põllu servas. Elupaigatüüp sobib väga hästi ka metsseale.	
Ulukiõnnetuste arv lõigul: 6 metskitse, 4 põtra	
Meetmed ulukiohu vähendamiseks <i>Hotspot</i> jääb täpselt selle koha peale, kuhu tuleb uue teelõigu Ardu liiklussõlm. Ehitustööd ilmselt häirivad loomade liikumist lähiaastatel. Loomad suunata liiklussõlme kõrvalt.	
Lahendus 1: Rajatav liiklussõlm piirata aedadega.	Maksumus: Aiad 15 €/jm x 6000 = 90 000 € Kokku: 90 000 €
Lahendus 2: Pidev kiiruse piiramine vanal trassil.	Maksumus: Kiirusepiirangu märgid 5000 € Kokku: 5000 €



2-54,85 lahendus 2 skeem, vt leppemärkide seletust lk 34.

2-54,85

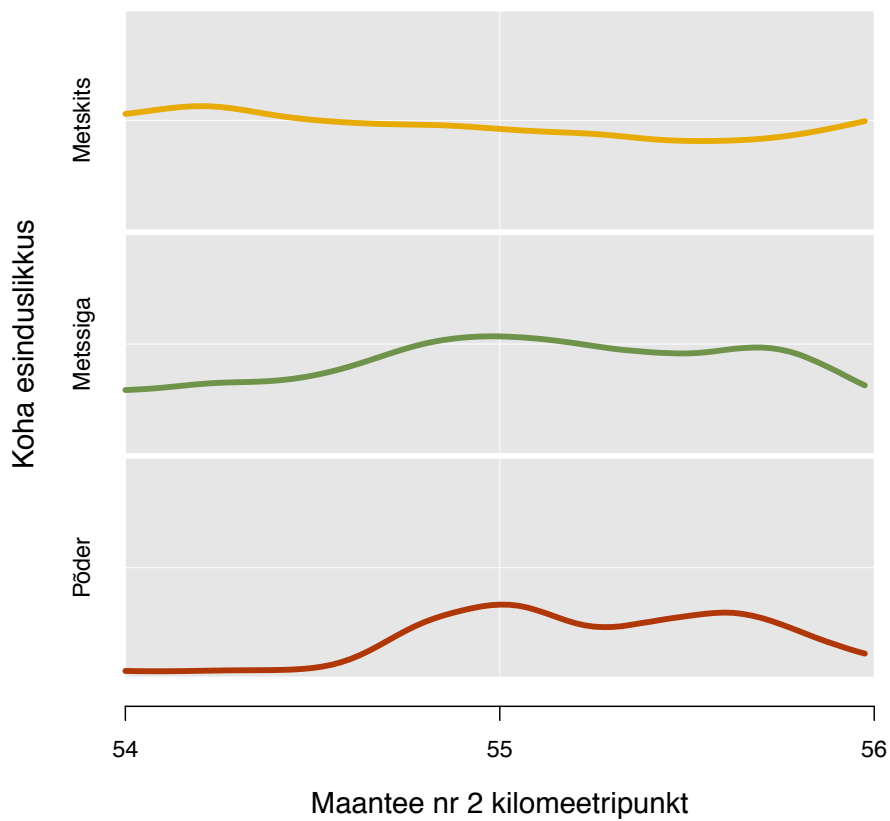




Foto 2-54,85a. Vaade lõigu algusest Tallinna suunas. Maastik on väga vahelduv.



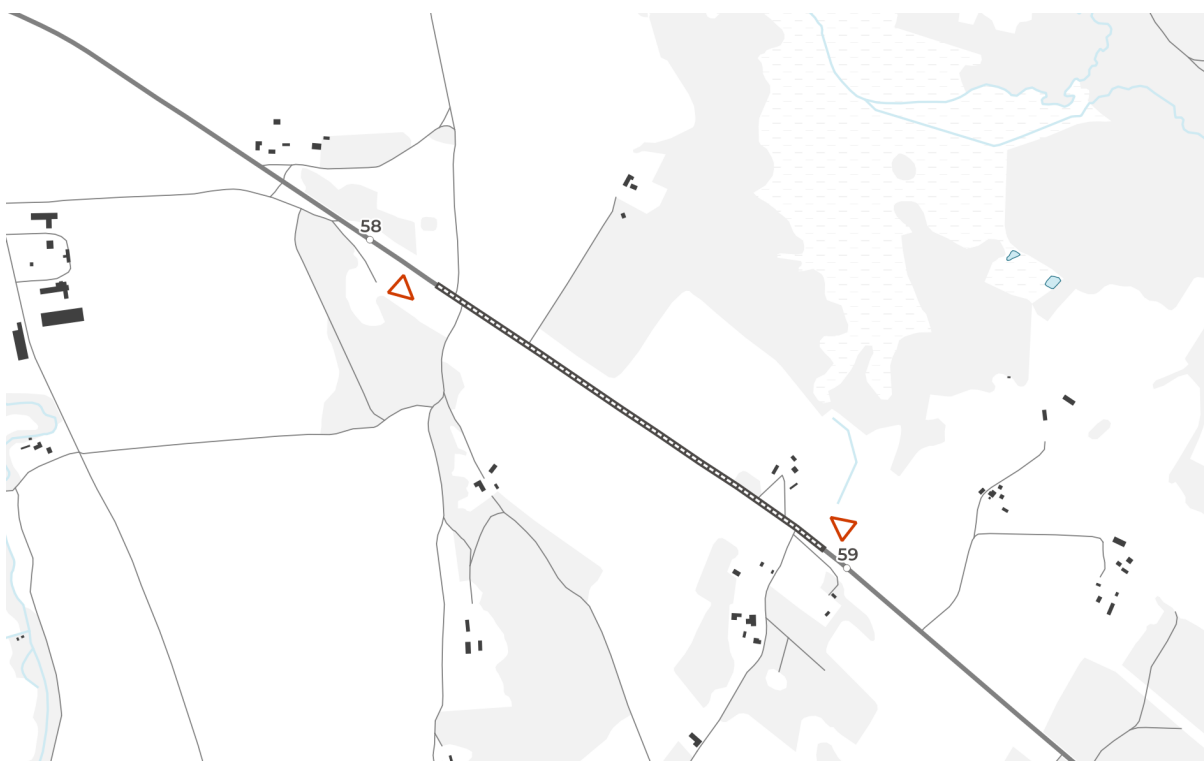
Foto 2-54,85b. Vaade lõigu lõpust Tallinna suunas.

Teelõik 2-58,50

Maantee: 2 Tallinn-Tartu-Võru-Luhamaa (E263) Km: 58,1–58,9 Nõmmeri (Ardu) Pikkus: 800 m	
Piirkiirus: 90 km/h	Liiklussagedus: 8462 sõidukit ööpäevas
Tee laius Sõiduradade arv: 1+1 Aeglustus/kiirendusrajad: ei Muud laiendused: bussipeatus Nõmmeküla Paralleelsed teed: ei	Nähtavus Kurvide arv: 0 Vaatevälja piiratus: seljandik lõigu alguses, lõigu lõpus paremal noored männid tee ääres. Valgustus: ei
Ristmikud Lõigu alguses mõlemale poole külavaheteed, vasakule kaks väikest teed majade juurde, lõpus paremale külavahetee.	
Loomi takistavad elemendid Paremal põllu peal ümber noorte mändide ulukitõkkeaed (teest veidi eemal). Hooned lõigu lõpus mõlemal pool, eemal veel maju.	
Loomi suunavad elemendid Metsaribad mõlemal pool teed.	
Elupaigad Mosaiikne külavahemaastik. Männisalud, osaliselt kinni kasvanud rohumaad. Lõigu keskel vasakul kõrgem segamets (mänd, kask, haab)	
Kõige olulisem sihtliik/-liigid piirkonnas: metskits	
Piirkonna maakasutuse perspektiiv Lõigust Tartu poole ette nähtud rohekoridor. Mõlemal pool maanteed olulised rohevõrgustiku tuumalad.	
Tee arendamise perspektiiv Kose-Mäo lõik ehitatakse neljarealiseks, trass muutub. Nõmmeri piirkonda kavandatud ökodukt uuele teele.	
Ulukiinfo Väga hea metskitse elupaik. Teistele sõralistele väga hästi ei sobi. Lisaks liigub rebaseid ja kährikuid.	
Ulukiõnnetuste arv lõigul: metskitsi 8, põtru 3	
Meetmed ulukiohu vähendamiseks: Programmeeritavad hoiatusmärgid, liiklustihedus väheneb seoses uue tee rajamisega. Tagada hea nähtavus.	
Lahendus 1: Hoida teeääred avatud.	Maksumus: Vaadete avamine 10 000 € x 0,8 = 8000 € Kokku: 8000 €
Lahendus 2: Piirata kiirust loomade liikumise ajal.	Maksumus: Programmeeritavad märgid 50 000 € Kokku: 50 000 €



2-58,50 lahendus 1 skeem, vt leppemärkide seletust lk 34.



2-58,50 lahendus 2 skeem, vt leppemärkide seletust lk 34.

2-58,50

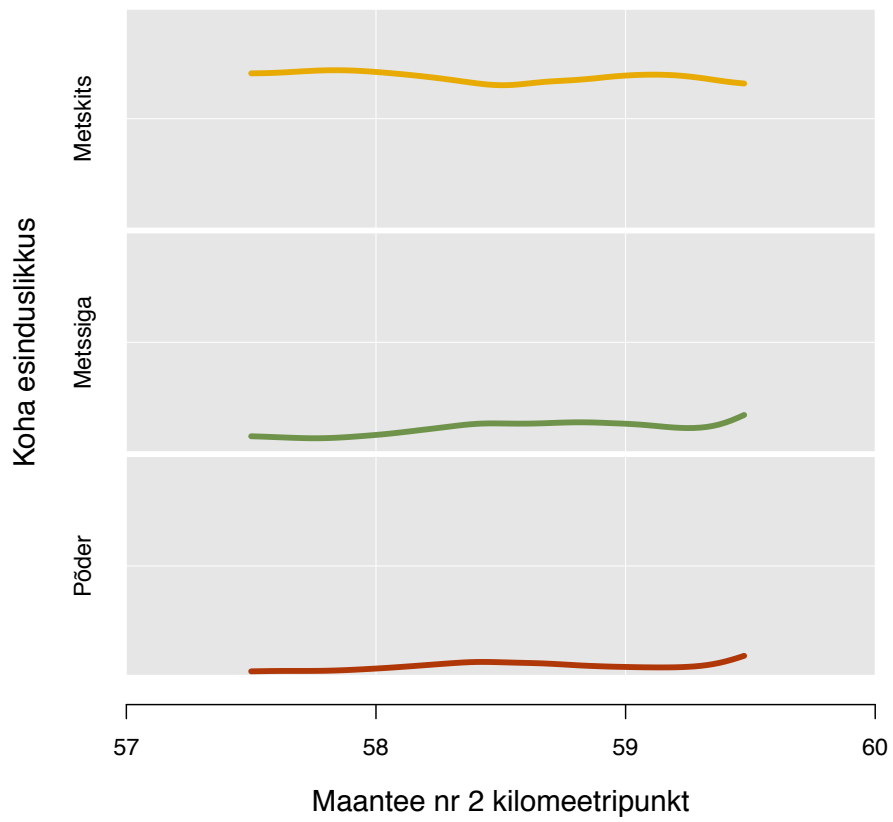




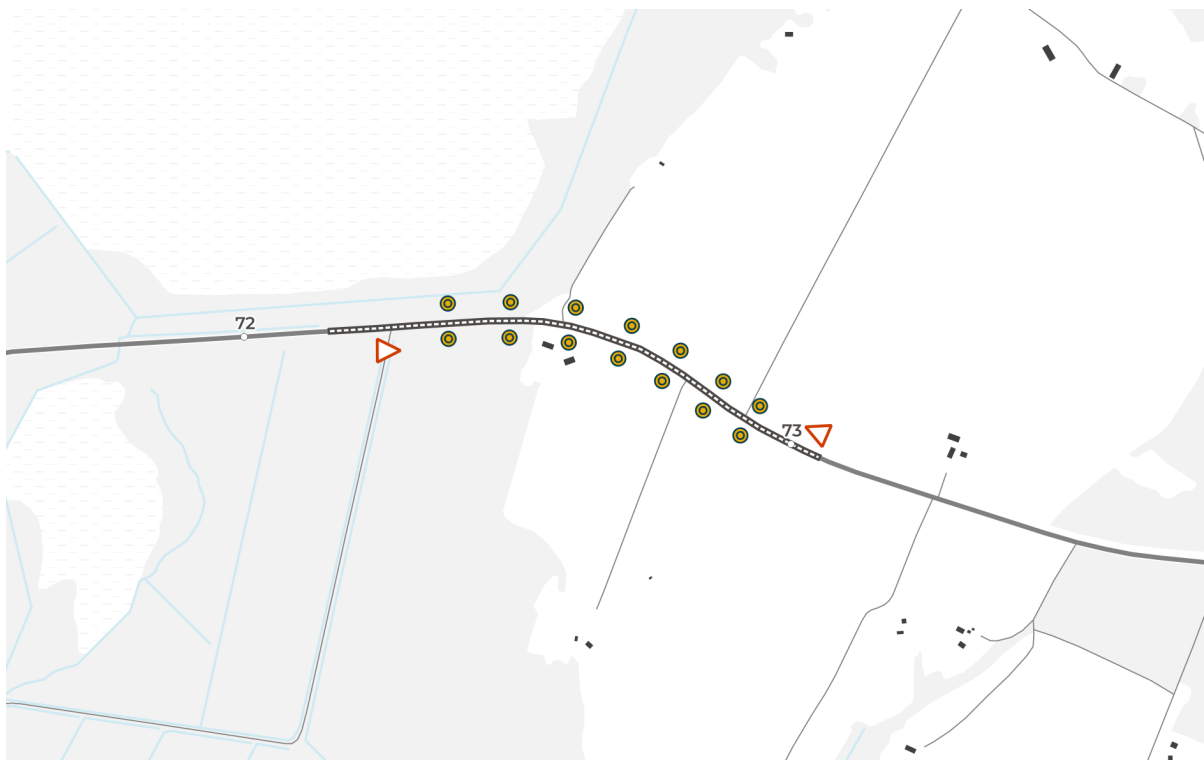
Foto2-58,50a. Vaade lõigu algusest Tartu suunas.



Foto2-58,50a. Vaade lõigu lõpust Tallinna suunas. Vasakul on männinoorendik.

Teelõik 2-72,65

Maantee: 2 Tallinn-Tartu-Võru-Luhamaa (E263) Km: 72,2–73,1 Puiatu Pikkus: 900 m	
Piirkiirus: 90 km/h	Liiklussagedus: 8462 sõidukit ööpäevas
Tee laius Sõiduradade arv: 1+1 Aeglustus/kiirendusrajad: ei Muud laiendused: Lõigu lõpus bussipeatus Ussisoo Paralleelsed teed: ei	Nähtavus Kurvide arv: 1 paremale (suht järsk), 1 vasakule Vaatevälja piiratus: Lõigu alguses sirge peal nähtavus hea, teeservad laialt niidetud. Kurv ja teetamm varjavad. Hekid. Ussisoo bussipeatuses mõned puud kohe tee kaldas. Valgustus: ei
Ristmikud Lõigu alguses metsatee paremale, lõigu keskel metsa servas mõlemale poole majade sissesõiduteed, edasi põllu vahel veel mõlemale poole väikesed teed.	
Loomi takistavad elemendid Enne lõigu algust oja kohas pörkepiirded. Lõigu lõpus kuusehekid mõlemal pool teed, aukudega. Lõigu keskel paremal Ussisoo talu.	
Loomi suunavad elemendid Metsaserv, hekid, kraavid, ristuvad teed. Tellissaare raba serv tuleb vasakul tee äärde välja.	
Elupaigad Vasakul alguses Tellissaare raba, raba servas mets (mänd, haab, kask, kuusk, lepp), paremal soine segamets (mänd, kuusk, kask, haab) Lõigu teine pool haritavate põldude vahel. Tee ääres kuusehekid, aukudega.	
Kõige olulisem sihtliik/-liigid piirkonnas: põder, lõigu teises pooles metskits	
Piirkonna maakasutuse perspektiiv Rohekoridori üle maantee hotspoti piirkonnas pole ette nähtud, kuigi ümbruses suured metsad ja rabad. Maanteetrass on rohevõrgustikust välja jäetud.	
Tee arendamise perspektiiv Võõbu-Mäo lõik on plaanitud ehitada neljarealiseks 2019-2022. Antud <i>hotspotiga</i> seotud metsamassiivi on uuele teele (trass peaaegu vana tee koha peal) natuke Tallinna poole kavandatud Puiatu ökodukt.	
Ulukiinfo Loomad liiguvad ilmselt kõige rohkem metsaservas. Piki kuusehekki väikeloomade rada. Metskitsele sobivad elupaigad jäävad lõigu lõpuosa ümbrusesse. Metssea ja põdra elupaigad lõigu alguses.	
Ulukiõnnetuste arv lõigul: 5 metskitse, 5 põtra, 1 metssiga	
Meetmed ulukiohu vähendamiseks Piirkonda rajada eritasandiline läbipääs (uuele trassile). Piirata kiirust halva nähtavusega kurvis.	
Lahendus 1: Kurvi piirkonda loomasensordid koos kiirust piiravate interaktiivsete märkidega. Kui uus tee on valmis ja liikluskoormus väiksem võib asendada kiirusepiiranguga loomade liikumise ajal (programmeeritav).	Maksumus: Loomafoori süsteem 250 000 € Kokku: 250 000 €
Lahendus 2: Ökodukt või suurulukitunnel piirkonda (uuele maanteele) + aiad.	On juba projekteeritud ja arvestatud uue tee ehituse eelarvesse.



2-72,65 lahendus 1 skeem, vt leppemärkide seletust lk 34.

2-72,65

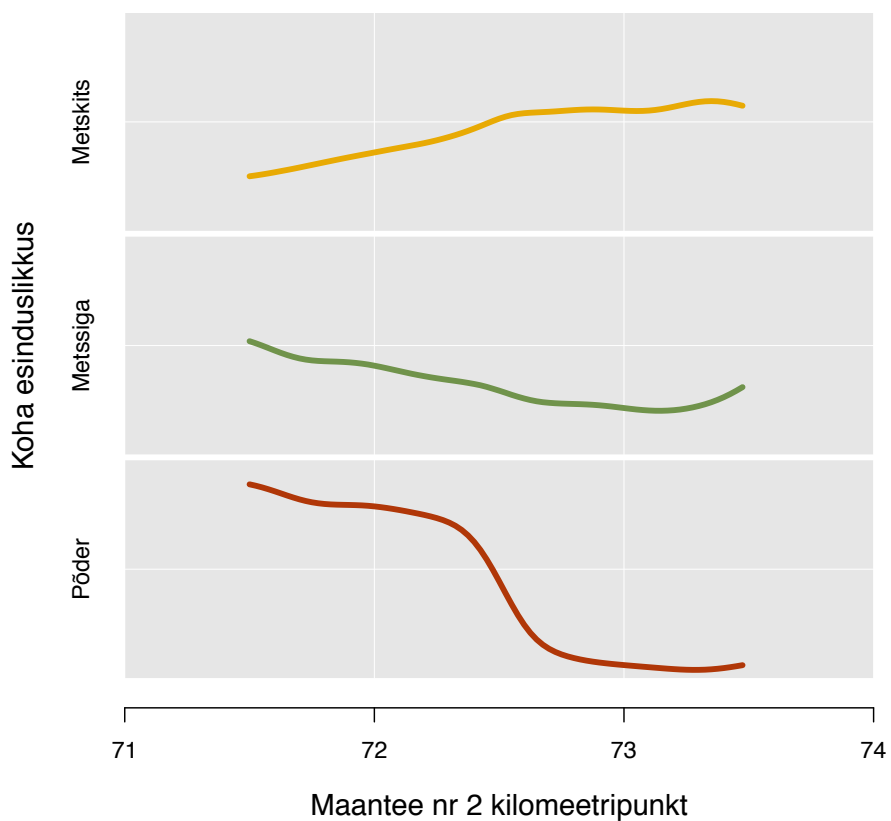




Foto 2-72,65a. Vaade lõigu algusest Tartu suunas. Mõlemal pool teed viljakas soine segamets.

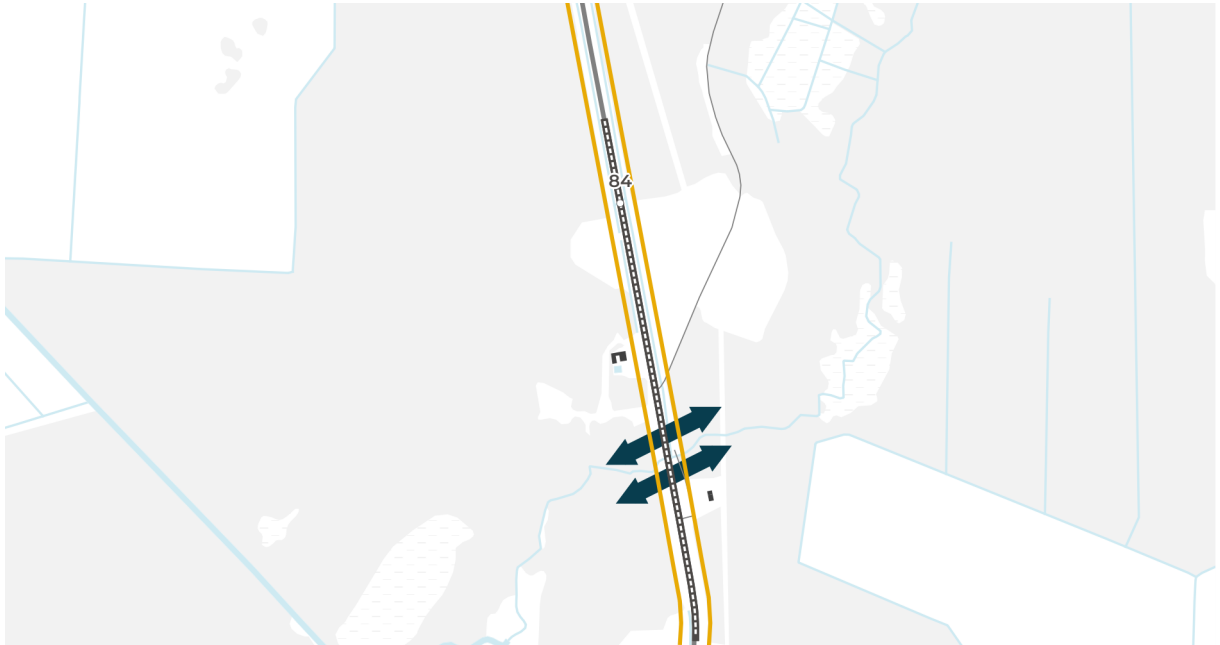


Foto 2-72,65b. Vaade lõigu lõpuosast Tallinna suunal. Järsk kurv piirab nähtavust.

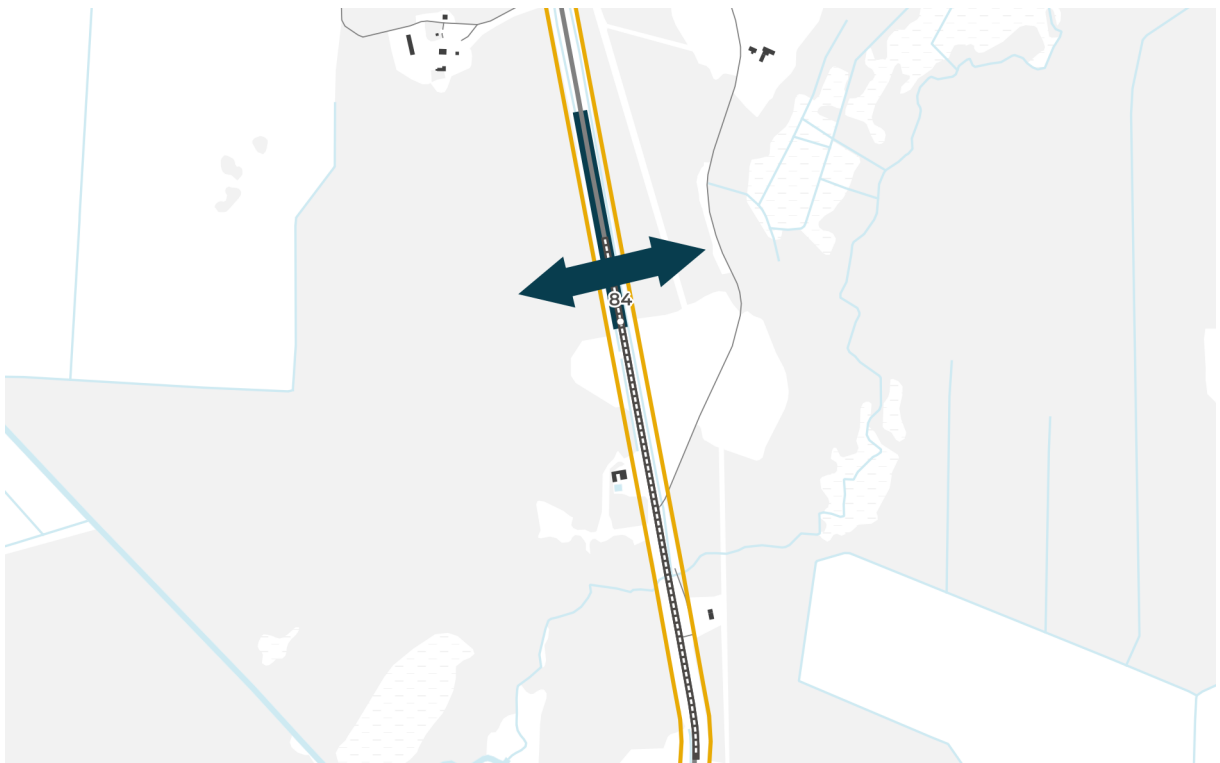
Teelõik 2-84,35

Maantee: 2 Tallinn-Tartu-Võru-Luhamaa (E263) Km: 83,9–84,8 Kükita Pikkus: 900 m	
Piirkiirus: 90 km/h	Liiklussagedus: 8385 sõidukit ööpäevas
Tee laius Sõiduradade arv: 1+1 Aeglustus/kiirendusrajad: parkla juures Muud laiendused: parkla paremal Paralleelsed teed: ei	Nähtavus Kurvide arv: lõpus paremale Vaatevälja piiratus: Lõpus kurv koos kõrge teetammiga varjab. Valgustus: Kükita grilli parklas
Ristmikud Lõigu keskel vasakule külavahetee. Lõigu lõpus vasakule pärast silda väike tee metsa vahele.	
Loomi takistavad elemendid Põrkepiirded jõe koha peal. Vasakul rohumaa koha peal kuusehekk. Lõigu keskel paremal Kükita grilli söögikoht.	
Loomi suunavad elemendid Pärnu jõgi. Maantesillaks betoonist kandiline truup ilma kallasradadeta. Kohe kõrval vana kivisild. Loomad saavad vana silla kõrvalt üle, aga uue silla kõrvale peaks küll väikeloomadele läbipääsud tegema või rajama uue silla kallasradadega. Metsaservad, ristuvad teed. Lõigu alguses väike kungas (läbi kaevatud).	
Elupaigad Lõigu algul mõlemal pool niidetud rohumaa, lõigu lõpus mets (niiske segamets: kuusk, kask, mänd, lepp, paju), jõe ümbrus soisem. Lõpus vasakul vana talukoht, kinni kasvav (erinevad lehtpuud), väike kartulimaa, mis meeldib kindlasti metssigadele. Algul vasakul raiesmik. Liinialune.	
Kõige olulisem sihtliik/-liigid piirkonnas: metskits, põder	
Piirkonna maakasutuse perspektiiv Rohevõrgustiku koridor.	
Tee arendamise perspektiiv Võõbu-Mäo lõik on plaanis ehitada neljarealiseks 2019-2022. Trass selle koha peal oluliselt ei muutu. Vahetult pärast <i>hotspoti</i> algab olemasolev Mäo 2+2 lõik.	
Ulukiinfo Loomad liiguvad ilmselt piki jõge ja metsaservasid. Lõiguga piirnevad väga head metssea ja põdra elupaigad. Metskitsele sobib hästi ümbritsev piirkond.	
Ulukiõnnetuste arv lõigul: 10 metskitse, 3 põtra, 2 metssiga	
Meetmed ulukiohu vähendamiseks Pärnu jõe teha korralik kallasrajaga altpääs. Alternatiiv eritasandiline läbipääs lõigust Tallinna poole metsa vahele. Mõlemal juhul on probleemiks Kükita grilli lähedus. Loomade ülepääsu rajamine antud lõigu piirkonda on oluline, kuna Tartu pool tuleb ette Mäo liiklussõlm ja Tallinna pool pole ka pikalt paremat kohta. Hetkel ei saa täpselt aru, kuidas uue maantee lahendus on planeeritud.	
Lahendus 1: Kui ehitatakse välja uus 2+2 tee, siis Pärnu jõe teha korralik kallasrajaga altpääs suurulukitele. Aiad vähemalt metsaala ulatuses ca 2,5 km.	Maksumus: Aiad 15 €/jm x 5000 = 75 000 € Tunnel 1 500 000 € Uus mulle + katend 1 600 000 €/km x 0,8 = 1 280 000 € Kokku: 2 855 000 €

<p>Lahendus 2: Lõigu Tallinna poolsesse otsa ökodukt + aiad ca 2,5 km.</p>	<p>Maksumus: Aiad 15 €/jm x 5000 = 75 000 € Ökodukt 1 600 000 € Uus mulle + katend 1 600 000 €/km x 0,7 = 1 120 000 € Kokku: 2 795 000 €</p>
---	---



2-84,35 lahendus 1 skeem, vt leppemärkide seletust lk 34.



2-84,35 lahendus 2 skeem, vt leppemärkide seletust lk 34.

2-84,35

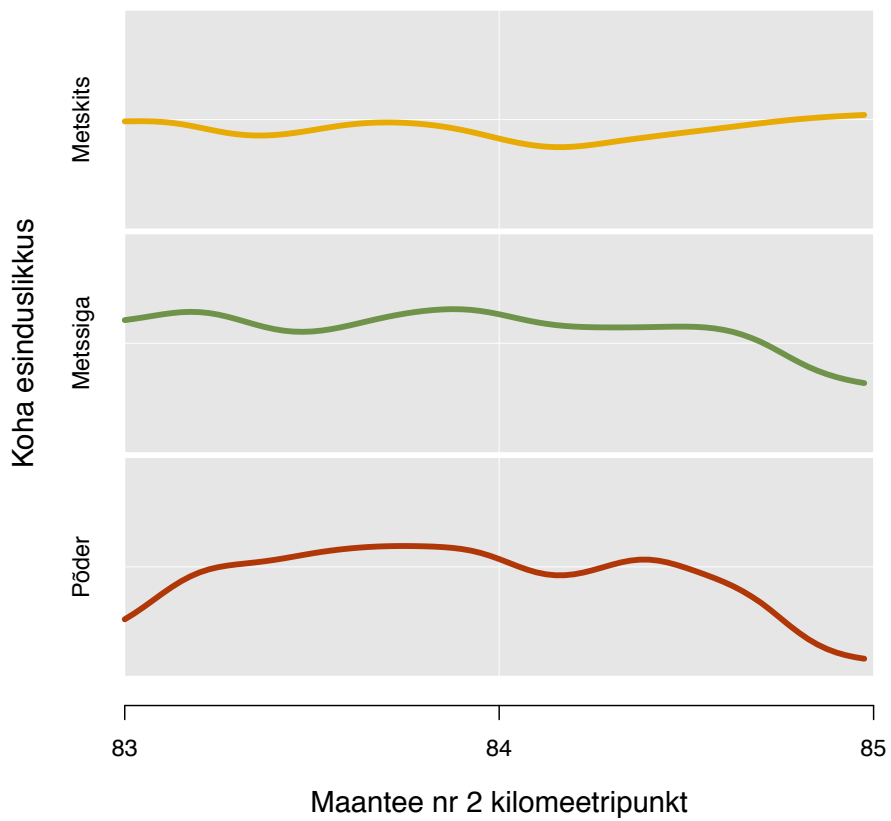


Foto 2-84,35a. Vaade lõigu algusest Tartu suunas.



Foto 2-84,35b. Lõigu keskel on Kükita grilli parkla ja selle vastas ristuv tee ja kuusehekk.



Foto 2-84,35c. Pärnu jõgi on soiste kallastega.



Foto 2-84,35d. Pärnu jõgi.



Foto 2-84,35e. Üle Pärnu jõe on uue maantee silla kõrval taastatud vana kiviaal.

Teelõik 2-115,95

Maantee: 2 Tallinn-Tartu-Võru-Luhamaa (E263) Km: 115,8–116,1 Adavere (Varivere) Pikkus: 300 m	
Piirkiirus: 90 km/h	Liiklussagedus: 6686 sõidukit ööpäevas
Tee laius Sõiduradade arv: 1+1 Aeglustus/kiirendusrajad: ei Muud laiendused: ei Paralleelsed teed: ei	Nähtavus Kurvide arv: 0 Vaatevälja piiratus: nähtavus hea, puudesalu veidi varjab Valgustus: ei
Ristmikud Lõigu keskel paremale maja juurdepääsutee.	
Loomi takistavad elemendid Olulisi takistusi ei ole.	
Loomi suunavad elemendid Metsariba paremal pool teed, vasakul pool väike metsasalu põldude vahel (raie teostatud hiljuti mõlemal pool teed).	
Elupaigad Vasakul suur haritud põld, mille keskel üksik metsatukk soolaiguga (laialehiste puudega salu). Paremal põld, mille servas majad, mets (võssa kasvanud raiesmik seemnemändidega), põld. Enne lõigu algust suurem mets. Metssead võivad sügiseti vilja söömas käia, muul ajal metskitsele pigem sobiv.	
Kõige olulisem sihtliik/-liigid piirkonnas: metskits	
Piirkonna maakasutuse perspektiiv Lai rohevõrgustiku koridor.	
Tee arendamise perspektiiv Hetkel projektidega kaetud ei ole.	
Ulukiinfo Loomad ületavad teed metsaservades. <i>Hotspoti</i> ümbrus sobib hästi metskitsele. Põder ja metssiga eelistavad Tallinna poole km 113–115 jäävat metsa.	
Ulukiõnnetuste arv lõigul: 2 metskitse, 1 põder, 4 metssiga	
Meetmed ulukiohu vähendamiseks Takistada loomade pääsu teele lõigu koha peal, sest pole kuhugi edasi minna või panna interaktiivsed märgid. Rajada eritasandiline ülepääs piirkonda Tallinna poole, kus on sidus rohevõrgustik. Hendriksoni 2008 uuring toob välja 115. kilomeetri (114-115) kus on toimunud kõige rohkem ulukiõnnetusi Mäo-Tiksoja lõigul ning soovitab rajada pärast Järvamaa-Jõgevamaa piiri märgistatud ülekäik või ökodukt.	
Lahendus 1: Vaadete avamine, võsa tee äärest maha	Maksumus: Vaadete avamine 10 000 € x 0,3 = 3000 € Kokku: 3000 €
Lahendus 2: Interaktiivsed loomasensoritega hoiatusmärgid koos kiiruse piiranguga lõigust Tallinna poole metsamassiivi.	Maksumus: Loomafoori süsteem 250 000 € Kokku: 250 000 €

Lahendus 3: Loomadele eritasandiline läbipääs lõigust Tallinna poole metsamassiivi, metsaalad ca 3 km ulatuses tarastada.

Maksumus:

Aiad 15 €/jm x 6000 = 90 000 €

Ökodukt 1 000 000 €

Uus mulle + katend 600 000 €/km x 0,7 =
420 000 €

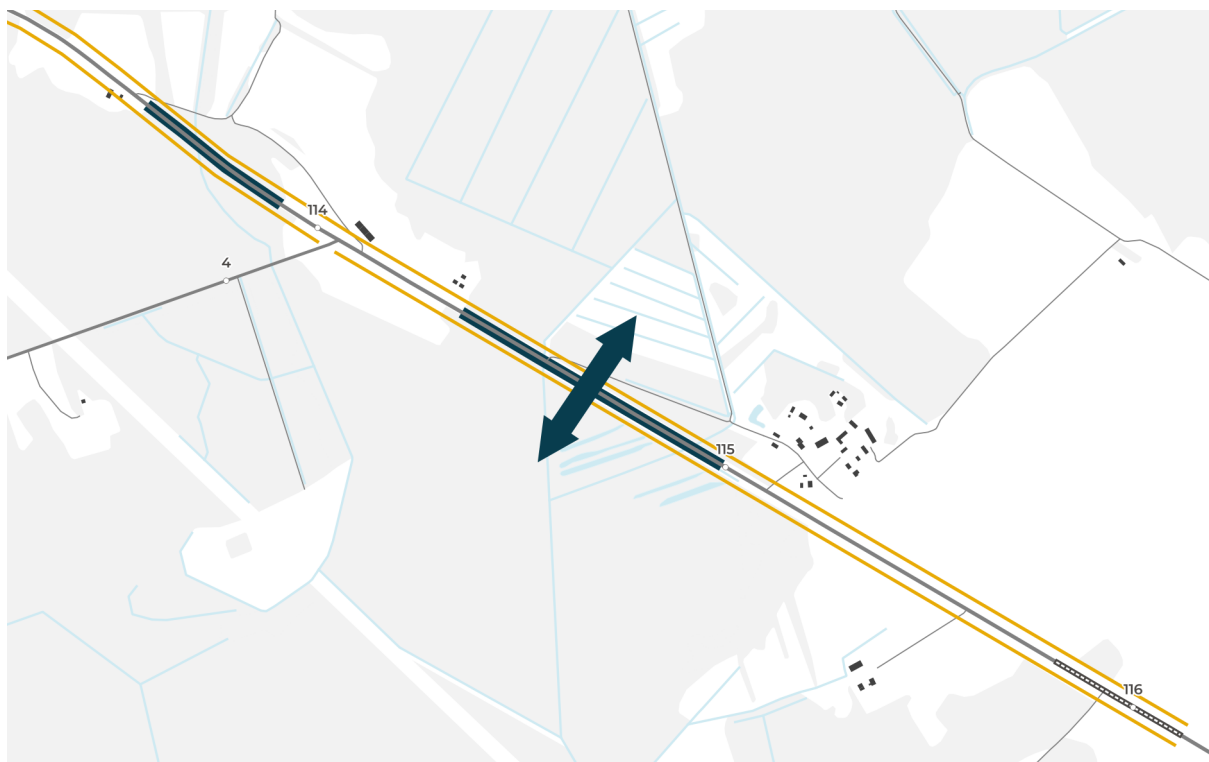
Kokku: 1 510 000 €



2-115,95 lahendus 1 skeem, vt leppemärkide seletust lk 34.



2-115,95 lahendus 2 skeem, vt leppemärkide seletust lk 34.



2-115,95 lahendus 3 skeem, vt leppemärkide seletust lk 34.

2-115,95

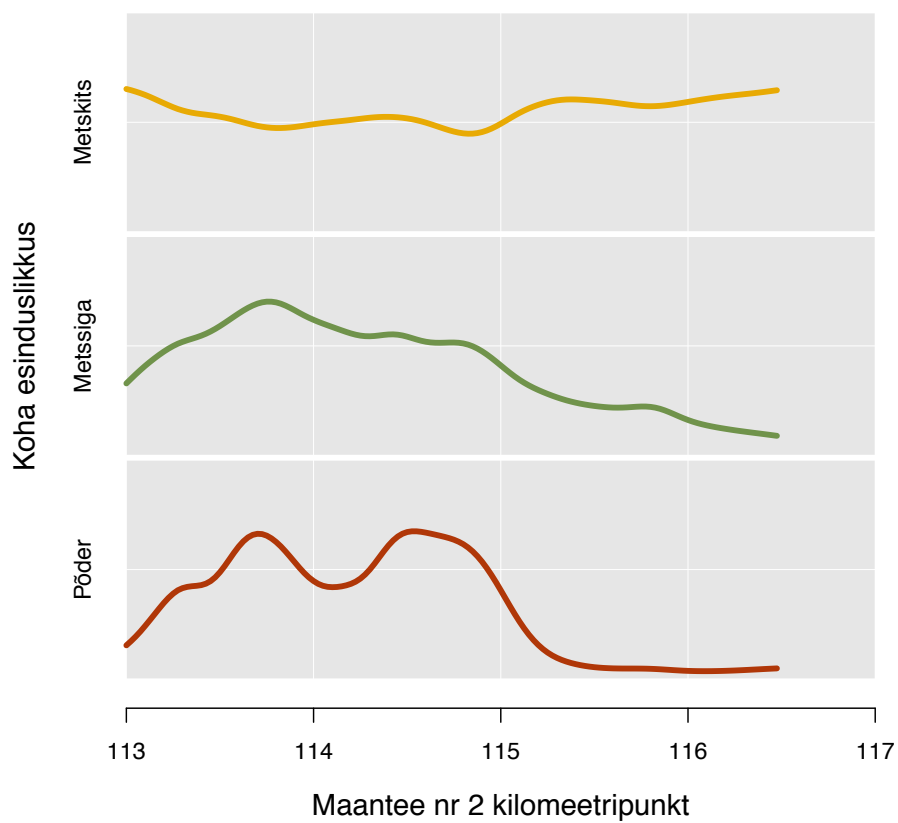




Foto 2-115,95a. Vaade teele, teest umbes 100 meetrit põhja poolt.



Foto 2-115,95b. Vaade Tartu suunas.

Teelõik 2-162,80

Maantee: 2 Tallinn-Tartu-Võru-Luhamaa (E263) Km: 162,4–163,2 Valmaotsa Pikkus: 800 m	
Piirkiirus: 90 km/h	Liiklussagedus: 7136 sõidukit ööpäevas
Tee laius Sõiduradade arv: 2+1 (ehitus käib) Aeglustus/kiirendusrajad: Muud laiendused: bussipeatus Aruvälja lõigu keskel Paralleelsed teed: ei	Nähtavus Kurvide arv: 0 Vaatevälja piiratus: nähtavus hea (teed on laiemalt avatud) Valgustus: ei
Ristmikud Lõigu keskel paremale külavahetee ja vasakule metsatee. Lõigu lõpus paremale väike metsatee ots.	
Loomi takistavad elemendid Hetkel pörkepiirded lõigu lõpus paremal väike jupp. Keskele tulevad ilmselt ka metallpiirded. Lõigu algul paremal küla.	
Loomi suunavad elemendid Ristuvad teed, metsasihid, metsaservad.	
Elupaigad Lõigu alguse pool rohkem avamaastikud (haritud põld) metskitsele sobiv, lõigu lõpus mets. Tee ääres raiesmikud ja noorendikud põdrale sobiv elupaik. Viljakas niiske salumets: kask, haab, kuusk, lepp. Tee ääres pajuvõsa.	
Kõige olulisem sihtliik/-liigid piirkonnas: põder, metskits	
Piirkonna maakasutuse perspektiiv Rohevõrgustiku koridor.	
Tee arendamise perspektiiv Käib möödaskõiduradade ehitus. Tallinn-Tartu-Võru-Luhamaa km 160,7–168,1 Valmaotsa-Kärevere 2+1 möödaskõiduradade põhiprojekt (2018) – ulukiuuring (Hendrikson & Ko). Projektist lähtub, et lõik piiratakse ulukitõkkeaedadega, loomade ülepääsuks on ette nähtud kaks samatasandilist aiakatketust, millest üks asub 163. km-l ehk kattub selle <i>hotspotiga</i> .	
Ulukiinfo Loomad ületavad teed tihedamini lõigu teises pooles metsa vahel pärast ristuvat metsateed. Väga head metssea ja põdra elupaigad. Metskitsi liigub ka.	
Ulukiõnnetuste arv lõigul: 10 metskitse, 3 metssiga	
Meetmed ulukiohu vähendamiseks Metsaala oluline rohekoridor, kus peaks kindlasti olema loomade läbipääs. Kuna teed laiendatakse ja keskele tuleb piire, siis pigem eritasandiline lahendus. Reljeef tasane. Praeguse projekti kohaselt tuleb samatasandiline ülepääs, keskpääs asendatakse postidega.	
Lahendus 1: Tunnel lõigu lõpuosaga seotud metsaalale + aiad vähemalt 3 km (2+1 lahendusele).	Maksumus: Aiad 15 €/jm x 6000 = 90 000 € Tunnel 1 250 000 € Uus mulle + katend 1 200 000 €/km x 0,8 = 960 000 € Kokku: 2 300 000 €

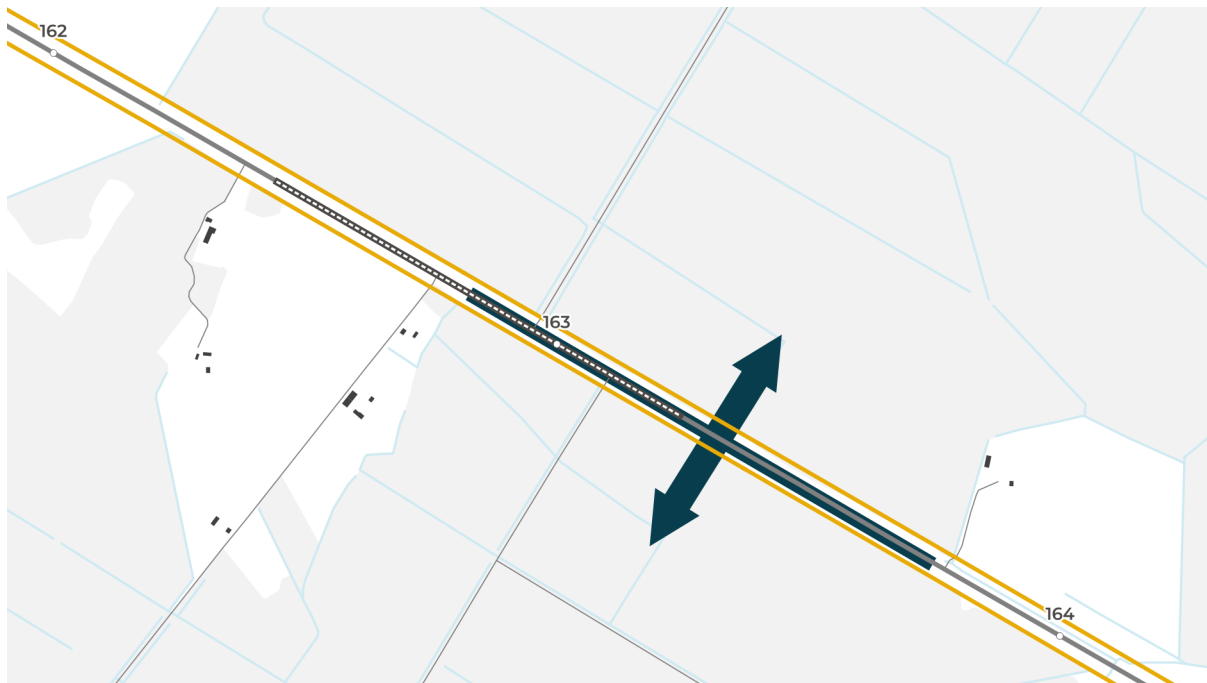
Lahendus 2: Samatasandiline loomade ülekäik lõigu lõpuossa koos loomatuvaustussensoritega + aiad vähemalt 3 km. Hetkel projektis välja pakutud lahendus sarnane, kuid ilma sensoriteta.

Maksumus:

Aiad 15 €/jm x 6000 = 90 000 €

Loomafoori süsteem 250 000 €

Kokku: 340 000 €



2-162,80 lahendus 1 skeem, vt leppemärkide seletust lk 34.



2-162,80 lahendus 2 skeem, vt leppemärkide seletust lk 34.

2-162,80

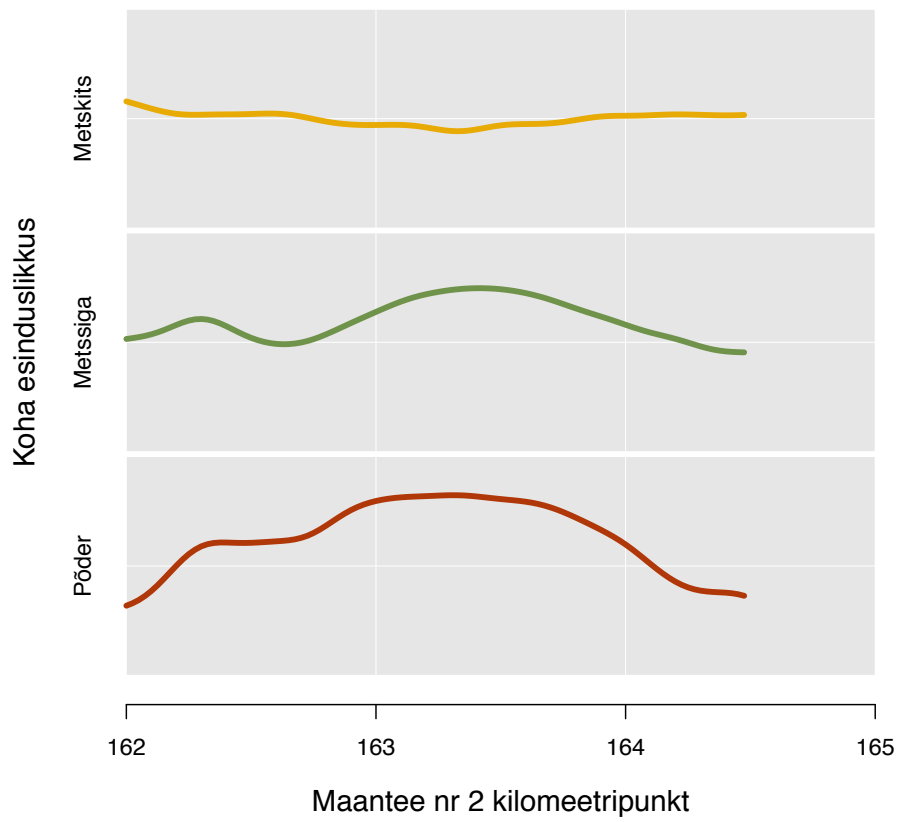


Foto 2-162,80a. Paremale läheb põllu servas külavahetee.



Foto 2-162,80b. Vaade Aruvälja bussipeatusest Tartu suunas.



Foto 2-162,80c. Lõigul toimuvad ehitustööd 2+1 lahenduse rajamiseks.

Teelõik 2-170,30

Maantee: 2 Tallinn-Tartu-Võru-Luhamaa (E263) Km: 170,0–170,6 Kärevere Pikkus: 600 m	
Piirkiirus: 90 km/h	Liiklussagedus: 6760 sõidukit ööpäevas
Tee laius Sõiduradade arv: 1+1 Aeglustus/kiirendusrajad: ei Muud laiendused: bussipeatus Kärevere sild Paralleelsed teed: Paremalt vana maantee, vasakul väike tee jõest majadeni.	Nähtavus Kurvide arv: laugelt vasakule Vaatevälja piiratus: Kurv ja sisekurvis maja vasakul takistavad vaadet. Vasakul lõigu keskel maja juures põõsad, kõrge teetamm. Valgustus: ei
Ristmikud Lõigu keskel mõlemale poole väikesed teed.	
Loomi takistavad elemendid Piirded lõigu alguses ja lõpus mõlemal pool, keskel ca 100 m vahe ristmike ja bussipeatuse koha peal. Vana maanteetamm ja sild. Kõrge teetamm takistab loomade pääsu teele eriti Emajõe pool otsas. Loomad pääsevad kergemini teele lõigu keskel, kus on ristuvad teed ja piirdeid ei ole. Lõigust vasakul keskel mitu hoonet, eemal veel mõned.	
Loomi suunavad elemendid Emajõgi, metsaserv, puuderead Emajõe kaldal ja hoonete juures, ristuvad teed, pörkepiirete otsad.	
Elupaigad Emajõe luhad. Ümber valdavalt avamaastik. Paremalt jõe ääres puud ja pajuvõsa, söötis rohumaa. Teest veid eemal karjäärjärv. Vasakul niidetud luhahainamaa, keskel majad. Lõigu lõpust algavad põdrale hästi sobivad suured niisked metsad.	
Kõige olulisem sihtliik/-liigid piirkonnas: põder, metskits	
Piirkonna maakasutuse perspektiiv Kärevere looduskaitseala, rohekoridor piki Emajõge.	
Tee arendamise perspektiiv Tallinn-Tartu-Võru-Luhamaa km 170–174,4 Kärevere-Kardla lõigu eelprojekt – ulukiuuring (Rewild OÜ). Sillast Tartu poole kavas rajada möödasõidurajad. Soovitatud rajada lõigule 2 ulukitunnelit.	
Ulukiinfo Kõige rohkem jälgi oli pärast lõigu lõppu metsaservas. Ristuvad teed soodustavad loomade teele pääsu, muidu tamm kõrge. Vahetult tee ääres mõned metskitse jäljed. Põdrale ja metsseale sobivad metsad algavad pärast lõigu lõppu.	
Ulukiõnnetuste arv lõigul: 1 metskits, 2 põtra, 3 metssiga	
Meetmed ulukiohu vähendamiseks Kärevere-Kardla lõigule on soovitatud rajada kaks suurulukite altpääsu, üks neist pärast antud <i>hotspoti</i> lõppu metsaserva. Emajõe uue silla all on küll kallasrajad, kuid vana silla all ei ole ja seetõttu loomad jõe kallast pidi läbi ei pääse. Lisaks on seal tugev inimhäiring (kalamehed), eriti Tallinna pool kaldal. Kui Tartu poole tekitada vana silla alla kallasrada, siis oleks päris hea loomade läbipääs.	
Lahendus 1: Suurulukitunnel lõigu Tartu poolsesse otsa + aiad 4 km (2+2 möödasõiduradadega)	Maksumus: Aiad 15 €/jm x 8000 = 120 000 € Tunnel 1 500 000 € Uus mulle + katend 1 500 000 €/km x 0,8 = 1 200 000 € Kokku: 2 820 000 €

Lahendus 2: Sillaalused läbipääsud suurulukitele. Uue silla all põhimõtteliselt olemas, vana sild ja teetamm vajavad lammutamist või ümberehitust.

Maksumus:

Perspektiivis lahendatakse 2+2 tee rajamisega.



2-170,30 lahendus 1 skeem, vt leppemärkide seletust lk 34.



2-170,30 lahendus 2 skeem, vt leppemärkide seletust lk 34.

2-170,30

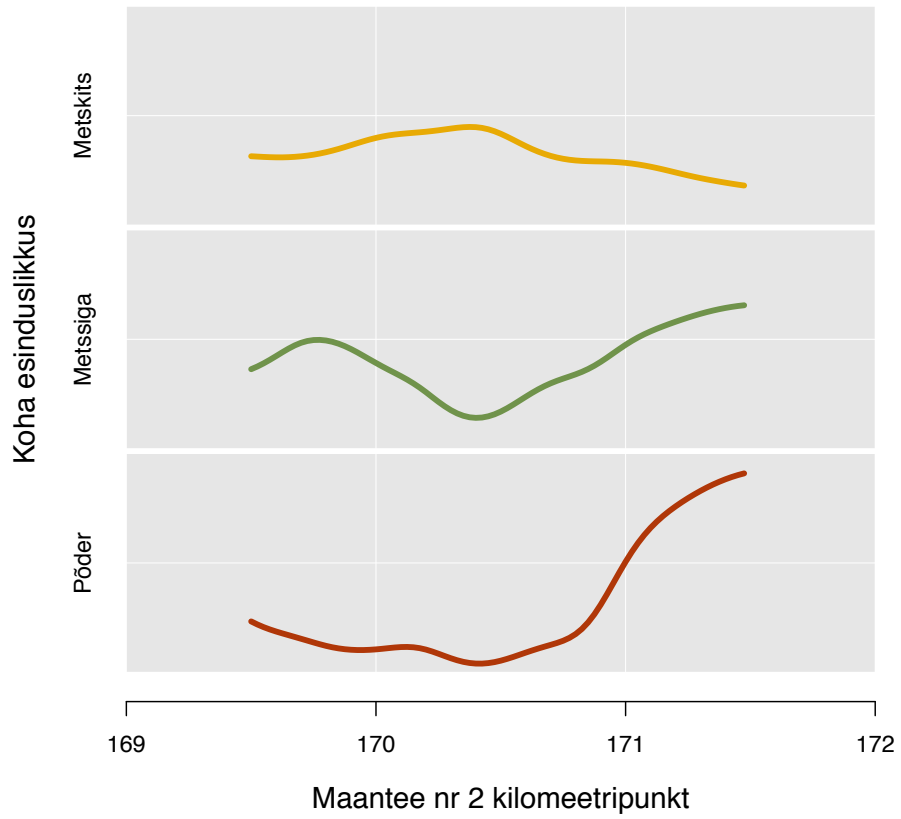


Foto 2-170,30a. Kärevere vana silla all puuduvad kallasrajad.



Foto 2-170,30b. Kärevere vana sild.



Foto 2-170,30c. Kärevere uue silla all Tartu poolsel kaldal on suurulukitele sobiv läbipääs olemas.



Foto 2-170,30d. Vaade põhja suunas.



Foto 2-170,30e. Vaade põhja suunas.

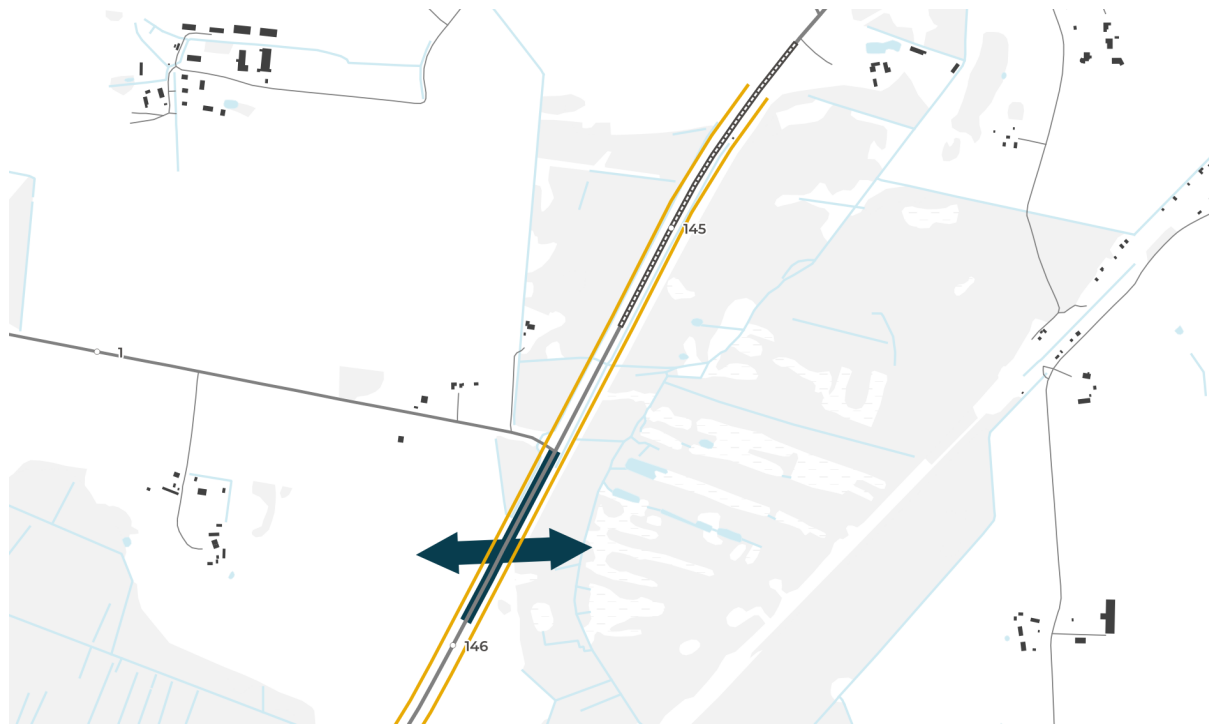


Foto 2-170,30f. Vaade Tartu suunas. Lõigu lõpust algavad metsseale ja põdrale sobivad metsad.

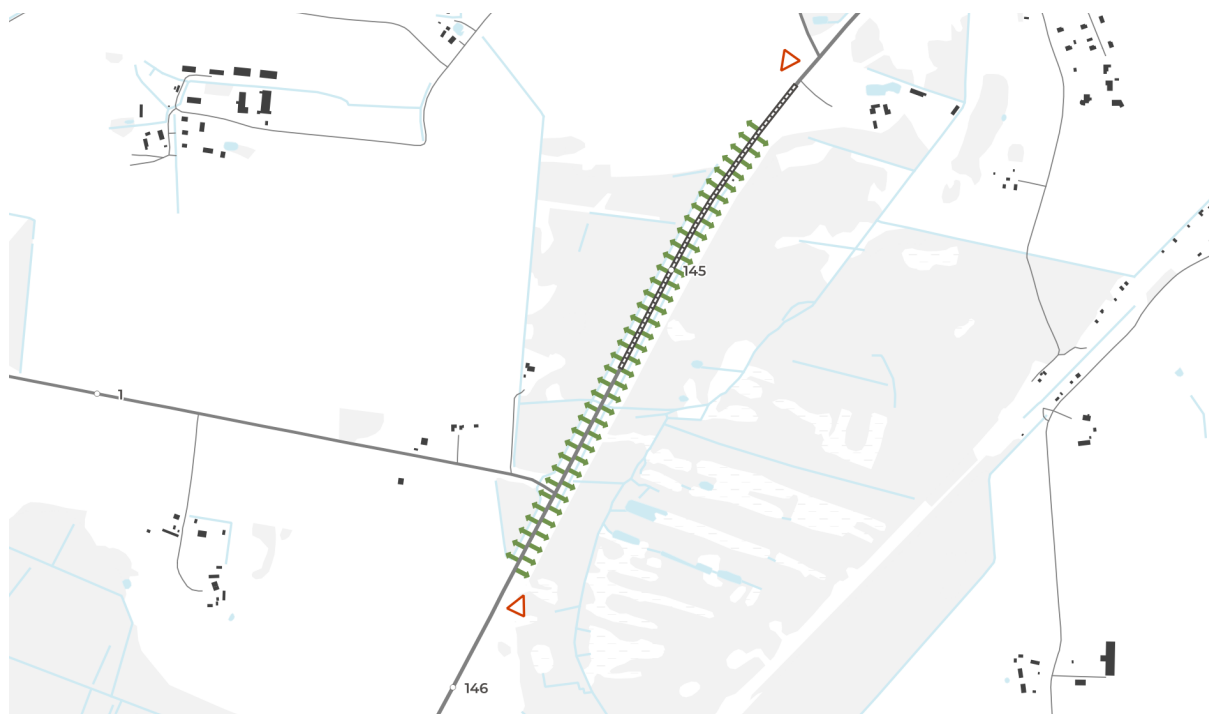
Teelõik 3-144,85

Maantee: 3 Jõhvi-Tartu-Valga (E264)	
Km: 144,5–145,2 Külitse	
Pikkus: 700 m	
Piirkiirus: 90 km/h	Liiklussagedus: 9944 sõidukit ööpäevas
Tee laius Sõiduradade arv: 1+1 Aeglustus/kiirendusrajad: 1 lõigu algul Muud laiendused: Bussipeatus lõigu algul Paralleelsed teed: ei	Nähtavus Kurvide arv: 1 Vaatevälja piiratus: vasakul pool teed hea, mets sisekurvist maha võetud, paremal pool mets vahetult tee ääres. Valgustus: ei
Ristmikud Enne lõigu algust paremale suurem tee Külitse asula vahele, samas vastas väike tee maja juurde. Pärast lõigu lõppu paremale suurem kruusatee ja sellele järgneb varsti põld.	
Loomi takistavad elemendid Olulisi takistusi ei ole.	
Loomi suunavad elemendid Lõigu algul elektriliin üle tee piki metsa serva. Kraavid ja Ilmatsalu jõgi. Metsaservad, ristuvad teed.	
Elupaigad Lõigu algul söötis heinamaa, asula ümbrus. Edasi soine segamets. Põhiliselt kask, haava ja kuuse lisandiga. Vasakul pool teed laialt lagedaks võetud, seal kasvab pajuvõsa.	
Kõige olulisem sihtliik/-liigid piirkonnas: põder, metskits	
Piirkonna maakasutuse perspektiiv Rohevõrgustiku ala. Laiemas piirkonnas ainus enam-vähem sidus potentsiaalne rohekoridor (hetkel ei ole koridorina märgitud).	
Tee arendamise perspektiiv Jõhvi-Tartu-Valga km 138,4–152,0 Tartu-Nõo lõigu ehituse eskiisprojekt – ulukianalüüs (Rewild OÜ). Võimalik <i>hotspotile</i> järgneva ristmiku sulgemine. Soovitatud rajada ulukitunnel lõigu lõpust edasi metsa piirile kasutades ära nõlva. Külitse poole otsa planeeritud eritasandiline ristmik.	
Ulukiinfo Mets sobib väga hästi põdrale ja hästi metsseale, ümbritsev maastik on ideaalne metskitsele. Suunavaks on ilmselt metsaala ja metsaserv.	
Ulukiõnnetuste arv lõigul: 3 metskitse, 3 põtra, 2 metssiga. <i>Hotspoti</i> piirkonnas on Maanteeameti liiklusõnnetuste kihi järgi toimunud kolm õnnetust, kus on viga saanud 4 inimest (2006 seakari, 2008 põder ja 2013 põder).	
Meetmed ulukiohu vähendamiseks Üldiselt piirkonnas valdavalt põllud ja asulad. Liiklustihedus eeldab eritasandilist lahendust.	
Lahendus 1: Suurulukitunnel lõigust Valga poole kasutades ära nõlva + aiad ca 2 km (kui tuleb 4. rajaline tee ja ristmik suletakse)	Maksumus: Aiad 15 €/jm x 4000 = 60 000 € Tunnel 1 500 000 € Uus mulle + katend 1 200 000 €/km x 0,8 = 960 000 € Kokku: 2 520 000 €

<p>Lahendus 2: Metsavahelisel lõigul kiirusepiirang ulukite liikumiste ajal ja hoida vaade avatuna ka teest paremal (kui ei tule tee laiendust 4 realiseks).</p>	<p>Maksumus: Vaadete avamine 10 000 €/km x 1 = 10 000 € Programmeeritavad märgid 50 000 € Kokku: 60 000 €</p>
---	---



3-144,85 lahendus 1 skeem, vt leppemärkide seletust lk 34.



3-144,85 lahendus 2 skeem, vt leppemärkide seletust lk 34.

3-144,85

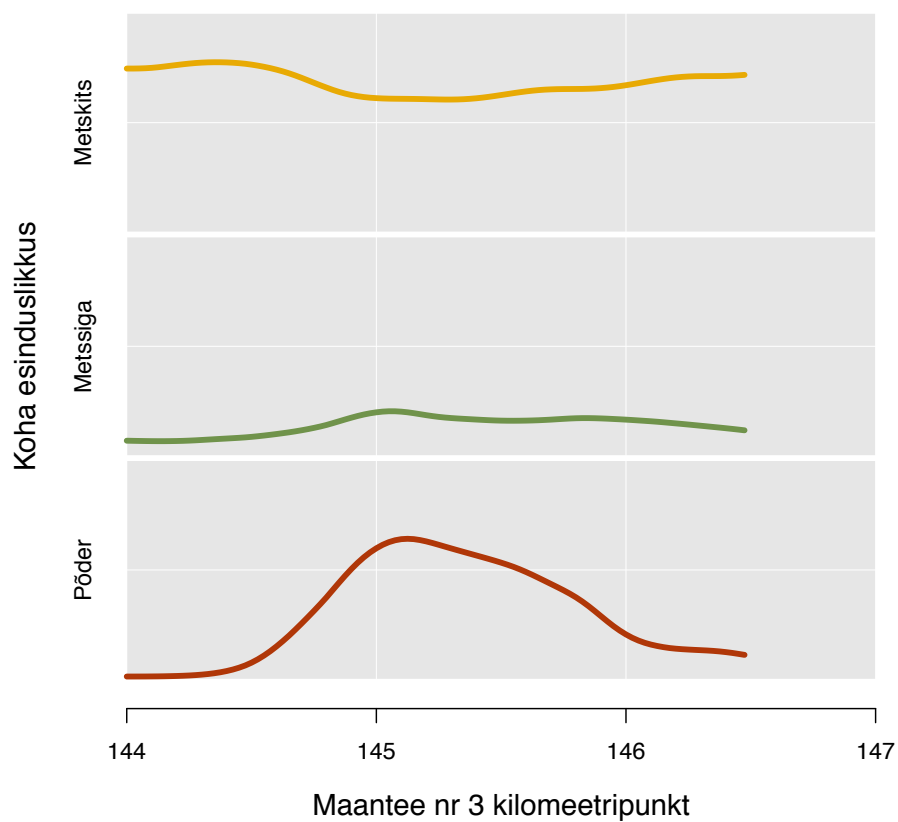


Foto 3-144,85a. Vaade Valga suunas. Vasakpoolne teeserv on laialt avatud.



Foto 3-144,85b. Vaade lõigu algusest Valga suunas. Teega ristub elektriliini siht ja algab mets.



Foto 3-144,85c. Vaade lõigu lõpust Tartu suunas. Lõiku ümbritseb soine mets.