



Oluline info, kui plaanite osta või importida elektrisõidukit

Elektrisõidukid (L-kategooria) hõlmavad neljarattalisi sõidukeid, mopeede, mootorrattaid ja motorollereid, mille kiirus ületab 6 km/h. Enne elektrisõiduki ostmist või importimist, tuleb veenduda, et need vastaks Euroopa Liidu nõuetele.

Kõik L-kategooria sõidukid vajavad tüübikinnitust, kui need on **a "Y" Xi X' Ugi HJa JgY_g'Uj U'_Y' teedel.**

Avalik tee – riigitee, kohalik tee ja avalikuks kasutamiseks määratud eratee (EhS § 92 lg 5).

Avalikel teedel kasutamiseks mõeldud sõiduk peab vastama [Euroopa Parlamendi ja Nõukogu määrus \(EL\) nr 168/2013 nõuetele.](#)

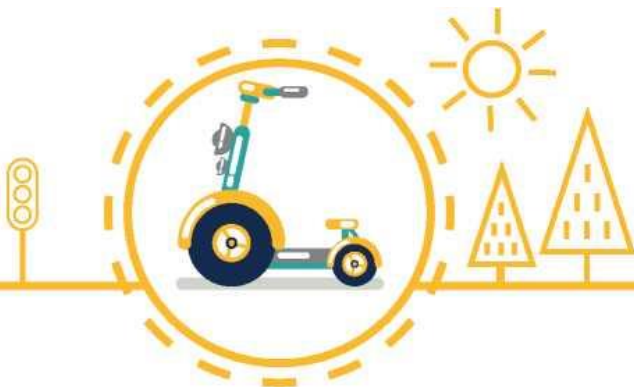
Määrust nr 168/2013 ei kohaldata kõigi sõidukite suhtes. Sõidukid, mida määrus ei reguleeri, on loetletud määruse artiklis 2. Nimetatud EL-i määrust ei kohaldata

- sõidukitele, milles ei ole ühtegi istekohta;
- kahe- ja kolme- ja neljarattalistele sõidukitele, mille juhi istekohta kõrgus on väiksem kui 440 mm;
- kolme- või neljarattalistele sõidukitele, mille juhi istekohta kõrgus on väiksem kui 300 mm;
- pedaalidega sõidukitele, mis on varustatud elekterkäitusega mootoriga, mille maksimaalne püsivõimsus on 250 W või alla selle ja mille väljundvõimsus väheneb sõiduki kiiruse kasvades järk-järgult ning mille toide lakkab enne, kui sõiduki kiirus saavutab 25 km/h või ka varem, juhul kui sõitja lõpetab pedaalide tallamise (nt jalgrattad ja velorikšad).

Seda, kas sõiduk on Euroopa Liidu nõuetele vastav, näitavad kaks olulist tunnistust. Nõuetele vastavatel sõidukitootjatel on kinnitatud sõidukitüübi **tüübikinnitustunnistus** (*type-approval certificate*) ja iga sõidukiga peab olema kaasas **vastavustunnistus** (CoC – *Certificate of Conformity*).

Tüübikinnituse eesmärk on tagada, et turule viidavad uued sõidukid, osad ja eraldi seadmestikud tagaksid kõrge ohutuse ja keskkonnakaitse taseme. Tüübikinnitust annavad tootjatele ELi liikmesriigid.

Vastavustunnistuse annab sõidukile välja tootja. See tõendab, et sõiduk vastab ELi tüübikinnituse nõuetele.



Miks nõuetele vastavus oluline on?

Euroopa Liit on kehtestanud nõuded sõidukitele selleks, et turule jõuaksid vaid liiklus- ja looduskeskkonnale võimalikult ohutud sõidukid. Kui sõiduk ei vasta Euroopa Liidu nõuetele, ei luba turujärelevalvet tegev organisatsioon seda tollist läbi.

ELi liikmesriikide turujärelevalveasutuste kontaktandmed leiate aadressilt ec.europa.eu/docsroom/documents/34243.



Kui leidsite sõiduki, mis teid huvitab, siis võtke ühendust tootjaga, et saada rohkem teavet sõiduki andmesildi ja vastavustunnistuse kohta ning soovitavalt küsige fotot andmesildist.

Kui ostate sõidukit jaemüüja või importija käest, siis tasub kontrollida, et nende esitatud andmed vastavad tootja kodulehel olevatele andmetele.

Sõiduki kasutusotstarbe määrab tootja, mitte jaemüüja ega importija. Oluline on märkida, et väljapool Euroopa Liitu tegutsevad tootjad võivad määratleda sõiduki kasutusotstarvet valesti. Sellisel juhul määrab kasutusotstarbe kindlaks turujärelevalvet teostav asutus (nt Transpordiamet).



Enne L-kategooria sõiduki ostmist või importimist veenduge, et sellel on sõiduki **identifitseerimisnumber (VIN-kood)**. Selle abil saab vajadusel kontrollida sõiduki infot, sealjuures sõiduki tausta.

VIN-koodi leiab sõiduki raamilt ja andmesildilt (vt näidet).



Sõiduki andmesildi näide

BIANCA SCOOTER LTD.
L1e-B
e6*168/2013*01223
5DRH123UPAX000001
90 dB(A) - 3750 min-1

Tüübikinnitus-
number

VIN-kood

Kontrollnimekiri: mida meeles pidada?

Kui ostate või impordite sõidukit, millega soovite liigelda avalikel teedel.

- Tehke kindlaks, millise kasutusotstarbe on tootja sõidukile määranud. Kas sellega tohib avalikel teedel liigelda?
- Küsige andmesildi pilte. Nii saate rohkem infot sõiduki kohta.
- Küsige sõiduki identifitseerimisnumbrit (VIN-koodi).
- Küsige tüübikinnitustunnistust.
- Küsige vastavustunnistust.
- Võrrelge jaemüüja ja tootja esitatud teavet sõiduki kohta. Kas need on ühesugused?
- Vajadusel pöörduge abi saamiseks Transpordiameti poole e-posti aadressil info@transpordiamet.ee ja küsige, kas sõiduk vastab kõigile nõuetele.

