



TRANSPORDIAMET

# **Eesti lootsiraamat**

**1. osa  
Liivi laht**

**1.4 Sorgu lõunapoist Pärnu laheni**

Uuendatud 01.09.2023

© Transpordiamet  
Kartograafia osakond

Neljas väljaanne juuni 2021 (esmaväljaanne august 2012)

Eesti lootsiraamatus on kasutatud Maa-ameti fotosid

Eesti lootsiraamatus on lingitud Joel Tammeti aeroppanoraamidele [www.estonia360.ee/sadamad/](http://www.estonia360.ee/sadamad/)

Lootsiraamatu osasid korrigeeritakse vastavalt navigatsiooniteabele, kord kuus  
kodulehekülg: <https://transpordiamet.ee/lootsiraamat>



## KÕRGUSSÜSTEEM

lootsiraamatus näidatud sügavused vastavad Balti 1977. a normaalkõrgussüsteemile BK77 ehk "Kroonlinna nullile", välja arvatud kui on teisiti näidatud (BSCD2000<sup>EH2000</sup>)

alates 2018. a algusest algas üleminek Baltic Sea Chart Datum 2000<sup>EH2000</sup> (EVRS) ehk "Amsterdami nullile"  
<https://transpordiamet.ee/amsterdami-null>

## NAVIGATSIOONITEAVE

Veebirakendus Nutimeri  
<https://gis.vta.ee/nutimeri/>

Laevateede teepunktid:  
<https://transpordiamet.ee/media/1542/download>

Tallinn Raadio, ULL 1, 3, 5, 7, 20, 62, 64, 66 ja KL 3310 kHz kell 02.33, 06.33, 10.33, 14.33, 18.33, 22.33 UTC

Navigatsioonihoiatused Eesti vetes:  
<https://gis.vta.ee/navhoiatused/et.html>

### NAVTEX

jaam: Tallinn  
tähis: F  
sagedus: 518 kHz  
eetriajad 00:50, 04:50, 08:50, 12:50, 16:50, 20:50 UTC

[www-o.sjofartsverket.se/en/Maritime-services/Maritime-Traffic-Information/Navigational-Warnings/NAVTEX/](http://www-o.sjofartsverket.se/en/Maritime-services/Maritime-Traffic-Information/Navigational-Warnings/NAVTEX/)

Tedaanded Meremeestele:  
<https://transpordiamet.ee/NtM>

Navigatsioonimärgid Eesti vetes:  
<https://transpordiamet.ee/listoflights>

Talvine navigatsioon:  
<https://transpordiamet.ee/talvine-navigatsioon>

## ETTEKANNE

Häired navigatsioonimärkide töös, ohtlikud olukorrad, õigusrikkumised

telefon

+3726205665

e-post

[navinfo@transpordiamet.ee](mailto:navinfo@transpordiamet.ee)

Turvaident

telefon

+3726205665

e-post

[maritime.security@transpordiamet.ee](mailto:maritime.security@transpordiamet.ee)

## KORREKTUURID

2022 aastal muudetud leheküljed: 2, 3, 8, 25, 26, 28, 29, 30

4. väljaanne

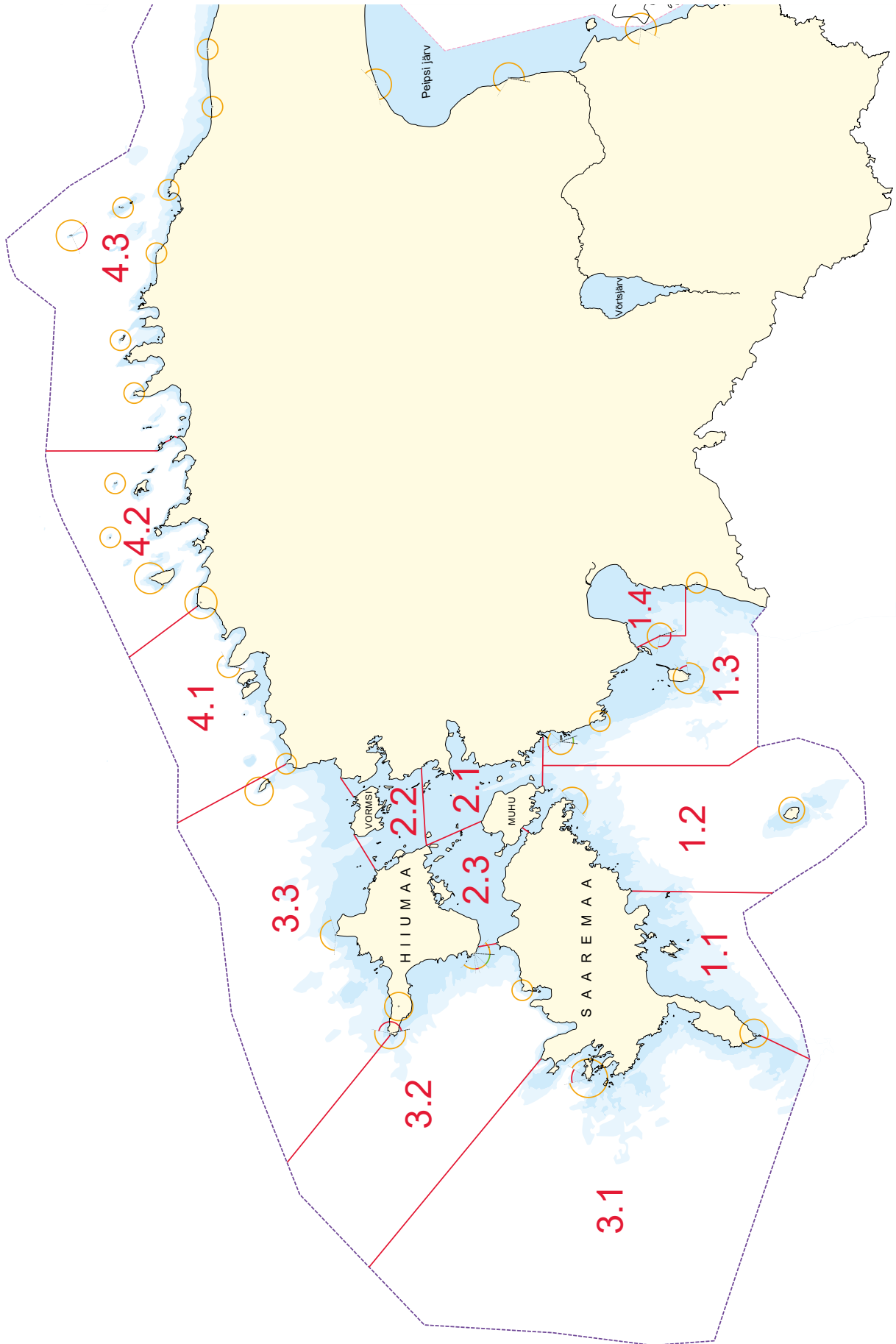
2023

| Kuu  | Lehekülje number |   |   |   |   |   |   |   |   |    |    |    |    |    |    |    |    |    |    |    |    |    |    |    |    |    |    |    |    |    |    |    |    |  |
|------|------------------|---|---|---|---|---|---|---|---|----|----|----|----|----|----|----|----|----|----|----|----|----|----|----|----|----|----|----|----|----|----|----|----|--|
|      | 1                | 2 | 3 | 4 | 5 | 6 | 7 | 8 | 9 | 10 | 11 | 12 | 13 | 14 | 15 | 16 | 17 | 18 | 19 | 20 | 21 | 22 | 23 | 24 | 25 | 26 | 27 | 28 | 29 | 30 | 31 | 32 | 33 |  |
| I    |                  |   |   |   |   |   |   |   |   |    |    |    |    |    |    |    |    |    |    |    |    |    |    |    |    |    |    |    |    |    |    |    |    |  |
| II   |                  | * |   |   |   |   | * |   | * |    |    |    |    |    |    |    |    |    |    |    |    |    |    |    | *  |    |    |    |    |    |    |    |    |  |
| III  |                  |   |   |   |   |   |   |   |   |    |    |    |    |    |    |    |    |    |    |    |    |    |    |    |    |    |    |    |    |    |    |    |    |  |
| IV   |                  |   |   |   |   |   |   |   |   |    |    |    |    |    |    |    |    |    |    |    |    |    |    |    |    |    |    | *  |    |    |    |    |    |  |
| V    |                  |   |   |   |   |   |   |   |   |    |    |    |    |    |    |    |    |    |    |    |    |    |    |    |    |    |    |    |    |    |    |    |    |  |
| VI   |                  |   |   |   |   |   |   |   |   |    |    |    |    |    |    |    |    |    |    |    |    |    |    |    |    |    |    |    |    |    |    |    |    |  |
| VII  |                  |   |   |   |   |   |   |   |   |    |    |    |    |    |    |    |    |    |    |    |    |    |    |    |    |    |    |    |    |    |    |    |    |  |
| VIII |                  |   |   |   |   |   |   |   |   |    |    |    |    |    |    |    |    |    |    |    |    |    |    |    |    |    |    |    |    |    |    |    |    |  |
| IX   |                  |   | * |   |   |   | * |   |   |    |    |    | *  |    |    |    |    |    |    |    |    |    |    |    |    |    |    |    |    | *  |    |    |    |  |
| X    |                  |   |   |   |   |   |   |   |   |    |    |    |    |    |    |    |    |    |    |    |    |    |    |    |    |    |    |    |    |    |    |    |    |  |
| XI   |                  |   |   |   |   |   |   |   |   |    |    |    |    |    |    |    |    |    |    |    |    |    |    |    |    |    |    |    |    |    |    |    |    |  |
| XII  |                  |   |   |   |   |   |   |   |   |    |    |    |    |    |    |    |    |    |    |    |    |    |    |    |    |    |    |    |    |    |    |    |    |  |

| Kuu  | Lehekülje number |    |    |    |    |    |  |  |  |  |  |  |  |  |  |  |  |  |  |  |  |  |  |  |  |  |  |  |  |  |  |  |  |  |  |
|------|------------------|----|----|----|----|----|--|--|--|--|--|--|--|--|--|--|--|--|--|--|--|--|--|--|--|--|--|--|--|--|--|--|--|--|--|
|      | 34               | 35 | 36 | 37 | 38 | 39 |  |  |  |  |  |  |  |  |  |  |  |  |  |  |  |  |  |  |  |  |  |  |  |  |  |  |  |  |  |
| I    |                  |    |    |    |    |    |  |  |  |  |  |  |  |  |  |  |  |  |  |  |  |  |  |  |  |  |  |  |  |  |  |  |  |  |  |
| II   |                  |    |    |    |    |    |  |  |  |  |  |  |  |  |  |  |  |  |  |  |  |  |  |  |  |  |  |  |  |  |  |  |  |  |  |
| III  |                  |    |    |    |    |    |  |  |  |  |  |  |  |  |  |  |  |  |  |  |  |  |  |  |  |  |  |  |  |  |  |  |  |  |  |
| IV   |                  |    |    |    |    |    |  |  |  |  |  |  |  |  |  |  |  |  |  |  |  |  |  |  |  |  |  |  |  |  |  |  |  |  |  |
| V    |                  |    |    |    |    |    |  |  |  |  |  |  |  |  |  |  |  |  |  |  |  |  |  |  |  |  |  |  |  |  |  |  |  |  |  |
| VI   |                  |    |    |    |    |    |  |  |  |  |  |  |  |  |  |  |  |  |  |  |  |  |  |  |  |  |  |  |  |  |  |  |  |  |  |
| VII  |                  |    |    |    |    |    |  |  |  |  |  |  |  |  |  |  |  |  |  |  |  |  |  |  |  |  |  |  |  |  |  |  |  |  |  |
| VIII |                  |    |    |    |    |    |  |  |  |  |  |  |  |  |  |  |  |  |  |  |  |  |  |  |  |  |  |  |  |  |  |  |  |  |  |
| IX   |                  |    |    |    |    | *  |  |  |  |  |  |  |  |  |  |  |  |  |  |  |  |  |  |  |  |  |  |  |  |  |  |  |  |  |  |
| X    |                  |    |    |    |    |    |  |  |  |  |  |  |  |  |  |  |  |  |  |  |  |  |  |  |  |  |  |  |  |  |  |  |  |  |  |
| XI   |                  |    |    |    |    |    |  |  |  |  |  |  |  |  |  |  |  |  |  |  |  |  |  |  |  |  |  |  |  |  |  |  |  |  |  |
| XII  |                  |    |    |    |    |    |  |  |  |  |  |  |  |  |  |  |  |  |  |  |  |  |  |  |  |  |  |  |  |  |  |  |  |  |  |

Kõikidest muudatustest palume teatada: [navinfo@transpordiamet.ee](mailto:navinfo@transpordiamet.ee)

LOOTSIRAAMATU PIIRKONDADE SCHEEM



## MEREPÄÄSTE JA MEREREOSTUS

JRCC Tallinn

valmisolek

ööpäevaringne

kanal/sagedus

VHF-DSC 70 CH

VHF 16 CH

VHF 69 CH

MF-DSC 2187,5 kHz

MF 2182 kHz

kutsung

Tallinna Merevalvekeskus

INMARSAT-C

581492480040

telefon

+3726191224

häirekeskus 112

fax

+3726922501

e-post

[jrcc@politsei.ee](mailto:jrcc@politsei.ee)

### Vabatahtlikud

Eesti Vabatahtlik Mere- ja Järvepääste

<https://sar.ee/projektid/vomare-2/>

**Liivi laht**

piirkonda kirjeldav informatsioon osas 1.1

**Ilmastik**

piirkonda kirjeldav informatsioon osas 1.1

**Ilm reaalaajas**

KAUR [www.ilmateenistus.ee/ilm/ilmavaatlused/vaatlusandmed/kaart/?lang=et](http://www.ilmateenistus.ee/ilm/ilmavaatlused/vaatlusandmed/kaart/?lang=et)

METOC <http://on-line.msi.ttu.ee/metoc/>

MSI <http://on-line.msi.ttu.ee/kaart.php>

**Ilmateated**

KAUR [www.ilmateenistus.ee/meri/mereprognoosid/mereilm/?lang=et](http://www.ilmateenistus.ee/meri/mereprognoosid/mereilm/?lang=et)

Tallinn Raadio ULL 1, 3, 5, 7, 20, 62, 64, 66 ning KL 1650 kHz kell 06.33 ja 15.33 kohaliku aja järgi

KAUR [www.ilm.ee/kola/grib-test/javascriptiga/](http://www.ilm.ee/kola/grib-test/javascriptiga/) (vajab Javat)

**Tormihoiatused**

Tallinn Raadio ULL 1, 3, 5, 7, 20, 62, 64, 66 ning KL 3310 kHz kohe pärast vaikuseminuteid

KAUR [www.ilmateenistus.ee/ilm/prognoosid/hoiatused/?lang=et](http://www.ilmateenistus.ee/ilm/prognoosid/hoiatused/?lang=et)

e-postile tellimine [www.ilmateenistus.ee/teenused/teenuste-tellimine/](http://www.ilmateenistus.ee/teenused/teenuste-tellimine/)

**Jääkaart**

KAUR [www.ilmateenistus.ee/meri/jaakaart/#zoomableStaticMap/zoomOff](http://www.ilmateenistus.ee/meri/jaakaart/#zoomableStaticMap/zoomOff)

## Piirkonnad

1.1 Sõrve poolsaarest Säätetüki tuletornini

1.2 Säätetüki tuletornist Väinamere S lootsikohani

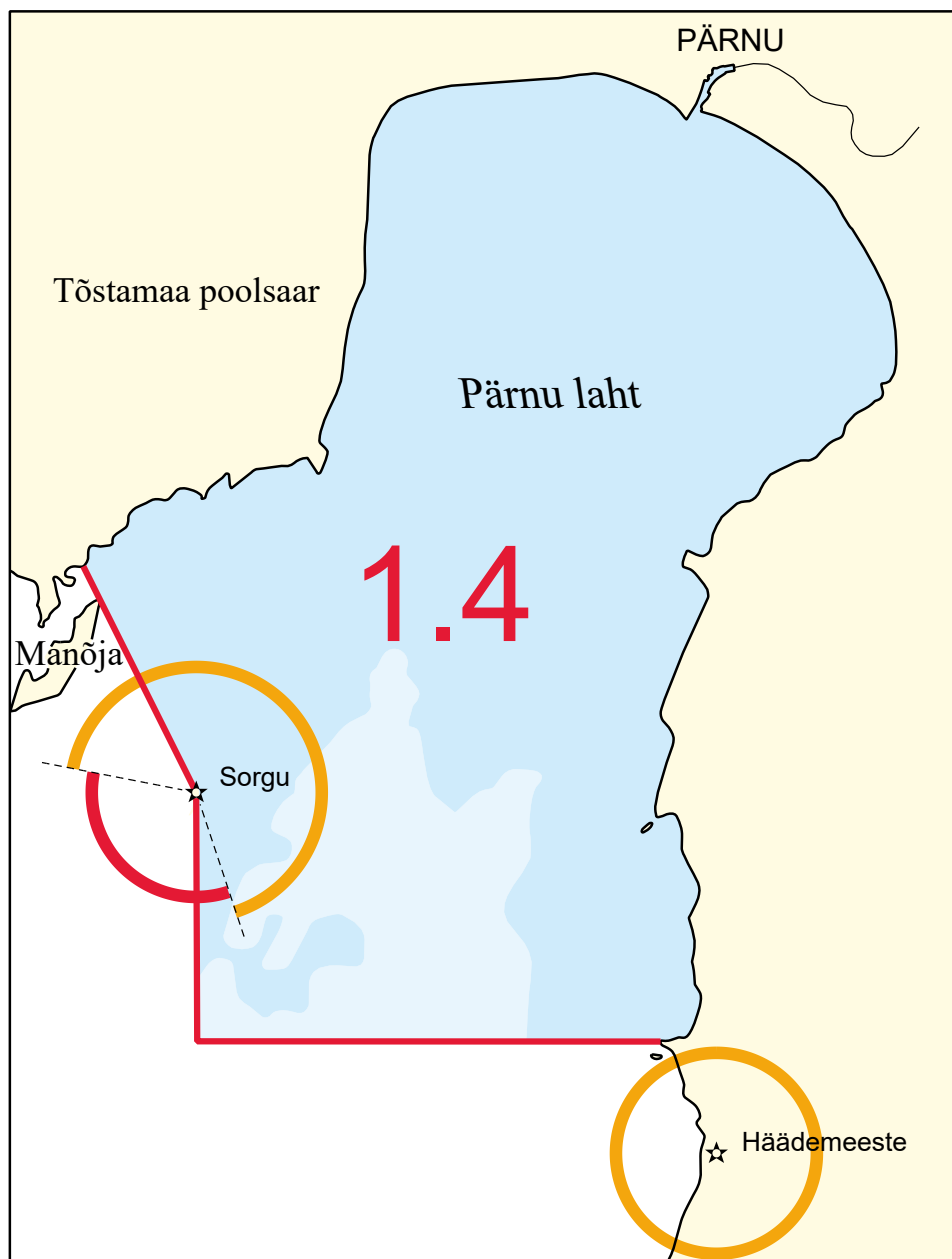
1.3 Väinamere S lootsikohast Sorgu lõunapoini

### 1.4 Sorgu lõunapoist Pärnu laheni

|                                |       |
|--------------------------------|-------|
| Rannametsa sadam               | lk 14 |
| Kavaru                         | lk 16 |
| Võiste sadam                   | lk 17 |
| Liu väikesadam                 | lk 18 |
| Liivaluite paadikai            | lk 19 |
| Meremäe paadikai               | lk 19 |
| Ojako paadisadam               | lk 19 |
| Vaalapuuku paadisadam          | lk 19 |
| Talli-Jaani paadikai           | lk 19 |
| Puru-Lindi paadisadam          | lk 20 |
| Lindi                          | lk 21 |
| Madisjaani paadikai            | lk 23 |
| Kipper-Kabriste paadisadam     | lk 23 |
| Sassi-Saulepi paadikai         | lk 23 |
| Pirsi-Saulepi paadikai         | lk 23 |
| Juheta väikesadam              | lk 24 |
| Pärnu sadam                    | lk 25 |
| Pärnu jahtklubi jahisadam      | lk 25 |
| Japsi sadam                    | lk 27 |
| Talvesadam                     | lk 31 |
| Kiisapoja paadikai             | lk 33 |
| Jõeveere paadisadam            | lk 33 |
| Jõeääre-Papsaare paadikai      | lk 33 |
| Kajaka-Papsaare paadikai       | lk 33 |
| Tihase-Papsaare paadikai       | lk 33 |
| Luige-Papsaare paadikai        | lk 34 |
| Kõrtsi-Papsaare paadikai       | lk 34 |
| Siisikese-Papsaare paadikai    | lk 34 |
| Oru-Papsaare paadisadam        | lk 34 |
| Ansoni-Papsaare paadikai       | lk 34 |
| Vahtra-Meremetsa paadikai      | lk 35 |
| Meremetsa külasadam            | lk 35 |
| Kullimänniku-Papsaare paadikai | lk 35 |
| Leemeti-Valgeranna paadisadam  | lk 35 |
| Kaarneeme-Papsaare paadikai    | lk 36 |
| Liini-Valgeranna paadikai      | lk 36 |
| Tohvri-Papsaare paadikai       | lk 36 |
| Pesu-Papsaare paadikai         | lk 36 |



1.4 MEREALA SKEEM



**1.4 mereala navigatsioonikaardid**

| <b>Veeteede Ameti kaardi nr</b> | <b>INT kaardi nr</b> | <b>Möötkava</b> |
|---------------------------------|----------------------|-----------------|
| 305                             | 1215                 | 250 000         |
| 516                             | 1271                 | 100 000         |
| 632                             | 1127                 | 50 000          |
| 638                             |                      | 50 000          |
| 781                             |                      | 25 000          |
| 780                             |                      | 25 000          |
| 977                             | 1350                 | 5 000           |

| <b>Atlas</b>             |
|--------------------------|
| Eesti merekaardid 3. osa |

Transpordiameti navigatsioonikaartide edasimüüjad:

[www.transpordiamet.ee/navigatsioonikaardid](http://www.transpordiamet.ee/navigatsioonikaardid)

**Kaartide uued väljaanded**

uute väljaandmisel ei ole vanad kaardid enam kasutusel ja korrekture neile enam välja ei anta

**Kaablid ja torujuhtmed**

kaablite alal, kaablitrassil, torujuhtmetel ja nendest 0,5 M ulatuses mõlemal pool on ankurdamine, traalimine ja mistahes muu neid kahjustada võiv tegevus keelatud

## 1.4 Sorgu lõunapoist Pärnu laheni

## Lähiümbrus

## L a h e d

| Laht       | Asukoht, piir         | Kirjeldus   | Piirangud |
|------------|-----------------------|---|-----------|
| Pärnu laht | 58°18,87'N 24°24,85'E | lahe avaosas on sügavus 6–9 m, sügavus väheneb NNE-suunas piki lahe telge; põhjas on viirsavi kohati kaetud mõne kuni mõnekümne sentimeetrise liivakihiga |           |

## O h u d

| Laht       | Oht                     | Vähim sügavus (m) | Asukoht N/E |           | Nav. märk | Märgi nr | Märkused      |
|------------|-------------------------|-------------------|-------------|-----------|-----------|----------|---------------|
|            | auriku „Balva“ vrakk    | 9,4               | 58°07,23'   | 24°13,72' |           |          |               |
|            | Sorguladva ots          | 0,8               | 58°07,86'   | 24°11,62' | S-poi     | 861      |               |
|            | Sorguladva mätas        | 0,6               | 58°08,53'   | 24°11,66' |           |          |               |
|            | Pihinurme madal         | 3,6               | 58°08,53'   | 24°24,79' |           |          |               |
|            | Tammepakk               | veepinnatasa      | 58°11,48'   | 24°10,73' |           |          |               |
|            | Laiamadala ots          | veepinnatasa      | 58°11,76'   | 24°12,87' |           |          |               |
|            | nimetu                  | teadmata          | 58°09,25'   | 24°11,13' |           |          |               |
|            | nimetu                  | 1,4               | 58°13,91'   | 24°11,29' |           |          |               |
|            | Kerise madal            | 1,6               | 58°13,36'   | 24°13,27' |           |          |               |
|            | Irmgardi madal          | 4,6               | 58°13,26'   | 24°21,80' | W-tooder  | 2229     |               |
|            | Künka madal             | 2,8               | 58°13,67'   | 24°25,99' |           |          |               |
| Pärnu laht | Pärnu pinnasepuisteala  | teadmata          | 58°17,75'   | 24°28,83' |           |          |               |
| Pärnu laht | vrakk                   | 5,7               | 58°19,56'   | 24°24,98' |           |          |               |
| Pärnu laht | nimetu                  | 2,0               | 58°21,14'   | 24°18,95' |           |          |               |
| Pärnu laht | nimetu                  | 2,0               | 58°21,22'   | 24°19,69' |           |          |               |
| Pärnu laht | nimetu                  | 1,4               | 58°21,81'   | 24°19,21' |           |          |               |
| Pärnu laht | endine pinnasepuisteala | teadmata          | 58°22,68'   | 24°26,25' |           |          |               |
|            | vrakk                   | 3,2               | 58°22,21'   | 24°27,93' | v/k poi   | 877.4    | Pärnu sadamas |

## Ajaloolised vrakid

veevalusel mälestisel ja sellele lähemal kui 300 m on traalimine, ankurdamine, süvendamine, tahkete ainete kaadamine ja Muinsuskaitse ameti väljastatud loata sukeldumine keelatud

## S a a r e d, l a i u d

| Laht | Saar, laid | Asukoht N/E |           | Kirjeldus                        | Märkused        |
|------|------------|-------------|-----------|----------------------------------|-----------------|
|      | Sorgu saar | 58°10,67'   | 24°11,98' | kuni 5 m kõrge, vallseljak, rohi | Sorgu KA (1)    |
|      | Viina      | 58°15,90'   | 24°12,96' | madal, rohi                      | Tõstamaa KA (2) |
|      | Ahtra      | 58°15,94'   | 24°13,01' | madal, rohi                      | Tõstamaa KA (2) |
|      | Väikelaid  | 58°06,35'   | 24°27,38' | madal, kivi                      | Luitemaa KA (3) |

(1) - piiranguvööndis on 01.04 - 15.07 mootoriga veesõidukiga sõitmine keelatud, sihtkaitsevööndis on 01.04 - 15.07 inimeste viibimine keelatud

(2) - mootoriga veesõidukiga sõitmine on keelatud

(3) - mootoriga veesõidukiga sõitmine kaitseala valitseja nõusolekuta on keelatud

## Navigatsioonimärgid

| Eesti navigatsioonimärkide andmekogu - <a href="https://nma.vta.ee/">https://nma.vta.ee/</a> |                |          |          |
|--|----------------|----------|----------|
| Saar, laid   | Nav. märk      | Märgi nr | Märkused |
| Sorgu saar   | Sorgu tuletorn | 860/3602 |          |
|  | Liu tulepaak   | 865/3605 |          |

## Muud märgid

| Saar, laid | Märk                   | Asukoht N/E |           | Märkused             |
|------------|------------------------|-------------|-----------|----------------------|
|            | Rannametsa sidemast    | 58°07,29'   | 24°30,35' | lennutakistuse tuled |
|            | Kavaru sidemast        | 58°16,52'   | 24°11,95' | lennutakistuse tuled |
|            | Piirumi vaatlustorn    | 58°10,94'   | 24°27,52' |                      |
|            | Piirumi raadiomast     | 58°11,06'   | 24°29,24' | lennutakistuse tuled |
|            | Võiste sidemast        | 58°11,86'   | 24°28,85' | lennutakistuse tuled |
|            | Võiste sidemast        | 58°13,14'   | 24°29,46' |                      |
|            | Tahkuranna kirik       | 58°14,53'   | 24°29,02' |                      |
|            | Marksa sidemast        | 58°17,76'   | 24°14,83' | lennutakistuse tuled |
|            | Uulu raadiomast        | 58°14,90'   | 24°35,32' | lennutakistuse tuled |
|            | Lindi sidemast         | 58°19,49'   | 24°15,05' | lennutakistuse tuled |
|            | Uulu kirik             | 58°16,74'   | 24°33,94' |                      |
|            | Reiu raadiomast        | 58°17,58'   | 24°35,26' | lennutakistuse tuled |
|            | Pärnu sidemast         | 58°20,74'   | 24°34,45' | lennutakistuse tuled |
|            | Audru sidemast         | 58°24,98'   | 24°18,62' | lennutakistuse tuled |
|            | Papsaare sidemast      | 58°23,86'   | 24°27,40' |                      |
|            | Pärnu korsten          | 58°22,67'   | 24°29,77' |                      |
|            | "Estonia" monument     | 58°22,92'   | 24°29,03' |                      |
|            | Pärnu Eliisabeti kirik | 58°23,02'   | 24°30,00' |                      |
|            | Pärnu Ringi korsten    | 58°23,07'   | 24°29,26' |                      |
|            | Pärnu korsten          | 58°22,69'   | 24°32,32' |                      |
|            | Rääma korsten          | 58°23,33'   | 24°31,86' |                      |
|            | Pärnu TV-mast          | 58°22,66'   | 24°34,54' | lennutakistuse tuled |
|            | Pärnu sidemast         | 58°23,86'   | 24°31,80' | lennutakistuse tuled |
|            | Papiniidu vaatlustorn  | 58°21,96'   | 24°31,57' |                      |

### Looduslikud tingimused

#### Rannik

Munalaiust Pärnuni on lahe rannik madal ja kaetud valdavalt okasmetsaga rannamadala laius on vahelduv 0,4–2,4 M, kitsaim Liu sääre ja Suurna nina juures rannajoon on nõrgalt liigestatud, rannik on metsane, kohati kõrge rand on kivine, kohati luiteline

Pärnu lahe rannajoon Pärnu linnast Väikelaiuni on nõrgalt liigestatud rannik on metsane, kohati kõrge rand on kivine, kohati luiteline

Uulu jõe suudmest Tahkuninani on rand ääristatud 5–6 kbt laiuse karide ja laidude vööndiga

Võistest Pikla ninani ääristab madalat ja paiguti soostunud randa kivirohke 7–9 kbt lai rannamadala

Pärnu lahes on pinnahoovus kuni 0,5 sõlme

### Laevasõidupiiirangud

#### Keelud

kaablite alal, kaablitrossil, torujuhtmel ja nendest 0,5 M ulatuses mõlemal pool on ankurdamine, traalimine ja mistahes muu kaableid või torujuhtmeid kahjustada võiv tegevus keelatud

veealusel mälestisel ja sellele lähemal kui 300 m on traalimine, ankurdamine, süvendamine, tahkete ainete kaadamine ja Muinsuskaitseameti väljastatud loata sukeldumine keelatud

Pärnu purjespordialal nr 1 on 01.07 – 01.09 keelatud takistada veesportlaste treeninguid ja võistlusi

Pärnu purjespordialal nr 2 on 01.09 – 15.09 keelatud takistada veesportlaste treeninguid ja võistlusi

#### Kalands

rannamadalate lähedal võib olla (tähistamata) kalavörke

**Sadamad**

avaldatud andmete õigsuse eest vastutab sadam

skeemid ei ole navigeerimiseks

01. juunist kuni 30. septembrini edastatakse Tallinn Raadio ULL 1, 3, 5, 7, 20, 62, 64, 66 sadamainfot

sadamaregister - [www.sadamaregister.ee/?language=et](http://www.sadamaregister.ee/?language=et)

(SR) - Sadamaregistris olev sadam

**Rannametsa sadama sissesõit****Kanal**

pikkus 449,0 m

laius 8,0 m

Looduslikud tingimused

ummistub sageli liivaga

**Piirangud**

kohalike olude tundmine vajalik

(SR) **Rannametsa sadam** 58°07,37'N 24°28,70'E

Looduslikud tingimused

ummistub sageli liivaga

Sildumiskohad (sügavused BSCD2000<sup>EH2000</sup>)

| Sadam/<br>Kai nr | Kai pikkus<br>(m) | Vee sügavus<br>(m) | Veesõiduki maksimaalsed mõõtmed |           |           | Sadama ülesanne/<br>Kai otstarve | Nav. periood  |
|------------------|-------------------|--------------------|---------------------------------|-----------|-----------|----------------------------------|---------------|
|                  |                   |                    | Pikkus (m)                      | Laius (m) | Süvis (m) |                                  |               |
|                  |                   |                    | 11,0                            | 4,0       | 0,6       | kohalik kalasadam                | 01.05 - 30.09 |
| 1                | 31,5              | 0,8                |                                 |           |           | kalakai                          |               |

**Teenused**

Üld

olmeprügi ja jäätmete vastuvõtt

Rannametsa sadam (2020)



(SR) **Kavaru** 58°16,18'N 24°11,58'E

Sildumiskohad (sügavused BSCD2000<sup>EH2000</sup>)

| Sadam/<br>Kai nr | Kai pikkus<br>(m) | Vee sügavus<br>(m) | Veesõiduki maksimaalsed mõõtmed |           |           | Sadama ülesanne/<br>Kai otstarve | Nav. periood  |
|------------------|-------------------|--------------------|---------------------------------|-----------|-----------|----------------------------------|---------------|
|                  |                   |                    | Pikkus (m)                      | Laius (m) | Süvis (m) |                                  |               |
|                  |                   |                    | 12,0                            | 4,0       | 0,8       | kohalik kalasadam                | 01.04 - 31.10 |
| 1                | 24,0              | 0,8                |                                 |           |           | ujukvai                          |               |

Teenused

Üld

olmeprügi ja jäätmete vastuvõtt

Kavaru (2011)





**Võiste sadama sissesõit** (sügavused BSCD2000<sup>EH2000</sup>)**Kanal**

laius 8,0 m  
sügavus 1,0 m

(SR) **Võiste sadam** 58°12,89'N 24°28,10'E

**Piirangud**

väikelaevade üheaegsel sadamasse sisse- ja väljasõidul kehtib sadamast väljuva laeva eesõigus, v.a juhul kui tegu on hädaolukorraga

väikelaev peab liikuma minimaalse kiirusega, mille puhul ta säilitab juhitavuse rooli abil

**Sildumiskohad** (sügavused BSCD2000<sup>EH2000</sup>)

| Sadam/<br>Kai nr | Kai pikkus<br>(m) | Vee sügavus<br>(m) | Veesõiduki maksimaalsed mõõtmed |           |           | Sadama ülesanne/<br>Kai otstarve | Nav. periood  |
|------------------|-------------------|--------------------|---------------------------------|-----------|-----------|----------------------------------|---------------|
|                  |                   |                    | Pikkus (m)                      | Laius (m) | Süvis (m) |                                  |               |
|                  |                   |                    | 12,0                            | 4,0       | 0,9       | kohalik kalasadam                | 01.04 - 30.11 |
| 1                | 82,5              | 0,9                |                                 |           |           |                                  |               |
| 2                | 35,1              | 0,9                |                                 |           |           |                                  |               |
| slipp            |                   |                    |                                 |           |           |                                  |               |

**Teenused**

| Kai nr | Kütus | Magevesi | Pilsivesi | Heitveed | Kaikraana | Elekter | Internet |
|--------|-------|----------|-----------|----------|-----------|---------|----------|
| 1      |       | *        |           |          |           |         |          |
| 2      |       | *        |           |          |           |         |          |

**Üld**

olmeprügi ja jäätmete vastuvõtt  
kaldataualett

Võiste sadam (2015)



(SR) Liu väikesadam 58°16,76'N 24°15,99'E

Sildumiskohad (sügavused BSCD2000<sup>EH2000</sup>)

| Sadam/<br>Kai nr | Kai pikkus<br>(m) | Vee sügavus<br>(m) | Veesõiduki maksimaalsed mõõtmed |           |           | Sadama ülesanne/<br>Kai otstarve | Nav. periood  |
|------------------|-------------------|--------------------|---------------------------------|-----------|-----------|----------------------------------|---------------|
|                  |                   |                    | Pikkus (m)                      | Laius (m) | Süvis (m) |                                  |               |
|                  |                   |                    | 20,0                            | 4,0       | 1,0       | kohalik kalasadam                | 01.04 - 31.10 |
| 1                | 120,0             | 0,8                |                                 |           |           |                                  |               |

Teenused

Üld

olmeprügi ja jäätmete vastuvõtt

Liu väikesadam (2017)



**Liivaluite paadikai** 58°16,87'N 24°16,00'E (erasadam)

S i s s e s õ i t

Piirangud

kohalike olude tundmine vajalik

Keelud

sissesõit ainult sadamapidaja loal

**Meremäe paadikai** 58°17,04'N 24°15,83'E (erasadam)

S i s s e s õ i t

Piirangud

kohalike olude tundmine vajalik

Keelud

sissesõit ainult sadamapidaja loal

**Ojako paadisadam** 58°17,18'N 24°15,96'E (erasadam)

S i s s e s õ i t

Piirangud

kohalike olude tundmine vajalik

Keelud

sissesõit ainult sadamapidaja loal

**Vaalapuuksu paadisadam** 58°18,42'N 24°16,75'E (erasadam)

S i s s e s õ i t

Piirangud

kohalike olude tundmine vajalik

Keelud

sissesõit ainult sadamapidaja loal

**Talli-Jaani paadikai** 58°18,81'N 24°16,95'E (erasadam)

S i s s e s õ i t

Piirangud

kohalike olude tundmine vajalik

Keelud

sissesõit ainult sadamapidaja loal

**Puru-Lindi paadisadam** 58°19,47'N 24°17,33'E (erasadam)

Sissesõit

Piirangud

kohalike olude tundmine vajalik

Keelud

sissesõit ainult sadamapidaja loal

**Lindi sissesõit** (sügavused BSCD2000<sup>EH2000</sup>)**Kanal**

pikkus 250,0 m  
 laius 5,0 m  
 sügavus 0,8 m

(SR) **Lindi** 58°19,80'N 24°17,40'E**Sildumiskohad** (sügavused BSCD2000<sup>EH2000</sup>)

| Sadam/<br>Kai nr | Kai pikkus<br>(m) | Vee sügavus<br>(m) | Veesõiduki maksimaalsed mõõtmed |           |           | Sadama ülesanne/<br>Kai otstarve | Nav. periood  |
|------------------|-------------------|--------------------|---------------------------------|-----------|-----------|----------------------------------|---------------|
|                  |                   |                    | Pikkus (m)                      | Laius (m) | Süvis (m) |                                  |               |
|                  |                   |                    | 15,0                            | 4,0       | 0,8       | kohalik kalasadam                | 31.03 - 30.11 |
| 1                | 75,0              | 0,8                |                                 |           |           | väikelaevade kai                 |               |

**Teenused**

| Kai nr | Kütus | Magevesi | Pilsivesi | Heitveed | Kaikraana | Elekter | Internet |
|--------|-------|----------|-----------|----------|-----------|---------|----------|
| 1      | *     |          | *         | *        | *         |         |          |

**Üld**

kaupade ladustamine  
 olmeprügi ja jäätmete vastuvõtt

Lindi (2015)





**Madisjaani paadikai 58°20,38'N 24°17,39'E (erasadam)**

S i s s e s õ i t

Piirangud

kohalike olude tundmine vajalik

Keelud

sissesõit ainult sadamapidaja loal

**Kipper-Kabriste paadisadam 58°20,56'N 24°17,40'E (erasadam)**

S i s s e s õ i t

Piirangud

kohalike olude tundmine vajalik

Keelud

sissesõit ainult sadamapidaja loal

**Sassi-Saulepi paadikai 58°21,14'N 24°17,34'E (erasadam)**

S i s s e s õ i t

Piirangud

kohalike olude tundmine vajalik

Keelud

sissesõit ainult sadamapidaja loal

**Pirsi-Saulepi paadikai 58°21,85'N 24°17,47'E (erasadam)**

S i s s e s õ i t

Piirangud

kohalike olude tundmine vajalik

Keelud

sissesõit ainult sadamapidaja loal



**Juheta väikesadam** lähenemine (sügavused BSCD2000<sup>EH2000</sup>)

Kanal

laius 15,0 m

sügavus 0,6 m

(SR) **Juheta väikesadam** 58°22,15'N 24°17,66'E

Sildumiskohad (sügavused BSCD2000<sup>EH2000</sup>)

| Sadam/<br>Kai nr | Kai pikkus<br>(m) | Vee sügavus<br>(m) | Veesõiduki maksimaalsed mõõtmed |           |           | Sadama ülesanne/<br>Kai otstarve | Nav. periood  |
|------------------|-------------------|--------------------|---------------------------------|-----------|-----------|----------------------------------|---------------|
|                  |                   |                    | Pikkus (m)                      | Laius (m) | Süvis (m) |                                  |               |
|                  |                   |                    | 8,0                             | 3,0       | 0,7       | kohalik kalasadam                | 01.04 - 31.10 |
| 1                | 20,0              | 0,6                |                                 |           |           | väikelaevade kai                 |               |

Teenused

Üld

olmeprügi ja jäätmete vastuvõtt

Juheta väikesadam (2015)





## **Pärnu sadama, Pärnu jahtklubi jahisadama, Japsi kalasadama ja Talvesadama sissesõit**

### **Navigatsioonimärgid**

- Pärnu siht 023,9° - 203,9°
  - Pärnu sihi alumine tulepaak (871/3606)
  - Pärnu sihi ülemine tulepaak (872/3606.1)
- Seedri siht 039,0° - 219,0°
  - Seedri sihi alumine tulepaak (881/3608)
  - Seedri sihi ülemine tulepaak (882/3608.1)
- Pärnu idamuuli tulepaak (886/3611)
- Pärnu läänemuuli tulepaak (885/3611.5)
- Silla siht 026,2° - 206,2°
  - Silla sihi alumine tulepaak (891/3612)
  - Silla sihi ülemine tulepaak (892/3612.1)

### **lateraalmärgid**

### **Kanal**

- pikkus 6200,0 m
- laius 45,0 m
- sügavus 7,0 m
  - Sisse-, väljasõidukeeld
    - nähtavusega alla 12 kbt on laevaliiklus kanalis keelatud
  - Piirangud
    - ainult ühesuunaline liiklus
    - kui liiguvad suuretonnažilised laevad, peavad väikelaevad nende lähenemisel kõrvale hoiduma telgjoonest nii kaugemale, kui seda võimaldab nende endi meresõiduohutus

### **Looduslikud tingimused**

- veetaseme tõusu põhjustavad peamiselt S- ja SW-tuuled

**(SR) Pärnu sadam** 58°23,00'N 24°28,80'E (<https://parnusadam.eu/>)

**(SR) Pärnu jahtklubi jahisadam** ([www.jahtklubi.ee/jahisadam/uldinfo](http://www.jahtklubi.ee/jahisadam/uldinfo))

### **Sidekanalid**

- ULL 13 – Pärnu Loots (Pärnu sadam)
- ULL 12 – Pärnu Jahisadam

### **Ankruala**

- 58°18,36'N 24°25,09'E

### **Lootsiteenistus**

- lootsimine on kohustuslik, v.a väikelaevad
- lootsivõtukoht 58°19'N 24°25'E

### **Piirangud**

- sõidugraafiku järgi liikuvale parvlaeval on alati sadamasse sisenemise ja sealt väljumise eesõigus
- muude laevade üheaegsel sadamasse sisse- ja väljasõidul kehtib sadamast väljuva laeva eesõigus, v.a juhul kui tegu on hädaolukorraga
- muuli otsest kuni kaini nr 3 on kiiruse piiranguks 10 sõlme, sealt edasi kuni sillani 5 sõlme
- väikelaevad ei tohi sõita kaidetele või kai ääres seisvatele laevadele lähemale kui 30 m v.a. juhul kui nad ise silduvad jahisadamas peab laev liikuma minimaalse kiirusega, mille puhul ta säilitab juhitavuse rooli abil, kuid mitte suurema kiirusega kui 3 sõlme
- Sisse-, väljasõidukeeld
  - nähtavusel alla 1 kbt on laevaliiklus keelatud
  - keelatud on „jõgi- meri“ tüüpi laevade liikumine tuule kiirusel üle 12 m/s, ülejäänud laevade liikumine tuule kiirusel üle 15 m/s
- Manööver
  - laeva ümberpaigutamine on lubatud üksnes sadamakapteni teenistuse loal
  - laeva ümberpaigutamisel on lootsimine kohustuslik, v.a haalamisel
  - kui laeva pöörderingi diameeter on suurem kui 2 laeva pikkust, peab laev kasutama vedurlaevade abi

## 1.4 Sorgu lõunapoist Pärnu läheni

### Ilm reaajas

<http://on-line.msi.ttu.ee/parnu/>

<http://on-line.msi.ttu.ee/?jaam=parnu>

[www.ilmateenistus.ee/meri/vaatlusandmed/parnu-sadam/?lang=et](http://www.ilmateenistus.ee/meri/vaatlusandmed/parnu-sadam/?lang=et)

### Sildumiskohad (sügavused BSCD2000<sup>EH2000</sup>)

| Sadam/<br>Kai nr                 | Kai pikkus<br>(m) | Vee sügavus<br>(m) | Veesõiduki maksimaalsed mõõtmed |           |           | Sadama ülesanne/<br>Kai otstarve | Nav. periood  |
|----------------------------------|-------------------|--------------------|---------------------------------|-----------|-----------|----------------------------------|---------------|
|                                  |                   |                    | Pikkus (m)                      | Laius (m) | Süvis (m) |                                  |               |
| <b>Pärnu sadam</b>               |                   |                    | 140,0                           | 25,0      | 6,8       | kaubanduslik meresõit            | 01.01 - 31.12 |
| 1                                | 210,0             | 6,8                |                                 |           |           | üldkai                           |               |
| 2                                | 187,0             | 6,7                |                                 |           |           | üldkai                           |               |
| 3                                | 78,0              | 6,8                |                                 |           |           | üldkai                           |               |
| 4                                | 27,0              | 1,3                |                                 |           |           | tuletõrje                        |               |
| 5 slipp                          | 50,0              | 5,7                |                                 |           |           | laevaremont                      |               |
| 6                                | 80,0              | 4,9                |                                 |           |           | laevaremont                      |               |
| 7                                | 20,0              | 4,1                |                                 |           |           | üldkai                           |               |
| 8                                | 90,0              | 5,0                |                                 |           |           | kalalaevad                       |               |
| 9                                | 100,0             | 5,9                |                                 |           |           | üldkai                           |               |
| 10                               | 240,0             | 5,7                |                                 |           |           | reisilaevad                      |               |
| 11 ramp                          | 30,0              | 5,1                |                                 |           |           | reisilaevad                      |               |
| 12                               | 70,0              | 2,5                |                                 |           |           | puistlast                        |               |
| <b>Pärnu jahtklubi jahisadam</b> |                   |                    | 17,0                            | 5,0       | 3,0       | väikelaevade teenindamine        | 01.05 - 31.10 |
| A0 - D                           | 336,0             | 1,8 - 3,3          |                                 |           |           | ujuvkaid                         |               |
| slipid                           |                   |                    |                                 |           |           |                                  |               |

### Teenused

| Kai nr                           | Kütus | Magevesi | Pilsivesi | Heitveed | Kaikraana | Elekter | Internet |
|----------------------------------|-------|----------|-----------|----------|-----------|---------|----------|
| <b>Pärnu sadam</b>               |       |          |           |          |           |         |          |
| 1                                | *     |          | *         | *        | *         | *       |          |
| 2                                | *     |          | *         | *        |           | *       |          |
| 3                                | *     |          | *         | *        |           | *       |          |
| 4                                |       |          | *         | *        |           | *       |          |
| 5 slipp                          |       |          | *         | *        |           | *       |          |
| 6                                |       |          |           |          |           | *       |          |
| 7                                |       | *        | *         | *        |           | *       |          |
| 8                                |       | *        | *         | *        |           | *       |          |
| 9                                |       | *        | *         | *        |           | *       |          |
| 10                               |       | *        | *         | *        |           | *       |          |
| 11 ramp                          |       | *        |           |          |           | *       |          |
| 12                               |       | *        |           |          |           | *       |          |
| <b>Pärnu jahtklubi jahisadam</b> |       |          |           |          |           |         |          |
| A - D                            | *     | *        | *         | *        | *         | *       | Wi-Fi    |

### Üld

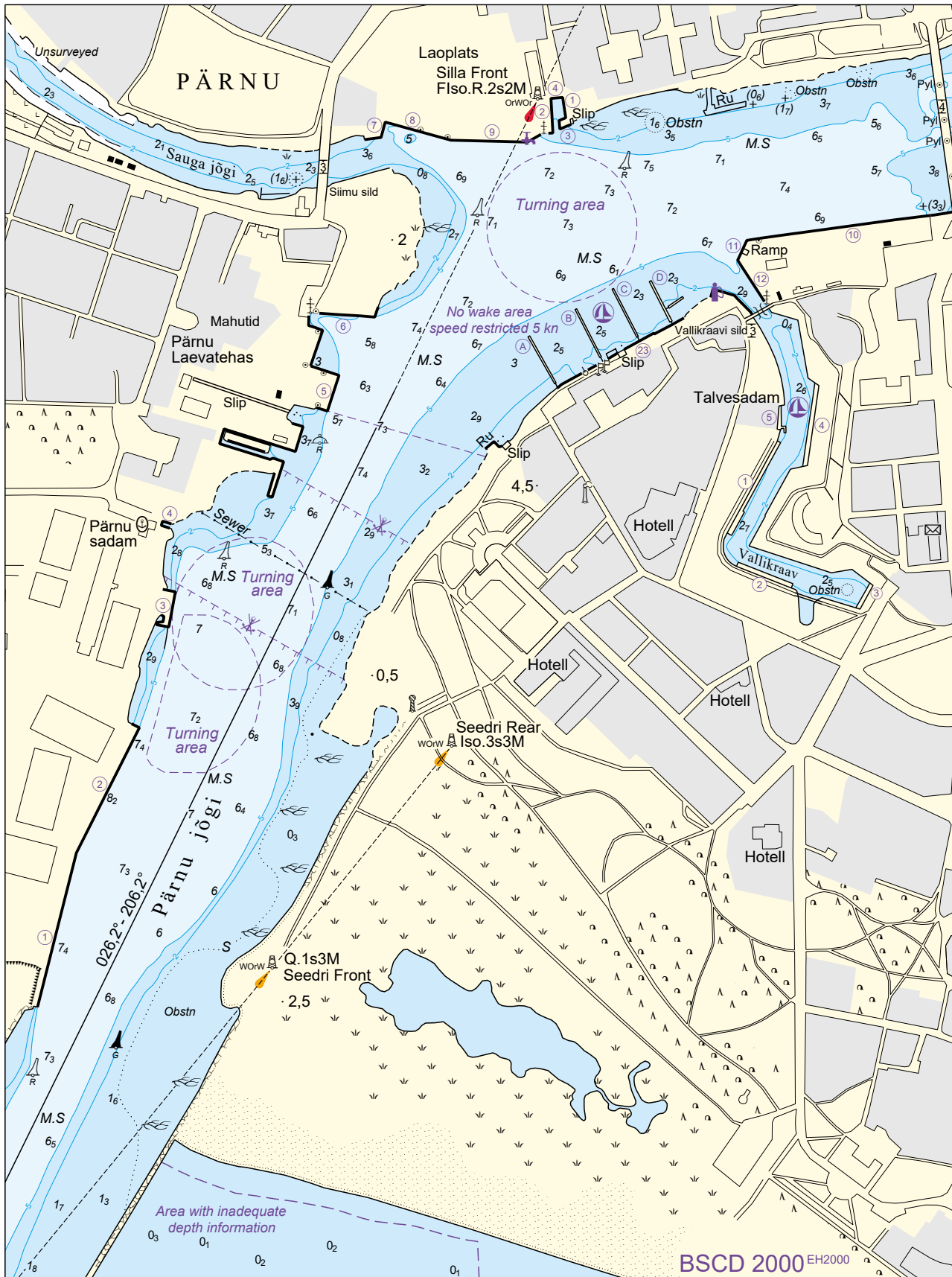
rahvusvahelised veod  
piiri-, tolli-, sanitaar- ja veterinaarkontroll  
jäämurdja teenus  
kütus ainult ettetellimisel  
kaupade ladustamine, olmeprügi ja jäätmete vastuvõtt

Pärnu jahtklubi jahisadam: saun, dušš, kaldatualett, pesupesemine  
navigatsioonihooajal salvestav videovalve

**(SR) Japsi sadam** 58°23,34'N 24°29,22'ESildumiskohad (sügavused BSCD2000<sup>EH2000</sup>)

| Sadam/<br>Kai nr | Kai pikkus<br>(m) | Vee sügavus<br>(m) | Veesõiduki maksimaalsed mõõtmed |           |           | Sadama ülesanne/<br>Kai otstarve | Nav. periood  |
|------------------|-------------------|--------------------|---------------------------------|-----------|-----------|----------------------------------|---------------|
|                  |                   |                    | Pikkus (m)                      | Laius (m) | Süvis (m) |                                  |               |
|                  |                   |                    | 12,0                            | 4,0       | 2,0       | kalasadam                        | 01.03 - 31.12 |
| 1 (Jannseni)     | 35,0              | 0,5                |                                 |           |           |                                  |               |
| 2 (Meriranna)    | 45,0              | 1,0                |                                 |           |           |                                  |               |
| 3 (Sooviku)      | 10,0              | 4,7                |                                 |           |           |                                  |               |
| 4 (Vesiroosi)    | 15,0              | 1,5                |                                 |           |           |                                  |               |
| slipp            |                   |                    |                                 |           |           |                                  |               |

Pärnu sadam, Pärnu jahtklubi jahisadam, Japsi sadam ja Talvesadam (2021)







Pärnu sadam, Pärnu jahtklubi jahisadam, Japsi sadam ja Talvesadam (2011)



aeropanoraam - [www.estonia360.ee/parnu\\_sadam](http://www.estonia360.ee/parnu_sadam) (2012, talv)

**Talvesadama sissesõit** (sügavused BSCD2000<sup>EH2000</sup>)**Kanal**

laius 10,0 m  
sügavus 1,8 m

**Piirangud**

jalakäijate pöördsild (silla hoiatustuled) jahisadama kanalis

(SR) **Talvesadam** 58°23,09'N 24°29,49'E ([www.talvesadam.ee/](http://www.talvesadam.ee/))

**Piirangud**

kiirus ei tohi ületada 5 km/h; ahtrilaine ei tohi tekkida

Sisse-, väljasõidukeeld  
tuule kiirusel üle 15 m/s  
nähtavusel alla 50 m

**Manööver**

laeva ümberpaigutamine on lubatud üksnes sadamakapteni teenistuse loal

**Sildumiskohad** (sügavused BSCD2000<sup>EH2000</sup>)

| Sadam/<br>Kai nr | Kai pikkus<br>(m) | Vee sügavus<br>(m) | Veesõiduki maksimaalsed mõõtmed |           |           | Sadama ülesanne/<br>Kai otstarve | Nav. periood  |
|------------------|-------------------|--------------------|---------------------------------|-----------|-----------|----------------------------------|---------------|
|                  |                   |                    | Pikkus (m)                      | Laius (m) | Süvis (m) |                                  |               |
|                  |                   |                    | 24,0                            | 6,0       | 2,0       | väikelaevade teenindamine        | 01.05 - 01.11 |
| 1                | 140,0             | 1,8                |                                 |           |           | ujuvkai                          |               |
| 2                | 80,0              | 1,8                |                                 |           |           | ujuvkai                          |               |
| 3                | 32,0              | 1,8                |                                 |           |           | ujuvkai                          |               |
| 4                | 80,0              | 1,8                |                                 |           |           | ujuvkai                          |               |
| 5                | 35,0              | 1,8                |                                 |           |           | ujuvkai                          |               |
| 6                | 60,0              | 1,8                |                                 |           |           | ujuvkai                          |               |

**Teenused**

| Kai nr | Kütus | Magevesi | Pilsivesi | Heitveed | Kaikraana | Elekter | Internet |
|--------|-------|----------|-----------|----------|-----------|---------|----------|
| 1      |       | *        |           |          |           |         |          |
| 2      |       |          |           |          |           | *       |          |
| 3      |       |          |           |          |           |         |          |
| 4      |       |          |           |          |           |         |          |
| 5      |       |          |           |          |           |         |          |
| 6      |       |          |           |          |           |         |          |

**Üld**

olmeprügi vastuvõtt  
kaldatualett



Talvesadam (2015)





**Kiisapoja paadikai** 58°23,36'N 24°26,15'E (erasadam)

S i s s e s õ i t

Piirangud

kohalike olude tundmine vajalik

Keelud

sissesõit ainult sadamapidaja loal

**Jõeveere paadisadam** 58°23,34'N 24°26,13'E (erasadam)

S i s s e s õ i t

Piirangud

kohalike olude tundmine vajalik

Keelud

sissesõit ainult sadamapidaja loal

**Jõeääre-Papsaare paadikai** 58°23,39'N 24°25,95'E (erasadam)

S i s s e s õ i t

Piirangud

kohalike olude tundmine vajalik

Keelud

sissesõit ainult sadamapidaja loal

**Kajaka-Papsaare paadikai** 58°23,43'N 24°25,77'E (erasadam)

S i s s e s õ i t

Piirangud

kohalike olude tundmine vajalik

Keelud

sissesõit ainult sadamapidaja loal

**Tihase-Papsaare paadikai** 58°23,44'N 24°25,71'E (erasadam)

S i s s e s õ i t

Piirangud

kohalike olude tundmine vajalik

Keelud

sissesõit ainult sadamapidaja loal

**Luige-Papsaare paadikai 58°23,44'N 24°25,68'E (erasadam)**

S i s s e s õ i t

Piirangud

kohalike olude tundmine vajalik

Keelud

sissesõit ainult sadamapidaja loal

**Kõrtsi-Papsaare paadikai 58°23,52'N 24°25,33'E (erasadam)**

S i s s e s õ i t

Piirangud

kohalike olude tundmine vajalik

Keelud

sissesõit ainult sadamapidaja loal

**Siisikese-Papsaare paadikai 58°23,54'N 24°25,17'E (erasadam)**

S i s s e s õ i t

Piirangud

kohalike olude tundmine vajalik

Keelud

sissesõit ainult sadamapidaja loal

**Oru-Papsaare paadisadam 58°23,58'N 24°24,88'E (erasadam)**

S i s s e s õ i t

Piirangud

kohalike olude tundmine vajalik

Keelud

sissesõit ainult sadamapidaja loal

**Ansoni-Papsaare paadikai 58°23,59'N 24°24,83'E (erasadam)**

S i s s e s õ i t

Piirangud

kohalike olude tundmine vajalik

Keelud

sissesõit ainult sadamapidaja loal

**Vahtra-Meremetsa paadikai 58°23,59'N 24°24,73'E (erasadam)**

S i s s e s õ i t

Piirangud

kohalike olude tundmine vajalik

Keelud

sissesõit ainult sadamapidaja loal

**Meremetsa külasadam 58°23,56'N 24°24,46'E**

S i l d u m i s k o h a d

| Sadam/<br>Kai nr | Kai pikkus<br>(m) | Vee sügavus<br>(m) | Veesõiduki maksimaalsed mõõtmed |           |           | Sadama ülesanne/<br>Kai otstarve | Nav. periood |
|------------------|-------------------|--------------------|---------------------------------|-----------|-----------|----------------------------------|--------------|
|                  |                   |                    | Pikkus (m)                      | Laius (m) | Süvis (m) |                                  |              |
|                  |                   |                    |                                 |           |           | kohalik paadisadam               |              |
| 1                | 29,5              |                    |                                 |           |           | väikelaevade kai                 |              |

**Kullimänniku-Papsaare paadikai 58°23,55'N 24°24,35'E (erasadam)**

S i s s e s õ i t

Piirangud

kohalike olude tundmine vajalik

Keelud

sissesõit ainult sadamapidaja loal

**Leemeti-Valgeranna paadisadam 58°23,51'N 24°24,33'E (erasadam)**

S i s s e s õ i t

Piirangud

kohalike olude tundmine vajalik

Keelud

sissesõit ainult sadamapidaja loal

**Kaarneeme-Papsaare paadikai 58°23,54'N 24°24,26'E (erasadam)**

S i s s e s õ i t

Piirangud

kohalike olude tundmine vajalik

Keelud

sissesõit ainult sadamapidaja loal

**Liini-Valgeranna paadikai 58°23,51'N 24°24,20'E (erasadam)**

S i s s e s õ i t

Piirangud

kohalike olude tundmine vajalik

Keelud

sissesõit ainult sadamapidaja loal

**Tohvri-Papsaare paadikai 58°23,70'N 24°24,01'E (erasadam)**

S i s s e s õ i t

Piirangud

kohalike olude tundmine vajalik

Keelud

sissesõit ainult sadamapidaja loal

**Pesu-Papsaare paadikai 58°23,76'N 24°23,97'E (erasadam)**

S i s s e s õ i t

Piirangud

kohalike olude tundmine vajalik

Keelud

sissesõit ainult sadamapidaja loal

## UJUVMÄRGISTUS

### TINGMÄRGID

#### Kardinaalmärgid

| TULETA MÄRGID                             | TULEGA MÄRGID   |
|---|---|
| <p>Topimärk (kui on): 2 musta koonust</p> | <p>Valge tuli</p> <p>Aeg (sekundid)</p> <p>0 5 10 15</p> <p>Näidatud periood</p> <p>Põhjamärk  Q</p> <p>Idamärk  Q(3)10s</p> <p>Lõunamärk  Q(6)+LFl.15s</p> <p>Läänemärk  Q(9)15s</p> <p>Periodid 5s, 10s ja 15s ei ole alati kaardile kantud</p> |

#### Eraldiasetseva ohu märgid on paigaldatud ohu kohale, mille ümber on ohutu vesi

Märk: must, punase horisontaalse vöödiga  
Topimärk (kui on): 2 musta kera



FI(2)

valge tuli

#### Ohutu vee ehk teljemärgid, kanali keskjoone märgid

Märk: puna-valged vertikaalsed triibud  
Topimärk (kui on): punane kera



LFl.10s või  
Mo(A)

valge tuli

#### Eriotstarbelised märgid, mis ei aita laevasõidul, vaid viitavad spetsiaalsetele objektidele

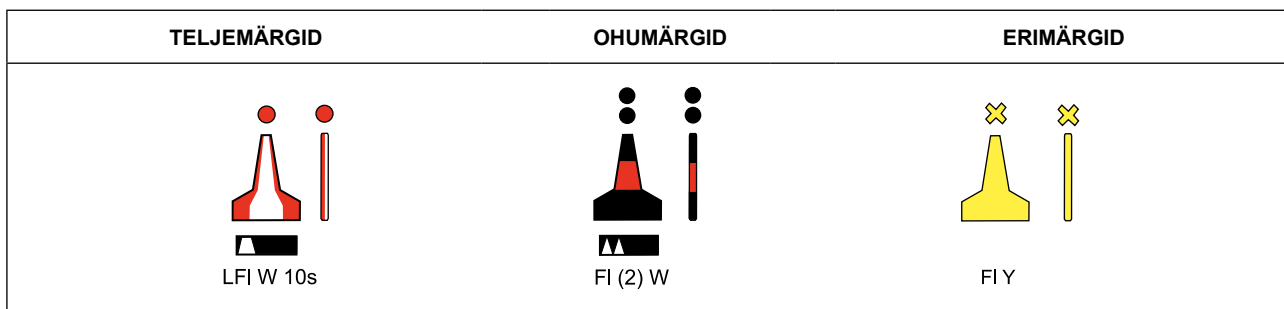
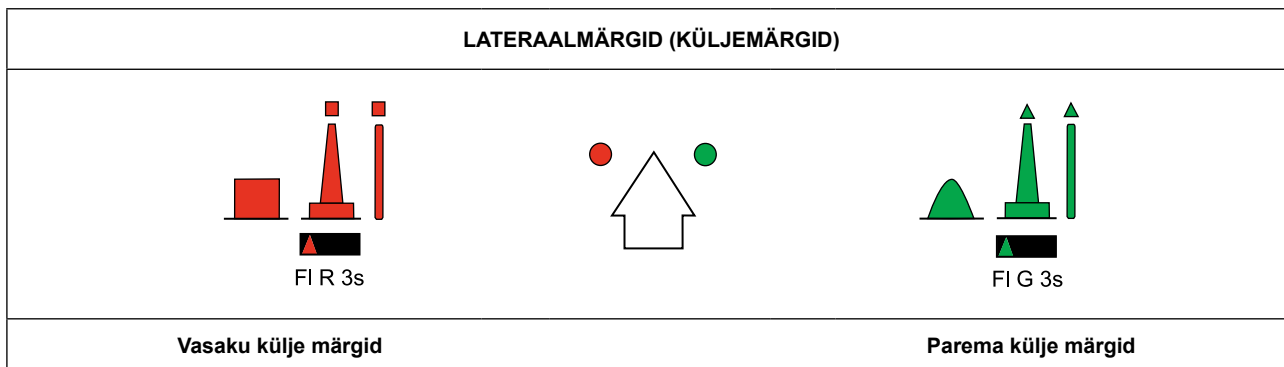
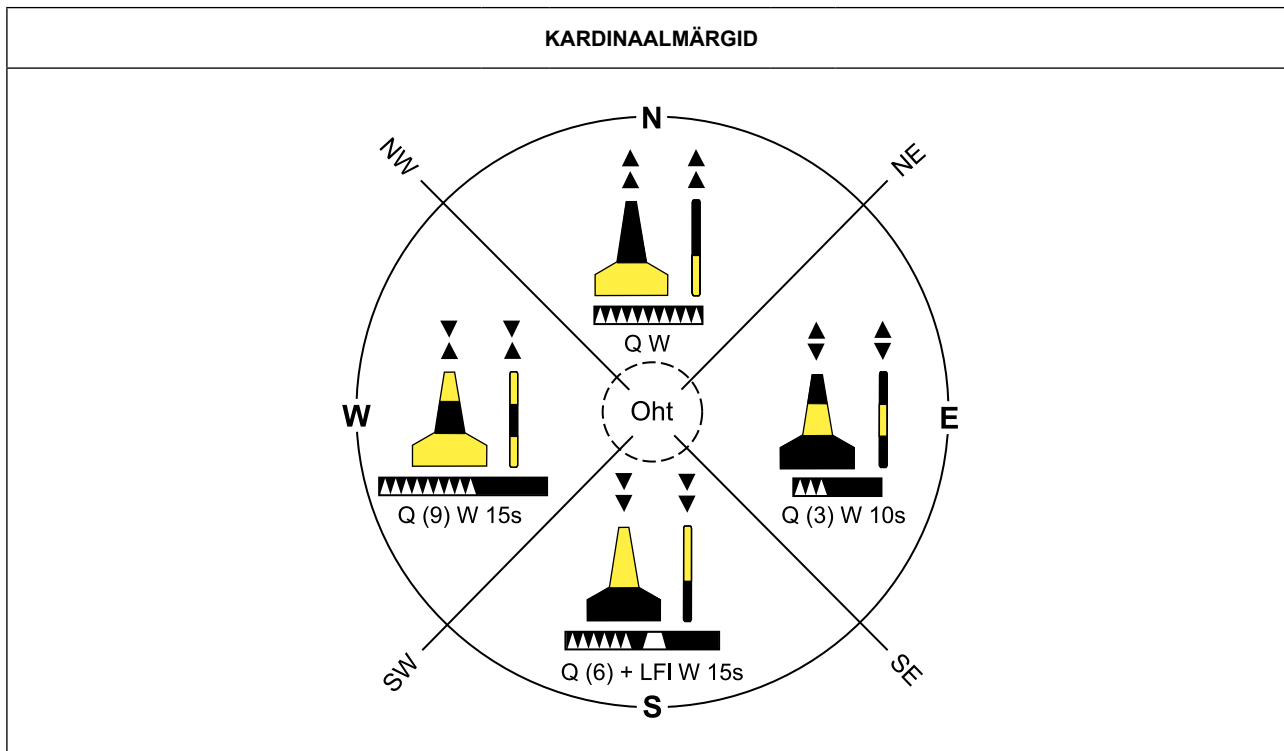
Märk: kollane  
Topimärk (kui on): kollane x



FI.Y

kollane tuli

VÄRVISKEEM



Märkus: tuleta märgidel on enamasti kasutusel helkurmaterjal, kaartidel seda üldjuhul ei näidata

## EESTI MERESIDE

Tallinn Raadio

MMSI

002761000

telefon

+3726991170

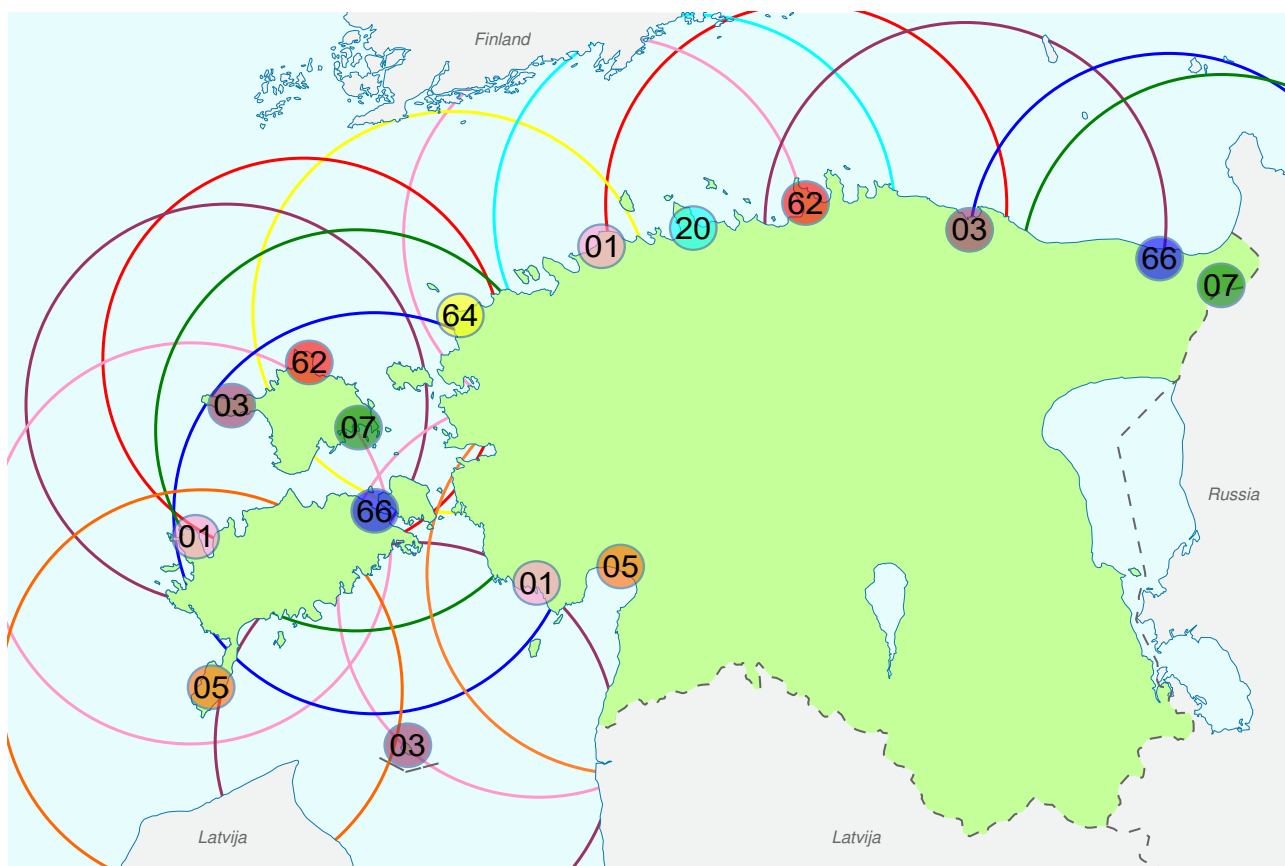
fax

+3726991171

e-post

[tallinnradio@riks.ee](mailto:tallinnradio@riks.ee)

### tugijaamade kaart



○ - Tallinn Raadio tugijaamad ja ULL dupleksside töökanalid