



TRANSPORDIAMET

Eesti lootsiraamat

2. osa Väinameri

2.1 Väinamere S-osa

Uuendatud 01.09.2023

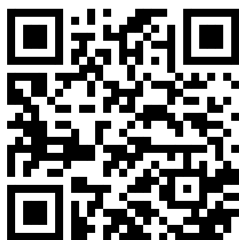
© Transpordiamet
Kartograafia osakond

Kolmas väljaanne veebruar 2015 (esmaväljaanne mai 2013)

Eesti lootsiraamatus on kasutatud Maa-ameti fotosid

Eesti lootsiraamatus on lingitud Joel Tammeti aeropanooramidele www.estonia360.ee/sadamad/

Lootsiraamatu osasid korrigeeritakse vastavalt navigatsiooniteabele, kord kuus
kodulehekülj: <https://transpordiamet.ee/lootsiraamat>



KÕRGUSSÜSTEEM

lootsiraamatus näidatud sügavused vastavad Balti 1977. a normaalkõrgussüsteemile BK77 ehk "Kroonlinna nullile", välja arvatud kui on teisiti näidatud (BSCD2000^{EH2000})

alates 2018. a algusest algas üleminek Baltic Sea Chart Datum 2000^{EH2000} (EVRS) ehk "Amsterdami nullile"
<https://transpordiamet.ee/amsterdami-null>

NAVIGATSIOONITEAVE

Veebirakendus Nutimeri
<https://gis.vta.ee/nutimeri/>

Laevateede teepunktid:
<https://transpordiamet.ee/media/1542/download>

Tallinn Raadio, ULL 1, 3, 5, 7, 20, 62, 64, 66 ja KL 3310 kHz kell 02.33, 06.33, 10.33, 14.33, 18.33, 22.33 UTC

Navigatsioonihoiatused Eesti vetes:
<https://gis.vta.ee/navhoiatused/et.html>

NAVTEX

jaam: Tallinn
tähis: F
sagedus: 518 kHz
eetriajad 00:50, 04:50, 08:50, 12:50, 16:50, 20:50 UTC

www-o.sjofartsverket.se/en/Maritime-services/Maritime-Traffic-Information/Navigational-Warnings/NAVTEX/

Tedaanded Meremeestele:
<https://transpordiamet.ee/NtM>

Navigatsioonimärgid Eesti vetes:
<https://transpordiamet.ee/listoflights>

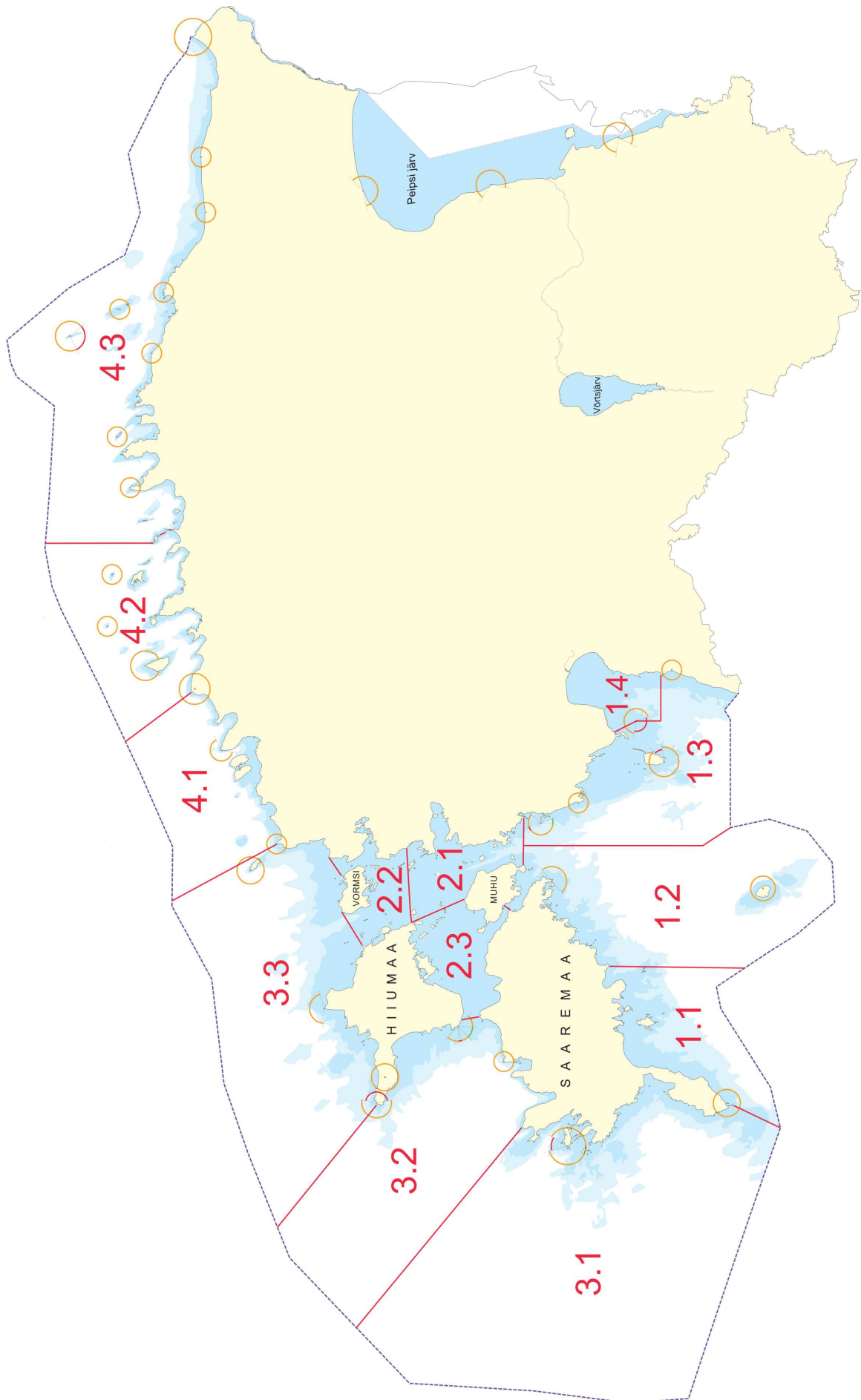
Talvine navigatsioon:
<https://transpordiamet.ee/talvine-navigatsioon>
riiklike jääteede rajamisega võidakse ajutiselt peatada Väinamerd läbiv laevaliiklus

ETTEKANNE

Häired navigatsioonimärkide töös, ohtlikud olukorrad, õigusrikkumised
telefon
+3726205665
e-post
navinfo@transpordiamet.ee

Turvaentsident
telefon
+3726205665
e-post
maritime.security@transpordiamet.ee

LOOTSIRAAMATU PIIRKONDADE SCHEEM



MEREPÄÄSTE JA MEREREOSTUS

JRCC Tallinn

valmisolek

ööpäevaringne

kanal/sagedus

VHF-DSC 70 CH

VHF 16 CH

VHF 69 CH

MF-DSC 2187,5 kHz

MF 2182 kHz

kutsung

Tallinna Merevalvekeskus

INMARSAT-C

581492480040

telefon

+3726191224

häirekeskus 112

fax

+3726922501

e-post

jrcc@politsei.ee

Vabatahtlikud

Eesti Priitahtlik Päästeliit

<http://maps.google.com/maps/ms?msid=209030024585672908914.0004a764b01c5b3c55d52&msa=0>

Eesti Vabatahtlik Mere- ja Järvepääste

<https://sar.ee/projektid/vomare-2/>

Väinameri

Iseloomustus

Ala

Mandri-Eesti ja Lääne-Eesti saarte vaheline ala

Üldkirjeldus

rannik on valdavalt madal ja kaldad liivasavised ja lauged
põhja pool on rannikul enamasti okasmets, lõuna pool lehtmets
rannik ja laiud on ääristatud kivirohke rannamadalaga
rannamadalatel on peamiselt moreeni
setetest on valdavaks 3–5 cm paksuse liiva-kruusakihiga kaetud savi
lahtedes ja sügavamates kohtades katab savikihti möll, N-osas kohati paas
põhjaosa rannikumeres esineb liivast koosnevaid piklikke madalaid – oose

Hoovused

mõjustatud Liivi lahe – Läänemere – Soome lahe veetasemete erinevustest ja tuule suunast
teiste merealadega ühendavates väinades esinevad soodsa tuulega tugevad hoovused 1-2 m/s
üldjuhul kerkib veetase SW-tuulega, ka W- ning NW-tuultega, kuid langeb N–E-kaarte tuultega

Soolsus

pindmine 6–7 ‰
Haapsalu lahes 2–3 ‰
Matsalu lahes kevadise suurvee ajal langeb alla 1 ‰

Lainetus

lainetuse suund sõltub tuule suunast
lained on järsud; lainekõrgus ei ületa enamasti 0,7 m; suurim kõrgus ületab harva 1,5–2,5 m
enamesinevate lainete pikkus on 3–7 m, ei ületa 35 m

Ilmastik

Ilmreaalajas

KAUR www.ilmateenistus.ee/ilm/ilmavaatlused/vaatlusandmed/kaart/?lang=et
METOC <http://on-line.msi.ttu.ee/metoc/>
MSI <http://on-line.msi.ttu.ee/kaart.php>

Ilmateated

KAUR www.ilmateenistus.ee/meri/mereprognoosid/mereilm/?lang=et
Tallinn Raadio ULL 1, 3, 5, 7, 20, 62, 64, 66 ning KL 1650 kHz kell 06.33 ja 15.33 kohaliku aja järgi
KAUR www.ilm.ee/kola/grib-test/javascriptiga/ (vajab Javat)

Tormihoiatused

Tallinn Raadio ULL 1, 3, 5, 7, 20, 62, 64, 66 ning KL 3310 kHz kohe pärast vaikuseminuteid
KAUR www.ilmateenistus.ee/ilm/prognoosid/hoiatused/?lang=et
e-postile tellimine www.ilmateenistus.ee/teenused/teenuste-tellimine/

Jäakaart

KAUR www.ilmateenistus.ee/meri/jaakaart/#zoomableStaticMap/zoomOff

Kuu keskmine õhutemperatuur (°C) 1981 – 2010

Jaam / Kuu	I	II	III	IV	V	VI	VII	VIII	IX	X	XI	XII
Virtsu	-2,5	-3,9	-1,0	4,2	10,4	14,6	17,8	17,0	12,4	7,6	2,5	-0,9
Kärdla(*)	-1,9	-3,1	-0,5	3,7	9,2	13,7	16,5	15,9	11,4	7,3	2,3	-0,6

(*) - 1981 – 1999 keskmine

Kuu keskmine tuule kiirus (m/s) / maksimaalne puhang (m/s) 1981 – 2010

Jaam / Kuu	I	II	III	IV	V	VI	VII	VIII	IX	X	XI	XII
Virtsu	4,5/27,0	4,1/26,0	3,9/28,0	3,9/26,0	4,0/22,0	4,0/24,0	3,7/22,3	3,8/24,0	4,0/25,0	4,4/24,9	4,6/30,0	4,5/26,0
Kärdla(*)	4,7/29,0	4,3/22,0	4,0/25,0	3,9/26,0	3,6/19,0	3,6/20,0	3,5/24,0	3,5/21,0	3,8/24,0	4,1/21,0	4,4/27,0	4,4/27,0

(*) - 1981 – 1999 keskmine kiirus / maksimaalne puhang

Kuu keskmine õhurõhk (hPa)() 1981 – 2010**

Jaam / Kuu	I	II	III	IV	V	VI	VII	VIII	IX	X	XI	XII
Virtsu	1011,1	1012,7	1012,2	1013,7	1014,9	1012,3	1012,3	1012,1	1013,4	1013,2	1011,5	1010,8
Kärdla(*)	1010,0	1013,2	1013,0	1013,1	1015,6	1012,2	1012,2	1012,2	1012,0	1011,8	1012,3	1009,4

(*) - 1981 – 1999 keskmine
(**) - 1 hPa = 0,75006 mm Hg 0°C juures

Kuu keskmine üldpilvisus (palli) 1981 – 2000

Jaam / Kuu	I	II	III	IV	V	VI	VII	VIII	IX	X	XI	XII
Virtsu	7,7	7,0	6,7	6,0	5,4	5,9	5,7	6,1	6,4	6,9	7,9	7,8
Kärdla(*)	7,8	7,0	6,5	5,7	5,0	5,5	5,3	5,7	6,3	6,8	7,9	8,0

(*) - 1981 – 1999 keskmine

Kuu keskmine udupäevade arv 1981 – 2000()**

Jaam / Kuu	I	II	III	IV	V	VI	VII	VIII	IX	X	XI	XII
Virtsu	4	4	5	6	2	1	1	1	1	2	2	3
Kärdla(*)	3	2	4	5	2	1	1	2	1	3	2	2

(*) - 1981 – 1999 keskmine
(**) - udupäevade arvutamisel võetakse arvesse järgnevad udu liigid: udu, läbipaistva taeva udu, jääudu, läbipaistva taeva jääudu

Kuu keskmine sademetepäevade arv / keskmine sademete hulk (mm) 1981 – 2010()**

Jaam / Kuu	I	II	III	IV	V	VI	VII	VIII	IX	X	XI	XII
Virtsu	11/51,5	8/35,9	9/35,5	7/30,8	6/29,9	8/52,5	8/66,1	10/74,3	10/64,0	12/72,7	12/66,6	12/50,6
Kärdla(*)	13/57,4	9/40,6	9/37,4	8/31,6	6/35,6	8/51,9	8/61,8	10/77,3	12/78,7	13/82,1	14/73,7	14/62,1

(*) - 1981 – 1999 keskmine päevade arv / sademete hulk
(**) - sademete hulk päevas alates 1,0 mm

Merevee tase

Jaam	Vaatlusperiood	Kõrgeim (cm)	Kuupäev	Madalaim (cm)	Kuupäev
Virtsu	1889-1893, 1899-1912, 1945-2011	194	09.01.2005	-112	09.12.1959
Sõru	1947-1964	87	22.01.1956	-97	09.12.1959
Heltermaa	1950-2011	148	18.10.1967	-99	09.12.1959
Rohuküla	1950-1991, 1994-2011	175	09.01.2005	-101	09.12.1959
Haapsalu	1945-1957, 1970-1987, 2010-2011	196	09.01.2005	-91	15.10.1976

Jääkatteandmed Eesti territoriaalvetel keskmistel talvedel 1971 – 2011

Piirkond	Jää moodustumise kuupäev			Jäämineku kuupäev			Jääpäevi		Jää paksus (cm)	
	keskmine	varasem	hilisem	keskmine	varasem	hilisem	keskmine	min/max	keskmine	min/max
Väinameri	21. dets	18. nov	04. veebr	14. apr	28. veebr	28. apr	112	51/156	27 – 39	15/60
Suur väin	23. dets	17. nov	01. märts	14. apr	15. märts	02. mai	109	72/152	23 – 33	5/55
Soela väin(1)*	26. dets	24. nov	06. veebr	01. apr	02. veebr	20. apr	88	0/138	15 – 25	0/40
Haapsalu l.	13. dets	15. nov	28. jaan	14. apr	24. märts	27. apr	123	66/153	31 – 41	10/70
Voosi kurk	20. dets	17. nov	02. veebr	11. apr	10. veebr	27. apr	112	50/151	28 – 38	10/60
Hari kurk	27. dets	20. nov	06. veebr	04. apr	18. märts	20. apr	92	35/148	21 – 31	5/40

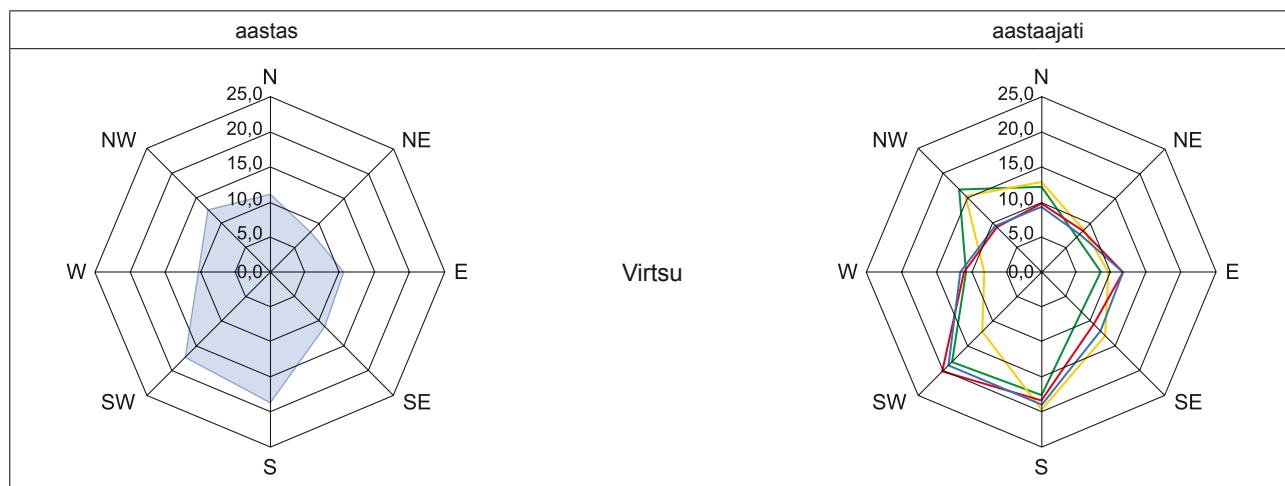
(...)* - jäävabade aastate arv vaatlusperioodil

Tuuled

Tuulte suuna 1981 – 2010 aastate keskmine esinemissagedus (%) vastavalt tuule kiirusele

VIRTUSU	N	NE	E	SE	S	SW	W	NW	Kokku
tuulevaikus									0,6
1 – 5 m/s	6,8	6,9	9,7	9,4	14,2	13,8	8	7,2	76,1
6 – 10 m/s	3,8	1,1	0,7	1,5	4,4	3,4	2,2	4,8	21,9
11 – 15 m/s	0,5	0	0	0	0,1	0,1	0,1	0,6	1,4
üle 15 m/s	0	0	0	0	0	0	0	0	0,1
Kokku	11,1	8	10,5	10,9	18,7	17,2	10,3	12,6	100

Tuulte sagedus



— talv
— kevad
— suvi
— sügis

Piirkonnad

2.1 Väinamere S-osa

Muriste-Sepa paadisadam	lk 19
Sepa-Otto paadisadam	lk 19
Uus-Meremäe paadisadam	lk 19
Virtsu sadam	lk 20
Saiasilla paadikai	lk 24
Kuivastu sadam	lk 24
Virtsu Vanasadam	lk 28
Virtsu Kalasadam	lk 29
Lalli paadisadam	lk 30
Vlademari paadikai	lk 31
Kesse-Jaani sadam	lk 32
Kesse abajas	lk 32
Kallaste sadam	lk 33
Võrkaia sadam	lk 34
Seanina sadam	lk 35
Rooglaiu paadisadam	lk 36
Saastna Vanasadam	lk 37
Keemu paadisadam	lk 38
Kloostri-Lihula paadikai	lk 39
Kiideva sadam	lk 40
Kõrtsu-Puise paadisadam	lk 40
Puise Kalasadam	lk 41
Puise Rahukai	lk 42
Jugassaare paadisadam	lk 42
Spordibaasi paadisadam	lk 43
Trammi paadisadam	lk 44
Topu sadam	lk 45
Tindaviigu paadikai	lk 46
Allika paadisadam	lk 46

2.2 Väinamere N-osa

2.3 Väinamere W-osa

2.1 MEREALA SKEEM



2.1 mereala navigatsioonikaardid

Veeteede Ameti kaardi nr	INT kaardi nr	Möötkava
305	1215	250 000
513		100 000
621		50 000
622		50 000
616		50 000
976		2 000
974		2 000

Atlas
Eesti merekaardid 2. osa
Eesti merekaardid 3. osa

Transpordiameti navigatsioonikaartide edasimüüjad:

[/www.transpordiamet.ee/navigatsioonikaardid](http://www.transpordiamet.ee/navigatsioonikaardid)

Kaartide uued väljaanded

uute väljaandmisel ei ole vanad kaardid enam kasutusel ja korrekture neile enam välja ei anta

Kaablid ja torujuhtmed

kaablite alal, kaablitrassil, torujuhtmetel ja nendest 0,5 M ulatuses mõlemal pool on ankurdamine, traalimine ja mistahes muu neid kahjustada võiv tegevus keelatud

2.1 Väinamere S-osa

Lähiümbrus

L a h e d

Laht	Asukoht, piir	Kirjeldus	Piirangud
Pivarootsi laht(*)	58°32,5'N 23°35,3'E	madal	
Rame laht	58°34,5'N 23°34,0'E	madal	
Vanaluubi	Rame lahe W-osa	madal	
Uulutü laht	58°33,4'N 23°32,1'E	madal	
Mõniste laht	58°35,8'N 23°32,0'E	madal	
Türni lõpp	58°36,8'N 23°31,6'E	madal	
Lalli lõpp	58°36,9'N 23°21,2'E	madal	
Mõisaküla laht	58°41,8'N 23°30,7'E	madal	Matsalu KA (¹)
Topi laht	58°42,7'N 23°32,6'E	madal	Matsalu KA (¹)
Matsalu laht	58°45,6'N 23°36,7'E	madal, rand kasvab pilliroogu	Matsalu KA (¹)
Topu laht	58°50,4'N 23°28,4'E	avaosas on sügavus kuni 5 m, keskosas kuni 4 m, lõunaosa on madal	Matsalu KA (¹)
Jändi lõugas	Topu lahe NE-osa	madal, rand kasvab pilliroogu	
Lõpe laht	Topu lahe S-osa	madal	Matsalu KA (¹)
(¹) - veesõidukiga sõitmine kaitseala valitseja nõusolekuta ja kiiremini kui 15 sõlme on keelatud; keelatud on liikumine vesijalggratta, veerolleriga, veesuuskade, ujuvparve ja purjelauaga			
(*) - osadel kaartidel on nimena näidatud Ruilõpp			

2.1 Väinamere S-osa

O h u d

Laht	Oht	Vähim sügavus (m)	Asukoht N/E		Nav. märk	Märgi nr	Märkused
	nimetu (kivi)	0,6	58°31,05'	23°34,51'			
	nimetu	0,6	58°31,05'	23°34,99'			
SW-lähenemine Pivarootsi lahele	Ruimadal	0,8	58°31,50'	23°33,70'			
	nimetu	1,0	58°31,76'	23°35,01'			
	Uulutimadal	2,7	58°32,76'	23°30,66'			
	Virtsu pinnasepuiste	teadmata	58°33,16'	23°30,27'			
	nimetu	1,0	58°35,13'	23°30,74'			
	upunud miinid	10,0	58°34,60'	23°27,15'			ankrusse jäämine ja sukeldumine keelatud 1 kbt raadiuses
	nimetu	0,4	58°35,18'	23°30,48'			
	nimetu (kivi)	teadmata	58°35,20'	23°30,28'			
	Kesse madal	3,2	58°36,03'	23°26,32'	v/k poi	800	
	nimetu	0,8	58°37,29'	23°29,30'			
	vrakk	teadmata	58°38,64'	23°30,17'			
	Kompassi madal	1,9	58°39,19'	23°20,12'			
	Raugi madal	1,6	58°39,75'	23°17,88'			
	nimetu	2,0	58°40,95'	23°12,73'			
	nimetu	0,4	58°41,24'	23°25,66'			
Topi lahe sissepääs	nimetu	1,4	58°42,95'	23°30,92'			
Topi lahe sissepääs	nimetu	1,0	58°43,15'	23°31,14'			
	Unterneemani madal	2,2	58°44,59'	23°14,52'	p/k poi	745	
Matsalu laht	kivi	0,5(*)	58°45,83'	23°27,46'			Puise Kalasadama sissesõidu lähedal
Matsalu laht	nimetu (kivi)	0,8	58°45,35'	23°28,76'			
	Kumari madal	2,0	58°46,14'	23°15,81'	v/k poi	741	
	nimetu	0,6	58°46,41'	23°25,95'			
	nimetu	1,4	58°46,69'	23°24,93'			
	nimetu	0,2	58°47,32'	23°26,37'			
	vrakk „Merikaru“	2,7	58°46,64'	23°13,37'	p/k poi	737.1	
	nimetu	0,4	58°46,26'	23°09,60'			
	nimetu	0,4	58°47,33'	23°19,34'			
	vrakk „Zimmermann“	3,1	58°47,12'	23°22,30'			
	nimetu	1,2	58°48,12'	23°25,16'			
	nimetu	0,8	58°46,97'	23°10,00'			
	nimetu	teadmata	58°48,27'	23°23,26'			
	nimetu	0,8	58°48,19'	23°10,42'			
	Väikese-Härja	0,4	58°50,22'	23°20,15'	W-poi	735	
	Suure-Härja	0,8	58°50,47'	23°20,56'	W-poi	735	

(*) - andmed vajavad täpsustamist

Ajaloolised vrakid

veealusel mälestisel ja sellele lähemal kui 300 m on traalimine, ankurdamine, süvendamine, tahkete ainete kaadamine ja Muinsuskaitse ameti väljastatud loata sukeldumine keelatud

Saared, laidud

Loodushoiualased piirangud					
Laht	Saar, laid	Asukoht N/E		Kirjeldus	Märkused
Pivarootsi lahe sissepääs	Ruilaid	58°32,32'	23°34,70'	kuni 4,8 m kõrge, võsa; ümbritsetud karidega	Puhtu-Laelatu KA ⁽³⁾
Pivarootsi laht	Ahessäär	58°32,40'	23°34,46'	2 m kõrge, kaetud pöösastega, roostik; ümbritsetud karidega	Puhtu-Laelatu KA ⁽³⁾
Uuluti lahe sissepääs	Uulutilaid	58°33,31'	23°31,23'	madal, võsa, rohi	Puhtu-Laelatu KA ⁽³⁾
	Viirelaid	58°32,64'	23°25,98'	kuni 4,5 m kõrge, rohi, võsa; ääristatud kivise madalaga	
	Polvergimadal	58°34,79'	23°30,90'	madal	
	Kõbajalaid	58°35,58'	23°30,33'	madal, võsa, rannaniit	Puhtu-Laelatu KA ⁽³⁾
	Kingissepalaid	58°35,51'	23°29,88'	madal, kivine, kruus	Puhtu-Laelatu KA ⁽³⁾
	Maialaid	58°35,56'	23°30,46'	madal, kruus	Puhtu-Laelatu KA ⁽³⁾
	Pihlaid	58°35,82'	23°29,62'	madal liivaseljak	Puhtu-Laelatu KA ⁽³⁾
	Lammaslaid	58°35,87'	23°29,84'	madal liivaseljak	Puhtu-Laelatu KA ⁽³⁾
	Paljaslaid	58°35,98'	23°29,52'	madal, kivine, kruus	Puhtu-Laelatu KA ⁽³⁾
	Kesselaid	58°37,97'	23°25,80'	kuni 15 m kõrge, kuusemets; põhjarannikul pank; ääristatud kivise madalaga	
	Papirahu	58°39,79'	23°24,45'	madal liivaseljak, kivid	Matsalu KA ⁽⁴⁾
	Papilaid	58°40,83'	23°24,18'	kuni 6,8 m kõrge, kivine, rohi, üksik puu	Matsalu KA ⁽⁴⁾
	Hülgerahu	58°45,07'	23°11,13'	madal, kivine	Hiiumaa laidude KA ⁽⁵⁾
	Köverlaid	58°45,17'	23°10,32'	kaetud metsaga	Hiiumaa laidude KA ⁽⁵⁾
	Sipelgarahu	58°45,17'	23°19,02'	madal, kivine	Matsalu KA ⁽⁴⁾

⁽³⁾ - Kõbaja laidude ja Rame lahe sihtkaitsevööndites on 15.03 (või jääkatte lagunemisest) - 15.07 inimeste viibimine keelatud

⁽⁴⁾ - inimeste viibimine on keelatud

⁽⁵⁾ - inimeste viibimine on 14.02 - 01.11 keelatud, sihtkaitsevööndis on sõitmine kiiremini kui 8 sõlme keelatud

Lähiümbrus Saared, laidud (jätkub)

Laht	Saar, laid	Asukoht N/E		Kirjeldus	Märkused
	Kumari saar	58°45,69'	23°20,62'	kuni 6,8 m kõrge, kivid, rohi, kadakad	Matsalu KA ⁽⁶⁾
	Kakrarahu	58°46,00'	23°25,82'	madal kruusane seljak	Matsalu KA ⁽⁷⁾
Matsalu laht	Suurrahu	58°46,14'	23°40,00'	madal, rohi, soine	Matsalu KA ⁽⁸⁾
	Tondirahu	58°46,22'	23°20,31'	kuni 3 m kõrge, kivine, kadastik	Matsalu KA ⁽⁷⁾
	Oorahu	58°46,94'	23°26,92'	madal, liiv	Matsalu KA ⁽⁷⁾
	Tagarahu	58°47,75'	23°27,43'	kuni 1 m kõrge, rohi	Matsalu KA ⁽⁸⁾
	Paljarahu	58°48,06'	23°26,61'	madal, rohi, soine	Matsalu KA ⁽⁸⁾
	Mustarahu	58°48,49'	23°26,60'	kuni 2,5 m kõrge	Matsalu KA ⁽⁸⁾
Topu laht	Tauksi saar	58°49,32'	23°27,31'	kuni 2,8 m kõrge, võsa, männi- ja segamets	Matsalu KA ⁽⁸⁾
Topu laht	Lia saar	58°50,15'	23°23,92'	kuni 2,8 m kõrge, kivid, võsa, metsatukk, rannaniit	Matsalu KA ⁽⁸⁾
	Hanemaa	58°49,74'	23°22,33'	madal, kivine	Matsalu KA ⁽⁴⁾
	Langekare	58°48,28'	23°08,46'	üle 2,5 m kõrge, veerisest rannavall, kivid, üksikud lehtpuud	Hiiumaa laidude KA ⁽⁹⁾
Topu laht - sissepääs	Sõmeri saar	58°50,72'	23°22,98'	kuni 5,1 m kõrge, kivine, kohati rohtunud, kadakad, männid	Matsalu KA ⁽⁸⁾
	Rauarahu	58°49,08'	23°08,16'	madal, liiv, kruus	
	Heinlaid	58°49,90'	23°07,44'	kuni 2,7 m kõrge, segamets, rohumaa	
	Härjamaa	58°50,87'	23°21,20'	madal, kivine, rohi	Matsalu KA ⁽⁴⁾
	Väike Härjamaa	58°50,83'	23°21,69'	madal	Matsalu KA ⁽⁴⁾
Topu laht	Alarahu	58°50,68'	23°29,30'	madal, kivine	
Topu laht	Ülerahu	58°50,23'	23°28,92'	madal	
Topu laht	Endurahu	58°50,38'	23°30,56'	madal, kivine	
Topu laht	Kustase rahu	58°49,80'	23°31,19'	madal, kivine	
Topu laht	Ärmarahu	58°49,59'	23°30,95'	madal	

⁽⁴⁾ - inimeste viibimine on keelatud

⁽⁶⁾ - sihtkaitsevööndis on lähenemine laidudele lähemale kui 500 m ja inimeste viibimine laidudel keelatud

⁽⁷⁾ - sihtkaitsevööndis on lähenemine laidudele lähemale kui 200 m ja inimeste viibimine laidudel keelatud

⁽⁸⁾ - sihtkaitsevööndis on inimeste viibimine keelatud

⁽⁹⁾ - sihtkaitsevööndis on inimeste viibimine jääkatte lagunemisest kuni jääkatte tekkimiseni keelatud

2.1 Väinamere S-osa

Navigatsioonimärgid

Eesti navigatsioonimärkide andmekogu - <https://nma.vta.ee/>

Saar, laid	Nav. märk	Märgi nr	Märkused
Selglaid	Pöörlaiu tulepaak	830/3631	
Viirelaid	Viirelaiu tuletorn	785/3636	
	Virtsu tuletorn	780/3632	
Kesselaid	Kesse sihi ülemine tulepaak	802/3637-1	
Kesselaid	Kesse sihi alumine tulepaak	801/3637	
	Raugi sihi ülemine tulepaak	816/3638-1	
	Raugi sihi alumine tulepaak	815/3638	
	Seanina tulepaak	825/3639	
Rukkirahu	Rukkirahu tuletorn	482/3652-1	

Muud märgid

Saar, laid	Märk	Asukoht N/E		Märkused
	Muriste sidemast	58°32,58'	23°37,07'	
	Uus-Kutsari vaatlustorn	58°33,05'	23°35,31'	
	Puhtu vaatlustorn	58°33,19'	23°32,83'	
	Virtsu-Uuluti tuuleturbiinid (3 tk)	58°34,01'	23°32,05'	lennutakistuse tuled
	Võiküla valgustustorn	58°33,22'	23°23,45'	
	Virtsu tuuleturbiinid (4 tk)	58°33,79'	23°30,50'	lennutakistuse tuled
	Orissaare telemast	58°33,24'	23°04,78'	lennutakistuse tuled
	Virtsu korsten	58°34,42'	23°30,68'	
	Virtsu korsten	58°34,83'	23°31,31'	
	Virtsu-Linnamäe tuuleturbiinid (3 tk)	58°35,41'	23°31,81'	lennutakistuse tuled
	Esivere tuuleturbiinid (16 tk)	58°37,72'	23°31,84'	lennutakistuse tuled
Kesselaid	Kesse päevamärk	58°38,23'	23°25,84'	endine päevamärk
	Uiema alumine märk	58°38,97'	23°19,28'	endine sihimärk
	Nõmmküla sidemast	58°40,25'	23°11,55'	lennutakistuse tuled
	Mõisaküla sidemast	58°41,38'	23°34,70'	lennutakistuse tuled
	Saastna päevamärk	58°43,25'	23°32,34'	endine päevamärk
	Kiideva vaatlustorn	58°46,31'	23°32,88'	
	Haeska vaatlustorn	58°46,76'	23°39,55'	
	Keemu vaatlustorn	58°44,73'	23°40,45'	
Kumari saar	Kumari päevamärk	58°45,79'	23°20,64'	endine päevamärk
	Jugasaare vaalustorn	58°47,80'	23°28,41'	
	Allika radaritorn	58°49,73'	23°32,79'	lennutakistuse tuled
	Panga sidemast	58°49,92'	23°34,51'	lennutakistuse tuled

Looduslikud tingimused**R a n n i k**

Virtsu poolsaarest Rooglaiu neemeni on rannik metsane rannamadal kivirohke, 2–5 kbt lai

Rooglaiu neemest kuni Jändi poolsaareni on rannik liigestatud, metsane rannikumeri on laiduderohke
lahed on madalad ja kivised
põhjasetted on väga muutlikud

Muhu saare E-rannik on madal, Püssinina pangast edasi NW-suunal kõrge ja metsane rannamadal enamasti 2–4 kbt lai, Lalli lõpes 1,5 M lai

Suures väinas, Kesselaiu ja Muhu vahel esineb põhjas muda

Suures väinas on pinnahoovus kuni 2 sõlme

Laevasõidupiiirangud**K e e l u d**

kaablite alal, kaablitrassil, torujuhtmel ja nendest 0,5 M ulatuses mõlemal pool on ankurdamine, traalimine ja mistahes muu kaableid või torujuhtmeid kahjustada võiv tegevus keelatud

endistel miinialadel ei ole ankurdamine, traalimine ja süvendamine soovitatav

veealusel mälestisel ja sellele lähemal kui 300 m on traalimine, ankurdamine, süvendamine, tahkete ainete kaadamine ja Muinsuskaitseameti väljastatud loata sukeldumine keelatud

K a l a n d u s

rannamadalate lähedal võib olla (tähistamata) kalavörke kuni 10-meetrise samasügavusjooneni

Lootsiteenistus - transiitliiklus ja sadamad Väinameres

lootimine Väinameres on kohustuslik, v.a väikelaevad

Väinameri S-N lootivõtukoht 58°31'N 23°30'E

väljakutsekanal: ULL 12

kutsung: Virtsu Loots

Ankrkohad

Ankruplats	Põhja kirjeldus	Märkused
Virtsu sadamast 5 kbt NW, sügavus 5–8 m	liiv, savi	
Kuivastu sadamast 5–6 kbt NE, sügavus 5–6 m	savi, liiv	
Kesselaiust 2,5 M SSE, sügavus 11–13 m	savi	
Kesselaiu Hännasäärest 2–3 kbt SE	savi	väikelaevadele
Kumari saarest 1,7 M NW, sügavus 5–5,5 m	savi, liiv	

Sadamad

avaldatud andmete õigsuse eest vastutab sadam

skeemid ei ole navigeerimiseks

01. juunist kuni 30. septembrini edastatakse Tallinn Raadio ULL1, 3, 5, 7, 20, 62, 64, 66 sadamainfot

sadamaregister - www.sadamaregister.ee/?language=et

(SR) - Sadamaregistris olev sadam

Muriste-Sepa paadisadam 58°32,18'N 23°36,67'E (erasadam)

S i s s e s ö i t

Piirangud

kohalike olude tundmine vajalik

Keelud

sissesõit ainult sadamapidaja loal

Sepa-Otto paadisadam 58°32,21'N 23°36,70'E (erasadam)

S i s s e s ö i t

Piirangud

kohalike olude tundmine vajalik

Keelud

sissesõit ainult sadamapidaja loal

Uus-Meremäe paadisadam 58°32,86'N 23°35,25'E (erasadam)

S i s s e s ö i t

Piirangud

kohalike olude tundmine vajalik

Keelud

sissesõit ainult sadamapidaja loal

Virtsu sadam sissesõit (sügavused BSCD2000^{EH2000})

Navigatsioonimärgid

Virtsu siht 087,7° - 267,7°

Virtsu sihi alumine tulepaak ([771/3632-4](#))

Virtsu sihi ülemine tulepaak ([772/3632-41](#))

Virtsu sadamakai tulepaak ([775/3632-6](#))

Kanal

pikkus 850,0 m

laius 190,0 m

sügavus 6,8 m

Piirangud

väikelaevad peavad laevade lähenemisel hoiduma telgjoonest nii kaugemale, kui seda võimaldab nende endi meresõiduohutus

(SR) **Virtsu sadam** 58°34,56'N 23°30,47'E (<https://saarteliinid.ee/virtsu/>)

Sidekanalid

ULL 14 – Virtsu sadam

Lootsiteenistus

lootsimine on kohustuslik, v.a väikelaevad

lootsivõtukoht Väinameri S-N 58°31'N 23°30'E

Väinameri N-S 59°01'N 23°05'E (ala 2.2)

Soela väin 58°41'N 22°24'E (ala 3.2)

Piirangud

sõidugraafiku järgi liikaval parvlaeval on alati sadamasse sisenemise ja sealt väljumise eesõigus

muude laevade üheaegsel sadamasse sisse- ja väljasõidul kehtib sadamast väljuva laeva eesõigus, v.a juhul kui tegu on hädaolukorraga

väikelaevad ei tohi sõita kaidetele või kai ääres seisvatele laevadele lähemale kui 30 m, v.a juhul kui nad ise silduvad laev peab liikuma minimaalse kiirusega, mille puhul ta säilitab juhitavuse

Sisse-, väljasõidukeeld

S-tuule kiirusel üle 15 m/s

N-tuule kiirusel üle 18 m/s

parvlaevad tuule kiirusel üle 25 m/s

Manööver

laeva ümberpaigutamine on lubatud üksnes sadamakapteni teenistuse loal

laeva ümberpaigutamisel on lootsimine kohustuslik, v.a haalamisel

Ilm reaals

<http://on-line.msi.ttu.ee/virtsu/>

<http://on-line.msi.ttu.ee/?jaam=virtsu>

www.ilmateenistus.ee/meri/vaatlusandmed/virtsu/?lang=et

Looduslikud tingimused

avatud põhjakaarte tuultele

2.1 Väinamere S-osa

Sildumiskohad (sügavused BSCD2000^{EH2000})

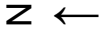
Sadam/ Kai nr	Kai pikkus (m)	Vee sügavus (m)	Veesõiduki maksimaalsed mõõtmed			Sadama ülesanne/ Kai otstarve	Nav. periood
			Pikkus (m)	Laius (m)	Süvis (m)		
			130,0	20,0	6,5	kaubanduslik meresõit; kala- ja väikelaevade teenindamine	01.01 - 31.12
1	102,0	5,8	100,0	20,0	5,5	parvlaevakai, ramp	
2	48,0	5,8	45,0	20,0	5,5	kaubakai	
3	20,0	5,0	20,0	12,0	4,7	seisukai	
4	130,0	5,0	120,0	20,0	4,7	parvlaevakai, ramp	
5	30,0	4,3	27,0	12,0	4,2	seisukai	
6	72,0	5,0	90,0	20,0	4,9	parvlaevakai, ramp	
7	24,0	2,4			1,7	ujuvkai	
slipp							
8	160,0	6,8	120,0	20,0	6,5	kaubakai	
9	18,0	1,6				ujuvkaid	
10	15,0	1,2				ujuvkai	

Teenused

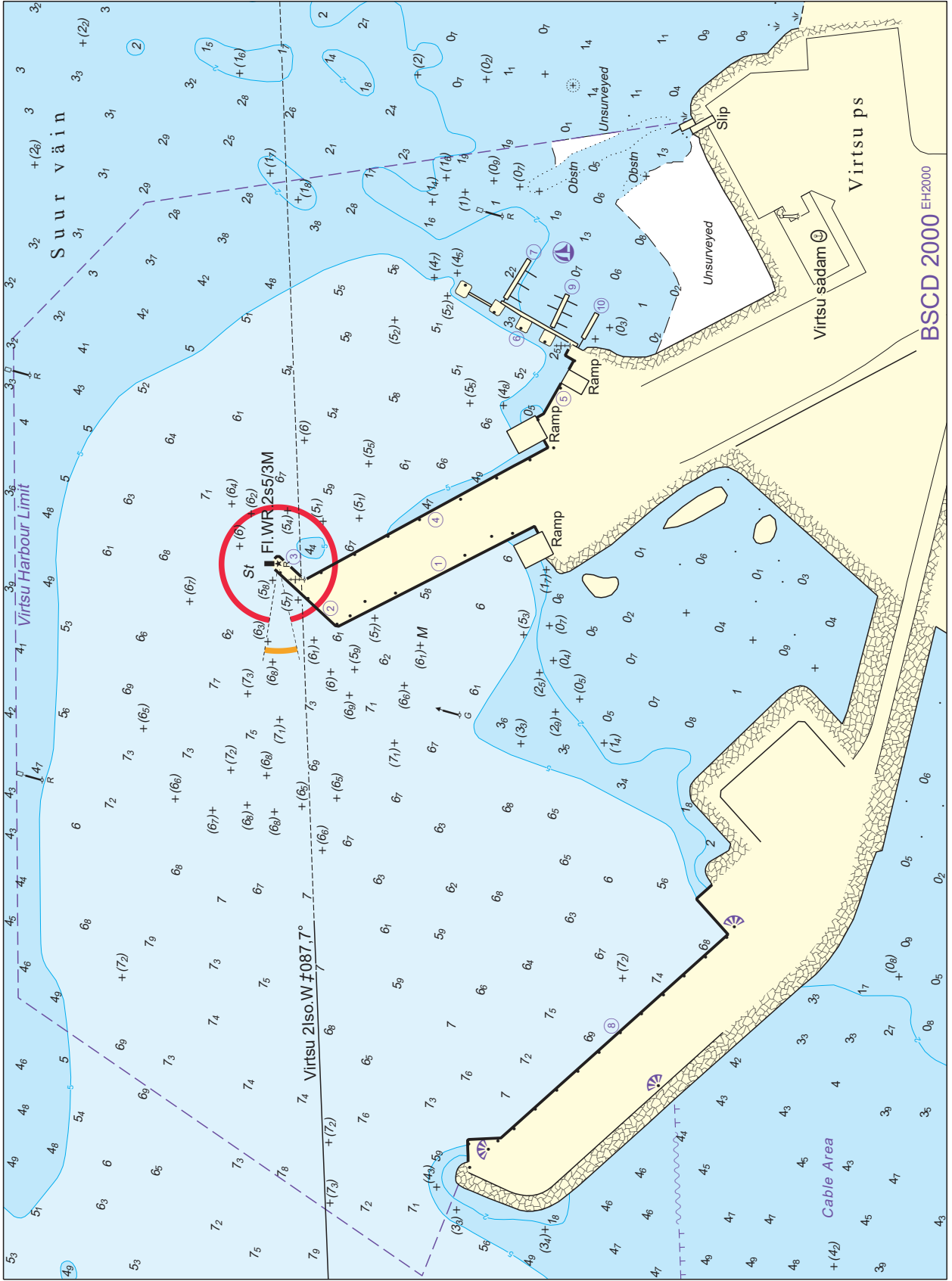
Kai nr	Kütus	Magevesi	Pilsivesi	Heitveed	Kaikraana	Elekter	Internet
1		*	*	*		*	Wi-Fi
2		*	*	*		*	Wi-Fi
3		*	*	*		*	Wi-Fi
4		*	*	*		*	Wi-Fi
5		*	*	*		*	Wi-Fi
6		*	*	*		*	Wi-Fi
7		*	*	*		*	Wi-Fi
8		*	*	*		*	Wi-Fi
9		*				*	Wi-Fi
10		*				*	

Üld

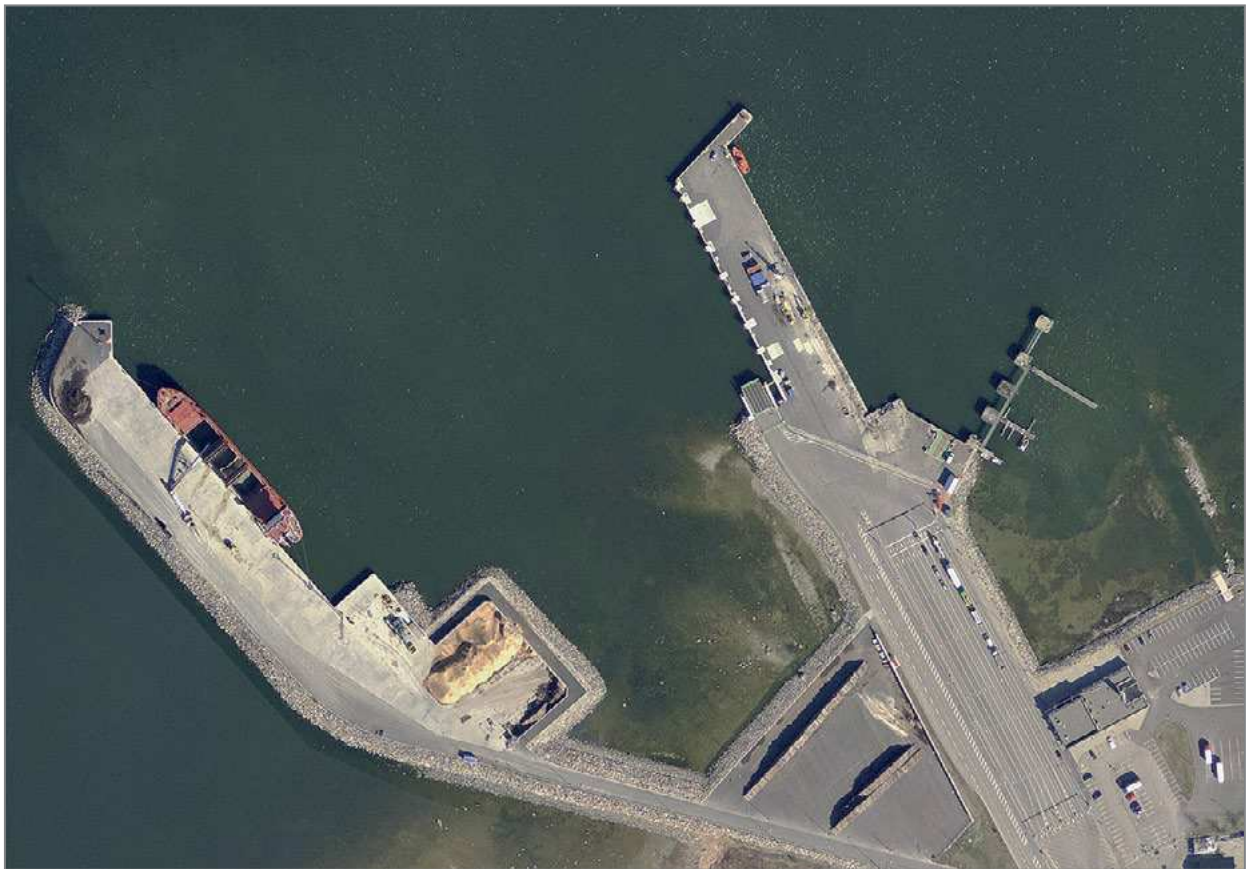
rahvusvahelised veod
piiri- ja tollikontroll, v.a väikelaevad
lastijäätmete vastuvõtt
olmeprügi vastuvõtt
dušš, kaldatualett, pesupesemine



Virtsu sadam (2023)



Virtsu sadam (2012)



aeropanoraam - www.estonia360.ee/virtsu/
www.estonia360.ee/virtsu_sadam/ (2012, talv)

Saiasilla paadikai 58°34,44'N 23°30,85'E (tugevalt amortiseerunud, suletud)

Kuivastu sadama sissesõit

Navigatsioonimärgid

Kuivastu siht 267,7° - 087,7°

Kuivastu sihi alumine tulepaak (790/3634)

Kuivastu sihi ülemine tulepaak (791/3634-1)

Kuivastu sadamakai tulepaak (795/3634.5)

Kuivastu väikesadama tulepaak (793/3634-7)

väikesadama lateraalmärgid

(SR) Kuivastu sadam 58°34,41'N 23°23,65'E (<https://saarteliinid.ee/kuivastu/>)

Sidekanalid

ULL 14 – Kuivastu sadam

Lootsiteenistus

lootsimine on kohustuslik, v.a väikelaevad

lootsivõtukoht Väinameri S-N 58°31'N 23°30'E

Väinameri N-S 59°01'N 23°05'E (ala 2.2)

Soela väin 58°41'N 22°24'E (ala 3.2)

Piirangud

sõidugraafiku järgi liikuvale parvlaeval on alati sadamasse sisenemise ja sealt väljumise eesõigus

muude laevade üheaegsel sadamasse sisse- ja väljasõidul kehtib sadamast väljuva laeva eesõigus, v.a juhul kui tegu on hädaolukorraga

väikelaevad ei tohi sõita kasidele või kai ääres seisvatele laevadele lähemale kui 30 m, v.a juhul kui nad ise silduvad laev peab liikuma minimaalse kiirusega, mille puhul ta säilitab juhitavuse rooli abil

Sisse-, väljasõidukeeld

S-tuule kiirusel üle 15 m/s

N-tuule kiirusel üle 18 m/s

parvlaevad tuule kiirusel üle 25 m/s

Manööver

laeva ümberpaigutamine on lubatud üksnes sadamakapteni teenistuse loal

laeva ümberpaigutamisel on lootsimine kohustuslik, v.a. haalamisel

Ilm reaajas

<http://on-line.msi.ttu.ee/?jaam=kuivastu>

Sildumiskohad (sügavused BSCD2000^{EH2000})

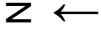
Sadam/ Kai nr	Kai pikkus (m)	Vee sügavus (m)	Veesõiduki maksimaalsed mõõtmed			Sadama ülesanne/ Kai otstarve	Nav. periood
			Pikkus (m)	Laius (m)	Süvis (m)		
			120,0	20,0	4,5	kaubanduslik meresõit; kala- ja väikelaevade teenindamine	01.01 - 31.12
1	123,0	5,0				parvlaevad, ramp	
2	98,0	5,5				parvlaevad, ramp	
3	88,6	5,0				parvlaevad, ramp	
4	30,0	3,9				kaubakai	
väikesadam							
5	85,0	2,1				väikelaevad	
slipp							
6	100,0	2,8				väikelaevad	
7	36,0	2,3				W-ujuvkai	
8	36,0	2,5				E-ujuvkai	
9	36,0	2,2				ujuvkai	

Teenused

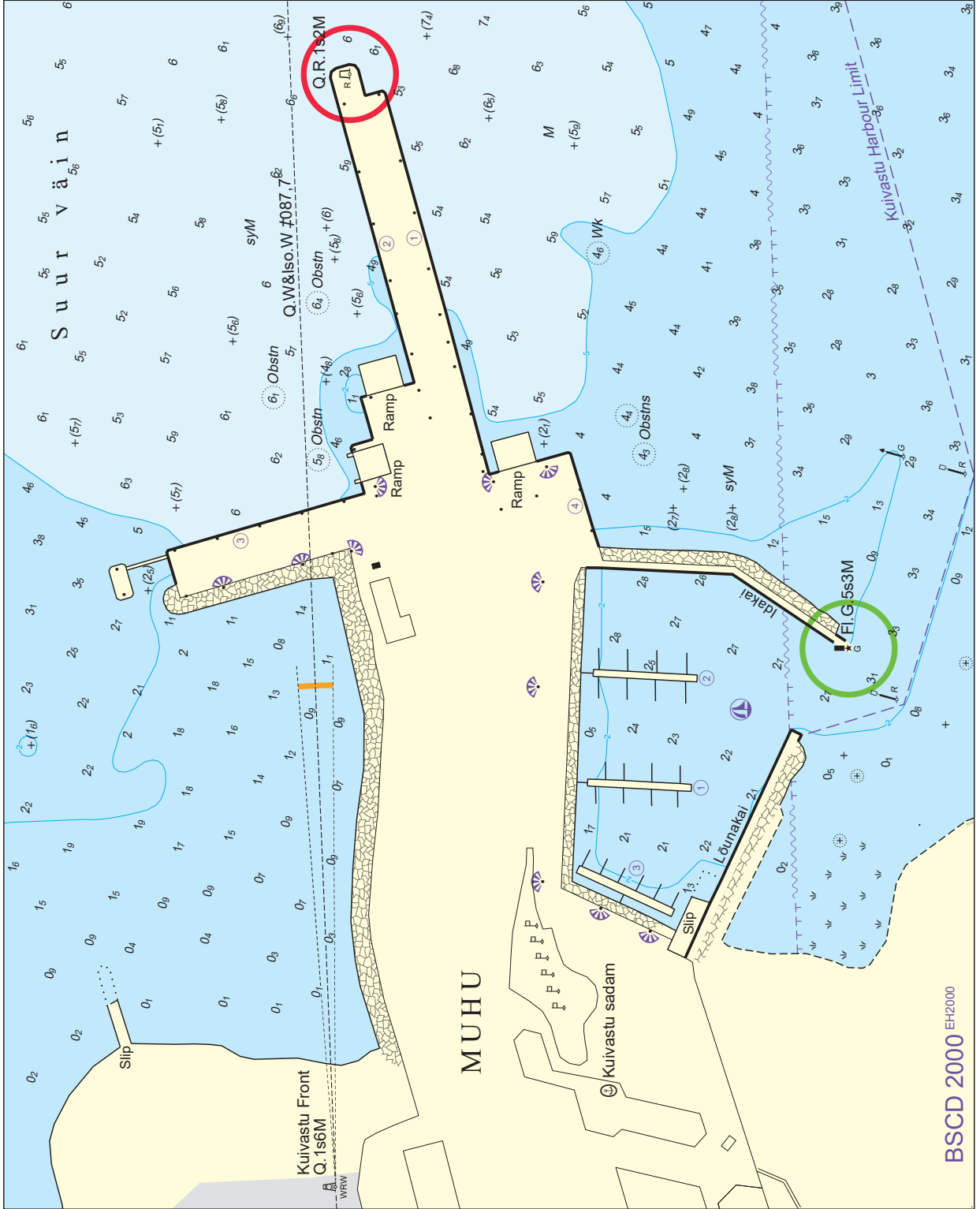
Kai nr	Kütus	Magevesi	Pilsivesi	Heitveed	Kaikraana	Elekter	Internet
1	*	*	*	*		*	Wi-Fi
2	*	*	*	*		*	Wi-Fi
3	*	*	*	*		*	Wi-Fi
4			*	*			Wi-Fi
5	*	*				*	Wi-Fi
6		*				*	Wi-Fi
7		*				*	Wi-Fi
8		*				*	Wi-Fi
9		*				*	Wi-Fi

Üld

rahvusvahelised veod
 piiri- ja tollikontroll, v.a väikelaevad
 olmeprügi ja jäätmete vastuvõtt
 dušš, kaldatualett, pesupesemine
 videovalve

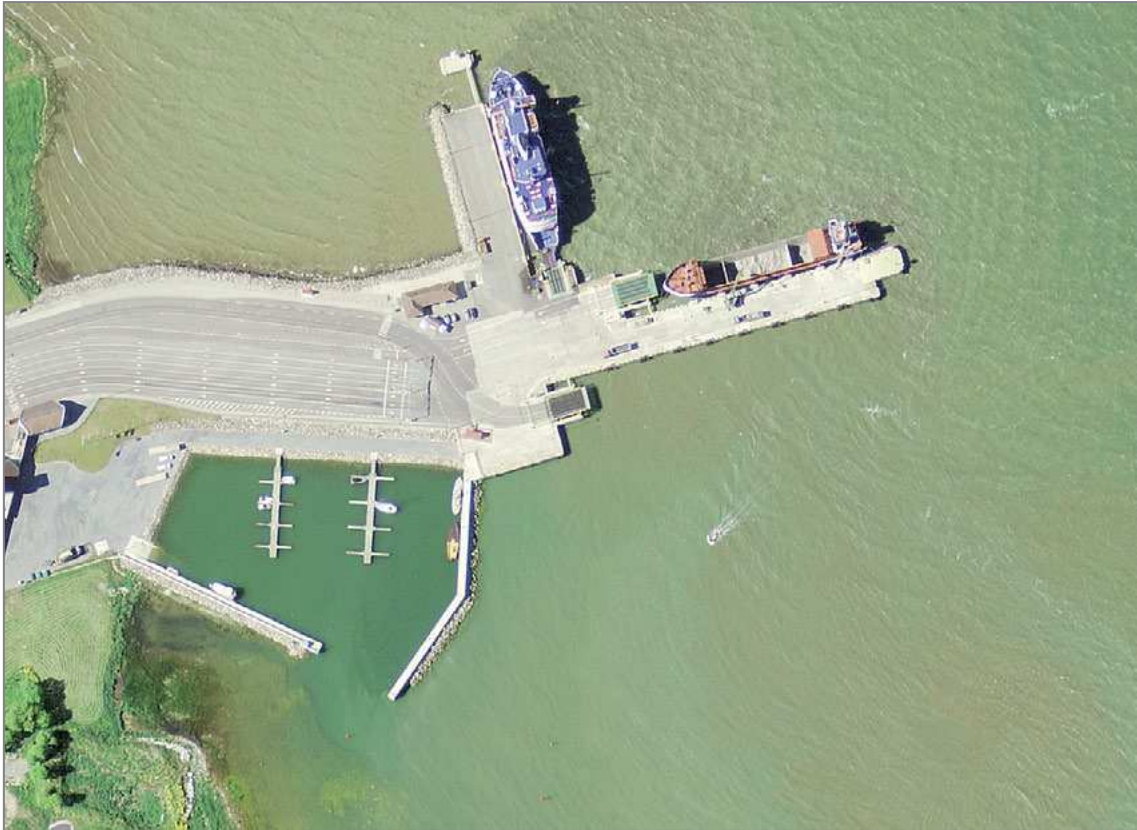


Kuivastu sadam (2023)



BSCD 2000 EH2000

Kuivastu sadam (2015)



aeropanoraam - www.estonia360.ee/kuivastu

(SR) **Virtsu Vanasadam** 58°34,74'N 23°31,17'E

Sildumiskohad (sügavused BSCD2000^{EH2000})

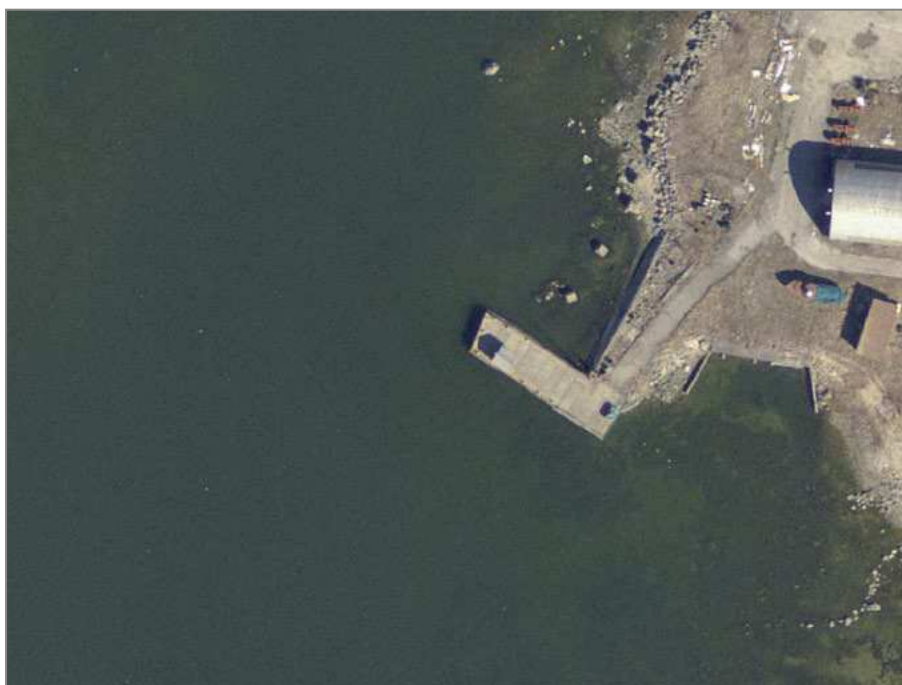
Sadam/ Kai nr	Kai pikkus (m)	Vee sügavus (m)	Veesõiduki maksimaalsed mõõtmed			Sadama ülesanne/ Kai otstarve	Nav. periood
			Pikkus (m)	Laius (m)	Süvis (m)		
			12,0	4,0	1,7	väikelaevade teenindamine	01.05 - 30.11
1	28,5	1,5				väikelaevad	
2	20,0	1,2				väikelaevad	
3	18,0	0,8				väikelaevad	

Teenused

Kai nr	Kütus	Magvesi	Pilsivesi	Heitveed	Kaikraana	Elekter	Internet
1			*	*			
2			*	*			
3			*	*			

Üld
olmeprügi vastuvõtt

Virtsu Vanasadam (2012)



(SR) Virtsu Kalasadam 58°35,28'N 23°31,36'E (rekonstrueerimisel)Sildumiskohad (sügavused BSCD2000^{EH2000})

Sadam/ Kai nr	Kai pikkus (m)	Vee sügavus (m)	Veesõiduki maksimaalsed mõõtmed			Sadama ülesanne/ Kai otstarve	Nav. periood
			Pikkus (m)	Laius (m)	Süvis (m)		
			12,0	4,0	0,8		01.04 - 01.11
1	36,0	1,3				kalakai	
2	36,0	1,0				kalakai	
3	40,0	2,0				ujuvkai	

Teenused

Kai nr	Kütus	Magvesi	Pilsivesi	Heitveed	Kaikraana	Elekter	Internet
1		*					
2		*					
3							

Üld

olmeprügi ja jäätmete vastuvõtt

Virtsu Kalasadam (2017)



Lalli paadisadama sissesõit**Kanal**

pikkus 42,0 m

laius 7,0 m

sügavus 1,0 m

Looduslikud tingimused

lõunakaarte tuultega võib savikate setetega ummistuda

Piirangud

kohalike olude tundmine vajalik

Lalli paadisadam 58°37,49'N 23°21,41'E**Looduslikud tingimused**

avatud ida- ja lõunakaarte tuultele

Sildumiskohad

Sadam/ Kai nr	Kai pikkus (m)	Vee sügavus (m)	Veesõiduki maksimaalsed mõõtmed			Sadama ülesanne/ Kai otstarve	Nav. periood
			Pikkus (m)	Laius (m)	Süvis (m)		
						kohalik kalasadam	
1	25,0						
2	17,5						
slipp							
3	14,0						
4	30,0						

Lalli paadisadam (2012)



Vlademari paadikai sissesõit

Kanal 051,6° (231,6°)

pikkus 54,0 m

laius 4,0 m

Vlademari paadikai 58°37,37'N 23°31,14'E

Sildumiskohad

Sadam/ Kai nr	Kai pikkus (m)	Vee sügavus (m)	Veesõiduki maksimaalsed mõõtmed			Sadama ülesanne/ Kai otstarve	Nav. periood
			Pikkus (m)	Laius (m)	Süvis (m)		
						kohalik kalasadam	
1	6,0						

Vlademari paadikai (2012)



Kesse-Jaani sadama sissesõit

Navigatsioonimärgid

Kesse-Jaani sadama lõunamuuli tulepaak (803.1/3637-6)

Kesse-Jaani sadama põhjamuuli tulepaak (803.2/3637-8)

(SR) Kesse-Jaani sadam 58°37,93'N 23°26,63'E (erasadam)

Sissesõit

Piirangud

kohalike olude tundmine vajalik

Keelud

sissesõit ainult sadamapidaja loal

Kesse abaja sissesõit

Piirangud

kohalike olude tundmine vajalik

Kesse abajas 58°38,33'N 23°25,37'E

Sildumiskohad

Sadam/ Kai nr	Kai pikkus (m)	Vee sügavus (m)	Veesõiduki maksimaalsed mõõtmed			Sadama ülesanne/ Kai otstarve	Nav. periood
			Pikkus (m)	Laius (m)	Süvis (m)		
						väikelaevade teenindamine	
1						ujukai	

Kesse abajas (2021)

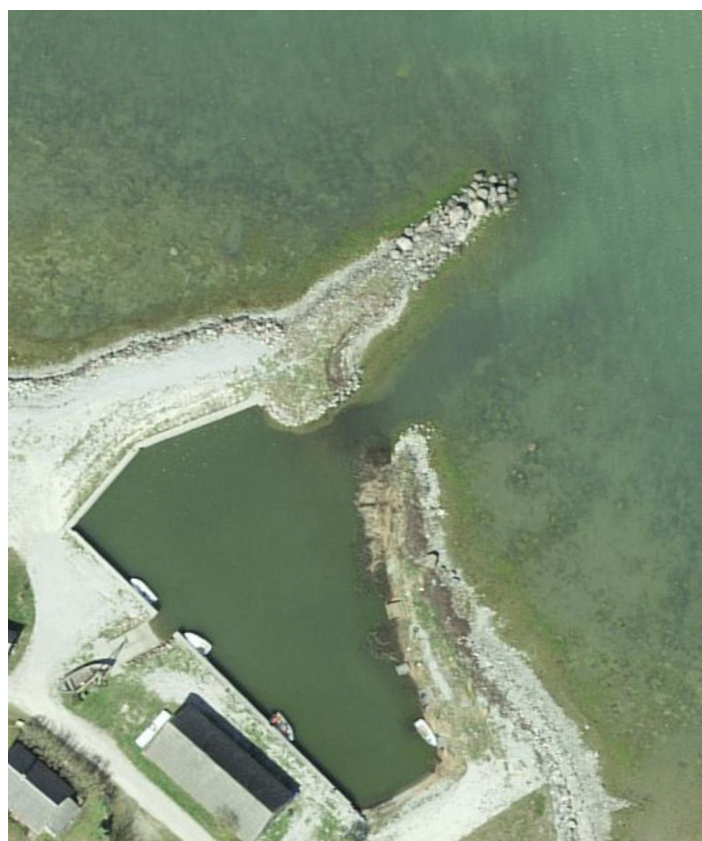
aeropanoraam - www.estonia360.ee/kessulaid/ (2013)

(SR) **Kallaste sadam** 58°40,10'N 23°15,16'E

Sildumiskohad

Sadam/ Kai nr	Kai pikkus (m)	Vee sügavus (m)	Veesõiduki maksimaalsed mõõtmed			Sadama ülesanne/ Kai otstarve	Nav. periood
			Pikkus (m)	Laius (m)	Süvis (m)		
			12,0	3,0	0,7	kohalik kalasadam	01.04 - 01.12
1	36,0	0,8				väikelaevad	
slipp							
2	18,0	0,8				väikelaevad	
3	16,0	0,8				väikelaevad	
4	19,0	0,8				väikelaevad	

Kallaste sadam (2021)



aeropanoraam - www.estonia360.ee/kallaste/ (2018)

(SR) **Vörkaia sadam** 58°40,92'N 23°11,91'E

Sildumiskohad (sügavused BSCD2000^{EH2000})

Sadam/ Kai nr	Kai pikkus (m)	Vee sügavus (m)	Veesõiduki maksimaalsed mõõtmed			Sadama ülesanne/ Kai otstarve	Nav. periood
			Pikkus (m)	Laius (m)	Süvis (m)		
			12,0	3,0	0,8	kohalik kalasadam	01.03 - 01.12
1	16,0	1,2				väikelaevad	
slipp							

Teenused

Kai nr	Kütus	Magevesi	Pilsivesi	Heitveed	Kaikraana	Elekter	Internet
1				*			

Üld

olmeprügi ja jäätmete vastuvõtt

Vörkaia sadam (2012)



Seanina sadam 58°41,06'N 23°11,71'E (amortiseerunud)

Seanina sadam (2015)



Rooglaiu paadisadam 58°42,37'N 23°30,96'E

Sildumiskohad

Sadam/ Kai nr	Kai pikkus (m)	Vee sügavus (m)	Veesõiduki maksimaalsed mõõtmed			Sadama ülesanne/ Kai otstarve	Nav. periood
			Pikkus (m)	Laius (m)	Süvis (m)		
						kohalik kalasadam	01.04 - 01.11
1	10,5	alla 1,0					

Teenused

Kai nr	Kütus	Magevesi	Pilsivesi	Heitveed	Kaikraana	Elekter	Internet
1						*	

Rooglaiu paadisadam (2012)

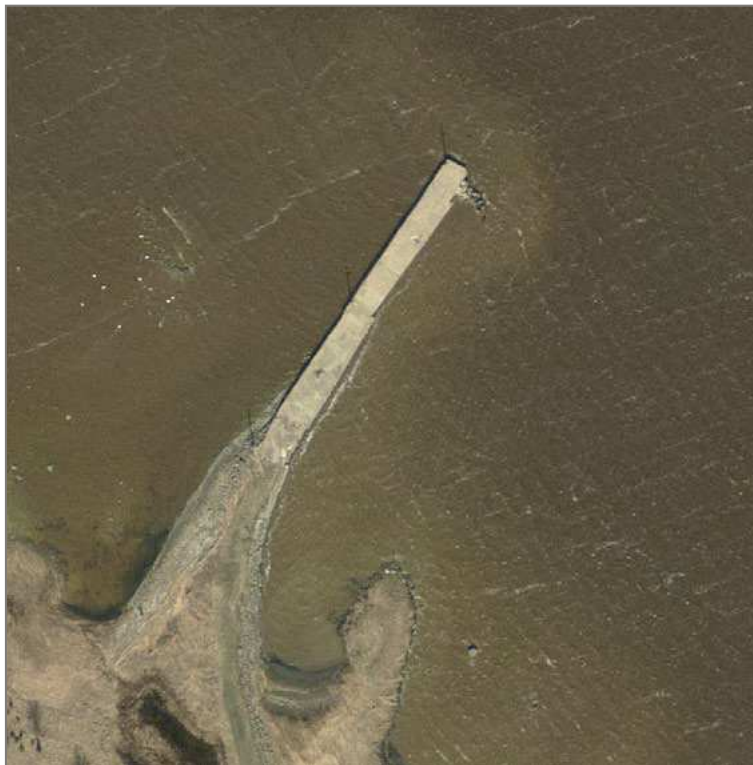


(SR) Saastna Vanasadam 58°44,13'N 23°33,51'E

Sildumiskohad (sügavused BSCD2000^{EH2000})

Sadam/ Kai nr	Kai pikkus (m)	Vee sügavus (m)	Veesõiduki maksimaalsed mõõtmed			Sadama ülesanne/ Kai otstarve	Nav. periood
			Pikkus (m)	Laius (m)	Süvis (m)		
			14,0	4,0	1,4	kohalik paadisadam	15.04 - 15.11
1	70,0	0,8				paadikai	

Saastna Vanasadam (2012)



Keemu paadisadama sissesõit

Kanal

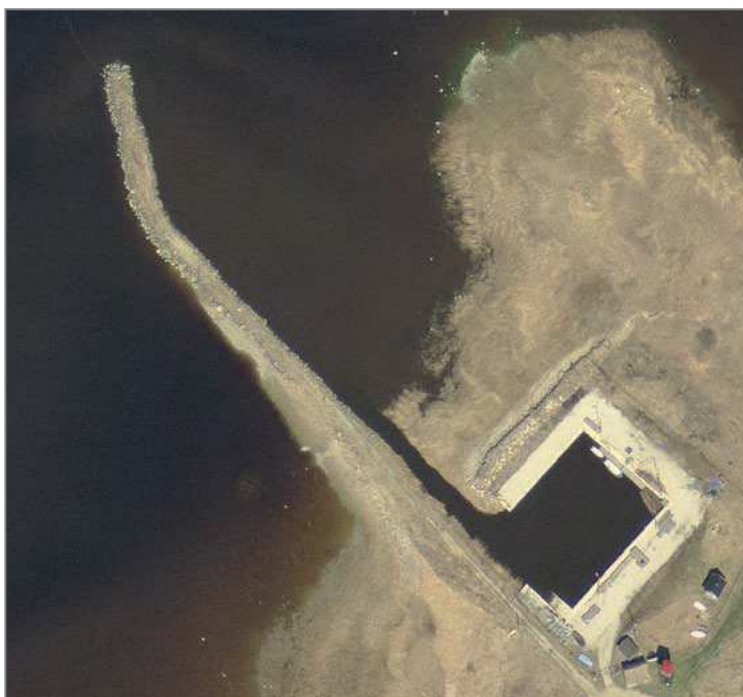
pikkus 134,0 m

Keemu paadisadam 58°44,75'N 23°40,44'E

Sildumiskohad

Sadam/ Kai nr	Kai pikkus (m)	Vee sügavus (m)	Veesõiduki maksimaalsed mõõtmed			Sadama ülesanne/ Kai otstarve	Nav. periood
			Pikkus (m)	Laius (m)	Süvis (m)		
						kohalik kalasadam	01.04 - 01.11
1	44,0	1,5					
slipp							
2	34,0	1,5					
3	34,0	1,5					

Keemu paadisadam (2012)



Kloostri-Lihula paadikai 58°44,80'N 23°49,20'E (erasadam)

Sisseseoit

Piirangud

kohalike olude tundmine vajalik

Keelud

sisseseoit ainult sadamapidaja loal

Kiideva sadama sissesõit (sügavused BSCD2000^{EH2000})

Kanal

pikkus 287,0 m
 laius 6,0 m
 sügavus 1,0 m

(SR) **Kiideva sadam** 58°46,29'N 23°32,88'E

Sildumiskohad (sügavused BSCD2000^{EH2000})

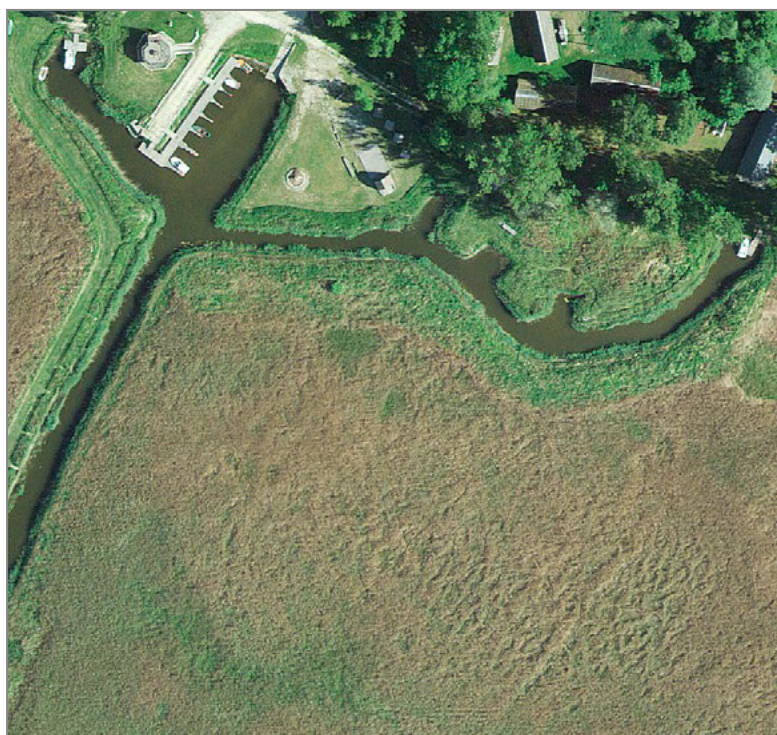
Sadam/ Kai nr	Kai pikkus (m)	Vee sügavus (m)	Veesõiduki maksimaalsed mõõtmed			Sadama ülesanne/ Kai otstarve	Nav. periood
			Pikkus (m)	Laius (m)	Süvis (m)		
			8,0	3,0	0,8	kohalik kala- ja paadisadam	01.04 - 30.11
1	6,0	1,0				ujuvkai	
2	36,0	1,0				ujuvkai	
slipp							

Teenused

Üld

kaldatualett

Kiideva sadam (2018)

aeropanoraam - www.estonia360.ee/kiideva/ (2012, talv)**Kõrtsu-Puise paadisadam** 58°46,22'N 23°27,67'E (erasadam)

Sissesõit

Piiirangud

kohalike olude tundmine vajalik

Keelud

sissesõit ainult sadamapidaja loal

Puise Kalasadama sissesõit**Kanal**

sügavus 1,8 m
laius 8,0 m

(SR) Puise Kalasadam 58°45,89'N 23°27,32'E

Piirangud

laevade üheaegsel sadamasse sisse- ja väljasõidul kehtib sadamast väljuva laeva eesõigus, v.a juhul kui tegu on hädaolukorraga

laev peab liikuma minimaalse kiirusega, mille puhul ta säilitab juhitavuse rooli abil; ahtrilaine ei tohi tekkida

Sisse-, väljasõidukeeld

nähtavusel alla 50 m

tuule kiirusel üle 15 m/s

Manööver

laeva ümberpaigutamine on lubatud üksnes sadamakapteni teenistuse loal

Sildumiskohad

Sadam/ Kai nr	Kai pikkus (m)	Vee sügavus (m)	Veesõiduki maksimaalsed mõõtmed			Sadama ülesanne/ Kai otstarve	Nav. periood
			Pikkus (m)	Laius (m)	Süvis (m)		
			12,0	4,0	1,5	kohalik kala- ja paadisadam	01.05 - 01.10
1	40,0	2,2				kalapaatide kai	
2	22,5	1,8				väikelaevad	
3	17,5	1,8				lossimiskai	
slipp							

Teenused

Kai nr	Kütus	Magevesi	Pilsivesi	Heitveed	Kaikraana	Elekter	Internet
1		*				*	
2							
3		*			*	*	

Üld

olmeprügi vastuvõtt

Puise Kalasadam (2014)



aeroppanoraam - www.estonia360.ee/puise_nina/ (2012, talv)

Puise Rahukai 58°45,86'N 23°27,23'E (erasadam)

Sisseseit

Piirangud

kohalike olude tundmine vajalik

Keelud

sisseseit ainult sadamapidaja loal

Jugassaare paadisadama sisseseit

Kanal

pikkus 106,0 m

Jugassaare paadisadam 58°47,78'N 23°28,45'E

Sildumiskohad

Sadam/ Kai nr	Kai pikkus (m)	Vee sügavus (m)	Veesõiduki maksimaalsed mõõtmed			Sadama ülesanne/ Kai otstarve	Nav. periood
			Pikkus (m)	Laius (m)	Süvis (m)		
						väikelaevade teenindamine	
1	31,0						
2	72,0						
slipp							
3	29,0						

Jugassaare paadisadam (2012)



Spordibaasi paadisadama sissesõit

Kanal 063,3° (243,3°)

pikkus 37,0 m

laius 8,0 m

sügavus 1,0 m

Spordibaasi paadisadam 58°51,04'N 23°29,70'E (mahajäetud)

Spordibaasi paadisadam (2012)



Trammi paadisadama sissesõit

Kanal

pikkus 64,0 m

laius 3,0 m

Trammi paadisadam 58°50,89'N 23°29,84'E (mahajäetud)

Trammi paadisadam (2012)



(SR) Topu sadam 58°50,67'N 23°30,04'E

Sildumiskohad (sügavused BSCD2000^{EH2000})

Sadam/ Kai nr	Kai pikkus (m)	Vee sügavus (m)	Veesõiduki maksimaalsed mõõtmed			Sadama ülesanne/ Kai otstarve	Nav. periood
			Pikkus (m)	Laius (m)	Süvis (m)		
			14,0	3,5	1,0	kohalik kalasadam	01.04 - 01.11
1	45,0	1,5					
2	14,0	1,5					
2A	5,5	1,5				ujukai	
2B	5,5	1,5				ujukai	

Topu sadam (2020)



Tindaviigu paadikai 58°50,73'N 23°30,10'E (erasadam)

S i s s e s õ i t

Piirangud

kohalike olude tundmine vajalik

Keelud

sissesõit ainult sadamapidaja loal

Allika paadisadam 58°49,50'N 23°31,74'E (erasadam)

S i s s e s õ i t

Piirangud

kohalike olude tundmine vajalik

Keelud

sissesõit ainult sadamapidaja loal

UJUVMÄRGISTUS

TINGMÄRGID

Kardinaalmärgid

TULETA MÄRGID	TULEGA MÄRGID
<p>Topimärk (kui on): 2 musta koonust</p>	<p>Valge tuli</p> <p>Aeg (sekundid)</p> <p>0 5 10 15</p> <p>Näidatud periood</p> <p>Põhjamärk Q</p> <p>Idamärk Q(3)10s</p> <p>Lõunamärk Q(6)+LFl.15s</p> <p>Läänemärk Q(9)15s</p> <p>Periodid 5s, 10s ja 15s ei ole alati kaardile kantud</p>

Eraldiasetseva ohu märgid on paigaldatud ohu kohale, mille ümber on ohutu vesi

Märk: must, punase horisontaalse vöödiga
Topimärk (kui on): 2 musta kera



FI(2)

valge tuli

Ohutu vee ehk teljemärgid, kanali keskjoone märgid

Märk: puna-valged vertikaalsed triibud
Topimärk (kui on): punane kera

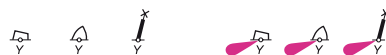


LFl.10s või
Mo(A)

valge tuli

Eriotstarbelised märgid, mis ei aita laevasõidul, vaid viitavad spetsiaalsetele objektidele

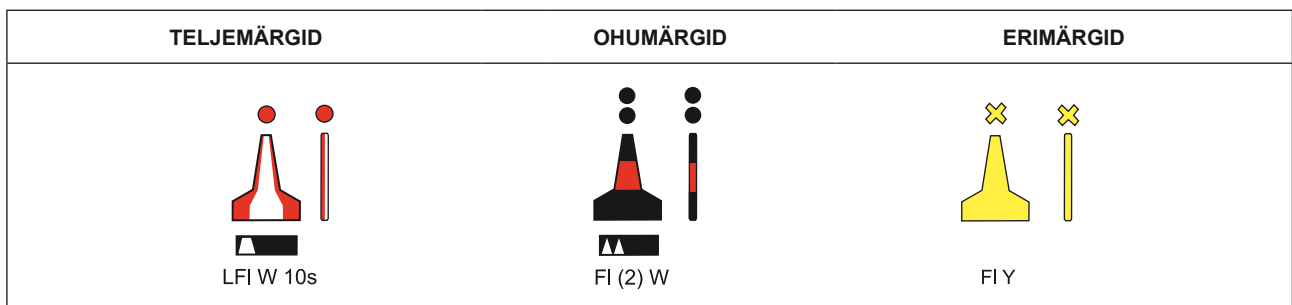
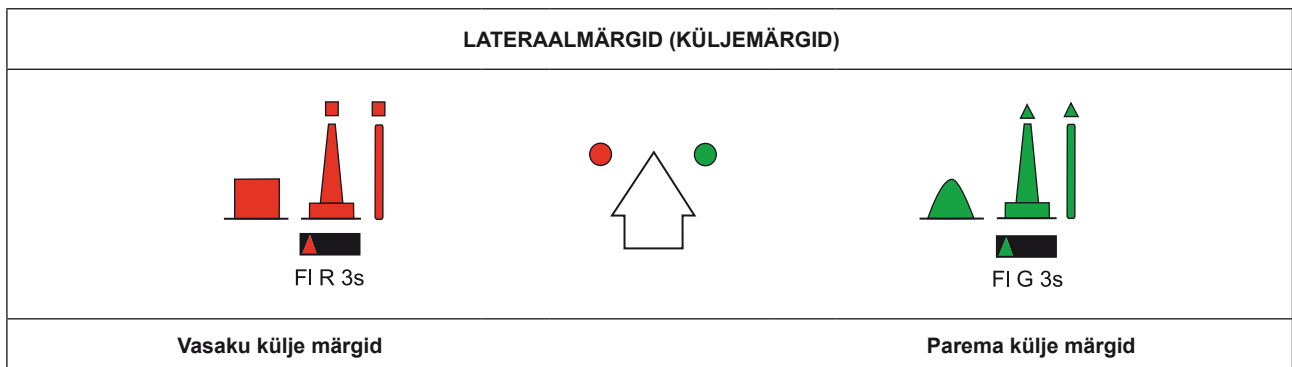
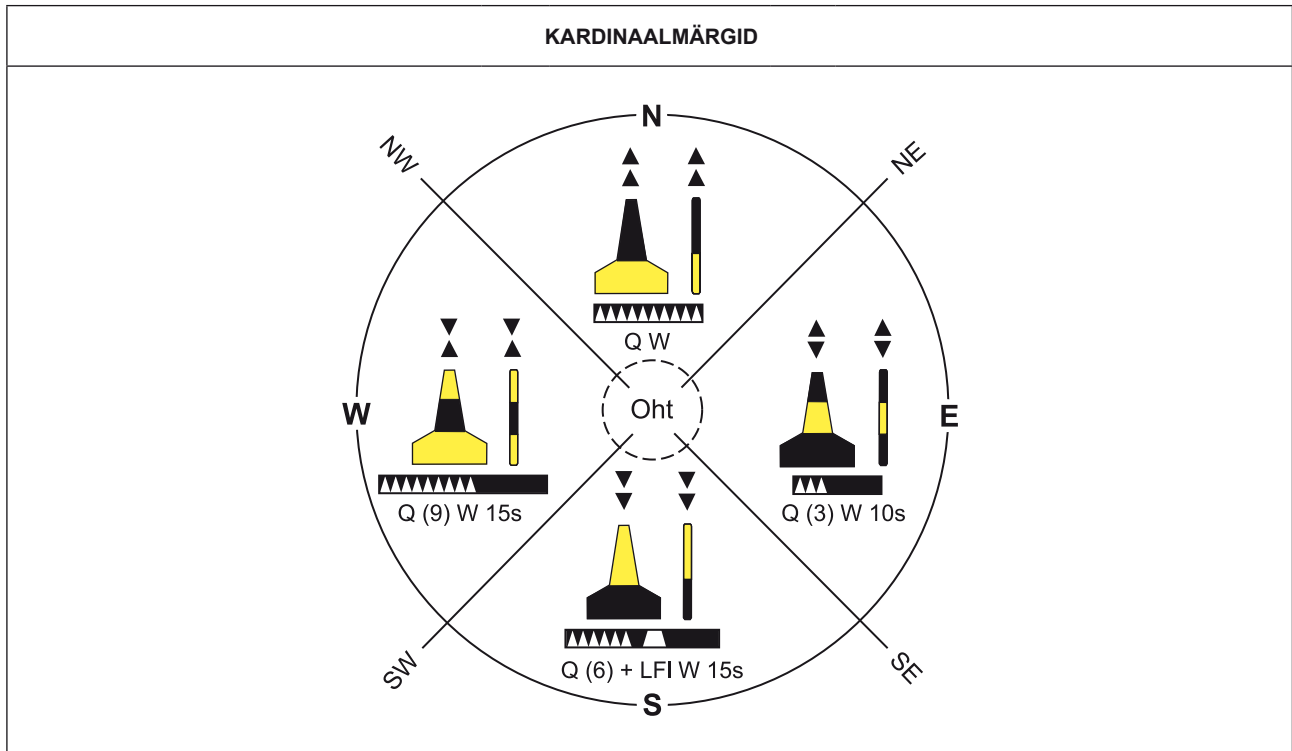
Märk: kollane
Topimärk (kui on): kollane x



FI.Y

kollane tuli

VÄRVISKEEM



Märkus: tuleta märgidel on enamasti kasutusel helkurmaterjal, kaartidel seda üldjuhul ei näidata

EESTI MERESIDE

Tallinn Raadio

MMSI

002761000

telefon

+3726991170

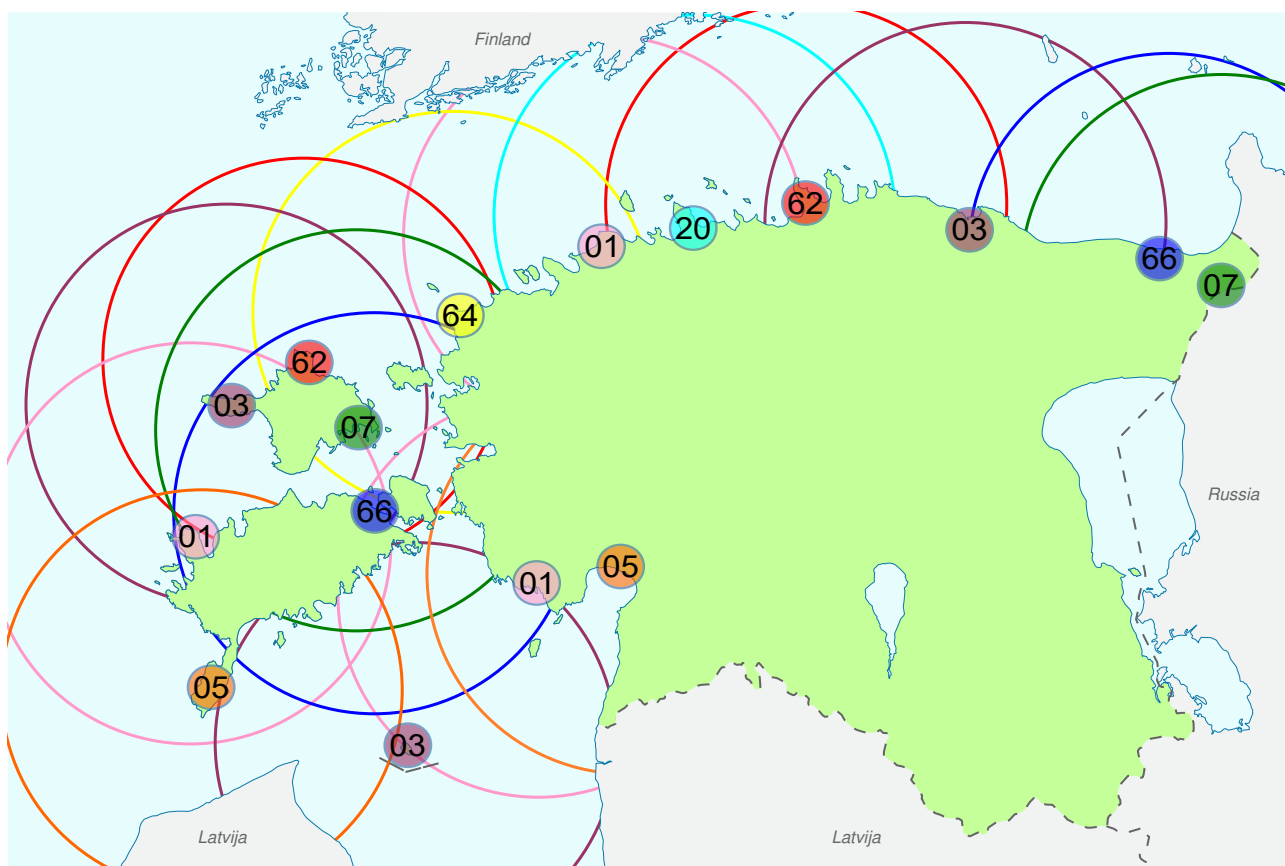
fax

+3726991171

e-post

tallinnradio@riks.ee

tugijaamade kaart



○ - Tallinn Raadio tugijaamad ja ULL dupleksside töökanalid