



TRANSPORDIAMET

# Eesti lootsiraamat

1. osa  
Liivi laht

**1.3 Väinamere S lootsikohast Sorgu lõunapoini**

Uuendatud 01.02.2024

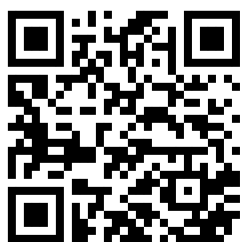
© Transpordiamet  
Kartograafia osakond

Kümnes väljaanne jaanuar 2022

Eesti lootsiraamatus on kasutatud Maa-ameti fotosid

Eesti lootsiraamatus on lingitud Joel Tammeti aeropanoraamidele [www.estonia360.ee/sadamad/](http://www.estonia360.ee/sadamad/)

Lootsiraamatu osasid korrigeeritakse vastavalt navigatsiooniteabele, kord kuus  
kodulehekülj: <https://transpordiamet.ee/lootsiraamat>



## KÕRGUSSÜSTEEM

lootsiraamatus näidatud sügavused vastavad Balti 1977. a normaalkõrgussüsteemile BK77 ehk "Kroonlinna nullile", välja arvatud kui on teisiti näidatud (BSCD2000<sup>EH2000</sup>)

alates 2018. a algusest algas üleminek Baltic Sea Chart Datum 2000<sup>EH2000</sup> (EVRS) ehk "Amsterdami nullile"  
<https://transpordiamet.ee/korgussusteem>

## NAVIGATSIOONITEAVE

Veebirakendus Nutimeri  
<https://gis.vta.ee/nutimeri/>

Laevateede teepunktid:  
<https://transpordiamet.ee/media/1542/download>

Tallinn Raadio ULL 1, 3, 5, 7, 20, 62, 64, 66 ja KL 3310 kHz kell 02.33, 06.33, 10.33, 14.33, 18.33, 22.33 UTC

Navigatsioonihoiatused Eesti vetes:  
<https://gis.vta.ee/navhoiatused/et.html>

### NAVTEX

jaam: Tallinn  
tähis: F  
sagedus: 518 kHz  
eetriajad 00:50, 04:50, 08:50, 12:50, 16:50, 20:50 UTC

[www-o.sjofartsverket.se/en/Maritime-services/Maritime-Traffic-Information/Navigational-Warnings/NAVTEX/](http://www-o.sjofartsverket.se/en/Maritime-services/Maritime-Traffic-Information/Navigational-Warnings/NAVTEX/)

Tedaanded Meremeestele:  
<https://transpordiamet.ee/NtM>

Navigatsioonimärgid Eesti vetes:  
<https://transpordiamet.ee/listoflights>

Talvine navigatsioon:  
[www.transpordiamet.ee/jaamurre-ja-talvine-navigatsioon](http://www.transpordiamet.ee/jaamurre-ja-talvine-navigatsioon)

telefon +3725243842

e-post [winternavigation@transpordiamet.ee](mailto:winternavigation@transpordiamet.ee)

riikliku jäätee rajamisega võidakse ajutiselt peatada laevaliiklus Munalaid-Kihnu laevatee ümbruses

## ETTEKANNE

Häired navigatsioonimärkide töös, ohtlikud olukorrad, õigusrikkumised  
telefon  
+3726205665  
e-post  
[navinfo@transpordiamet.ee](mailto:navinfo@transpordiamet.ee)

Turvaident  
telefon  
+3726205665  
e-post  
[maritime.security@transpordiamet.ee](mailto:maritime.security@transpordiamet.ee)

## KORREKTUURID

2023 muudetud leheküljed: 3, 7, 8, 16, 17, 19, 20, 22, 34, 35, 39, 43, 49, 53, 54, 57

10. väljaanne

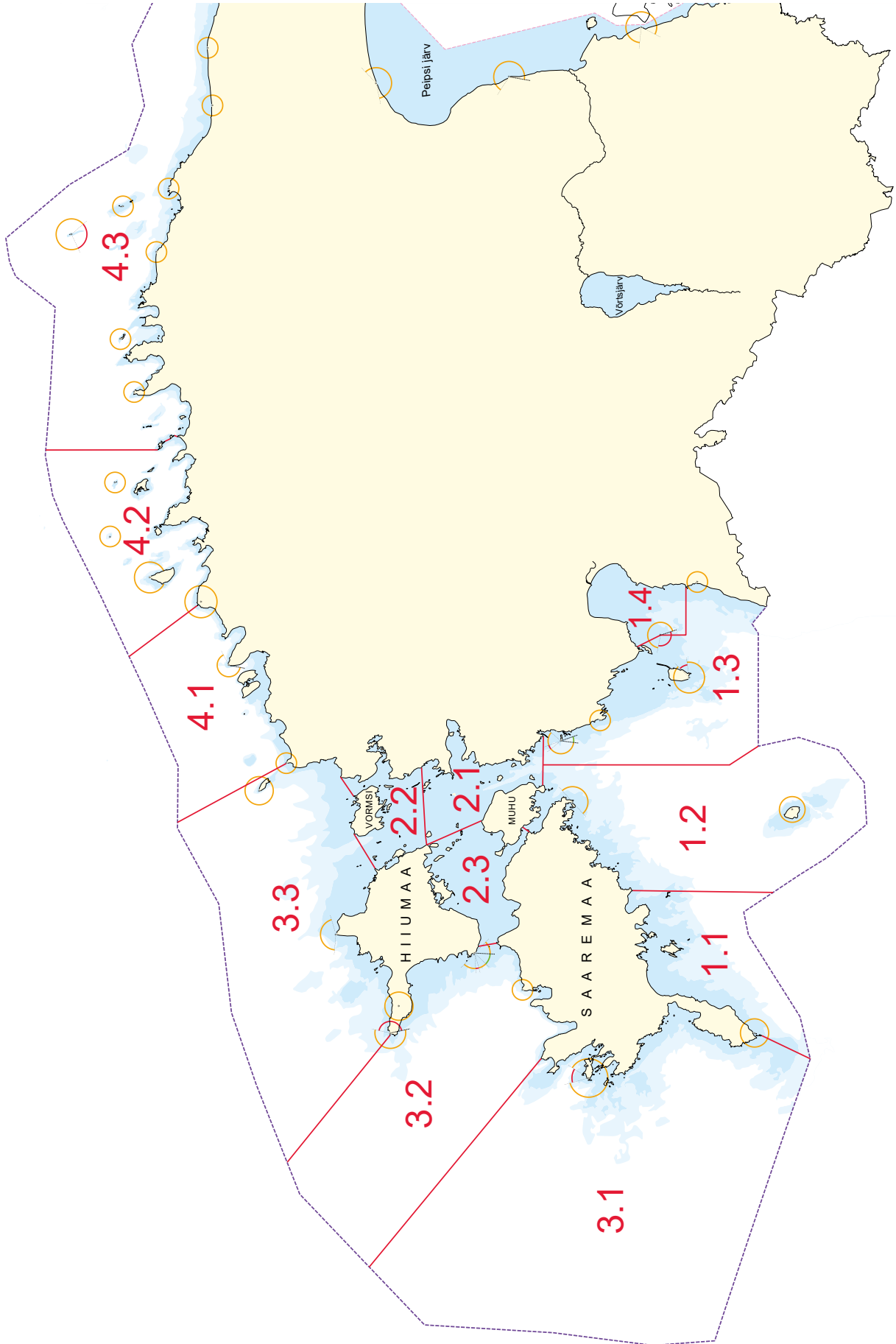
2024

Kuu	Lehekülje number																																		
	1	2	3	4	5	6	7	8	9	10	11	12	13	14	15	16	17	18	19	20	21	22	23	24	25	26	27	28	29	30	31	32	33		
I																																			
II		*					*													*			*	*	*										
III																																			
IV																																			
V																																			
VI																																			
VII																																			
VIII																																			
IX																																			
X																																			
XI																																			
XII																																			

Kuu	Lehekülje number																																		
	34	35	36	37	38	39	40	41	42	43	44	45	46	47	48	49	50	51	52	53	54	55	56	57											
I																																			
II												*																							
III																																			
IV																																			
V																																			
VI																																			
VII																																			
VIII																																			
IX																																			
X																																			
XI																																			
XII																																			

Kõikidest muudatustest palume teatada: [navinfo@transpordiamet.ee](mailto:navinfo@transpordiamet.ee)

**LOOTSIRAAMATU PIIRKONDADE SCHEEM**



## MEREPÄÄSTE JA MEREREOSTUS

JRCC Tallinn

valmisolek

ööpäevaringne

kanal/sagedus

VHF-DSC 70 CH

VHF 16 CH

VHF 69 CH

MF-DSC 2187,5 kHz

MF 2182 kHz

kutsung

Tallinna Merevalvekeskus

INMARSAT-C

581492480040

telefon

+3726191224

häirekeskus 112

fax

+3726922501

e-post

[jrcc@politsei.ee](mailto:jrcc@politsei.ee)

### Vabatahtlikud

Eesti Priitahtlik Päästeliit

<http://maps.google.com/maps/ms?msid=209030024585672908914.0004a764b01c5b3c55d52&msa=0>

Eesti Vabatahtlik Mere- ja Järvepääste

<https://sar.ee/projektid/vomare-2/>

#### **Liivi laht**

piirkonda kirjeldav informatsioon osas 1.1

#### **Ilmastik**

piirkonda kirjeldav informatsioon osas 1.1

#### **Ilm rea a l a j a s**

KAUR [www.ilmateenistus.ee/ilm/ilmavaatlused/vaatlusandmed/kaart/?lang=et](http://www.ilmateenistus.ee/ilm/ilmavaatlused/vaatlusandmed/kaart/?lang=et)

METOC <http://on-line.msi.ttu.ee/metoc/>

MSI <http://on-line.msi.ttu.ee/kaart.php>

#### **Ilm a t e a t e d**

KAUR [www.ilmateenistus.ee/meri/mereprognoosid/mereilm/?lang=et](http://www.ilmateenistus.ee/meri/mereprognoosid/mereilm/?lang=et)

Tallinn Raadio ULL 1, 3, 5, 7, 20, 62, 64, 66 ning KL 1650 kHz kell 06.33 ja 15.33 kohaliku aja järgi

KAUR [www.ilm.ee/kola/grib-test/javascriptiga/](http://www.ilm.ee/kola/grib-test/javascriptiga/) (*vajab Javat*)

#### **T o r m i h o i a t u s e d**

Tallinn Raadio ULL 1, 3, 5, 7, 20, 62, 64, 66 ning KL 3310 kHz kohe pärast vaikuseminuteid

KAUR [www.ilmateenistus.ee/ilm/prognoosid/hoiatused/?lang=et](http://www.ilmateenistus.ee/ilm/prognoosid/hoiatused/?lang=et)

e-postile tellimine [www.ilmateenistus.ee/teenused/teenuste-tellimine/](http://www.ilmateenistus.ee/teenused/teenuste-tellimine/)

#### **J ä ä k a a r t**

KAUR [www.ilmateenistus.ee/meri/jaakaart/#zoomableStaticMap/zoomOff](http://www.ilmateenistus.ee/meri/jaakaart/#zoomableStaticMap/zoomOff)

## Piirkonnad

1.1 Sõrve poolsaarest Sääretüki tuletornini

1.2 Sääretüki tuletornist Väinamere S lootsikohani

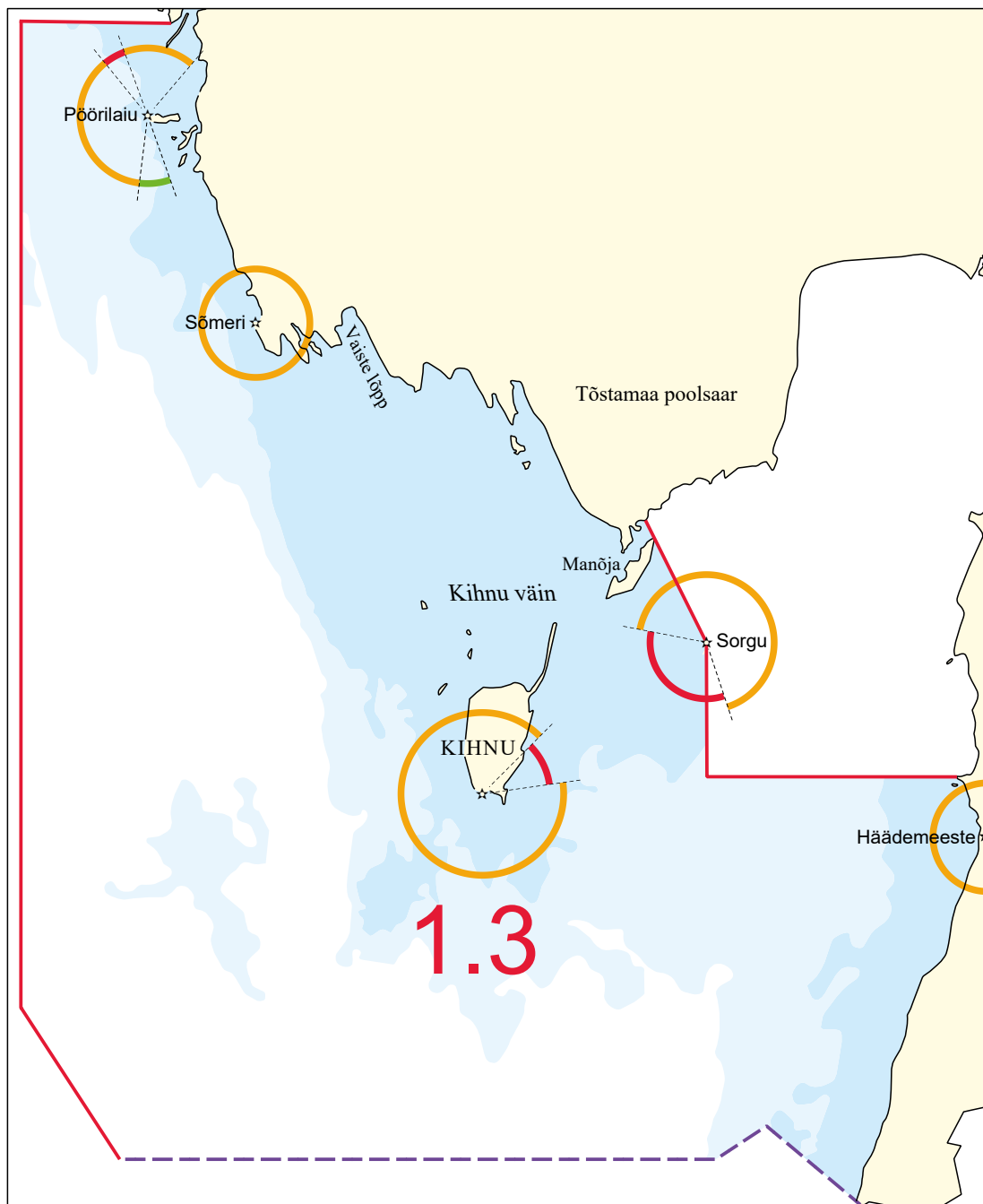
1.3 Väinamere S lootsikohast Sorgu lõunapoini

Männi väikesadam	lk 17
Merelahe paadisadam	lk 17
Höbesalu paadisadam	lk 17
Lääne sadam	lk 18
Sadama paadisadam	lk 18
Paatsalu sadam	lk 19
Nurga sadam	lk 20
Kütioja sadam	lk 20
Viibre paadisadam	lk 20
Parika paadisadam	lk 20
Kadariku sadam	lk 21
Jaagusääre paadisadam	lk 21
Pihelgalaiu sadam	lk 22
Varbla sadam	lk 23
Männamäe paadisadam	lk 26
Matsi paadisadam	lk 26
Matsi-Saulepi sadam	lk 27
Kastna väikesadam	lk 28
Värati sadam	lk 29
Tõstamaa paadisadam	lk 32
Müürsepa paadisadam	lk 32
Merelaiu väikesadam	lk 33
Võidu sadam	lk 34
Sigatsuaru väikesadam	lk 35
Munalaiu sadam	lk 37
Manilaiu sadam	lk 41
Lao sadam	lk 45
Peerni sadam	lk 46
Kihnu sadam	lk 47
Suaru sadam	lk 47
Suaru kalasadam	lk 47
Treimani sadam	lk 51
Jaagupi sadam	lk 53
Kikka-Jaagupi paadisadam	lk 54

1.4 Sorgu lõunapoist Pärnu laheni



1.3 MEREALA SKEEM



**1.3 mereala navigatsioonikaardid**

<b>Veeteede Ameti kaardi nr</b>	<b>INT kaardi nr</b>	<b>Möötkava</b>
305	1215	250 000
513		100 000
516	1271	100 000
621		50 000
626		50 000
632	1127	50 000
634		50 000
638		50 000
781		25 000

<b>Atlas</b>
Eesti merekaardid 3. osa

Transpordiameti navigatsioonikaartide edasimüüjad: [www.transpordiamet.ee/navigatsioonikaardid](http://www.transpordiamet.ee/navigatsioonikaardid)

**Kaartide uued väljaanded**

uute väljaandmisel ei ole vanad kaardid enam kasutusel ja korrekture neile enam välja ei anta

**Kaablid ja torujuhtmed**

kaablite alal, kaablitrassil, torujuhtmetel ja nendest 0,5 M ulatuses mõlemal pool on ankurdamine, traalimine ja mistahes muu neid kahjustada võiv tegevus keelatud

## 1.3 Väinamere S lootsikohast Sorgu lõunapoini

## Lähiumbrus

## L a h e d

Laht	Asukoht, piir	Kirjeldus	Piirangud
Paatsalu laht	58°31,0'N 23°40,5'E	madal, rannik madal ja metsane	
Villika	Paatsalu lahe NW-osa	madal	
Lepiku	Paatsalu lahe N-osa	madal	
Illu	Paatsalu lahe NE-osa	madal	
Vaiste laht	58°20,8'N 23°50,4'E	madal	
Suti abajas	58°18,9'N 23°58,8'E	madal	Tõstamaa KA (¹)
Värati laht(*)	58°18,6'N 24°00,6'E	madal	Tõstamaa KA (¹)

(¹) - mootoriga veesõidukiga sõitmine on keelatud  
 (\*) - osadel kaartidel on nimena näidatud Tõstamaa laht

## O h u d

Laht	Oht	Vähim sügavus (m)	Asukoht N/E		Nav. märk	Märgi nr	Märkused
	nimetu (kivi)	0,6	58°31,05'	23°34,51'			
	nimetu	0,6	58°31,05'	23°34,99'			
	nimetu	1,4	58°30,82'	23°35,36'			
	nimetu	1,6	58°30,57'	23°35,76'			
	nimetu	2,0	58°30,53'	23°36,57'			
	Mustakivirahu	0,4	58°30,69'	23°37,11'			
	nimetu (kivi)	4,2	58°30,07'	23°37,87'			
	nimetu (kivi)	2,4	58°29,79'	23°37,84'			
	nimetu	6,5	58°29,64'	23°30,47'	W-poi	829	
	nimetu (kivi)	2,2	58°29,68'	23°37,90'			
	nimetu (kivi)	2,0	58°29,55'	23°38,47'			
	nimetu	0,2	58°29,96'	23°40,08'			
	nimetu	1,2	58°29,36'	23°40,45'			
	nimetu	0,1	58°29,35'	23°40,11'			
	nimetu	veepinnatasa	58°28,70'	23°38,97'			
	nimetu	0,4	58°28,89'	23°40,16'			
	nimetu	1,2	58°29,05'	23°40,73'			
	nimetu	0,1	58°28,63'	23°40,58'			
	nimetu	0,8	58°28,41'	23°39,46'			
	nimetu	0,6	58°28,20'	23°39,02'			
	nimetu	0,6	58°25,24'	23°40,35'			
	Haapsi madal	7,6	58°23,92'	23°33,91'			
	Suurkääk	3,4	58°23,68'	23°37,80'	W-poi	831	
	Sõmeri rannamadal	1,4	58°18,20'	23°46,50'	S-tooder	2159	
	nimetu	1,6	58°18,85'	23°48,44'			

## Lähiümbrus Ohud (jätkub)

Laht	Oht	Vähim sügavus (m)	Asukoht N/E		Nav. märk	Märgi nr	Märkused
	nimetu	1,6	58°19,13'	23°47,95'			
	lpsi madal	1,6	58°15,25'	23°46,52'	N-tooder S-tooder	2160 2161	
	nimetu	0,4	58°19,19'	23°55,42'			
	Aleksandri madal	2,2	58°13,70'	23°50,22'	N-tooder	2162	
	Alpiotsa peenar	0,6	58°13,09'	23°51,23'			
	nimetu	2,0	58°12,72'	23°55,25'	N-tooder	2163.1	
	pinnasepuisteala	teadmata	58°14,33'	24°02,89'			
	pinnasepuisteala	teadmata	58°11,00'	24°00,74'			
	Idanõmme lee	1,5	58°11,24'	24°05,09'			
	Kihnu pinnasepuiste	teadmata	58°07,20'	24°01,78'			
	nimetu	1,0	58°12,09'	23°51,21'			
	nimetu	0,8	58°10,31'	23°52,65'			
	nimetu	1,2	58°09,54'	23°54,95'			
	nimetu	1,4	58°05,44'	23°57,48'			
	Kihnu madal	1,8	58°02,93'	23°53,12'	N-poi S-poi	833.2 850	
	Sorguladva ots	0,8	58°07,86'	24°11,62'	S-poi	861	
	Sorguladva mätas	0,6	58°08,53'	24°11,66'			
	Kiire madal	4,8	58°00,33'	24°19,78'			madalast E: Kabli KA (²)
	nimetu	1,2	57°55,95'	24°22,50'			
	nimetu	0,2	57°55,35'	24°22,07'			

(²) - veesõidukiga sõitmine kiiremini kui 10 sõlme on keelatud

## Ajaloolised vrakid

veevalusel mälestisel ja sellele lähemal kui 300 m on traalimine, ankurdamine, süvendamine, tahkete ainete kaadamine ja Muinsuskaitse ameti väljastatud loata sukeldumine keelatud

## Saared, laidud

Laht	Saar, laid	Asukoht N/E		Kirjeldus	Märkused
	Albilaid	58°31,26'	23°37,70'	madal	
	Oosäär	58°30,39'	23°39,66'	madal, pikk leetseljak	
	Kampsulilaid	58°30,88'	23°39,79'	madal, kruus	
Paatsalu laht	Härjalaid	58°31,46'	23°40,05'	madal, kruus, liiv	
	Hassalaid	58°30,78'	23°40,31'	madal, kruus, kivid	
	Saluputk	58°30,32'	23°40,85'	madal, rohi, võsa	
	Vareserahu	58°30,22'	23°41,21'	madal	
	Harakarahu	58°30,09'	23°41,16'	madal	
	Nudrirahu	58°29,22'	23°39,71'	madal, kruus, liiv	
	Selglaid	58°27,60'	23°38,39'	2 m kõrge, käärunine rannajoon, kivid, rohumaa, lehtmets	Varbla laidude KA <sup>(3)</sup>
	Piiukaarelaid	58°27,62'	23°39,42'	madal	Varbla laidude KA <sup>(3)</sup>
	Kändmalaid	58°27,66'	23°39,60'	madal, kivine	Varbla laidude KA <sup>(3)</sup>
	Ruirahu	58°27,54'	23°39,60'	madal	Varbla laidude KA <sup>(3)</sup>
	Kitselaid	58°27,26'	23°40,58'	madal, kivine	Varbla laidude KA <sup>(3)</sup>
	Põntsilaid	58°27,10'	23°39,98'	madal, kivine	Varbla laidude KA <sup>(3)</sup>
	Raugilaid	58°26,96'	23°39,39'	madal, kivine, rohi	Varbla laidude KA <sup>(3)</sup>
	Pihelgalaid	58°26,88'	23°40,11'	madal, kivine, kohati rohtunud	Varbla laidude KA <sup>(3)</sup>
	Kuralaid	58°26,27'	23°39,99'	madal, kivine, metsatukk	Varbla laidude KA <sup>(3)</sup>
	Soondrerank	58°22,75'	23°43,26'	madal, kruus, kivid	
	Körksaar	58°20,31'	23°46,91'	kuni 2,9 m kõrge, rohi, võsa	
	Rootsiklaid	58°20,19'	23°48,06'	madal, rohi, põõsastik	
	Silmarank	58°20,49'	23°47,78'	madal, rohi, põõsastik	
	Sangõ	58°11,93'	23°54,71'	üle 3 m kõrge, kivid, roostik, võsa, metsatukk	Kihnu linnulaidude KA <sup>(4)</sup>
	Heinlaid	58°17,05'	24°00,29'	madal, rohi, võsa	Tõstamaa KA <sup>(5)</sup>
	Kiveslaid	58°16,45'	24°01,02'	madal, liiv, kruus	Tõstamaa KA <sup>(5)</sup>

<sup>(3)</sup> - sihtkaitsevööndis on 01.04 - 15.07 inimeste viibimine laidudel keelatud

<sup>(4)</sup> - sihtkaitsevööndis on 15.04 - 15.07 inimeste viibimine keelatud

<sup>(5)</sup> - mootoriga veesõidukiga sõitmine on keelatud, sihtkaitsevööndis on 15.04 - 15.07 inimeste viibimine keelatud

**Lähiümbrus** Saared, laid (jätkub)

Laht	Saar, laid	Asukoht N/E		Kirjeldus	Märkused
	Küll-laid	58°11,01'	23°57,47'	madal, rohi, võsa	
	Umalaid	58°10,34'	23°57,49'	madal, rohi, võsa	
	Imutlaid	58°08,87'	23°55,94'	madal, liiv, võsa	
	Kihnu saar	58°07,69'	23°59,14'	kuni 7 km pikk, laius kuni 3,3 km; kuni 8,5 m kõrge, metsane; liivikud, ranna- ja puisniidud; rannamadala laius on W-, S- ja E-pool saart 1–1,6 M	
	Munalaid	58°13,80'	24°07,00'	ühendatud tammi abil mandriga	
	Manõja saar	58°13,05'	24°07,58'	kuni 5 m kõrge; rannamadala on kivirohke, 0,7–1,1 M lai; mandrist eraldav salm on alla 1 m sügav	
	Anõlaid	58°12,23'	24°07,72'	madal, kaetud põõsastikuga	Manija KA <sup>(6)</sup>
	Vahalaid	58°14,41'	24°07,79'	madal, liiv, rohi	
	Sorgu saar	58°10,64'	24°11,98'	kuni 5 m kõrge, kivine	Sorgu KA <sup>(7)</sup>
	Suurlaid	58°06,10'	24°27,18'	madal, rohi	Luitemaa KA <sup>(8)</sup>

<sup>(6)</sup> - 01.04 - 31.07 inimeste viibimine keelatud

<sup>(7)</sup> - piiranguvööndis on 01.04 - 15.07 mootoriga veesõidukiga sõitmine keelatud, sihtkaitsevööndis on 01.04 - 15.07 inimeste viibimine keelatud

<sup>(8)</sup> - mootoriga veesõidukiga sõitmine kaitseala valitseja nõusolekuta on keelatud

## Navigatsioonimärgid

Eesti navigatsioonimärkide andmekogu - <a href="https://nma.vta.ee/">https://nma.vta.ee/</a>			
Saar, laid	Nav. märk	Märgi nr	Märkused
Viirelaid	Viirelaiu tuletorn	785/3636	
	Virtsu tuletorn	780/3632	
Selglaid	Pöörilaiu tuletorn	830/3631	
	Sõmeri tuletorn	835/3595	
Kihnu saar	Kihnu tuletorn	840/3596	
Manõja saar	Manilaiu tuletorn	855/3603	
Manõja saar	Saareotsa sihi alumine tulepaak	857/3603·3	
Manõja saar	Saareotsa sihi ülemine tulepaak	858/3603·31	
Sorgu saar	Sorgu tuletorn	860/3602	
	Häädemeeste tulepaak	894/3594·5	
	Ainaži tuletorn	-/3590	Läti Vabariik

## Muud märgid

Saar, laid	Märk	Asukoht N/E		Märkused
	Virtsu-Uuluti tuuleturbiinid (3 tk)	58°34,01'	23°32,05'	lennutakistuse tuled
	Virtsu tuuleturbiinid (4 tk)	58°33,79'	23°30,50'	lennutakistuse tuled
	Pivarootsi sidemast	58°32,58'	23°37,07'	lennutakistuse tuled
	Tamba tuuleturbiinid (2 tk)	58°29,69'	23°41,30'	lennutakistuse tuled
	Mäliküla tuuleturbiinid (4 tk)	58°26,69'	23°43,96'	lennutakistuse tuled
	Mäliküla sidemast	58°26,58'	23°43,24'	lennutakistuse tuled
	Kulli sidemast	58°22,59'	23°48,08'	lennutakistuse tuled
	Matsi sidemast	58°22,42'	23°44,67'	lennutakistuse tuled
	Tõstamaa sidemast	58°20,22'	23°59,48'	lennutakistuse tuled
	Värati sidemast	58°18,43'	23°59,72'	lennutakistuse tuled
	Seliste kirik	58°17,70'	24°04,19'	
Kihnu saar	Kihnu valgustustorn (endine)	58°08,42'	24°00,79'	
Kihnu saar	Kihnu sidemast	58°07,21'	23°58,39'	lennutakistuse tuled
Kihnu saar	Kihnu radaritorn	58°05,93'	23°58,33'	
	Rannametsa sidemast	58°07,29'	24°30,35'	lennutakistuse tuled
	Häädemeeste kirik	58°04,78'	24°29,95'	
	Häädemeeste sidemastid (2tk)	58°04,72'	24°30,54'	lennutakistuse tuled
	Häädemeeste õigeusu kirik	58°04,37'	24°29,32'	
	Peni sidemast	58°02,11'	24°27,53'	
	Jaagupi korsten	58°02,21'	24°27,61'	
	Kabli sidemastid (2 tk)	58°00,00'	24°27,15'	lennutakistuse tuled
	Kabli korsten	57°59,49'	24°25,11'	
	Majaka sidemast	57°58,72'	24°26,21'	lennutakistuse tuled
	Treimani kirik	57°55,25'	24°23,25'	
	Treimani sõrestiktorn	57°55,15'	24°23,10'	
	Treimani veetorn	57°55,12'	24°23,12'	
	Treimani sidemast	57°54,57'	24°23,77'	lennutakistuse tuled
	Ikla sidemast	57°52,64'	24°22,97'	lennutakistuse tuled
	Ikla radaritorn	57°52,49'	24°21,70'	
	Berzinši tuuleturbiinid (2tk)	57°51,98'	24°22,68'	Läti Vabariik
	Berzinši sidemastid (3tk)	57°50,58'	24°21,06'	Läti Vabariik

**Looduslikud tingimused****Rannik**

Virtsu poolsaarest Sõmeri poolsaareni on rannik madal ja metsane rannamadal karirohke ning muutliku pinnamoega

Sõmeri poolsaarest Munalaiuni on rannik metsane rannamadal kivine, laius kõigub 0,5–1,5 M rannikumere põhjas valdab savi, liiv ja kruus

Küllisäärest Imutlaiuni kerkib madalast merest kümnekond madalat laidu laidudevahelised läbipääsud on kivised ja sügavusega alla 1 m

Kihnu väinas on pinnahoovus kuni 0,75 sõlme

Väikelaiust Eesti-Läti piirini on rannik nõrgalt liigestatud, madal ja liivane veepinnatasa liivaseljakud ulatuvad kuni 4 kbt kaugusele rannikust

Ruhnu saare ja Kihnu saare vahel on pinnahoovus kuni 1 sõlm

**Laevasõidupiirangud****Keelud**

kaablite alal, kaablitrassil, torujuhtmel ja nendest 0,5 M ulatuses mõlemal pool on ankurdamine, traalimine ja mistahes muu kaableid või torujuhtmeid kahjustada võiv tegevus keelatud

veealusel mälestisel ja sellele lähemal kui 300 m on traalimine, ankurdamine, süvendamine, tahkete ainete kaadamine ja Muinsuskaitseameti väljastatud loata sukeldumine keelatud

**Kaladus**

rannamadalate lähedal võib olla (tähistamata) kalavõrke kuni 10-meetrise samasügavusjooneni

**Lootsiteenistus - transiitliiklus ja sadamad Väinameres**

lootimine Väinameres on kohustuslik, v.a väikelaevad

Väinameri S-N lootsivõtukoht 58°31'N 23°30'E

väljakutsekanal: ULL 12

kutsung: Virtsu Loots

**Ankrukohad**

Ankruplats	Põhja kirjeldus	Märkused
Vaiste laht, sügavus 2,2–5 m	kivi, liiv	
Värati lahe suue, sügavus 2,6–3 m	kivi, liiv	
Munalaiu sadamast 5–8 kbt W, sügavus 2,5–3 m	liiv, savi	
Kakra säärest 2–8 kbt W, sügavus 4–6 m	liiv	



## Sadamad

**avaldatud andmete õigsuse eest vastutab sadam**

**skeemid ei ole navigeerimiseks**

01. juunist kuni 30. septembrini edastatakse Tallinn Raadio ULL 1, 3, 5, 7, 20, 62, 64, 66 sadamainfot

**sadamaregister** - [www.sadamaregister.ee/?language=et](http://www.sadamaregister.ee/?language=et)

**(SR)** - Sadamaregistris olev sadam

---

**(SR) Männi väikesadam** 58°31,03'N 23°39,86'E (erasadam)

S i s s e s õ i t

Piirangud

kohalike olude tundmine vajalik

Keelud

sissesõit ainult sadamapidaja loal

**Merelahe paadisadam** 58°31,36'N 23°39,77'E (erasadam)

S i s s e s õ i t

Piirangud

kohalike olude tundmine vajalik

Keelud

sissesõit ainult sadamapidaja loal

**Hõbesalu paadisadam** 58°31,53'N 23°39,87'E (erasadam)

S i s s e s õ i t

Piirangud

kohalike olude tundmine vajalik

Keelud

sissesõit ainult sadamapidaja loal

**(SR) Lääne sadam** 58°31,63'N 23°40,61'E (erasadam)

S i s s e s õ i t

Piirangud

kohalike olude tundmine vajalik

Keelud

sissesõit ainult sadamapidaja loal

**Sadama paadisadam** 58°31,70'N 23°40,01'E (erasadam)

S i s s e s õ i t

Piirangud

kohalike olude tundmine vajalik

Keelud

sissesõit ainult sadamapidaja loal

**Paatsalu sadama sissesõit** (sügavused BSCD2000<sup>EH2000</sup>)**Kanal**

pikkus 1755,0 m  
 laius 50,0 m  
 sügavus 1,1 m

**Piirangud**

kohalike olude tundmine vajalik

(SR) **Paatsalu sadam** 58°31,46'N 23°40,71'E ([www.paatsalupuhkekeskus.ee/paatsalu-sadam/](http://www.paatsalupuhkekeskus.ee/paatsalu-sadam/))

**Sidekanalid**

ULL 16 – Paatsalu sadam

**Piirangud**

liiklus ainult päevasel ajal, kiirus ei tohi ületada 4 sõlme

**Sildumiskohad** (sügavused BSCD2000<sup>EH2000</sup>)

Sadam/ Kai nr	Kai pikkus (m)	Vee sügavus (m)	Veesõiduki maksimaalsed mõõtmed			Sadama ülesanne/ Kai otstarve	Nav. periood
			Pikkus (m)	Laius (m)	Süvis (m)		
			15,0	4,5	1,0	väikelaevade teenindamine	15.4 - 15.11
1	30,0	1,3				ujuvkai	
slipp							

**Teenused**

Kai nr	Kütus	Magevesi	Pilsivesi	Heitveed	Kaikraana	Elekter	Internet
1		*				*	WiFi

**Üld**

salvestav videovalve  
 olmeprügi vastuvõtt  
 dušš, kaldatualett, pesupesemisvõimalus

Paatsalu sadam (2021)



**Nurga sadam** 58°30,72'N 23°40,98'E (rekonstrueerimisel)

**(SR) Kütioja sadam** 58°30,28'N 23°41,47'E (ehitamisel)

**Viibre paadisadam** 58°30,10'N 23°41,55'E (rekonstrueerimisel)

**Parika paadisadam** 58°27,78'N 23°40,89'E (erasadam)

S i s s e s õ i t

Piirangud

kohalike olude tundmine vajalik

Keelud

sissesõit ainult sadamapidaja loal

**Kadariku sadama sissesõit** (sügavused BSCD2000<sup>EH2000</sup>)

Kanal

laius 5,0 m

sügavus 1,3 m

**(SR) Kadariku sadam** 58°27,27'N 23°41,14'ESildumiskohad (sügavused BSCD2000<sup>EH2000</sup>)

Sadam/ Kai nr	Kai pikkus (m)	Vee sügavus (m)	Veesõiduki maksimaalsed mõõtmed			Sadama ülesanne/ Kai otstarve	Nav. periood
			Pikkus (m)	Laius (m)	Süvis (m)		
			8,0	4,0	1,3	väikelaevade teenindamine	01.04 - 31.10
slipp							
1	42,0	1,3				ujukai	

Teenused

Üld

kaldataualett

Kadariku sadam (2021)

**Jaagusääre paadisadam** 58°26,72'N 23°40,76'E (rekonstrueerimisel)

**Pihelgalaiu sadama sissesõit** (sügavused BSCD2000<sup>EH2000</sup>)

Kanal

laius 20 m

sügavus 1,6 m

**(SR) Pihelgalaiu sadam** 58°26,75'N 23°40,12'ESildumiskohad (sügavused BSCD2000<sup>EH2000</sup>)

Sadam/ Kai nr	Kai pikkus (m)	Vee sügavus (m)	Veesõiduki maksimaalsed mõõtmed			Sadama ülesanne/ Kai otstarve	Nav. periood
			Pikkus (m)	Laius (m)	Süvis (m)		
			16,0	4,5	1,7	kohalik sadam	01.05 - 31.10
1	30,0	1,6				väikelaevad	

Pihelgalaiu sadam (2015)



**Varbla sadama sissesõit** (sügavused BSCD2000<sup>EH2000</sup>)

## Navigatsioonimärgid

Varbla Puhkeküla sadama muuli tulepaak (832/-)

Varbla Puhkeküla sadama teljetooder (2232/-)

## Kanal

laius 4,5 m

sügavus 2,7 m

lateraalmärgid

## Piirangud

kohalike olude tundmine vajalik

## Keelud

sissesõit ainult sadamapidaja loal

**(SR) Varbla sadam** 58°25,88'N 23°40,88'E ([www.varblasadam.ee/sadam](http://www.varblasadam.ee/sadam))Sildumiskohad (sügavused BSCD2000<sup>EH2000</sup>)

Sadam/ Kai nr	Kai pikkus (m)	Vee sügavus (m)	Veesõiduki maksimaalsed mõõtmed			Sadama ülesanne/ Kai otstarve	Nav. periood
			Pikkus (m)	Laius (m)	Süvis (m)		
			24,0	4,0	2,5	väikelaevade teenindamine	01.05 - 31.10
1	36,0	2,7					
2	36,0	2,7					
3	36,0	2,7				teeninduskai	
4	36,0	2,7				ujuvkai	
5	36,0	2,7				ujuvkai	
slipp						ujuvkai	

## Teenused

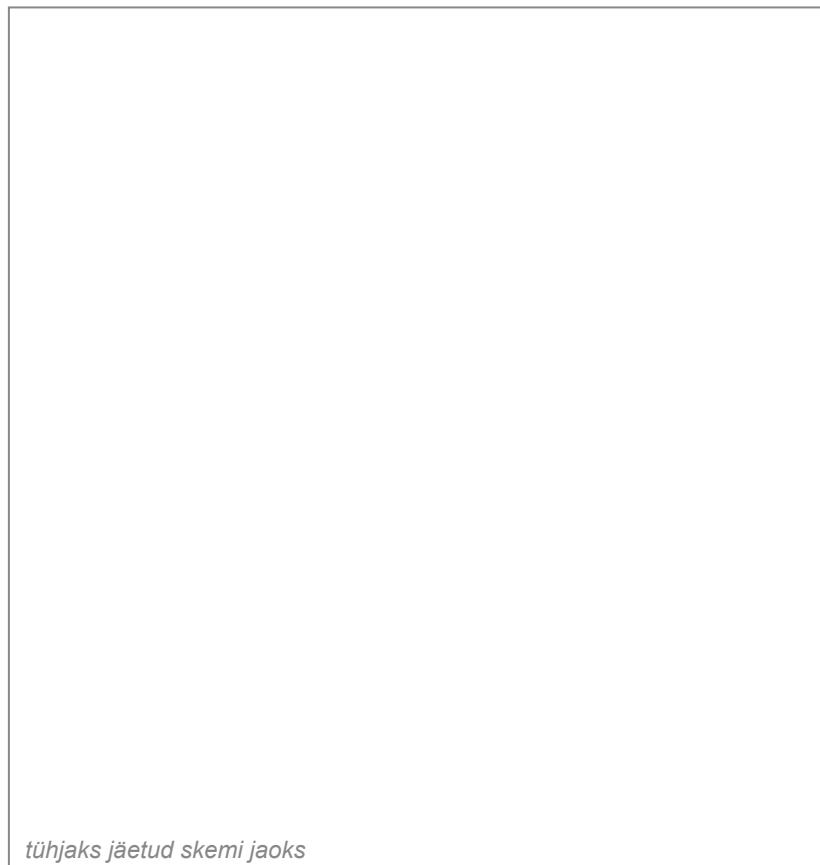
Kai nr	Kütus	Magvesi	Pilsivesi	Heitveed	Kaikraana	Elekter	Internet
1		*	*	*		*	WiFi
2				*			
3	*			*			
4				*			
5				*			

## Üld

olmeprügi vastuvõtt

dušš, kaldatualett, pesupesemisvõimalus

Varbla sadam (202?)





Varbla sadam (2020)



**Männamäe paadisadam** 58°24,81'N 23°42,32'E (erasadam)

Sissesõit

Piirangud

kohalike olude tundmine vajalik

Keelud

sissesõit ainult sadamapidaja loal

**Matsi paadisadam** 58°21,61'N 23°44,64'E (rekonstrueerimisel)

Matsi paadisadam (2012)



**Matsi-Saulepi sadama sissesõit**

Kanal

pikkus 32,0 m  
laius 6,5 m

**Matsi-Saulepi sadam** 58°20,62'N 23°47,54'E

Matsi-Saulepi sadam (2012)



**Kastna väikesadama sissesõit**

Kanal

pikkus 60,0 m

laius 10,0 m

**(SR) Kastna väikesadam** 58°19,47'N 23°54,56'E (rekonstrueerimisel)Sildumiskohad (sügavused BSCD2000<sup>EH2000</sup>)

Sadam/ Kai nr	Kai pikkus (m)	Vee sügavus (m)	Veesõiduki maksimaalsed mõõtmed			Sadama ülesanne/ Kai otstarve	Nav. periood
			Pikkus (m)	Laius (m)	Süvis (m)		
			12,0	4,0	0,8	kohalik sadam	01.04 - 31.10
1	12,0	0,8					

**Värati sadama sissesõit** (sügavused BSCD2000<sup>EH2000</sup>)

## Navigatsioonimärgid

Värati sadama lõunamuuli päevamärk (834.1/-)

Värati sadama põhjamuuli päevamärk (834.2/-)

lateraalmärgid

## Kanal

laius 12,0 m

sügavus 2,4

## Piirangud

kohalike olude tundmine vajalik

**(SR) Värati sadam** 58°18,34'N 23°59,22'E

## Piirangud

väikelaevade üheaegsel sadamasse sisse- ja väljasõidul kehtib sadamast väljuva laeva eesõigus, v.a juhul kui tegu on hädaolukorraga

väikelaev peab liikuma minimaalse kiirusega, mille puhul ta säilitab juhitavuse rooli abil

Manööver

laeva ümberpaigutamine on lubatud üksnes sadamakapteni teenistuse loal

Sildumiskohad (sügavused BSCD2000<sup>EH2000</sup>)

Sadam/ Kai nr	Kai pikkus (m)	Vee sügavus (m)	Veesõiduki maksimaalsed mõõtmed			Sadama ülesanne/ Kai otstarve	Nav. periood
			Pikkus (m)	Laius (m)	Süvis (m)		
			12,0	4,0	2,3	väikelaevade teenindamine	01.05 - 30.09
slipp							
1	12,0	2,4				väikelaevad	
2	34,0	2,4				ujukai	
3	18,0	2,4				ujukai	

## Teenused

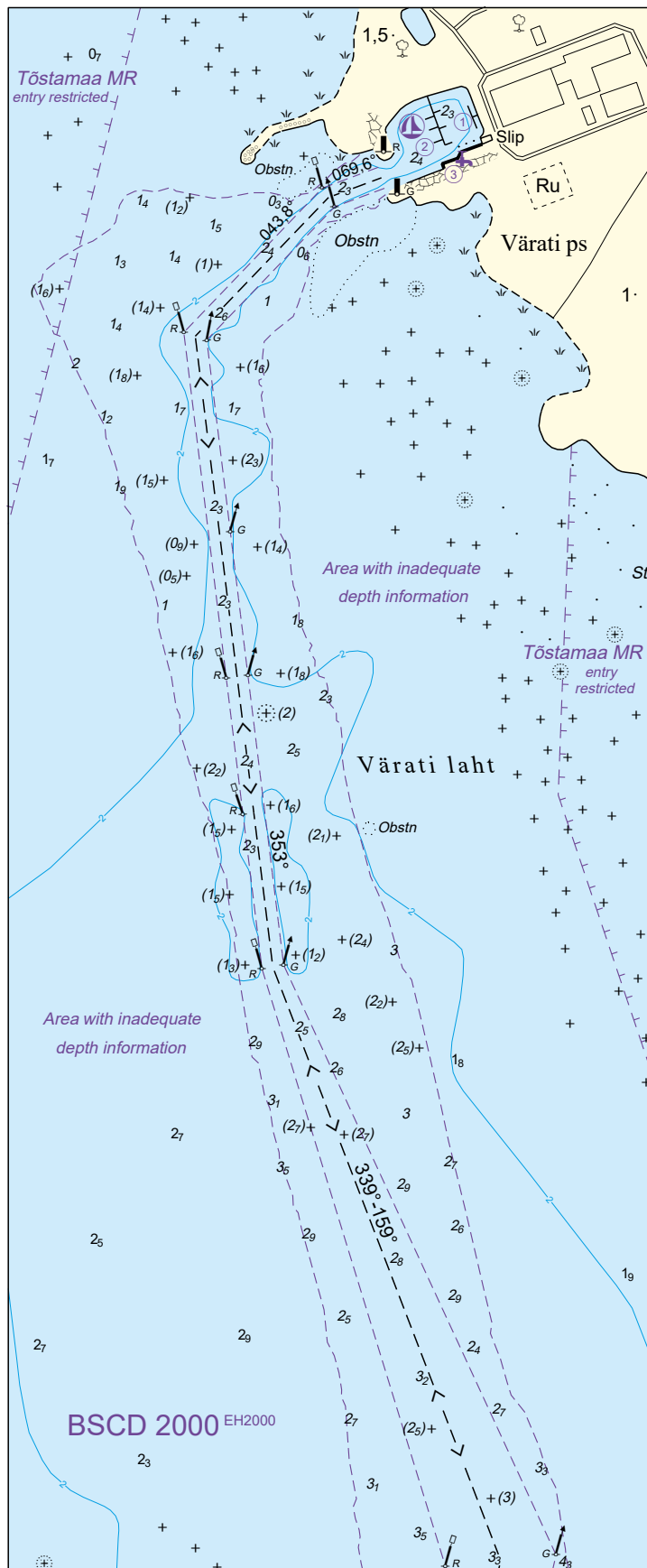
Kai nr	Kütus	Magevesi	Pilsivesi	Heitveed	Kaikraana	Elekter	Internet
1		*	*	*		*	WiFi
2		*	*	*		*	WiFi
3		*	*	*		*	WiFi

## Üld

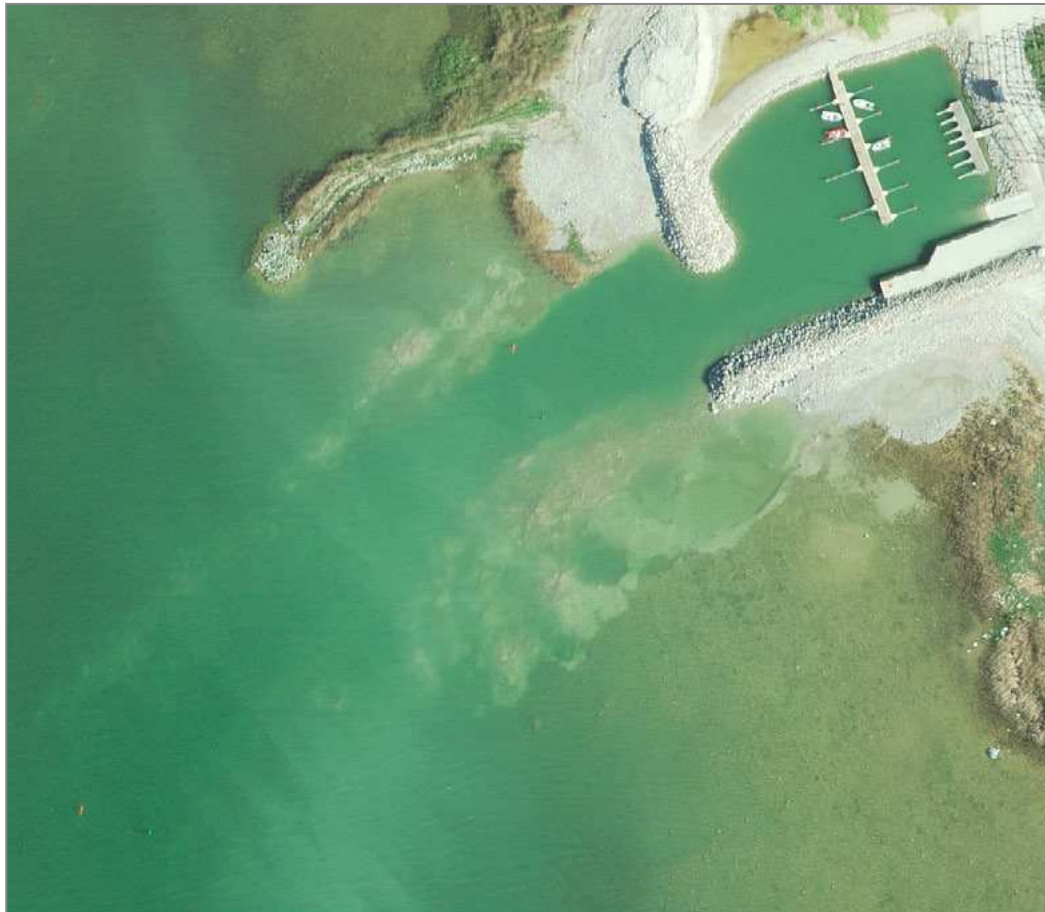
olmeprügi vastuvõtt

dušš, pesupesemine, kaldatualett

Värati sadam (2021-2) 



Värati sadam (2020)



**Tõstamaa paadisadam** 58°18,40'N 23°59,14'E (erasadam)

S i s s e s õ i t

Piirangud

kohalike olude tundmine vajalik

Keelud

sissesõit ainult sadamapidaja loal

**Müürsepa paadisadam** 58°16,77'N 24°03,24'E (erasadam)

S i s s e s õ i t

Piirangud

kohalike olude tundmine vajalik

Keelud

sissesõit ainult sadamapidaja loal



**Merelaiu väikesadam** sissesõit (sügavused BSCD2000<sup>EH2000</sup>)

## Kanal

pikkus 153,0 m  
 laius 6,0 m  
 sügavus 1,5 m

(SR) Merelaiu väikesadam 58°18,28'N 24°01,35'E

Sildumiskohad (sügavused BSCD2000<sup>EH2000</sup>)

Sadam/ Kai nr	Kai pikkus (m)	Vee sügavus (m)	Veesõiduki maksimaalsed mõõtmed			Sadama ülesanne/ Kai otstarve	Nav. periood
			Pikkus (m)	Laius (m)	Süvis (m)		
			12,0	4,0	1,0	kohalik sadam	01.04 - 30.10
1	24,0	1,3				ujukai	
slipp							

## Teenused

Kai nr	Kütus	Magevesi	Pilsivesi	Heitveed	Kaikraana	Elekter	Internet
1		*					

## Üld

olmeprügi ja jäätmete vastuvõtt

Merelaiu väikesadam (2015)



### Võidu sadama sissesõit

Kanal 105° (285°)  
 pikkus 147,0 m  
 laius 8,0 m

(SR) Võidu sadam 58°18,50'N 24°01,24'E

Sildumiskohad (sügavused BSCD2000<sup>EH2000</sup>)

Sadam/ Kai nr	Kai pikkus (m)	Vee sügavus (m)	Veesõiduki maksimaalsed mõõtmed			Sadama ülesanne/ Kai otstarve	Nav. periood
			Pikkus (m)	Laius (m)	Süvis (m)		
			12,0	4,0	1,0	kohalik sadam	01.04 - 31.10
1	33,0	1,3				väikelaevad	
slipp							
2	71,0	1,3				väikelaevad	
3	26,0	1,3				väikelaevad	

### Teenused

Kai nr	Kütus	Magevesi	Pilsivesi	Heitveed	Kaikraana	Elekter	Internet
1						*	
2						*	
3						*	

Üld  
 olmeprügi vastuvõtt

Võidu sadam (2012)



**Sigatsuaru väikesadama sissesõit** (sügavused BSCD2000<sup>EH2000</sup>)

Kanal 167° (347°)

laius 4,0 m

sügavus 0,4 m

Piirangud

kohalike olude tundmine vajalik

**(SR) Sigatsuaru väikesadam** 58°09,28'N 24°00,15'E (<https://kihnu.ee/sigatsuaru-kalasadam>)

Piirangud

laev peab liikuma minimaalse kiirusega, mille puhul ta säilitab juhitavuse

Sildumiskohad (sügavused BSCD2000<sup>EH2000</sup>)

Sadam/ Kai nr	Kai pikkus (m)	Vee sügavus (m)	Veesõiduki maksimaalsed mõõtmed			Sadama ülesanne/ Kai otstarve	Nav. periood
			Pikkus (m)	Laius (m)	Süvis (m)		
			10,0	3,0	0,3	väikelaevade teenindamine	01.03 - 31.12
slipp							
idakai	18,0	1,4				kalakai	
läänekai	24,0	1,4				kalakai	
B	18,0	1,4				ujuvkai	

Teenused

Kai nr	Kütus	Magevesi	Pilsivesi	Heitveed	Kaikraana	Elekter	Internet
idakai						*	
läänekai						*	
B							

Sigatsuaru väikesadam (2020)



**Munalaiu sadama sissesõit** (sügavused BSCD2000<sup>EH2000</sup>)

## Navigatsioonimärgid

Saareotsa siht 070,4° - 250,4°

Saareotsa sihi alumine tulepaak (857/3603·3)

Saareotsa sihi ülemine tulepaak (858/3603·31)

Munalaiu teljepoi (851/-)

Munalaiu siht 330,3° - 150,3°

Munalaiu sihi alumine tulepaak (853/3604)

Munalaiu sihi ülemine tulepaak (854/3604·1)

lateraalmärgid

## Saareotsa kanal

pikkus 800 m

sügavus 3,8 m

## Munalaiu kanal

pikkus 420 m

laius 90 m

sügavus 3,8 m

Piirangud

liiklus on ühesuunaline ja seda korraldab sadamakapten

väikelaevad peavad laevade lähenemisel hoiduma telgjoonest nii kaugelt, kui seda võimaldab nende endi meresõiduohutus

**(SR) Munalaiu sadam** 58°13,75'N 24°07,08'E (<https://saarteliinid.ee/munalaiu/>)

## Lootsiteenistus

lootsimine on kohustuslik, v.a väikelaevad

## Piirangud

sõidugraafiku järgi liikuv parvlaeval on alati sadamasse sisenemise ja sealt väljumise eesõigus

muude laevade üheaegsel sadamasse sisse- ja väljasõidul kehtib sadamast väljuva laeva eesõigus, v.a juhul kui tegu on hädaolukorraga

väikelaevad ei tohi sõita kaidetele või kai ääres seisvatele laevadele lähemale kui 30 m, v.a juhul kui nad ise silduvad laev peab liikuma minimaalse kiirusega, mille puhul ta säilitab juhitavuse

Sildumine

parvlaeva jaoks tuleb vabad hoida aparelli ja käigutrepiga sildumiskohad

Manööver

laeva ümberpaigutamine on lubatud üksnes sadamakapteni teenistuse loal

laeva ümberpaigutamisel on lootsimine kohustuslik, v.a haalamisel

Sildumiskohad (sügavused BSCD2000<sup>EH2000</sup>)

Sadam/ Kai nr	Kai pikkus (m)	Vee sügavus (m)	Veesõiduki maksimaalsed mõõtmed			Sadama ülesanne/ Kai otstarve	Nav. periood
			Pikkus (m)	Laius (m)	Süvis (m)		
			45,0	13,0	3,5	väikelaevade ja praamiliikluse teenindamine	01.01 - 31.12
1	44,0	3,8				parvlaevad	
2	41,0	3,8				väikelaevad	
3	38,0	3,4				väikelaevad	
4	18,0	2,3				väikelaevad	
A	30,0	1,7				ujukai	
B	30,0	1,3				ujukai	
slipp		1,0					

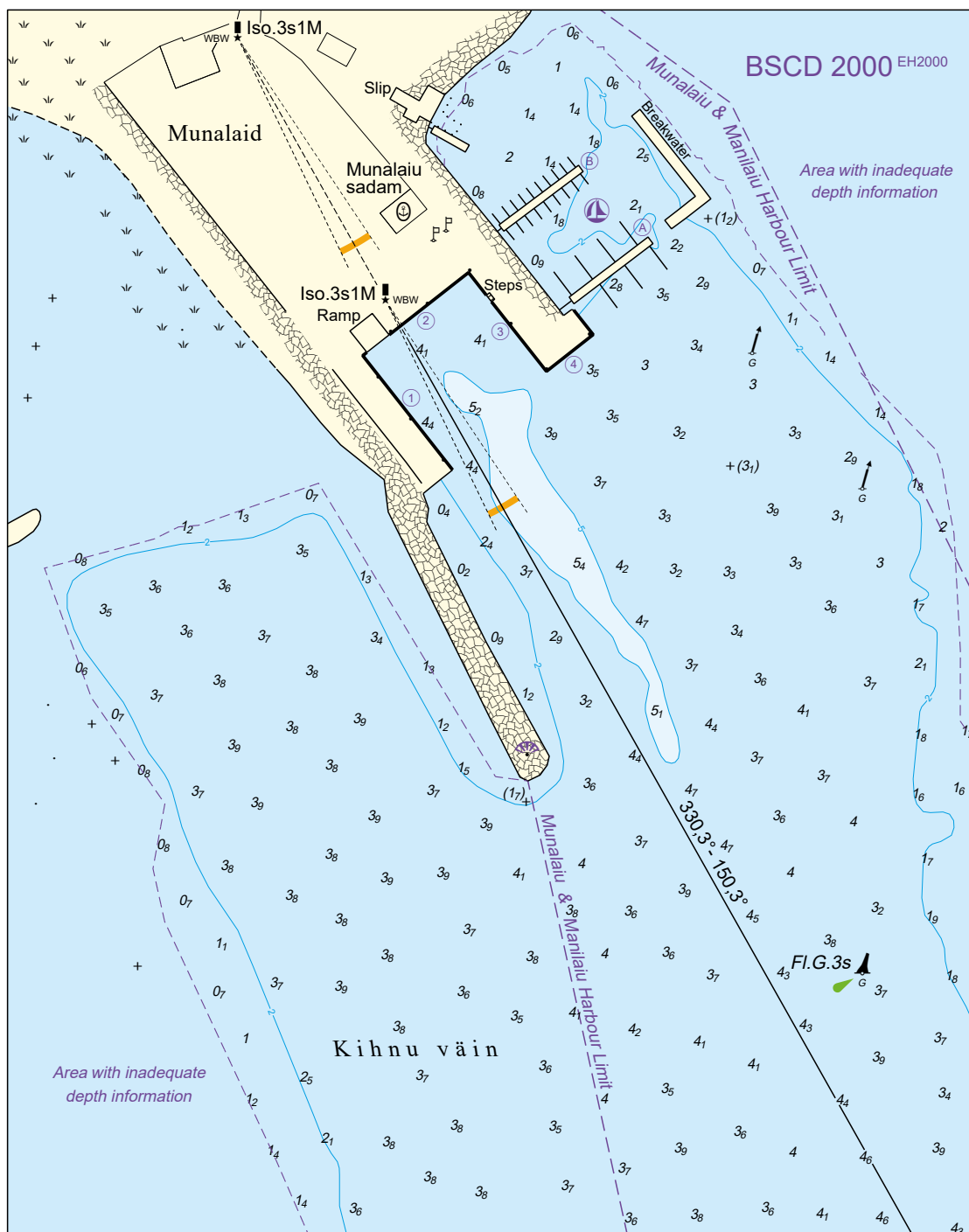
Teenused

Kai nr	Kütus	Magevesi	Pilsivesi	Heitveed	Kaikraana	Elekter	Internet
1	*	*	*	*		*	WiFi
2	*	*	*	*		*	WiFi
3	*	*	*	*		*	WiFi
4	*	*	*	*		*	WiFi
A							WiFi
B		*				*	WiFi

Üld

olmeprügi vastuvõtt  
 dušš, pesupesemine, kaldatualett  
 lastijäätmete vastuvõtt

Munalaiu sadam (2023)





Munalaiu sadam (2021)



aeropanoraam - [www.estonia360.ee/munalaid/](http://www.estonia360.ee/munalaid/) (2012)



**Manilaiu sadama sissesõit** (sügavused BSCD2000<sup>EH2000</sup>)**Navigatsioonimärgid**

Saareotsa siht 070,4° - 250,4°

Saareotsa sihi alumine tulepaak (857/3603·3)

Saareotsa sihi ülemine tulepaak (858/3603·31)

Munalaiu siht 150,3° - 330,3°

Munalaiu sihi alumine tulepaak (853/3604)

Munalaiu sihi ülemine tulepaak (854/3604·1)

lateraalmärgid

**Saareotsa kanal**

pikkus 800 m

sügavus 3,8 m

**Manilaiu kanal**

pikkus 350 m

laius 50 m

sügavus 3,6 m

Piirangud

liiklus on ühesuunaline ja seda korraldab sadamakapten

väikelaevad peavad laevade lähenemisel hoiduma telgjoonest nii kaugelt, kui seda võimaldab nende endi meresõiduohutus

**(SR) Manilaiu sadam** 58°13,32'N 24°07,52'E (<https://saarteliinid.ee/manilaiu/>)**Lootsiteenistus**

lootsimine on kohustuslik, v.a väikelaevad

**Piirangud**

sõidugraafiku järgi liikuvale parvlaeval on alati sadamasse sisenemise ja sealt väljumise eesõigus

muude laevade üheaegsel sadamasse sisse- ja väljasõidul kehtib sadamast väljuva laeva eesõigus, v.a juhul kui tegu on hädaolukorraga

väikelaevad ei tohi sõita kaidetele või kai ääres seisvatele laevadele lähemale kui 30 m, v.a juhul kui nad ise silduvad laev peab liikuma minimaalse kiirusega, mille puhul ta säilitab juhitavuse rooli abil

Sildumine

parvlaeva jaoks tuleb vabad hoida aparelli ja käigutrepiga sildumiskohad

Manööver

laeva ümberpaigutamine on lubatud üksnes sadamakapteni teenistuse loal

laeva ümberpaigutamisel on lootsimine kohustuslik, v.a haalamisel

**Sildumiskohad** (sügavused BSCD2000<sup>EH2000</sup>)

Sadam/ Kai nr	Kai pikkus (m)	Vee sügavus (m)	Veesõiduki maksimaalsed mõõtmed			Sadama ülesanne/ Kai otstarve	Nav. periood
			Pikkus (m)	Laius (m)	Süvis (m)		
			45,0	13,0	3,5	väikelaevade ja praamiliikluse teenindamine	01.01 - 31.12
1	23,0	3,8				parvlaevad	
2	15,0	2,7				väikelaevad	
3	15,0	0,8				väikelaevad	
4	21,0	0,8				väikelaevad	
5	18,0	0,3				ujukai	

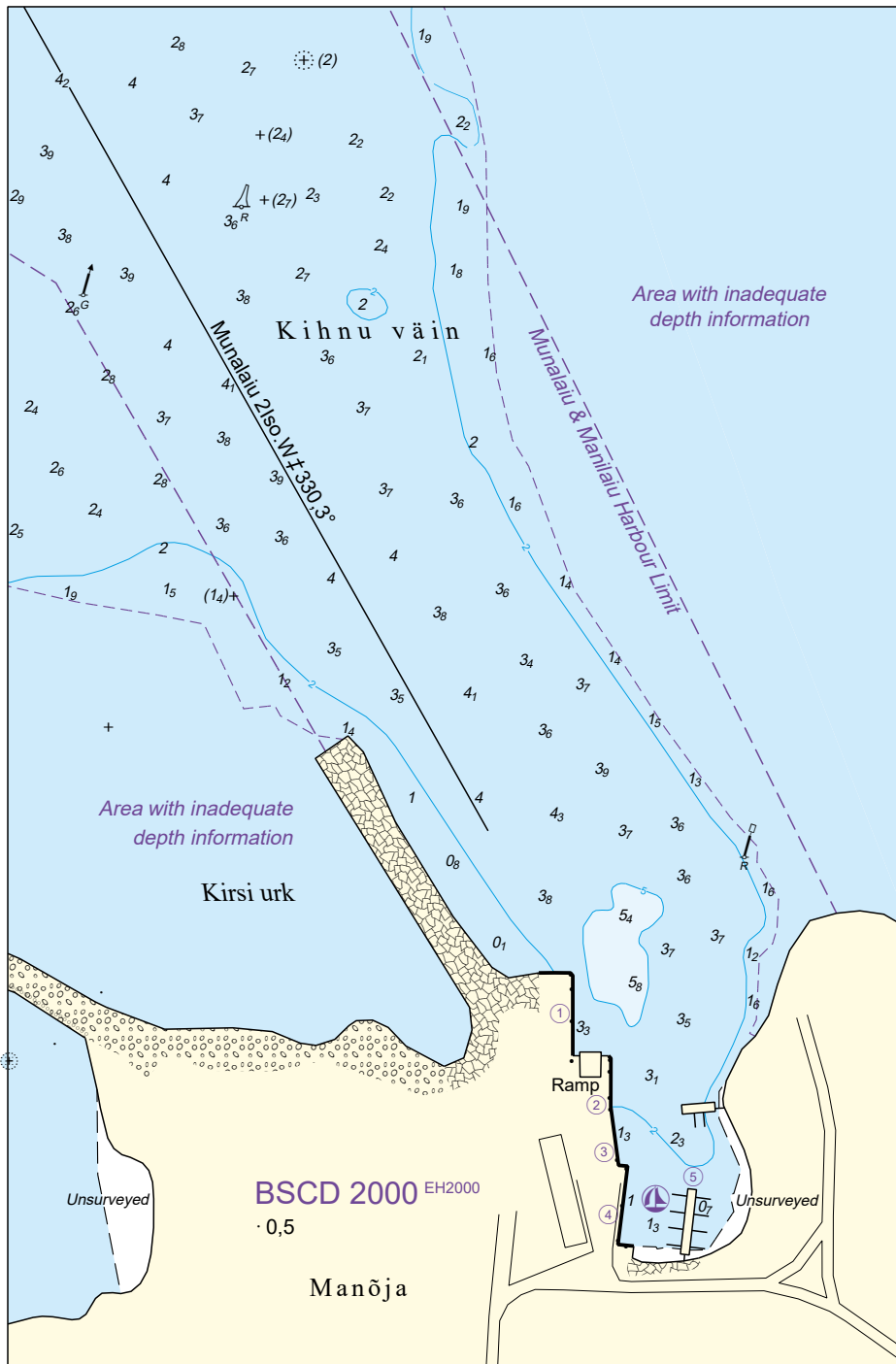
Teenused

Kai nr	Kütus	Magevesi	Pilsivesi	Heitveed	Kaikraana	Elekter	Internet
1			*	*		*	
2			*	*		*	
3			*	*		*	
4			*	*			
5			*	*			

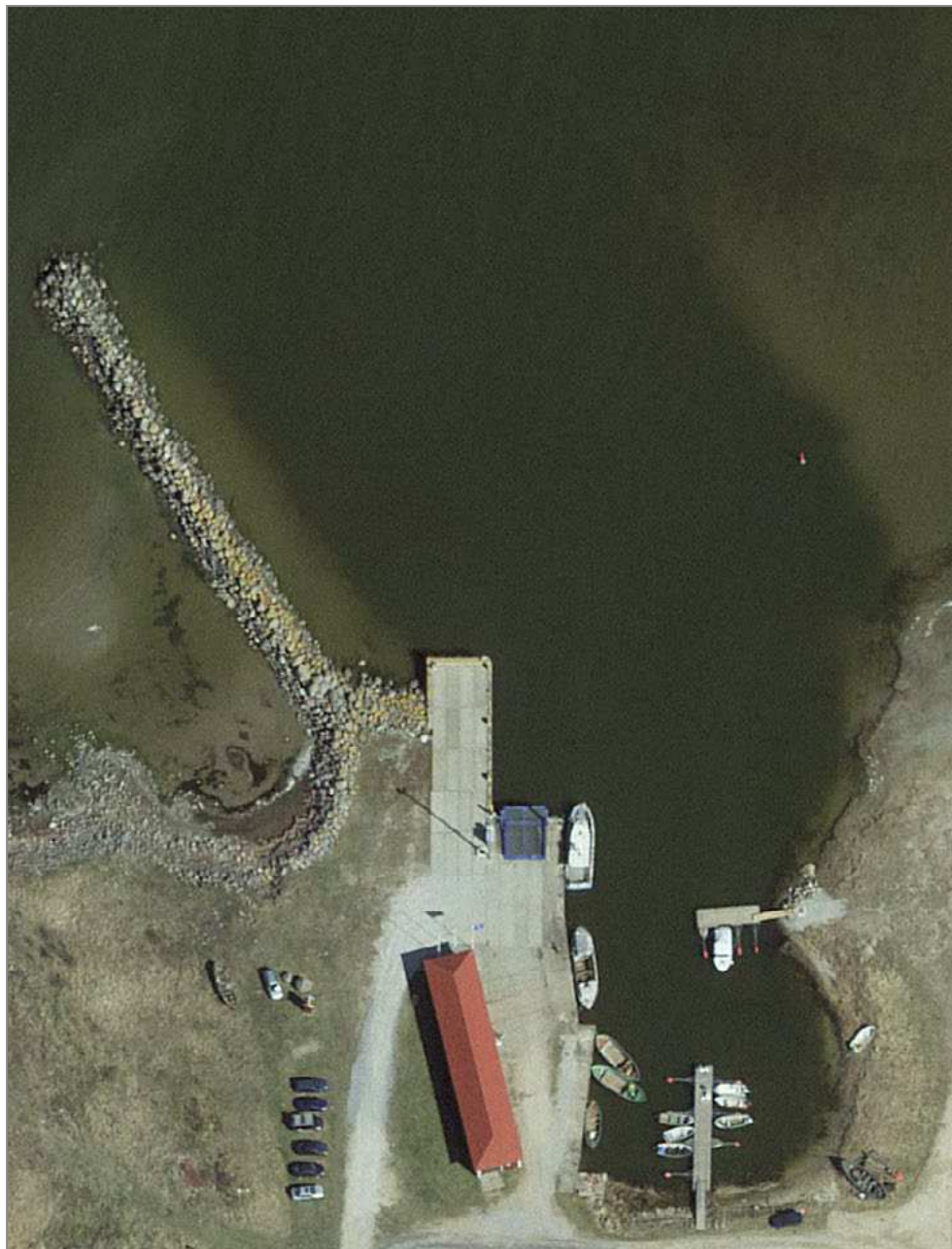
Üld

olmeprügi ja laevaheitmete vastuvõtt

Manilaiu sadam (2023)



Manilaiu sadam (2021)



(SR) Lao sadam 58°14,04'N 24°07,33'E

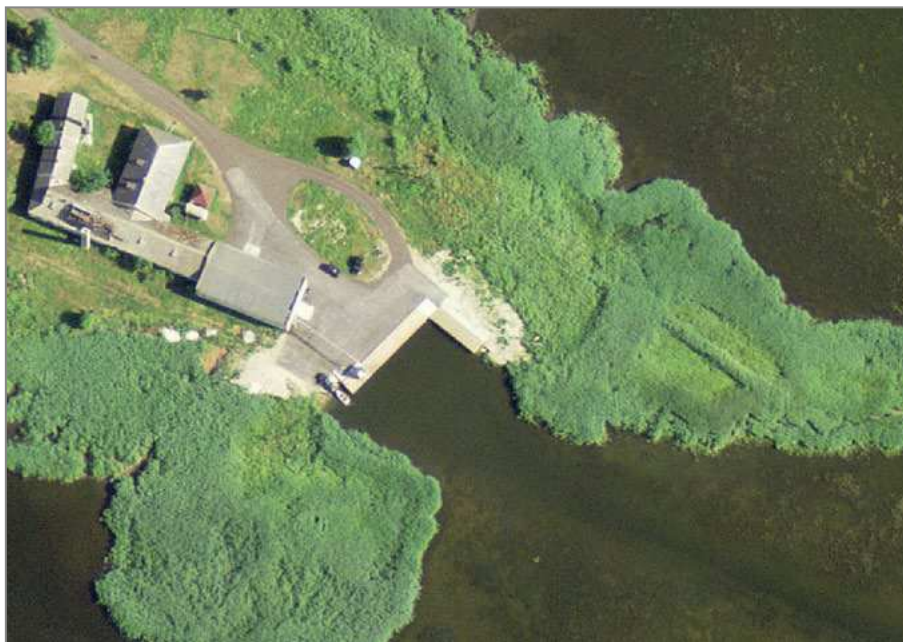
Sildumiskohad (sügavused BSCD2000<sup>EH2000</sup>)

Sadam/ Kai nr	Kai pikkus (m)	Vee sügavus (m)	Veesõiduki maksimaalsed mõõtmed			Sadama ülesanne/ Kai otstarve	Nav. periood
			Pikkus (m)	Laius (m)	Süvis (m)		
			20,0	4,0	1,0	kohalik sadam	01.04 - 31.10
slipp							
1	55,0	0,4				väikelaevad	

Teenused

Kai nr	Kütus	Magevesi	Pilsivesi	Heitveed	Kaikraana	Elekter	Internet
1							

Lao sadam (2012)



**(SR) Peerni sadam** 58°14,9'N 24°08,0'E (erasadam)

Sissesõit

Piirangud

kohalike olude tundmine vajalik

Keelud

sissesõit ainult sadamapidaja loal

**Kihnu sadama sissesõit**

**Suaru sadama sissesõit**

**Suaru kalasadama sissesõit**

(sügavused BSCD2000<sup>EH2000</sup>)

**Navigatsioonimärgid**

Kihnu sadama siht 272,9° - 092,9°

Kihnu sadama sihi alumine tulepaak (841/3597)

Kihnu sadama sihi ülemine tulepaak (842/3597-1)

Kihnu sadamamuuli tulepaak (843/3598)

Kihnu teljepoi (845/-)

**Kanal**

pikkus 800 m

laius 50 m

sügavus 3,3 m

lateraalmärgid

Looduslikud tingimused

täitub aeg-ajalt sadamasuu juures setetega

Piirangud

väikelaevad peavad laevade lähenemisel hoiduma teljjoonest nii kaugelt, kui seda võimaldab nende endi meresõiduohutus

(SR) **Kihnu sadam** 59°08,50'N 24°01,22'E (<https://saarteliinid.ee/kihnu/>)

(SR) **Suaru sadam** 58°08,46'N 24°01,03'E (<https://kihnu.ee/suaru-kalasadam>)

(SR) **Suaru kalasadam** 58°08,46'N 24°00,97'E (<https://kihnu.ee/suaru-kalasadam>)

**Piirangud**

sõidugraafiku järgi liikaval parvlaeval on alati sadamasse sisenemise ja sealt väljumise eesõigus

muude laevade üheaegsel sadamasse sisse- ja väljasõidul kehtib sadamast väljuva laeva eesõigus, v.a juhul kui tegu on hädaolukorraga

laev peab liikuma minimaalse kiirusega, mille puhul ta säilitab juhitavuse rooli abil

väikelaevad ei tohi sõita kaidetele või kai ääres seisvatele laevadele lähemale kui 30 m, v.a. juhul, kui nad ise silduvad

Sisse-, väljasõidukeeld

tuule kiirusel üle 18 m/s

nähtavusel alla 100 m

kaubalaeval peab olema töökorras võõripõtkur

Manööver

laeva ümberpaigutamine on lubatud üksnes sadamakapteni teenistuse loal

laeva ümberpaigutamisel on lootsimine kohustuslik, v.a haalamisel

### 1.3 Väinamere S lootsikohast Sorgu lõunapoini

Sildumiskohad (sügavused BSCD2000<sup>EH2000</sup>)

Sadam/ Kai nr	Kai pikkus (m)	Vee sügavus (m)	Veesõiduki maksimaalsed mõõtmed			Sadama ülesanne/ Kai otstarve	Nav. periood
			Pikkus (m)	Laius (m)	Süvis (m)		
<b>Kihnu sadam</b>			60,0	15,0	3,3	kaubanduslik meresõit	01.01 - 31.12
1	36,0	3,4	60,0	13,0	3,7	reisilaevad	
2	101,0	2,9	60,0	13,0	3,7	parvlaevad, ramp	
3	75,0	3,4	60,0	13,0	3,0	parvlaevad, ramp	
4	78,0	2,7				väikelaevad	
A	45,0	2,7	24,0			ujuvkai	
B	30,0	2,4	24,0			ujuvkai	
<b>Suaru sadam</b>			24,0	6,0	2,0	väikelaevade teenindamine	01.01 - 31.12
5	24,0	2,0				teeninduskai	
slipp							
6	116,0	1,7				väikelaevad	
C	24,0	2,5				ujuvkai	
D	24,0	2,5				ujuvkai	
<b>Suaru kalasadam</b>			24,0	6,0	2,0	kohalik kalasadam	01.01 - 31.12
7	53,0	2,0				kalakai	
E	48,0	2,0				ujuvkai	

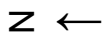
Teenused

Kai nr	Kütus	Magvesi	Pilsivesi	Heitveed	Kaikraana	Elekter	Internet
<b>Kihnu sadam</b>							
1		*				*	Wi-Fi
2	*	*	*	*		*	Wi-Fi
3	*	*	*	*		*	Wi-Fi
4	*	*	*	*		*	Wi-Fi
A							
B		*				*	
<b>Suaru sadam</b>							
5	*	*	*			*	Wi-Fi
6			*			*	Wi-Fi
C		*	*			*	Wi-Fi
D		*	*			*	Wi-Fi
<b>Suaru kalasadam</b>							
7		*				*	Wi-Fi
E		*				*	Wi-Fi

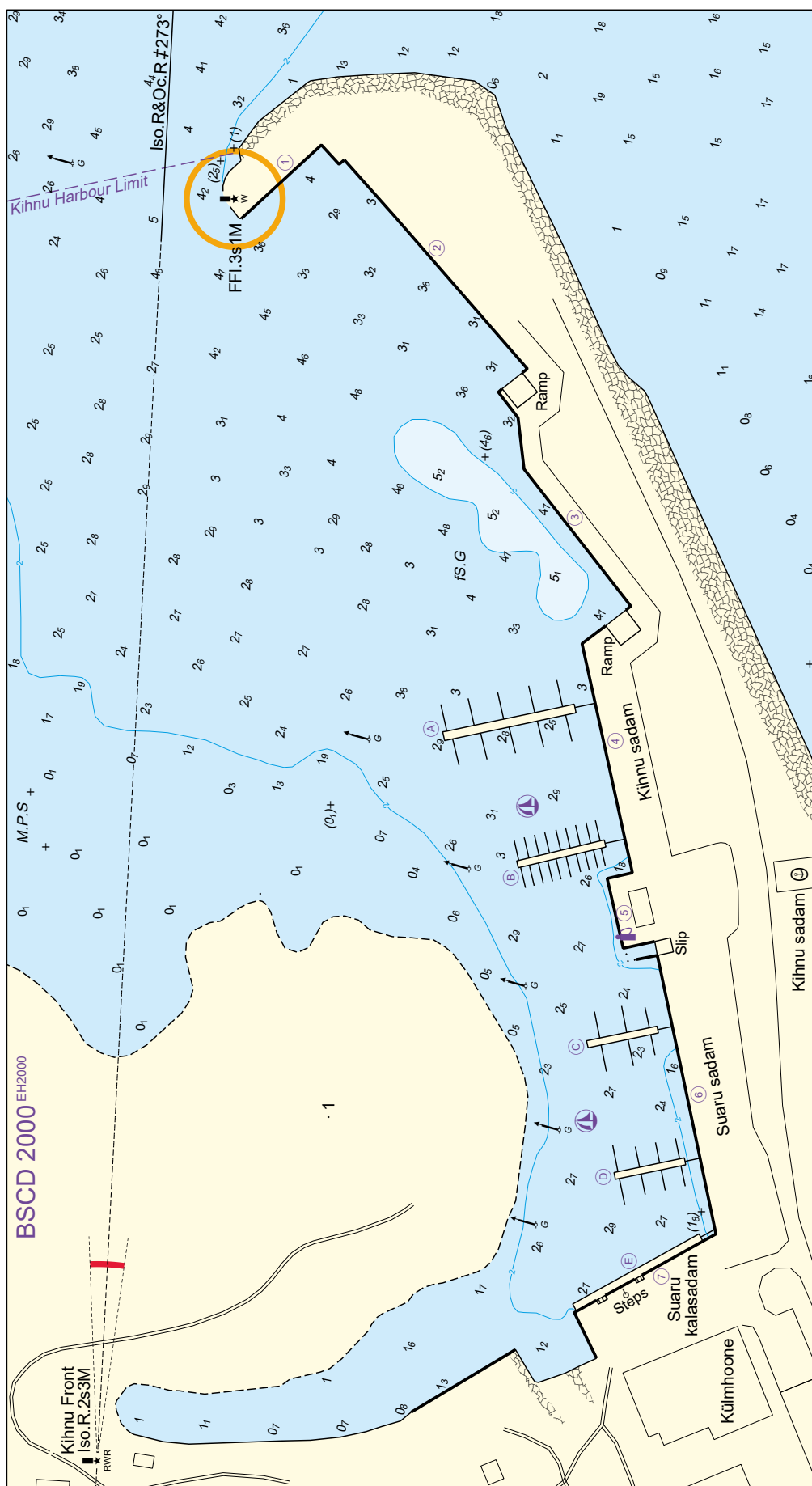
Üld

toidu- ja veterinaarkontroll  
olmeprügi ja jäätmete vastuvõtt  
pesupesemine, dušš, kaldatualett

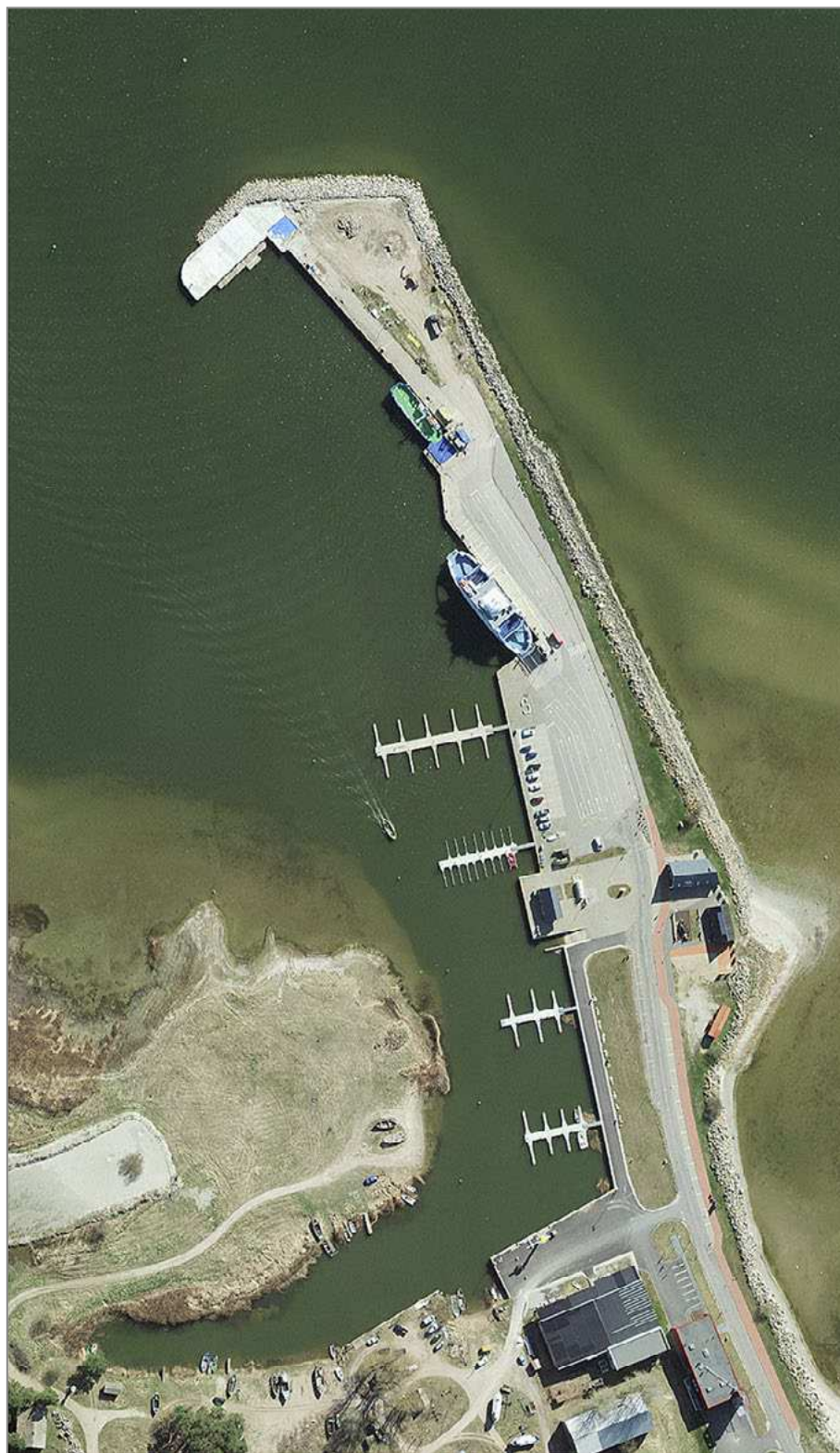




Kihnu sadam, Suaru sadam ja Suaru kalasadam (2023)



N ←



Kihnu sadam, Suaru sadam ja Suaru kalasadam (2021)

aeroplanoraam - [www.estonia360.ee/kihnul/](http://www.estonia360.ee/kihnul/) (2012)

**Treimani sadama sissesõit**

Kanal

pikkus 399,0 m

laius 14,0 m

**(SR) Treimani sadam** 57°55,10'N 24°23,07'ESildumiskohad (sügavused BSCD2000<sup>EH2000</sup>)

Sadam/ Kai nr	Kai pikkus (m)	Vee sügavus (m)	Veesõiduki maksimaalsed mõõtmed			Sadama ülesanne/ Kai otstarve	Nav. periood
			Pikkus (m)	Laius (m)	Süvis (m)		
			12,0	4,0	0,7	kohalik sadam	01.04 - 31.10
1	43,0	1,3					
2	48,0	1,3					
slipp							

**Teenused**

Kai nr	Kütus	Magevesi	Pilsivesi	Heitveed	Kaikraana	Elekter	Internet
1		*					
2		*					

Treimani sadam (2012)



**Jaagupi sadama sissesõit** (sügavused BSCD2000<sup>EH2000</sup>)**Kanal**

pikkus 368,0 m

laius 10,0 m

sügavus 0,5 m

Looduslikud tingimused

täitub mõnikord sadamasuu juures setetega

**(SR) Jaagupi sadam** 58°02,20'N 24°27,49'E**Ilm reaajas**[www.ilmateenistus.ee/meri/vaatlusandmed/haademeeste/?lang=et](http://www.ilmateenistus.ee/meri/vaatlusandmed/haademeeste/?lang=et)**Sildumiskohad** (sügavused BSCD2000<sup>EH2000</sup>)

Sadam/ Kai nr	Kai pikkus (m)	Vee sügavus (m)	Veesõiduki maksimaalsed mõõtmed			Sadama ülesanne/ Kai otstarve	Nav. periood
			Pikkus (m)	Laius (m)	Süvis (m)		
			5,0	2,0	0,5	kohalik sadam	01.06 - 31.08
A	52,0	0,5				väikelaevad	
B	10,0	0,5				kalakai	

**Teenused**

Kai nr	Kütus	Magvesi	Pilsivesi	Heitveed	Kaikraana	Elekter	Internet
A							
B							

**Üld**

kaldataualett



Jaagupi sadam (2015)



**Kikka-Jaagupi paadisadam** 58°03,42'N 24°28,32'E (erasadam)

Sissesõit

Piirangud

kohalike olude tundmine vajalik

Keelud

sissesõit ainult sadamapidaja loal

## UJUVMÄRGISTUS

### TINGMÄRGID

#### Kardinaalmärgid

TULETA MÄRGID	TULEGA MÄRGID
<p>Topimärk (kui on): 2 musta koonust</p>	<p>Valge tuli</p> <p>Aeg (sekundid)</p> <p>0 5 10 15</p> <p>Näidatud periood</p> <p>Põhjämärk Q</p> <p>Idämärk Q(3)10s</p> <p>Lõunamärk Q(6)+LFI.15s</p> <p>Läänemärk Q(9)15s</p> <p>Periodid 5s, 10s ja 15s ei ole alati kaardile kantud</p>

#### Eraldiasetseva ohu märgid on paigaldatud ohu kohale, mille ümber on ohutu vesi

Märk: must, punase horisontaalse vöödiga  
Topimärk (kui on): 2 musta kera



FI(2)

valge tuli

#### Ohutu vee ehk teljemärgid, kanali keskjoone märgid

Märk: puna-valged vertikaalsed triibud  
Topimärk (kui on): punane kera



LFI.10s või  
Mo(A)

valge tuli

#### Eriotstarbelised märgid, mis ei aita laevasõidul, vaid viitavad spetsiaalsetele objektidele

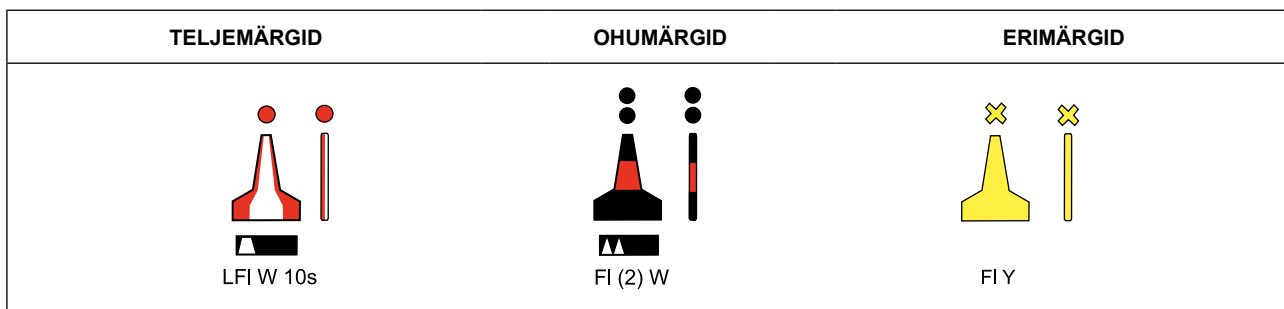
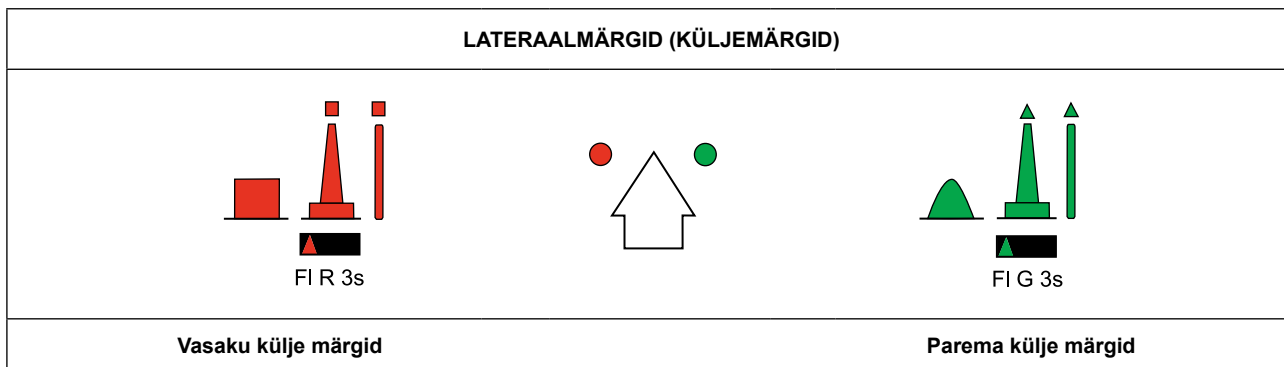
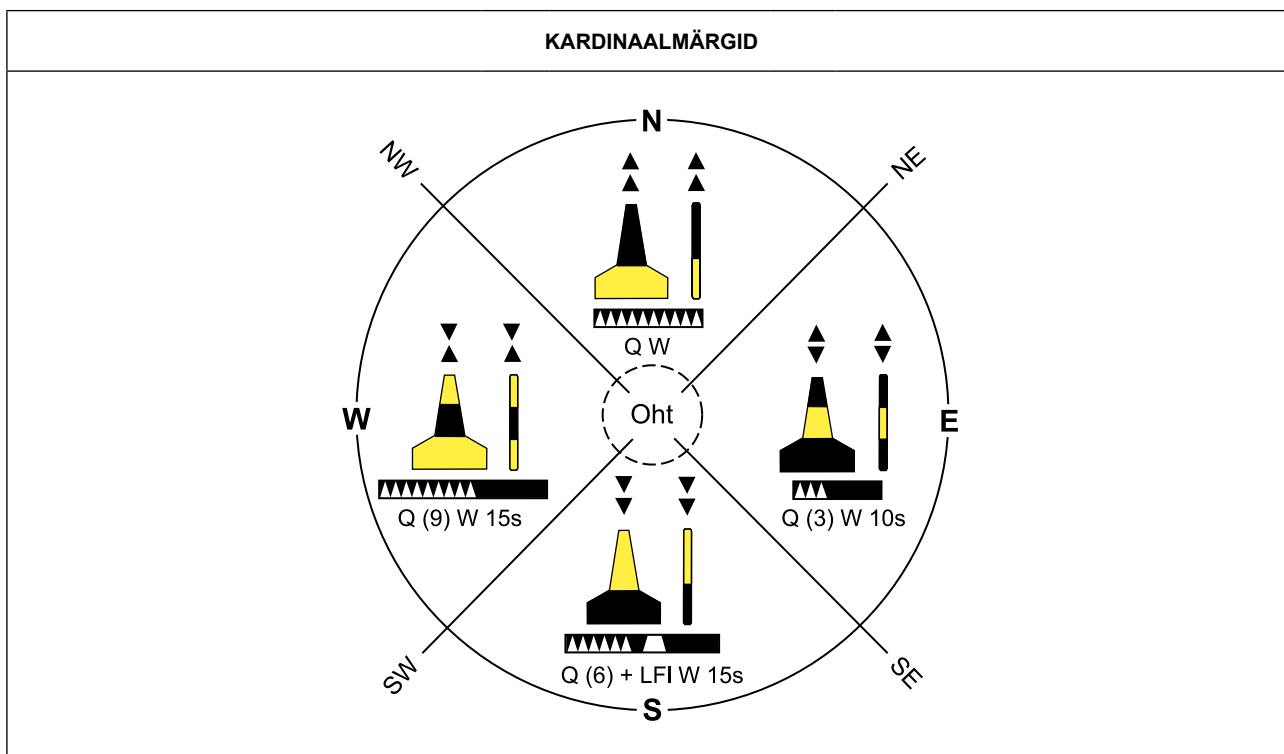
Märk: kollane  
Topimärk (kui on): kollane x



FI.Y

kollane tuli

VÄRVISKEEM



Märkus: tuleta märgidel on enamasti kasutusel helkurmaterjal, kaartidel seda üldjuhul ei näidata



## EESTI MERESIDE

Tallinn Raadio

MMSI

002761000

telefon

+3726991170

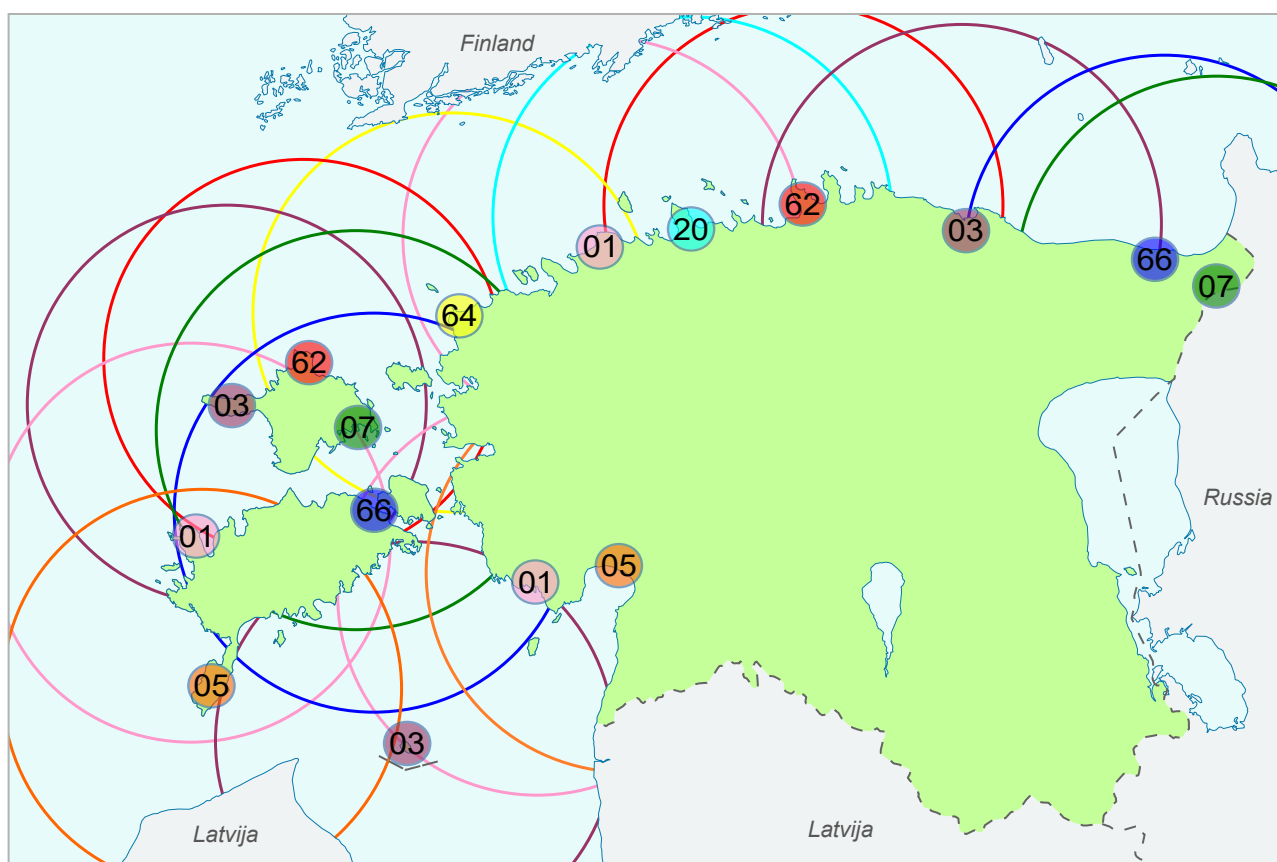
fax

+3726991171

e-post

[tallinnradio@riks.ee](mailto:tallinnradio@riks.ee)

### tugijaamade kaart



○ - Tallinn Raadio tugijaamad ja ULL dupleksside töökanalid