



TRANSPORDIAMET

Eesti lootsiraamat

1. osa
Liivi laht

1.2 Sääretüki tuletornist Väinamere S lootsikohani

Uuendatud 01.03.2024

© Transpordiamet
Kartograafia osakond

Kuues väljaanne jaanuar 2022

Eesti lootsiraamatus on kasutatud Maa-ameti fotosid

Lootsiraamatu osasid korrigeeritakse vastavalt navigatsiooniteabele, kord kuus
kodulehekülj: <https://transpordiamet.ee/lootsiraamat>



KÕRGUSSÜSTEEM

lootsiraamatus näidatud sügavused vastavad Balti 1977. a normaalkõrgussüsteemile BK77 ehk "Kroonlinna nullile", välja arvatud kui on teisiti näidatud (BSCD2000^{EH2000})

alates 2018. a algusest algas üleminek Baltic Sea Chart Datum 2000^{EH2000} (EVRS) ehk "Amsterdami nullile"
<https://transpordiamet.ee/korgussusteem>

NAVIGATSIOONITEAVE

Veebirakendus Nutimeri
<https://gis.vta.ee/nutimeri/>

Laevateede teepunktid:
<https://transpordiamet.ee/media/1542/download>

Tallinn Raadio ULL 1, 3, 5, 7, 20, 62, 64, 66 ja KL 3310 kHz kell 02.33, 06.33, 10.33, 14.33, 18.33, 22.33 UTC

Navigatsioonihoiatused Eesti vetes:
<https://gis.vta.ee/navhoiatused/et.html>

NAVTEX

jaam: Tallinn

tähis: F

sagedus: 518 kHz

eetriajad 00:50, 04:50, 08:50, 12:50, 16:50, 20:50 UTC

www.o.sjofartsverket.se/en/Maritime-services/Maritime-Traffic-Information/Navigational-Warnings/NAVTEX/

Tedaanded Meremeestele:
<https://transpordiamet.ee/NtM>

Navigatsioonimärgid Eesti vetes:
<https://transpordiamet.ee/listoflights>

ETTEKANNE

Häired navigatsioonimärkide töös, ohtlikud olukorrad, õigusrikkumised
telefon

+3726205665

e-post

navinfo@transpordiamet.ee

Turvaintsident

telefon

+3726205665

e-post

maritime.security@transpordiamet.ee

KORREKTUURID

2023 muudetud leheküljed: 3, 7, 10, 16, 17, 18, 23, 24, 41, 42, 43, 44, 47

6. väljaanne

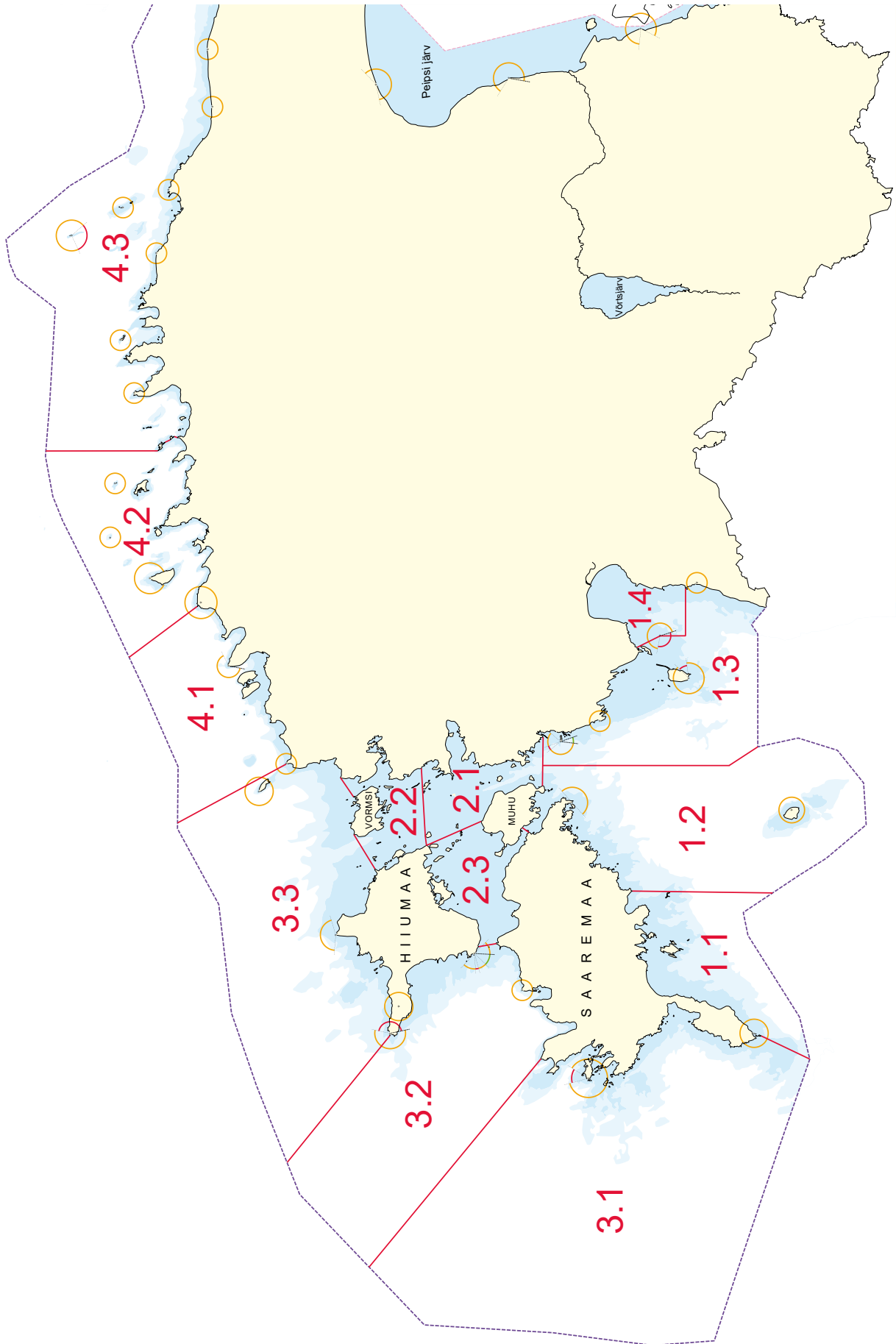
2024

Kuu	Lehekülje number																																			
	1	2	3	4	5	6	7	8	9	10	11	12	13	14	15	16	17	18	19	20	21	22	23	24	25	26	27	28	29	30	31	32	33			
I																																				
II																																				
III		*																											*							
IV																																				
V																																				
VI																																				
VII																																				
VIII																																				
IX																																				
X																																				
XI																																				
XII																																				

Kuu	Lehekülje number																																				
	34	35	36	37	38	39	40	41	42	43	44	45	46	47																							
I																																					
II																																					
III																																					
IV																																					
V																																					
VI																																					
VII																																					
VIII																																					
IX																																					
X																																					
XI																																					
XII																																					

Kõikidest muudatustest palume teatada: navinfo@transpordiamet.ee

LOOTSIRAAMATU PIIRKONDADE SKEEM



MEREPÄÄSTE JA MEREREOSTUS

JRCC Tallinn

valmisolek

ööpäevaringne

kanal/sagedus

VHF-DSC 70 CH

VHF 16 CH

VHF 69 CH

MF-DSC 2187,5 kHz

MF 2182 kHz

kutsung

Tallinna Merevalvekeskus

INMARSAT-C

581492480040

telefon

+3726191224

häirekeskus 112

fax

+3726922501

e-post

jrcc@politsei.ee

Vabatahtlikud

Eesti Priitahtlik Päästeliit

<http://maps.google.com/maps/ms?msid=209030024585672908914.0004a764b01c5b3c55d52&msa=0>

Eesti Vabatahtlik Mere- ja Järvepääste

<https://sar.ee/projektid/vomare-2/>

Liivi laht

piirkonda kirjeldav informatsioon osas 1.1

Ilmastik

piirkonda kirjeldav informatsioon osas 1.1

Ilm reaalaajas

KAUR www.ilmateenistus.ee/ilm/ilmavaatlused/vaatlusandmed/kaart/?lang=et

METOC <http://on-line.msi.ttu.ee/metoc/>

MSI <http://on-line.msi.ttu.ee/kaart.php>

Ilmateated

KAUR www.ilmateenistus.ee/meri/mereprognoosid/mereilm/?lang=et

Tallinn Raadio ULL 1, 3, 5, 7, 20, 62, 64, 66 ning KL 1650 kHz kell 06.33 ja 15.33 kohaliku aja järgi

KAUR www.ilm.ee/kola/grib-test/javascriptiga/ (vajab Javat)

Tormihoiatused

Tallinn Raadio ULL 1, 3, 5, 7, 20, 62, 64, 66 ning KL 3310 kHz kohe pärast vaikuseminuteid

KAUR www.ilmateenistus.ee/ilm/prognoosid/hoiatused/?lang=et

e-postile tellimine www.ilmateenistus.ee/teenused/teenuste-tellimine/

Jääkaart

KAUR www.ilmateenistus.ee/meri/jaakaart/#zoomableStaticMap/zoomOff

Piirkonnad

1.1 Sõrve poolsaarest Sääretüki tuletornini

1.2 Sääretüki tuletornist Väinamere S lootsikohani

Sandla paadisadam	lk 18
Linnurahu paadisadam	lk 18
Turja sadam	lk 19
Anni-Kungla paadikai	lk 20
Kungla sadam	lk 20
Kõiguste sadam	lk 23
Mäimäe paadisadam	lk 25
Voo-Ruhve paadisadam	lk 25
Ruhve sadam	lk 26
Tulitu paadisadam	lk 27
Lautri paadisadam	lk 27
Tammelao paadikai	lk 27
Kadastiku-Saareküla paadikai	lk 27
Saareküla paadikai	lk 28
Luhina paadikai	lk 28
Tuhina paadikai	lk 28
Unguma sadam	lk 29
Kalduranna paadisadam	lk 29
Kaldu sadam	lk 30
Lõpesuu sadam	lk 31
Pae sadam	lk 32
Valmeranna sadam	lk 33
Sitme sadam	lk 34
Pädaste Mõisa sadam	lk 35
Laasikse-Pädaste paadisadam	lk 36
Haukaküüdse-Simisti paadisadam	lk 36
Lõunaranna sadam	lk 37
Rässa paadisadam	lk 40
Ranna-Rässa paadisadam	lk 40
Ruhnu sadam	lk 41

1.3 Väinamere S lootsikohast Sorgu lõunapoini

1.4 Sorgu lõunapoist Pärnu laheni

1.2 mereala navigatsioonikaardid

Veeteede Ameti kaardi nr	INT kaardi nr	Möötkava
305	1215	250 000
519	1272	100 000
513		100 000
516	1271	100 000
628	1126	50 000
636		50 000
626		50 000
621		50 000
634		50 000
637		50 000
781		25 000

Atlas

Eesti merekaardid 3. osa

Transpordiameti navigatsioonikaartide edasimüüjad: www.transpordiamet.ee/navigatsioonikaardid

Kaartide uued väljaanded

uute väljaandmisel ei ole vanad kaardid enam kasutusel ja korrekture neile enam välja ei anta

Kaablid ja torujuhtmed

kaablite alal, kaablitrassil, torujuhtmetel ja nendest 0,5 M ulatuses mõlemal pool on ankurdamine, traalimine ja mistahes muu neid kahjustada võiv tegevus keelatud

1.2 Sääretüki tuletornist Väinamere S lootsikohani

Lähiümbrus

L a h e d

Laht	Asukoht, piir	Kirjeldus	Piirangud
Laidevahe laht	58°18,4'N 22°52,0'E	madal 0,8–1,0 m, kinnikasvav, peidetud, laiduderikas, looduskaitseala	Laidevahe KA (*)
Kõiguste laht	58°21,8'N 22°58,5'E	avaosas on sügavus 6–6,5 m, lahesopp on madal, ääristatud enamasti roostunud ranna ja kivirohke rannamadalaga, põhi kruusane	
Kunnati laht	Kõiguste lahe N-osa	madal, kivirohke, kaldaäär roostunud	
Ärmbu abajas	58°21,8'N 23°01,1'E	sügavus alla 1 m	
Soolaht	58°21,9'N 23°02,1'E	madal, kivid	
Tepu laht	58°23,1' 23°02,7'E	lahe sügavus on alla 2 m	
Tagulaht	Tepu lahe N-osa	madal, kivid	
Mäenõmme laht	58°24,1'N 23°04,9'E	madal	
Kolli laht	58°25,0'N 23°05,8'E	avaosas ulatub sügavus 2–2,5 m	
Suur silm	Kolli lahe W-osa	madal	
Tulitu	Kolli lahe WNW-osa	madal	
Solgi abajas	Kolli lahe ENE-osa	madal	
Ira abajas	58°24,9'N 23°06,8'E	madal	
Jõesuu abajas	58°25,8'N 23°07,9'E	madal	
Sea abajas	58°26,4'N 23°09,0'E	madal	
Tirbilõpp	58°26,3'N 23°12,30'E	madal	
Köllupõhi	58°26,8'N 23°11,5'E	madal, varjatud	
Unguma laht(*)	58°27,0'N 23°09,6'E	varjatud, sügavus 2–2,5 m, põhi läkune savi, laiud	
Selkkaretagune	Unguma lahe S-osa	madal	
Noodakoppel	Unguma lahe SSW-osa	madal	
Kotkalõugas	Unguma lahe SW-osa	madal	
Selkkarealune	Unguma lahe keskosa	madal	
Liiaslõpp	Unguma lahe NW-osa	madal	
Punane meri	Unguma lahe NW-osa	madal	
Lehmameri	Unguma lahe NE-osa	madal	
Kiudu laht	Unguma lahe N-osa	madal	
Kiudu lõpp	Unguma lahe N-osa	madal	
Udriku laht	58°26,6'N 23°15,8'E	laevatataval alal sügavus alla 3,5 m; leidub rohkesti laide ja karisid, rand on madal ja soostunud	
Muraja laht	Udriku lahe WSW-osa	madal	
Ulle lõpp	Udriku lahe WSW-osa	madal	
Litsilõpp	Udriku lahe NNW-osa	madal	
Nõudla	Udriku lahe ENE-osa	madal	

(*) - piiranguvööndis ja sihtkaitsevööndis on 01.03 - 31.08 mootoriga veesõidukiga sõitmine laide ümbritseval 200 m laiusel veealal keelatud

(*) - osadel kaartidel on nimena näidatud Kiudu lõpp

Lähiümbrus L a h e d (jätkub)

Laht	Asukoht, piir	Kirjeldus	Piirangud
Väike väin, S-osa	58°32'N 23°11'E	sügavus avaosas 13–15 m, sügavus N-osas valdavalt alla 3 m; põhi kivine, rohkesti leidub alla 1 m sügavusega karisid	
Põikvere lõpp	Väikese väina laht	madal, liivamadalad, kivid	
Nenu	Väikese väina laht	madal	
Leetse	Väikese väina laht	madal	
Kuuralõpp	Väikese väina laht	madal	
Pädaste laht	Väikese väina laht	madal	
Simisti lõpp	Väikese väina laht	läheb kaldast laugjalt sügavamaks, sügavus 1,5–2 m; põhi on mudane, kärnilised lubjakivi tükid kaetud põhjasettega	
Rässa lõpp	Väikese väina laht	madal	

O h u d

Laht	Oht	Vähim sügavus (m)	Asukoht N/E		Nav. märk	Märgi nr	Märkused
	torpeedopaadi vrakk	teadmata	58°07,76'	22°54,57'			ohutsooni raadius 500 m
	nimetu	1,2	58°16,58'	22°56,21'			
	nimetu	1,0	58°16,51'	22°56,96'			
	nimetu (kivi)	1,5	58°15,74'	22°57,23'			
	nimetu (kivi)	3,2	58°15,66'	22°59,05'	S-poi	984	
	nimetu	teadmata	58°19,95'	22°58,01'			
Kunnati laht	nimetu (kivi)	teadmata	58°22,27'	22°57,56'			
Kõiguste laht	nimetu	0,9	58°21,27'	22°58,75'	E-tooder	3224	
	nimetu	2,3	58°20,79'	22°59,68'	W-tooder	3223	
	nimetu	0,2	58°20,24'	23°01,28'			
	nimetu	0,5	58°19,85'	23°02,32'			
	nimetu	3,3	58°18,47'	23°04,60'	S-poi	985	
	nimetu	1,2	58°22,05'	23°05,16'			
E-ligipääs Tepu lahele	nimetu (kivi)	teadmata	58°22,43'	23°04,94'			
	nimetu	0,7	58°22,39'	23°05,56'			
	nimetu (kivi)	teadmata	58°21,44'	23°07,61'			
	nimetu	3,8	58°20,68'	23°09,63'	S-poi	986	
	nimetu (kivi)	teadmata	58°23,65'	23°07,21'			
Kolli laht	nimetu (kivi)	teadmata	58°24,66'	23°05,94'			
	nimetu (kivi)	teadmata	58°25,75'	23°08,21'			
	nimetu (kivi)	teadmata	58°24,61'	23°10,49'			
	nimetu	1,6	58°23,24'	23°11,05'			
S-ligipääs lahtedele Kõllupõhi ja Unguma	nimetu	0,3	58°25,13'	23°11,38'			
S-ligipääs lahtedele Kõllupõhi ja Unguma	nimetu	1,1	58°25,33'	23°11,70'			
SE-ligipääs lahtedele Kõllupõhi ja Unguma	nimetu	1,2	58°25,41'	23°12,58'			

Lähiümbrus Ohud (jätkub)

Laht	Oht	Vähim sügavus (m)	Asukoht N/E		Nav. märk	Märgi nr	Märkused
	vrakk	teadmata	58°25,60'	23°13,98'			
SE-ligipääs lahtedele Kõllupõhi ja Unguma	nimetu (kivi)	0,7	58°25,42'	23°13,83'			
sissesõit Udriku lahte	vrakk	teadmata	58°25,26'	23°15,49'			
SE-ligipääs Udriku lahte	nimetu	1,0	58°24,95'	23°16,29'			
Udriku laht	nimetu (kivi)	teadmata	58°26,70'	23°16,31'			
Udriku laht	nimetu (kivi)	teadmata	58°26,71'	23°16,52'			
Udriku laht	nimetu (kivi)	teadmata	58°26,21'	23°17,41'			
	nimetu	3,1	58°22,90'	23°17,85'	S-poi	988	
Väike väin	nimetu	0,7	58°30,47'	23°17,15'			
	pinnasepuiste	teadmata	58°30,00'	23°28,50'			
	nimetu	6,5	58°29,64'	23°30,47'	W-poi	829	
	nimetu	0,8	57°49,04'	23°12,32'			
	nimetu madal	0,9	57°49,02'	23°11,26'			
	nimetu	2,0	57°46,75'	23°16,43'			
	nimetu	4,0	57°41,20'	23°19,94'			
	nimetu (kivi)	1,4	57°47,96'	23°11,91'			

Ajaloolised vrakid

veevalusel mälestisel ja sellele lähemal kui 300 m on traalimine, ankurdamine, süvendamine, tahkete ainete kaadamine ja Muinsuskaitse ameti väljastatud loata sukeldumine keelatud

Saared, laiud

Laht	Saar, laid	Asukoht N/E		Kirjeldus	Märkused
	Prantsuse laid	58°17,89'	22°54,33'	madal, kivine, roostik	Laidevahe KA (²)
	Pitknasv	58°17,95'	22°55,09'	madal, kivine, roostik	Laidevahe KA (²)
	Munaderahu	58°18,03'	22°55,55'	madal	Laidevahe KA (²)
	Allirahu	58°17,95'	22°58,19'	kaarjas, liivane, kivine	
	Vahelmiserahu	58°18,33'	22°57,23'	madal	
	Põdvalaid	58°18,73'	22°56,54'	madal, kivine, võsa	
	Punningalaid	58°19,47'	22°56,86'	madal	
	Säinakare	58°19,62'	22°56,85'	madal, kivine	
	Siinakare	58°19,71'	22°56,50'	madal, võsa, künid	
	Roonasv	58°19,77'	22°56,66'	madal, piklik, kivid, liiv	
	Kamina sääär	58°20,20'	22°56,96'	madal, piklik, liiv	
Kõiguste/Kunnati	Kunnati laid	58°22,01'	22°57,70'	kitsas sejjak, rohi, hooned	
Kunnati	Varikasäär	58°22,08'	22°57,46'	madal, sopiline, rohi	
Kunnati	Paelaid	58°22,51'	22°57,43'	madal, kivine	
Kunnati	Roog laid	58°22,76'	22°57,67'	madal, kivine	
Kunnati	Siianasu	58°22,52'	22°58,25'	madal, kivine	
Kunnati	Ristinasu	58°22,37'	22°58,39'	madal, kivine	
	Ülemine nasu	58°21,45'	23°00,94'	madal, kivine	
	Kare	58°21,41'	23°01,93'	madal	
	Seanina nasu	58°21,56'	23°01,68'	madal, kivine	
	Tepu kare	58°22,26'	23°03,04'	madal	
	Kullikare	58°24,16'	23°05,65'	madal	
	Latikalaid	58°24,47'	23°04,66'	madal, liivane, rohi	
	Rampsilaid	58°24,62'	23°04,68'	kuni 1,3 m kõrge, käärunine rannajoon, rohi, võsa	
Kolli laht	Väike Viirelaid	58°24,94'	23°04,64'	madal, võsa	
Kolli laht	Suur Viirelaid	58°25,09'	23°05,02'	idarand käärunine, kuni 5 m kõrge, võsa	
Kolli laht	Virmalaid	58°25,14'	23°05,57'	madal, kruus, rohi	
Kolli laht	Töödilaid	58°25,24'	23°06,00'	madal, kivine, roostik	
	Iranasu	58°24,80'	23°06,71'	madal, kruus	
	Paelaid	58°24,86'	23°10,01'	madal, rohi	
	Säärelaid	58°25,80'	23°08,76'	kivine	
	Veonasu	58°25,96'	23°08,92'	madal, piklik, kivine	
	Roog laid	58°26,11'	23°08,60'	madal	
	Väike Harklaid	58°26,21'	23°08,64'	madal, kivine	
Sea abajas	Harklaid	58°26,27'	23°08,82'	madal, kivine	
	Pulgalaid	58°26,13'	23°09,53'	madal, rohi	
	Nabralaid	58°26,00'	23°09,97'	madal, kivine	
	Valkkare	58°25,79'	23°10,36'	madal, kitsas, liiv, rohi	
	Täkunasu	58°25,51'	23°11,03'	madal, kruus	
	Rusulaid	58°26,45'	23°10,11'	madal, rohi	

(²) - sihtkaitsevööndis on 01.03 - 31.08 inimeste viibimine laidudel keelatud

Lähiümbrus Saared, laidud (jätkub)

Laht	Saar, laid	Asukoht N/E		Kirjeldus	Märkused
Köllupõhi	Püistenasu	58°26,87'	23°10,86'	madal, kivine	
Unguma laht - sissepääs	Mustnasu	58°26,67'	23°09,64'	madal, kruus	
Selkkaretagune	Silmalaid	58°26,99'	23°10,49'	madal, kivine	
Selkkaretagune	Kadagasäär	58°26,92'	23°09,13'	madal, kruus	
Selkkaretagune	Suurilaid	58°27,17'	23°09,42'	madal, liiv, kruus kivid	
Selkkaretagune/ Selkkarealune	Atuka laid	58°27,21'	23°08,86'	madal, kruus	
Selkkarealune	Pitklaid	58°27,32'	23°09,50'	madal, liiv, kruus	
Liiaslõpp/ Punane meri	Rooglaid	58°27,59'	23°08,66'	madal, kivine	
Kiudu laht	Kalmelaid	58°27,95'	23°09,35'	madal, kivine	
	Riiassilma	58°25,78'	23°14,02'	madal, kivine	
Udriku- sissepääs	Udriku laid	58°25,45'	23°16,79'	kuni 5 m kõrge, rohi, võsa, põllud	
Udriku laht	Tumalaid	58°26,39'	23°16,91'	madal, rohi, võsa	Kübassaare KA ⁽³⁾
Udriku laht	Põiksäär	58°26,50'	23°16,79'	kruusaseljak	Kübassaare KA ⁽³⁾
Udriku laht	Pihlaid	58°26,58'	23°16,86'	madal, võsa	Kübassaare KA ⁽³⁾
Udriku laht	Anekäbr	58°26,56'	23°15,27'	madal, rohi	
Udriku laht	Väike Poldilaid	58°26,62'	23°15,18'	madal, roostik	
Udriku/Muraja	Suur Poldilaid	58°26,74'	23°15,02'	madal, rohi	
Muraja/Litsilõpp	Anulaid	58°27,18'	23°15,44'	madal, kivine, rohi	
Udriku laht	Rooglaid	58°26,98'	23°16,37'	madal, roostik	
Udriku laht	Kõrgelaid	58°26,89'	23°16,52'	madal	
Udriku/Nõudla	Aavilaid	58°26,86'	23°17,71'	madal, rohi	
Udriku laht	Süsimäe nasu	58°26,46'	23°17,47'	madal, kivine, roostik	
	Pauvanasu	58°25,39'	23°18,48'	madal, kivine	
Väike väin - sissepääs	Pühadekare	58°29,12'	23°22,43'	madal seljak, kivine, rohi	
Väike väin- sissepääs	Pitskele	58°29,27'	23°22,19'	madal, piklik, kivine	
Väike väin	Neolaid	58°31,39'	23°16,28'	madal, rohi, võsa	
Väike väin	Muhukare	58°30,92'	23°15,36'	madal, kruus	
Väike väin	Pärnakare	58°32,44'	23°11,88'	madal	
Väike väin/Leetse	Umbnasu	58°31,75'	23°08,15'	madal, ümar, rohi	
Väike väin	Kõpussaare nasu	58°32,47'	23°08,38'	madal	
Pädaste laht	Laasikse laid	58°32,36'	23°16,88'	madal, piklik, rohi	
Pädaste laht	Juudikselaid	58°32,40'	23°16,59'	madal, ümar, rohi, võsa	
Pädaste laht	Sepakare	58°32,45'	23°15,76'	madal, liiv, roostik, võsa	
Pädaste laht	Olevikare	58°32,73'	23°16,38'	madal, kivine	
	Viirelaid	58°32,61'	23°25,94'	4,5 m kõrge, rohi, võsa, kaetud lehtpuusaluga	
	Ruhnu saar	57°48,08'	23°14,65'	NE-osa on kuni 28 m kõrge ja metsane, SW osa on madal ja kaetud võsastunud niitudega; saare ESE – SE-rannik on luidestatud liivarand	

⁽³⁾ - sihtkaitsevööndis on 01.04 - 15.07 inimeste viibimine keelatud

Navigatsioonimärgid

Eesti navigatsioonimärkide andmekogu - https://nma.vta.ee/			
Saar, laid	Nav. märk	Märgi nr	Märkused
	Sääretüki tuletorn	977/3627	
Allirahu	Kõiguste-Allirahu tulepaak	980/3628	
	Kübassaare tuletorn	987/3630	
	Pöörlaiu tuletorn	830/3631	
Viirelaid	Viirelaiu tuletorn	785/3636	
	Virtsu tuletorn	780/3632	
Ruhnu saar	Ruhnu tuletorn	990/3482	

Muud märgid

Saar, laid	Märk	Asukoht N/E		Märkused
	Sakla sidemast	58°21,58'	22°52,76'	lennutakistuse tuled
	Mäimäe veskimaja	58°22,33'	23°02,21'	
	Laidunina päevamärk	58°22,77'	23°05,29'	endine päevamärk
	Randvere sidemast	58°24,20'	23°00,51'	lennutakistuse tuled
	Kübassaare radaritorn	58°25,97'	23°18,32'	lennutakistuse tuled
	Taila sidemast	58°30,19'	23°11,36'	lennutakistuse tuled
	Tornimäe kirik	58°30,21'	23°07,26'	
	Virtsu-Uuluti tuuleturbiinid (3 tk)	58°34,01'	23°32,05'	lennutakistuse tuled
	Virtsu tuuleturbiinid (4 tk)	58°33,79'	23°30,50'	lennutakistuse tuled
Ruhnu saar	Ruhnu kirik	57°48,37'	23°14,66'	
Ruhnu saar	Ruhnu vaatlustorn	57°48,32'	23°16,21'	
Ruhnu saar	Ruhnu sidemast	57°48,24'	23°15,50'	lennutakistuse tuled
Ruhnu saar	Ruhnu radaritorn	57°48,02'	23°15,58'	
Ruhnu saar	Ruhnu tuuleturbiin	57°46,95'	23°14,99'	lennutakistuse tuled

Looduslikud tingimused**R a n n i k**

Sääretüki neemest Kúbassaare poolsaare SE-tipuni on rannik hästi liigestatud rannamadala on kivine, keskmiselt 1 M lai laevasõit rannikule lähemal kui 4 M nõuab kohalike olude head tundmist

Väikese väina SW-rannik on metsane, kohati kõrge
Muhumaa S-rannik on metsane

Ruhnu saare ja Saaremaa vahel on pinnahoovus kuni 0,75 sõlme

Ruhnust W ja SW leidub ranna lähedal hulk väiksemaid laide ja karisid rannamadala laius E-rannikul on 2–3 kbt, mujal enamasti 1–1,3 M 10 m samasügavusjoon paikneb NE-rannikust enamasti 1 M, S- ja W-rannikust 1,5–1,8 M ja N-rannikust 3,5 M saare ESE-SE-rannik on luidestatud liivarand

Ruhnu saare ja Kihnu saare vahel on pinnahoovus kuni 1 sõlm

Laevasõidupiirangud**K e e l u d**

kaablite alal, kaablitrassil, torujuhtmel ja nendest 0,5 M ulatuses mõlemal pool on ankurdamine, traalimine ja mistahes muu kaableid või torujuhtmeid kahjustada võiv tegevus keelatud

endistel miinialadel ei ole ankurdamine, traalimine ja süvendamine soovitatav

veealusel mälestisel ja sellele lähemal kui 300 m on traalimine, ankurdamine, süvendamine, tahkete ainete kaadamine ja Muinsuskaitseameti väljastatud loata sukeldumine keelatud

K a l a n d u s

rannamadalate lähedal võib olla (tähistamata) kalavörke kuni 10-meetrise samasügavusjooneni

Lootsiteenistus - transiitliiklus ja sadamad Väinameres

lootsimine Väinameres on kohustuslik, v.a väikelaevad

Väinameri S-N lootsivõtukoht 58°31'N 23°30'E

väljakutsekanal: ULL 12

kutsung: Virtsu Loots

Ankrukohad

Ankruplats	Põhja kirjeldus	Märkused
Kõiguste lahes võib ankrusse jääda mõlemal pool sadamatesse viivat laevateed	liiv, savi	
Pennulaiu ninast 1,5–2,5 kbt NE, sügavus 4–6 m	savi, liiv	
Valkkarest 4–6 kbt NE, sügavus 4–6 m	savi, liiv	
Neolaiust 3–4 kbt S, sügavus 4–5,5 m	liiv	
Kaistu lõpe keskosa, sügavus 2,5–3 m	moreen, veeris	
Viirelaiust 1,2 M SSW, sügavus 5–7 m	liiv, savi	
Limo neemest S, rannajoonest 5–8 kbt kaugusel		
Holma ninast 57°47,2'N 23°12,9'E 1 M NW		

Sadamad

avaldatud andmete õigsuse eest vastutab sadam

skeemid ei ole navigeerimiseks

01. juunist kuni 30. septembrini edastatakse Tallinn Raadio ULL 1, 3, 5, 7, 20, 62, 64, 66 sadamainfot

sadamaregister - www.sadamaregister.ee/?language=et

(SR) - Sadamaregistris olev sadam

Sandla paadisadam 58°17,45'N 22°49,82'E (tugevalt amortiseerunud, suletud)

Linnurahu paadisadam 58°19,81'N 22°56,19'E (erasadam)

S i s s e s õ i t

Piirangud

kohalike olude tundmine vajalik

Keelud

sissesõit ainult sadamapidaja loal

Turja sadama sissesõit

Piirangud

kohalike olude tundmine vajalik

(SR) Turja sadam 58°19,97'N 22°55,98'ESildumiskohad (sügavused BSCD2000^{EH2000})

Sadam/ Kai nr	Kai pikkus (m)	Vee sügavus (m)	Veesõiduki maksimaalsed mõõtmed			Sadama ülesanne/ Kai otstarve	Nav. periood
			Pikkus (m)	Laius (m)	Süvis (m)		
			12,0	3,0	1,0	kalapaatide teenindamine	01.05 - 01.11
1	30,0	0,8				kalakai	

Turja sadam (2012)



Anni-Kungla paadikai 58°21,71'N 22°57,44'E (erasadam)

Sisseseit

Piirangud

kohalike olude tundmine vajalik

Keelud

sisseseit ainult sadamapidaja loal

Kungla sadama sisseseit (sügavused BSCD2000^{EH2000})

Navigatsioonimärgid

Kungla sadama muuli päevamärk (981.1/-)

lateraalmärgid

Kanal

pikkus 125,0 m

laius 10,0 m

sügavus 0,8 m

(SR) Kungla sadam 58°21,77'N 22°57,28'E (www.kunglasadam.ee)

Piirangud

laevade üheaegsel sadamasse sisse- ja väljasõidul kehtib sadamast väljuva laeva eesõigus, v.a juhul kui tegu on hädaolukorraga

kiirus ei tohi ületada 3 sõlme

Sisse-, väljasõidukeeld

tuule kiirusel üle 12 m/s

laine kõrgusel üle 1 m

Manööver

laeva ümberhaalamine on lubatud üksnes sadamakapteni teenistuse loal

Sildumiskohad (sügavused BSCD2000^{EH2000})

Sadam/ Kai nr	Kai pikkus (m)	Vee sügavus (m)	Veesõiduki maksimaalsed mõõtmed			Sadama ülesanne/ Kai otstarve	Nav. periood
			Pikkus (m)	Laius (m)	Süvis (m)		
			15,0	3,5	1,0	väikelaevade teenindamine	15.05 - 15.09
1	19,5	0,8				väikelaevad	
2	24,0	0,8				ujukai	
slipp							

Teenused

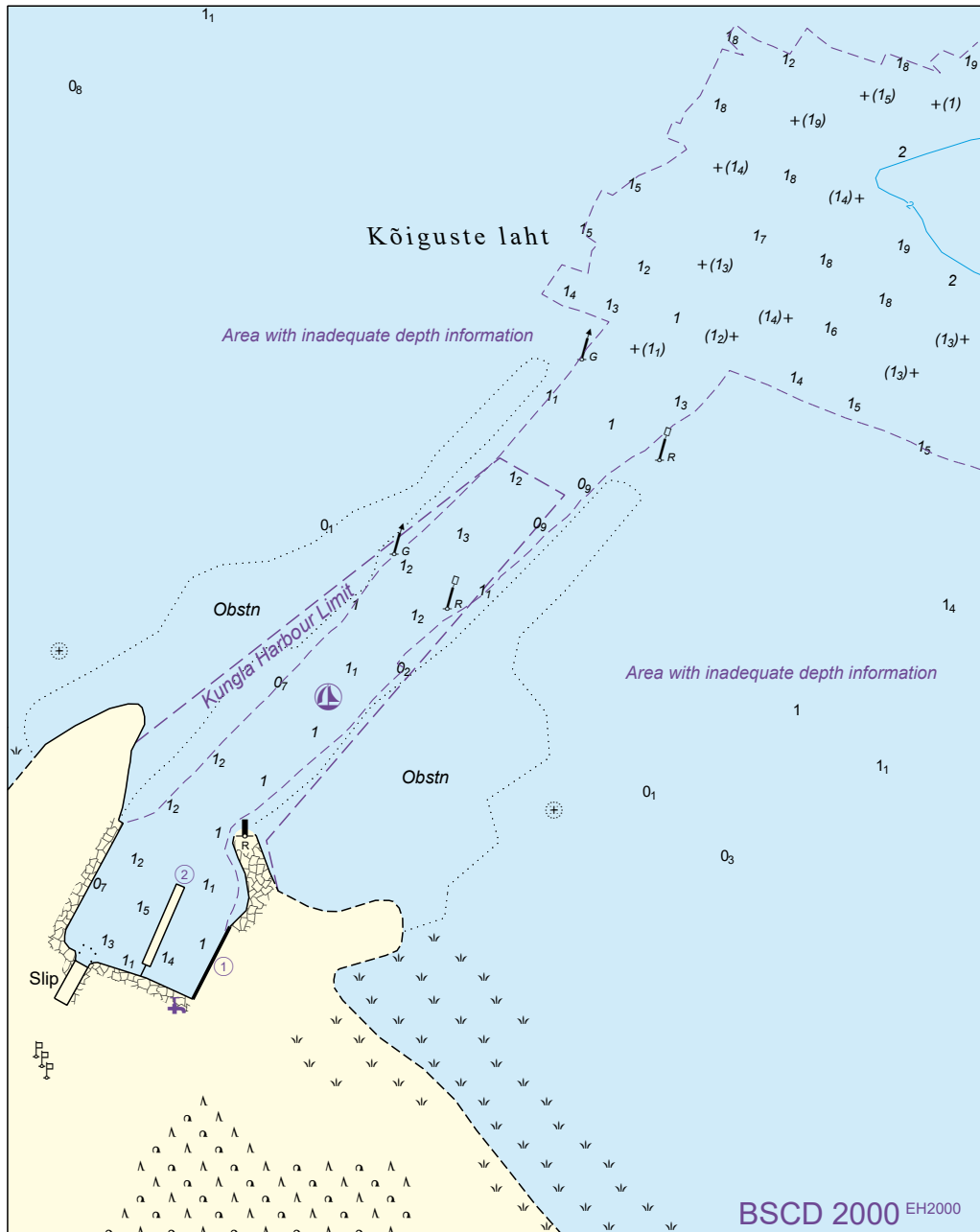
Kai nr	Kütus	Magvesi	Pilsivesi	Heitveed	Kaikraana	Elekter	Internet
1			*	*			
2		*	*	*		*	

Üld

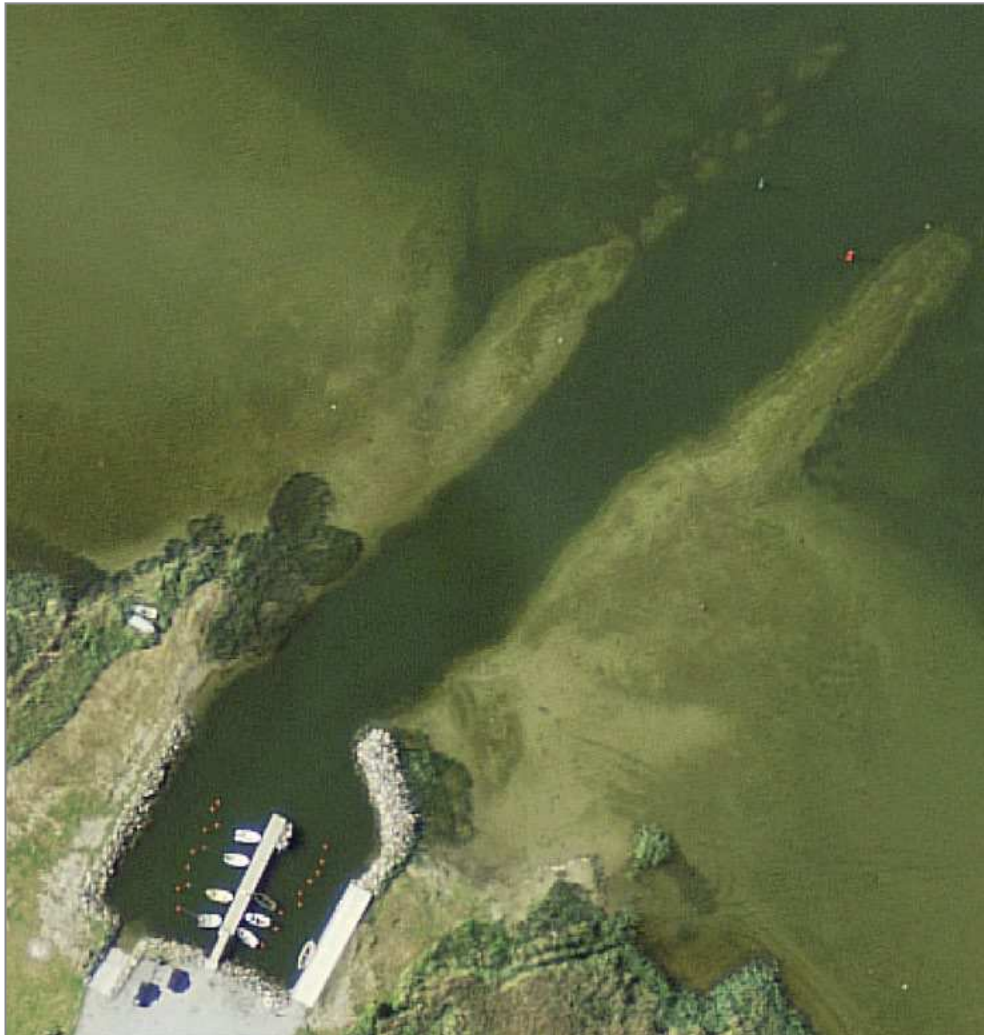
olmeprügi vastuvõtt

dušš, kaldatualett

Kungla sadam (2021)



Kungla sadam (2015)



Kõiguste sadama sissesõit (sügavused BSCD2000^{EH2000})

Navigatsioonimärgid
 Kõiguste sadama tulepaak (981/-)
 lateraalmärgid

Kanal
 sügavus 2,5 m

(SR) **Kõiguste sadam** 58°22,13'N 22°58,18'E (www.koigustemarina.com) (ainult inglise)

Piirangud

kõikide aluste liikumiskiirus ei tohi ületada 3 sõlme

laevade üheaegsel sadamasse sisse- ja väljasõidul kehtib sadamast väljuva laeva eesõigus, v.a juhul kui tegu on hädaolukorraga

Sisse-, väljasõidukeeld
 tuule kiirusel üle 15 m/s
 laine kõrgusel üle 1 m
 nähtavusel alla 50 m

Manööver

laeva ümberpaigutamine on lubatud üksnes sadamakapteni teenistuse loal

Sildumiskohad (sügavused BSCD2000^{EH2000})

Sadam/ Kai nr	Kai pikkus (m)	Vee sügavus (m)	Veesõiduki maksimaalsed mõõtmed			Sadama ülesanne/ Kai otstarve	Nav. periood
			Pikkus (m)	Laius (m)	Süvis (m)		
			23,9	5,0	2,5	väikelaevade teenindamine	01.05 - 30.09
1	48,0	2,8				ujuvkai	
2	75,0	2,8				ujuvkai	
3	30,0	2,8				ujuvkai	
slipp							

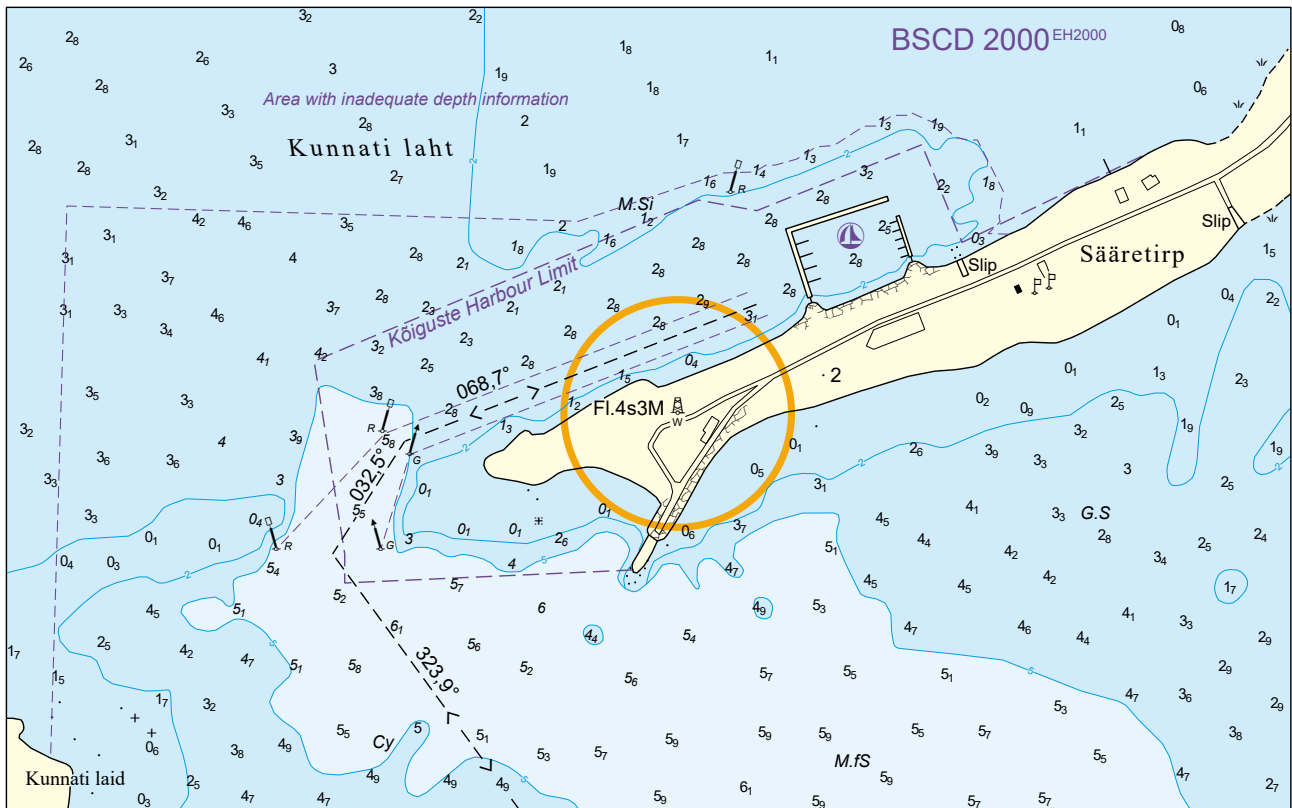
Teenused

Kai nr	Kütus	Magevesi	Pilsivesi	Heitveed	Kaikraana	Elekter	Internet
1		*				*	Wi-Fi
2		*				*	Wi-Fi
3		*				*	Wi-Fi

Üld

olmeprügi vastuvõtt
 dušš, kaldatualett

Kõiguste sadam (2021)



Kõiguste sadam (2021)



Mäimäe paadisadam 58°22,29'N 23°02,40'E (erasadam)

S i s s e s õ i t

Piirangud

kohalike olude tundmine vajalik

Keelud

sissesõit ainult sadamapidaja loal

Voo-Ruhve paadisadam 58°22,53'N 23°02,35'E (erasadam)

S i s s e s õ i t

Piirangud

kohalike olude tundmine vajalik

Keelud

sissesõit ainult sadamapidaja loal

Ruhve sadama sissesõit

Piirangud

kohalike olude tundmine vajalik

(SR) Ruhve sadam 58°22,66'N 23°02,37'E (rekonstrueerimisel)Sildumiskohad (sügavused BSCD2000^{EH2000})

Sadam/ Kai nr	Kai pikkus (m)	Vee sügavus (m)	Veesõiduki maksimaalsed mõõtmed			Sadama ülesanne/ Kai otstarve	Nav. periood
			Pikkus (m)	Laius (m)	Süvis (m)		
			2,5	1,0	0,3	kohalik sadam	01.05 - 31.10
1		0,8					

Ruhve sadam (2017)



Tulitu paadisadam 58°25,60'N 23°04,68'E (erasadam)

S i s s e s õ i t

Piirangud

kohalike olude tundmine vajalik

Keelud

sissesõit ainult sadamapidaja loal

Lautri paadisadam 58°25,59'N 23°05,81'E (erasadam)

S i s s e s õ i t

Piirangud

kohalike olude tundmine vajalik

Keelud

sissesõit ainult sadamapidaja loal

Tammelao paadikai 58°25,41'N 23°07,44'E (erasadam)

S i s s e s õ i t

Piirangud

kohalike olude tundmine vajalik

Keelud

sissesõit ainult sadamapidaja loal

Kadastiku-Saareküla paadikai 58°26,00'N 23°08,34'E (erasadam)

S i s s e s õ i t

Piirangud

kohalike olude tundmine vajalik

Keelud

sissesõit ainult sadamapidaja loal

Saareküla paadikai 58°26,05'N 23°08,29'E (erasadam)

S i s s e s õ i t

Piirangud

kohalike olude tundmine vajalik

Keelud

sissesõit ainult sadamapidaja loal

Luhina paadikai 58°26,07'N 23°08,22'E (erasadam)

S i s s e s õ i t

Piirangud

kohalike olude tundmine vajalik

Keelud

sissesõit ainult sadamapidaja loal

Tuhina paadikai 58°26,09'N 23°08,17'E (erasadam)

S i s s e s õ i t

Piirangud

kohalike olude tundmine vajalik

Keelud

sissesõit ainult sadamapidaja loal

Unguma sadama sissesõit

Piirangud

kohalike olude tundmine vajalik

(SR) Unguma sadam 58°27,60'N 23°08,82'ESildumiskohad (sügavused BSCD2000^{EH2000})

Sadam/ Kai nr	Kai pikkus (m)	Vee sügavus (m)	Veesõiduki maksimaalsed mõõtmed			Sadama ülesanne/ Kai otstarve	Nav. periood
			Pikkus (m)	Laius (m)	Süvis (m)		
			7,1	2,3	0,5	kohalik sadam	01.06 - 30.08
1	17,0	0,6				kalakai	
slipp							

Teenused

Üld

videovalve

olmeprügi vastuvõtt

kaldatualett

Unguma sadam (2017)

**Kalduranna paadisadam** 58°27,22'N 23°16,10'E (erasadam)

Sissesõit

Piirangud

kohalike olude tundmine vajalik

Keelud

sissesõit ainult sadamapidaja loal

Kaldu sadama sissesõit (sügavused BSCD2000^{EH2000})

Kanal

laius 1,8 m

sügavus 0,5 m

(SR) Kaldu sadam 58°27,24'N 23°16,12'ESildumiskohad (sügavused BSCD2000^{EH2000})

Sadam/ Kai nr	Kai pikkus (m)	Vee sügavus (m)	Veesõiduki maksimaalsed mõõtmed			Sadama ülesanne/ Kai otstarve	Nav. periood
			Pikkus (m)	Laius (m)	Süvis (m)		
			6,5	1,5	0,5	kohalik sadam	01.03 - 30.11
1	11,5	0,5				väikelaevad	
2	12,0	0,5				väikelaevad	

Teenused

Kai nr	Kütus	Magavesi	Pilsivesi	Heitveed	Kaikraana	Elekter	Internet
1						*	
2						*	

Üld

kaldataualett

Kaldu sadam (2023)



Lõpesuu sadama sissesõit (sügavused BSCD2000^{EH2000})
sügavus 0,6 m

(SR) **Lõpesuu sadam** 58°29,47'N 23°16,15'E (rekonstrueerimisel)

Sildumiskohad (sügavused BSCD2000^{EH2000})

Sadam/ Kai nr	Kai pikkus (m)	Vee sügavus (m)	Veesõiduki maksimaalsed mõõtmed			Sadama ülesanne/ Kai otstarve	Nav. periood
			Pikkus (m)	Laius (m)	Süvis (m)		
			8,0	2,5	0,8	kohalik sadam	01.03 - 30.11
1	20,0	0,6				kalakai	

Lõpesuu sadam (2015)



(SR) Pae sadam 58°29,52'N 23°15,93'E

Sildumiskohad (sügavused BSCD2000^{EH2000})

Sadam/ Kai nr	Kai pikkus (m)	Vee sügavus (m)	Veesõiduki maksimaalsed mõõtmed			Sadama ülesanne/ Kai otstarve	Nav. periood
			Pikkus (m)	Laius (m)	Süvis (m)		
			9,0	2,8	1,0	kohalik sadam	01.03 - 30.11
1	40,0	0,8				kalakai	
2	4,5	0,8				ujuvkai	
3	4,5	0,8				ujuvkai	

Pae sadam (2015)



Valmeranna sadama sissesõit (sügavused BSCD2000^{EH2000})

Kanal 215° (035°)

pikkus 186 m

laius 7 m

sügavus 0,8 m

Looduslikud tingimused

täitub setetega

(SR) **Valmeranna sadam** 58°29,79'N 23°13,97'E

Sildumiskohad (sügavused BSCD2000^{EH2000})

Sadam/ Kai nr	Kai pikkus (m)	Vee sügavus (m)	Veesõiduki maksimaalsed mõõtmed			Sadama ülesanne/ Kai otstarve	Nav. periood
			Pikkus (m)	Laius (m)	Süvis (m)		
			8,0	2,0	1,0	kohalik sadam	01.03 - 30.11
1	17,6	1,1				kalakai	
2	23,9	1,1				kalakai	
3	29,4	1,1				kalakai	
slipp							

Teenused

Üld

kaldatualett

Valmeranna sadam (2015)



Sitme sadama sissesõit (sügavused BSCD2000^{EH2000})

Kanal

laius 5,0 m

sügavus 0,8 m

(SR) Sitme sadam 58°30,66'N 23°11,98'ESildumiskohad (sügavused BSCD2000^{EH2000})

Sadam/ Kai nr	Kai pikkus (m)	Vee sügavus (m)	Veesõiduki maksimaalsed mõõtmed			Sadama ülesanne/ Kai otstarve	Nav. periood
			Pikkus (m)	Laius (m)	Süvis (m)		
			4,5	1,5	0,8	kohalik sadam	01.03 - 31.10
slipp							
1	17,0	0,8				väikelaevad	
2	18,0	0,8				väikelaevad	

Teenused

Üld

kaldataualett

Sitme sadam (2021)



Pädaste Mõisa sadama sissesõit

Kanal 010° (190°)

pikkus 170 m

laius 5 m

sügavus 1,5 m

Piirangud

kohalike olude tundmine vajalik

Keelud

sissesõit ainult sadamapidaja loal

Pädaste Mõisa sadam 58°32,91'N 23°16,68'E

Sildumiskohad

Sadam/ Kai nr	Kai pikkus (m)	Vee sügavus (m)	Veesõiduki maksimaalsed mõõtmed			Sadama ülesanne/ Kai otstarve	Nav. periood
			Pikkus (m)	Laius (m)	Süvis (m)		
			5,0				
1		1,5					

Teenused

Üld

kaldatualett

Pädaste Mõisa sadam (2012)



Laasikse-Pädaste paadisadam 58°32,66'N 23°16,95'E (erasadam)

S i s s e s õ i t

Piirangud

kohalike olude tundmine vajalik

Keelud

sissesõit ainult sadamapidaja loal

Haukaküüdse-Simisti paadisadam 58°32,41'N 23°18,18'E (erasadam)

S i s s e s õ i t

Piirangud

kohalike olude tundmine vajalik

Keelud

sissesõit ainult sadamapidaja loal

Lõunaranna sadama sissesõit (sügavused BSCD2000^{EH2000})

Navigatsioonimärgid

Lõunaranna sadamakai tulepaak (786/3635)

Lõunaranna teljetooder nr 1 (3178-1)

Lõunaranna teljetooder nr 2 (3178-2)

Lõunaranna teljetooder nr 3 (3178-3)

Lõunaranna teljetooder nr 4 (3178-4)

Kanal 0,0° (180,0°)

laius 22,0 m

sügavus 2,6 m

lateraalmärgid

(SR) Lõunaranna sadam 58°32,46'N 23°19,16'E (www.lounaranna.ee)

Sadama tööaeg

10.00 - 20.00

Piirangud

kõikide aluste liikumiskiirus ei tohi ületada 3 sõlme

eelisolukorras on väljuv laev

Sisse-, väljasõidukeeld

tuule kiirusel üle 15 m/s

laine kõrgusel üle 1 m

nähtavusel alla 50 m

Looduslikud tingimused

ei ole kaitstud tugevate NE-suuna tuulte eest

Sildumiskohad (sügavused BSCD2000^{EH2000})

Sadam/ Kai nr	Kai pikkus (m)	Vee sügavus (m)	Veesõiduki maksimaalsed mõõtmed			Sadama ülesanne/ Kai otstarve	Nav. periood
			Pikkus (m)	Laius (m)	Süvis (m)		
			17,0	5,0	2,2	väikelaevade teenindamine	31.05 - 01.09
1	70,0	0,8				väikelaevad	
slipp							
2	70,0	1,1				väikelaevad	
3	30,0	1,6				väikelaevad	
4	12,0	2,1				ujuvkai	
5	17,0	2,6				ujuvkai	
6	15,0	2,6					

Teenused

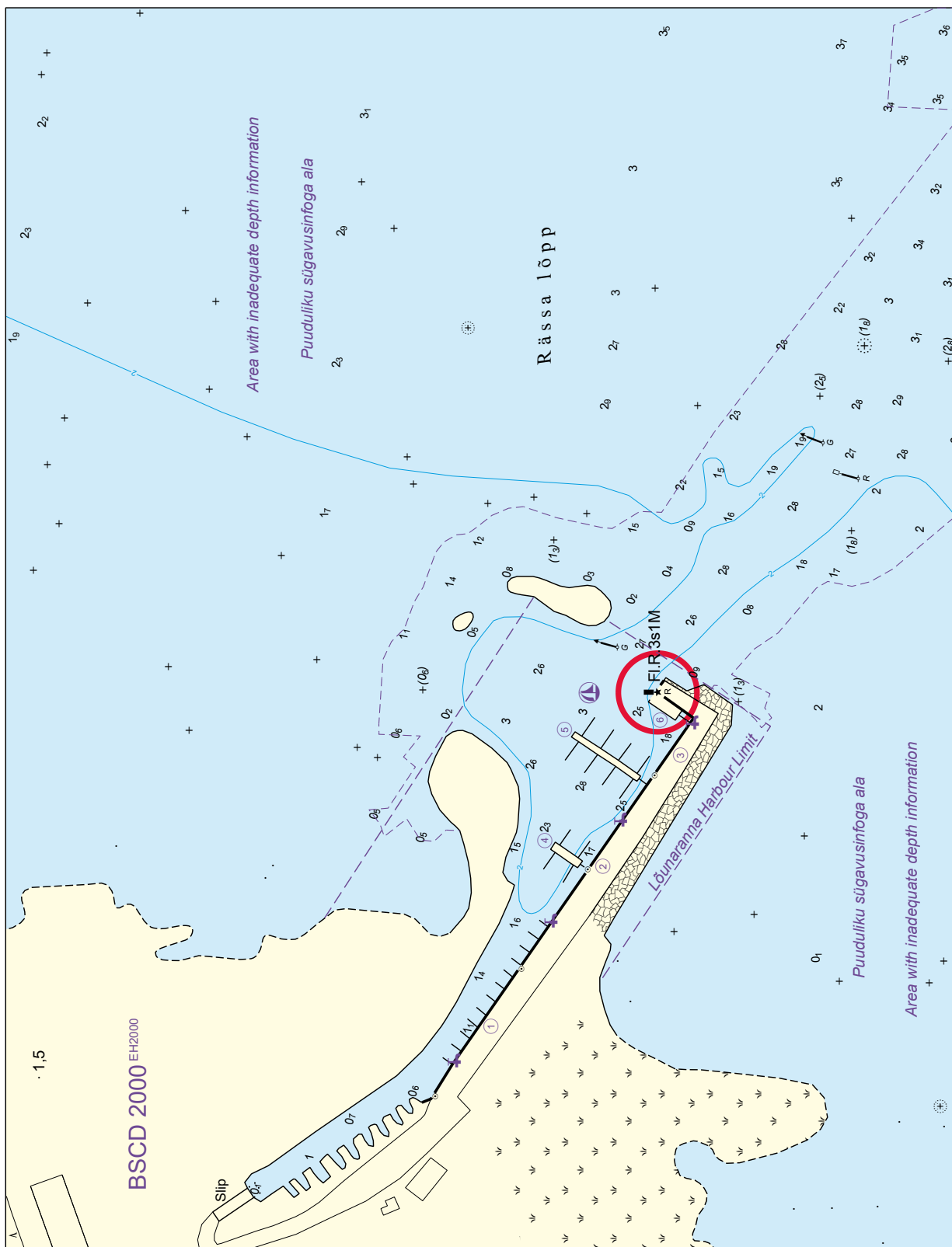
Kai nr	Kütus	Magevesi	Pilsivesi	Heitveed	Kaikraana	Elekter	Internet
1	*	*				*	
2		*				*	
3	*	*				*	
4	*	*				*	
5	*	*				*	
6		*				*	

Üld

olmeprügi vastuvõtt

saun, kaldatualett, pesupesemisvõimalus

Lõunaranna sadam (2020-2) N ↑



Lõunaranna sadam (2012)



Rässa paadisadam 58°32,75'N 23°19,90'E (erasadam)

S i s s e s õ i t

Piirangud

kohalike olude tundmine vajalik

Keelud

sissesõit ainult sadamapidaja loal

Ranna-Rässa paadisadam 58°32,60'N 23°20,02'E (erasadam)

S i s s e s õ i t

Piirangud

kohalike olude tundmine vajalik

Keelud

sissesõit ainult sadamapidaja loal

Ruhnu sadama sissesõit (sügavused BSCD2000^{EH2000})

Navigatsioonimärgid

Ringsu siht 286,6° - 106,6°

Ruhnu sadama sihi alumine tulepaak ([994/3482·4](#))

Ruhnu sadama sihi ülemine tulepaak ([995/3482·401](#))

Ruhnu sadama idamuuli tulepaak ([992/3482·51](#))

Ruhnu sadama läänemuuli tulepaak ([991/3482·5](#))

Ruhnu sadama teljepoi ([996/-](#))

Kanal

pikkus 1130 m

laius 50 m

sügavus 2,9 m

Piirangud

laevade üheaegsel sadamasse sisse- ja väljasõidul kehtib sadamast väljuva laeva eesõigus, v.a juhul kui tegu on hädaolukorraga

väikelaevad peavad laevade lähenemisel hoiduma telgjoonest nii kaugemale, kui seda võimaldab nende endi meresõiduohutus

^(SR) **Ruhnu sadam** 57°46,8'N 23°16,3'E (<https://saarteliinid.ee/ruhnu/>)

Sidekanalid

ULL 11 – Ruhnu sadam

Piirangud

laev peab liikuma minimaalse kiirusega, mille puhul ta säilitab juhitavuse

vedurlaeva teenuse kasutamine sadama akvatooriumil on kohustuslik vööripõtkurita laevadele pikkusega 15 m ja enam

sõidugraafiku järgi liikuvale parvlaeval on alati sadamasse sisenemise ja sealt väljumise eesõigus

Sisse-, väljasõidukeeld

tuule kiirusel üle 15 m/s

S- ja SE-tuule kiirusel üle 7 m/s, laine kõrgusel kai ääres üle 1 m ning nähtavusel alla 5 kbt

Manööver

laeva ümberpaigutamine on lubatud üksnes sadamakapteni teenistuse loal

laeva ümberpaigutamisel on lootsimine kohustuslik, v.a haalamisel

Ilm reaals

www.ilmateenistus.ee/meri/vaatlusandmed/ruhnu/?lang=et

Sildumiskohad (sügavused BSCD2000^{EH2000})

Sadam/ Kai nr	Kai pikkus (m)	Vee sügavus (m)	Veesõiduki maksimaalsed mõõtmed			Sadama ülesanne/ Kai otstarve	Nav. periood
			Pikkus (m)	Laius (m)	Süvis (m)		
			30,0	15,0	2,7	kaubanduslik meresõit	01.05 - 31.12
1	20,0	2,3	30,0	15,0	2,7	üldkai	
2	115,0	2,0				üldkai	
slipp							
3	33,0	2,6	30,0	15,0	2,6	üldkai, ramp	
4	33,0	2,8	30,0	10,0	2,6	üldkai	
jahisadam							
5	24,0	2,2	13,0	4,0		ujukai	
6	40,0	2,6 - 2,8	13,0	4,0	2,6	ujukai	
7	45,0	2,8	13,0	4,0	2,6	ujukai	
8	60,0	1,6 - 2,5				ujukai	

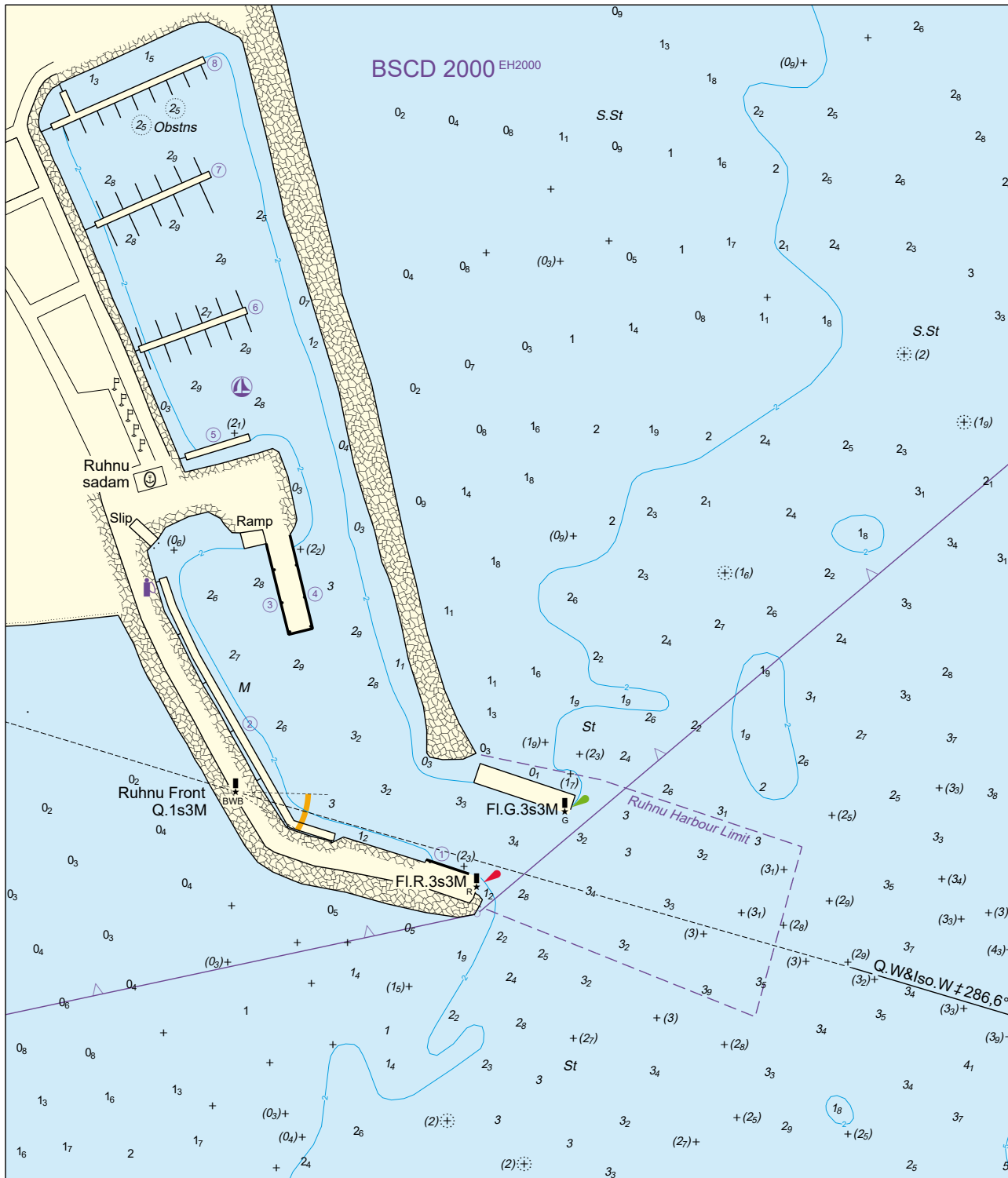
Teenused

Kai nr	Kütus	Magavesi	Pilsivesi	Heitveed	Kaikraana	Elekter	Internet
1						*	Wi-Fi
2	*					*	Wi-Fi
3						*	Wi-Fi
4						*	Wi-Fi
5		*				*	Wi-Fi
6		*				*	Wi-Fi
7		*				*	Wi-Fi
8		*				*	Wi-Fi

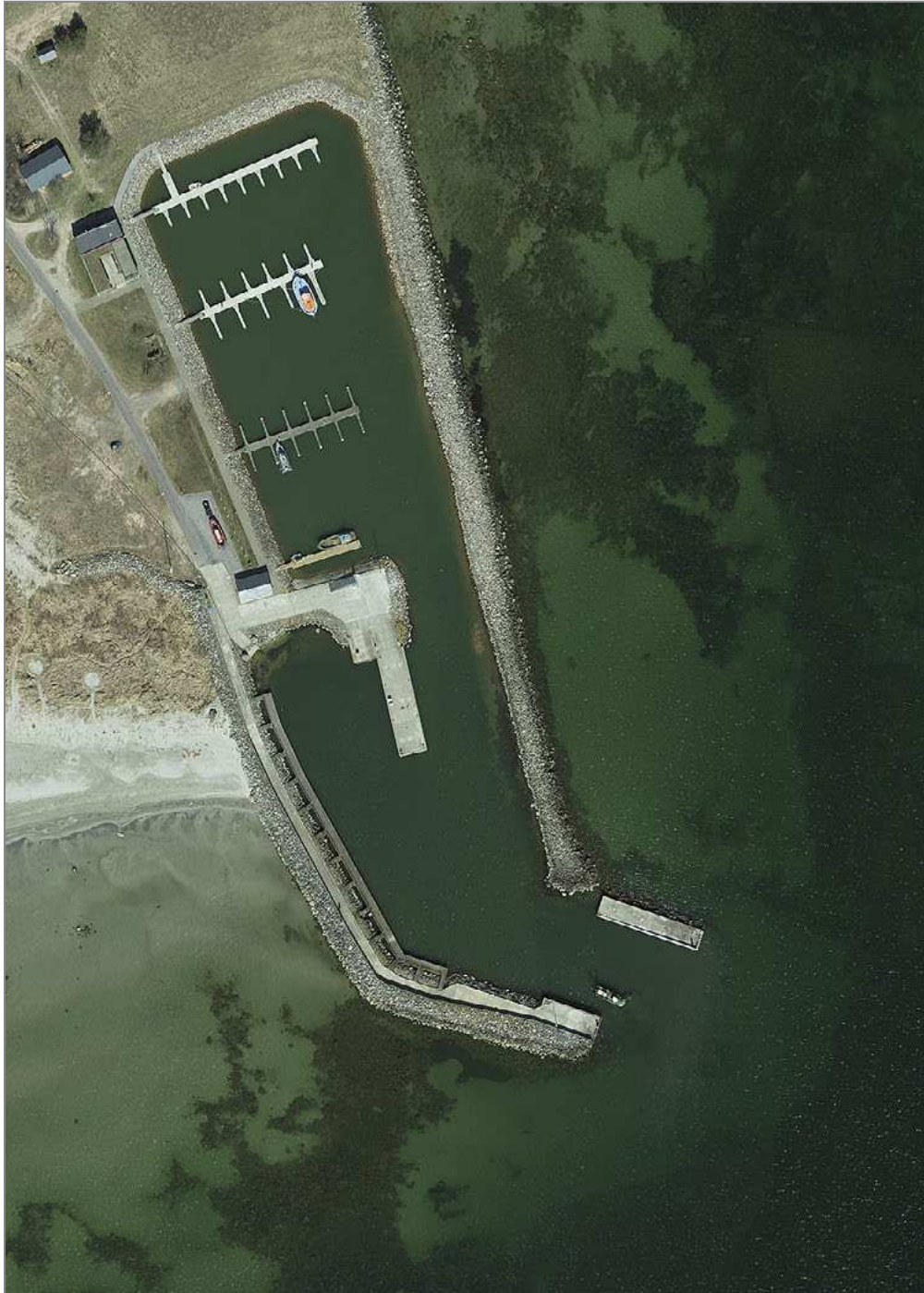
Üld

olmeprügi ja jäätmete vastuvõtt
saun, dušš, kaldatualett, pesupesemisvõimalus

Ruhnu sadam (2023)



Ruhnu sadam (2021)



UJUVMÄRGISTUS

TINGMÄRGID

Kardinaalmärgid

TULETA MÄRGID	TULEGA MÄRGID
<p>Topimärk (kui on): 2 musta koonust</p>	<p>Valge tuli</p> <p>Aeg (sekundid)</p> <p>0 5 10 15</p> <p>Näidatud periood</p> <p>Põhjamärk Q</p> <p>Idamärk Q(3)10s</p> <p>Lõunamärk Q(6)+LFl.15s</p> <p>Läänemärk Q(9)15s</p> <p>Periodid 5s, 10s ja 15s ei ole alati kaardile kantud</p>

Eraldiasetseva ohu märgid on paigaldatud ohu kohale, mille ümber on ohutu vesi

Märk: must, punase horisontaalse vöödiga
 Topimärk (kui on): 2 musta kera



FI(2)

valge tuli

Ohutu vee ehk teljemärgid, kanali keskjoone märgid

Märk: puna-valged vertikaalsed triibud
 Topimärk (kui on): punane kera



LFl.10s või
 Mo(A)

valge tuli

Eriotstarbelised märgid, mis ei aita laevasõidul, vaid viitavad spetsiaalsetele objektidele

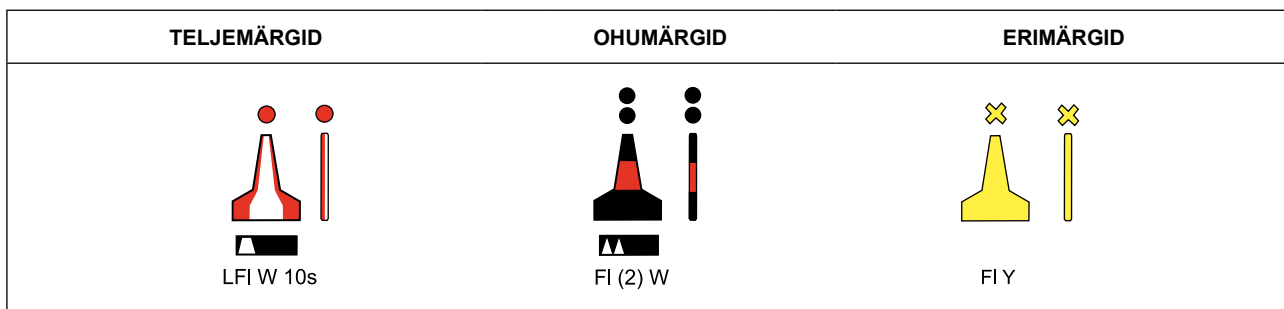
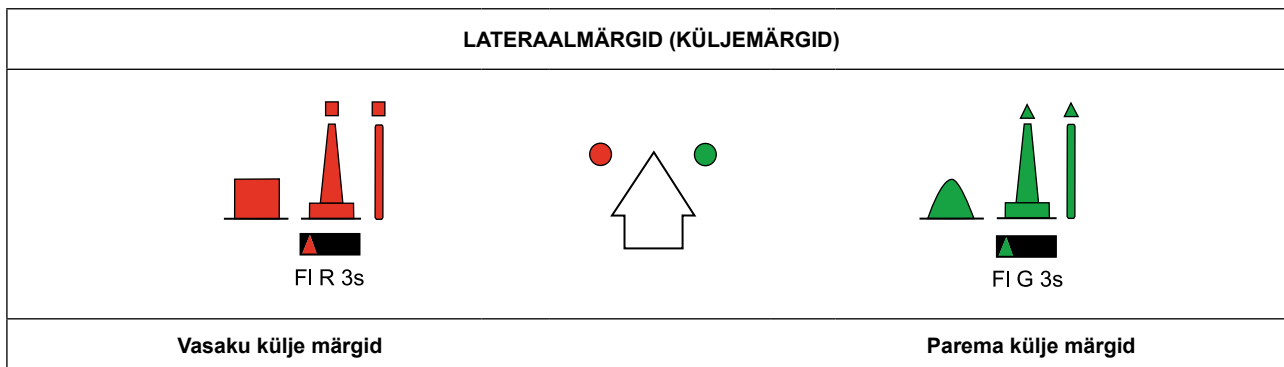
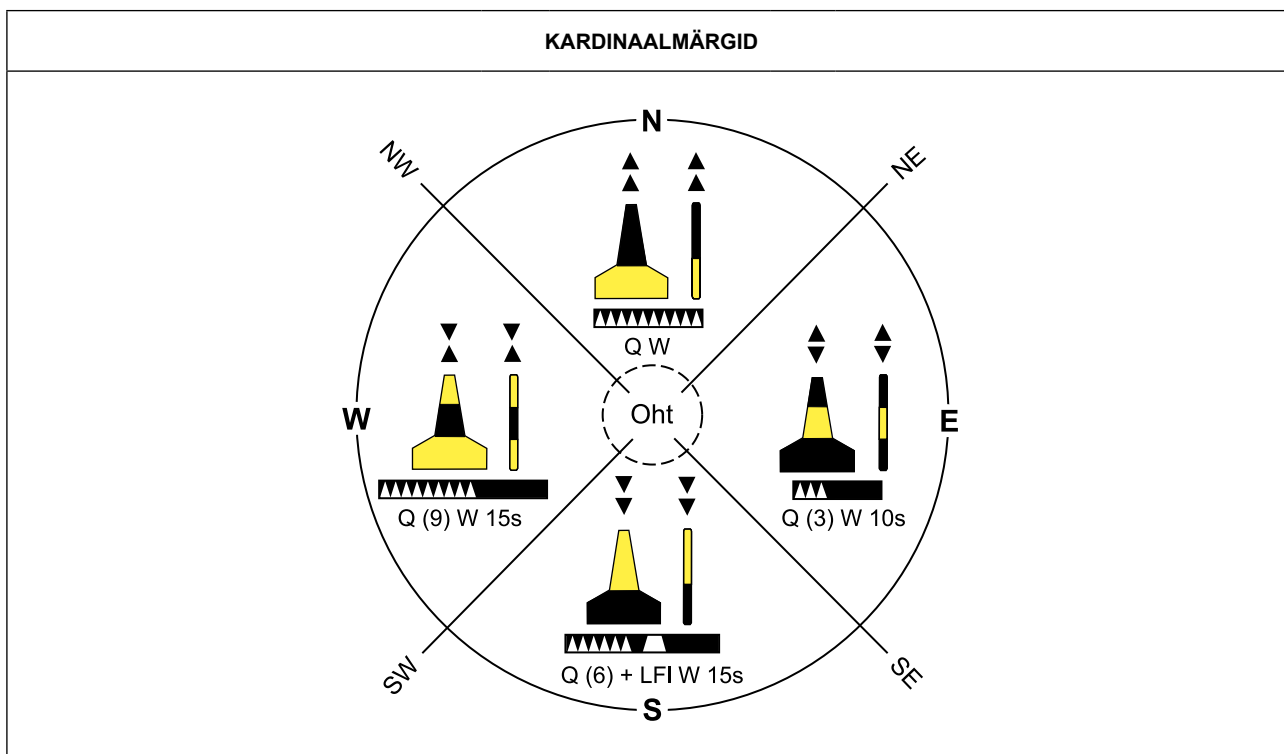
Märk: kollane
 Topimärk (kui on): kollane x



FI.Y

kollane tuli

VÄRVISKEEM



Märkus: tuleta märgidel on enamasti kasutusel helkurmaterjal, kaartidel seda üldjuhul ei näidata

EESTI MERESIDE

Tallinn Raadio

MMSI

002761000

telefon

+3726991170

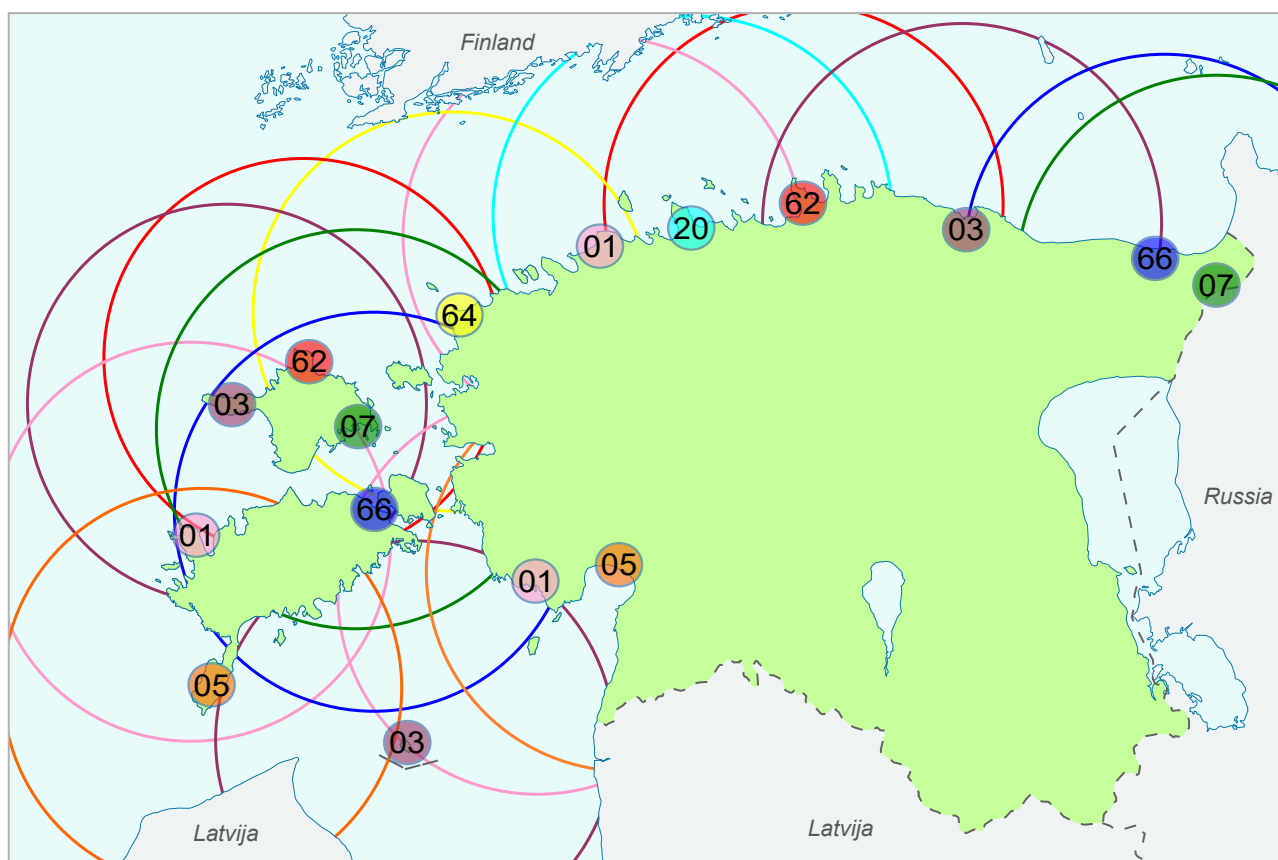
fax

+3726991171

e-post

tallinnradio@riks.ee

tugijaamade kaart



○ - Tallinn Raadio tugijaamad ja ULL dupleksside töökanalid