



TRANSPORDIAMET

# Eesti lootsiraamat

## 2. osa Väinameri

### 2.3 Väinamere W-osa

Uus väljaanne 01.04.2024

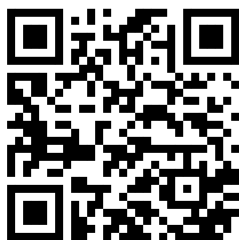
© Transpordiamet  
Kartograafia osakond

Viies väljaanne aprill 2024

Eesti lootsiraamatus on kasutatud Maa-ameti fotosid

Eesti lootsiraamatus on lingitud Joel Tammeti aeroppanoraamidele [www.estonia360.ee/sadamad/](http://www.estonia360.ee/sadamad/)

Lootsiraamatu osasid korrigeeritakse vastavalt navigatsiooniteabele, kord kuus  
kodulehekülg: <https://transpordiamet.ee/lootsiraamat>



## KÕRGUSSÜSTEEM

lootsiraamatus näidatud sügavused vastavad Balti 1977. a normaalkõrgussüsteemile BK77 ehk "Kroonlinna nullile", välja arvatud kui on teisiti näidatud (BSCD2000<sup>EH2000</sup>)

alates 2018. a algusest algas üleminek Baltic Sea Chart Datum 2000<sup>EH2000</sup> (EVRS) ehk "Amsterdami nullile"  
<https://transpordiamet.ee/korgussusteem>

## NAVIGATSIOONITEAVE

Veebirakendus Nutimeri  
<https://gis.vta.ee/nutimeri/>

Laevateede teepunktid:  
[www.transpordiamet.ee/sites/default/files/documents/2021-05/Teepunktid.pdf](http://www.transpordiamet.ee/sites/default/files/documents/2021-05/Teepunktid.pdf)

Tallinn Raadio ULL 1, 3, 5, 7, 20, 62, 64, 66 ja KL 3310 kHz kell 02.33, 06.33, 10.33, 14.33, 18.33, 22.33 UTC

Navigatsioonihoiatused Eesti vetes:  
<https://gis.vta.ee/navhoiatused/et.html>

### NAVTEX

jaam: Tallinn  
tähis: F  
sagedus: 518 kHz  
eetriajad 00:50, 04:50, 08:50, 12:50, 16:50, 20:50 UTC

[www-o.sjofartsverket.se/en/Maritime-services/Maritime-Traffic-Information/Navigational-Warnings/NAVTEX/](http://www-o.sjofartsverket.se/en/Maritime-services/Maritime-Traffic-Information/Navigational-Warnings/NAVTEX/)

Tedaanded Meremeestele:  
<https://transpordiamet.ee/NtM>

Navigatsioonimärgid Eesti vetes:  
<https://transpordiamet.ee/listoflights>

Talvine navigatsioon:  
[www.transpordiamet.ee/jaamurre-ja-talvine-navigatsioon](http://www.transpordiamet.ee/jaamurre-ja-talvine-navigatsioon)

telefon  
+3725243842

e-post  
[winternavigation@transpordiamet.ee](mailto:winternavigation@transpordiamet.ee)

riiklike jääteede rajamisega võidakse ajutiselt peatada Väinamerd läbiv laevaliiklus

## ETTEKANNE

Häired navigatsioonimärkide töös, ohtlikud olukorrad, õigusrikkumised  
telefon

+3726205665

e-post  
[navinfo@transpordiamet.ee](mailto:navinfo@transpordiamet.ee)

Turvaintsident

telefon  
+3726205665

e-post  
[maritime.security@transpordiamet.ee](mailto:maritime.security@transpordiamet.ee)

# KORREKTUURID

2023 aastal muudetud leheküljed: -

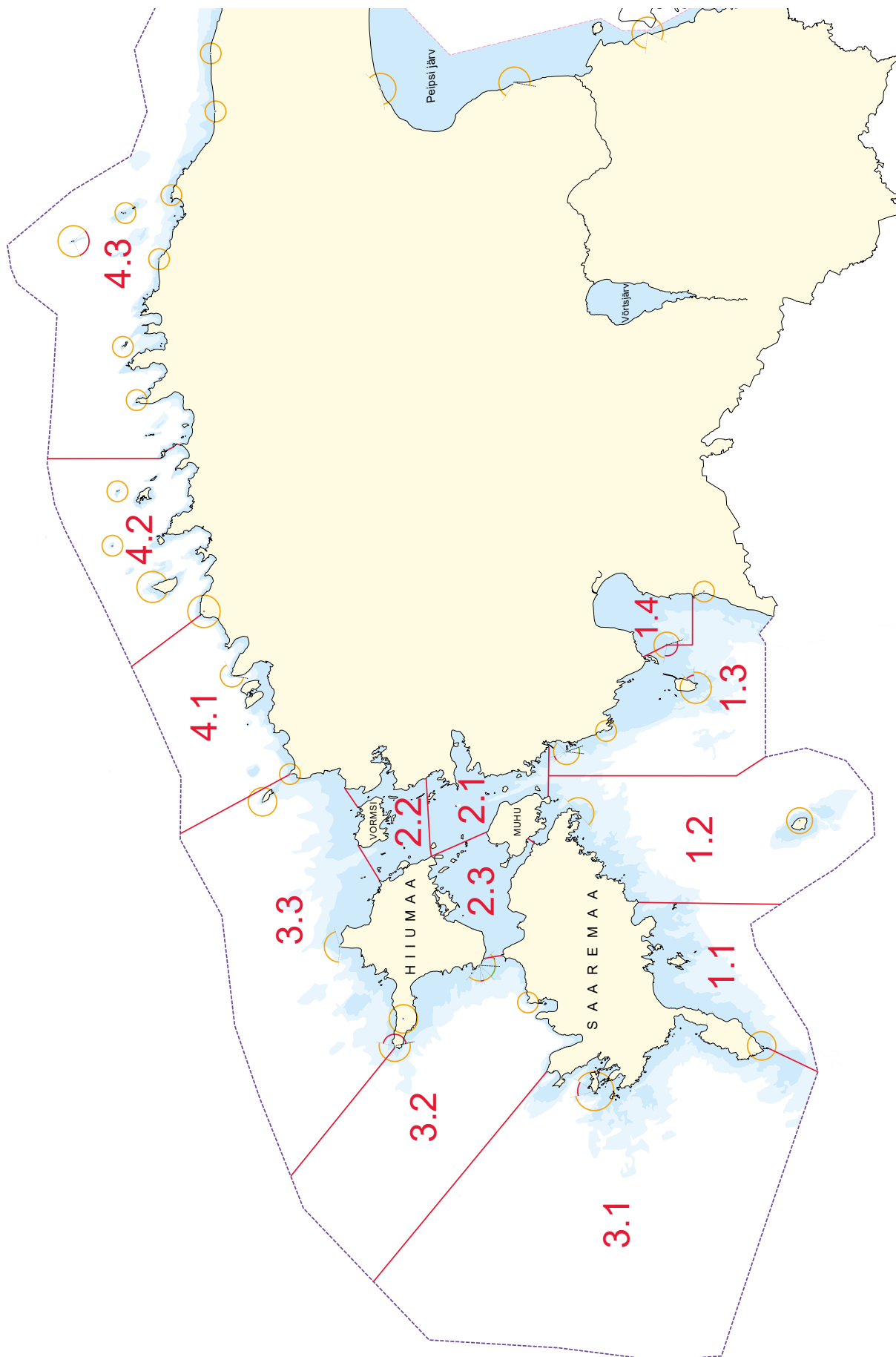
4. väljaanne

Kuu	Lehekülje number																																	Kuu			
	1	2	3	4	5	6	7	8	9	10	11	12	13	14	15	16	17	18	19	20	21	22	23	24	25	26	27	28	29	30	31	32	33				
I																																					
II																																					
III																																					
IV																	Viies väljaanne																				
V																																					
VI																																					
VII																																					
VIII																																					
IX																																					
X																																					
XI																																					
XII																																					

Kuu	Lehekülje number																																	Kuu			
	34	35	36	37	38	39	40	41	42	43	44	45	46	47	48	49	50	51	52	53																	
I																																					
II																																					
III																																					
IV																	Viies väljaanne																				
V																																					
VI																																					
VII																																					
VIII																																					
IX																																					
X																																					
XI																																					
XII																																					

Kõikidest muudatustest palume teatada: [navinfo@transpordiamet.ee](mailto:navinfo@transpordiamet.ee)

LOOTSIRAAMATU PIIRKONDADE SCHEEM



## MEREPÄÄSTE JA MEREREOSTUS

JRCC Tallinn

valmisolek

ööpäevaringne

kanal/sagedus

VHF-DSC 70 CH

VHF 16 CH

VHF 69 CH

MF-DSC 2187,5 kHz

MF 2182 kHz

kutsung

Tallinna Merevalvekeskus

INMARSAT-C

581492480040

telefon

+3726191224

häirekeskus 112

fax

+3726922501

e-post

[jrcc@politsei.ee](mailto:jrcc@politsei.ee)

### Vabatahtlikud

Eesti Vabatahtlik Mere- ja Järvepääste

<https://sar.ee/projektid/vomare-2/>

### Väinameri

piirkonda kirjeldav informatsioon osas 2.1

### Ilmastik

piirkonda kirjeldav informatsioon osas 2.1

### Ilm reaajas

KAUR [www.ilmateenistus.ee/ilm/ilmavaatlused/vaatlusandmed/kaart/?lang=et](http://www.ilmateenistus.ee/ilm/ilmavaatlused/vaatlusandmed/kaart/?lang=et)

METOC <http://on-line.msi.ttu.ee/metoc/>

MSI <http://on-line.msi.ttu.ee/kaart.php>

### Ilmateated

KAUR [www.ilmateenistus.ee/meri/mereprognoosid/mereilm/?lang=et](http://www.ilmateenistus.ee/meri/mereprognoosid/mereilm/?lang=et)

Tallinn Raadio ULL 1, 3, 5, 7, 20, 62, 64, 66 ning KL 1650 kHz kell 06.33 ja 15.33 kohaliku aja järgi

KAUR [www.ilm.ee/kola/grib-test/javascriptiga/](http://www.ilm.ee/kola/grib-test/javascriptiga/) (*vajab Javat*)

### Tormihoiatused

Tallinn Raadio ULL 1, 3, 5, 7, 20, 62, 64, 66 ning KL 3310 kHz kohe pärast vaikuseminuteid

KAUR [www.ilmateenistus.ee/ilm/prognoosid/hoiatused/?lang=et](http://www.ilmateenistus.ee/ilm/prognoosid/hoiatused/?lang=et)

e-postile tellimine [www.ilmateenistus.ee/teenused/teenuste-tellimine/](http://www.ilmateenistus.ee/teenused/teenuste-tellimine/)

### Jääkaart

KAUR [www.ilmateenistus.ee/meri/jaakaart/#zoomableStaticMap/zoomOff](http://www.ilmateenistus.ee/meri/jaakaart/#zoomableStaticMap/zoomOff)

## Piirkonnad

### 2.1 Väinamere S-osa

### 2.2 Väinamere N-osa

### 2.3 Väinamere W-osa

Naistlaiu sadam	lk 16
Salinõmme vanasadam	lk 16
Salinõmme sadam	lk 17
Salinõmme paadisadam	lk 19
Meremäe-Salinõmme paadikai	lk 19
Taaliku sadam	lk 20
Matsi-Orinõmme paadikai	lk 20
Koguva sadam	lk 21
Ranna-Orissaare paadisadam	lk 24
Rannaväljaku paadikai	lk 24
Orissaare sadam	lk 25
Uisusadam	lk 28
Rästa-Orissaare paadikai	lk 28
Kassariotsa sadam	lk 29
Kassari sadam	lk 30
Rannaküla paadisadam	lk 32
Tilgu-Orjaku paadisild	lk 32
Männiku sadam	lk 33
Orjaku sadam	lk 34
Tuletorni kai	lk 37
Reigi-Orjaku paadisadam	lk 37
Kata-Orjaku paadisadam	lk 37
Paadi-Orjaku paadisadam	lk 37
Puulaiu paadisadam	lk 38
Triigi sadam	lk 39
Soela sadam	lk 43
Tärkma sadam	lk 46
Sõru sadam	lk 47
Sõru Jahisadam	lk 47



2.3 MEREALA SKEEM



**2.3 mereala navigatsioonikaardid**

<b>Veeteede Ameti kaardi nr</b>	<b>INT kaardi nr</b>	<b>Möötkava</b>
305	1215	250 000
513		100 000
622		50 000
752		25 000

<b>Atlas</b>
Eesti merekaardid 2. osa
Eesti merekaardid 3. osa

Transpordiameti navigatsioonikaartide edasimüüjad: [www.transpordiamet.ee/navigatsioonikaardid](http://www.transpordiamet.ee/navigatsioonikaardid)

**Kaartide uued väljaanded**

uute väljaandmisel ei ole vanad kaardid enam kasutusel ja korrekture neile enam välja ei anta

**Kaablid ja torujuhtmed**

kaablite alal, kaablitrassil, torujuhtmetel ja nendest 0,5 M ulatuses mõlemal pool on ankurdamine, traalimine ja mistahes muu neid kahjustada võiv tegevus keelatud

## 2.3 Väinamere W-osa

### Lähiümbrus

#### L a h e d

Laht	Asukoht, piir	Kirjeldus	Piirangud
Soonlepa laht	58°49,37'N 23°00,51'E	keskosas sügavus 2,2–3,5 m; palju veealuseid rahne	Hiiumaa laidude KA (¹)
Lõpemeeri	58°38,68'N 23°05,63'E	sügavus valdavalt alla 3 m; rannaäär kivine	
Õunaku laht	58°48,30'N 22°56,11'E	keskosas sügavus 2,2–3,2 m	Käina lahe-Kassari KA (²)
Salinõmme laht	Õunaku lahe N-osa	madal	
Väike väin, N-osa	58°35,56'N 23°03,26'E	avaosas sügavus kuni 5,5 m, muidu madal	
Kassari laht	58°46,64'N 22°50,91'E	avaosas sügavus kuni 4,7 m; palju veepinnatasa kive	
Mäealuse laht	Kassari lahe NNE-osa	madal, palju kive	
Jausa laht	58°47,14'N 22°44,77'E	avaosas sügavus kuni 4 m, keskosas 2–2,5 m, N-osas alla 2 m	
Triigi laht	58°35,73'N 22°44,60'E	avaosas sügavus kuni 7 m, keskosas kuni 5 m	
Upsu laht	58°35,52'N 22°39,13'E	avaosas sügavus kuni 6 m, keskosas kuni 4 m, kivine	
(¹) - sõitmine kiiremini kui 8 sõlme on keelatud, sihtkaitsevööndist läbisõit mootoriga, elektrimootoriga või seisatud sisepõlemismootoriga ujuv vahendiga on lubatud			
(²) - veesõidukiga sõitmine kiiremini kui 5 sõlme on keelatud			

## Ohud

Laht	Oht	Vähim sügavus (m)	Asukoht N/E		Nav. märk	Märgi nr	Märkused
	Viinakari	1,2	58°42,84'	23°10,24'	S-tooder	3131	
Lõpemeeri	nimetu	1,0	58°39,45'	23°06,23'			
Lõpemeeri	kivi	teadmata	58°38,47'	23°04,17'			
	Väinakari	0,6	58°42,46'	23°03,91'	S-tooder	3240	
	nimetu	0,4	58°46,68'	23°01,54'			
Soonlepa laht	nimetu	1,3	58°47,82'	23°01,39'			
Soonlepa laht	Kivihunnik	1,1	58°48,44'	23°01,73'			kivikülv 0,5 kbt raadiuses
Soonlepa laht	Lahesügava kivi	1,1	58°49,26'	23°00,95'			
Soonlepa laht	Viireliiva kivi	0,5(*)	58°49,3(*)	22°59,83'			(*) - andmed vajavad täpsustamist
Õunaku lahe suu	nimetu	1,0	58°46,71'	22°57,60'	S-tooder	2128.3	
Õunaku lahe suu	nimetu	teadmata	58°46,72'	22°55,89'			
Õunaku laht	kivi	veepinnatasa	58°47,69'	22°54,13'			
Väike väin	vrakk	2,9	58°36,52'	22°59,40'			Orissaare sihi lähedal
	nimetu	0,9	58°45,15'	22°55,92'	S-tooder	2213	
	nimetu	0,5	58°46,35'	22°54,41'			
	kivi	0,6	58°37,43'	22°50,45'			
	Hundirahu	teadmata	58°45,05'	22°50,34'			
	Suur Hunt	teadmata	58°44,10'	22°50,58'			
	nimetu	2,4	58°37,90'	22°51,90'			
	Kustavi rahu	0,2 (*)	58°44,17'	22°47,75'	S-tooder	2214	(*) - andmed vajavad täpsustamist
	nimetu	teadmata	58°37,54'	22°49,91'			
	Väinarahu	1,0	58°43,89'	22°45,21'	E-poi	710	Orjaku sihi lähedal
Jausa laht	Suurrahu	0,6	58°44,91'	22°44,90'	E-tooder	2209	Orjaku sihi lähedal
Jausa laht	nimetu	1,6	58°45,97'	22°46,76'			Orjaku sihi lähedal
Triigi laht	vrakk „Helge“	teadmata	58°35,72'	22°45,90'			
Triigi laht	vrakk	2,6	58°35,47'	22°43,86'			
Triigi laht	vrakk „Olhon“	teadmata	58°34,82'	22°44,27'			
	nimetu	0,8	58°36,11'	22°41,27'			
	vrakk	4,5	58°38,54'	22°37,45'			
	Tärkma madal	1,3	58°39,89'	22°35,65'			
	Emmaste madal	0,9	58°40,15'	22°34,66'	v/k tooder	3125	Sõru sihi lähedal
	nimetu	0,3	58°40,68'	22°31,43'			

## Ajaloolised vrakid

veealusel mälestisel ja sellele lähemal kui 300 m on traalimine, ankurdamine, süvendamine, tahkete ainete kaadamine ja Muinsuskaitse ameti väljastatud loata sukeldumine keelatud

## Saared, laiud

Laht	Saar, laid	Asukoht N/E		Kirjeldus	Märkused
	Ahelaid	58°44,48'	23°08,03'	1,4 m kõrge, kivid, metsatukk	Hiiumaa laidude KA <sup>(3)</sup>
	Körgelaid	58°45,26'	23°05,69'	6,5 m kõrge, metsatukk	Hiiumaa laidude KA <sup>(4)</sup>
	Vareslaid	58°45,86'	23°04,81'	5,0 m kõrge, võsa, metsatukk	Hiiumaa laidude KA <sup>(4)</sup>
	Hanikatsi laid	58°46,63'	23°02,83'	7,2 m kõrge, metsatukk	
	Saarnaki laid	58°48,26'	22°59,96'	7,5 m kõrge, mets; edalarannas rannavall	
	Kaevatsi laid	58°49,12'	23°04,34'	7,7 m kõrge, mets, võsa	
	Öakse laid	58°49,44'	22°58,63'	6,9 m kõrge, rohi, võsa	Hiiumaa laidude KA <sup>(5)</sup>
	Sääri	58°39,39'	23°07,67'	madal, kivid	
	Kõinastu laid	58°38,14'	23°01,41'	15 m kõrge, klibuvallid, moreenpank; lehtmets, rohi	
Väike väin, N-osa	Saapakare	58°33,95'	23°04,73'	madal, kivid	
Väike väin, N-osa	Poistekare	58°33,59'	23°05,77'	madal, rohi	
Õunaku laht	Ruserahu	58°48,60'	22°53,89'	madal, võsa	
Õunaku laht	Taguküla laid	58°47,04'	22°52,76'	2,6 m kõrge	
Õunaku laht, W-kallas	Kassari saar	58°47,99'	22°50,15'	kuni 5 m kõrge; lehtmets, rannikul kadakad	
Jausa laht	Haldrekarahu	58°46,45'	22°46,61'	kuni 2 m kõrge, rohi	

<sup>(3)</sup> - inimeste viibimine on keelatud 14.02 - 01.11, sihtkaitsevööndis on sõitmine kiiremini kui 8 sõlme keelatud  
<sup>(4)</sup> - inimeste viibimine on keelatud 01.04 - 01.06, sihtkaitsevööndis on sõitmine kiiremini kui 8 sõlme keelatud  
<sup>(5)</sup> - inimeste viibimine on keelatud 01.04 - 15.07

## Navigatsioonimärgid

Eesti navigatsioonimärkide andmekogu - <a href="https://nma.vta.ee/">https://nma.vta.ee/</a>			
Saar, laid	Nav. märk	Märgi nr	Märkused
	Seanina tulepaak	825/3639	
Kõinastu laid	Kõinastu tulepaak	898/3640-8	
	Rannaküla tulepaak	901/3641	
	Emmaste sihi ülemine tulepaak	692/3720-1	
	Emmaste sihi alumine tulepaak	691/3720	
	Sõru sihi alumine tulepaak	701/3721	
	Sõru sihi ülemine tuletorn	702/3721-1	

## Muud märgid

Saar, laid	Märk	Asukoht N/E		Märkused
	Nõmmküla sidemast	58°40,25'	23°11,55'	lennutakistuse tuled
	Valipe sidemast	58°52,10'	22°57,53'	lennutakistuse tuled
	Suuremõisa sidemast	58°52,26'	22°56,41'	lennutakistuse tuled
	Pühalepa kirik	58°52,40'	22°57,31'	
Kassari saar	Kassari kabel	58°48,61'	22°51,84'	
	Käina sidemast	58°49,87'	22°46,65'	lennutakistuse tuled
	Allika sidemastid (2 tk)	58°50,35'	22°47,30'	lennutakistuse tuled
Kassari saar	Kassari sidemast	58°47,24'	22°49,83'	
	Jaani kirik	58°36,81'	22°54,91'	
	Põllu-Koguva tuuleveski	58°36,00'	23°05,06'	
	Juhani-Koguva tuuleveski	58°35,84'	23°04,72'	
	Orissaare sidemast	58°33,52'	23°04,00'	lennutakistuse tuled
	Orissaare sidemast	58°33,75'	23°05,45'	lennutakistuse tuled
	Orissaare korsten	58°33,59'	23°04,39'	
	Orissaare veetorn	58°33,62'	23°04,80'	
	Orissaare telemast	58°33,24'	23°04,78'	lennutakistuse tuled
	Kavandi sidemast	58°36,22'	22°50,45'	lennutakistuse tuled
	Kavandi radaritorn	58°36,98'	22°48,38'	
	Luguse sidemast	58°48,63'	22°44,10'	lennutakistuse tuled
	Aadma sidemast	58°48,15'	22°39,30'	lennutakistuse tuled
	Leisi sidemast	58°34,06'	22°41,34'	lennutakistuse tuled
	Leisi telemast	58°34,04'	22°40,97'	lennutakistuse tuled
	Leisi veetorn	58°34,01'	22°41,39'	
	Emmaste sidemast	58°42,33'	22°35,02'	lennutakistuse tuled
	Metsalauka sidemastid (2 tk)	58°43,16'	22°34,09'	lennutakistuse tuled
	Emmaste kirik	58°42,40'	22°35,42'	
	Pakulaiu vaatlustorn	58°38,45'	22°32,28'	

### Looduslikud tingimused

#### R a n n i k

Seanast Pitkana nukini on rannik valdavalt metsane ja kõrge rand on enamasti ääristatud 1–3 kbt laiuse üksikute veealuste kivide vööndiga

veeala sügavus avaosas 6 m, põhjas möll, liiv, savi

Sarve poolsaarest Emmasteni on rannik enamasti madal ja metsane rannajoon on liigestatud, lähed madalad rannamadal on 1–2 M lai, leidub rohkesti karisid ja kive

Pitkana nukast Pammana poolsaareni on rannik kõrge ja metsane rannikumadala laius 2 kbt, lahtedes kuni 1,5 miili; alla 2 m ala on kivirohke

veeala sügavus 6–9 m, põhjas möll ja liivaga kaetud savi rannamadalal kohati ohtrasti rahne

Soela väinas on pinnahoovus kuni 4 sõlme

### Laevasõidupiiirangud

#### K e e l u d

kaablite alal, kaablitrassil, torujuhtmel ja nendest 0,5 M ulatuses mõlemal pool on ankurdamine, traalimine ja mistahes muu kaableid või torujuhtmeid kahjustada võiv tegevus keelatud

veealusel mälestisel ja sellele lähemal kui 300 m on traalimine, ankurdamine, süvendamine, tahkete ainete kaadamine ja Muinsuskaitseameti väljastatud loata sukeldumine keelatud

#### K a l a n d u s

rannamadalate lähedal võib olla (tähistamata) kalavörke

### Lootsiteenistus - transiitliiklus ja sadamad Väinameres

lootsimine Väinameres on kohustuslik, v.a väikelaevad

Soela väina lootsivõtukoht 58°41'N 22°24'E

väljakutsekanal: ULL 12

kutsung: Soela Loots

### Ankrukohad

vaata lahtede kirjeldusi lk 11

**Sadamad**

avaldatud andmete õigsuse eest vastutab sadam

skeemid ei ole navigeerimiseks

01. juunist kuni 30. septembrini edastatakse Tallinn Raadio ULL 1, 3, 5, 7, 20, 62, 64, 66 sadamainfot

sadamaregister - [www.sadamaregister.ee/?language=et](http://www.sadamaregister.ee/?language=et)

(SR) - Sadamaregistris olev sadam

**Naistlaiu sadama lähene mine** (sügavused BSCD2000<sup>EH2000</sup>)

Kanal

laius 5,0 m

sügavus 1,5 m

(SR) **Naistlaiu sadam** 58°49,47'N 23°01,95'E

Sildumiskohad (sügavused BSCD2000<sup>EH2000</sup>)

Sadam/ Kai nr	Kai pikkus (m)	Vee sügavus (m)	Veesõiduki maksimaalsed mõõtmed			Sadama ülesanne/ Kai otstarve	Nav. periood
			Pikkus (m)	Laius (m)	Süvis (m)		
			10,0	3,0	1,0	kohalik sadam	01.05 - 31.10
1	20,0	2,5				kalakai	
2	10,0	2,5				ujuvkai	
3	6,0	2,5				ujuvkai	
slipp							

**Salinõmme vanasadam** 58°49,60'N 22°57,17'E (riigisadam)

Sissesõit

Keelud

sissesõit ainult sadamapidaja loal



**Salinõmme sadama lähenemine**

Piirangud

kohalike olude tundmine vajalik

**(SR) Salinõmme sadam** 58°49,63'N 22°57,03'E

Keelud

sissesõit ainult sadamapidaja loal

Sildumiskohad (sügavused BSCD2000<sup>EH2000</sup>)

Sadam/ Kai nr	Kai pikkus (m)	Vee sügavus (m)	Veesõiduki maksimaalsed mõõtmed			Sadama ülesanne/ Kai otstarve	Nav. periood
			Pikkus (m)	Laius (m)	Süvis (m)		
			12,0	4,0	1,1	kohalik sadam	15.04 - 15.11
1	40,0	1,1				väikelaevad	
2	30,0	1,1				väikelaevad	
3	23,0	1,1				väikelaevad	
4	15,0	1,1				väikelaevad	
5	26,0	0,8				väikelaevad	
6	11,0	0,8				väikelaevad	
7	12,0	0,8				väikelaevad	

Salinõmme paadisadam, Salinõmme sadam ja Salinõmme vanasadam (2022)



**Salinõmme paadisadama lähenemine** (sügavused BSCD2000<sup>EH2000</sup>)

## Kanal

laius 10,0 m  
sügavus 1,6 m

(SR) **Salinõmme paadisadam** 58°49,64'N 22°57,02'ESildumiskohad (sügavused BSCD2000<sup>EH2000</sup>)

Sadam/ Kai nr	Kai pikkus (m)	Vee sügavus (m)	Veesõiduki maksimaalsed mõõtmed			Sadama ülesanne/ Kai otstarve	Nav. periood
			Pikkus (m)	Laius (m)	Süvis (m)		
			12,0	3,2	0,9	kohalik sadam	15.04 - 15.11
1	6,0	0,5				kalakai	
slipp							
2	18,0	1,0				väikelaevad	
3	60,0	1,0				väikelaevad	
4	10,0	1,0				väikelaevad	

## Teenused

Kai nr	Kütus	Magavesi	Pilsivesi	Heitveed	Kaikraana	Elekter	Internet
1						*	
slipp							
2							
3							
4							

**Meremäe-Salinõmme paadikai** 58°49,67'N 22°56,95'E (erasadam)

## Sissesõit

Piirangud  
kohalike olude tundmine vajalik  
Keelud  
sissesõit ainult sadamapidaja loal

**Taaliku sadama sissesõit**

Kanal  
laius 12,0 m

(SR) **Taaliku sadam** 58°36,27'N 22°58,74'E (rekonstrueerimisel)

Sildumiskohad (sügavused BSCD2000<sup>EH2000</sup>)

Sadam/ Kai nr	Kai pikkus (m)	Vee sügavus (m)	Veesõiduki maksimaalsed mõõtmed			Sadama ülesanne/ Kai otstarve	Nav. periood
			Pikkus (m)	Laius (m)	Süvis (m)		
			15,0	4,0	1,1	kohalik sadam	01.03 - 01.12
1	23,0	1,4				väikelaevade kai	
2	42,5	1,4				väikelaevade kai	
3	19,2	1,3				väikelaevade kai	

Teenused  
Üld  
kaldatalett

Taaliku sadam (2015)



**Matsi-Orinõmme paadikai** 58°35,24'N 23°01,46'E (erasadam)

Sissesõit  
Piirangud  
kohalike olude tundmine vajalik  
Keelud  
sissesõit ainult sadamapidaja loal

**Koguva sadama sissesõit** (sügavused BSCD2000<sup>EH2000</sup>)

Kanal 074° (254°)  
 pikkus 408,0 m  
 laius 10,0 m  
 sügavus 0,9 m  
 lateraalmärgid

(SR) **Koguva sadam** 58°35,76'N 23°04,44'E ([www.koguva.ee/teenused/](http://www.koguva.ee/teenused/))

Sadama tööaeg  
 08.00 - 24.00

Piirangud  
 sisse- ja väljasõidul on eesõigus väljasõitvatel laevadel  
 kiirus ei tohi ületada 3 sõlme  
 Sisse-, väljasõidukeeld  
 tuule kiirusel üle 12 m/s ja laine kõrgusel üle 1 m

Looduslikud tingimused  
 avatud W-suuna tuulele

Sildumiskohad (sügavused BSCD2000<sup>EH2000</sup>)

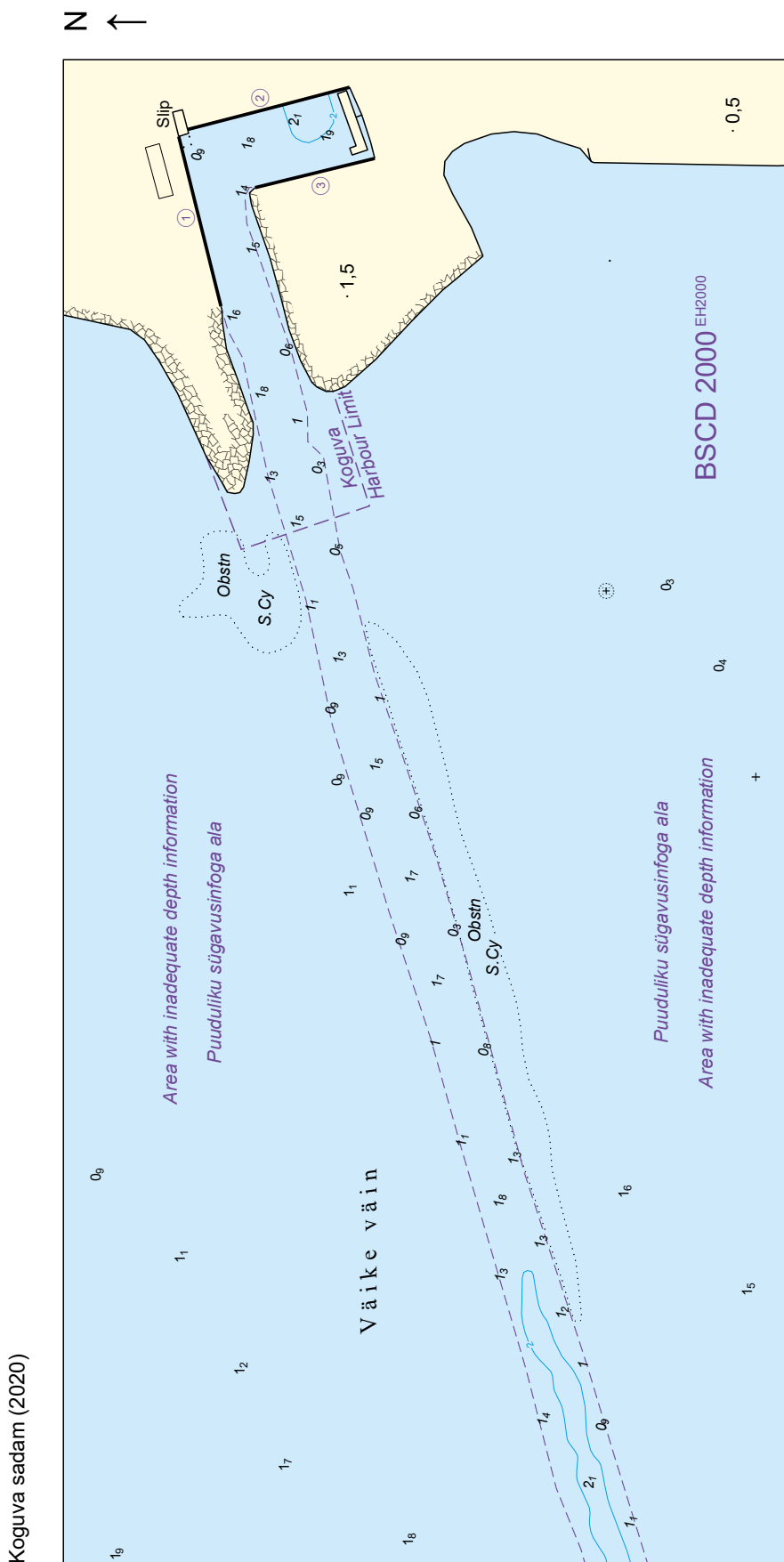
Sadam/ Kai nr	Kai pikkus (m)	Vee sügavus (m)	Veesõiduki maksimaalsed mõõtmed			Sadama ülesanne/ Kai otstarve	Nav. periood
			Pikkus (m)	Laius (m)	Süvis (m)		
			15,0	5,0	1,2	kohalik sadam	15.04 - 15.12
1	47,0	1,6				paadikai	
2	52,5	1,6				paadikai	
slipp							
3	36,5	1,6				paadikai	
4	14,0	1,6				ujuvkai	

**Teenused**

Kai nr	Kütus	Magvesi	Pilsivesi	Heitveed	Kaikraana	Elekter	Internet
1		*				*	Wi-Fi
2		*				*	Wi-Fi
3						*	Wi-Fi
4						*	Wi-Fi

**Üld**

olmeprügi vastuvõtt  
 saun, dušš, kaldatualett



Koguva sadam (2015)



**Ranna-Orissaare paadisadam** 58°33,68'N 23°04,61'E (erasadam)

S i s s e s õ i t

Piirangud

kohalike olude tundmine vajalik

Keelud

sissesõit ainult sadamapidaja loal

**Rannaväljaku paadikai** 58°33,82'N 23°05,19'E (erasadam)

S i s s e s õ i t

Piirangud

kohalike olude tundmine vajalik

Keelud

sissesõit ainult sadamapidaja loal



**Orissaare sadama sissesõit**

## Navigatsioonimärgid

Orissaare siht 130,6° - 310,6°

Orissaare sihi alumine tulepaak (896/3640)

Orissaare sihi ülemine tulepaak (897/3640·1)

Orissaare sadamakai tulepaak (895/3640·5)

Orissaare sadama teljetooder (3160)

lateraalmärgid

**(SR) Orissaare sadam** 58°33,74'N 23°05,62'E (<https://illiku.ee/sadam/>)Sildumiskohad (sügavused BSCD2000<sup>EH2000</sup>)

Sadam/ Kai nr	Kai pikkus (m)	Vee sügavus (m)	Veesõiduki maksimaalsed mõõtmed			Sadama ülesanne/ Kai otstarve	Nav. periood
			Pikkus (m)	Laius (m)	Süvis (m)		
			15,0	5,0	1,8	väikelaevade teenindamine	01.06 - 01.11
1A	43,5	1,7				väikelaevad	
1B	40,5	0,8				väikelaevad	
2	29,0	1,1				ujuvkai	
3	22,0	0,7				väikelaevad	
4	32,0	0,7				väikelaevad	
5	15,0	0,5				väikelaevad	
slipp							

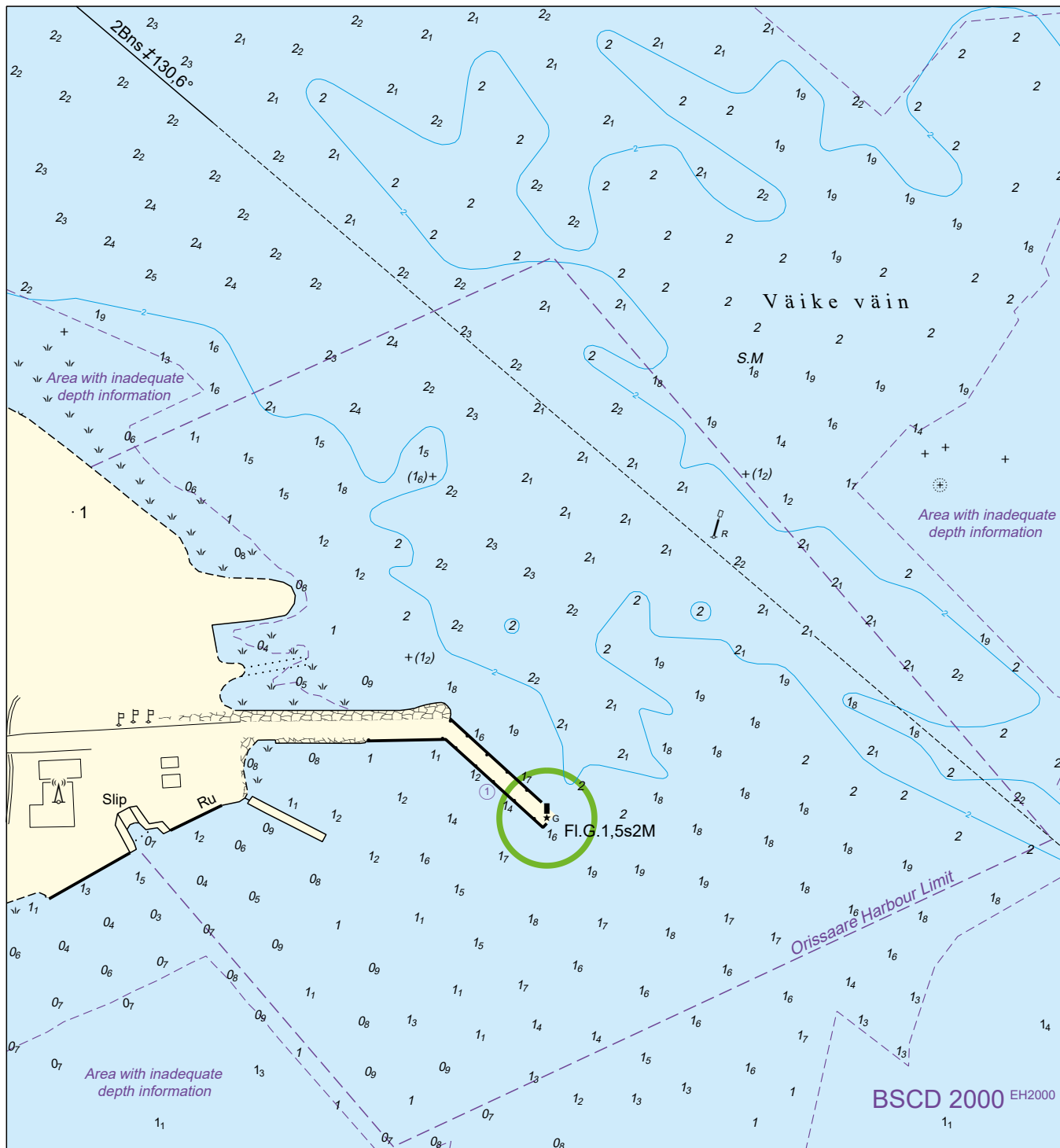
## Teenused

Kai nr	Kütus	Magevesi	Pilsivesi	Heitveed	Kaikraana	Elekter	Internet
1A			*	*		*	
1B						*	
2			*	*		*	
3		*	*	*		*	
4		*	*	*		*	
5							

## Üld

olmeprügi vastuvõtt  
dušš, kaldatualett

Orissaare sadam (2023-v2)



Orissaare sadam ja Uisusadam (2015)



aeropanoraam - [www.estonia360.ee/orissaare\\_sadam/](http://www.estonia360.ee/orissaare_sadam/) (2012)

**(SR) Uisusadam** 58°33,63'N 23°05,34'E (amortiseerunud)

Sildumiskohad (sügavused BSCD2000<sup>EH2000</sup>)

Sadam/ Kai nr	Kai pikkus (m)	Vee sügavus (m)	Veesõiduki maksimaalsed mõõtmed			Sadama ülesanne/ Kai otstarve	Nav. periood
			Pikkus (m)	Laius (m)	Süvis (m)		
			12,0	4,0	0,8	kohalik sadam	01.04 - 31.10
1	45,0	1,0				kalakai	

Teenused

Üld

kaldatualett

**Rästa-Orissaare paadikai** 58°33,48'N 23°05,55'E (erasadam)

Sissesõit

Piirangud

kohalike olude tundmine vajalik

Keelud

sissesõit ainult sadamapidaja loal

**Kassariotsa sadama sissesõit** (sügavused BSCD2000<sup>EH2000</sup>)

Kanal 314° (134°)

pikkus 60,0 m

laius 5,0 m

sügavus 0,8 m

Piirangud

kohalike olude tundmine vajalik

Looduslikud tingimused

avatud SE-tuultele

**(SR) Kassariotsa sadam** 58°46,85'N 22°51,00'E

Keelud

sissesõit ainult sadamapidaja loal

Sildumiskohad (sügavused BSCD2000<sup>EH2000</sup>)

Sadam/ Kai nr	Kai pikkus (m)	Vee sügavus (m)	Veesõiduki maksimaalsed mõõtmed			Sadama ülesanne/ Kai otstarve	Nav. periood
			Pikkus (m)	Laius (m)	Süvis (m)		
			12,0	4,0	0,8	kohalik sadam	01.04 - 30.11
1	22,0	0,8				väikelaevad	
slipp							
2	17,4	0,8				väikelaevad	

Teenused

Kai nr	Kütus	Magevesi	Pilsivesi	Heitveed	Kaikraana	Elekter	Internet
1							
2							

Üld

olmeprügi vastuvõtt

saun

**Kassari sadama sissesõit** (sügavused BSCD2000<sup>EH2000</sup>)

## Kanal

pikkus 78,0 m  
sügavus 0,8 m

**(SR) Kassari sadam** 58°46,93'N 22°51,02'ESildumiskohad (sügavused BSCD2000<sup>EH2000</sup>)

Sadam/ Kai nr	Kai pikkus (m)	Vee sügavus (m)	Veesõiduki maksimaalsed mõõtmed			Sadama ülesanne/ Kai otstarve	Nav. periood
			Pikkus (m)	Laius (m)	Süvis (m)		
			12,0	4,0	0,8	kohalik sadam	01.04 - 30.11
1	25,0	1,3				kalapaadid	
2	23,0	0,6				väikelaevad	
slipp							
3	28,0	1,3				kalapaadid	
4	24,5	1,3				kalapaadid	
5	6,6	1,3				kalapaadid	

## Teenused

Üld  
kaldatualett

Kassariotsa sadam ja Kassari sadam (2022)

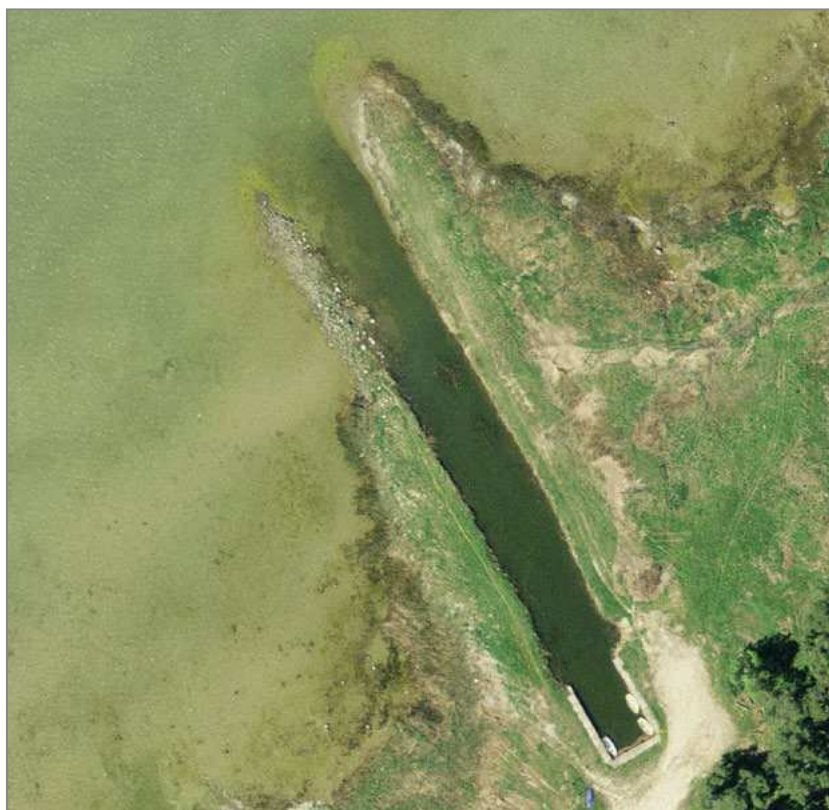


### Rannaküla paadisadama sissesõit

Kanal 151° (331°)  
pikkus 132,0 m  
laius 12,0 m

Rannaküla paadisadam 58°37,26'N 22°51,86'E

Rannaküla paadisadam (2012)



### Tilgu-Orjaku paadisild 58°46,88'N 22°46,82'E (erasadam)

Sissesõit  
Piiirangud  
kohalike olude tundmine vajalik  
Keelud  
sissesõit ainult sadamapidaja loal



**Männiku sadama** sissesõit (sügavused BSCD2000<sup>EH2000</sup>)

Kanal 032° (212°)  
 pikkus 140,0 m  
 laius 8,0 m  
 sügavus 1,0 m

(SR) Männiku sadam 58°47,18'N 22°46,62'E

Sildumiskohad (sügavused BSCD2000<sup>EH2000</sup>)

Sadam/ Kai nr	Kai pikkus (m)	Vee sügavus (m)	Veesõiduki maksimaalsed mõõtmed			Sadama ülesanne/ Kai otstarve	Nav. periood
			Pikkus (m)	Laius (m)	Süvis (m)		
			12,0	3,0	0,85	kohalik sadam	01.04 - 30.11
slipp							
1	36,0	1,5				paadikai	
2	39,0	1,5				paadikai	

Männiku sadam (2022)



**Orjaku sadama sissesõit**

## Navigatsioonimärgid

Orjaku siht 003,7° - 183,7°

Orjaku sihi alumine tulepaak (711/3644)

Orjaku sihi ülemine tulepaak (712/3644·1)

Orjaku sadama siht 342,5° - 162,5°

Orjaku sadama sihi alumine tulepaak (714/3644·5)

Orjaku sadama sihi ülemine tulepaak (715/3644·51)

Orjaku sadamakai tulepaak (716/3645)

Orjaku sadama läänemuuli tulepaak (713/3644·6)

lateraalmärgid

**(SR) Orjaku sadam** 58°47,31'N 22°46,25'E (<https://orjaku.ee/sadam/>)

## Piirangud

sisse- ja väljasõidul on eesõigus väljasõitvatel laevadel, v.a juhul kui tegu on hädaolukorraga

kiirus ei tohi ületada 3 sõlme

Sisse-, väljasõidukeeld

tuule kiirusel üle 15 m/s

nähtavusel alla 50 m

Manööver

laeva ümberpaigutamine on lubatud üksnes sadamakapteni teenistuse loal

Sildumiskohad (sügavused BSCD2000<sup>EH2000</sup>)

Sadam/ Kai nr	Kai pikkus (m)	Vee sügavus (m)	Veesõiduki maksimaalsed mõõtmed			Sadama ülesanne/ Kai otstarve	Nav. periood
			Pikkus (m)	Laius (m)	Süvis (m)		
			23,9	6,0	2,5	väikelaevade teenindamine	01.05 - 30.09
A (lääne)	24,0	1,1				ujuvkai	
A (ida)	24,0	0,8				ujuvkai	
B (lääne)	36,0	1,5				ujuvkai	
B (ida)	36,0	1,0				ujuvkai	
C	45,0	2,3				kalapaadid	
D	45,0	2,6				ujuvkai	
E	26,0	2,2				teenindus	
						slipp	
F	55,0	1,6				kalapaadid	
						slipp (SAR)	
						slipp	
K	30,0	1,3				ujuvkai	
L	15,0	1,3				kalapaadid	

## Teenused

Kai nr	Kütus	Magevesi	Pilsivesi	Heitveed	Kaikraana	Elekter	Internet
A						*	Wi-Fi
B		*				*	Wi-Fi
C		*	*			*	Wi-Fi
D		*	*			*	Wi-Fi
E		*	*	*		*	Wi-Fi
F		*	*			*	Wi-Fi
K						*	Wi-Fi
L						*	Wi-Fi

## Üld

olmeprügi vastuvõtt

saun, dušš, kaldatualett

Orjaku sadam (2023)



Orjaku sadam ja Tuletorni kai (2022)



aeropanoraam - [www.estonia360.ee/orjaku\\_sadam/](http://www.estonia360.ee/orjaku_sadam/) (2012)

**(SR) Tuletorni kai** 58°47,35'N 22°46,25'E (erasadam)

S i s s e s õ i t

Piirangud

kohalike olude tundmine vajalik

Keelud

sissesõit ainult sadamapidaja loal

**Reigi-Orjaku paadisadam** 58°47,46'N 22°45,41'E (erasadam)

S i s s e s õ i t

Piirangud

kohalike olude tundmine vajalik

Keelud

sissesõit ainult sadamapidaja loal

**Kata-Orjaku paadisadam** 58°47,63'N 22°45,89'E (erasadam)

S i s s e s õ i t

Piirangud

kohalike olude tundmine vajalik

Keelud

sissesõit ainult sadamapidaja loal

**Paadi-Orjaku paadisadam** 58°47,69'N 22°45,84'E (erasadam)

S i s s e s õ i t

Piirangud

kohalike olude tundmine vajalik

Keelud

sissesõit ainult sadamapidaja loal

**Puulaiu paadisadama sissesõit****Kanal**

pikkus 135,0 m  
 laius 13,0 m  
 sügavus 1,0 m

**Piirangud**

kohalike olude tundmine vajalik

**Keelud**

sissesõit ainult sadamapidaja loal

**Puulaiu paadisadam 58°48,19'N 22°44,65'E****Sildumiskohad**

Sadam/ Kai nr	Kai pikkus (m)	Vee sügavus (m)	Veesõiduki maksimaalsed mõõtmed			Sadama ülesanne/ Kai otstarve	Nav. periood
			Pikkus (m)	Laius (m)	Süvis (m)		
						kohalik sadam	
1	70,0	1,2				väikelaevade kai	
slipp							

**Teenused**

Kai nr	Kütus	Magavesi	Pilsivesi	Heitveed	Kaikraana	Elekter	Internet
1							Wi-Fi

Puulaiu paadisadam (2012)



**Triigi sadama sissesõit** (sügavused BSCD2000<sup>EH2000</sup>)**Navigatsioonimärgid**

Triigi sadama siht 228,6° - 048,6°

Triigi sadama sihi alumine tulepaak (905/3642-2)

Triigi sadama sihi ülemine tulepaak (906/3642-3)

Triigi jahisadama tulepaak (904/3642-1)

**Kanal**

pikkus 900,0 m

laius 70,0 m

sügavus 4,0 m

lateraalmärgid

Piiirangud

väikelaevad peavad laevade lähenemisel hoiduma telgjoonest nii kaugemale, kui seda võimaldab nende endi meresõiduohutus

**(SR) Triigi sadam** 58°35,52'N 22°43,17'E (<https://saarteliinid.ee/triigi/>)**Sidekanalid**

ULL 12 – Triigi sadam

**Piiirangud**

sõidugraafiku järgi liikuvatel parvlaeval on alati sadamasse sisenemise ja sealt väljumise eesõigus

muude laevade üheaegsel sadamasse sisse- ja väljasõidul kehtib sadamast väljuva laeva eesõigus, v.a juhul kui tegu on hädaolukorraga

väikelaevad ei tohi sõita kaidetele või kai ääres seisvatele laevadele lähemale kui 30 m, v.a juhul kui nad ise silduvad laev peab liikuma minimaalse kiirusega mille puhul ta säilitab juhitavuse rooli abil

Sisse-, väljasõidukeeld

NE-tuule kiirusel üle 20 m/s

Manööver

laeva ümberpaigutamine on lubatud üksnes sadamakapteni teenistuse loal

laeva ümberpaigutamisel on lootsimine kohustuslik, v.a. haalamisel

**Ilm reaajas**<http://on-line.msi.ttu.ee/triigi/><http://on-line.msi.ttu.ee/?jaam=triigi>**Sildumiskohad** (sügavused BSCD2000<sup>EH2000</sup>)

Sadam/ Kai nr	Kai pikkus (m)	Vee sügavus (m)	Veesõiduki maksimaalsed mõõtmed			Sadama ülesanne/ Kai otstarve	Nav. periood
			Pikkus (m)	Laius (m)	Süvis (m)		
			70,0	15,0	4,0	väikelaevade ja praami- liikluse teenindamine	01.01 - 31.12
1	70,0	4,4	70,0	15,0		parvlaevad, ramp	
2	70,0	4,1				parvlaevad, ramp	
3	51,0	1,5	51,0	15,0			
4	25,5	2,3	25,0	15,0		väikelaevad	
<b>jahisadam</b>							
5	36,0	2,6	10,0	5,0		ujuvkai	
6	36,0	2,3	10,0	5,0		ujuvkai	

## Teenused

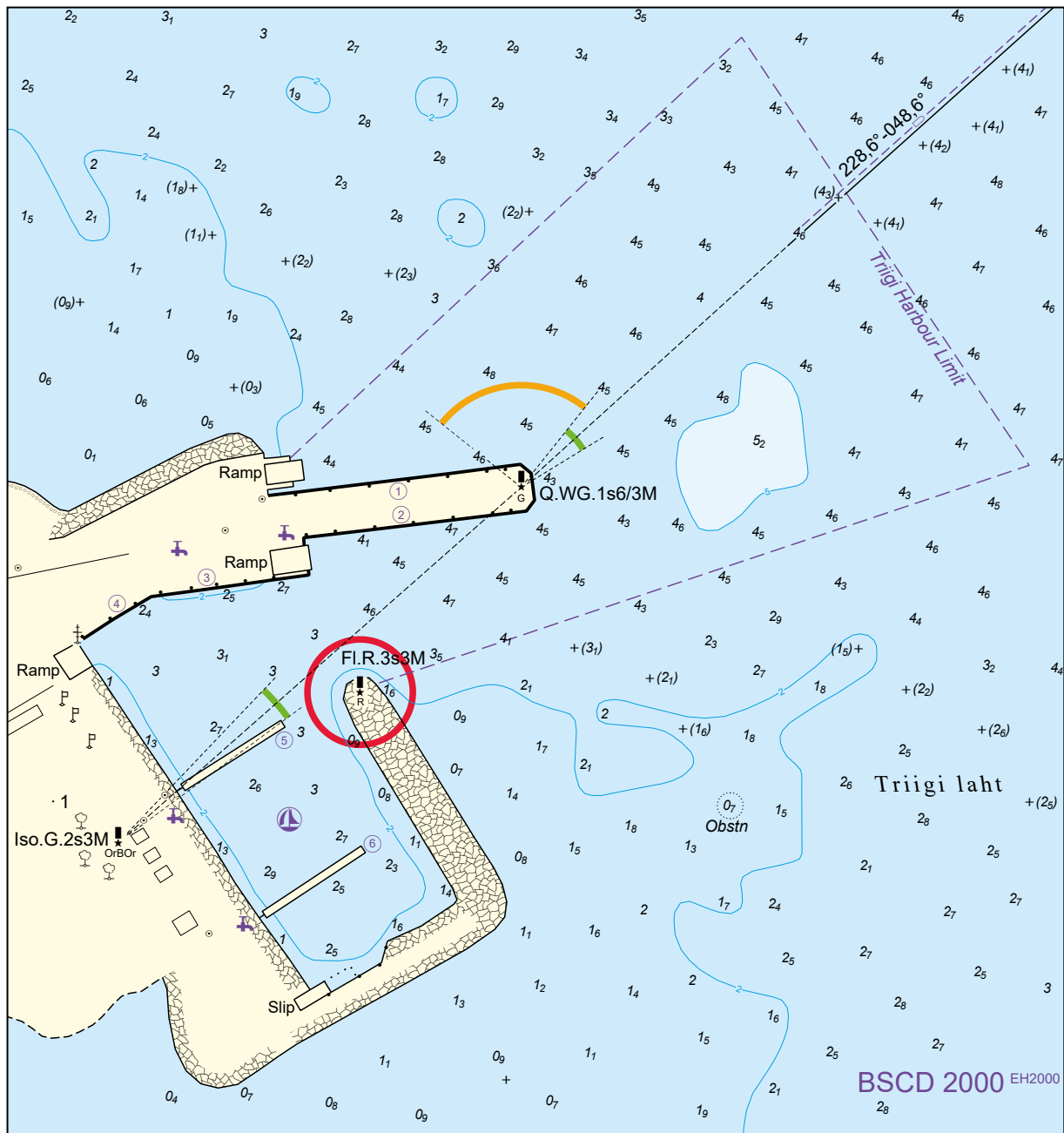
Kai nr	Kütus	Magevesi	Pilsivesi	Heitveed	Kaikraana	Elekter	Internet
1		*	*	*		*	
2		*					
3		*	*	*		*	
4			*	*		*	
5						*	
6						*	

## Üld

olmeprügi ja jäätmete vastuvõtt  
saun, dušš, kaldatualett



Triigi sadam (2019)



Triigi sadam (2021)



aeropanoraam - [www.estonia360.ee/triigi\\_sadam/](http://www.estonia360.ee/triigi_sadam/) (2012)

**Soela sadama sissesõit** (sügavused BSCD2000<sup>EH2000</sup>)

## Navigatsioonimärgid

Soela sadama põhjamuuli tulepaak (909.1/3643-2)

Soela sadama lõunamuuli tulepaak (909.2/3643-1)

lateraalmärgid

## Kanal

pikkus 180,0 m

laius 10,0 m

sügavus 1,7 m

Looduslikud tingimused

sissesõit täitub aeg-ajalt liivaga

**(SR) Soela sadam** 58°37,06'N 22°35,61'E (<https://soelasadam.ee/ee/>)Sildumiskohad (sügavused BSCD2000<sup>EH2000</sup>)

Sadam/ Kai nr	Kai pikkus (m)	Vee sügavus (m)	Veesõiduki maksimaalsed mõõtmed			Sadama ülesanne/ Kai otstarve	Nav. periood
			Pikkus (m)	Laius (m)	Süvis (m)		
			15,0	5,0	1,7	väikelaevade teenindamine	01.05 - 30.11
1	62,3	1,8				väikelaevade kai	
2	15,1	1,8				kalapaatide kai	
3	15,6	1,8				kalapaatide kai	
4	9,6	1,8				kalapaatide kai	
5	24,2	1,8				kalapaatide kai	
slipp							
6	36,0	1,8				ujukai	

## Teenused

Kai nr	Kütus	Magevesi	Pilsivesi	Heitveed	Kaikraana	Elekter	Internet
1	*	*				*	Wi-Fi
2		*				*	Wi-Fi
3		*				*	Wi-Fi
4		*				*	Wi-Fi
5		*				*	Wi-Fi
6							Wi-Fi

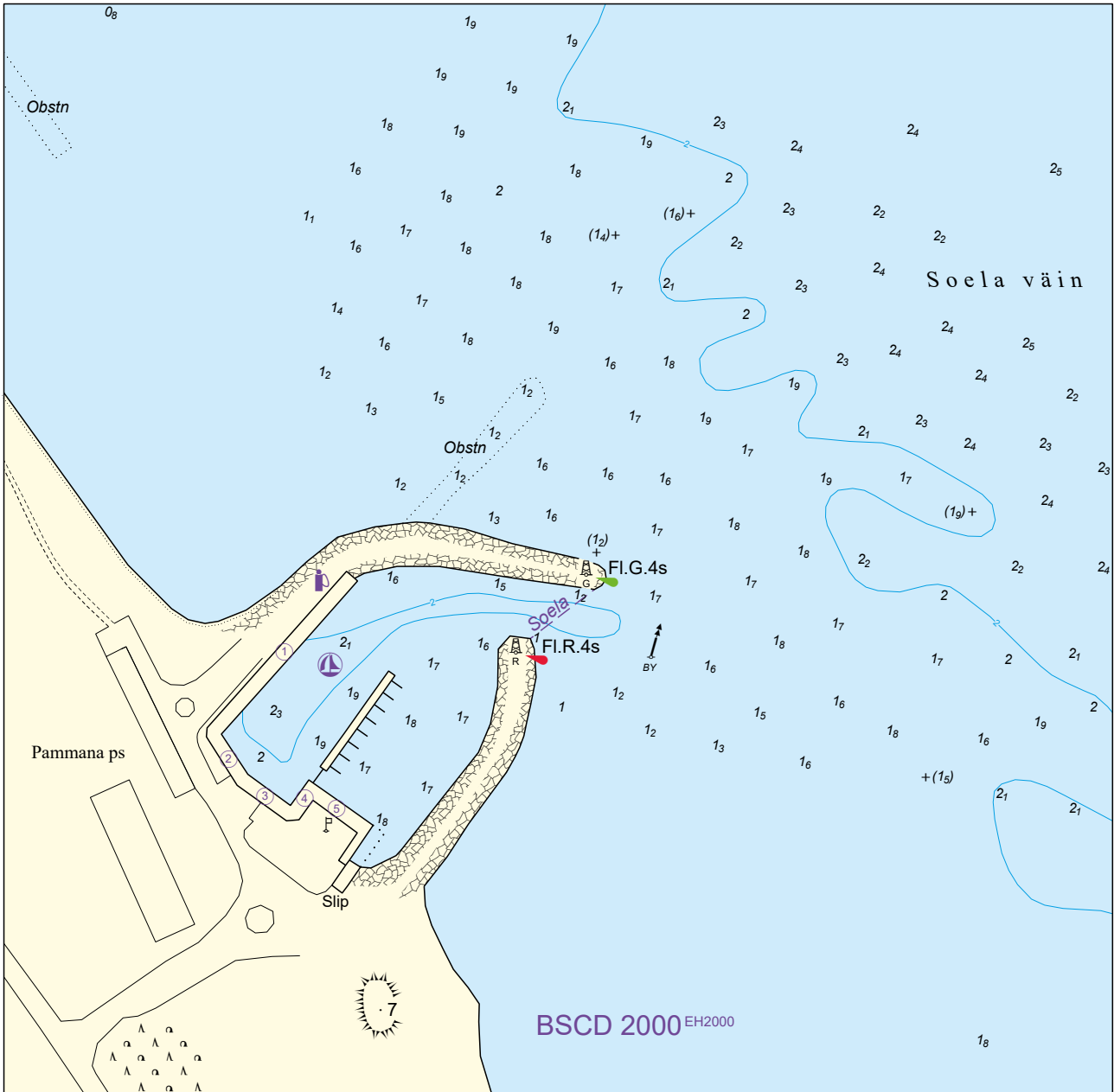
## Üld

olmeprügi vastuvõtt

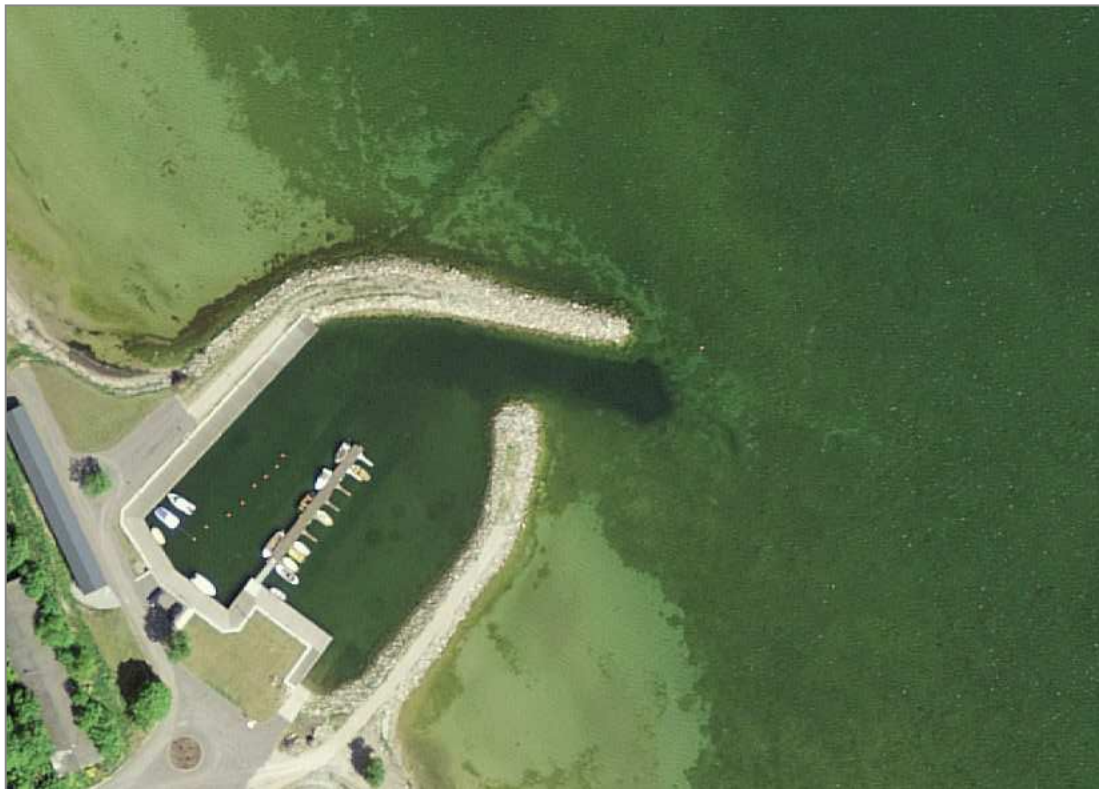
kaldatualett

videovalve (salvestav)

Soela sadam (2019)



Soela sadam (2015)



aeropanoraam - [www.estonia360.ee/soela\\_sadam/](http://www.estonia360.ee/soela_sadam/) (2012)

**Tärkma sadama sissesõit** (sügavused BSCD2000<sup>EH2000</sup>)**Kanal**

pikkus 400,0 m

laius 6,0 m

sügavus 0,5 m

Looduslikud tingimused

madalvee ajal võib kanali alguse sügavus olla alla 1 m

**(SR) Tärkma sadam** 58°41,61'N 22°36,57'E**Piirangud**

küllastavaid väikelaevu vastu ei võeta

**Sildumiskohad** (sügavused BSCD2000<sup>EH2000</sup>)

Sadam/ Kai nr	Kai pikkus (m)	Vee sügavus (m)	Veesõiduki maksimaalsed mõõtmed			Sadama ülesanne/ Kai otstarve	Nav. periood
			Pikkus (m)	Laius (m)	Süvis (m)		
			8,0	2,5	0,8	kohalik sadam	01.04 - 30.11
slipp							
E-kai	35,0	1,4				kalapaadid	
W-kai	30,0	1,4				kalapaadid	
N-kai	17,0	1,4				kalapaadid	

**Teenused****Üld**

kaldataualett

Tärkma sadam (2014)



**Sõru sadama sissesõit****Sõru Jahisadama sissesõit**

## Navigatsioonimärgid

Sõru sadama läänemuuli tulepaak (698/3720-8)

Sõru sadama idamuuli päevamärk (699)

Kanal (Sõru Jahisadam - BSCD2000<sup>EH2000</sup>)

pikkus 255,0 m

laius 20,0 m

sügavus 2,3 m

## Piirangud

väikelaevad peavad laevade lähenemisel hoiduma telgjoonest nii kaugelt, kui seda võimaldab nende endi meresõiduohutus

(SR) **Sõru sadam** 58°41,50'N 22°31,30'E (<https://saarteliinid.ee/soru/>)(SR) **Sõru Jahisadam** 58°41,66'N 22°31,43'E (<https://hiiumaasadamad.ee/soru/>)

## Piirangud

sõidugraafiku järgi liikuvale parvlaeval on alati sadamasse sisenemise ja sealt väljumise eesõigus

muude laevade üheaegsel sadamasse sisse- ja väljasõidul kehtib sadamast väljuva laeva eesõigus, v.a juhul kui tegu on hädaolukorraga

väikelaevad ei tohi sõita kaidetele või kai ääres seisvatele laevadele lähemale kui 30 m, v.a juhul kui nad ise silduvad laev peab liikuma minimaalse kiirusega, mille puhul ta säilitab juhitavuse

Sisse-, väljasõidukeeld

W-tuulte kiirusel üle 18 m/s

## Manööver

laeva ümberpaigutamine on lubatud üksnes sadamakapteni teenistuse loal

laeva ümberpaigutamisel on lootsimine kohustuslik, v.a haalamisel

## Ilm reaajas

<http://on-line.msi.ttu.ee/soru/>Sildumiskohad (sügavused BSCD2000<sup>EH2000</sup>)

Sadam/ Kai nr	Kai pikkus (m)	Vee sügavus (m)	Veesõiduki maksimaalsed mõõtmed			Sadama ülesanne/ Kai otstarve	Nav. periood
			Pikkus (m)	Laius (m)	Süvis (m)		
<b>Sõru sadam</b>			55,0	15,0	3,9	väikelaevade ja praami- liikluse teenindamine	01.01 - 31.12
1	60,7	4,5				parvlaevakai, ramp	
2	40,3	3,9				väikelaevad	
3A	32,4	4,0				väikelaevad	
3B	40,3	3,0				väikelaevad	
<b>Sõru Jahisadam</b>			17,0	6,0	2,0	väikelaevade teenindamine	01.05 - 30.09
4	60,0	1,6				väikelaevad	
5	12,0	1,9				väikelaevad	
6	57,0	0,8				ujukaid	
slipp							
7	51,0	1,3				väikelaevad	
8	55,0	3,0				väikelaevad	

## Teenused

Kai nr	Kütus	Magevesi	Pilsivesi	Heitveed	Kaikraana	Elekter	Internet
<b>Sõru sadam</b>							
1	*	*	*	*		*	Wi-Fi
2	*		*	*		*	Wi-Fi
3A	*		*	*		*	Wi-Fi
3B		*				*	Wi-Fi
<b>Sõru Jahisadam</b>							
4		*				*	Wi-Fi
5		*				*	Wi-Fi
6		*				*	Wi-Fi
7		*				*	Wi-Fi
8		*				*	

## Üld

lastijäätmete vastuvõtt

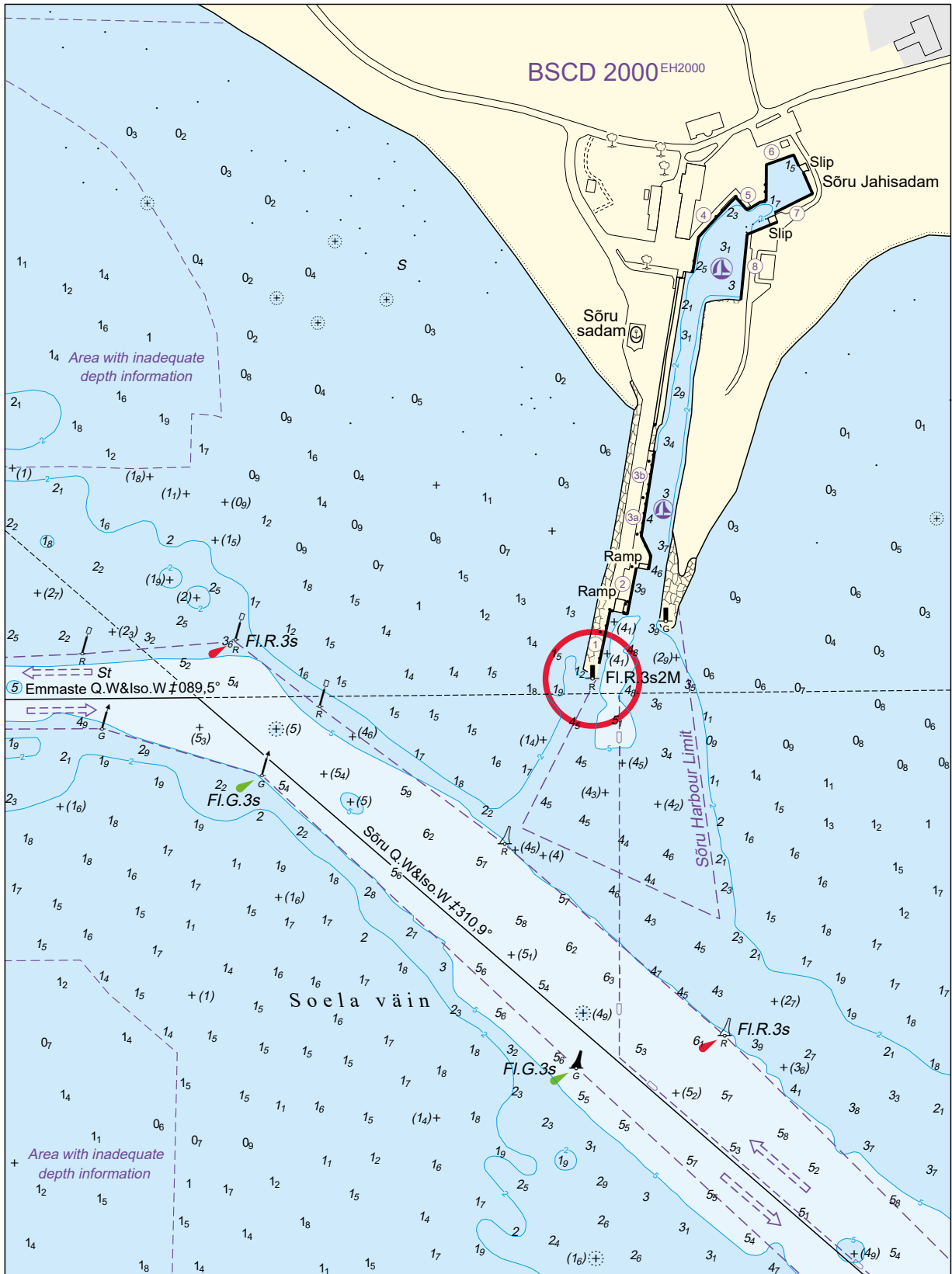
olmeprügi ja jäätmete vastuvõtt

kaldatualett

Sõru Jahisadam: dušš, pesupesemisvõimalus



Sõru sadam ja Sõru Jahisadam (2022)



Sõru sadam ja Sõru Jahisadam (2022)



aeropanoraam - [www.estonia360.ee/soru\\_sadam/](http://www.estonia360.ee/soru_sadam/) (2012)

## UJUVMÄRGISTUS

## TINGMÄRGID

## Kardinaalmärgid

TULETA MÄRGID	TULEGA MÄRGID
<p>Topimärk (kui on): 2 musta koonust</p> <p>N Põhjämärk Ülalt must, alt kollane BY BY</p> <p>NE Idämärk BYB BYB</p> <p>E Kollane triip mustal</p> <p>W Läänemärk YBY YBY Must triip kollasel</p> <p>SW S Lõunamärk Ülalt kollane, alt must YB YB</p> <p>Oht</p>	<p>Valge tuli</p> <p>Aeg (sekundid)</p> <p>0 5 10 15</p> <p>Näidatud periood</p> <p>Põhjämärk Q BY</p> <p>Idämärk Q(3)10s BYB</p> <p>Lõunamärk Q(6)+LFl.15s YB</p> <p>Läänemärk Q(9)15s YBY</p> <p>Periodiid 5s, 10s ja 15s ei ole alati kaardile kantud</p>

## Eraldiasetseva ohu märgid on paigaldatud ohu kohale, mille ümber on ohutu vesi

Märk: must, punase horisontaalse vöödiga  
Topimärk (kui on): 2 musta kera



FI(2)

valge tuli

## Ohutu vee ehk teljemärgid, kanali keskjoone märgid

Märk: puna-valged vertikaalsed triibud  
Topimärk (kui on): punane kera

LFl.10s või  
Mo(A)

valge tuli

## Eriotstarbelised märgid, mis ei aita laevasõidul, vaid viitavad spetsiaalsetele objektidele

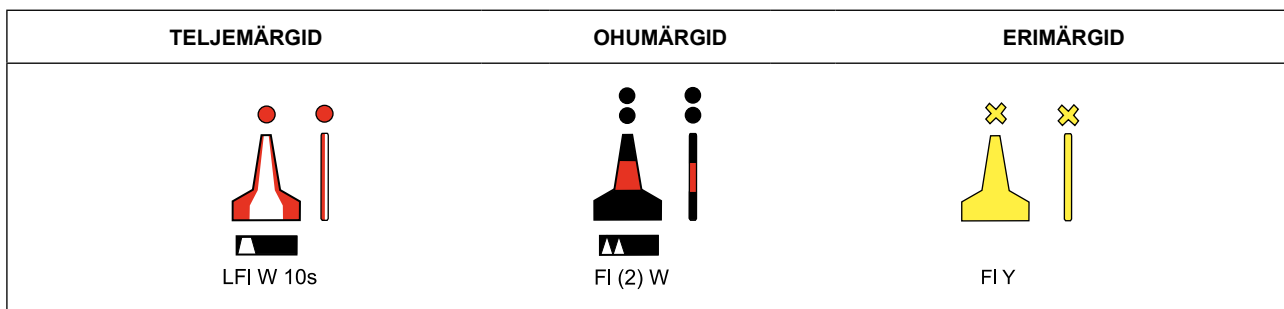
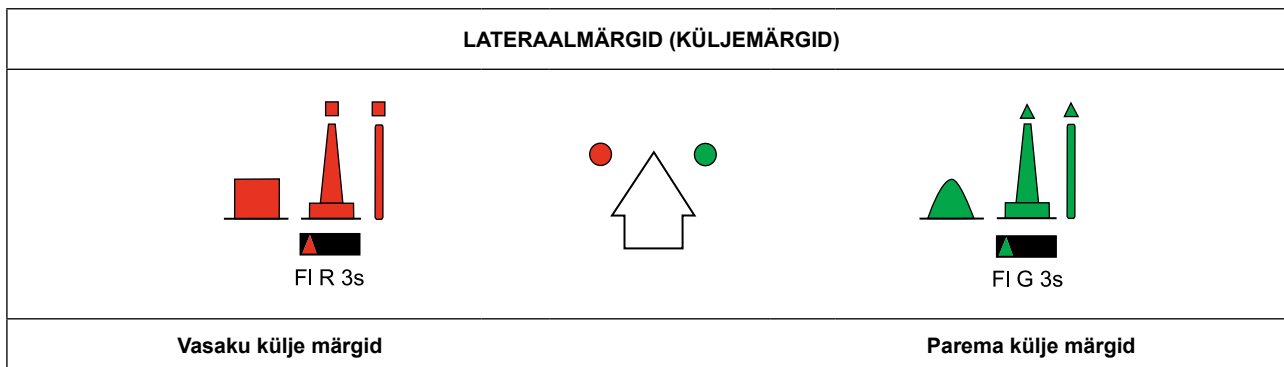
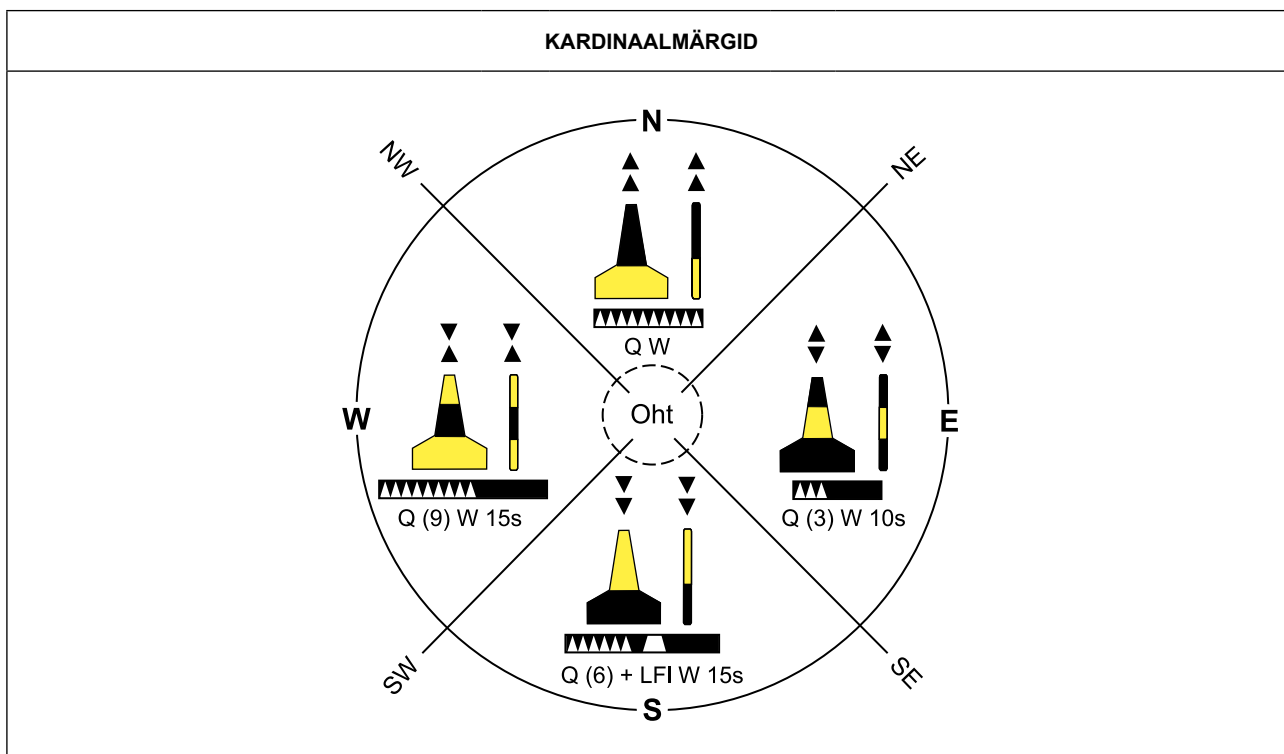
Märk: kollane  
Topimärk (kui on): kollane x



FI.Y

kollane tuli

VÄRVISKEEM



Märkus: tuleta märgidel on enamasti kasutusel helkurmaterjal, kaartidel seda üldjuhul ei näidata

**EESTI MERESIDE**

Tallinn Raadio

MMSI

002761000

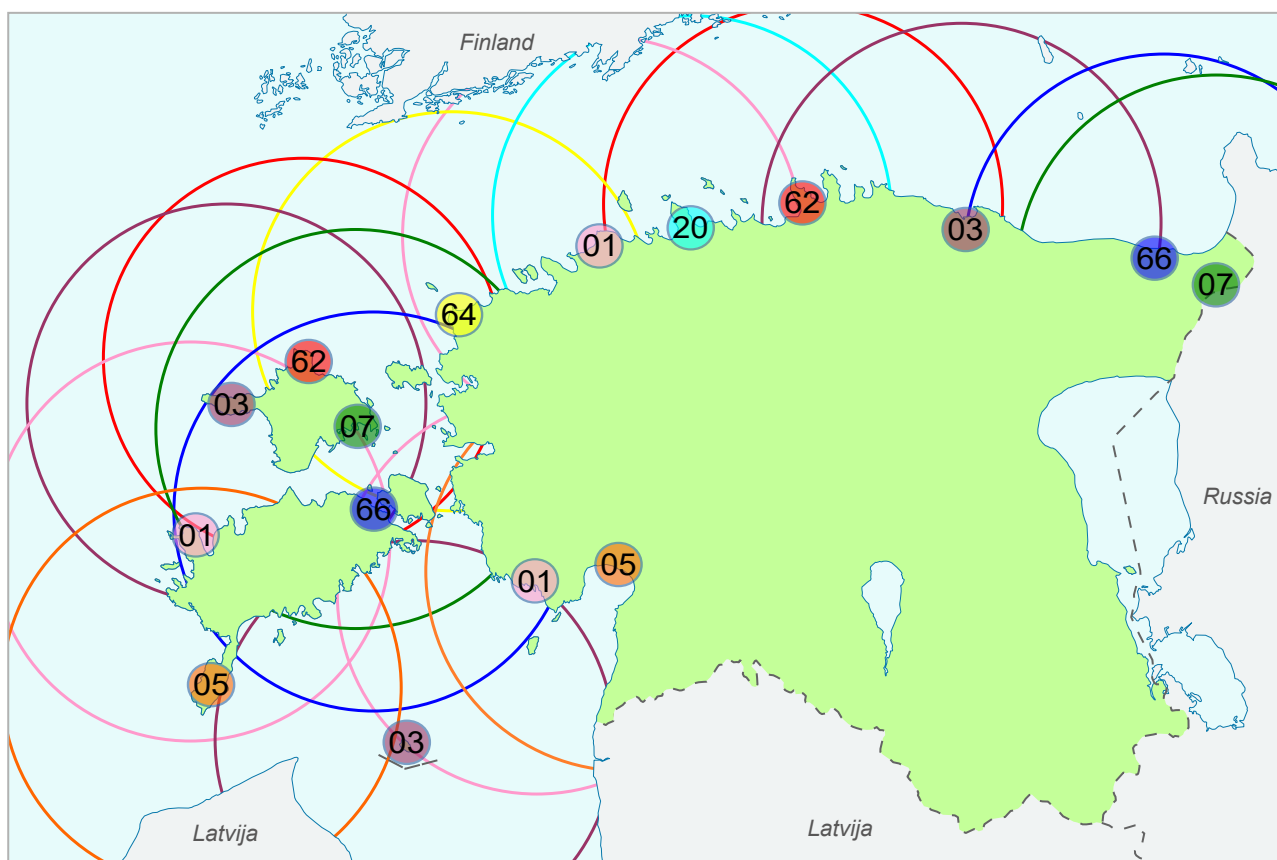
telefon

+3726991170

fax

+3726991171

e-post

[tallinnradio@riks.ee](mailto:tallinnradio@riks.ee)**tugijaamade kaart**

○ - Tallinn Raadio tugijaamad ja ULL dupleksside töökanalid