



TRANSPORDIAMET

# Eesti lootsiraamat

## 3. osa Läänemeri

### 3.3 Kõpu poolsaarest Põõsaspea neemeni

Uuendatud 01.04.2024

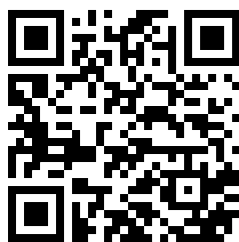
© Transpordiamet  
Kartograafia osakond

Viies väljaanne aprill 2020

Eesti lootsiraamatus on kasutatud Maa-ameti fotosid

Eesti lootsiraamatus on lingitud Joel Tammeti aeropanooramidele [www.estonia360.ee/sadamad/](http://www.estonia360.ee/sadamad/)

Lootsiraamatu osasid korrigeeritakse vastavalt navigatsiooniteabele, kord kuus  
kodulehekülj: <https://transpordiamet.ee/lootsiraamat>



## KÕRGUSSÜSTEEM

lootsiraamatus näidatud sügavused vastavad Balti 1977. a normaalkõrgussüsteemile BK77 ehk "Kroonlinna nullile", välja arvatud kui on teisiti näidatud (BSCD2000<sup>EH2000</sup>)

alates 2018. a algusest algas üleminek Baltic Sea Chart Datum 2000<sup>EH2000</sup> (EVRS) ehk "Amsterdami nullile"  
<https://transpordiamet.ee/korgussusteem>

## NAVIGATSIOONITEAVE

Veebirakendus Nutimeri  
<https://gis.vta.ee/nutimeri/>

Tallinn Raadio ULL 1, 3, 5, 7, 20, 62, 64, 66 ja KL 3310 kHz kell 02.33, 06.33, 10.33, 14.33, 18.33, 22.33 UTC

Navigatsioonihoiatused Eesti vetes:  
<https://gis.vta.ee/navhoiatused/et.html>

### NAVTEX

jaam: Tallinn

tähis: F

sagedus: 518 kHz

eetriajad 00:50, 04:50, 08:50, 12:50, 16:50, 20:50 UTC

[www.o.sjofartsverket.se/en/Maritime-services/Maritime-Traffic-Information/Navigational-Warnings/NAVTEX/](http://www.o.sjofartsverket.se/en/Maritime-services/Maritime-Traffic-Information/Navigational-Warnings/NAVTEX/)

Tedaanded Meremeestele:  
<https://transpordiamet.ee/NtM>

Navigatsioonimärgid Eesti vetes:  
<https://transpordiamet.ee/listoflights>

## ETTEKANNE

Häired navigatsioonimärkide töös, ohtlikud olukorrad, õigusrikkumised  
telefon

+3726205665

e-post

[navinfo@transpordiamet.ee](mailto:navinfo@transpordiamet.ee)

Turvaintsident

telefon

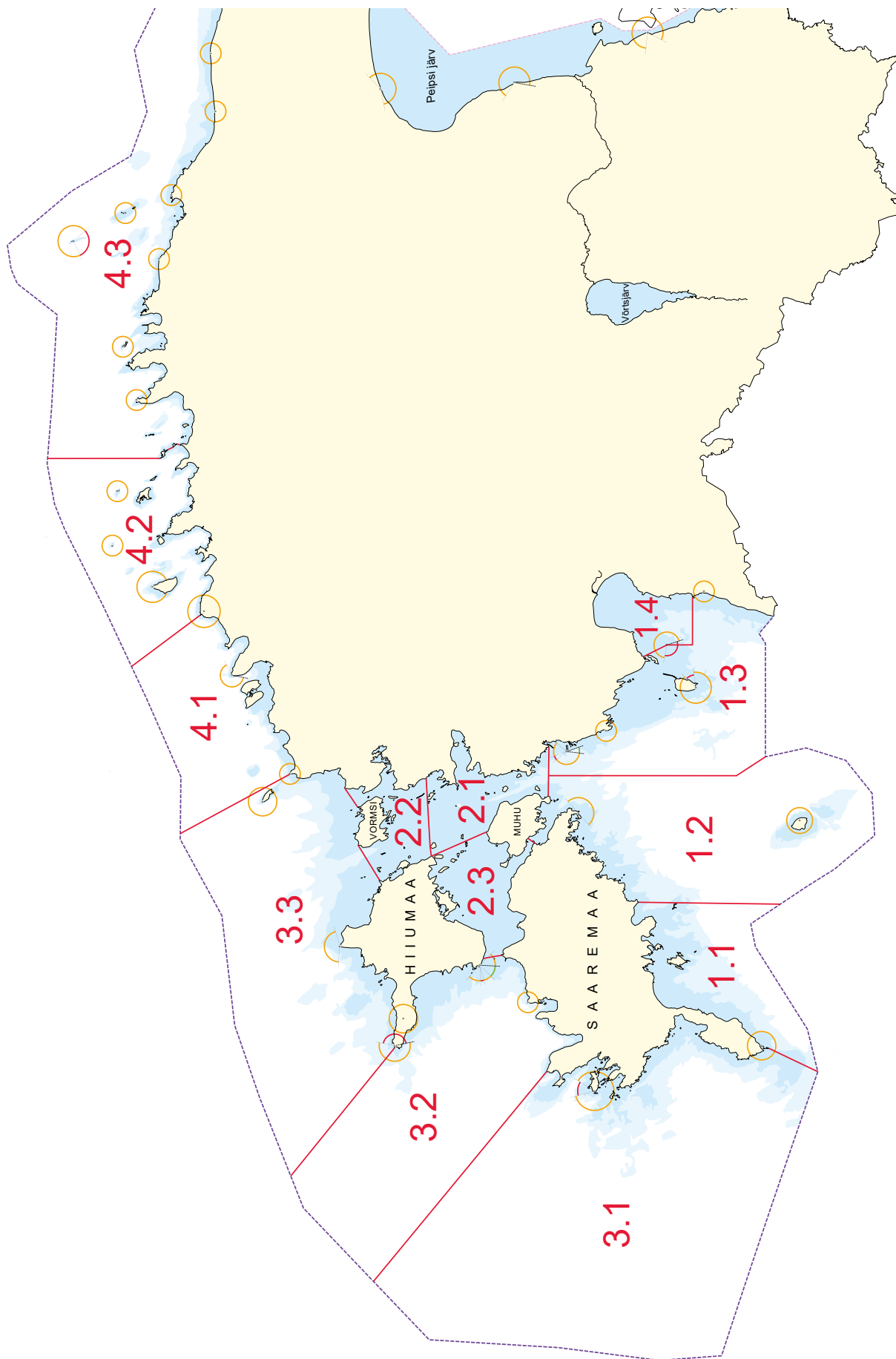
+3726205665

e-post

[maritime.security@transpordiamet.ee](mailto:maritime.security@transpordiamet.ee)



LOOTSIRAAMATU PIIRKONDADE SCHEEM



## MEREPÄÄSTE JA MEREREOSTUS

JRCC Tallinn

valmisolek

ööpäevaringne

kanal/sagedus

VHF-DSC 70 CH

VHF 16 CH

VHF 69 CH

MF-DSC 2187,5 kHz

MF 2182 kHz

kutsung

Tallinna Merevalvekeskus

INMARSAT-C

581492480040

telefon

+3726191224

häirekeskus 112

fax

+3726922501

e-post

[jrcc@politsei.ee](mailto:jrcc@politsei.ee)

### Vabatahtlikud

Eesti Priitahtlik Päästeliit

<http://maps.google.com/maps/ms?msid=209030024585672908914.0004a764b01c5b3c55d52&msa=0>

Eesti Vabatahtlik Mere- ja Järvepääste

<https://sar.ee/projektid/vomare-2/>

#### Läänemeri

piirkonda kirjeldav informatsioon osas 3.1

#### Ilmastik

piirkonda kirjeldav informatsioon osas 3.1

#### Ilm reaajas

KAUR [www.ilmateenistus.ee/ilm/ilmavaatlused/vaatlusandmed/kaart/?lang=et](http://www.ilmateenistus.ee/ilm/ilmavaatlused/vaatlusandmed/kaart/?lang=et)

METOC <http://on-line.msi.ttu.ee/metoc/>

MSI <http://on-line.msi.ttu.ee/kaart.php>

#### Ilmateated

KAUR [/www.ilmateenistus.ee/meri/mereprognoosid/mereilm/?lang=et](http://www.ilmateenistus.ee/meri/mereprognoosid/mereilm/?lang=et)

Tallinn Raadio ULL 1, 3, 5, 7, 20, 62, 64, 66 ning KL 1650 kHz kell 06.33 ja 15.33 kohaliku aja järgi

KAUR [www.ilm.ee/kola/grib-test/javascriptiga/](http://www.ilm.ee/kola/grib-test/javascriptiga/) (vajab Javat)

#### Tormihoiatused

Tallinn Raadio ULL 1, 3, 5, 7, 20, 62, 64, 66 ning KL 3310 kHz kohe pärast vaikuseminuteid

KAUR [www.ilmateenistus.ee/ilm/prognoosid/hoiatused/?lang=et](http://www.ilmateenistus.ee/ilm/prognoosid/hoiatused/?lang=et)

e-postile tellimine [www.ilmateenistus.ee/teenused/teenuste-tellimine/](http://www.ilmateenistus.ee/teenused/teenuste-tellimine/)

#### Jääkaart

KAUR [www.ilmateenistus.ee/meri/jaakaart/#zoomableStaticMap/zoomOff](http://www.ilmateenistus.ee/meri/jaakaart/#zoomableStaticMap/zoomOff)

### **Piirkonnad**

3.1 Sõrve poolsaarest Undva ninani

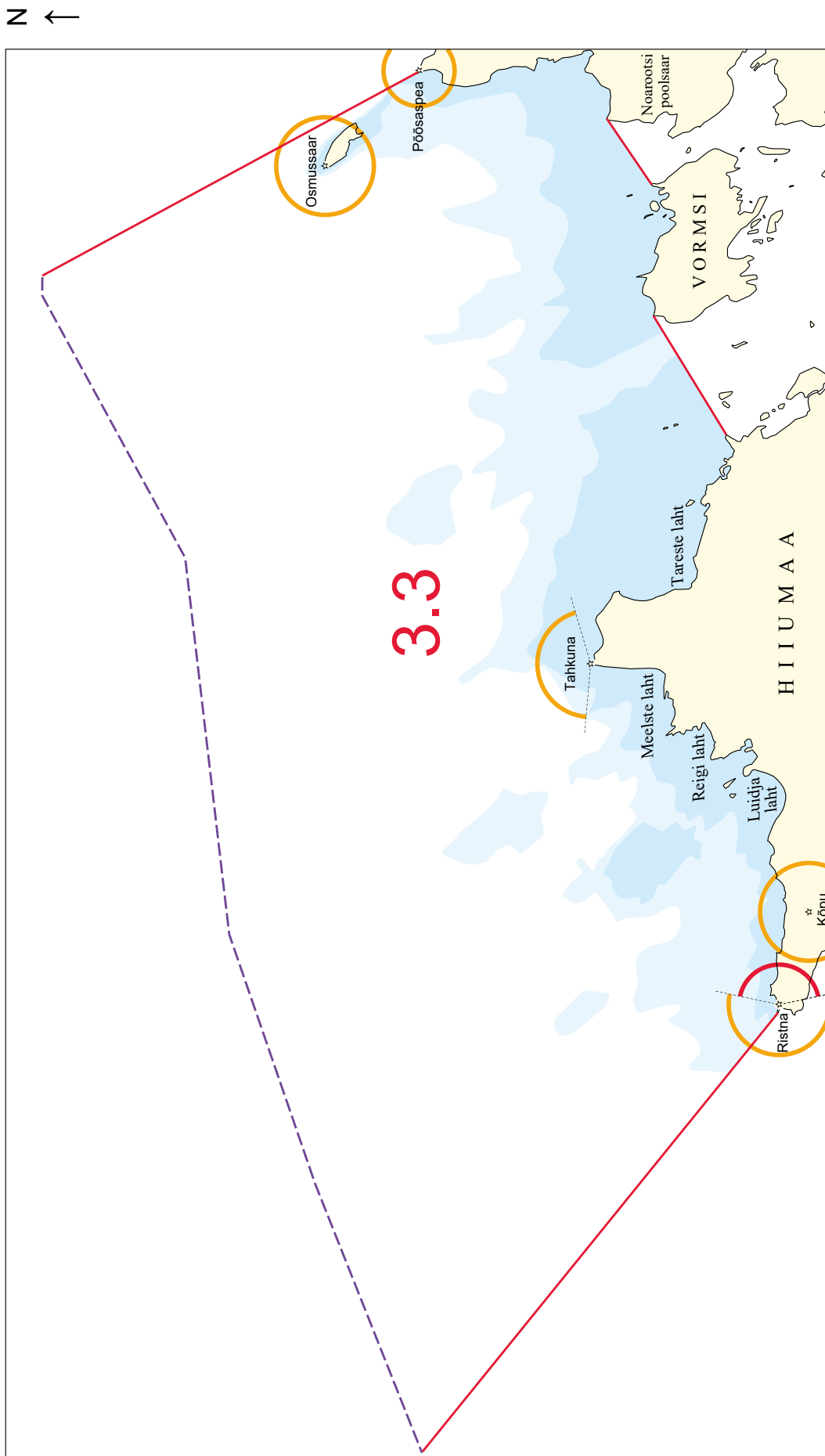
3.2 Undva ninast Kõpu poolsaareni

3.3 Kõpu poolsaarest Põõsaspea neemeni

Kõrgessaare sadam	lk 18
Lehtma sadam	lk 22
Lehtma kalurisadam	lk 22
Kärdla Vetelpääste sadam	lk 26
Kärdla sadam	lk 27
Roograhu sadam	lk 30
Hiiessaare sadam	lk 33
Sõeru-Kukka paadisadam	lk 35
Suursadam	lk 36
Kakri kalasadam	lk 36
Hara sadam	lk 39
Dirhami sadam	lk 42
Osmussaare sadam	lk 46



3.3 MEREALA SKEEM



**3.3 mereala navigatsioonikaardid**

<b>Veeteede Ameti kaardi nr</b>	<b>INT kaardi nr</b>	<b>Möötkava</b>
305	1215	250 000
306		250 000
515	1270	100 000
511	1269	100 000
513		100 000
509	1268	100 000
620		50 000
618		50 000
616		50 000
614		50 000
951	1349	5 000

<b>Atlas</b>
Eesti merekaardid 3. osa
Eesti merekaardid 2. osa

Transpordiameti navigatsioonikaartide edasimüüjad: [www.transpordiamet.ee/navigatsioonikaardid](http://www.transpordiamet.ee/navigatsioonikaardid)

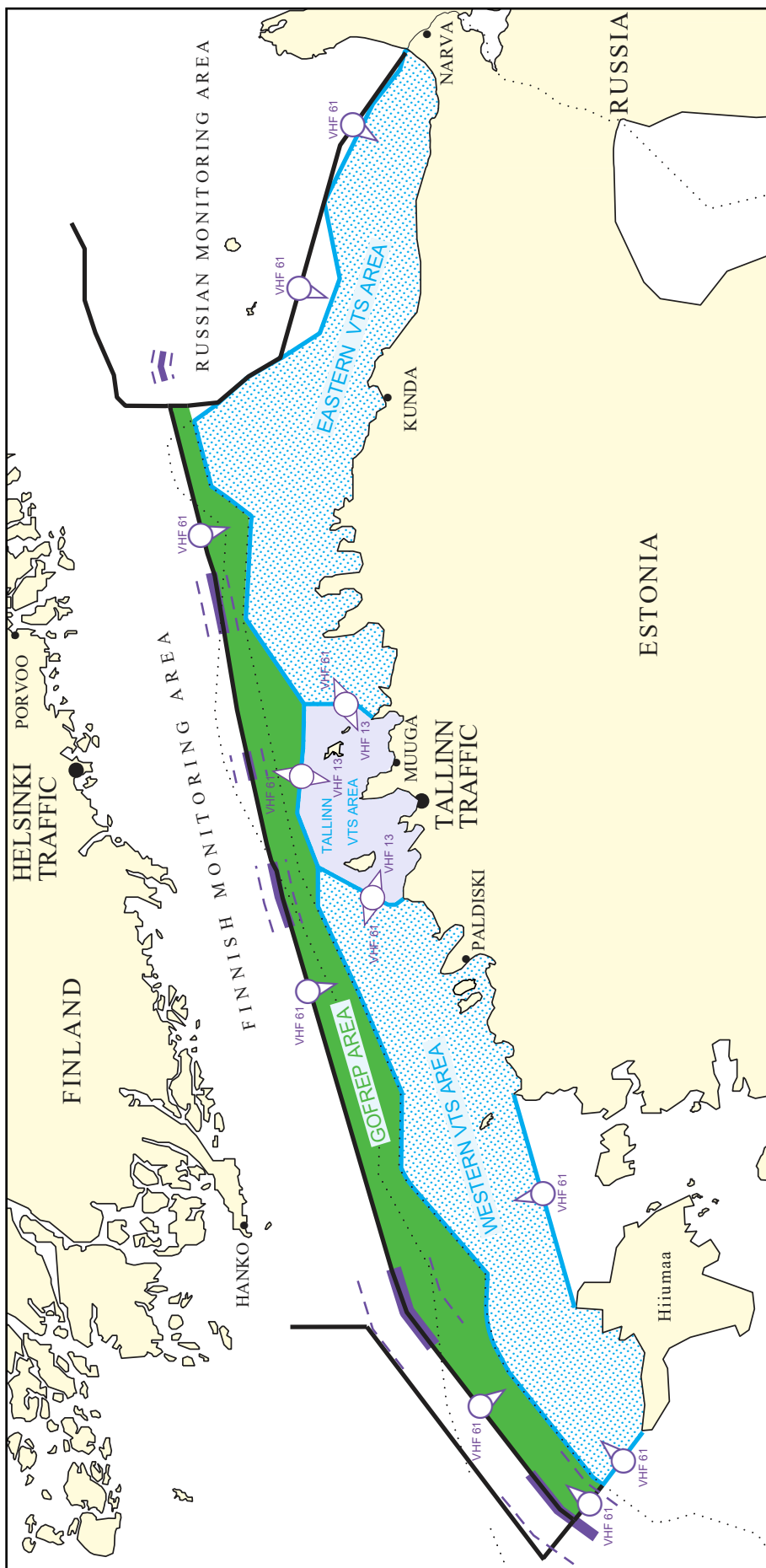
**Kaartide uued väljaanded**

uute väljaandmisel ei ole vanad kaardid enam kasutusel ja korrekture neile enam välja ei anta

**Kaablid ja torujuhtmed**

kaablite alal, kaablitrassil, torujuhtmetel ja nendest 0,5 M ulatuses mõlemal pool on ankurdamine, traalimine ja mistahes muu neid kahjustada võiv tegevus keelatud

**GOFREP**



**Kohustuslik ettekanne sisenemisel**

GOFREP - laevadele GT 300 ja enam  
 VTS - laevadele LOA 24 m ja rohkem  
 kanal

VHF 61 (81)  
 kutsung  
 Tallinn Traffic

telefon  
 GOFREP +3726205765  
 VTS +3726205770

e-post  
[gofrep@transpordiamet.ee](mailto:gofrep@transpordiamet.ee), [tl.vts@transpordiamet.ee](mailto:tl.vts@transpordiamet.ee)  
 GOFREP  
[www.transpordiamet.ee/laevaliikluse-korraldamine](http://www.transpordiamet.ee/laevaliikluse-korraldamine)

## 3.3 Kõpu poolsaarest Põõsaspea neemeni

## Lähiümbrus

## L a h e d

Laht	Asukoht, piir	Kirjeldus	Piirangud
Luidja laht	58°56,99'N 22°22,70'E	sügavus kuni 8 m; liivane põhi, kivid	
Paope laht	58°56,32'N 22°26,24'E	sügavus kuni 3 m, kivirohke	Paope MR <sup>(1)</sup>
Reigi laht	59°00,38'N 22°28,06'E	sügavus kuni 6 m	
Meelste laht	59°03,15'N 22°32,77'E	sügavus kuni 8,6 m; kivine rannamadal on kuni 1,3 M lai	
Tareste laht	59°00,87'N 22°43,09'E	sügavus kuni 3 m, liivane põhi	Tareste MR <sup>(2)</sup>
Rälby laht	59°01,84'N 23°16,53'E	sügavus kuni 5 m, põhjas pehme savi	
Borrby laht	Rälby lahe WNW-osa		
Rännan	Rälby lahe S-osa		
Austurvike	Rälby lahe SSE-osa		
Diby laht	59°01,92'N 23°19,04'E	madal, kivirohke	
Hara laht	59°05,67'N 23°31,84'E	madal	
Dirhami laht	59°13,07'N 23°30,35'E	sügavus kuni 5 m; kivine rannamadal, metsane rannik	
Storhamne	59°16,63'N 23°24,91'E	madal	
<sup>(1)</sup> - veesõidukiga sõitmine kiiremini kui 8 sõlme on keelatud <sup>(2)</sup> - keelatud on sõitmine töötava mootoriga veesõidukiga			

### 3.3 Kõpu poolsaarest Põõsaspea neemeni

#### O h u d

Laht	Oht	Vähim sügavus (m)	Asukoht N/E		Nav. märk	Märgi nr	Märkused
	vrakk „Petšenga“	teadmata	58°57,38'	22°02,80'			laialipillatud vraki ja lasti jäänused
	Puumetsa madal	2,5	58°58,20'	22°04,76'			
	nimetu	2,0	58°57,01'	22°08,30'			
	kivi	teadmata	58°56,98'	22°16,41'			
	Hiiu madal	1,2	59°02,53'	22°17,20'	W-poi N-poi E-poi	656 655 657	
Reigi laht	nimetu	0,7	59°00,20'	22°27,71'			
Reigi laht	nimetu	teadmata	58°59,65'	22°27,79'			Kõrgessaare sihi lähedal
	Päevarahu	teadmata	59°03,02'	22°29,45'	W-poi	660	
	Glotovi madal	8,6	59°12,31'	22°17,63'	N-poi	650	
Meelste	nimetu	teadmata	59°02,42'	22°31,63'			
	nimetu	teadmata	59°06,41'	22°38,19'	N-poi	647	
	Apollo madal	6,0	59°12,93'	22°51,51'	N-poi	634	
	Selgrahu	teadmata	59°05,17'	22°52,27'	N-poi W-tooder S-tooder	648 2115 2114	Selgrahu hallhülge KA <sup>(3)</sup>
	Lainemadal	5,0	59°09,22'	23°02,06'	W-poi ohutooder	600 2106	
	Plagurahu	2,6	59°05,45'	22°57,46'	E-poi	598	
	Nordväina madal	0,2	59°06,93'	23°05,74'	N-poi	597	üksikute madalate grupp
	Frisgrunne	0,8	59°03,79'	23°06,95'	W-tooder	2109	
	nimetu	teadmata	59°03,06'	22°55,75'			
	Võirahu	0,3	59°02,06'	22°50,01'	N-tooder	2113	üksikute madalate grupp
	vrakk „Eevi“	2,1	59°03,21'	22°44,40'			
	vrakk „Hiula“	0,8	59°00,75'	22°45,26'	v/k tooder	2064	Kärdla sihi lähedal
	Nordgrunne	0,6	59°04,89'	23°13,72'	N-tooder	2104	üksikute madalate grupp
Rälby laht	vana lainemurdja	teadmata	59°01,65'	23°16,46'			veealused jäänused
	Kipparirahu	0,1	59°04,26'	23°18,59'	N-tooder	2103	
	vrakk	34,0	59°19,34'	23°19,39'			vrakil võib olla kemikaale
	Andrejevi madal	1,5	59°06,29'	23°20,46'	S-tooder	2097	
	vrakk	11,8	59°09,43'	23°22,73'			
	Tagrun	1,0	59°06,23'	23°25,91'			
	Hülgerahu	0,2	59°07,51'	23°27,32'			
lähenemine Hara lahele	nimetu	teadmata	59°07,09'	23°29,87'			
	kivi	0,2	59°10,97'	23°28,36'			

<sup>(3)</sup> - mootoriga veesõidukiga sõitmine kiiremini kui 8 sõlme on keelatud; sihtkaitsevööndis on 15.02 - 15.11 inimeste viibimine keelatud

## Lähiümbrus Ohud (jätkub)

Laht	Oht	Vähim sügavus (m)	Asukoht N/E		Nav. märk	Märgi nr	Märkused
	vraak	üle veepinna	59°17,58'	23°22,01'			
	nimetu	0,8	59°12,95'	23°29,20'	N-tooder	2100	Dirhami sadama lähedal
Dirhami laht	kivi	0,7	59°12,84'	23°30,02'			Dirhami sadama reid
Dirhami laht	kivi	1,2	59°13,02'	23°30,04'			Dirhami sadama kanali servas
	Sundstein	2,7	59°15,47'	23°27,48'	S-poi	427	
Storhamne	vraak	1,2	59°16,61'	23°24,70'			Osmussaare sadama juures

## Ajaloolised vrakid

veealusel mälestisel ja sellele lähemal kui 300 m on traalimine, ankurdamine, süvendamine, tahkete ainete kaadamine ja Muinsuskaitse ameti väljastatud loata sukeldumine keelatud

## Saared, laiud

Laht	Saar, laid	Asukoht N/E		Kirjeldus	Märkused
	Elmrahu	58°58,73'	22°22,77'	madal, liiv, kivid	Paope KA (4)
Paope lahe suul	Külalaid	58°58,87'	22°23,87'	madal, kivid	Paope KA (4)
Paope lahe suul	Ninalaid	58°59,91'	22°26,16'	madal, kruus	Paope KA (4)
Meelste laht	Koimaholm	59°01,90'	22°32,27'	kivid, rohi, kadakad	
	Vissulaid	59°00,85'	22°49,96'	madal, kruus	
	Kukka rahu	58°59,17'	22°53,06'	liiv, rohi, võsa	
	Pikkrahu	58°59,06'	22°53,58'	liiv, rohi, võsa	
	Kakralaid	59°01,45'	22°57,47'	madal, kruus	laiust S: Kadakalau viigerhülge KA (5)
	Vormsi saar	59°00,25'	23°14,89'	kuni 12,5 m kõrge, mets	
Rälby lahe suul	Tjuka saar	59°02,46'	23°17,91'	kuni 3 m kõrge, kivid, mets	
Diby lahe suul	Väike-Tjuka saar	59°02,41'	23°19,92'	kuni 3 m kõrge, liiv, rohi, võsa	
	Hosgrunne	59°07,83'	23°31,37'	rohi, võsa	
	Osmussaar	59°17,53'	23°23,59'	kuni 6 m kõrge, kivine; N-osas pank, S-rannas kruus ja liiv; kadakad, lehtpuud	

(4) - sihtkaitsevööndis on 01.04 - 30.06 inimeste viibimine keelatud

(5) - mootoriga veesõidukiga sõitmine kiiremini kui 8 sõlme on keelatud, sihtkaitsevööndis on 01.04 - 15.06 ja 01.09 - 15.11 inimeste viibimine keelatud

## Navigatsioonimärgid

Eesti navigatsioonimärkide andmekogu - <https://nma.vta.ee/>

Saar, laid	Nav. märk	Märgi nr	Märkused
	Kõpu tuletorn	668/3746	
	Ristna tuletorn	673/3744	
	Tahkuna tuletorn	645/3754	
	Hiiessaare tuletorn	625/3756	
	Kuri sihi alumine tulepaak	615/3757	
	Kuri sihi ülemine tulepaak	616/3757-1	
	Harilaiu sihi ülemine tuletorn	587/3758-51	
	Vormsi (Saxby) tuletorn	595/3758	
	Vormsi põhja sihi ülemine tulepaak	594/3757-9	
	Paslepa sihi ülemine tuletorn	442/3759-51	
	Paslepa sihi alumine tuletorn	441/3759-5	
	Norrby sihi ülemine tuletorn	448/3759-1	
	Norrby sihi alumine tuletorn	447/3759	
	Riguldi päevamärk	435/-	
	Osmussaare tuletorn	425/3760	
	Põõsaspea tulepaak	420/3764	

## Muud märgid

Saar, laid	Märk	Asukoht N/E		Märkused
	Ristna DGPS-mast	58°56,40'	22°03,12'	
	Mägipe sidemast, radaritorn	58°55,13'	22°11,86'	lennutakistuse tuled
	Palli vaatlustorn	58°56,90'	22°18,69'	
	Kõrgessaare sidemast	58°59,26'	22°28,16'	lennutakistuse tuled
	Kõrgessaare vaatlustorn	58°59,59'	22°26,32'	
	Kõrgessaare vaatlustorn	58°59,41'	22°28,03'	Kõrgessaare sadamas
	Kõrgessaare sidemast	58°58,54'	22°29,67'	lennutakistuse tuled
	Reigi kirik	58°58,97'	22°30,57'	
	Mudaste sidemast	59°01,24'	22°34,71'	lennutakistuse tuled
	Tahkuna tuuleturbiin	59°05,31'	22°35,16'	lennutakistuse tuled
	Tahkuna radaritorn	59°05,18'	22°35,68'	lennutakistuse tuled
	Lehtma vaatlustorn	59°04,29'	22°41,76'	
	Kärdla sidemast	59°00,40'	22°45,20'	lennutakistuse tuled
	Kärdla sidemast, korsten	59°00,20'	22°44,81'	lennutakistuse tuled
	Kärdla kirik	59°00,17'	22°45,12'	
	Kärdla tele- ja sidemast	58°59,90'	22°45,88'	lennutakistuse tuled
	Kärdla sidemast	58°59,57'	22°43,35'	lennutakistuse tuled
	Paluküla kirik	58°59,21'	22°48,29'	
	Kukka-Andruse tuuleveski	58°59,04'	22°52,06'	
	Dagõ valgustustorn	58°58,35'	22°54,70'	
	Sääre sidemast	58°57,88'	22°54,78'	lennutakistuse tuled

**Lähiümbrus** Muud märgid (jätkub)

Saar, laid	Märk	Asukoht N/E		Märkused
	Suuresadama vaatlustorn	58°58,96'	22°56,31'	
	Kersleti radaritorn	59°02,91'	23°09,84'	
	Diby vaatlustorn	59°01,99'	23°17,94'	
	Telise vaatlustorn	59°04,54'	23°26,09'	
	Aulepa tuuleturbiinid (16 tk)	59°05,39'	23°36,39'	lennutakistuse tuled
	Riguldī sidemast	59°06,73'	23°32,14'	lennutakistuse tuled
	Vanaküla tuuleturbiinid (3 tk)	59°07,15'	23°34,27'	lennutakistuse tuled
	Osmussaare radaritorn, tuuleturbiin	59°17,63'	23°23,31'	lennutakistuse tuled
	Elbiku sidemast	59°10,12'	23°31,90'	lennutakistuse tuled
	Dirhami sidemast	59°12,52'	23°29,61'	lennutakistuse tuled
	Dirhami sidemast	59°12,43'	23°30,35'	lennutakistuse tuled
	Põõsaspea vaatlustorn	59°13,72'	23°30,58'	



### **Looduslikud tingimused**

#### **R a n n i k**

Kõpu poolsaarest Tahkuna neemeni on rannik valdavalt metsane

Tahkuna neemest Sääre ninani on rannik madal ja metsane roostunud lahesopid

Vormsi saare rannik on kaetud okasmetsaga madal ja karirohke rannikumeri

Telise neemest Põõsaspea neemeni on rannik madal ja metsane rahnurohke ja muutliku laiusega rannamadal

### **Laevasõidupiiirangud**

#### **K e e l u d**

kaablite alal, kaablitrassil, torujuhtmel ja nendest 0,5 M ulatuses mõlemal pool on ankurdamine, traalimine ja mistahes muu kaableid või torujuhtmeid kahjustada võib tegevus keelatud

veealusel mälestisel ja sellele lähemal kui 300 m on traalimine, ankurdamine, süvendamine, tahkete ainete kaadamine ja Muinsuskaitseameti väljastatud loata sukeldumine keelatud

#### **K a l a n d u s**

rannamadalate lähedal võib olla (tähistamata) kalavõrke

### **Ankrukohad**

vaata lahtede kirjeldusi lk 12

**Sadamad**

avaldatud andmete õigsuse eest vastutab sadam

skeemid ei ole navigeerimiseks

01. juunist kuni 30. septembrini edastatakse Tallinn Raadio ULL 1, 3, 5, 7, 20, 62, 64, 66 sadamainfot

sadamaregister - [www.sadamaregister.ee/?language=et](http://www.sadamaregister.ee/?language=et)

(SR) - Sadamaregistris olev sadam

**Kõrgessaare sadama sissesõit**

Navigatsioonimärgid

Kõrgessaare siht 148,3° - 328,3°

Kõrgessaare sihi alumine päevamärk (661/-)

Kõrgessaare sihi ülemine päevamärk (662/-)

(SR) **Kõrgessaare sadam** 58°59,58'N 22°27,88'E

Sildumiskohad (sügavused BSCD2000<sup>EH2000</sup>)

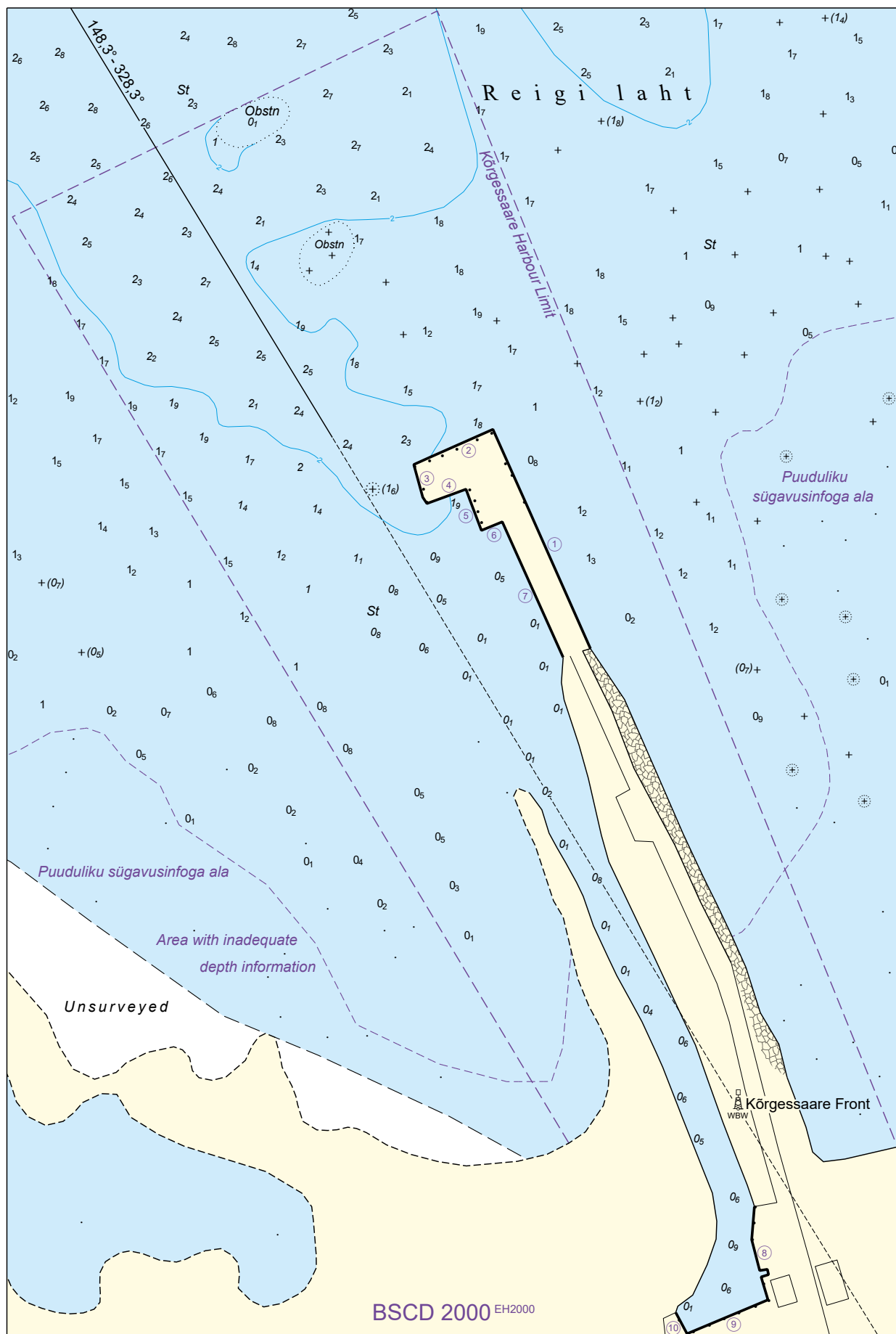
Sadam/ Kai nr	Kai pikkus (m)	Vee sügavus (m)	Veesõiduki maksimaalsed mõõtmed			Sadama ülesanne/ Kai otstarve	Nav. periood
			Pikkus (m)	Laius (m)	Süvis (m)		
			24,0	5,5	2,5	kohalik sadam	15.04 - 15.11
1	90,0	1,1				kalakai	
2	32,0	1,8				kalakai	
3	15,5	2,3				kalakai	
4	15,5	2,0				kalakai	
5	17,0	1,9				kalakai	
6	7,8	1,4				kalakai	
7	55,0	0,3				kalakai	
8	35,0	0,6				kalakai	
slipp							
9	33,0	0,7				kalakai	
10	9,0	0,6				kalakai	

## Teenused

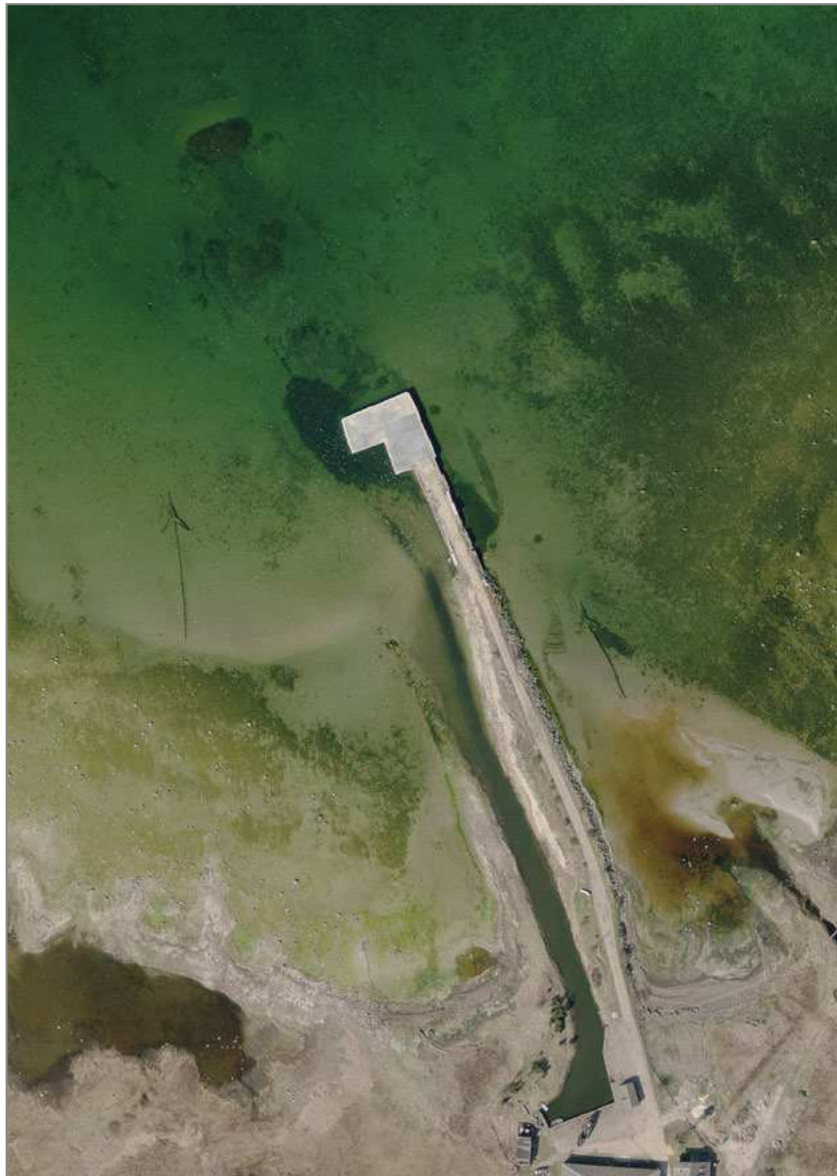
Kai nr	Kütus	Magevesi	Pilsivesi	Heitveed	Kaikraana	Elekter	Internet
1						*	
2						*	
3						*	
4						*	
5						*	
6						*	
7						*	
8							
9							
10							

Üld  
kaupade ladustamine

Kõrgessaare sadam (2020)



Kõrgessaare sadam (2012)



**Lehtma sadama sissesõit** (sügavused BSCD2000<sup>EH2000</sup>)

**Lehtma kalurisadama sissesõit** (sügavused BSCD2000<sup>EH2000</sup>)

Navigatsioonimärgid

Lehtma siht 272,4° - 092,4°

Lehtma sihi alumine tulepaak (641/3755)

Lehtma sihi ülemine tulepaak (642/3755:1)

Lehtma sadamakai tulepaak (635/3755:3)

Kanal

pikkus 1500,0 m

laius 70,0 m

sügavus 0,3 m (**liivavall!**)

lateraalmärgid

Looduslikud tingimused

kanal täitub triiviva liivaga

(SR) **Lehtma sadam** 59°03,95'N 22°42,14'E

(SR) **Lehtma kalurisadam**

Piirangud

Sisse-, väljasõidukeeld

sadamasse sisenemine on rangelt keelatud sadamapidaja eelneva kooskõlastuseta

tuule kiirusel üle 15 m/s

nähtavusel alla 200 m

Sildumiskohad (sügavused BSCD2000<sup>EH2000</sup>)

Sadam/ Kai nr	Kai pikkus (m)	Vee sügavus (m)	Veesõiduki maksimaalsed mõõtmed			Sadama ülesanne/ Kai otstarve	Nav. periood
			Pikkus (m)	Laius (m)	Süvis (m)		
<b>Lehtma sadam</b>			6,0	2,0	0,3	kalasadam	01.01 - 31.12
1	65,0	3,9	24,0	8,0	3,6	kalakai	
2	65,0	4,1	56,0	12,0	3,9	kalakai	
3	65,0	3,8	56,0	12,0	3,6		
4	65,0	5,3	56,0	16,0	4,2	kalakai	
5	130,0	5,3	130,0	16,0	4,2	kalakai	
6	65,0	4,6	56,0	16,0	4,2	teeninduskai	
7	77,0	3,9	65,0	15,0	3,6	abilaevad	
<b>Lehtma kalurisadam</b>			6,0	2,0	0,3	kohalik sadam	01.01 - 31.12
8		0,3				kalakai	

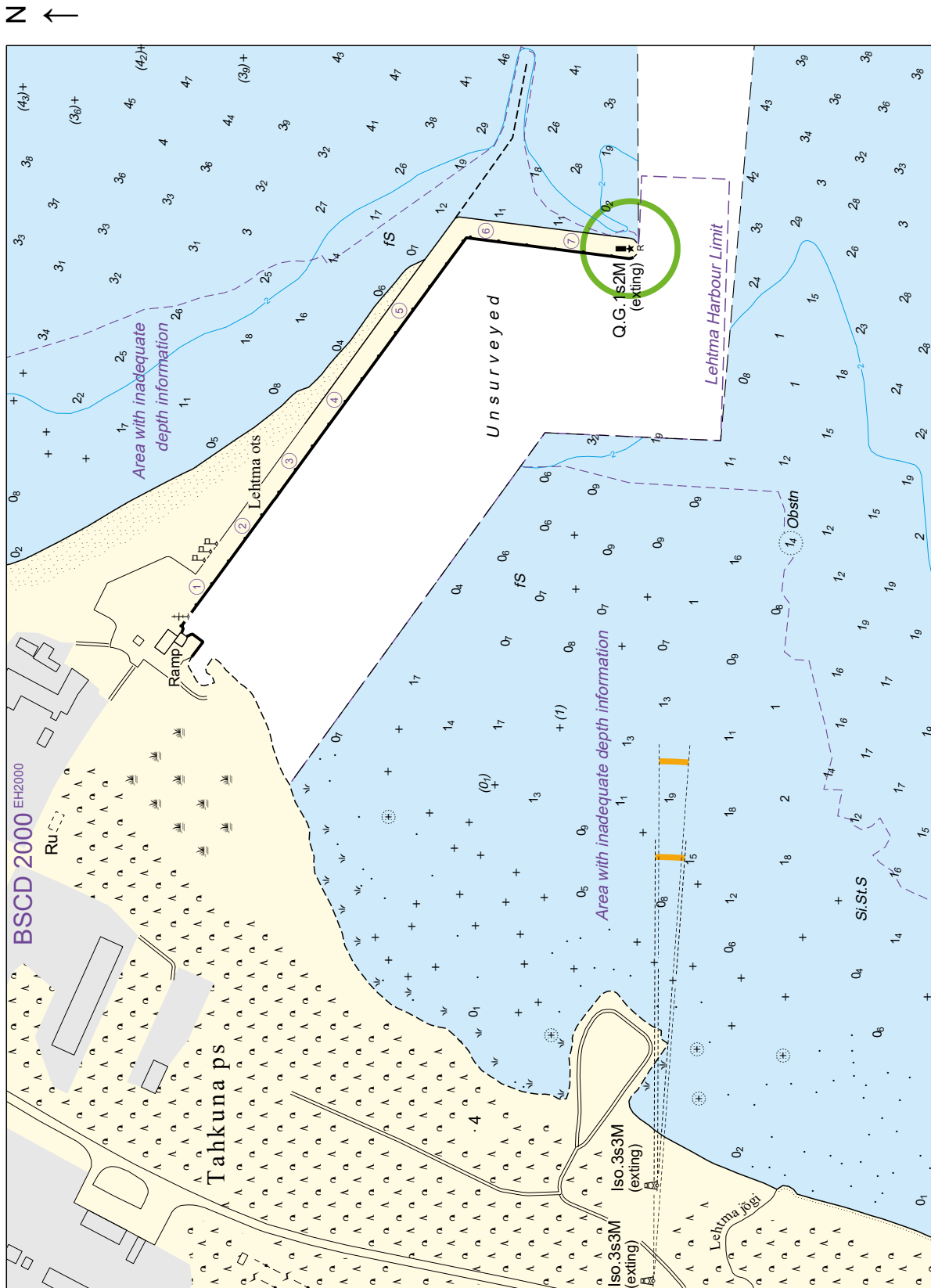
## Teenused

Kai nr	Kütus	Magevesi	Pilsivesi	Heitveed	Kaikraana	Elekter	Internet
1						*	
2		*				*	
3						*	
4		*				*	
5		*				*	
6			*	*		*	
7						*	
8						*	

## Üld

piiri- ja tollikontroll väljakutsel  
 taimekaitse- ja veterinaarkontroll väljakutsel  
 kaupade ladustamine  
 olmeprügi vastuvõtt  
 kaldatualett

Lehtma sadam ja Lehtma kalurisadam (2024)





Lehtma sadam ja Lehtma kalurisadam (2022)



**Kärdla Vetelpääste sadam 59°00,51'N 22°44,86'E**

Sildumiskohad

Sadam/ Kai nr	Kai pikkus (m)	Vee sügavus (m)	Veesõiduki maksimaalsed mõõtmed			Sadama ülesanne/ Kai otstarve	Nav. periood
			Pikkus (m)	Laius (m)	Süvis (m)		
						kohalik sadam	
1	30,0					väikelaevad	
2	56,0					väikelaevad	
slipp							
3	16,0					väikelaevad	

Kärdla Vetelpääste sadam (2012)



**Kärdla sadama sissesõit**

## Navigatsioonimärgid

Kärdla sadama siht 162,2° - 342,2°

Kärdla sadama sihi alumine tulepaak (643.1/3755·5)

Kärdla sadama sihi ülemine tulepaak (643.2/3755·51)

Kärdla sadama idamuuli tulepaak (644/3755·7)

**(SR) Kärdla sadam** 59°00,49'N 22°45,22'E (<https://hiiumaasadamad.ee/kardla/>)

## Sidekanalid

ULL 16 – Kärdla sadam

## Piirangud

kiirus ei tohi ületada 3 sõlme; ahtrilaine ei tohi tekkida

väikelaevade üheaegsel sadamasse sisse- ja väljasõidul kehtib sadamast väljuva laeva eesõigus, v.a juhul kui tegu on hädaolukorraga

Sisse-, väljasõidukeeld

tuule kiirusel üle 15 m/s

nähtavusel alla 50 m

Manööver

laeva ümberpaigutamine on lubatud üksnes sadamakapteni teenistuse loal

Sildumiskohad (sügavused BSCD2000<sup>EH2000</sup>)

Sadam/ Kai nr	Kai pikkus (m)	Vee sügavus (m)	Veesõiduki maksimaalsed mõõtmed			Sadama ülesanne/ Kai otstarve	Nav. periood
			Pikkus (m)	Laius (m)	Süvis (m)		
			23,9	9,0	3,0	väikelaevade teenindamine	01.05 - 30.09
N-kai	38,0	3,2				väikelaevad	
slipp							
slipp							
S-kai	50,0	2,7				teenindus	
1A	48,0	2,7				ujuvkai	
1B	48,0	3,2				ujuvkai	
2	48,0	2,7				ujuvkai	
3	48,0	2,7				ujuvkai	
slipp							
4	24,0	1,3				ujuvkai	
slipp							
6	110,0	2,5				ujuvkai	

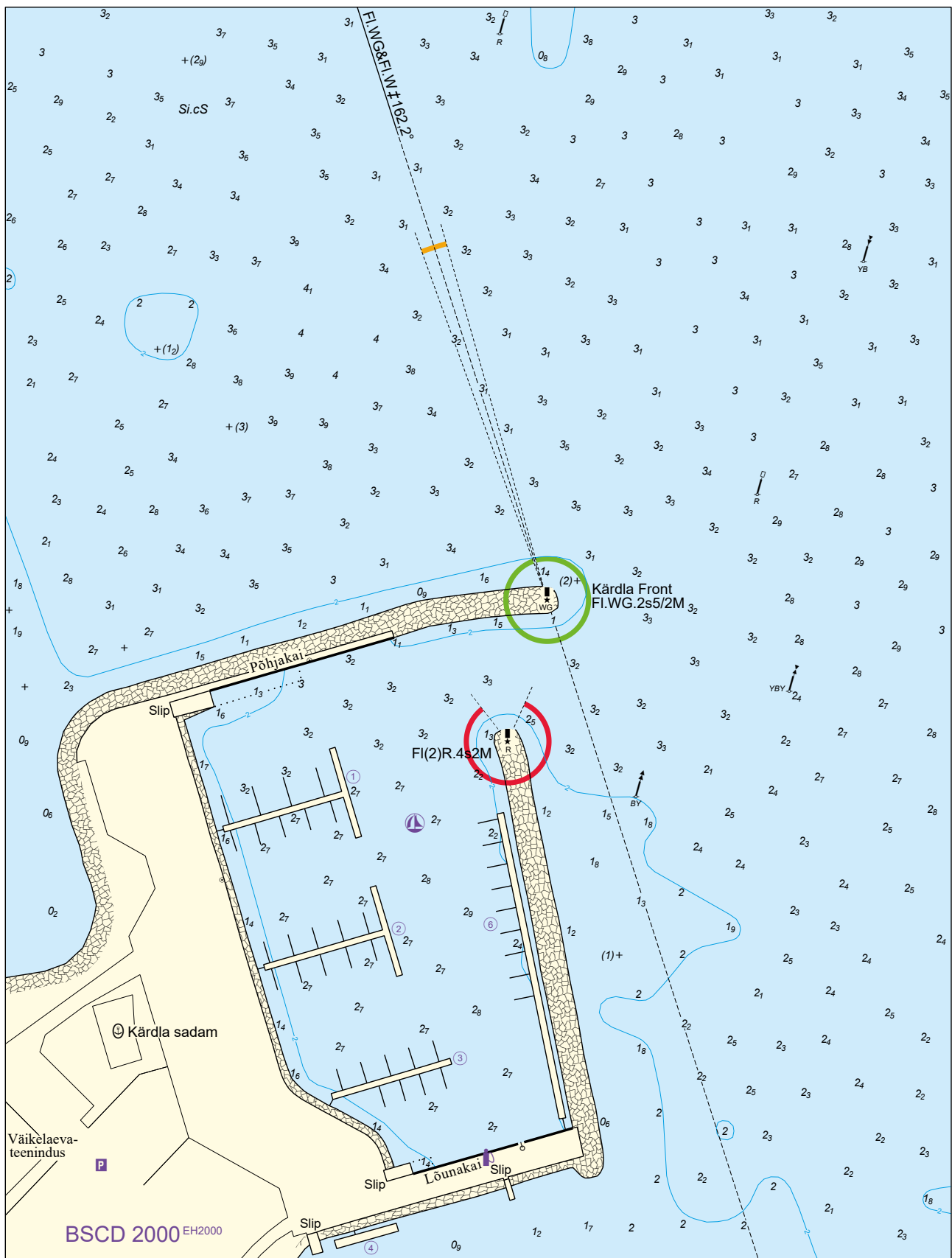
## Teenused

Kai nr	Kütus	Magevesi	Pilsivesi	Heitveed	Kaikraana	Elekter	Internet
N-kai						*	Wi-Fi
S-kai	*	*				*	Wi-Fi
1A		*				*	Wi-Fi
1B		*				*	Wi-Fi
2		*				*	Wi-Fi
3		*				*	Wi-Fi
4						*	Wi-Fi
6		*				*	Wi-Fi

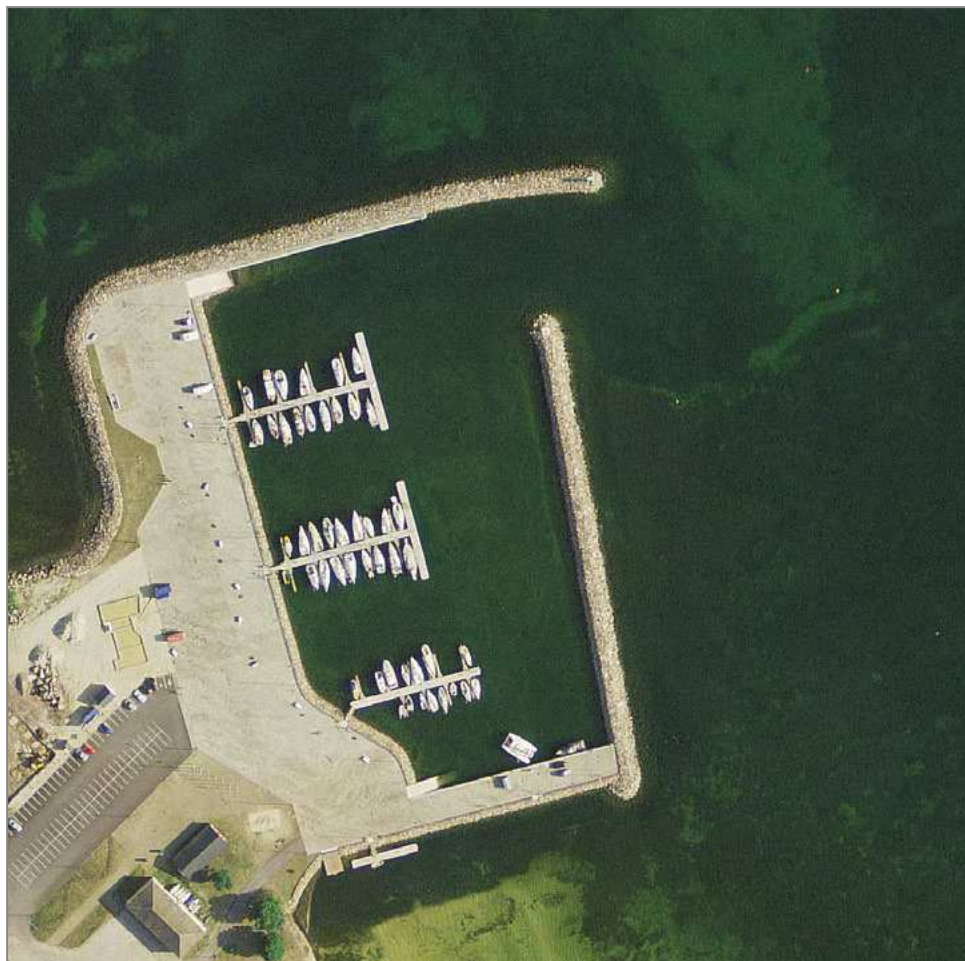
## Üld

olmeprügi vastuvõtt  
saun, dušš, kaldatualett  
pesupesemisvõimalus

Kärdla sadam (2020)



Kärdla sadam (2014)



**Roograhu sadama sissesõit** (sügavused BSCD2000<sup>EH2000</sup>)

Navigatsioonimärgid

Roograhu väikesadama läänemuuli tulepaak ([627/3755·8](tel:62737558))

Kanal

pikkus 100,0 m

laius 15,0 m

sügavus 1,6 m

lateraalmärgid

**(SR) Roograhu sadam** 59°00,00'N 22°49,19'E ([www.roograhu.ee/](http://www.roograhu.ee/))Sildumiskohad (sügavused BSCD2000<sup>EH2000</sup>)

Sadam/ Kai nr	Kai pikkus (m)	Vee sügavus (m)	Veesõiduki maksimaalsed mõõtmed			Sadama ülesanne/ Kai otstarve	Nav. periood
			Pikkus (m)	Laius (m)	Süvis (m)		
			10,0	3,0	1,2	väikelaevade teenindamine	15.04 - 31.10
1	60,0	1,6				väikelaevad	
slipp							

Teenused

Kai nr	Kütus	Magevesi	Pilsivesi	Heitveed	Kaikraana	Elekter	Internet
1		*	*	*	*	*	Wi-Fi

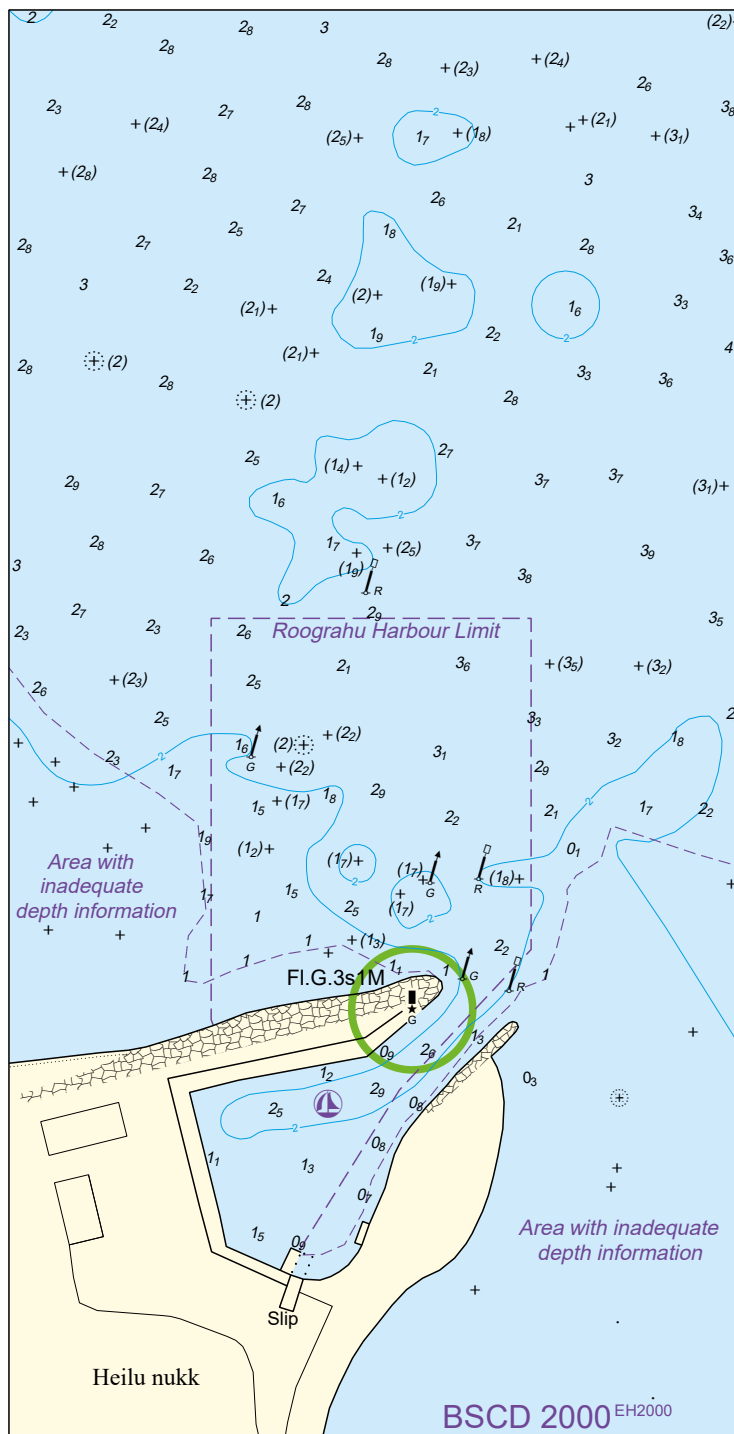
Üld

olmeprügi vastuvõtt

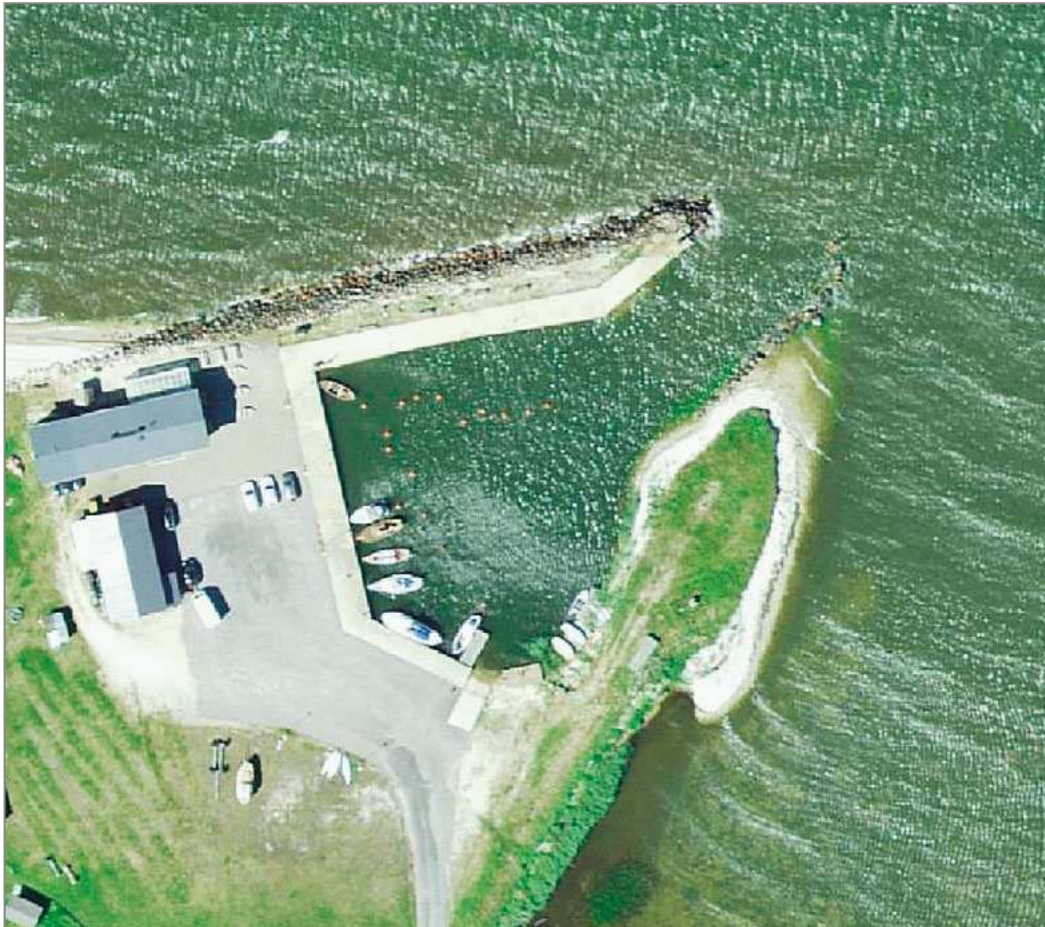
saun, dušš, kaldatualett

pesupesemisvõimalus

Roograhu sadam (2023)



Roograhu sadam (2022)





**(SR) Hiessaare sadam** 59°00,17'N 22°50,53'ESildumiskohad (sügavused BSCD2000<sup>EH2000</sup>)

Sadam/ Kai nr	Kai pikkus (m)	Vee sügavus (m)	Veesõiduki maksimaalsed mõõtmed			Sadama ülesanne/ Kai otstarve	Nav. periood
			Pikkus (m)	Laius (m)	Süvis (m)		
			12,0	3,0	1,2	kohalik sadam	01.04 - 30.11
1	30,0	1,3				väikelaevad	
2	12,0	1,0				väikelaevad	
3	20,0	1,3				väikelaevad	

Teenused

Kai nr	Kütus	Magvesi	Pilsivesi	Heitveed	Kaikraana	Elekter	Internet
1		*				*	
2		*					
3						*	

Hiessaare sadam (2022)



**Sõeru-Kukka paadisadam** 58°59,37'N 22°52,37'E (erasadam)

S i s s e s õ i t

Piirangud

kohalike olude tundmine vajalik

Keelud

sissesõit ainult sadamapidaja loal

**Suursadama ja Kakri kalasadama sissesõit** (sügavused BSCD2000<sup>EH2000</sup>)

## Navigatsioonimärgid

Suursadama siht 230,0° - 050,0°

Suursadama sihi alumine tulepaak (621/3757-5)

Suursadama sihi ülemine tulepaak (622/3757-51)

## Kanal

pikkus 250,0 m

laius 20,0 m

sügavus 2,7 m

**(SR) Suursadam** 58°58,59'N 22°54,60'E**(SR) Kakri kalasadam** 58°58,58'N 22°54,38'ESildumiskohad (sügavused BSCD2000<sup>EH2000</sup>)

Sadam/ Kai nr	Kai pikkus (m)	Vee sügavus (m)	Veesõiduki maksimaalsed mõõtmed			Sadama ülesanne/ Kai otstarve	Nav. periood
			Pikkus (m)	Laius (m)	Süvis (m)		
<b>Suursadam</b>			35,0	7,0	2,6	kala- ja väikelaevade teenindamine, laevaremont	01.01 - 31.12
1	46,0	1,8				piirivalve	
2	107,0	1,8					
3	74,2	3,3				slipikai	
slipp							
4	47,2	2,3				slipikai	
slipp							
5	108,9	2,9				remondikai	
6	58,1	1,8					
<b>Kakri kalasadam</b>			24,0	7,0	1,3	kalasadam	01.05 - 01.11
1	31,0	0,9				kalakai	
2	27,0	1,0				kalakai	
3	4,0	0,6				kalakai	

## Teenused

Kai nr	Kütus	Magevesi	Pilsivesi	Heitveed	Kaikraana	Elekter	Internet
<b>Suursadam</b>							
1							
2							
3			*	*	*		
4			*	*	*		
5			*	*	*		
6			*	*	*		
<b>Kakri kalasadam</b>							
1							
2							
3							

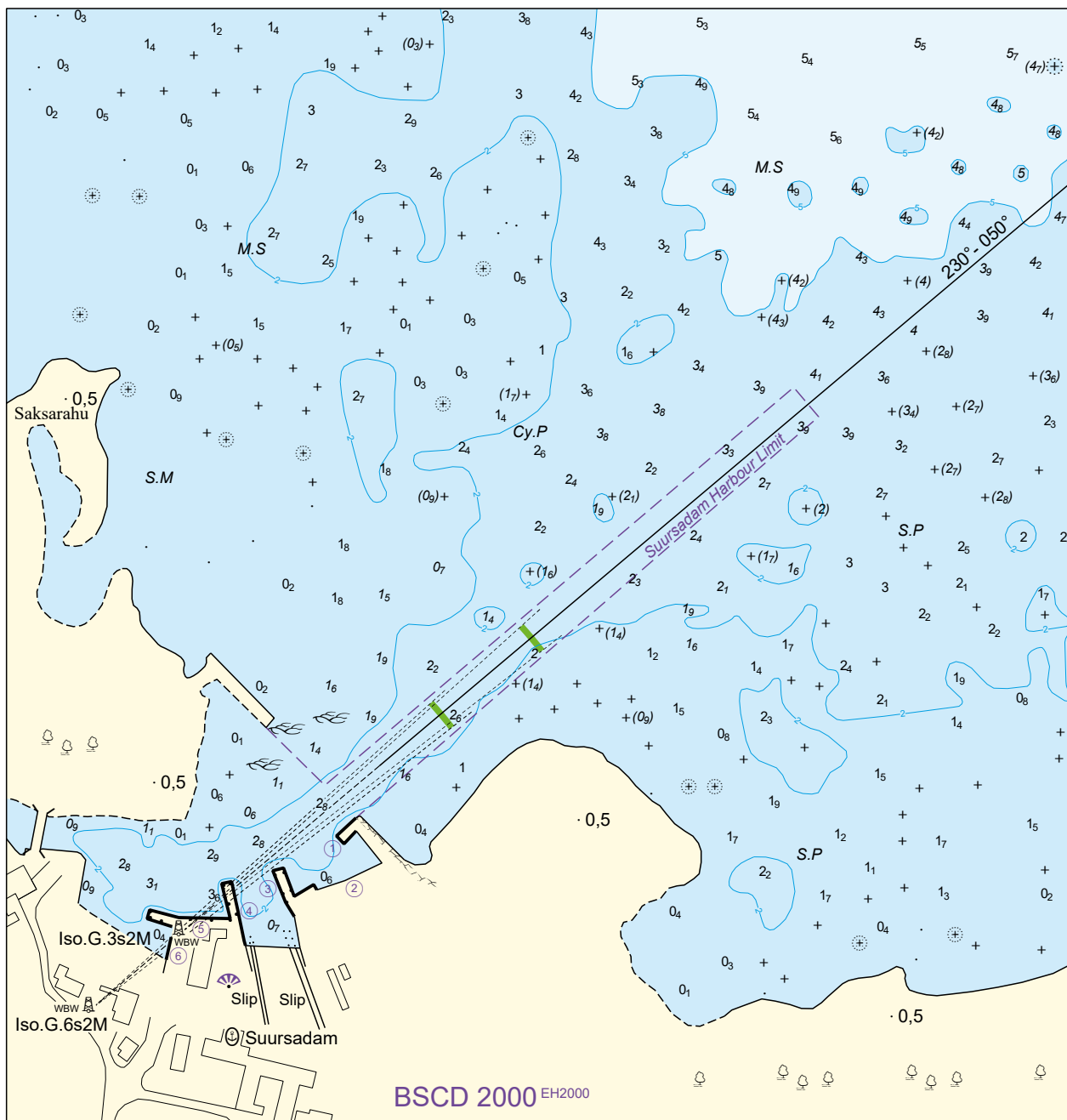
## Üld

kaupade ladustamine

olmeprügi vastuvõtt

dušš, kaldatualett

Suursadam ja Kakri kalasadam (2022)



Suursadam ja Kakri kalasadam (2018)



aeropanoraam - [www.estonia360.ee/suursadam/](http://www.estonia360.ee/suursadam/) (2012)

**Hara sadama sissesõit** (sügavused BSCD2000<sup>EH2000</sup>)

Navigatsioonimärgid  
lateraalmärk

**Kanal**

pikkus 83,0 m  
laius 10,0 m  
sügavus 0,9 m

(SR) **Hara sadam** 59°05,48'N 23°31,79'E

**Piirangud**

kiirus ei tohi ületada 3 sõlme; ahtrilaine ei tohi tekkida

väikelaevade üheaegsel sadamasse sisse- ja väljasõidul kehtib sadamast väljuva laeva eesõigus, v.a juhul kui tegu on hädaolukorraga

Sisse-, väljasõidukeeld  
tuule kiirusel üle 15 m/s  
nähtavusel alla 50 m

**Manööver**

laeva ümberpaigutamine on lubatud üksnes sadamakapteni teenistuse loal

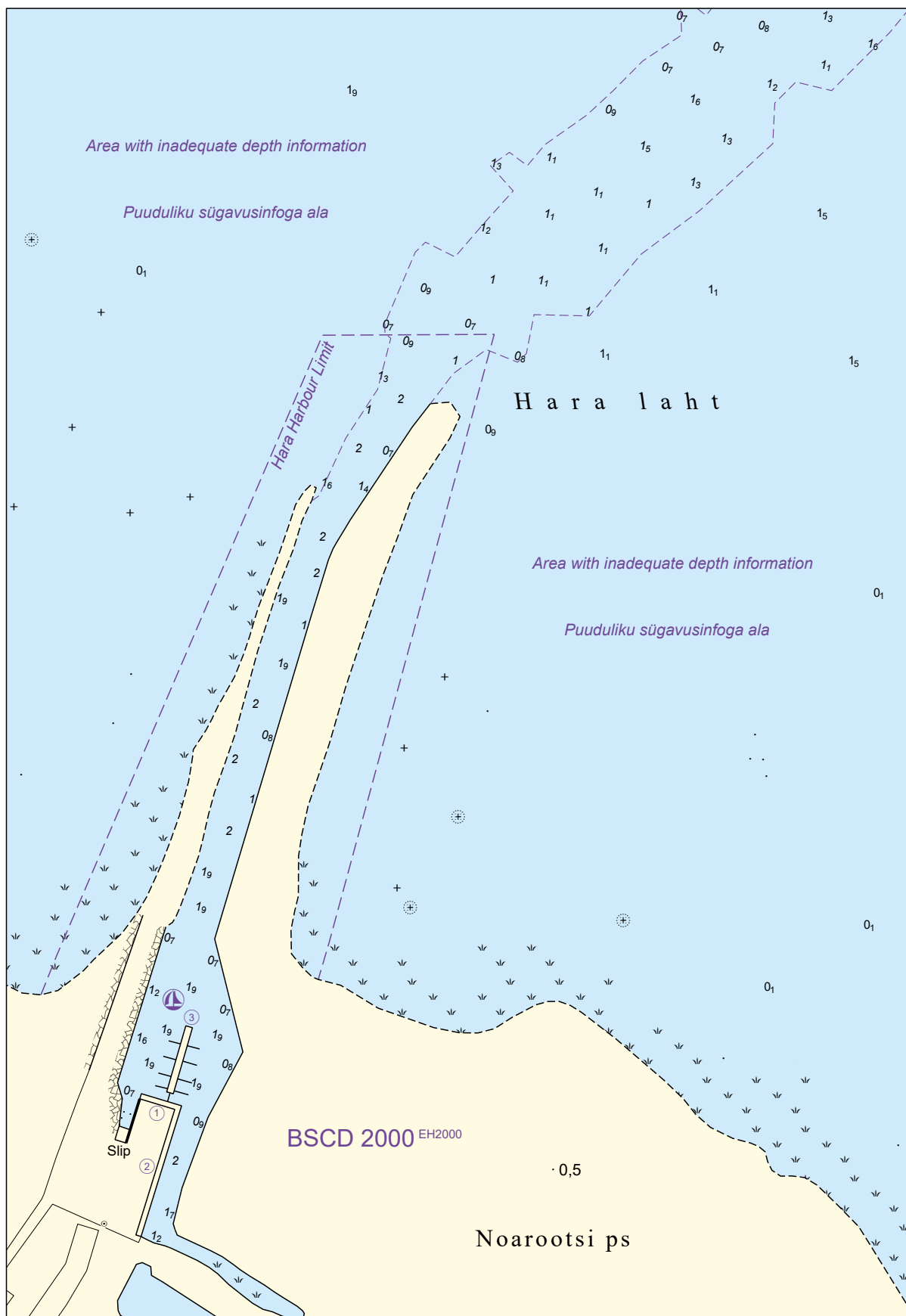
**Sildumiskohad** (sügavused BSCD2000<sup>EH2000</sup>)

Sadam/ Kai nr	Kai pikkus (m)	Vee sügavus (m)	Veesõiduki maksimaalsed mõõtmed			Sadama ülesanne/ Kai otstarve	Nav. periood
			Pikkus (m)	Laius (m)	Süvis (m)		
			12,0	4,0	0,7	kohalik sadam	01.04 - 01.11
1	14,0	1,9				väikelaevad	
slipp							
2	48,0	1,8				kalakai	
3	24,0	1,9				ujuvkai	

**Teenused****Üld**

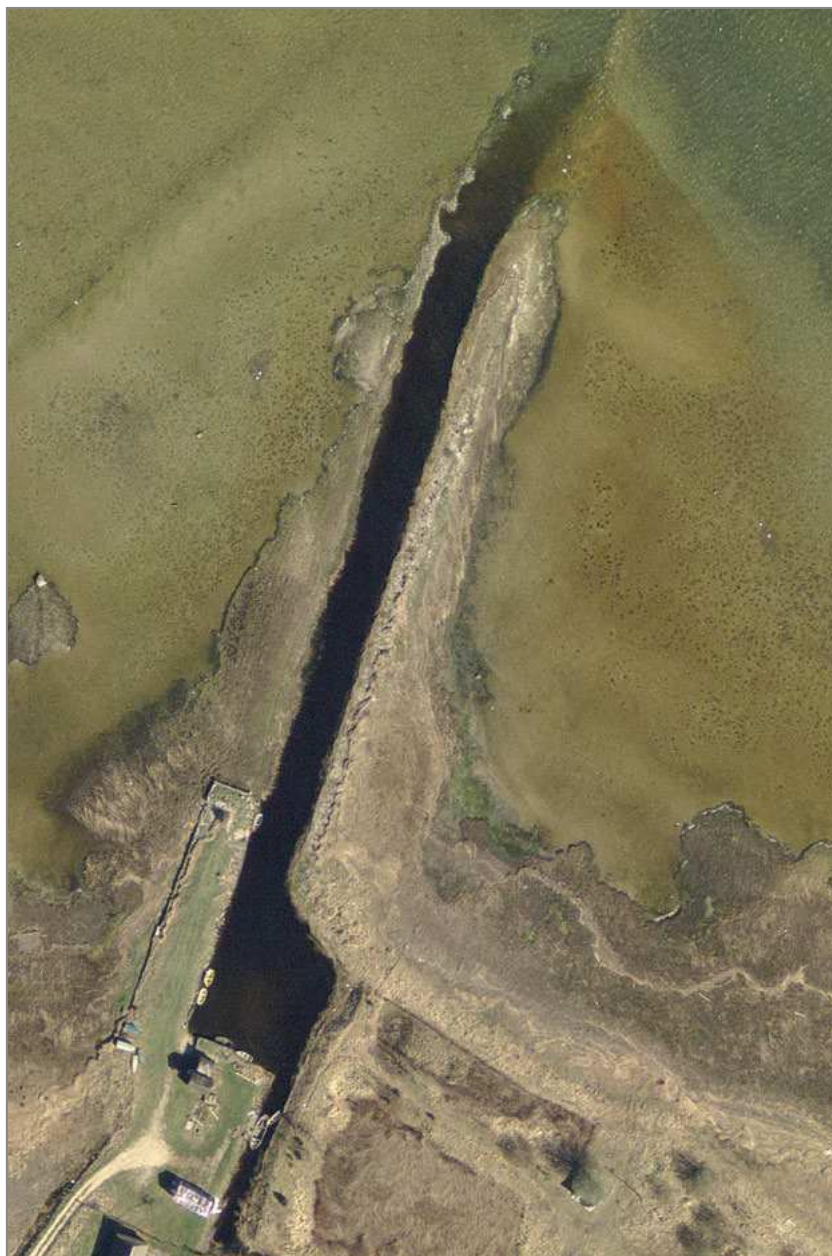
olmeprügi vastuvõtt  
kaldataualett

Hara sadam (2020)





Hara sadam (2012)



aeropanoraam - [www.estonia360.ee/hara\\_sadam/](http://www.estonia360.ee/hara_sadam/) (2018, talv)

**Dirhami sadama sissesõit** (sügavused BSCD2000<sup>EH2000</sup>)

## Navigatsioonimärgid

Dirhami siht 170,3° - 350,3°

Dirhami sihi alumine tulepaak (431/3765)

Dirhami sihi ülemine tulepaak (432/3765·1)

Dirhami sadamakai tulepaak (429/3765·4)

Dirhami teljetooder (2095)

lateraalmärgid

## K a n a l

pikkus 1,5 meremiili

laius 60,0 m

sügavus 3,8 m

Piiirangud

väikelaevad peavad laevade lähenemisel hoiduma telgjoonest nii kaugelt, kui seda võimaldab nende endi meresõiduohutus

Sisse-, väljasõidukeeld

nähtavusel alla 12 kbt

**(SR) Dirhami sadam** 59°12,68'N 23°30,06'E ([www.dirhami.ee/](http://www.dirhami.ee/))

## Sidekanalid

ULL 10 – Port Dirham

## Piiirangud

minimaalne kiirus, mille puhul säilib aluse juhitavus

Manööver

laeva ümberpaigutamine on lubatud üksnes sadamakapteni teenistuse loal

laeva ümberpaigutamisel on lootsimine kohustuslik, v.a haalamisel

## Ilm rea alajas

[www.ilmateenistus.ee/meri/vaatlusandmed/dirhami/?lang=et](http://www.ilmateenistus.ee/meri/vaatlusandmed/dirhami/?lang=et)Sildumiskohad (sügavused BSCD2000<sup>EH2000</sup>)

Sadam/ Kai nr	Kai pikkus (m)	Vee sügavus (m)	Veesõiduki maksimaalsed mõõtmed			Sadama ülesanne/ Kai otstarve	Nav. periood
			Pikkus (m)	Laius (m)	Süvis (m)		
			90,0	12,0	3,7	kaubanduslik meresõit	01.01 - 31.12
1	29,0	2,9					
2	166,0	3,1					
3	45,0	2,7					
4	50,0	3,5				väikelaevad	
slipp							
5	68,0	2,1					
6	80,0	2,3					
7	40,0	2,3					

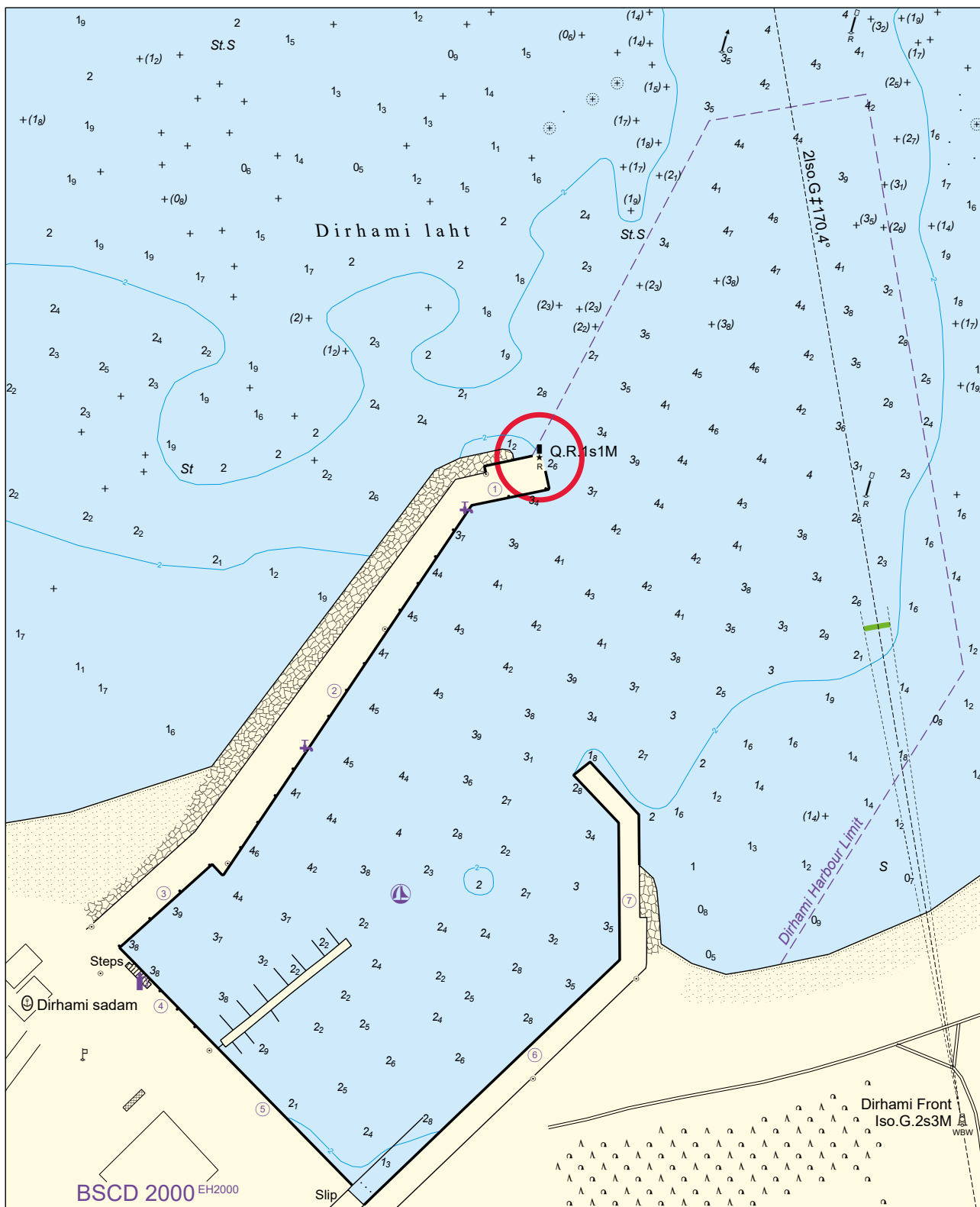
## Teenused

Kai nr	Kütus	Magavesi	Pilsivesi	Heitveed	Kaikraana	Elekter	Internet
1	*		*	*		*	Wi-Fi
2	*		*	*			Wi-Fi
3			*	*			Wi-Fi
4	*	*	*	*			Wi-Fi
5			*	*			Wi-Fi
6		*				*	
7		*				*	

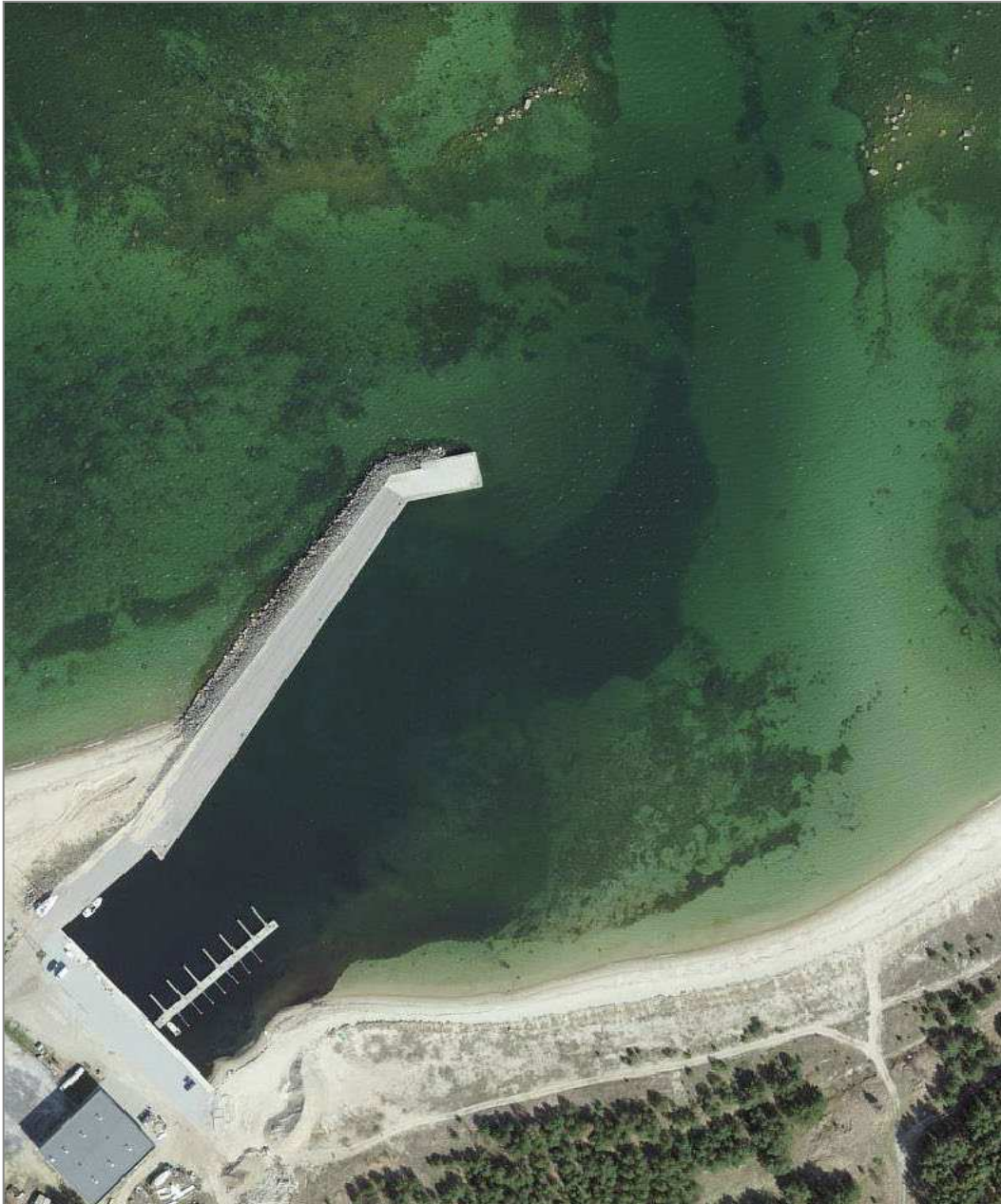
## Üld

rahvusvahelised veod  
 piiri- ja tollikontroll väljakutsel  
 toidu-, taimekaitse- ja veterinaarkontroll väljakutsel  
 kaupade ladustamine  
 jäämurdja teenus  
 olmeprügi ja jäätmete vastuvõtt  
 dušš, kaldatualett

Dirhami sadam (2021)



Dirhami sadam (2016)



**Osmussaare sadama sissesõit** (sügavused BSCD2000<sup>EH2000</sup>)

## Kanal

pikkus 1200,0 m  
 sügavus 0,7 m  
 lateraalmärgid

**(SR) Osmussaare sadam** 59°16,58'N 23°24,68'ESildumiskohad (sügavused BSCD2000<sup>EH2000</sup>)

Sadam/ Kai nr	Kai pikkus (m)	Vee sügavus (m)	Veesõiduki maksimaalsed mõõtmed			Sadama ülesanne/ Kai otstarve	Nav. periood
			Pikkus (m)	Laius (m)	Süvis (m)		
			8,0	2,5	0,8	kohalik sadam	01.05 - 31.10
1	24,0	1,0				ujukvai	
2	24,0	0,8				ujukvai	

Osmussaare sadam (2018)



## UJUVMÄRGISTUS

### TINGMÄRGID

#### Kardinaalmärgid

TULETA MÄRGID	TULEGA MÄRGID
<p>Topimärk (kui on): 2 musta koonust</p>	<p>Valge tuli</p> <p>Aeg (sekundid)</p> <p>0 5 10 15</p> <p>Näidatud periood</p> <p>Põhjämärk  Q</p> <p>Idämärk  Q(3)10s</p> <p>Lõunamärk  Q(6)+LFl.15s</p> <p>Läänemärk  Q(9)15s</p> <p>Periodid 5s, 10s ja 15s ei ole alati kaardile kantud</p>

#### Eraldiasetseva ohu märgid on paigaldatud ohu kohale, mille ümber on ohutu vesi

Märk: must, punase horisontaalse vöödiga  
Topimärk (kui on): 2 musta kera



FI(2)

valge tuli

#### Ohutu vee ehk teljemärgid, kanali keskjoone märgid

Märk: puna-valged vertikaalsed triibud  
Topimärk (kui on): punane kera



LFl.10s või  
Mo(A)

valge tuli

#### Eriotstarbelised märgid, mis ei aita laevasõidul, vaid viitavad spetsiaalsetele objektidele

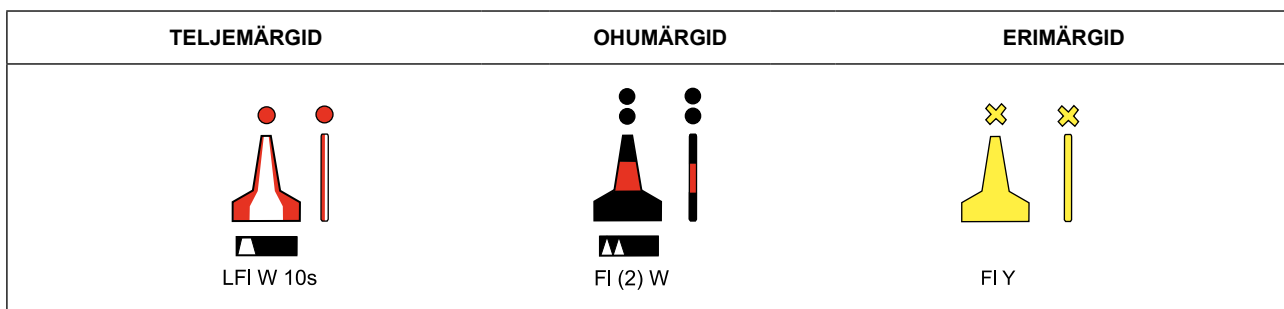
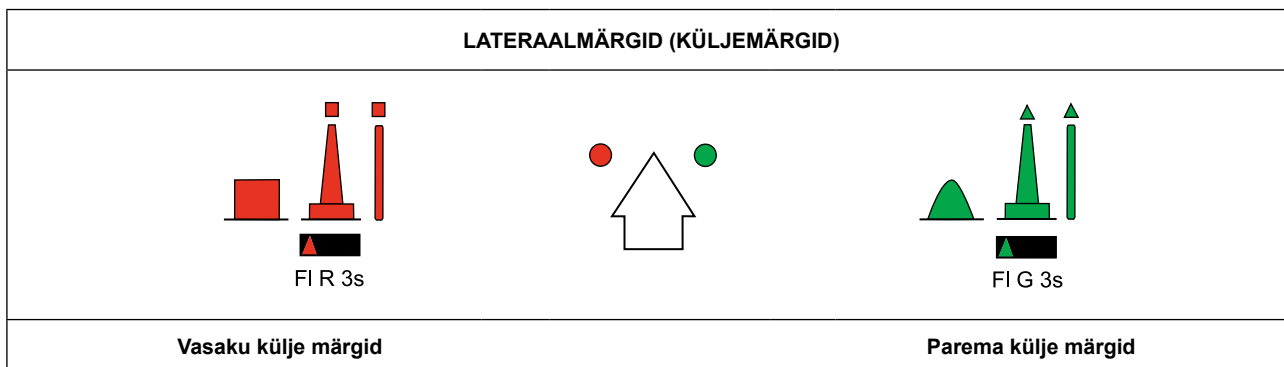
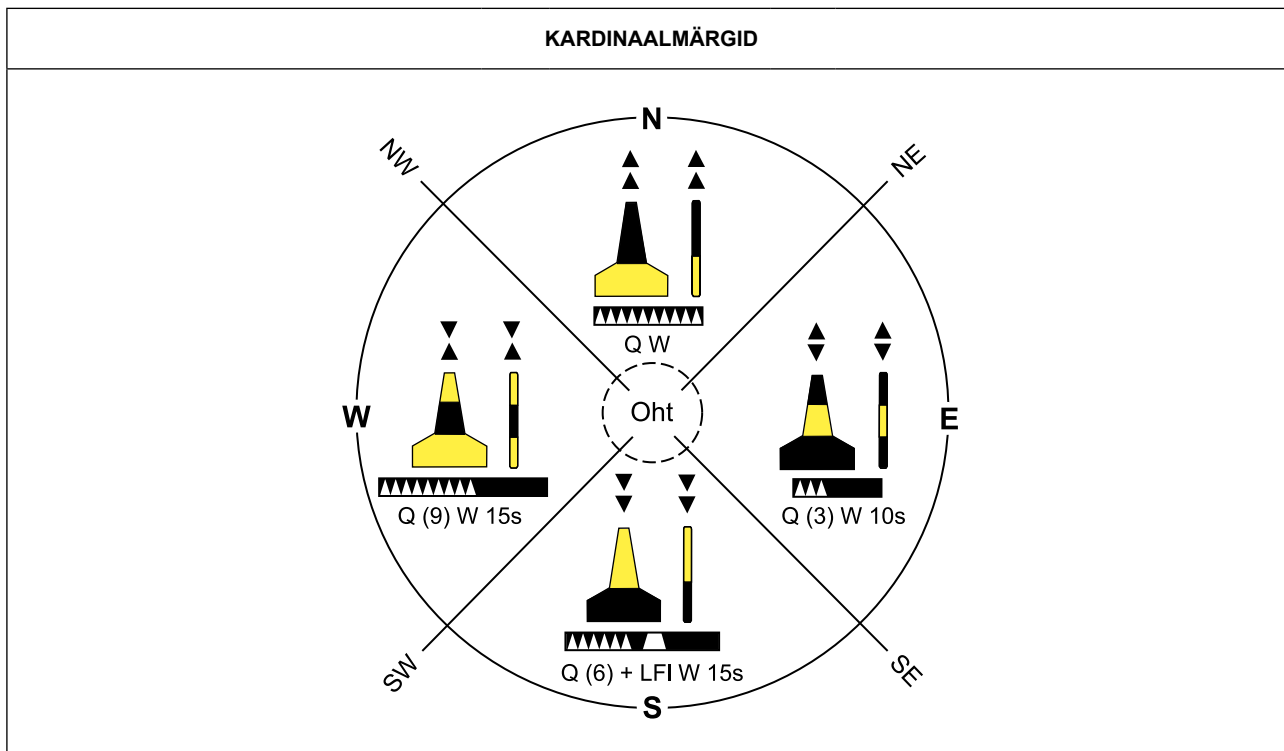
Märk: kollane  
Topimärk (kui on): kollane x



FI.Y

kollane tuli

VÄRVISKEEM



Märkus: tuleta märgidel on enamasti kasutusel helkurmaterjal, kaartidel seda üldjuhul ei näidata



## EESTI MERESIDE

Tallinn Raadio

MMSI

002761000

telefon

+3726991170

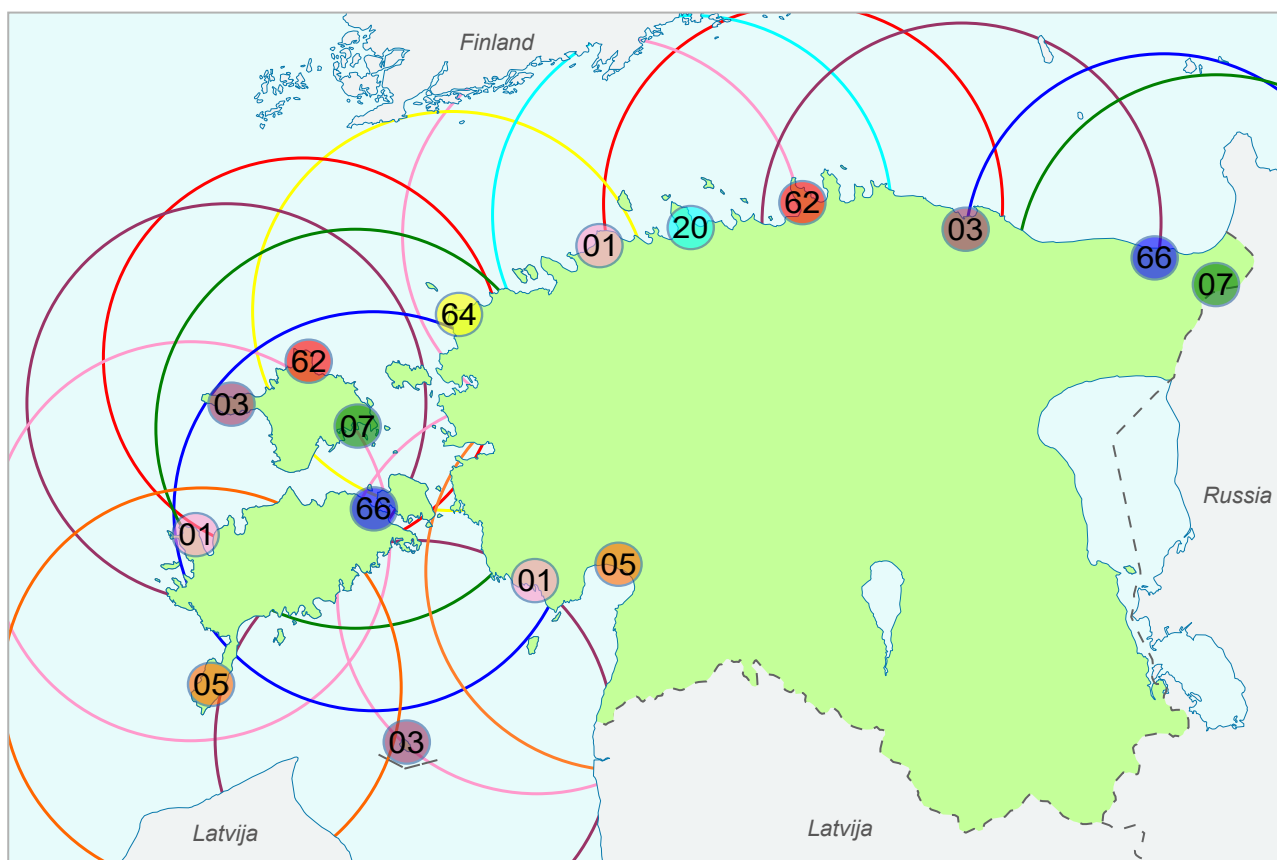
fax

+3726991171

e-post

[tallinnradio@riks.ee](mailto:tallinnradio@riks.ee)

### tugijaamade kaart



○ - Tallinn Raadio tugijaamad ja ULL dupleksside töökanalid