



TRANSPORDIAMET

Eesti lootsiraamat

4. osa Soome laht

4.1 Põõsaspea neemest Suurupi poolsaareni

Uuendatud 01.04.2024

© Transpordiamet
Kartograafia osakond

Neljas väljaanne mai 2023 (esimälväljaanne juuli 2015)

Eesti lootsiraamatus on kasutatud Maa-ameti fotosid

Eesti lootsiraamatus on lingitud Joel Tammeti aeropnoraamidele www.estonia360.ee/sadamad/

Lootsiraamatu osasid korrigeeritakse vastavalt navigatsiooniteabele, kord kuus
kodulehekülg: <https://transpordiamet.ee/lootsiraamat>



KÕRGUSSÜSTEEM

lootsiraamatus näidatud sügavused vastavad Balti 1977. a normaalkõrgussüsteemile BK77 ehk "Kroonlinna nullile", välja arvatud kui on teisiti näidatud (BSCD2000^{EH2000})

alates 2018. a algusest algab üleminek Baltic Sea Chart Datum 2000^{EH2000} (EVRS) ehk "Amsterdami nullile"
<https://transpordiamet.ee/amsterdami-null>

NAVIGATSIOONITEAVE

Veebirakendus Nutimeri
<https://gis.vta.ee/nutimeri/>

Tallinn Raadio, ULL 1, 3, 5, 7, 20, 62, 64, 66 ja KL 3310 kHz kell 02.33, 06.33, 10.33, 14.33, 18.33, 22.33 UTC

Navigatsioonihoiatused Eesti vetes:
<https://gis.vta.ee/navhoiatused/et.html>

NAVTEX

jaam: Tallinn

tähis: F

sagedus: 518 kHz

eetriajad 00:50, 04:50, 08:50, 12:50, 16:50, 20:50 UTC

www.o.sjofartsverket.se/en/Maritime-services/Maritime-Traffic-Information/Navigational-Warnings/NAVTEX/

Tedaanded Meremeestele:
<https://transpordiamet.ee/NtM>

Navigatsioonimärgid Eesti vetes:
<https://transpordiamet.ee/listoflights>

Talvine navigatsioon:
<https://transpordiamet.ee/talvine-navigatsioon>

ETTEKANNE

Häired navigatsioonimärkide töös, ohtlikud olukorrad, õigusrikkumised
telefon

+3726205665

e-post

navinfo@transpordiamet.ee

Turvaintsident

telefon

+3726205665

e-post

maritime.security@transpordiamet.ee

KORREKTUURID

2023 aastal muudetud leheküljed: 3, 7, 14, 20, 31, 32, 36, 40, 45, 49

4. väljaanne

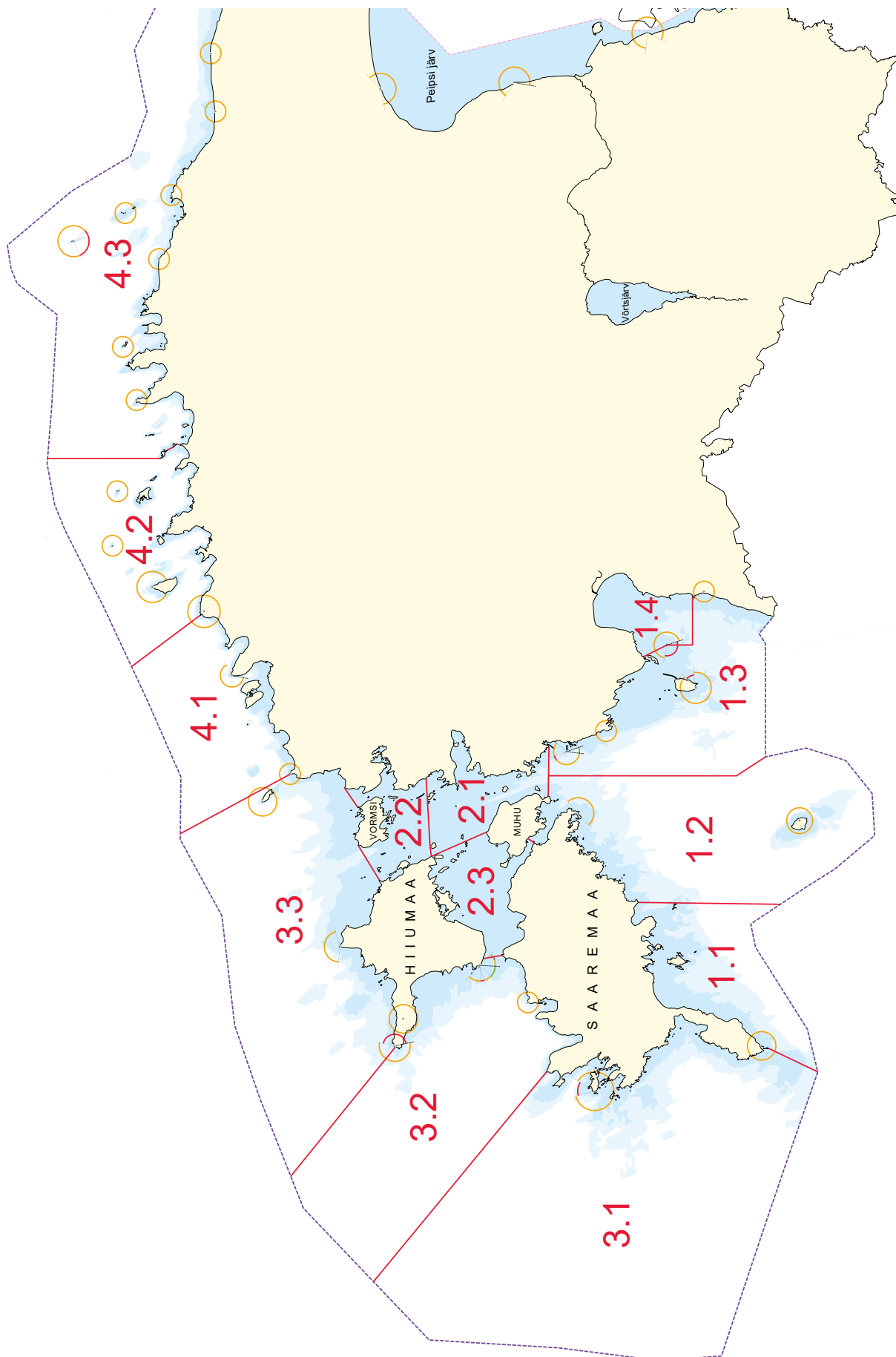
2024

KUU	Lehekülje number																																	Kuu	
	1	2	3	4	5	6	7	8	9	10	11	12	13	14	15	16	17	18	19	20	21	22	23	24	25	26	27	28	29	30	31	32	33		
I												*																							
II																																			
III																																*			
IV																															*				
V																																			
VI																																			
VII																																			
VIII																																			
IX																																			
X																																			
XI																																			
XII																																			

Kuu	Lehekülje number																																	Kuu	
	34	35	36	37	38	39	40	41	42	43	44	45	46	47	48	49																			
I						*																													
II																																			
III	*									*																									
IV																																			
V																																			
VI																																			
VII																																			
VIII																																			
IX																																			
X																																			
XI																																			
XII																																			

Kõikidest muudatustest palume teatada: navinfo@transpordiamet.ee

LOOTSIRAAMATU PIIRKONDADE SCHEEM



MEREPÄÄSTE JA MEREREOSTUS

JRCC Tallinn

valmisolek

ööpäevaringne

kanal/sagedus

VHF-DSC 70 CH

VHF 16 CH

VHF 69 CH

MF-DSC 2187,5 kHz

MF 2182 kHz

kutsung

Tallinna Merevalvekeskus

INMARSAT-C

581492480040

telefon

+3726191224

häirekeskus 112

fax

+3726922501

e-post

jrcc@politsei.ee

Vabatahtlikud

Eesti Priitahtlik Päästeliit

<http://maps.google.com/maps/ms?msid=209030024585672908914.0004a764b01c5b3c55d52&msa=0>

Eesti Vabatahtlik Mere- ja Järvepääste

<https://sar.ee/projektid/vomare-2/>

Soome laht

Iseloomustus

Ala

Põõsaspea – Hanko joonest Narva laheni

Üldkirjeldus

hästi liigestatud rannajoon, mandrisse lõikuvad lahed on suhteliselt sügavad
rannikul on sagedased pangad
kivine ja madal rand, üksikud lühikesed liivarannalõigud
vaheldusrikkad põhjasetted
avameremadalad on kaetud valdavalt munakate ja rahnudega

Hoovused

pinnahoovus on vastupäeva
veetase kerkib W-tuultega ning langeb E-tuultega

Soolsus

W-osas pindmine 6 ‰, E-osas pindmine 2 ‰

Lainetus

WSW-tormituultega võib avaosas oluline lainekõrgus ulatuda kuni 6 m, E-osas kuni 5 m
ummiklainetus on lühiajaline
tormilainetus jälgib lahe telje ka siis, kui tuule suund lahe telje suhtes on 30° - 40°

Ilmastik

Ilmreaalajas

KAUR www.ilmateenistus.ee/ilm/ilmavaatlused/vaatlusandmed/kaart/?lang=et
METOC <http://on-line.msi.ttu.ee/metoc/>
MSI <http://on-line.msi.ttu.ee/kaart.php>

Ilmateated

KAUR www.ilmateenistus.ee/meri/mereprognoosid/mereilm/?lang=et
Tallinn Raadio ULL 1, 3, 5, 7, 20, 62, 64, 66 ning KL 1650 kHz kell 06.33 ja 15.33 kohaliku aja järgi
KAUR www.ilm.ee/kola/grib-test/javascriptiga/ (vajab Javat)

Tormihoiatused

Tallinn Raadio ULL 1, 3, 5, 7, 20, 62, 64, 66 ning KL 3310 kHz kohe pärast vaikuseminuteid
KAUR www.ilmateenistus.ee/ilm/prognoosid/hoiatused/?lang=et
e-postile tellimine www.ilmateenistus.ee/teenused/teenuste-tellimine/

Jäakaart

KAUR www.ilmateenistus.ee/meri/jaakaart/#zoomableStaticMap/zoomOff

4.1 Põõsaspea neemest Suurupi poolsaareni

Kuu keskmine õhutemperatuur (°C) 1981 – 2010

Jaam / Kuu	I	II	III	IV	V	VI	VII	VIII	IX	X	XI	XII
Pakri	-2,5	-3,6	-0,7	4,1	9,4	13,8	17,3	16,5	12,0	7,4	2,2	-0,9
Kunda	-3,8	-4,8	-1,3	4,1	9,6	14,0	17,1	15,9	11,3	6,6	1,2	-2,2

Kuu keskmine tuule kiirus (m/s) / maksimaalne puhang (m/s) 1981 – 2010

Jaam / Kuu	I	II	III	IV	V	VI	VII	VIII	IX	X	XI	XII
Pakri	5,0/31,0	4,5/28,6	4,2/27,0	3,8/23,0	3,7/24,0	3,6/20,3	3,4/24,0	3,6/23,0	4,1/26,0	4,7/34,0	4,8/30,0	5,0/28,0
Kunda	4,6/25,0	4,2/23,0	3,9/23,0	3,7/24,0	3,4/22,0	3,3/25,0	3,1/25,0	3,4/25,6	3,8/26,0	4,4/25,0	4,6/28,0	4,8/27,0

Kuu keskmine õhurõhk (hPa)(*) 1981 – 2010

Jaam / Kuu	I	II	III	IV	V	VI	VII	VIII	IX	X	XI	XII
Pakri	1010,8	1013,0	1012,6	1014,3	1015,2	1012,4	1012,3	1012,4	1013,3	1012,9	1011,9	1011,0
Kunda	1011,0	1013,6	1012,9	1014,5	1015,2	1012,3	1012,4	1012,5	1013,5	1013,2	1012,4	1011,4

(*) - 1 hPa = 0,75006 mm Hg 0°C juures

Kuu keskmine üldpilvisus (palli) 1981 – 2000

Jaam / Kuu	I	II	III	IV	V	VI	VII	VIII	IX	X	XI	XII
Pakri	8,4	7,6	7,0	6,5	5,7	6,3	6,2	6,7	7,1	7,5	8,4	8,5
Kunda	8,4	7,5	6,8	6,5	5,9	6,4	6,1	6,6	7,1	7,4	8,5	8,5

Kuu keskmine udupäevade arv 1981 – 2000(*)

Jaam / Kuu	I	II	III	IV	V	VI	VII	VIII	IX	X	XI	XII
Pakri	3	3	4	5	4	1	1	2	2	2	2	2
Kunda	1	1	2	4	3	2	2	1	2	1	1	0

(*) - udupäevade arvutamisel võetakse arvesse järgnevad udu liigid: udu, läbipaistva taeva udu, jäädu, läbipaistva taeva jäädu

Kuu keskmine sademetepäevade arv / keskmine sademete hulk (mm) 1981 – 2010(**)

Jaam / Kuu	I	II	III	IV	V	VI	VII	VIII	IX	X	XI	XII
Pakri(*)	13/50,3	9/36,2	8/31,1	7/30,5	6/27,5	9/56,7	8/54,0	10/64,6	10/57,9	11/64,8	12/57,8	13/51,1
Kunda	10/38,6	7/26,4	7/27,8	6/25,2	6/38,9	9/70,5	9/67,1	11/82,0	10/60,3	12/61,9	11/50,5	9/38,1

(*) - 1981 – 2003 keskmine päevade arv / sademete hulk

(**) - sademete hulk päevas alates 1,0 mm

Merevee tase

Jaam	Vaatlusperiood	Kõrgeim (cm)	Kuupäev	Madalaim (cm)	Kuupäev
Põõsaspea, Dirhami	1954-2011	148	18.10.1967	-95	09.12.1959
Tallinn	1842-1882, 1886-1917, 1923-1940, 1945, 1947-1995	152	09.01.2005	-95	09.12.1959
Loksa	1923-1944, 1950-1958, 1996-2008, 2010-2011	169	09.01.2005	-95	30.01.1937
Kunda	1948-1989, 1997-2011	157	06.01.1975	-110	10.03.1972
Toila	1989-2008	160	09.01.2005	-95	12.04.1998
Narva-Jõesuu	1899-1915, 1923-1943, 1945-2010	202	23.09.1924	-141	09.01.1914

Jäädteandmed Eesti territoriaalvetel keskmistel talvedel 1971 – 2011

Piirkond	Jää moodustumise kuupäev			Jäämineku kuupäev			Jääpäevi		Jää paksus (cm)	
	keskmine	varasem	hilisem	keskmine	varasem	hilisem	keskmine	min/max	keskmine	min/max
Soome laht	24. jaan	17. dets	23. veebr	06. apr	02. märts	07. mai	69	4/137	18 – 29	5/45
Pakri laht	05. veebr	25. dets	22. märts	25. märts	18. veebr	29. apr	37	0/125	10 – 19	0/35
Tallinna laht (3)*	03. veebr	25. dets	22. märts	30. märts	01. märts	30. apr	43	0/126	12 – 23	0/40
Muuga laht (2)*	22. jaan	16. nov	22. märts	28. märts	21. veebr	30. apr	53	0/135	17 – 27	0/45
Hara laht (1)*	21. jaan	21. nov	28. veebr	02. apr	01. märts	30. apr	57	0/107	16 – 27	0/60
Kunda laht	07. jaan	16. nov	23. veebr	01. apr	11. jaan	07. mai	73	29/147	20 – 30	5/60
Narva laht	02. jaan	16. nov	02. veebr	02. apr	20. jaan	07. mai	81	32/151	23 – 34	10/60

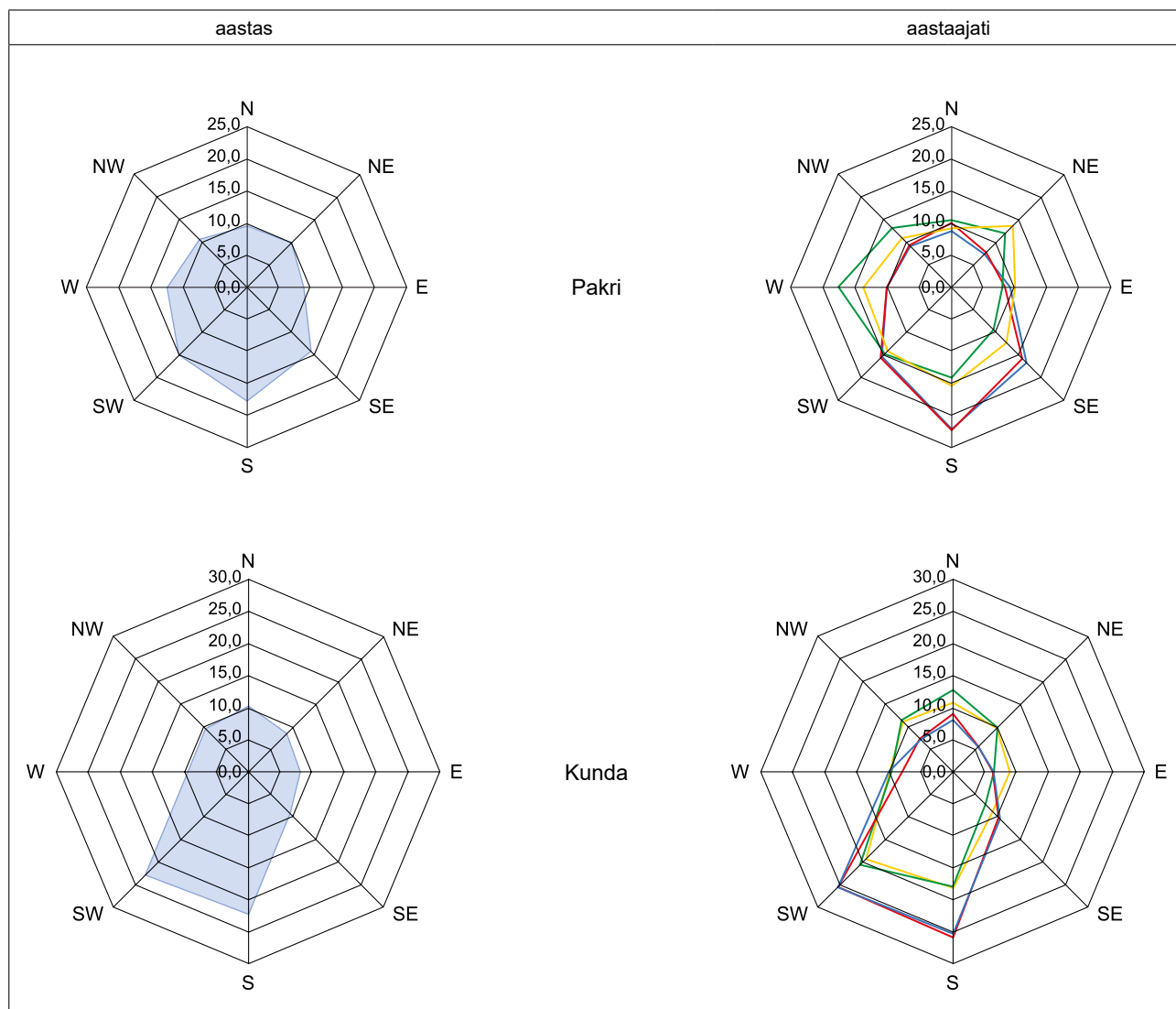
(...)* - jäävabade aastate arv vaatlusperioodil

Tuuled

Tuulte suuna 1981 – 2010 aastate keskmine esinemissagedus (%) vastavalt tuule kiirusele

PAKRI	N	NE	E	SE	S	SW	W	NW	Kokku
tuulevaikus									2,03
1 – 5 m/s	7,0	7,76	7,85	12,36	13,73	8,1	6,73	7,09	70,63
6 – 10 m/s	2,23	2,01	1,07	1,23	4,25	5,86	5,27	2,93	24,86
11 – 15 m/s	0,24	0,16	0,08	0,01	0,17	0,61	0,73	0,36	2,35
üle 15 m/s	0,01	0,01	0	0	0	0,02	0,05	0,03	0,13
Kokku	9,49	9,94	9,01	13,61	18,15	14,59	12,78	10,41	100,0
KUNDA	N	NE	E	SE	S	SW	W	NW	Kokku
tuulevaikus									3,02
1 – 5 m/s	6,08	4,72	6,07	7,95	16,32	17,5	8,12	7,32	74,09
6 – 10 m/s	3,24	2,77	1,08	1,12	5,45	4,87	1,0	1,9	21,43
11 – 15 m/s	0,65	0,41	0,03	0,01	0,07	0,06	0	0,16	1,38
üle 15 m/s	0,04	0,02	0	0	0	0	0	0,02	0,08
Kokku	10,01	7,92	7,17	9,08	21,84	22,44	9,13	9,4	100,0

Tuulte sagedus



- talv
- kevad
- suvi
- sügis

Piirkonnad

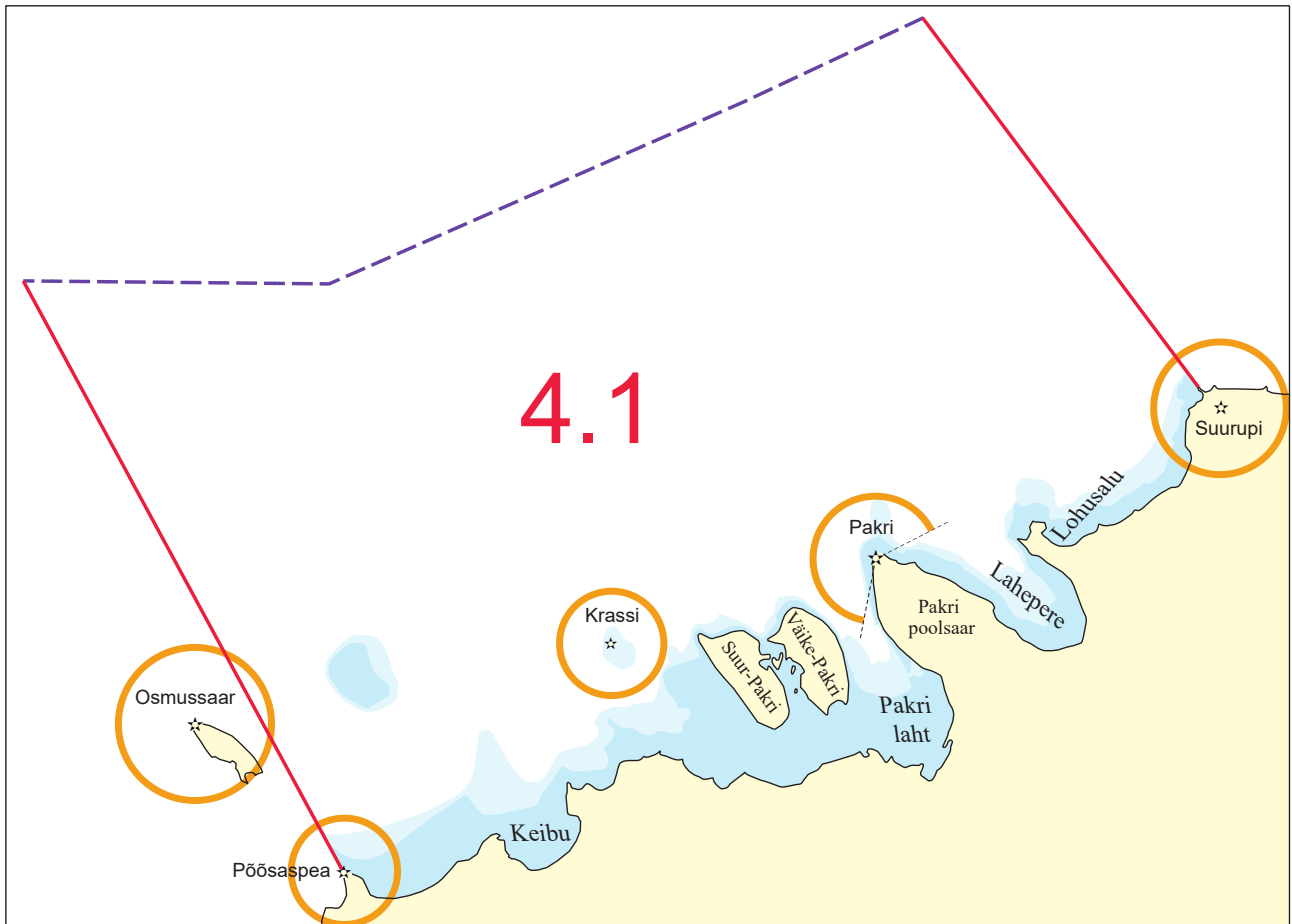
4.1 Põõsaspea neemest Suurupi poolsaareni

Nõva sadam	lk 20
Ristna sadam	lk 22
Alliklepa sadam	lk 24
Paldiski Põhjasadam	lk 27
Lillby paadikai	lk 31
Paldiski Lõunasadam	lk 32
Kurkse sadam	lk 36
Siimase paadisadam	lk 39
Pakrineeme sadam	lk 39
Lohusalu sadam	lk 42
Keila-Joa jõesadam	lk 45

4.2 Suurupi poolsaarest Kaberneeme poolsaareni

4.3 Kaberneeme poolsaarest Narva jõeni

4.1 MEREALA SKEEM



4.1 mereala navigatsioonikaardid

Veeteede Ameti kaardi nr	INT kaardi nr	Möötkava
305	1215	250 000
302		250 000
509	1268	100 000
507	1267	100 000
614		50 000
612		50 000
610	1123	50 000
827		10 000

Atlas
Eesti merekaardid 1. osa
Eesti merekaardid 2. osa

Transpordiameti navigatsioonikaartide edasimüüjad: www.transpordiamet.ee/navigatsioonikaardid

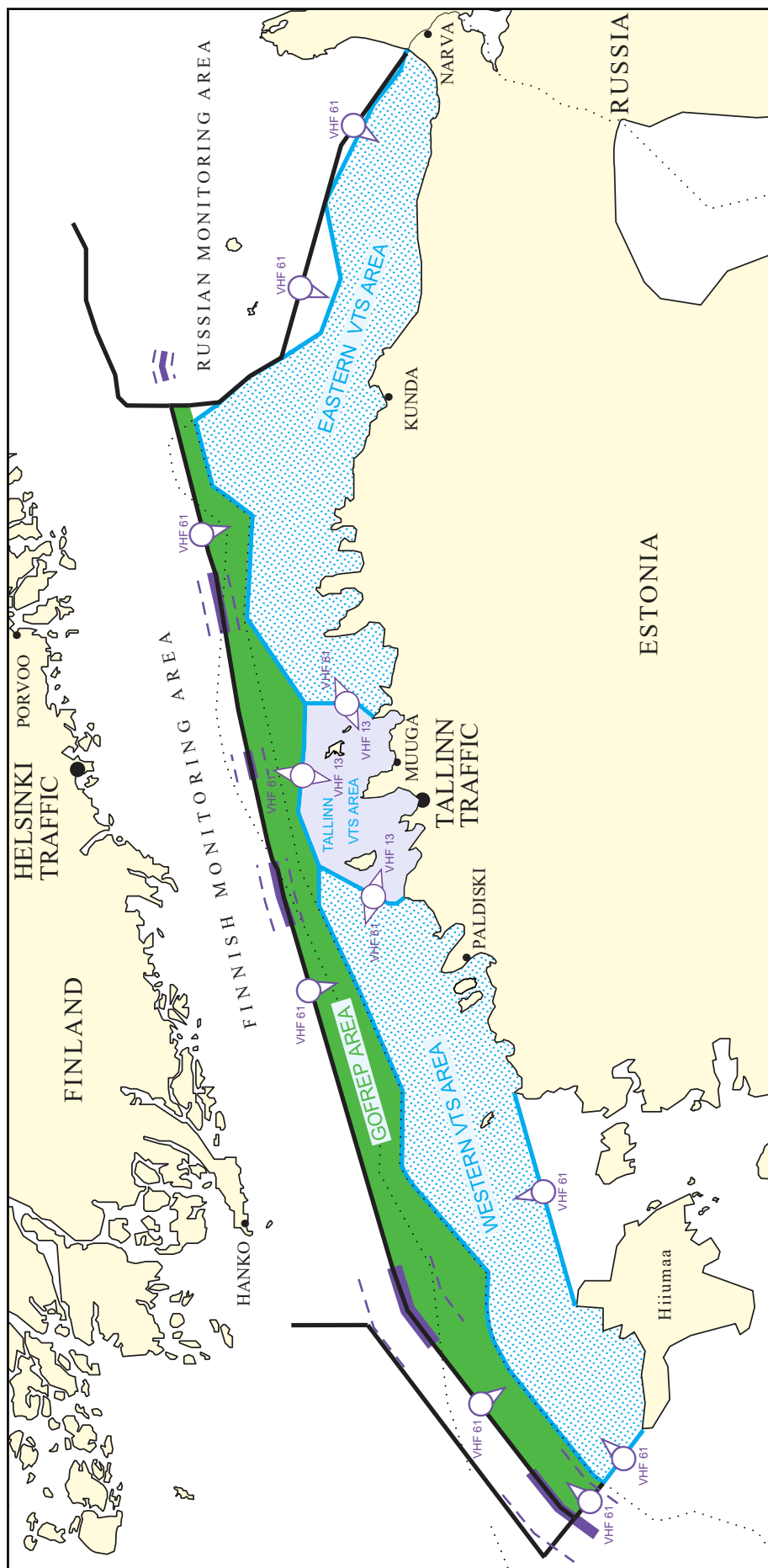
Kaartide uued väljaanded

uute väljaandmisel ei ole vanad kaardid enam kasutusel ja korrekture neile enam välja ei anta

Kaablid ja torujuhtmed

kaablite alal, kaablitrossil, torujuhtmetel ja nendest 0,5 M ulatuses mõlemal pool on ankurdamine, traalimine ja mistahes muu neid kahjustada võiv tegevus keelatud

GOFREP



Kohustuslik ettekanne sisenemisel

GOFREP - laevadele GT 300 ja enam
 VTS - laevadele LOA 24 m ja rohkem
 kanal

VHF 61 (81)
 kutsung
 Tallinn Traffic

telefon
 GOFREP +3726205765
 VTS +3726205770

e-post
gofrep@transpordiamet.ee, tl.n.vts@transpordiamet.ee
 GOFREP
www.transpordiamet.ee/laevaliikluse-korraldamine

4.1 Põõsaspea neemest Suurupi poolsaareni

Lähiümbrus

L a h e d

Laht	Asukoht, piir	Kirjeldus	Piirangud
Keibu laht	59°14,90'N 23°42,46'E	avaosas on sügavus kuni 15 m, keskosas 5-8 m; põhjas liiv, möll	
Allika laht	59°16,46'N 23°46,19'E	avaosas on sügavus kuni 8 m	
Vihterpalu laht	59°16,49'N 23°53,35'E	avaosas on sügavus kuni 3 m; põhjas liiv, esineb suuri kive	
Abbor-gränne	59°19,83'N 23°57,68'E	madal	
Pakri laht	59°19,81'N 24°02,59'E	avaosas on sügavus kuni 47 m, keskosas 25 m	
Lahepere laht	59°22,17'N 24°11,12'E	avaosas on sügavus kuni 29 m, keskosas 18 m; põhjas liiv, savi, möll, esineb rahne	
Lohusalu laht	59°25,56'N 24°17,21'E	avaosas on sügavus kuni 32 m, rannamadal on kuni 6 kbt lai, üksikud veepealsed ja -alused rahnud	

Ohud

Laht	Oht	Vähim sügavus (m)	Asukoht N/E		Nav. märk	Märgi nr	Märkused
	laskeharjutuste ala nr 1A		59°22,26'	23°32,71'			
	laskeharjutuste ala nr 1B		59°17,13'	23°34,80'			
	endine lõhkeainete kaadamisala		59°20,20'	23°32,25'			
	Neugrund	0,5	59°20,15'	23°30,58'	N-poi	415	
	Toodrikivi	0,4	59°15,20'	23°35,50'	N-tooder	1061	
	Sandgrund	1,4	59°15,42'	23°36,18'	N-poi	414	
	kivi	veepinnatasa	59°14,76'	23°39,00'			
	vrakk	veepinnatasa	59°14,80'	23°39,90'			Nõva sadamas
	kivi	veepinnatasa	59°16,52'	23°44,69'			
	vrakk	teadmata	59°19,38'	23°51,26'	W-tooder	1057	
	vrakk	üle veepinna	59°20,67'	23°55,71'			
Pakri laht	endine lõhkeainete kaadamisala	16,0	59°20,37'	24°00,80'			
Pakri laht	takistused	16,7	59°20,16'	24°02,41'			ankrualas „A”; ankurdamine 1 kbt raadiuses keelatud
Pakri laht	lõhkekeha	teadmata	59°20,09'	24°02,43'			ankrualas „A”
Pakri laht	nimetu	1,7	59°18,09'	24°02,34'			
Abbor-gränne	vrakk	üle veepinna	59°19,86'	23°57,55'			
	Pakri madal	6,2	59°24,74'	24°02,50'	N-poi	382	
Lahepere lahe suul	kivi	teadmata	59°23,94'	24°10,22'			
	Lohusalu madal	5,7	59°25,39'	24°11,29'	N-tooder	1053	
	vrakk „Jossif Stalin”	6,5	59°24,87'	24°11,59'			lõhkeaine olemasolu võimalik
	nimetu	2,9	59°24,81'	24°12,30'			
Lohusalu laht	vrakk	üle veepinna	59°23,93'	24°13,07'			
	nimetu	1,5	59°28,68'	24°20,83'			

Ajaloolised vrakid

veevalusel mälestisel ja sellele lähemal kui 300 m on traalimine, ankurdamine, süvendamine, tahkete ainete kaadamine ja Muinsuskaitse ameti väljastatud loata sukeldumine keelatud

Saared, laiud

Laht	Saar, laid	Asukoht N/E		Kirjeldus	Märkused
	Krassi saar	59°20,67'	23°46,49	madal, kivine	
	Suur-Pakri	59°19,58'	23°54,70'	N-rannik paekallas; lehtmets, rannaniidud	
	Väike-Pakri	59°20,36'	23°58,63'	kuni 17 m kõrge; N-rannik paekallas; lehtmets, rannaniidud	

Navigatsioonimärgid

Eesti navigatsioonimärkide andmekogu - https://nma.vta.ee/			
Saar, laid	Nav. märk	Märgi nr	Märkused
Osmussaar	Osmussaare tuletorn	425/3760	
	Põõsaspea tulepaak	420/3764	
Krassi saar	Krassi tulepaak	405/3767	
	Pakri tuletorn	380/3774	
Suur-Pakri saar	Suur-Pakri tulepaak	404/3768	
Väike-Pakri saar	Väike-Pakri tulepaak	403/3769	
	Madise sihi alumine tulepaak	401/3778	
	Madise kirik, sihi ülemine	402/3778.1	
	Laulasmaa päevamärk	378	
	Suurupi tuletorn	375/3786.1	

Muud märgid

Saar, laid	Märk	Asukoht N/E		Märkused
Osmussaar	Osmussaare radaritorn, tuuleturbiin	59°17,63'	23°23,31'	lennutakistuse tuled
	Elbiku sidemast	59°10,12'	23°31,90'	lennutakistuse tuled
	Dirhami sidemast	59°12,52'	23°29,61'	lennutakistuse tuled
	Dirhami sidemast	59°12,43'	23°30,35'	lennutakistuse tuled
	Põõsaspea vaatlustorn	59°13,72'	23°30,58'	
	Rannaküla korsten	59°14,78'	23°39,54'	
	Vaisi sidemast	59°12,63'	23°41,85'	lennutakistuse tuled
	Keibu sidemast	59°15,50'	23°46,44'	lennutakistuse tuled
	Vihterpalu sidemast	59°15,22'	23°52,59'	lennutakistuse tuled
	Harju-Risti sidemast	59°13,68'	24°00,39'	lennutakistuse tuled
Suur-Pakri saar	Suur-Pakri kirik	59°18,35'	23°56,04'	varemed
Väike-Pakri saar	Väike-Pakri vaatlustorn	59°21,69'	23°57,26'	
	Pakri tuuleturbiinid (26 tk)	59°22,30'	24°04,57'	lennutakistuse tuled
	Pakrineeme vaatlustorn	59°23,24'	24°02,16'	
	Paldiski sidemast	59°21,30'	24°04,92'	lennutakistuse tuled
	Paldiski veetorn	59°21,31'	24°05,20'	
	Paldiski korsten	59°21,19'	24°03,95'	
	Paldiski sidemast	59°21,07'	24°04,15'	lennutakistuse tuled
	Paldiski sidemast	59°20,70'	24°03,58'	lennutakistuse tuled
	Paldiski sidemast	59°20,44'	24°04,84'	lennutakistuse tuled
	Väike-Pakri saar	Väike-Pakri kirik	59°19,74'	24°00,34'
	Paldiski korsten	59°21,66'	24°06,58'	lennutakistuse tuled
	Laulasmaa sidemast	59°22,85'	24°14,18'	lennutakistuse tuled
	Käesalu sidemast	59°22,34'	24°18,35'	lennutakistuse tuled
	Lohusalu korsten	59°23,49'	24°12,96'	
	Meremõisa sidemast	59°23,82'	24°16,55'	lennutakistuse tuled
	Türisalu korsten	59°24,43'	24°17,99'	
	Vääna-Jõesuu sidemast	59°26,01'	24°22,33'	lennutakistuse tuled
	Suurupi sidemastid (2 tk)	59°27,70'	24°22,57'	lennutakistuse tuled
	Suurupi valgustustorn	59°28,39'	24°21,60'	

Looduslikud tingimused

R a n n i k

Põõsaspea neemest kuni Pakri poolsaareni on rannik metsane, alguses madal ja lauge, hiljem pankrannik rannamadal on kuni 1 M lai, Pakri saarte juures on rannamadal kivirohke

Pakri poolsaarest kuni Suurupi poolsaareni on rannik kõrge, kohati järsk ja enamasti kaetud metsaga rannamadal on kuni 0,5 M lai ja kivirohke

10 m samasügavusjoon kulgeb rannast kuni 8 kbt kaugusel

Laevasõidupiirangud

K e e l u d

kaablite alal, kaablitrassil, torujuhtmel ja nendest 0,5 M ulatuses mõlemal pool on ankurdamine, traalimine ja mistahes muu kaableid või torujuhtmeid kahjustada võiv tegevus keelatud

veealusel mälestisel ja sellele lähemal kui 300 m on traalimine, ankurdamine, süvendamine, tahkete ainete kaadamine ja Muinsuskaitseameti väljastatud loata sukeldumine keelatud

K a l a n d u s

rannamadalate lähedal võib olla (tähistamata) kalavõrke

Ankrukohad

vaata lahtede kirjeldusi lk 15

Sadamad

avaldatud andmete õigsuse eest vastutab sadam

skeemid ei ole navigeerimiseks

01. juunist kuni 30. septembrini edastatakse Tallinn Raadio ULL 1, 3, 5, 7, 20, 62, 64, 66 sadamainfot

sadamaregister - www.sadamaregister.ee/?language=et

(SR) - Sadamaregistris olev sadam

(SR) Nõva sadam 59°14,85'N 23°39,89'E

Sildumiskohad (sügavused BSCD2000^{EH2000})

Sadam/ Kai nr	Kai pikkus (m)	Vee sügavus (m)	Veesõiduki maksimaalsed mõõtmed			Sadama ülesanne/ Kai otstarve	Nav. periood
			Pikkus (m)	Laius (m)	Süvis (m)		
			12,0	3,0	1,5	väikelaevade teenindamine	01.01 - 31.12
1	20,2	1,3				väikelaevad	
2	28,9	2,3				kalakai	
3	45,6	2,0				kalakai	
4	11,6	1,4				ujukai	
5	24,0	2,0				ujukai	
slipp							

Nõva sadam (2020)



aeropanoraam - www.estonia360.ee/nova/ (2012 talv)

Ristna sadama sissesõit (sügavused BSCD2000^{EH2000})

Kanal 137° (317°)
 laius 10,0 m
 sügavus 1,7 m

(SR) **Ristna sadam** 59°16,26'N 23°44,69'E (www.ristnasadam.ee/et/)

Sildumiskohad (sügavused BSCD2000^{EH2000})

Sadam/ Kai nr	Kai pikkus (m)	Vee sügavus (m)	Veesõiduki maksimaalsed mõõtmed			Sadama ülesanne/ Kai otstarve	Nav. periood
			Pikkus (m)	Laius (m)	Süvis (m)		
			15,0	6,0	1,7	väikelaevade teenindamine	01.04 - 30.10
1	55,0	0,9					
2	28,0	1,7					
slipp							
3	11,0	2,1					
4	10,0	1,7					
5	50,0	1,9					
6	48,0	1,15					

Teenused

Kai nr	Kütus	Magevesi	Pilsivesi	Heitveed	Kaikraana	Elekter	Internet
1		*				*	
2		*				*	
3		*				*	
4		*				*	
5		*				*	
6		*				*	

Üld

olmeprügi ja jäätmete vastuvõtt

Ristna sadam (2020)



aeropanoraam - www.estonia360.ee/ristna_sadam/ (2012, talv)

Alliklepa sadama sissesõit (sügavused BSCD2000^{EH2000})

Navigatsioonimärgid

Alliklepa sadama läänemuuli päevamärk (407.1/-)

Alliklepa sadama idamuuli päevamärk (407.2/-)

Kanal

pikkus 180,0 m

laius 10,0 m

sügavus 2,4 m

lateraalmärgid

(SR) Alliklepa sadam 59°17,05'N 23°47,54'E (<https://alliklepasadam.ee/>)

Piirangud

väikelaevade üheaegsel sadamasse sisse- ja väljasõidul kehtib sadamast väljuva laeva eesõigus, v.a juhul kui tegu on hädaolukorraga

kiirus ei tohi ületada 3 sõlme

Sisse-, väljasõidukeeld

tuule kiirusel üle 12 m/s

nähtavusel alla 50 m

laine kõrgusel üle 1 m

Sildumiskohad (sügavused BSCD2000^{EH2000})

Sadam/ Kai nr	Kai pikkus (m)	Vee sügavus (m)	Veesõiduki maksimaalsed mõõtmed			Sadama ülesanne/ Kai otstarve	Nav. periood
			Pikkus (m)	Laius (m)	Süvis (m)		
			12,2	4,0	2,3	väikelaevade teenindamine	01.05 - 30.09
1	36,0	2,4				ujukai	
slipp							

Teenused

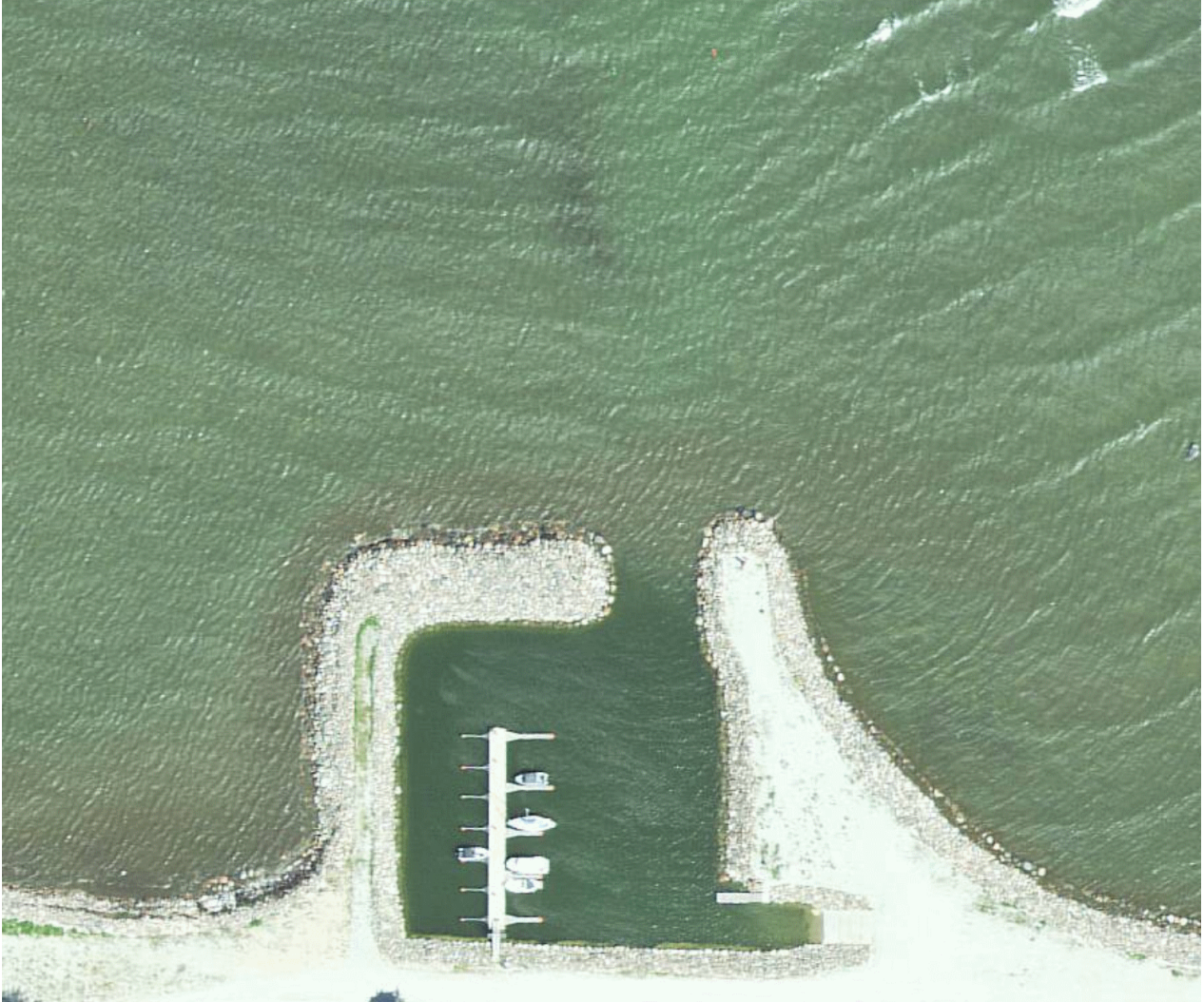
Kai nr	Kütus	Magevesi	Pilsivesi	Heitveed	Kaikraana	Elekter	Internet
1		*				*	Wi-Fi

Üld

olmeprügi ja heitvee vastuvõtt

kaldatualett

Alliklepa sadam (2022)



Paldiski Põhjasadama sissesõit

Navigatsioonimärgid

- Paldiski Põhjasadama läänemuuli tulepaak (385/3775-4)
- Paldiski Põhjasadama lainemurdja tulepaak (384/3775-7)
- Paldiski Põhjasadama kai nr 1 tulepaak (386/3775-5)
- Paldiski Põhjasadama põhjapoi (383.1/-)
- Paldiski Põhjasadama põhjapoi (383/-)

(SR) **Paldiski Põhjasadam** 59°21,25'N 24°02,22'E (www.portofpaldiski.ee/ee/index.html)

Sidekanalid

ULL 12 – Paldiski Põhjasadam

Ankruala

“D” 59°22,13'N 23°54,75'E

“A” 59°19,99'N 24°02,26'E

Lootsiteenistus

lootsimine on kohustuslik

lootsivõtukoht Paldiski sadamad 59°23,0'N 24°00,0'E

Piirangud

laevade üheaegsel sisenemisel ja/või väljumisel määrab liikumisjärjekorra sadamakapteni teenistus
liinilaevadel on sisenemisel/väljumisel eesõigus, v.a juhul kui tegu on hädaolukorra või hilinemisega
minimaalne kiirus, mille puhul säilib aluse juhitavus

väikelaevu ei teenindata

Sisse-, väljasõidukeeld

tuule kiirusel üle 20 m/s

nähtavusel alla 500 m

laine kõrgusel üle 2 m

Sildumine

laeva ümberpaigutamine on lubatud üksnes sadamakapteni teenistuse loal

laeva ümberpaigutamisel on lootsimine kohustuslik, v.a haalamisel

Ilm reaalaajas

www.ilmateenistus.ee/meri/vaatlusandmed/paldiski-pohjasadam/?lang=et

Sildumiskohad (sügavused BSCD2000^{EH2000})

Sadam/ Kai nr	Kai pikkus (m)	Vee sügavus (m)	Veesõiduki maksimaalsed mõõtmed			Sadama ülesanne/ Kai otstarve	Nav. periood
			Pikkus (m)	Laius (m)	Süvis (m)		
			250,0	36,0	12,0	kaubanduslik meresõit	01.01 - 31.12
1A	59,0	4,9	55,0			seisukai	
1	200,0	9,3	195,0			ro-ro	
2	140,0	4,9	115,0			kaubakai	
3	35,0	4,9	30,0			seisukai	
4	136,0	3,7	110,0			kaubakai	
5	38,0	3,7	35,0			kaubakai	
6B	155,0	8,6	195,0			ro-ro	
6 (ramp)	310,0	11,5	250,0			ro-ro, kaubakai	
7 (ramp)	170,0	12,2	250,0			ro-ro, kaubakai	

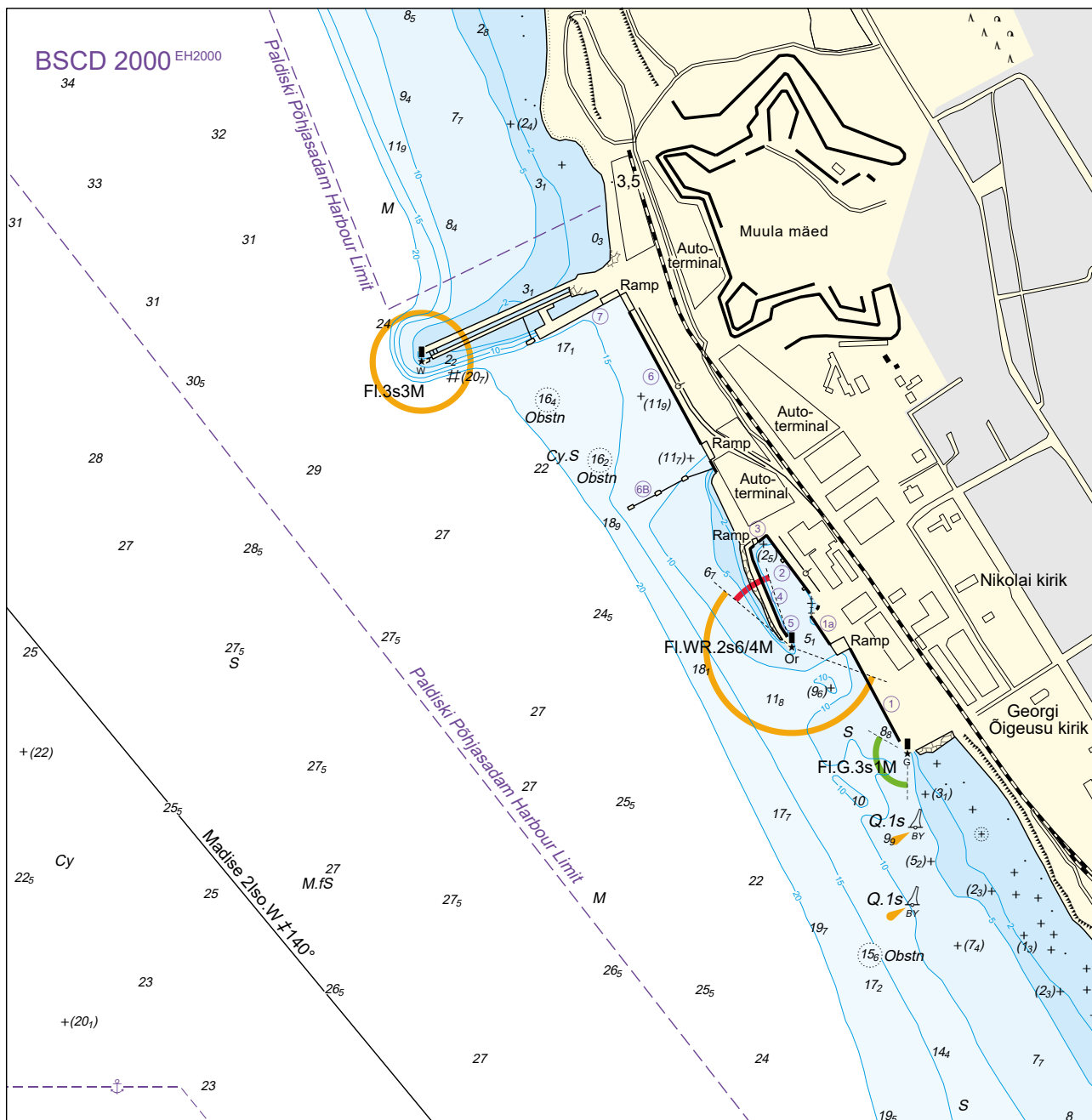
Teenused

Kai nr	Kütus	Magevesi	Pilsivesi	Heitveed	Kaikraana	Elekter	Internet
1A	*	*	*	*		*	
1	*	*	*	*		*	
2	*	*	*	*	*	*	
3	*	*	*	*		*	
4	*	*	*	*		*	
5	*	*	*	*		*	
6B	*	*	*	*		*	
6	*	*	*	*	*	*	
7	*	*	*	*		*	

Üld

rahvusvahelised veod
 piiri- ja tollikontroll
 toidu-, taimekaitse- ja veterinaarkontroll
 kaupade ladustamine
 olmeprügi ja jäätmete vastuvõtt
 kaldatualett
 pukseerimisabi
 jäämurdja teenus

Paldiski Põhjasadam (2023)



Paldiski Põhjasadam (2014)



aeropanoraam - www.estonia360.ee/paldiski_pohjasadam_2/ (2012, talv)

Lillby sissesõit

Piirangud

kohalike olude tundmine vajalik

Keelud

sissesõit ainult sadamapidaja loal

Lillby paadikai 59°19,32'N 24°00,56'E

Sildumiskohad

Sadam/ Kai nr	Kai pikkus (m)	Vee sügavus (m)	Veesõiduki maksimaalsed mõõtmed			Sadama ülesanne/ Kai otstarve	Nav. periood
			Pikkus (m)	Laius (m)	Süvis (m)		
						kohalik sadam	01.05 - 15.10
1	6,0	~1				ujukai	

Paldiski Lõunasadama sissesõit (sügavused BSCD2000^{EH2000})

Navigatsioonimärgid

Paldiski Lõunasadama siht 075,2° - 255,2°

Paldiski Lõunasadama sihi alumine tulepaak (391/3775)

Paldiski Lõunasadama sihi ülemine tulepaak (392/3775-2)

Paldiski Lõunasadama piirav siht 000,0° - 180,0°

Paldiski Lõunasadama piirava sihi alumine tulepaak (390/3775-35)

Paldiski Lõunasadama piirava sihi ülemine päevamärk (390.1)

Paldiski Lõunasadama naftakai tulepaak (393/3775-3)

lateraalmärgid

Kanal

pikkus 960,0 m

laius 180,0 m

sügavus 15,5 m

lateraalmärgid

(SR) Paldiski Lõunasadam 59°19,88'N 24°04,76'E (www.ts.ee/paldiski-lounasadam)

Sidekanalid

ULL 09 – Paldiski Lõunasadam

Ankruala

"D" 59°22,13'N 23°54,75'E

"A" 59°19,99'N 24°02,26'E

Lootsiteenus

lootimine on kohustuslik

lootsivõtukoht Paldiski sadamad 59°23,0'N 24°00,0'E

Piirangud

laevade üheaegsel sisenemisel ja/või väljumisel määrab liikumisjärjekorra sadamakapteni teenistus

liinilaevadel on sisenemisel/väljumisel eesõigus, v.a juhul kui tegu on hädaolukorra või hilinemisega

väikelaevu ei teenindata

Sisse-, väljasõidukeeld

W-tuulte kiirusel üle 15 m/s kaide 7, 8 ja 9 juures

tuule kiirusel üle 12 m/s tankerid pikkusega üle 220 m kai nr 7 juures

Manööver

laeva ümberpaigutamine on lubatud üksnes sadamakapteni teenistuse loal

laeva ümberpaigutamisel on lootimine kohustuslik, v.a haalamisel

Sildumiskohad (sügavused BSCD2000^{EH2000})

Sadam/ Kai nr	Kai pikkus (m)	Vee sügavus (m)	Veesõiduki maksimaalsed mõõtmed			Sadama ülesanne/ Kai otstarve	Nav. periood
			Pikkus (m)	Laius (m)	Süvis (m)		
			250,0	45,0	14,5	kaubanduslik meresõit	01.01 - 31.12
1	193,0	11,5				vedellast	
2 (ramp)	230,0	11,2				ro-ro, sega- ja puistlast	
3	123,0	8,8				abikai	
3A (ramp)	107,0	8,8				ro-ro	
4 (ramp)	163,0	8,3				ro-ro, konteiner	
5	152,0	8,3				sega- ja puistlast	
6 ^(*) (ramp)	225,5	8,5				ro-ro, sega- ja puistlast	
7	249,0	15,5				vedellast	
8	160,0	12,5				sega- ja puistlast	
9	247,5	12,8				sega- ja puistlast	

(*) - ehitustööd

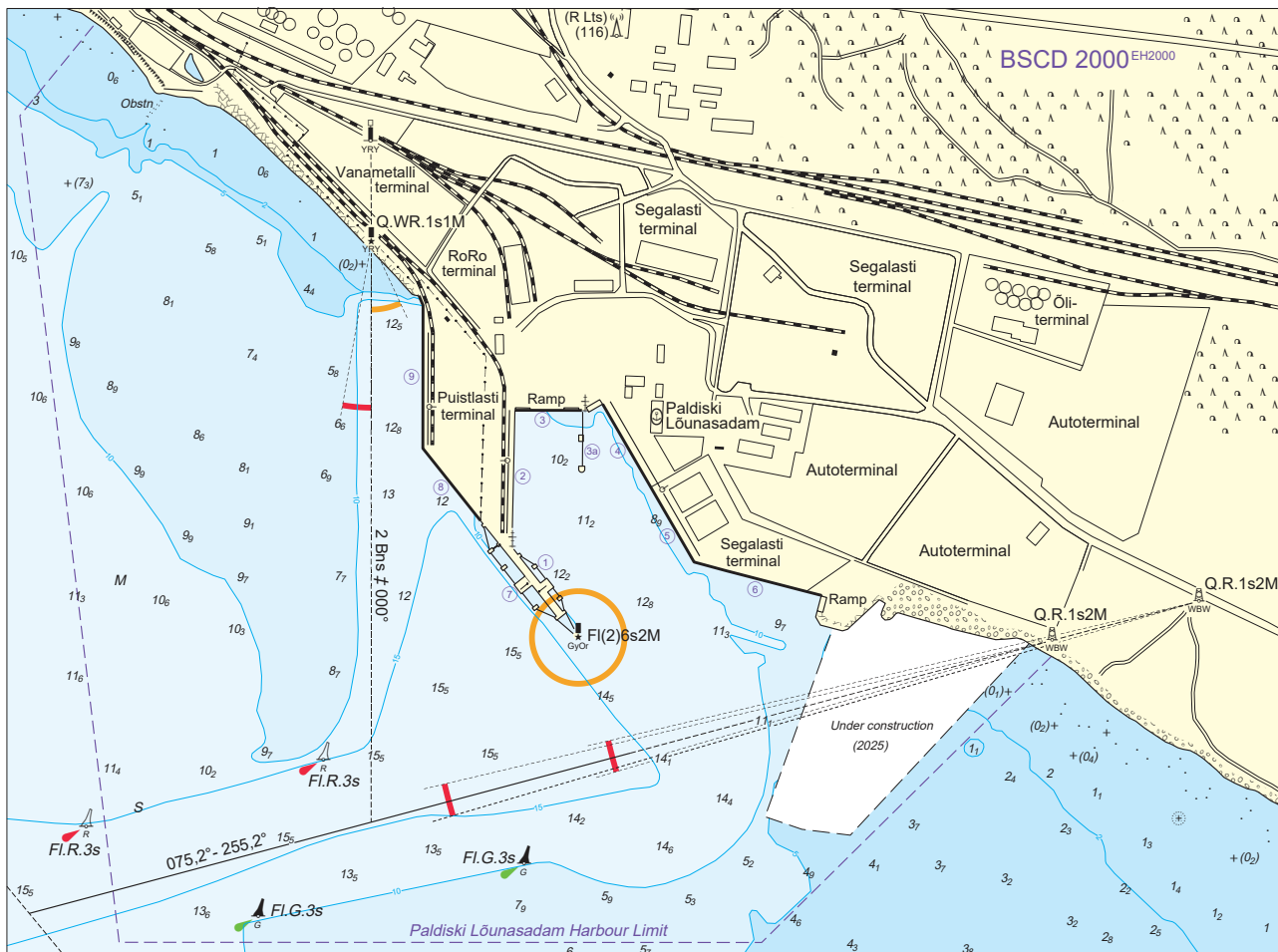
Teenused

Kai nr	Kütus	Magevesi	Pilsivesi	Heitveed	Kaikraana	Elekter	Internet
1	*	*	*			*	
2	*	*	*		*	*	
3	*	*	*			*	
3A	*	*	*			*	
4	*	*	*			*	
5	*	*	*			*	
6	*	*	*			*	
7	*	*	*			*	
8	*	*	*			*	
9	*	*	*		*	*	

Üld

rahvusvahelised veod
 piiri- ja tollikontroll
 toidu-, taimekaitse- ja veterinaarkontroll väljakutsel
 kaupade ladustamine
 olmeprügi ja jäätmete vastuvõtt
 pukseerimisabi
 jäämurdja teenus

Paldiski Lõunasadam (2024)



Paldiski Lõunasadam (2012)



aeropanoraam - www.estonia360.ee/paldiski_lounasadam_suvi/ (2013)
www.estonia360.ee/paldiski_lounasadam/ (2012, talv)

Kurkse sadama sissesõit (sügavused BSCD2000^{EH2000})**Kanal**

pikkus 120,0 m

laius 25,0 m

sügavus 1,3 m

Piirangud

kohalike olude tundmine vajalik

Keelud

lainetusega üle 4 palli on liikumine keelatud

(SR) Kurkse sadam 59°17,37'N 24°01,33'E (www.kurksesadam.ee)**Piirangud**

Manööver

ainult üks laev korraga

Sisse-, väljasõidukeeld

tuule kiirusel üle 14 m/s

nähtavusel alla 200 m

lainetusel üle 4 palli

Sildumiskohad (sügavused BSCD2000^{EH2000})

Sadam/ Kai nr	Kai pikkus (m)	Vee sügavus (m)	Veesõiduki maksimaalsed mõõtmed			Sadama ülesanne/ Kai otstarve	Nav. periood
			Pikkus (m)	Laius (m)	Süvis (m)		
			10,0	2,5	1.2	kohalik sadam	01.04 - 30.11
1	82,3	0,4				väikelaevad	
2	33,0	0,7				väikelaevad	
3	33,0	0,9				väikelaevad	
4	79,0	1,0				väikelaevad	
5	25,0	1,2				väikelaevad	
slipp							

Teenused

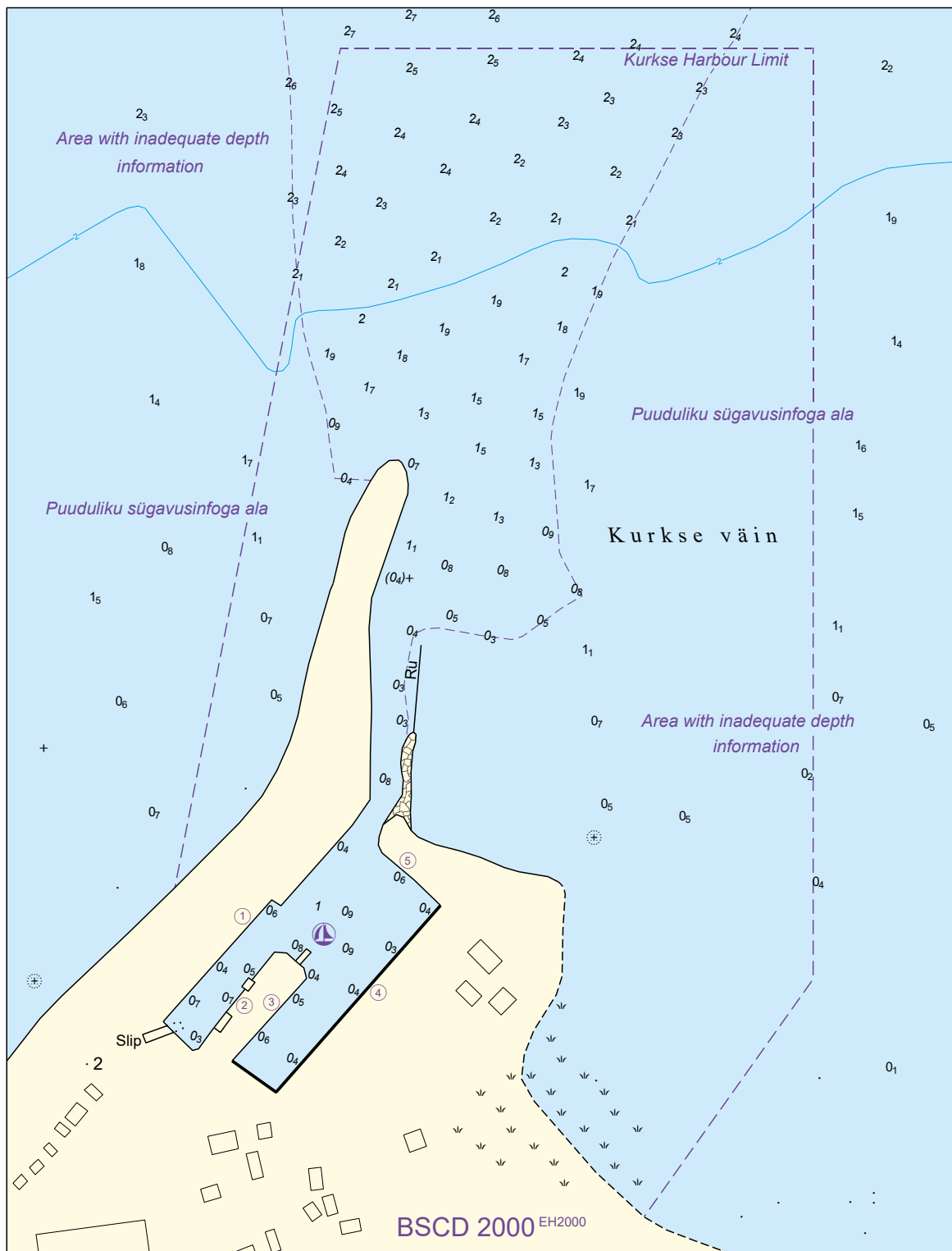
Kai nr	Kütus	Magvesi	Pilsivesi	Heitveed	Kaikraana	Elekter	Internet
1			*			*	
2			*			*	
3			*			*	
4							
5							

Üld

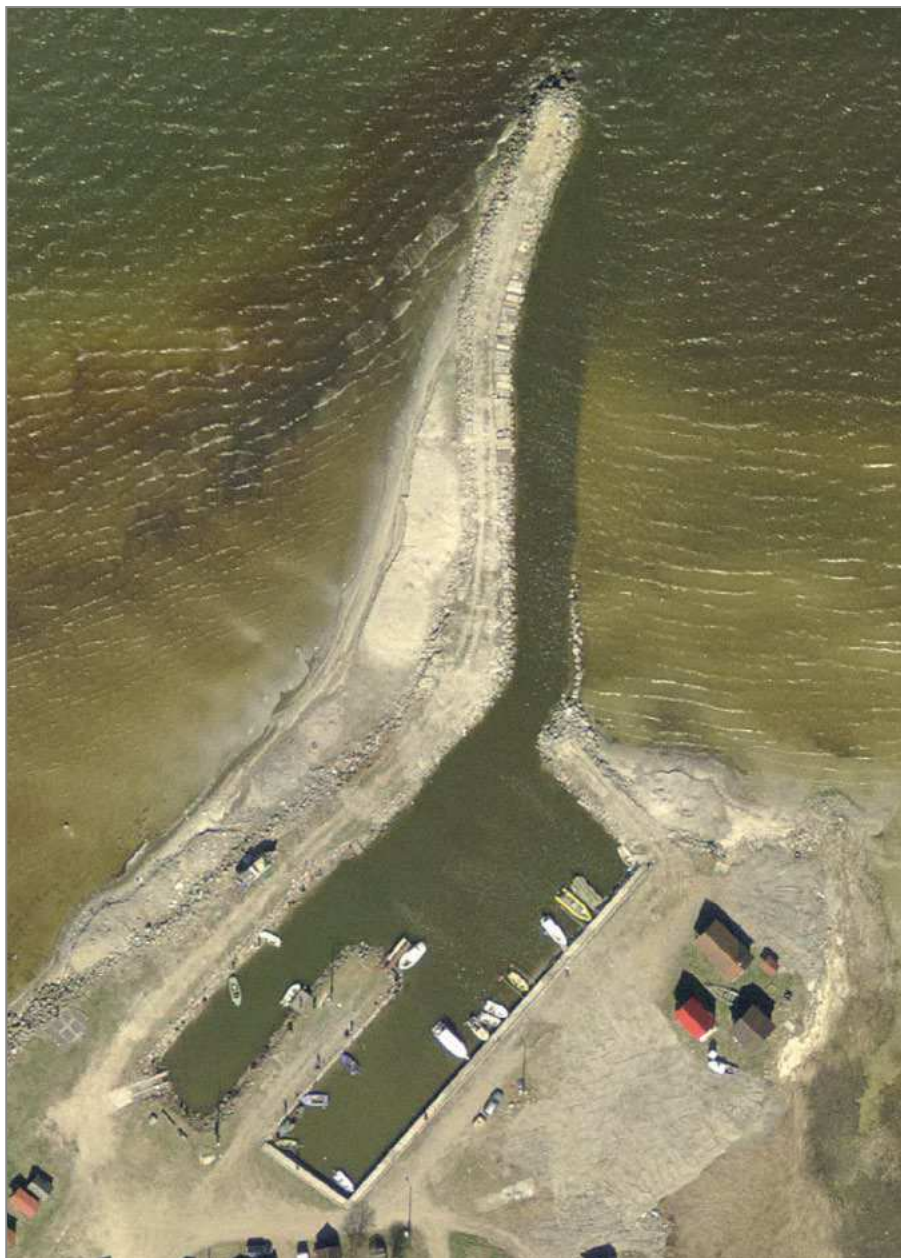
olmeprügi vastuvõtt

kaldataualett

Kurkse sadam (2020)



Kurkse sadam (2012)



aeropanoraam - www.estonia360.ee/kurkse_sadam/ (2012, talv)

Siimase paadisadam 59°19,64'N 23°57,93'E (erasadam)**Sissesõit**

Piirangud

kohalike olude tundmine vajalik

Keelud

sissesõit ainult sadamapidaja loal

(SR) Pakrineeme sadam 59°23.49'N 24°04.51'E**Sidekanalid**

ULL 09 – Paldiski Lõunasadam

Ankruala

(andmed täpsustamisel)

Lootsiteenistus

lootimine on kohustuslik

lootsivõtukoht Paldiski sadamad 59°23,0'N 24°00,0'E

Piirangud

laevade üheaegsel sisenemisel ja/või väljumisel määrab liikumisjärjekorra sadamakapteni teenistus

laev peab liikuma minimaalse kiirusega, mille puhul ta säilitab juhitavuse

väikelaevu ei teenindata

Sisse-, väljasõidukeeld

W - E-tuulte kiirusel üle 10 m/s

Manööver

laeva ümberpaigutamine on lubatud üksnes sadamakapteni teenistuse loal

laeva ümberpaigutamisel on lootimine kohustuslik, v.a haalamisel laevadel pikkusega kuni 180 m kuni 100 m kaugusele

Sildumiskohad (sügavused BSCD2000^{EH2000})

Sadam/ Kai nr	Kai pikkus (m)	Vee sügavus (m)	Veesõiduki maksimaalsed mõõtmed			Sadama ülesanne/ Kai otstarve	Nav. periood
			Pikkus (m)	Laius (m)	Süvis (m)		
			295,0	50,0	13,0	kaubanduslik meresõit	01.01 - 31.12
1	382,0	16,5				vedellast (LNG)	

Teenused

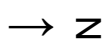
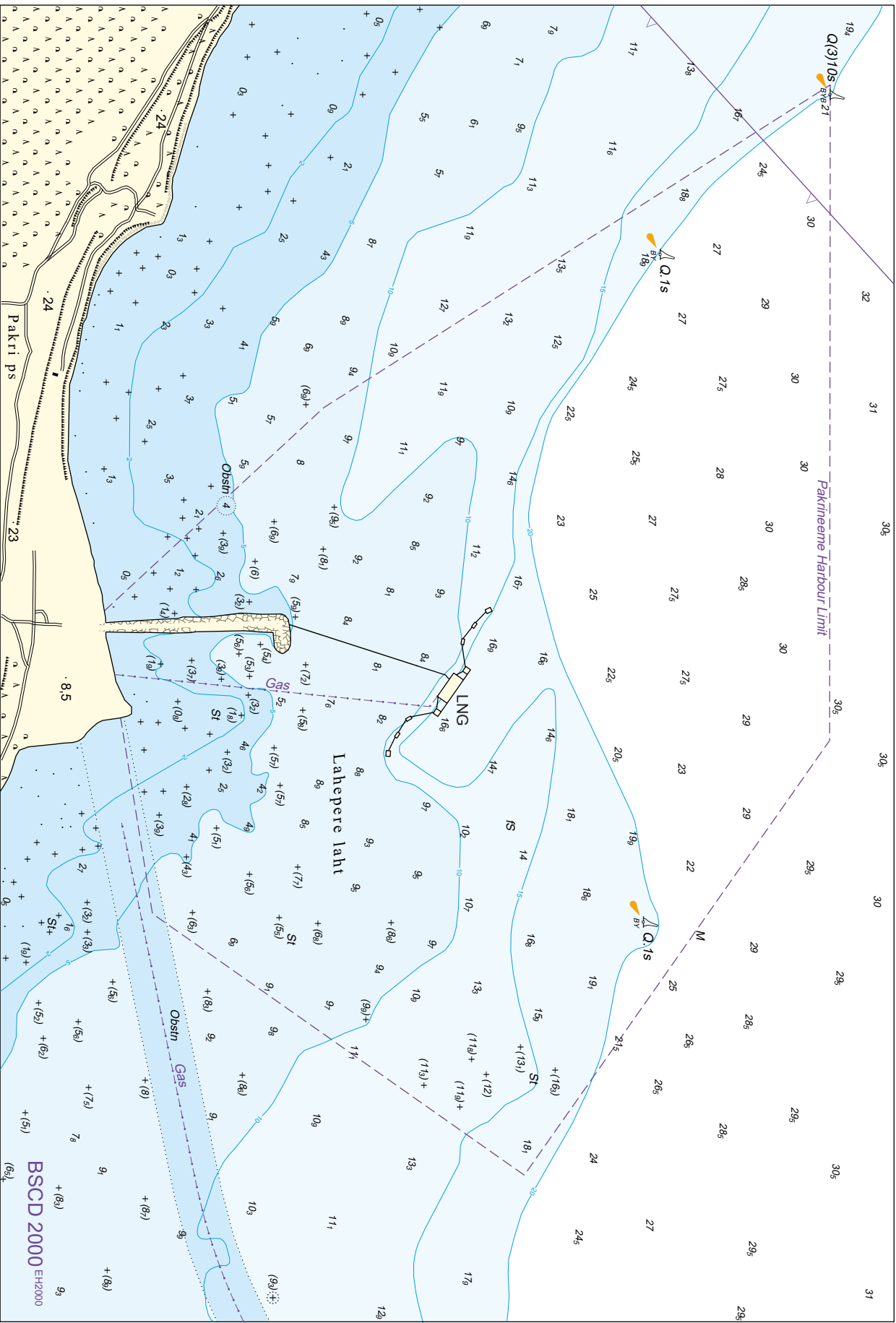
Kai nr	Kütus	Magevesi	Pilsivesi	Heitveed	Kaikraana	Elekter	Internet
1							

Üld

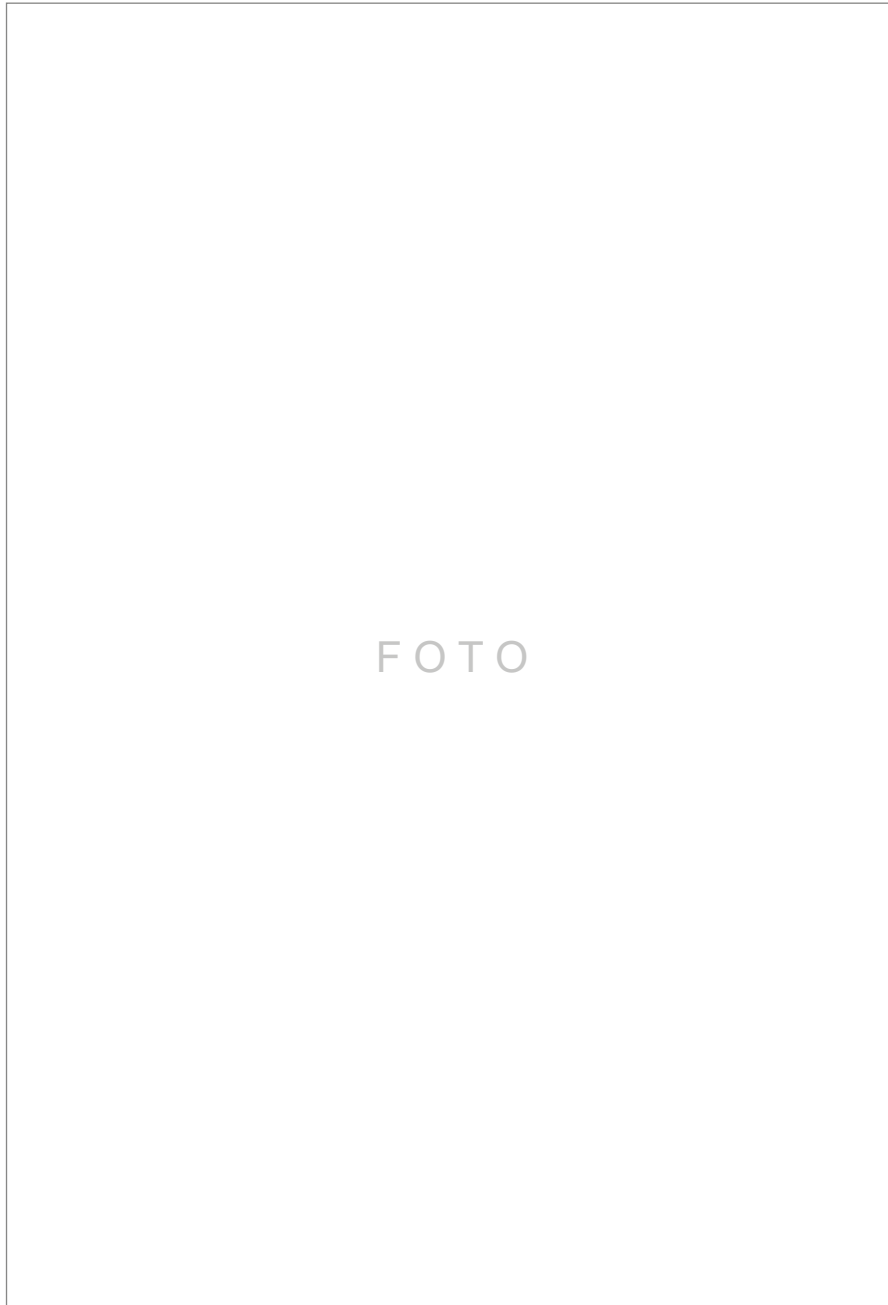
rahvusvahelised veod

piiri- ja tollikontroll väljakutsel

Pakrineme sadam (2023)



Pakrineeme sadam



Lohusalu sadama sissesõit**Navigatsioonimärgid**

Lohusalu siht 233,3° - 053,3°

Lohusalu sihi alumine tulepaak (376/3783)

Lohusalu sihi ülemine tulepaak (377/3783-1)

Kanal

laius 60,0 m

sügavus 3,5 m

(SR) Lohusalu sadam 59°24,32'N 24°12,38'E (<https://lohusalu.ee/>)**Sidekanalid**

ULL 10 – Lohusalu sadam

Piirangud

laevade üheaegsel sadamasse sisse- ja väljasõidul kehtib sadamast väljuva laeva eesõigus, v.a juhul kui tegu on hädaolukorraga

kiirus ei tohi ületada 3 sõlme

Sisse-, väljasõidukeeld

tuule kiirusel üle 12 m/s

laine kõrgusel üle 1 m

Sildumine

laeva ümberpaigutamine on lubatud üksnes sadamakapteni teenistuse loal

Sildumiskohad (sügavused BSCD2000^{EH2000})

Sadam/ Kai nr	Kai pikkus (m)	Vee sügavus (m)	Veesõiduki maksimaalsed mõõtmed			Sadama ülesanne/ Kai otstarve	Nav. periood
			Pikkus (m)	Laius (m)	Süvis (m)		
			20,0	5,0	2,0	väikelaevade teenindamine	01.05 - 30.11
1	150,0	1,8				väikelaevad	
2	12,0	1,3				teenindus	
3	55,0	2,3				väikelaevad	
4	40,0	1,8				väikelaevad	
5	40,0	0,2				paadikai	
6	18,0	0,6				ujuvkai	
7	24,0	1,1				ujuvkai	
slipp							

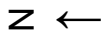
Teenused

Kai nr	Kütus	Magvesi	Pilsivesi	Heitveed	Kaikraana	Elekter	Internet
1		*				*	Wi-Fi
2	*	*	*	*			Wi-Fi
3		*				*	Wi-Fi
4		*				*	Wi-Fi
5							Wi-Fi
6							Wi-Fi
7							Wi-Fi

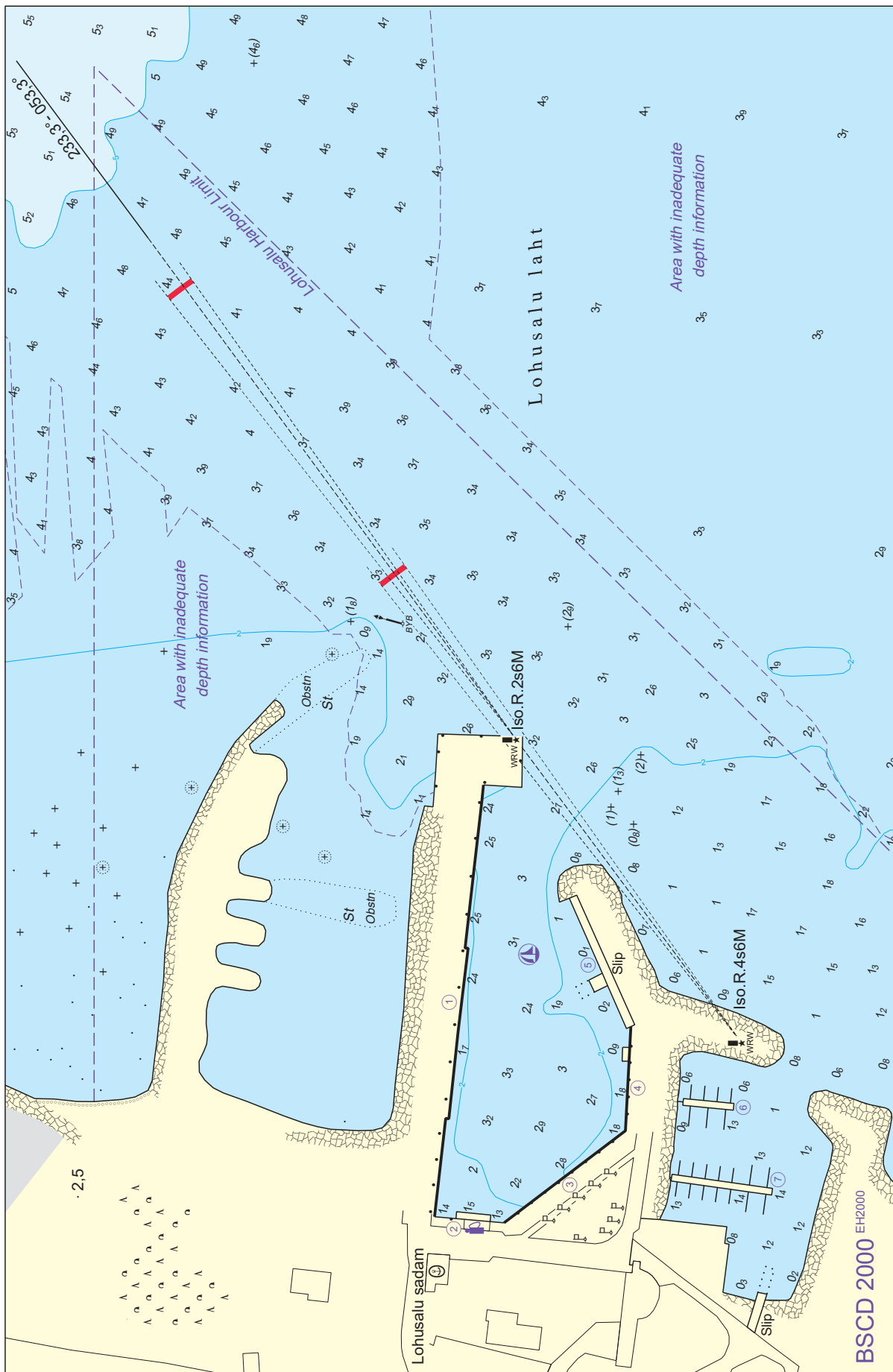
Üld

olmeprügi vastuvõtt

saun, dušš, kaldatualett, pesupesemisvõimalus



Lohusalu sadam (2024)



BSCD 2000 EH2000

Lohusalu sadam (2022)



Keila-Joa jõesadama sissesõit

Piirangud

kohalike olude tundmine vajalik

Keelud

sissesõit ainult sadamapidaja loal

Keila-Joa jõesadam 59°24,22'N 24°16,77'E

Sildumiskohad

Sadam/ Kai nr	Kai pikkus (m)	Vee sügavus (m)	Veesõiduki maksimaalsed mõõtmed			Sadama ülesanne/ Kai otstarve	Nav. periood
			Pikkus (m)	Laius (m)	Süvis (m)		
						kohalik sadam	
1						väikelaevad	

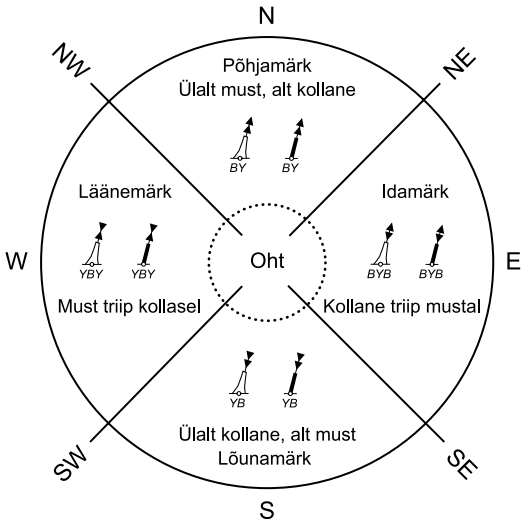




Keila-Joa jõesadam (2012)



UJUVMÄRGISTUS

TINGMÄRGID

Kardinaalmärgid

TULETA MÄRGID	TULEGA MÄRGID
<p>Topimärk (kui on): 2 musta koonust</p>  <p>Diagram description: A circular diagram with a central 'Oht' (hazard) area. Eight directions are marked: N (Põhjamärk, Ültalt must, alt kollane), NE (Idamärk), E (Kollane triip mustal), SE (Lõunamärk, Ültalt kollane, alt must), S (Lõunamärk), SW (Läänemärk, Ültalt kollane, alt must), W (Läänemärk, Must triip kollasel), and NW (Põhjamärk, Ültalt must, alt kollane). Each direction shows a light symbol with its color code (e.g., BY, YBY, BYB, YB).</p>	<p>Valge tuli</p> <p>Aeg (sekundid)</p> <p>0 5 10 15</p> <p>Näidatud periood</p> <p>Põhjamärk  Q</p> <p>Idamärk  Q(3)10s</p> <p>Lõunamärk  Q(6)+LFl.15s</p> <p>Läänemärk  Q(9)15s</p> <p>Periodiid 5s, 10s ja 15s ei ole alati kaardile kantud</p>

Eraldiasetseva ohu märgid on paigaldatud ohu kohale, mille ümber on ohutu vesi

Märk: must, punase horisontaalse vöödiga
Topimärk (kui on): 2 musta kera



FI(2)

valge tuli

Ohutu vee ehk teljemärgid, kanali keskjoone märgid

Märk: puna-valged vertikaalsed triibud
Topimärk (kui on): punane kera



LFl.10s või
Mo(A)

valge tuli

Eriotstarbelised märgid, mis ei aita laevasõidul, vaid viitavad spetsiaalsetele objektidele

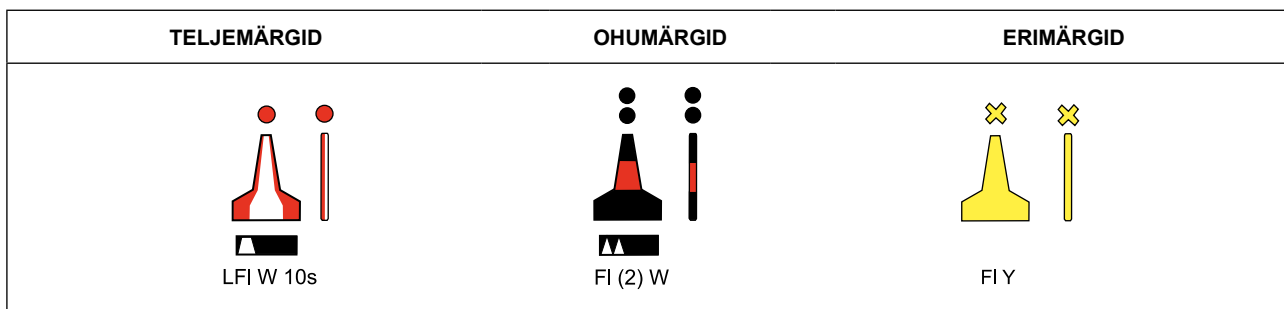
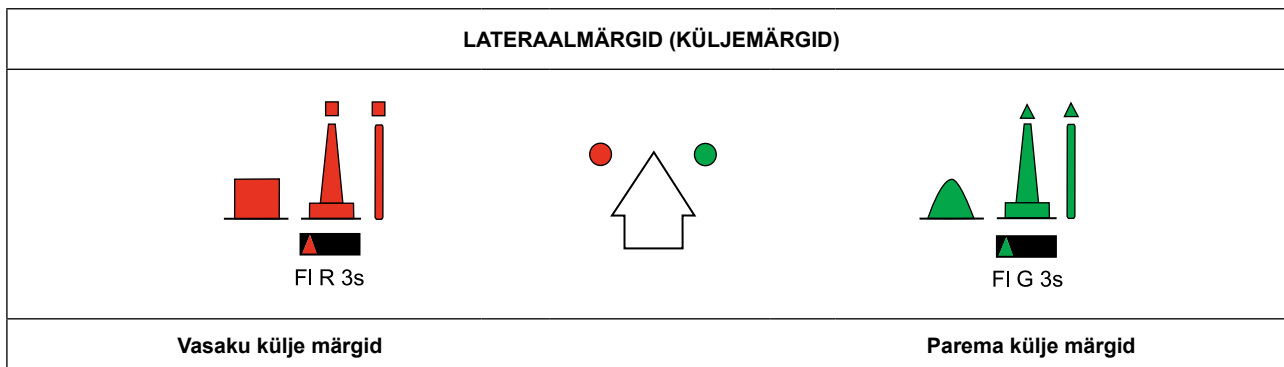
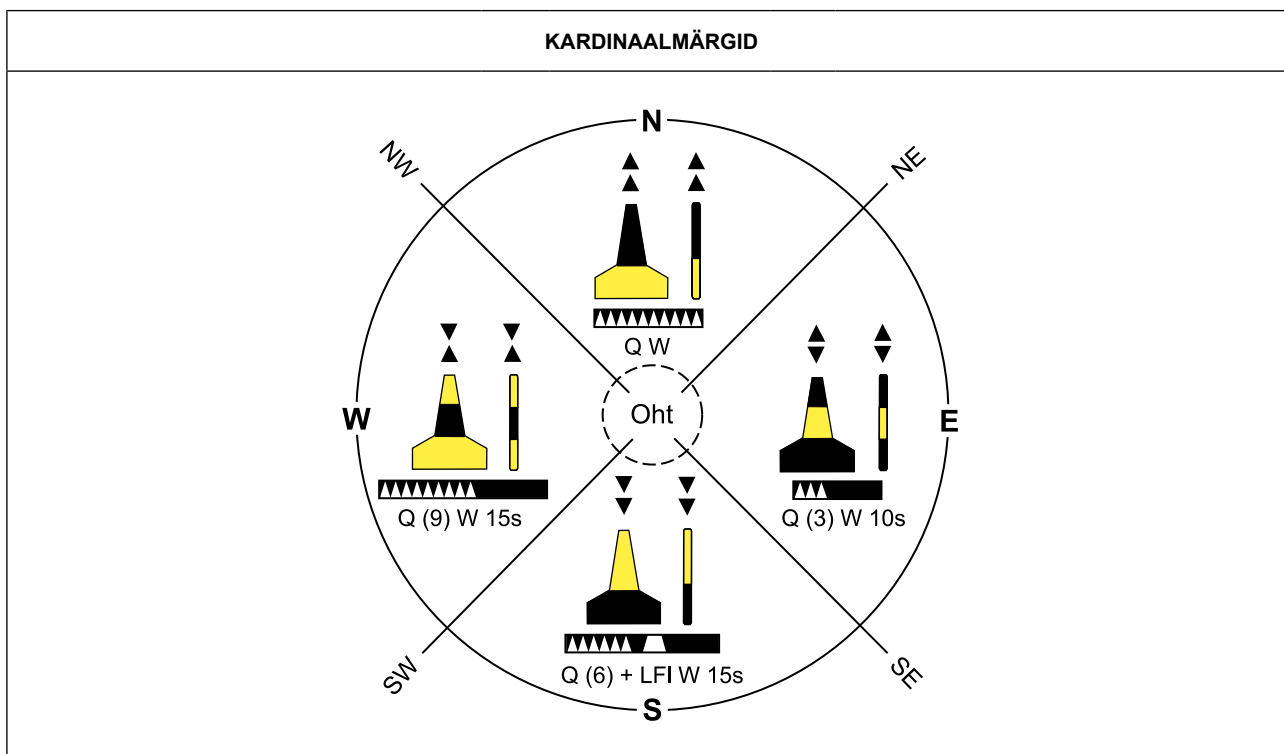
Märk: kollane
Topimärk (kui on): kollane x



FI.Y

kollane tuli

VÄRVISKEEM



Märkus: tuleta märgidel on enamasti kasutusel helkurmaterjal, kaartidel seda üldjuhul ei näidata

EESTI MERESIDE

Tallinn Raadio

MMSI

002761000

telefon

+3726991170

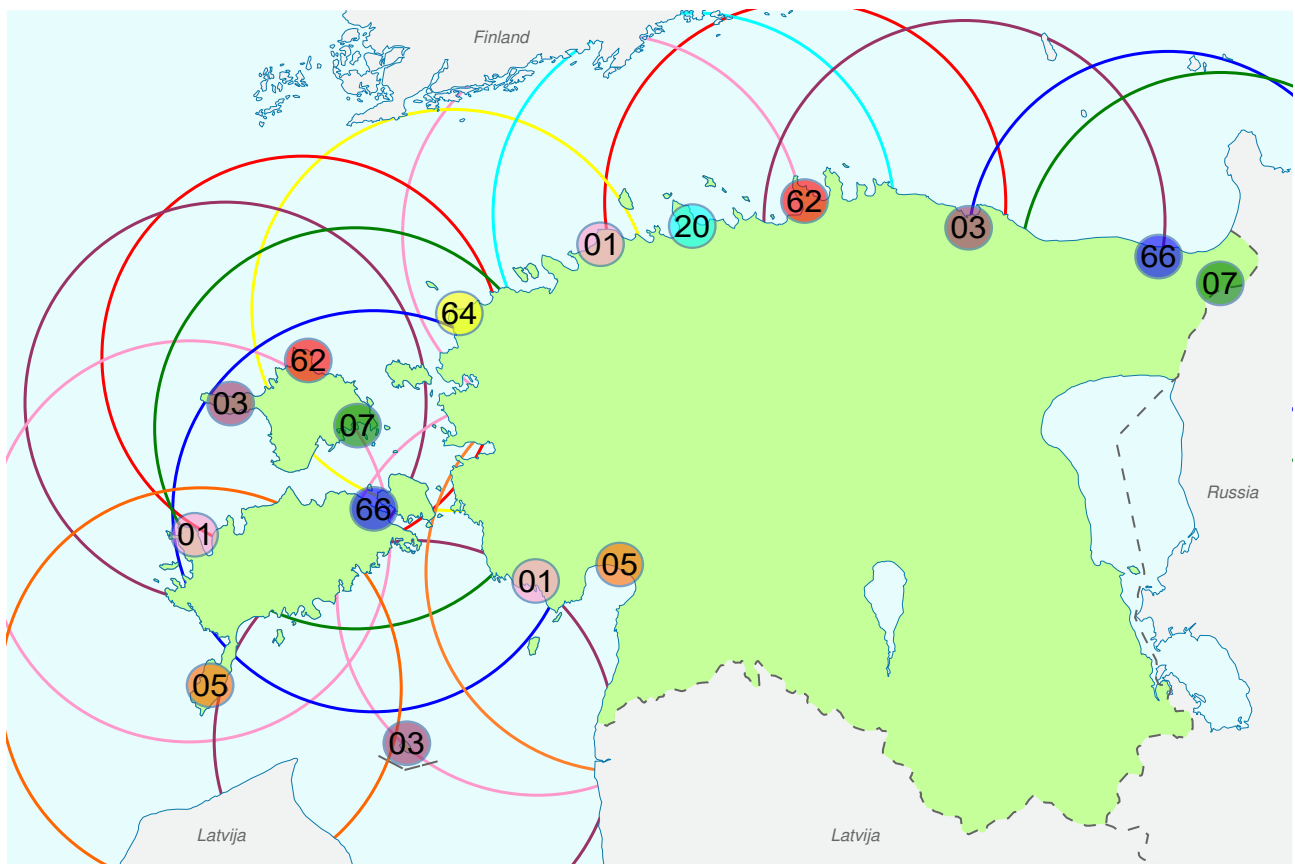
fax

+3726991171

e-post

tallinnradio@riks.ee

tugijaamade kaart



○ - Tallinn Raadio tugijaamad ja ULL dupleksside töökanalid