



TRANSPORDIAMET

Eesti lootsiraamat

4. osa Soome laht

4.2 Suurupi poolsaarest Kaberneeme poolsaareni

Uuendatud 01.04.2024

© Transpordiamet
Kartograafia osakond

Teine väljaanne juuli 2017

Eesti lootsiraamatus on kasutatud Maa-ameti fotosid

Eesti lootsiraamatus on lingitud Joel Tammeti aeropanooramidele www.estonia360.ee/sadamad/

Eesti lootsiraamatu osasid korrigeeritakse vastavalt navigatsiooniteabele, kord kuus
kodulehekülg: <https://transpordiamet.ee/lootsiraamat>



KÕRGUSSÜSTEEM

lootsiraamatus näidatud sügavused vastavad Balti 1977. a normaalkõrgussüsteemile BK77 ehk "Kroonlinna nullile", välja arvatud kui on teisiti näidatud (BSCD2000^{EH2000})

alates 2018. a algusest algas üleminek Baltic Sea Chart Datum 2000^{EH2000} (EVRS) ehk "Amsterdami nullile"
<https://transpordiamet.ee/korgussusteem>

NAVIGATSIOONITEAVE

Veebirakendus Nutimeri
<https://gis.vta.ee/nutimeri/>

Laevateede teepunktid:
www.transpordiamet.ee/sites/default/files/documents/2021-05/Teepunktid.pdf

Tallinn Raadio ULL 1, 3, 5, 7, 20, 62, 64, 66 ja KL 3310 kHz kell 02.33, 06.33, 10.33, 14.33, 18.33, 22.33 UTC

Navigatsioonihoiatused Eesti vetes:
<https://gis.vta.ee/navhoiatused/et.html>

NAVTEX

jaam: Tallinn
tähis: F
sagedus: 518 kHz
eetriajad 00:50, 04:50, 08:50, 12:50, 16:50, 20:50 UTC

www-o.sjofartsverket.se/en/Maritime-services/Maritime-Traffic-Information/Navigational-Warnings/NAVTEX/

Tedaanded Meremeestele:
<https://transpordiamet.ee/NtM>

Navigatsioonimärgid Eesti vetes:
<https://transpordiamet.ee/listoflights>

Talvine navigatsioon:
www.transpordiamet.ee/jaamurre-ja-talvine-navigatsioon
telefon +3725243842
e-post winternavigation@transpordiamet.ee

ETTEKANNE

Häired navigatsioonimärkide töös, ohtlikud olukorrad, õigusrikkumised
telefon
+3726205665
e-post
navinfo@transpordiamet.ee

Turvaintsident
telefon
+3726205665
e-post
maritime.security@transpordiamet.ee

KORREKTUURID

2023 aastal muudetud leheküljed: 3, 8, 10, 13, 14, 21, 22, 23, 28, 35, 37, 40, 46, 55, 56, 61, 62, 63, 65

2. väljaanne

2024

Kuu	Lehekülje number																																		
	1	2	3	4	5	6	7	8	9	10	11	12	13	14	15	16	17	18	19	20	21	22	23	24	25	26	27	28	29	30	31	32	33		
I												*	*															*							
II			*																																
III																														*					
IV			*																											*					
V																																			
VI																																			
VII																																			
VIII																																			
IX																																			
X																																			
XI																																			
XII																																			

Kuu	Lehekülje number																																		
	34	35	36	37	38	39	40	41	42	43	44	45	46	47	48	49	50	51	52	53	54	55	56	57	58	59	60	61	62	63	64	65	66		
I																																			
II					*																														
III					*						*						*												*						
IV																																			
V																																			
VI																																			
VII																																			
VIII																																			
IX																																			
X																																			
XI																																			
XII																																			

Kõikidest muudatustest palume teatada: navinfo@transpordiamet.ee

KORREKTUURID

2023 aastal muudetud leheküljed: 67, 77, 78, 82, 85, 87, 88, 96, 100, 103

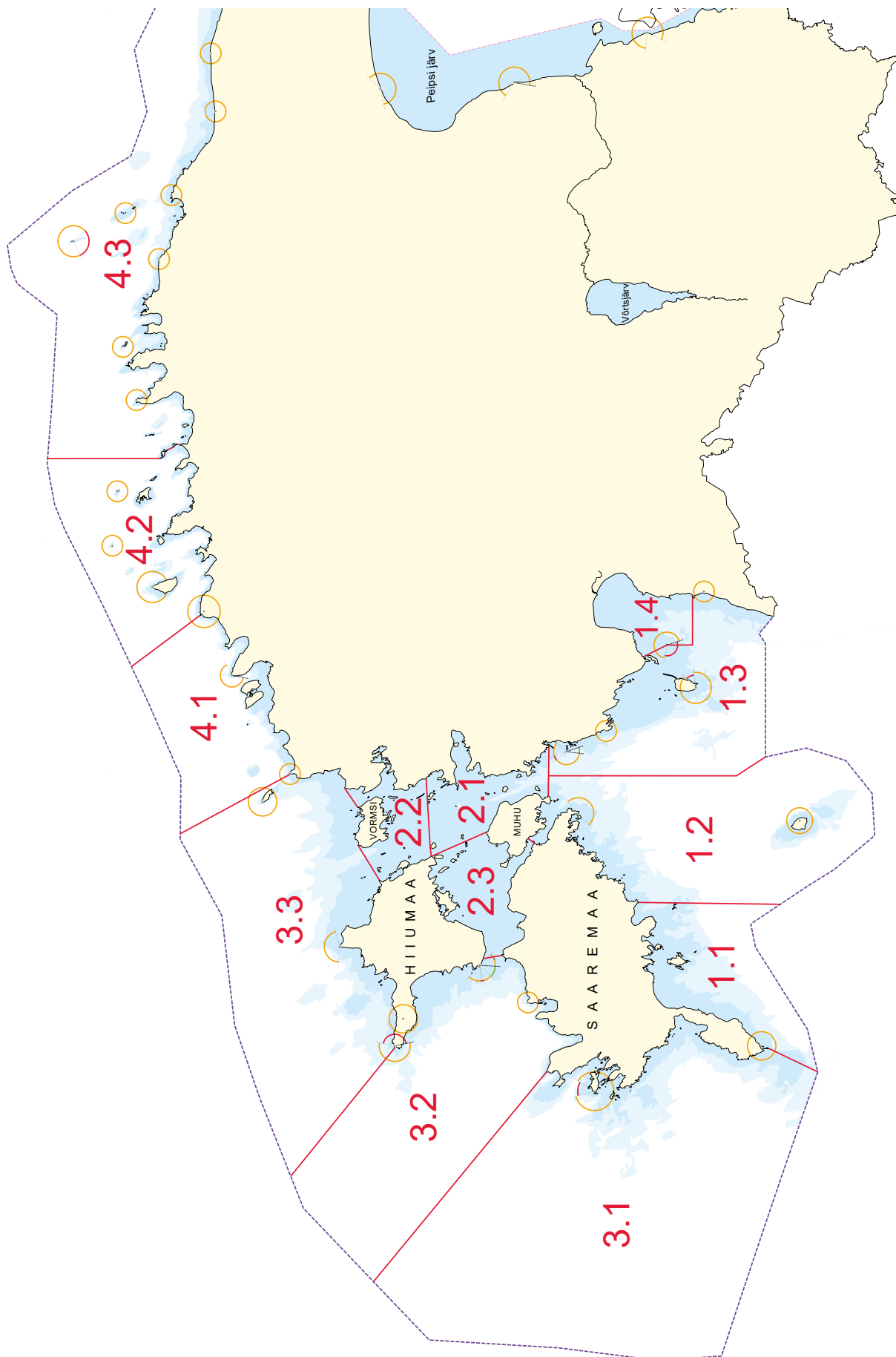
2. väljaanne

2024		Lehekülje number																Kuu																		
Kuu	67	68	69	70	71	72	73	74	75	76	77	78	79	80	81	82	83	84	85	86	87	88	89	90	91	92	93	94	95	96	97	98	99	Kuu		
I																																			I	
II											*																				*				II	
III										*																					*				III	
IV																							*												IV	
V																																			V	
VI																																			VI	
VII																																				VII
VIII																																				VIII
IX																																				IX
X																																				X
XI																																				XI
XII																																				XII

		Lehekülje number																Kuu																			
Kuu	100	101	102	103																															Kuu		
I																																				I	
II																																					II
III																																					III
IV																																					IV
V																																					V
VI																																					VI
VII																																					VII
VIII																																					VIII
IX																																					IX
X																																					X
XI																																					XI
XII																																					XII

Kõikidest muudatustest palume teatada: navinfo@transpordiamet.ee

LOOTSIRAAMATU PIIRKONDADE SKHEEM



MEREPÄÄSTE JA MEREREOSTUS

JRCC Tallinn

valmisolek

ööpäevaringne

kanal/sagedus

VHF-DSC 70 CH

VHF 16 CH

VHF 69 CH

MF-DSC 2187,5 kHz

MF 2182 kHz

kutsung

Tallinn Merevalvekeskus

INMARSAT-C

581492480040

telefon

+3726191224

häirekeskus 112

fax

+3726922501

e-post

jrcc@politsei.ee

Vabatahtlikud

Eesti Priitahtlik Päästeliit

<http://maps.google.com/maps/ms?msid=209030024585672908914.0004a764b01c5b3c55d52&msa=0>

Eesti Vabatahtlik Mere- ja Järvepääste

<https://sar.ee/projektid/vomare-2/>

Soome laht

piirkonda kirjeldav informatsioon osas 4.1

Ilmastik

piirkonda kirjeldav informatsioon osas 4.1

Ilm reaajas

KAUR www.ilmateenistus.ee/ilm/ilmavaatlused/vaatlusandmed/kaart/?lang=et

METOC <http://on-line.msi.ttu.ee/metoc/>

MSI <http://on-line.msi.ttu.ee/kaart.php>

Ilmateated

KAUR www.ilmateenistus.ee/meri/mereprognoosid/mereilm/?lang=et

Tallinn Raadio ULL 1, 3, 5, 7, 20, 62, 64, 66 ning KL 1650 kHz kell 06.33 ja 15.33 kohaliku aja järgi

KAUR www.ilm.ee/kola/grib-test/javascriptiga/ (vajab Javat)

Tormihoiatused

Tallinn Raadio ULL 1, 3, 5, 7, 20, 62, 64, 66 ning KL 3310 kHz kohe pärast vaikuseminuteid

KAUR www.ilmateenistus.ee/ilm/prognoosid/hoiatused/?lang=et

e-postile tellimine www.ilmateenistus.ee/teenused/teenuste-tellimine/

Jääkaart

KAUR www.ilmateenistus.ee/meri/jaakaart/#zoomableStaticMap/zoomOff

Piirkonnad

4.1 Põõsaspea neemest Suurupi poolsaareni

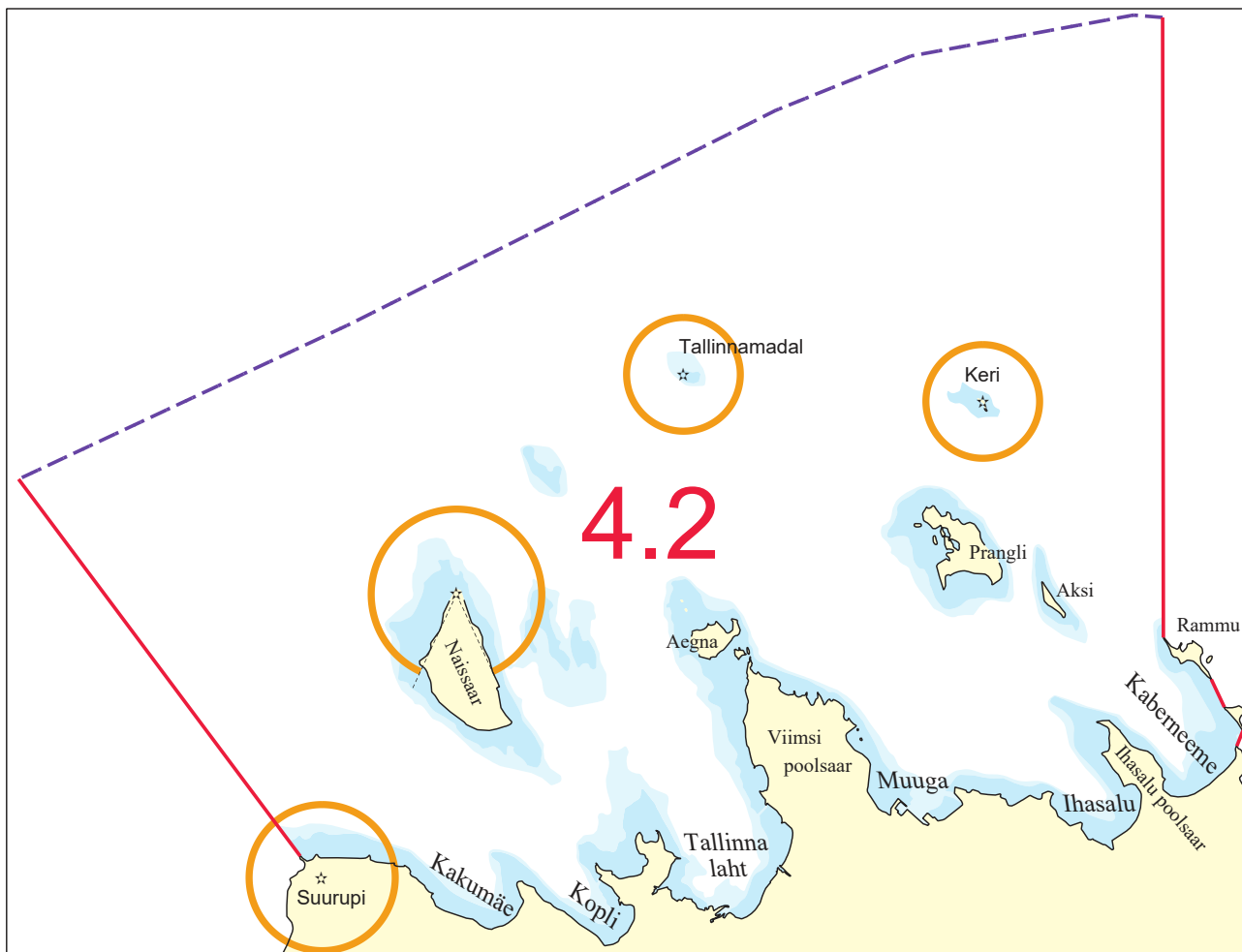
4.2 Suurupi poolsaarest Kaberneeme poolsaareni

Tilgu sadam	lk 22
Nargeni paadisadam	lk 24
Kakumäe sadam	lk 25
Vene-Balti sadam	lk 28
Piirivavalvesadam	lk 31
Bekkeri sadam	lk 32
Meeruse sadam	lk 35
Naissaare sadam	lk 37
Aegna sadam	lk 40
Nurme sadam	lk 43
Oti sadam	lk 43
Sääre-Rohuneeme paadikai	lk 43
Uuetalu-Rohuneeme paadisadam	lk 43
Rohuneeme Väikesadam	lk 44
Rohuneeme sadam	lk 44
Rohuneeme-Püünsi paadikai	lk 47
Kepsu-Püünsi paadisadam	lk 47
Jaani-Pringi paadisadam	lk 47
Paakspuu-Pringi paadisadam	lk 47
Pringi jahisadam	lk 47
Miiduranna sadam	lk 48
Lahe-Miiduranna paadisadam	lk 52
Lõunalahe paadisadam	lk 52
Katariina kai	lk 53
Miiduranna kai	lk 54
Paljassaare sadam	lk 55
Lahesuu sadam	lk 59
Hundi pea sadam	lk 60
Miinisadam	lk 60
Noblessneri sadam	lk 61
Lennusadam	lk 64
Patareisadam	lk 65
Kalasadam	lk 68
Pirita sadam	lk 69
Kalevi Jahtklubi	lk 73
Pirita kai	lk 74
Vanasadam	lk 75
Kabelineeme paadikai	lk 78
Keri paadikai	lk 78

Kelnase sadam	lk 79
Ringtee-Rohuneeme paadisadam	lk 81
Kelvingi sadam	lk 82
Vana-Mihkli paadisadam	lk 84
Leppneeme sadam	lk 85
Leppneeme kalasadam	lk 85
Prangli lõunasadam	lk 88
Lepalinnu paadisadam	lk 88
Tammneeme paadikai	lk 88
Tammneeme sadam	lk 88
Tammetõru paadikai	lk 88
Kibuvitsa paadikai	lk 88
Muuga sadam	lk 89
Uusküla paadisadam	lk 94
Koljunuki sadam	lk 94
Pihlaka-Kostiranna paadikai	lk 97
Meretalu-Kostiranna paadisadam	lk 97
Tammenõlva paadikai	lk 97
Neeme sadam	lk 98

4.3 Kaberneeme poolsaarest Narva jõeni

4.2 MEREALA SKEEM



4.2 mereala navigatsioonikaardid

Veteede Ameti kaardi nr	INT kaardi nr	Möötkava
302		250 000
300		250 000
507	1267	100 000
504	1266	100 000
610	1123	50 000
608		50 000
823	1794	7 500
820	1793	7 500
931	1348	5000
930	1347	5000
929		5000
925		5000

Atlas
Eesti merekaardid 1. osa

Transpordiameti navigatsioonikaartide edasimüüjad: www.transpordiamet.ee/navigatsioonikaardid

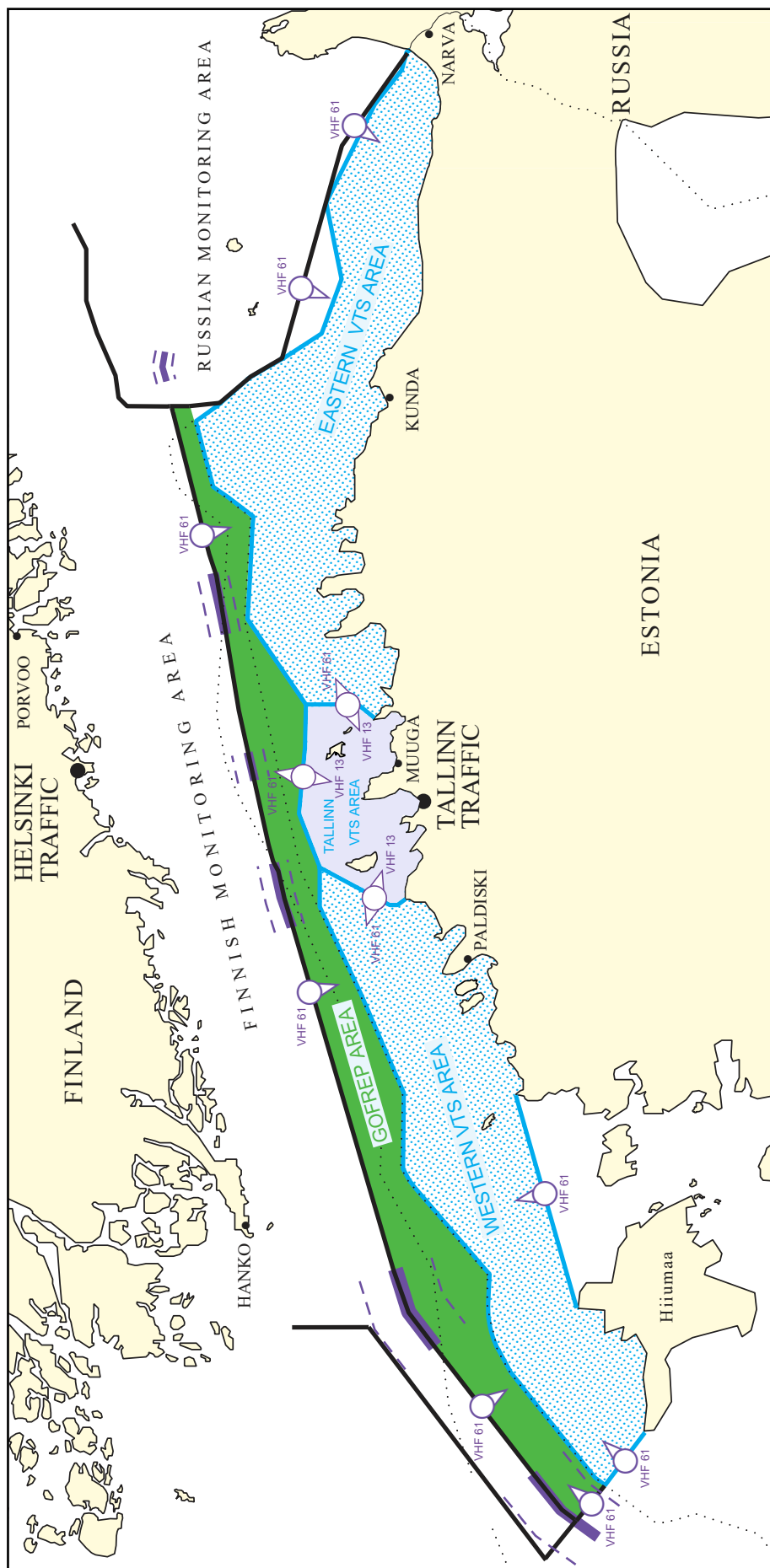
Kaartide uued väljaanded

uute väljaandmisel ei ole vanad kaardid enam kasutusel ja korrekture neile enam välja ei anta

Kaablid ja torujuhtmed

kaablite alal, kaablitrassil, torujuhtmetel ja nendest 0,5 M ulatuses mõlemal pool on ankurdamine, traalimine ja mistahes muu neid kahjustada võiv tegevus keelatud

GOFREP



Kohustuslik ettekanne sisenedes

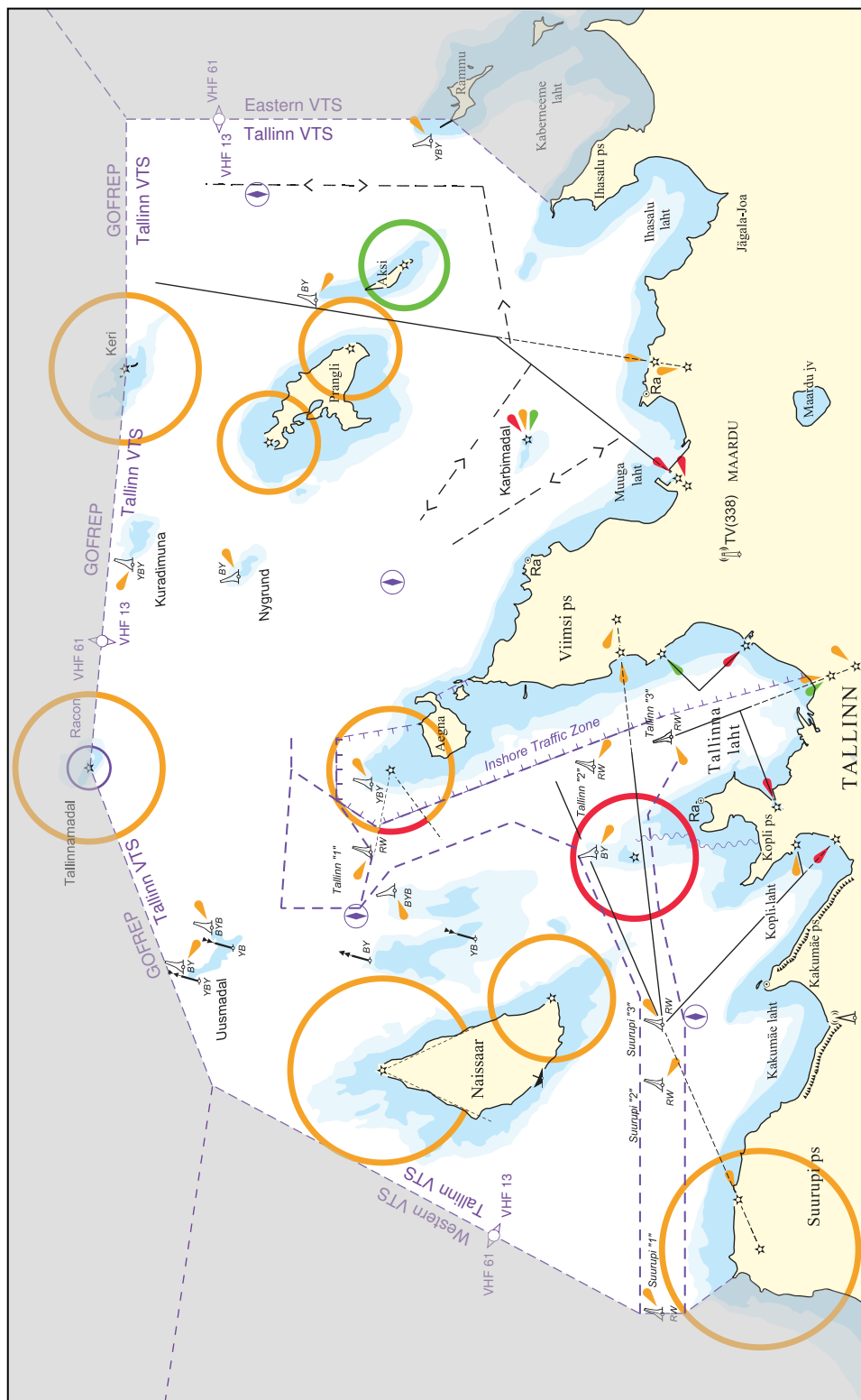
GOFREP - laevadele GT 300 ja enam
 VTS - laevadele LOA 24 m ja rohkem
 kanal

VHF 61 (81)
 kutsung
 Tallinn Traffic

telefon
 GOFREP +3726205765
 VTS +3726205770

e-post
gofrep@transpordiamet.ee, tlm.vts@transpordiamet.ee
 GOFREP
www.transpordiamet.ee/laevaliikluse-korraldamine

Tallinn VTS



laevadel kogupikkusega 24 m ja enam on osalemine kohustuslikus laeva ettekande süsteemis nõutud

kanal

VHF 13

kutsung

Tallinn VTS

telefon

+3726205770

e-post

tin.vts@transpordiamet.ee

4.2 Suurupi poolsaarest Kaberneeme poolsaareni

Lähiumbrus

L a h e d

Laht	Asukoht, piir	Kirjeldus	Piirangud
Kakumäe laht	59°27,29'N 24°31,70'E	avaosas on sügavus kuni 25 m; rannamadal on 2 – 4 kbt lai ning kivirohke; kuni 35 m kõrgune pankrannik	
Kopli laht	59°27,23'N 24°38,36'E	avaosas on sügavus kuni 28 m, keskosas kuni 20 m; põhjas enamasti möll ja viirsavi	
Paljassaare laht	59°28,32'N 24°40,56'E	avaosas on sügavus kuni 10 m; kivirohke	
Saartevahe haak	59°29,03'N 24°41,98'E	avaosas on sügavus kuni 4 m; kivirohke	
Tallinna laht	59°28,45'N 24°46,75'E	avaosas on sügavus kuni 38 m; põhjas möll, muda ja savi; rannamadal on 0,3 – 1,2 M lai, liivane ja kivirohke	
Haabneeme laht	59°30,80'N 24°48,46'E	avaosas on sügavus kuni 4 m;	
Külalaht	59°35,27'N 24°46,49'E	avaosas on sügavus kuni 7 m; rannamadal on kuni 1 kbt lai ning kivirohke	
Liivalaht	59°34,01'N 24°47,98'E	avaosas on sügavus kuni 3,8 m; põhjas enamasti savi	
Kuusiku laht	59°33,38'N 24°49,86'E	avaosas on sügavus kuni 4 m; rannamadal on kuni 2 kbt lai ning kivirohke	
Kelvingi laht	59°33,26'N 24°20,72'E	avaosas on sügavus kuni 3,6 m	
Jaani laht	59°33,06'N 24°52,22'E	avaosas on üksikutes kohtades sügavus kuni 2 m; kivirohke	
Tammneeme laht	59°31,91'N 24°53,99'E	avaosas on üksikutes kohtades sügavus kuni 2,5 m; kivirohke	
Muuga laht	59°30,36'N 24°57,19'E	avaosas on sügavus kuni 24 m; rannamadal on kuni 3 kbt lai; metsane rannik	
Jõesuu laht	59°30,38'N 25°07,80'E	avaosas on sügavus kuni 31 m, põhjas möll ja savi; rannamadal 1 – 5 kbt lai ning kivirohke, kohati roostunud; madal ja metsane rannik	
Kaberneeme laht	59°32,58'N 25°12,78'E	avaosas on sügavus kuni 66 m, põhjas savi või muda; kivirohke rannamadal; madal ja metsane rannik	

O h u d

Laht	Oht	Vähim sügavus (m)	Asukoht N/E		Nav. märk	Märgi nr	Märkused
	laskeharjutusteala nr 2A		59°35,48'	24°19,52'			
	madal (nimetu)	1,3	59°28,76'	24°21,16'			
	kivi	1,2	59°28,91'	24°22,82'			
	kivi	1,0	59°34,47'	24°28,18'			
	vrakk	teadmata	59°32,67'	24°30,34'			
	kivi	4,6	59°37,00'	24°30,17'			
Kakumäe laht	kivi	0,8	59°27,88'	24°33,56'			
	Naissaare kari	5,5	59°31,59'	24°34,99'	S-poi	296	
Kopli laht	vrakk	1,2	59°26,17'	24°39,73'			
Kopli laht	vrakid (2 tk)	teadmata	59°26,09'	24°39,34'			
	madal (nimetu)	0,2	59°28,51'	24°38,45'	W-poi	330	
Saartevahe haagi suul	vrakk	üle veepinna	59°29,22'	24°41,90'			
	Vahemadal	3,8	59°30,73'	24°39,96'	N-poi	295	
	Paljassaare kari	2,4	59°29,74'	24°42,23'	N-poi E-tooder	290 1047	
Tallinna laht	madal (nimetu)	0,9	59°27,77'	24°43,10'	S-poi	283	Paljassaare sadama sissesõit
Tallinna laht	takistus	teadmata	59°27,31'	24°44,13'			Noblessneri sadama sissesõit
Tallinna laht	ajalooline vrakk	teadmata	59°26,89'	24°47,36'			lähenevapiirang
Tallinna laht	lõhkekeha	teadmata	59°27,41'	24°44,36'			ohutsooni raadius 200 m
Tallinna laht	takistus	6,9	59°27,31'	24°47,60'	W-poi	257	
Tallinna laht	kivi	1,2	59°29,86'	24°49,11'	W-tooder	1031	Miiduranna sadamas
Tallinna laht	vrakk	4,4	59°29,95'	24°47,91'	ohutooder	1032	
	Littegrund	0,2	59°34,52'	24°37,92'	S-tooder E-tooder	1022 1023	
	Keskmadal	7,5	59°35,95'	24°38,28'	E-poi	210	
	Uusmadal	4,9	59°39,91'	24°35,79'	S-tooder W-tooder N-poi E-poi	1017 1016 205 206	
Külalaht	kivi	teadmata	59°35,31'	24°46,50'			
	Hudjakovi kivi	3,8	59°42,60'	24°44,59'			Tallinnamadal
	Kuradimuna	2,8	59°41,62'	24°54,06'	W-poi	157	
	kivi	1,9	59°42,08'	25°01,26'			
	Nygrund	4,4	59°39,20'	24°52,75'	N-poi	159	
	Prangli kaadamisala	teadmata	59°38,70'	24°56,09'			
	kivi	1,1	59°37,71'	24°57,48'			
	madal (nimetu)	0,7	59°35,37'	24°47,15'			
	kivi	teadmata	59°34,92'	24°47,51'			
	kivi	teadmata	59°34,32'	24°47,91'			
Liivalaht	madal (nimetu)	teadmata	59°34,00'	24°48,08'			
	madal (nimetu)	1,5	59°36,09'	24°59,37'	S-poi	170	

Lähiümbrus Ohud (jätkub)

Laht	Oht	Vähim sügavus (m)	Asukoht N/E		Nav. märk	Märgi nr	Märkused
	„Sancte Marcus” vrakk	teadmata	59°36,38'	24°59,50'			ajalooline vrakk
	madal (nimetu)	0,8	59°33,52'	24°50,19'			lähenemine Kelvingi sadamale
Jaani laht	madal (nimetu)	1,5	59°33,12'	24°52,22'	v/k tooder	1134	Leppneeme sadama sissesõit
	Karbimadal	2,2	59°32,87'	24°57,83'	W-poi E-poi	186 185	
Muuga laht	madal (nimetu)	1,3	59°30,84'	24°55,35'			
Muuga laht	madal (nimetu)	9,2	59°30,41'	24°59,21'	v/k poi	177	Muuga sadamas
	kivi	0,2	59°36,13'	25°04,89'			
	kivikülv	2,6	59°30,72'	25°00,29'	N-poi	183	
Ihasalu laht	madal (nimetu)	1,3	59°30,31'	25°05,53'	p/k tooder	1128.1	Koljunuki sadama sissesõit
	madal (nimetu)	6,5	59°33,09'	25°05,58'	N-poi	151	
Kaberneeme	Labikari	1,0	59°31,87'	25°14,33'	N-tooder	1191	
	kivi	teadmata	59°30,40'	25°03,50'			
	madal (nimetu)	4,5	59°37,31'	25°04,66'	N-poi	162	
	kivi	0,3	59°38,34'	25°00,89'	p/k tooder	1121	

Ajaloolised vrakid

veealusel mälestisel ja sellele lähemal kui 300 m on traalimine, ankurdamine, süvendamine, tahkete ainete kaadamine ja Muinsuskaitse ameti väljastatud loata sukeldumine keelatud

Saared, laiud

Laht	Saar, laid	Asukoht N/E		Kirjeldus	Märkused
	Naissaar	59°33,93'	24°31,01'	kuni 30,5 m kõrge, valdavalt okasmets; rannamadala kuni 6 kbt lai	
	Aegna saar	59°34,87'	24°45,61'	üle 10 m kõrge, rannaastangud, luited, rohkesti rändrahne; okasmets	
	Kräsuli saar	59°34,48'	24°47,17'	kuni 5 m kõrge, metsatukk	
	Kumbli saar	59°34,54'	24°47,67'	madal; kruus, rohi	
	Keri saar	59°41,91'	25°01,39'	madal, kivid	
	Prangli saar	59°37,59'	25°00,67'	kuni 9 m kõrge, rohkesti rändrahne ja kiviakid; männikud	
	Aksi saar	59°35,98'	25°05,32'	kuni 4,3 m kõrge, liivane seljak; rohi, kadastik, kased	
	Rammu saar	59°34,43'	25°13,38'	kuni 3,4 m kõrge, liivane; rändrahne ja kivid; kadastik, männid, pilliroog	Kolga lahe KA (1)
	Koipsi saar	59°32,72'	25°16,25'	kuni 7 m kõrge, liivane; rändrahne	Kolga lahe KA (1)
(1) - veesõidukiga sõitmine kiiremini kui 5 sõlme on keelatud, sihtkaitsevööndis on 15.04 - 15.07 inimeste viibimine keelatud					

Navigatsioonimärgid

Eesti navigatsioonimärkide andmekogu - https://nma.vta.ee/			
Saar, laid	Nav. märk	Märgi nr	Märkused
	Suurupi tuletorn	375/3786-1	
Naissaar	Naissaare tuletorn	320/3790	
	Suurupi sihi alumine tuletorn	374/3786	
Naissaar	Hülkari tulepaak	310/3794	
	Vahemadala tuletorn	300/3805	ilmajaam
	Kopli sihi alumine tulepaak	355/3799	
	Kopli sihi ülemine tulepaak	356/3799-1	
	Viimsi sihi alumine tulepaak	231/3804	
	Viimsi sihi ülemine tuletorn	232/3804-1	
Vullikrunn	Aegna tulepaak	220/3806	
	Tallinna sihi alumine tuletorn	251/3810	
	Tallinna sihi ülemine tuletorn	252/3810-1	
	Reidikai tulepaak	238/3841-6	
	Tallinmadala tuletorn	200/3842	ilmajaam
Keri saar	Keri tuletorn	155/3844	ilmajaam
Prangli saar	Prangli loode tuletorn	160/3846	
Prangli saar	Prangli kagu tulepaak	165/3850	
	Karbimadala tuletorn	191/3851-2	
Aksi saar	Aksi tulepaak	175/3850-5	

Muud märgid

Saar, laid	Märk	Asukoht N/E		Märkused
	Suurupi sidemastid (2 tk)	59°27,70'	24°22,57'	lennutakistuse tuled
	Suurupi valgustustorn	59°28,39'	24°21,60'	
	Muraste sidemast	59°28,03'	24°27,71'	lennutakistuse tuled
	Rannamõisa kirik	59°26,32'	24°30,05'	
	Tabasalu sidemast	59°25,68'	24°32,99'	lennutakistuse tuled
Naissaar	Naissaare radaritorn	59°36,04'	24°30,55'	lennutakistuse tuled
	Kakumäe radaritorn	59°27,67'	24°34,42'	
	Süsta sidemast	59°27,46'	24°39,88'	
	Bekkeri veetorn	59°27,48'	24°40,47'	
	Marati korsten	59°27,37'	24°40,51'	
	Kopli korstnad (2 tk)	59°27,35'	24°40,99'	
	Rabaküla korsten	59°25,38'	24°41,62'	lennutakistuse tuled
	Ädala sidemast	59°26,18'	24°42,31'	lennutakistuse tuled
	Tallinna vanalinn	59°26,26'	24°44,64'	kirikud, tornid
	Sepa korsten	59°27,72'	24°40,74'	
	Suur-Paljassaare tsistern	59°28,89'	24°41,18'	
	Rohuneeme sidemastid (2 tk)	59°33,47'	24°48,65'	lennutakistuse tuled
	Väike-Paljassaare radaritorn	59°29,14'	24°42,45'	
	Pandju päevamärk	59°33,06'	24°46,97'	endine
	Lubja sidemastid (2 tk)	59°30,48'	24°50,56'	lennutakistuse tuled
	Tallinna TV-mast	59°28,27'	24°53,25'	lennutakistuse tuled
	Pirita sidemast	59°29,70'	24°50,58'	lennutakistuse tuled
	Miinisadama sidemast	59°27,16'	24°43,35'	lennutakistuse tuled
	Masina korsten	59°25,50'	24°46,63'	lennutakistuse tuled

Lähiümbrus Muud märgid (jätkub)

Saar, laid	Märk	Asukoht N/E		Märkused
	Rotermanni korstnad (2 tk)	59°26,32'	24°45,28'	
	Ahtri korsten	59°26,29'	24°45,73'	
	Jõe sidemast	59°26,28'	24°45,91'	
	vaateratas	59°25,44'	25°47,56'	
	Lauluväljaku kaar koos tule torniga	59°26,68'	24°48,40'	
	kirik	59°26,37'	24°46,56'	
	mälestussammas „Russalka”	59°26,60'	24°47,64'	
	Pirita tee korsten	59°26,83'	24°48,23'	
	obelisk „Jääretk”	59°27,32'	24°48,66'	
	Charles Leroux ja Michael Parki mälestusmärgid	59°27,56'	24°48,81'	
Prangli saar	Prangli kirik	59°37,15'	24°59,95'	
	Leppneeme radaritorn	59°32,99'	24°52,98'	
	Metsakasti sidemast	59°29,48'	24°54,03'	lennutakistuse tuled
	Muuga sidemast	59°29,27'	24°55,67'	lennutakistuse tuled
	Randvere kirik	59°30,26'	24°54,49'	
	Tahumäe torn	59°30,35'	25°00,26'	
	Ruu mast	59°27,41'	25°11,58'	lennutakistuse tuled
	Ihasalu endine tuletorn ja vaatlustorn	59°32,44'	25°08,58'	lennutakistuse tuled
	Neeme sidemast	59°31,75'	25°09,86'	lennutakistuse tuled
	Kaberneeme sidemast	59°30,11'	25°15,79'	lennutakistuse tuled
Rammu saar	Rammu sihi alumine päevamärk	59°34,31'	25°12,97'	endine päevamärk

Looduslikud tingimused**R a n n i k**

Suurupi poolsaarest Viimsi poolsaareni on rannik liigestatud rannamadal on 0,2–1,5 M lai, enamasti liiv kivikülviga esineb kuni 45 m kõrgust pankrannikut rannikul valdavalt segamets

Viimsi poolsaarest Kaberneeme poolsaareni on rannik liigestatud rannamadal on 0,1–1,4 M lai, enamasti liiv kivikülviga

Laevasõidupiirangud**K e e l u d**

kaablite alal, kaablitrossil, torujuhtmel ja nendest 0,5 M ulatuses mõlemal pool on ankurdamine, traalimine ja mistahes muu kaableid või torujuhtmeid kahjustada võiv tegevus keelatud

veealusel mälestisel ja sellele lähemal kui 300 m on traalimine, ankurdamine, süvendamine, tahkete ainete kaadamine ja Muinsuskaitseameti väljastatud loata sukeldumine keelatud

K a l a n d u s

rannamadalate lähedal võib olla (tähistamata) kalavörke

Lootsiteenistus - Kopli ja Tallinna lahe sadamad, Muuga sadam

Tallinn 59°29,40'N 24°33,00'E

Tallinn 59°36,80'N 24°37,40'E

väljakutsekanal: ULL 13

kutsung: Eesti Loots

tööaeg: 24h

Muuga NW 59°36,00'N 24°52,00'E

Muuga NE 59°39,00'N 25°09,00'E

väljakutsekanal: ULL 67

kutsung: Eesti Loots

tööaeg: 24h

Ankrukohad

Ankruplats	Asukoht N/E		Põhja kirjeldus	Märkused
ankruala G	59°29,25'	24°31,55'	savi, muda	
ankruala H	59°31,24'	24°30,69'	liiv	
ankruala E	59°29,35'	24°36,13'	liiv	
ankruala D	59°27,43'	24°37,33'	muda, liiv	
ankruala F	59°33,30'	24°35,27'	muda, liiv	
ankruala C	59°29,07'	24°44,13'	savi, muda	
ankruala A	59°28,69'	24°47,96'	savi, muda	
ankruala B	59°27,64'	24°45,09'	muda, liiv	
ankruala „Muuga I”	59°35,21'	24°48,95'	liiv, kruus, muda	
ankruala „Muuga K”	59°35,42'	25°01,61'	liiv	
ankruala „Muuga J”	59°32,20'	24°58,63'	liiv, muda	
ankruala „Muuga L”	59°32,17'	25°02,98'	muda	
ankruala „Muuga M”	59°31,02'	24°59,51'	liiv, savi	
ankruala „Muuga N”	59°30,66'	25°06,67'	muda, liiv, savi	

vaata lahtede kirjeldusi lk 15

Sadamad

avaldatud andmete õigsuse eest vastutab sadam

skeemid ei ole navigeerimiseks

01. juunist kuni 30. septembrini edastatakse Tallinn Raadio ULL 1, 3, 5, 7, 20, 62, 64, 66 sadamainfot

sadamaregister - www.sadamaregister.ee/?language=et

(SR) - Sadamaregistris olev sadam

(SR) **Tilgu sadam** 59°27,34'N 24°29,26'E (ehitamisel)

Piirangud

laevade üheaegsel sisse- ja väljasõidul kehtib sadamast väljuva laeva eesõigus, v.a. juhul kui tegu on hädaolukorraga

laev peab liikuma minimaalse kiirusega, kuid mitte kiiremini kui 3 sõlme

Sisse-, väljasõidukeeld

tuule kiirusel üle 12 m/s

laine kõrgusel üle 1 m

Manööver

laeva ümberpaigutamine on lubatud üksnes sadamakapteni teenistuse loal

Sildumiskohad (sügavused BSCD2000^{EH2000})

Sadam/ Kai nr	Kai pikkus (m)	Vee sügavus (m)	Veesõiduki maksimaalsed mõõtmed			Sadama ülesanne/ Kai otstarve	Nav. periood
			Pikkus (m)	Laius (m)	Süvis (m)		
			7,0	3,0	0,7	kohalik sadam	01.05 - 30.09
1	13,0	1,7				väikelaevad	

Teenused

Kai nr	Kütus	Magevesi	Pilsivesi	Heitveed	Kaikraana	Elekter	Internet
1			*	*			

Üld

olmeprügi vastuvõtt

kaldatualett

Tilgu sadam (2022)



Nargeni paadisadam 59°32,28'N 24°32,00'E (erasadam)

Sisseseõit

Piirangud

kohalike olude tundmine vajalik

Keelud

sisseseõit ainult sadamapidaja loal

Kakumäe sadama sissesõit

Navigatsioonimärgid

Kakumäe sadama tulepaak (357/3795)

(SR) Kakumäe sadam 59°27,10'N 24°36,49'E (<https://havenk.com/>)

Sidekanalid

ULL 10 – Haven Kakumäe

Piirangud

laevade üheaegsel sisse- ja väljasõidul kehtib sadamast väljuva laeva eesõigus, v.a. juhul kui tegu on hädaolukorraga

laev peab liikuma minimaalse kiirusega, kuid mitte kiiremini kui 3 sõlme, ahtriline ei tohi tekkida

Sisse-, väljasõidukeeld

nähtavusel alla 100 m

tuule kiirusel üle 18 m/s

Sildumiskohad (sügavused BSCD2000^{EH2000})

Sadam/ Kai nr	Kai pikkus (m)	Vee sügavus (m)	Veesõiduki maksimaalsed mõõtmed			Sadama ülesanne/ Kai otstarve	Nav. periood
			Pikkus (m)	Laius (m)	Süvis (m)		
			30,0	9,0	3,8	väikelaevade teenindamine	01.05 - 31.10
slipp		4,0					
A	180,0	2,2				ujukai	
B-G	171,0	2,4				ujukai	
B-R	171,0	2,0				ujukai	
C-G	167,4	3,0				ujukai	
C-R	167,4	2,5				ujukai	
D-G	142,5	3,1				ujukai	
D-R	165,0	2,9				ujukai	
E	39,0	3,3				ujukai	
F	60,0	3,8				ujukai	
G-1	54,0	3,5				ujukai	
G-2	39,0	3,2				ujukai	

Teenused

Kai nr	Kütus	Magevesi	Pilsivesi	Heitveed	Kaikraana	Elekter	Internet
A	*	*	*	*		*	Wi-Fi
B-G	*	*	*	*		*	Wi-Fi
B-R	*	*	*	*		*	Wi-Fi
C-G	*	*	*	*		*	Wi-Fi
C-R	*	*	*	*		*	Wi-Fi
D-G	*	*	*	*		*	Wi-Fi
D-R	*	*	*	*		*	Wi-Fi
E	*	*	*	*		*	Wi-Fi
F	*	*	*	*		*	Wi-Fi
G-1	*	*	*	*		*	Wi-Fi
G-2	*	*	*	*		*	Wi-Fi

Üld

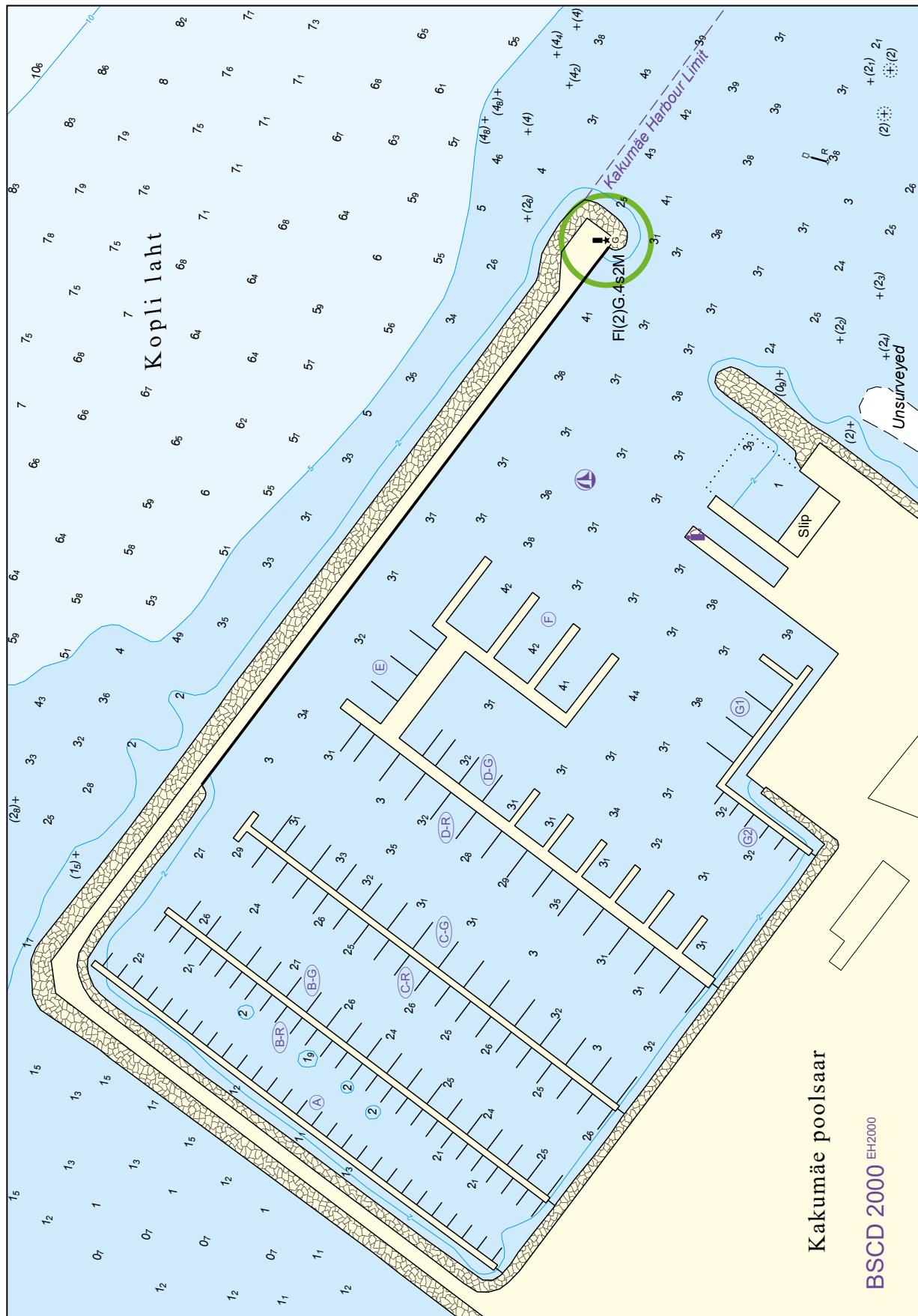
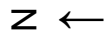
piiri- ja tollikontroll väljakutsel

salvestav videovalve

olmeprügi vastuvõtt

dušš, kaldatualett, pesupesemine

Kakumäe sadam (2019)



Kakumäe poolsaar

BSCD 2000 EH2000

Kakumäe sadam (2017)



Vene-Balti sadama sissesõit

Navigatsioonimärgid

Vene-Balti sadama põhjakai tulepaak (335/3800-2)

Vene-Balti sadama lõunabasseini tulepaak (336/3800)

(SR) Vene-Balti sadam 59°27,59'N 24°39,00'E (<https://portvenebalti.ee/et/>)

Sidekanalid

ULL 11 – Kopli

Lootsiteenistus

lootsimine on kohustuslik

lootsivõtukoht Tallinn 59°29,4'N 24°33,0'E

Tallinn 59°36,8'N 24°37,4'E

Piirangud

minimaalne kiirus, mille puhul säilib aluse juhitavus

väikelaevu ei teenindata

sõidugraafiku järgi liikuvale laeval on alati sadamasse sisenemise ja sealt väljumise eesõigus

muude laevade üheaegsel sadamasse sisse- ja väljasõidul kehtib sadamast väljuva laeva eesõigus, v.a juhul kui tegu on hädaolukorraga

Sisse-, väljasõidukeeld

nähtavusel alla 3 kbt

tuule kiirusel üle 18 m/s

Manööver

laeva ümberpaigutamine on lubatud üksnes sadamakapteni teenistuse loal

laeva ümberpaigutamisel on vedurlaevade kasutamine kohustuslik, v.a haalamisel kuni 100 m kaugusele tuule kiirusel üle 14 m/s toimub ümberpaigutamine ainult laeva kapteni nõusolekul

Sildumiskohad (sügavused BSCD2000^{EH2000})

Sadam/ Kai nr	Kai pikkus (m)	Vee sügavus (m)	Veesõiduki maksimaalsed mõõtmed			Sadama ülesanne/ Kai otstarve	Nav. periood
			Pikkus (m)	Laius (m)	Süvis (m)		
			200,0	35,0	10,6	laevaremont	01.01 - 31.12
0	135,0	10,8				kütus	
1	160,0	8,3				kütus	
2	130,0	6,3				kütus	
3	100,0	4,0				üldkai	
4	130,0	4,0				üldkai	
5	130,0	7,7				üldkai	
6	120,0	9,6				üldkai	
7	120,0	9,8				üldkai	
8	150,0	4,7				üldkai	
9	92,0	4,9				üldkai	
10	92,0	7,7				üldkai	
11	92,0	7,8				üldkai	
12	92,0	7,6				üldkai	
13	92,0	7,8				üldkai	
14	120,0	7,5				üldkai	
15	120,0	7,5				üldkai	
16	100,0	6,3				seisukai	
17	100,0	6,6				seisukai	
18	100,0	5,5				seisukai	
19	100,0	6,5				seisukai	
20	85,0	6,5				seisukai	

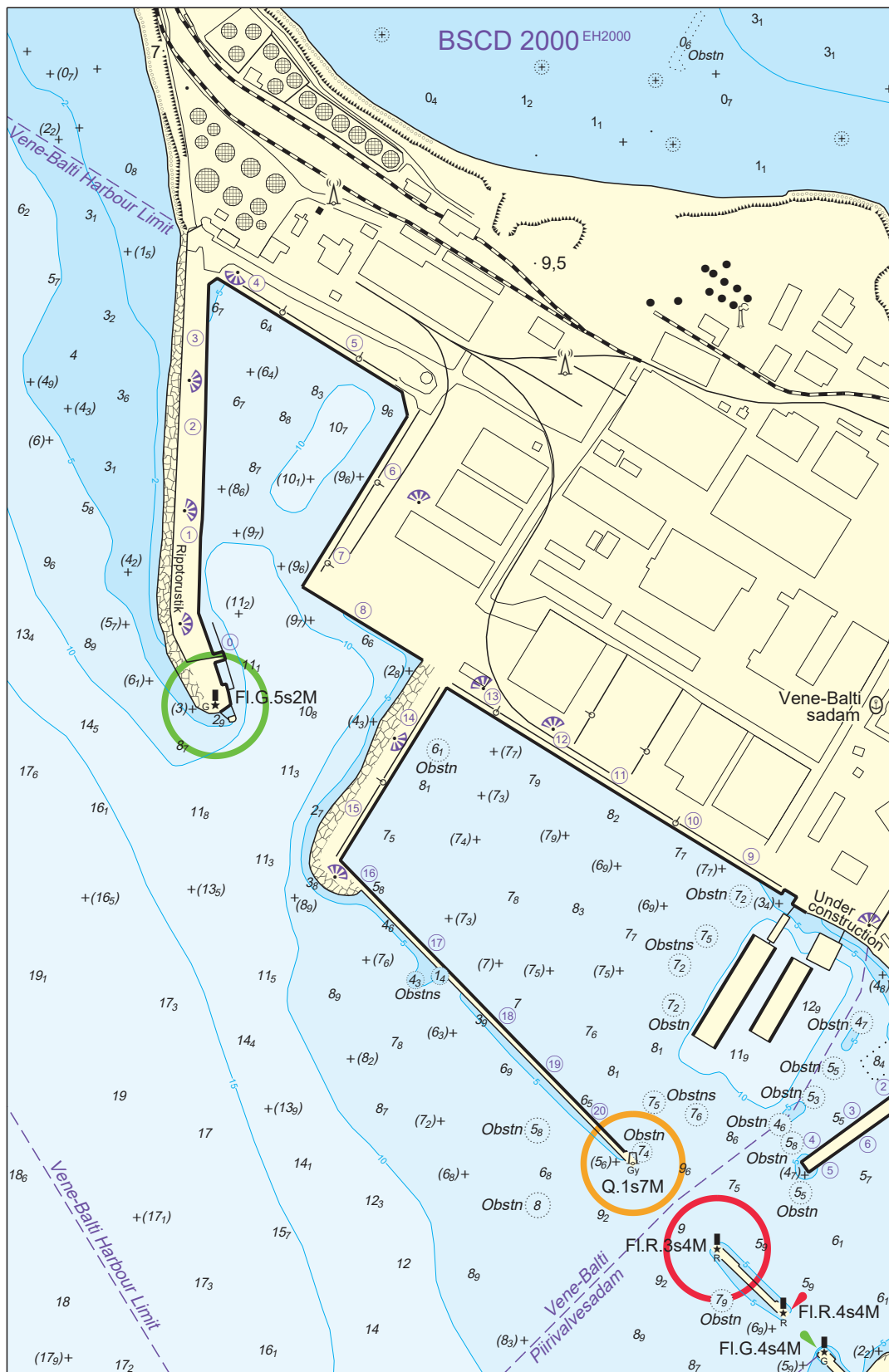
Teenused

Kai nr	Kütus	Magevesi	Pilsivesi	Heitveed	Kaikraana	Elekter	Internet
0	*	*	*	*			
1	*	*	*	*	*		
2	*	*	*	*	*		
3		*	*	*	*		
4		*	*	*	*		
5		*	*	*	*		
6		*	*	*	*		
7		*	*	*	*		
8		*	*	*			
9		*	*	*	*		
10		*	*	*	*		
11		*	*	*	*		
12		*	*	*	*		
13		*	*	*	*		
14		*	*	*	*		
15		*	*	*	*		
16		*	*	*			
17		*	*	*			
18		*	*	*			
19		*	*	*			
20							

Üld

rahvusvahelised veod
 piiri- ja tollikontroll väljakutsel, v.a väikelaevad
 kaupade ladustamine
 lastijäätmete vastuvõtt
 olmeprügi vastuvõtt
 pukseerimisabi
 jäämurdja teenus
 kaldatualett

Vene-Balti sadam (2024)



Vene-Balti sadam (2014)



(SR) Piirivalvesadam 59°27,34'N 24°39,49'E (riigisadam)

Sissesõit

Keelud

sissesõit ainult sadamapidaja loal

Bekkeri sadama sissesõit

Navigatsioonimärgid

Bekkeri sadamamuuli tulepaak (340/3801)

Kanal

lateraalmärgid

(SR) Bekkeri sadam 59°27,16'N 24°39,77'E (www.tallinnbekkerport.com/)

Sidekanalid

ULL 74 – Bekkeri sadam

Lootsiteenistus

lootimine on kohustuslik

lootsivõtukoht Tallinn 59°29,4'N 24°33,0'E

Tallinn 59°36,8'N 24°37,4'E

Piirangud

minimaalne kiirus, mille puhul säilib aluse juhitavus

väikelaevu ei teenindata

Sisse-, väljasõidukeeld

NW- või N-tuule kiirusel üle 18 m/s

nähtavusel alla 300 m

laine kõrgusel üle 2,0 m

Sildumine

W-kaarte tuulte kiirusel üle 15 m/s tuleb sildumiseks luba küsida sadamakapteni teenistusest

laevadel pikkusega üle 150 m sildumisel 4. kai äärde tuule kiirusel üle 8 m/s on vedurlaeva kasutamine kohustuslik

Manööver

laevade kogumahutavusega enam kui 100 üheaegne manööverdamine

laeva ümberpaigutamine on lubatud üksnes sadamakapteni teenistuse loal

laeva ümberpaigutamisel on lootimine kohustuslik, v.a haalamisel laevadel pikkusega kuni 150 m kuni 150 m kaugusele

Sildumiskohad (sügavused BSCD2000^{EH2000})

Sadam/ Kai nr	Kai pikkus (m)	Vee sügavus (m)	Veesõiduki maksimaalsed mõõtmed			Sadama ülesanne/ Kai otstarve	Nav. periood
			Pikkus (m)	Laius (m)	Süvis (m)		
			190,0	31,0	10,2	kaubanduslik meresõit	01.01 - 31.12
1a	67,0	2,3				seisukai	
1	131,0	8,0				kaubakai	
2	150,0	1,3				seisukai	
3	109,0	3,2				seisukai	
4	183,0	10,5				kaubakai	

Teenused

Kai nr	Kütus	Magevesi	Pilsivesi	Heitveed	Kaikraana	Elekter	Internet
1a	*		*	*	*	*	
1	*		*	*	*	*	
2	*		*	*	*	*	
3	*		*	*	*	*	
4			*	*	*	*	

Üld

piirikontroll väljakutsel, v.a väikelaevad

toll-, taimekaitse- ja veterinaarkontroll

kaupade ladustamine

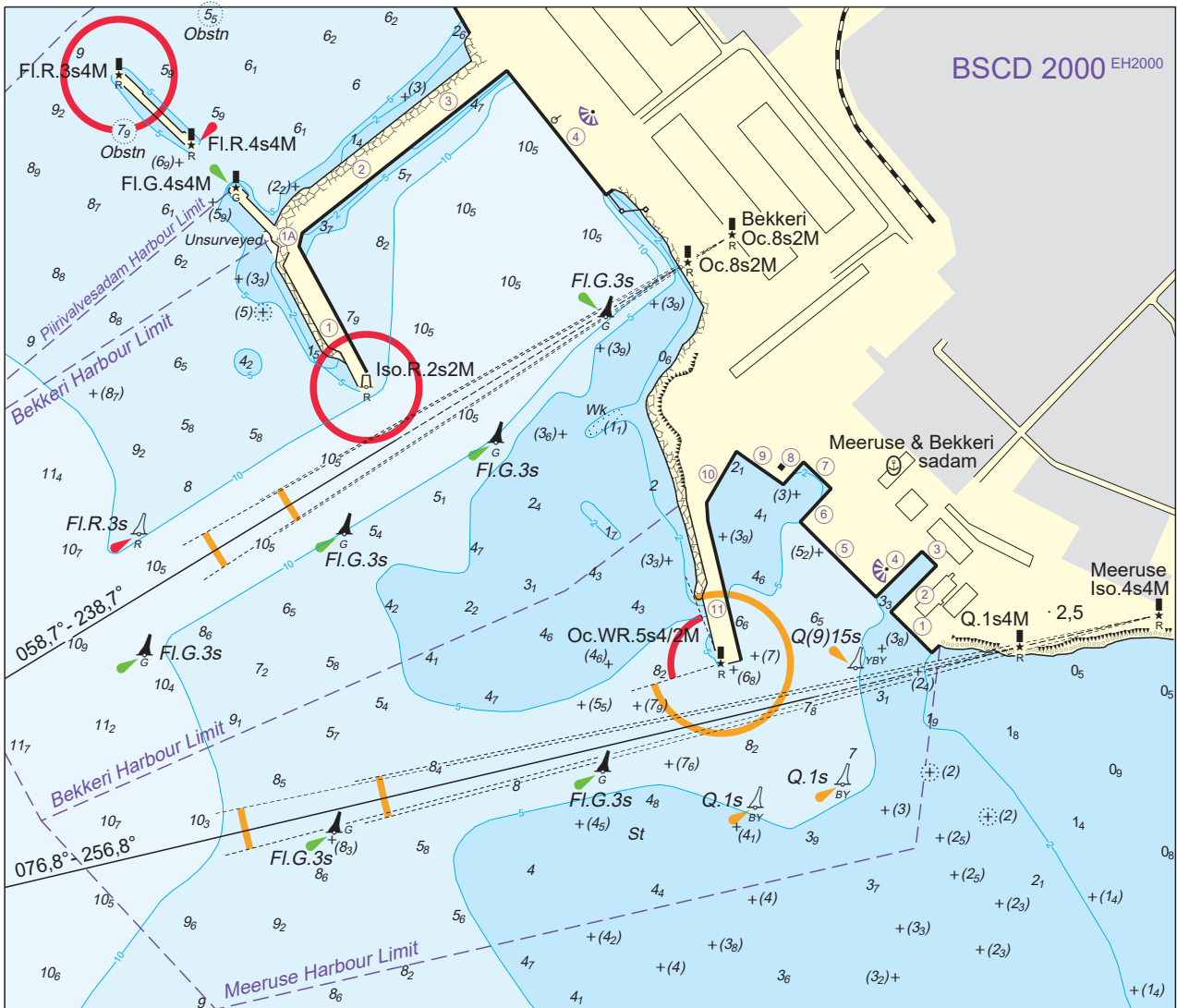
lastijäätmete vastuvõtt

olmeprügi vastuvõtt

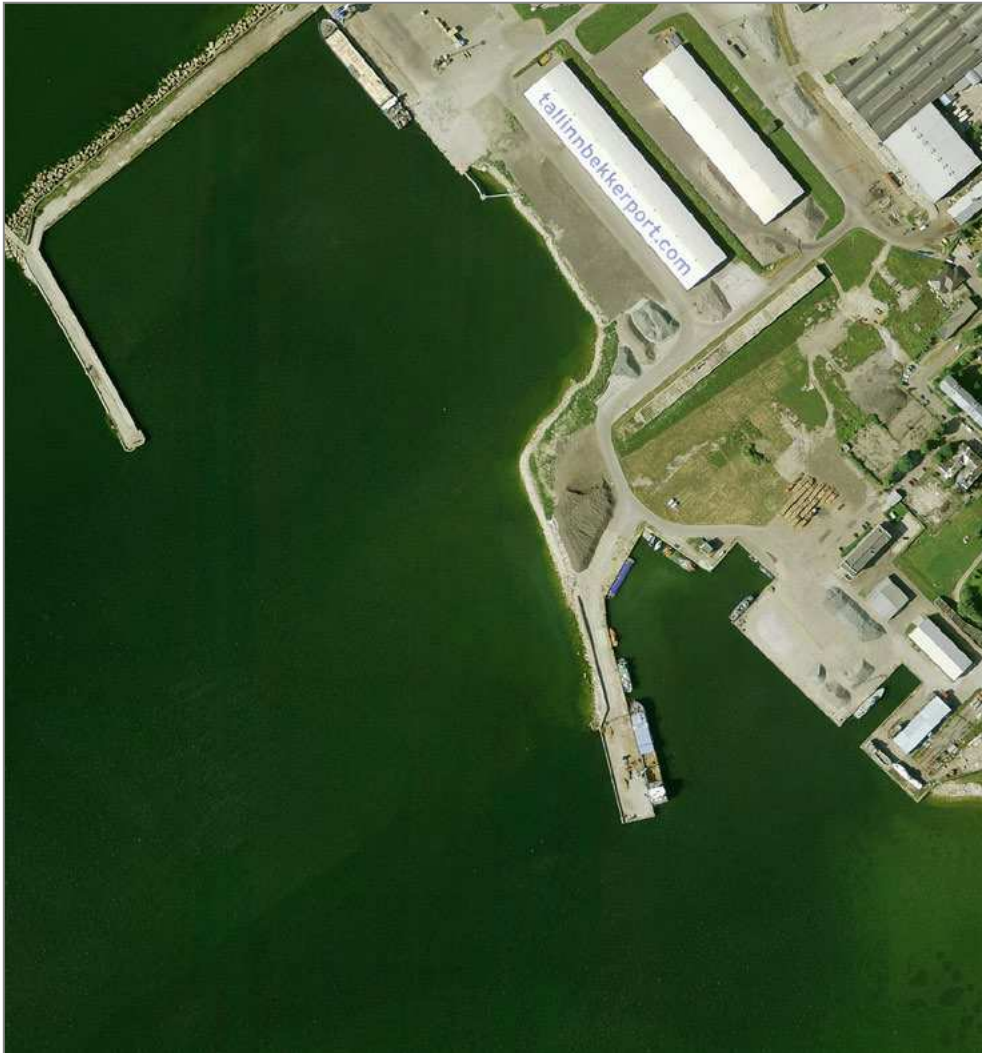
pukseerimisabi

jäámurdja teenus

Bekkeri sadam ja Meeruse sadam (2024)



Bekkeri sadam ja Meeruse sadam (2014)



Meeruse sadama sissesõit

Navigatsioonimärgid

Meeruse siht 076,8° - 256,8°

Meeruse sihi alumine tulepaak (351/3802)

Meeruse sihi ülemine tulepaak (352/3802-1)

Meeruse sadamakai tulepaak (348/3802-3)

Kanal

lateraalmärgid

(SR) Meeruse sadam 59°27,00'N 24°40,18'E

Sidekanalid

ULL 74 – Bekkeri sadam

Lootsiteenistus

lootsimine on kohustuslik

lootsivõtukoht Tallinn 59°29,4'N 24°33,0'E

Tallinn 59°36,8'N 24°37,4'E

Piirangud

sõidugraafiku järgi liikuvale laeval on alati sadamasse sisenemise ja väljumise eesõigus

väikelaevu ei teenindata

Sisse-, väljasõidukeeld

NW- või N-tuule kiirusel üle 18 m/s

laine kõrgusel üle 2,0 m

nähtavusel alla 300 m

Sildumine

W-kaarte tuulte kiirusel üle 15 m/s tuleb sildumiseks luba küsida sadamakapteni teenistusest

Manööver

laevade kogumahutavusega enam kui 100 üheaegne manööverdamine

laeva ümberpaigutamine on lubatud üksnes sadamakapteni teenistuse loal

laeva ümberpaigutamisel on lootsimine kohustuslik, v.a haalamisel laevadel pikkusega kuni 150 m kuni 150 m kaugusele

Sildumiskohad (sügavused BSCD2000^{EH2000})

Sadam/ Kai nr	Kai pikkus (m)	Vee sügavus (m)	Veesõiduki maksimaalsed mõõtmed			Sadama ülesanne/ Kai otstarve	Nav. periood
			Pikkus (m)	Laius (m)	Süvis (m)		
			140,0	24,0	6,3	kaubanduslik meresõit	01.01 - 31.12
1	63,0	4,1				seisukai	
2	70,0	2,7				sisekai	
3	24,0	2,8				sisekai	
4	70,0	2,8				sisekai	
5	116,0	5,2				kaubakai	
6	50,0	2,0				kaubakai	
7	42,0	1,8				kaubakai	
8	34,0	1,8				kaubakai	
9	62,0	2,2				kaubakai	
10	63,0	2,2				kaubakai	
11	176,0	6,8				kaubakai	

Teenused

Kai nr	Kütus	Magevesi	Pilsivesi	Heitveed	Kaikraana	Elekter	Internet
1	*		*	*		*	
2	*		*	*		*	
3	*		*	*		*	
4	*		*	*		*	
5	*		*	*		*	
6	*		*	*		*	
7	*		*	*		*	
8	*		*	*		*	
9	*		*	*		*	
10	*		*	*		*	
11	*		*	*		*	

Üld

piirikontroll väljakutsel, v.a väikelaevad
 tollikontroll
 taimekaitse- ja veterinaarkontroll väljakutsel
 kaupade ladustamine
 olmeprügi vastuvõtt
 kaldatualett
 pukseerimisabi
 jäämurdja teenus

Naissaare sadama sissesõit (sügavused BSCD2000^{EH2000})

Navigatsioonimärgid

Naissaare sadamamuuli tulepaak (314/3792·5)

Naissaare sadama tulepaak (315/3792)

Kanal

laius 30,0 m

sügavus 3,8 m

lateraalmärgid

Piirangud

väikelaevad peavad laevade lähenemisel hoiduma telgjoonest nii kaugele, kui seda võimaldab nende endi meresõiduohutus

Looduslikud tingimused

täitub setete ja liivaga

(SR) Naissaare sadam 59°33,38'N 24°33,25'E (<https://saarteliinid.ee/naissaare/>)

Lootsiteenistus

lootimine on kohustuslik, v.a väikelaevad

lootsivõtukoht Tallinn 59°29,4'N 24°33,0'E

Tallinn 59°36,8'N 24°37,4'E

Piirangud

sõidugraafiku järgi liikuval laeval on alati sadamasse sisenemise ja sealt väljumise eesõigus

muude laevade üheaegsel sadamasse sisse- ja väljasõidul kehtib sadamast väljuva laeva eesõigus, v.a juhul kui tegu on hädaolukorraga

väikelaevad ei tohi sõita kaidele või kai ääres seisvatele laevadele lähemale kui 30 m, v.a juhul kui nad ise silduvad minimaalne kiirus, mille puhul säilib aluse juhitavus

ahtrilaine ei tohi tekkida

Sisse-, väljasõidukeeld

E- või SE-tuule kiirusel üle 15 m/s

lainetus üle 3 palli

Manööver

laeva ümberpaigutamine on lubatud üksnes sadamakapteni teenistuse loal

laeva ümberpaigutamisel on lootimine kohustuslik, v.a haalamisel

Sildumiskohad (sügavused BSCD2000^{EH2000})

Sadam/ Kai nr	Kai pikkus (m)	Vee sügavus (m)	Veesõiduki maksimaalsed mõõtmed			Sadama ülesanne/ Kai otstarve	Nav. periood
			Pikkus (m)	Laius (m)	Süvis (m)		
			60,0	15,0	3,0	väikelaevade teenindamine	01.05 - 30.09
1	154,0	4,0					
2	64,0	4,0					
3	40,0	4,0				parvlaevad, ramp	
4	36,0	4,0				ujuvkai A	
5	36,0	4,0				ujuvkai B	
6	45,0	4,0				ujuvkai C	

Teenused

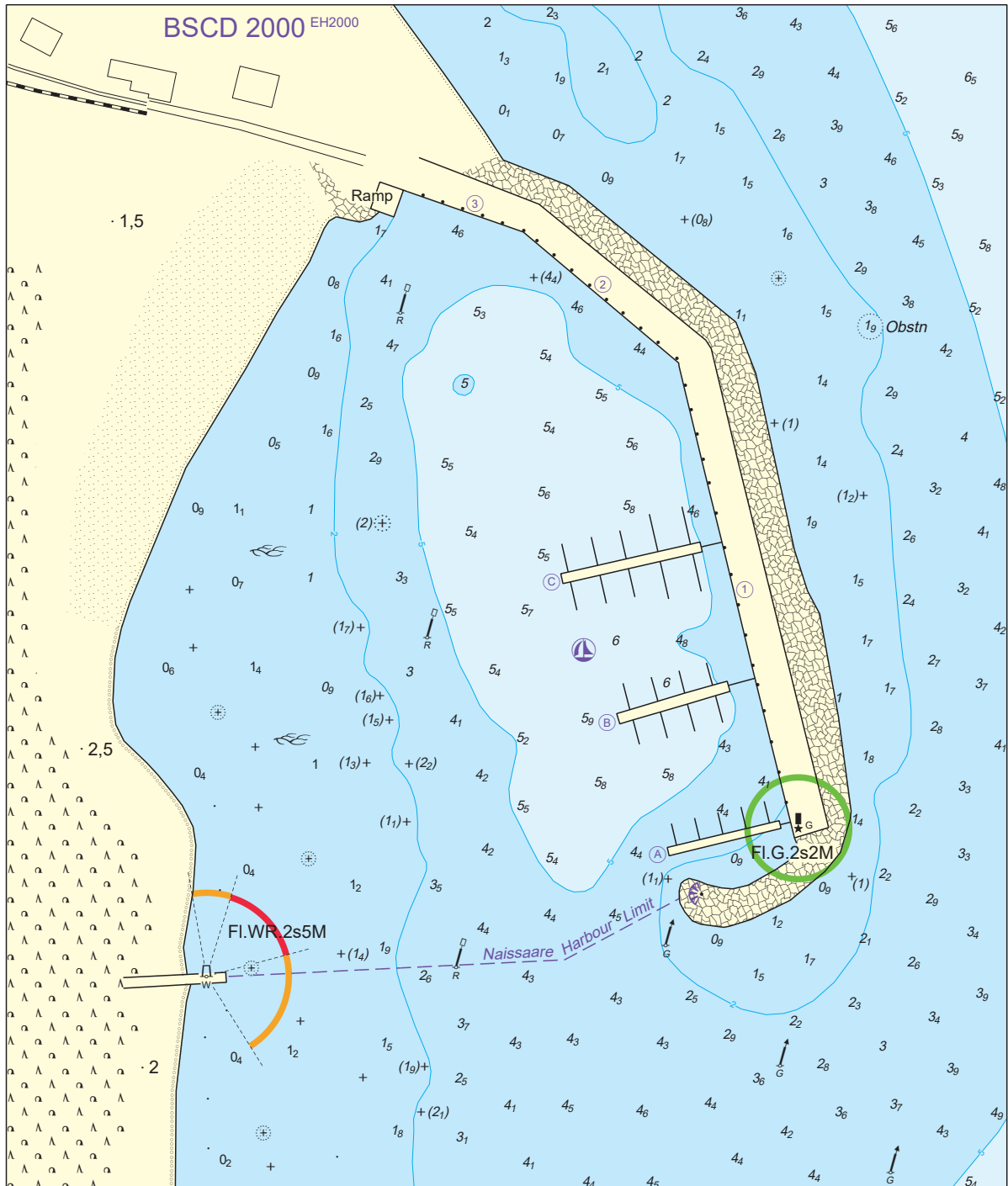
Kai nr	Kütus	Magaveesi	Pilsivesi	Heitveed	Kaikraana	Elekter	Internet
1		*	*	*		*	Wi-Fi
2		*	*	*		*	Wi-Fi
3	*	*	*	*		*	Wi-Fi
4		*					Wi-Fi
5		*	*	*		*	Wi-Fi
6							Wi-Fi

Üld

olmeprügi vastuvõtt

dušš, kaldatualett

Naissaare sadam (2024)



Naissaare sadam (2022)



Aegna sadama sissesõit (sügavused BSCD2000^{EH2000})

Navigatsioonimärgid

Aegna sadamakai tulepaak (222/3808)

Kanal

laius 130,0 m

sügavus 1,8 m

(SR) Aegna sadam 59°34,27'N 24°45,48'E

Piirangud

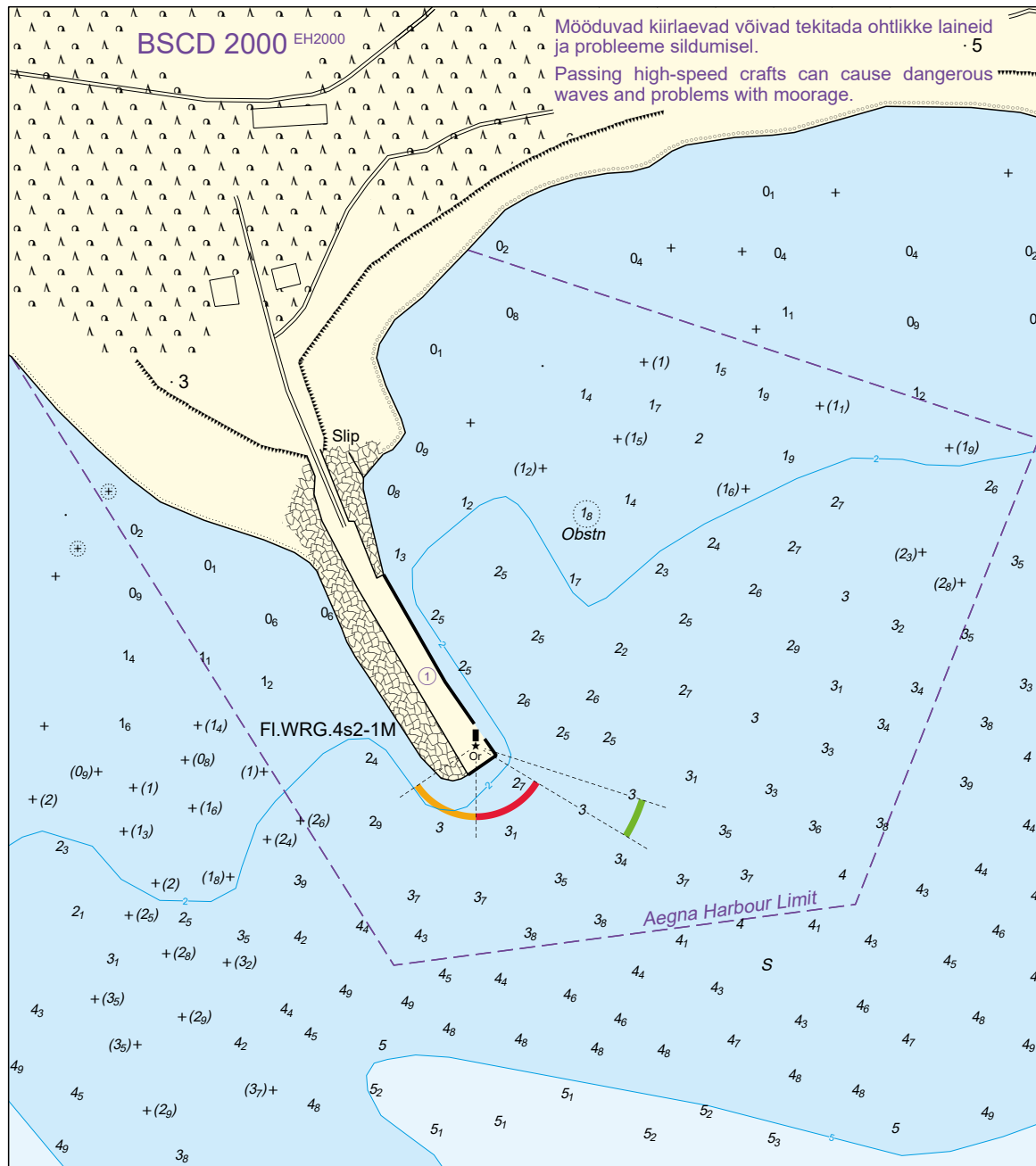
sõidugraafiku järgi liikuvale laeval on alati sadamasse sisenemise ja sealt väljumise eesõigus

muude laevade üheaegsel sadamasse sisse- ja väljasõidul kehtib sadamast väljuva laeva eesõigus, v.a juhul kui tegu on hädaolukorraga

Sildumiskohad (sügavused BSCD2000^{EH2000})

Sadam/ Kai nr	Kai pikkus (m)	Vee sügavus (m)	Veesõiduki maksimaalsed mõõtmed			Sadama ülesanne/ Kai otstarve	Nav. periood
			Pikkus (m)	Laius (m)	Süvis (m)		
			30,0	8,0	1,9	kohalik sadam	01.05 - 31.10
1	63,3	1,2					

Aegna sadam (2022)



Aegna sadam (2014)



(SR) Nurme sadam 59°34,62'N 24°47,16'E (erasadam)

S i s s e s õ i t

Piirangud

kohalike olude tundmine vajalik

Keelud

sissesõit ainult sadamapidaja loal

(SR) Oti sadam 59°33,99'N 24°47,62'E (erasadam)

S i s s e s õ i t

Piirangud

kohalike olude tundmine vajalik

Keelud

sissesõit ainult sadamapidaja loal

Sääre-Rohuneeme paadikai 59°33,89'N 24°47,59'E (erasadam)

S i s s e s õ i t

Piirangud

kohalike olude tundmine vajalik

Keelud

sissesõit ainult sadamapidaja loal

Uuetalu-Rohuneeme paadisadam 59°33,74'N 24°47,61'E (erasadam)

S i s s e s õ i t

Piirangud

kohalike olude tundmine vajalik

Keelud

sissesõit ainult sadamapidaja loal

Rohuneeme Väikesadama sissesõit (sügavused BSCD2000^{EH2000})

Kanal

laius 20,0 m

sügavus 2,3 m

(SR) Rohuneeme Väikesadam 59°33,55'N 24°47,60'ESildumiskohad (sügavused BSCD2000^{EH2000})

Sadam/ Kai nr	Kai pikkus (m)	Vee sügavus (m)	Veesõiduki maksimaalsed mõõtmed			Sadama ülesanne/ Kai otstarve	Nav. periood
			Pikkus (m)	Laius (m)	Süvis (m)		
			20,0	4,0	1,8	SAR	01.01 - 31.12
1	40,0	2,2					

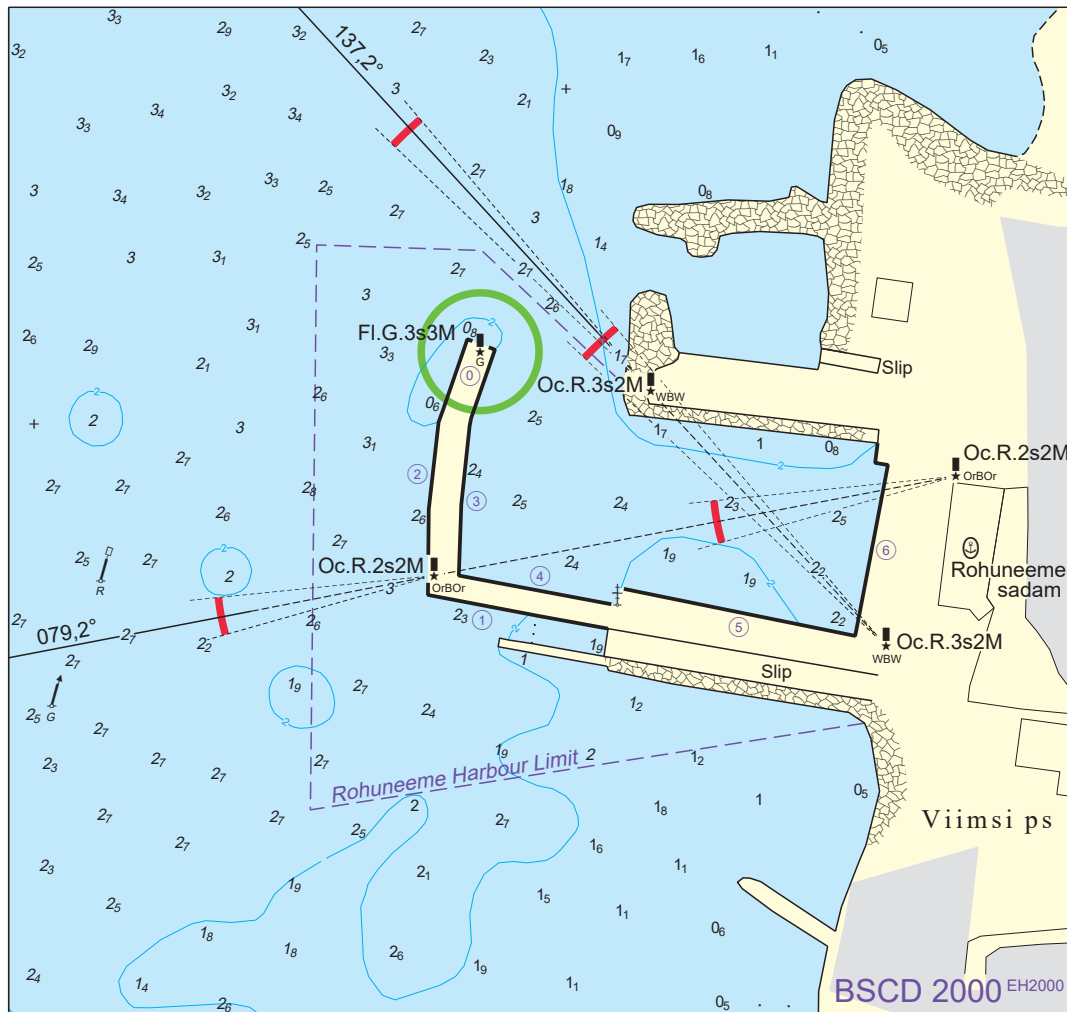
(SR) Rohuneeme sadam 59°33,55'N 24°47,53'E (lootsijaam)

Sissesõit

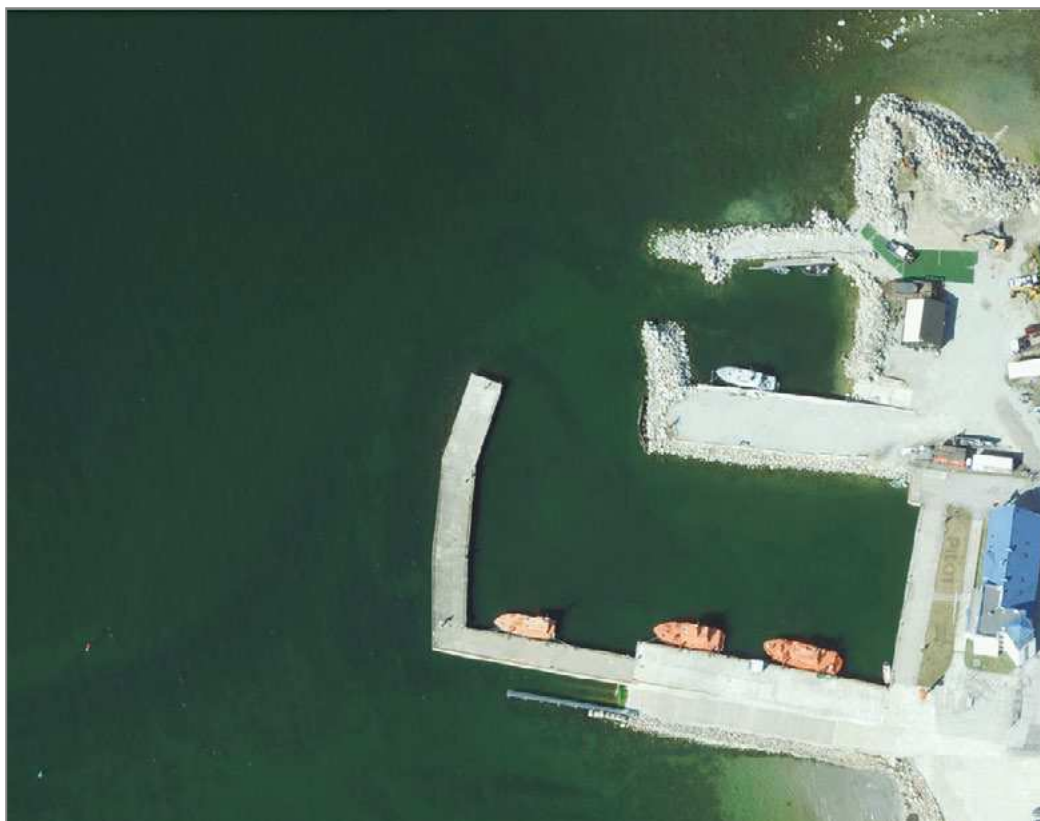
Keelud

sissesõit ainult sadamapidaja loal

Rohuneeme sadam ja Rohuneeme Väikesadam (2024)



Rohuneeme sadam ja Rohuneeme Väikesadam (2022)



Rohuneeme-Püünsi paadikai 59°33,36'N 24°47,49'E (erasadam)

S i s s e s õ i t

Piirangud

kohalike olude tundmine vajalik

Keelud

sissesõit ainult sadamapidaja loal

Kepsu-Püünsi paadisadam 59°32,66'N 24°47,65'E (erasadam)

S i s s e s õ i t

Piirangud

kohalike olude tundmine vajalik

Keelud

sissesõit ainult sadamapidaja loal

Jaani-Pringi paadisadam 59°32,41'N 24°47,41'E (erasadam)

S i s s e s õ i t

Piirangud

kohalike olude tundmine vajalik

Keelud

sissesõit ainult sadamapidaja loal

Paakspuu-Pringi paadisadam 59°32,18'N 24°47,54'E (erasadam)

S i s s e s õ i t

Piirangud

kohalike olude tundmine vajalik

Keelud

sissesõit ainult sadamapidaja loal

Pringi jahisadam 59°31,07'N 24°48,04'E (erasadam)

S i s s e s õ i t

Piirangud

kohalike olude tundmine vajalik

Keelud

sissesõit ainult sadamapidaja loal

Miiduranna sadama sissesõit**Navigatsioonimärgid**

Miiduranna siht 044,4° - 224,4°

Miiduranna sihi alumine tulepaak (233/3841-9)

Miiduranna sihi ülemine tulepaak (234/3841-91)

Miiduranna sadama põhjapasseini muuli tulepaak (237/3841-84)

Miiduranna sadamamuuli tulepaak (235/3841-8)

Kanal (sügavused BSCD2000^{EH2000})

laius 110,0 m

sügavus 12,8 m

lateraalmärgid

(SR) **Miiduranna sadam** 59°29,90'N 24°48,55'E (www.miidurannasadam.ee/)

Sidekanalid

ULL 10 – Miiduranna

Lootsiteenistus

lootsimine on kohustuslik

lootsivõtukoht Tallinn 59°29,4'N 24°33,0'E

Tallinn 59°36,8'N 24°37,4'E

Piirangud

minimaalne kiirus, mille puhul säilib aluse juhitavus

Manööver

laeva ümberpaigutamine on lubatud üksnes sadamakapteni teenistuse loal

laeva ümberpaigutamisel on lootsimine kohustuslik

Keelud

keelatud on jääda ankrusse sadama akvatooriumil

Sildumiskohad (sügavused BSCD2000^{EH2000})

Sadam/ Kai nr	Kai pikkus (m)	Vee sügavus (m)	Veesõiduki maksimaalsed mõõtmed			Sadama ülesanne/ Kai otstarve	Nav. periood
			Pikkus (m)	Laius (m)	Süvis (m)		
			196,0	32,0	12,3	kaubanduslik meresõit	01.01 - 31.12
1	135,0	4,4	130,0	20,0	4,2	kalakai	
2	90,0	3,2	60,0	10,0	2,8	kalakai	
3	75,0	1,8	45,0	8,0	2,0	kalakai	
4a	80,0	4,0	70,0	18,0	3,8	kalakai	
4b	63,0	5,7	110,0	20,0	5,6	kuivlast	
slipp							
5	134,0	3,4	110,0	20,0	3,3	kalakai	
6	20,0	1,3	12,0	4,0	1,2	väikelaevad	
7	55,0	1,8	12,0	5,0	2,2	väikelaevad	
8	83,0	3,6	80,0	18,0	3,5	kalakai	
9	88,0	4,4	85,0	20,0	4,2	üldkai	
10	225,0	12,8	196,0	32,0	12,3	kütus	

Teenused

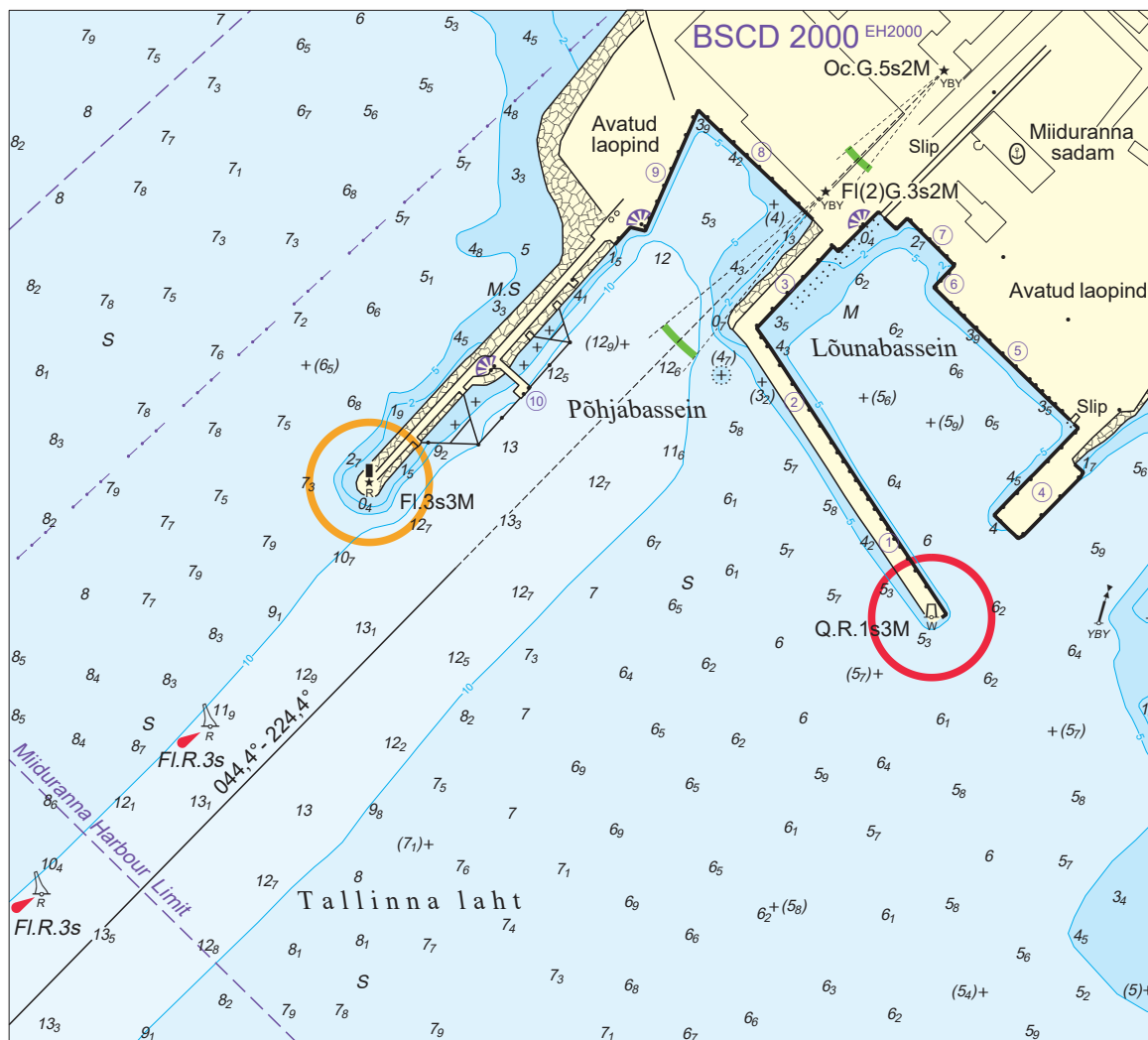
Kai nr	Kütus	Magevesi	Pilsivesi	Heitveed	Kaikraana	Elekter	Internet
1			*	*		*	
2			*	*		*	
3	*		*	*		*	
4a		* (!)	*	*		*	
4b		* (!)	*	*		*	
5		*	*	*		*	
6		* (!)	*	*		*	
7		* (!)	*	*		*	
8			*	*		*	
9			*	*		*	
10			*	*		*	

(!) - ainult enda voolikutega

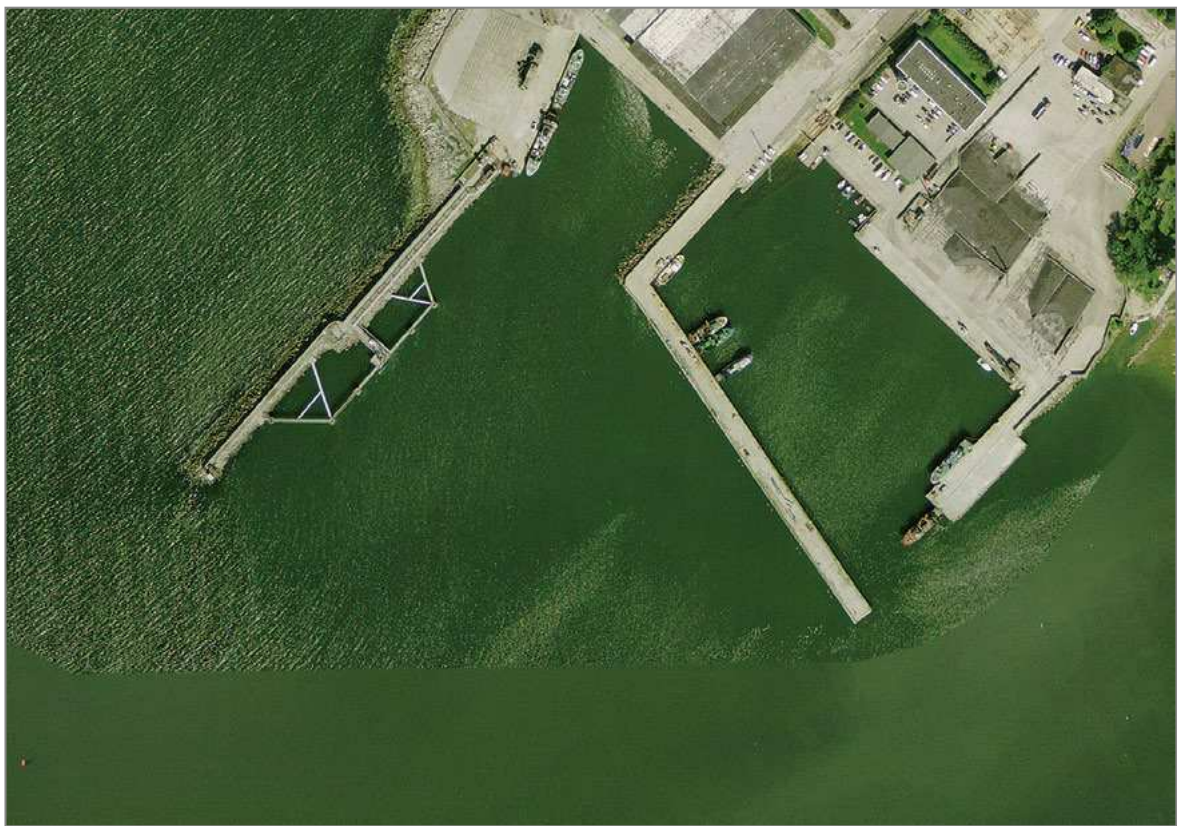
Üld

rahvusvahelised veod
 piirikontroll väljakutsel
 tolli-, taimekaitse- ja veterinaarkontroll
 lastijäätmete vastuvõtt
 olmeprügi vastuvõtt

Miiduranna sadam (2024)



Miiduranna sadam (2014)



Lahe-Miiduranna paadisadam 59°29,87'N 24°49,22'E (erasadam)

S i s s e s õ i t

Piirangud

kohalike olude tundmine vajalik

Keelud

sissesõit ainult sadamapidaja loal

Lõunalahe paadisadam 59°29,81'N 24°49,32'E (erasadam)

S i s s e s õ i t

Piirangud

kohalike olude tundmine vajalik

Keelud

sissesõit ainult sadamapidaja loal

Katariina kai 59°28,38'N 24°43,72'E (purunenud)

Katariina kai (2014)



Miiduranna kai 59°29,44'N 24°49,62'E (purunenud)

Miiduranna kai (2014)



Paljassaare sadama sissesõit (sügavused BSCD2000^{EH2000})

Navigatsioonimärgid

Paljassaare siht 249,2° - 069,2°

Paljassaare sihi alumine tulepaak ([281/3837](#))Paljassaare sihi ülemine tulepaak ([282/3837-1](#))

Kanal

laius 90,0 m

sügavus 8,8 m

(SR) Paljassaare sadam 59°27,61'N 24°42,76'E (www.paljassaareharbour.ee)

Sidekanalid

ULL 68 – Paljassaare

Lootsiteenistus

lootimine on kohustuslik

lootsivõtukoht Tallinn 59°29,4'N 24°33,0'E

Tallinn 59°36,8'N 24°37,4'E

Piirangud

laev peab liikuma minimaalse kiirusega, mille puhul ta säilitab juhitavuse rooli abil

Sisse-, väljasõidukeeld

laevad pikkusega üle 150 m tuule kiirusel üle 10 m/s

Manööver

laeva ümberpaigutamine on lubatud üksnes sadamakapteni teenistuse loal

laeva ümberpaigutamisel on lootimine kohustuslik, v.a haalamisel laevadel pikkusega kuni 180 m kuni 100 m kaugusele

Sildumiskohad (sügavused BSCD2000^{EH2000})

Sadam/ Kai nr	Kai pikkus (m)	Vee sügavus (m)	Veesõiduki maksimaalsed mõõtmed			Sadama ülesanne/ Kai otstarve	Nav. periood
			Pikkus (m)	Laius (m)	Süvis (m)		
			190,0	30,0	8,6	kaubanduslik meresõit	01.01 - 31.12
31	100,0	3,2				sega- ja puistlast	
32	266,0	6,2				sega- ja puistlast	
33	186,0	8,5				sega-, puist- ja vedellast	
34	100,0	5,7				vedellast	
35	400,0	8,8				sega- ja puistlast	
36	290,0	6,2				sega- ja puistlast	
37	90,0	4,3				sega- ja puistlast	
38	141,0	4,3				sega- ja puistlast	
39	51,0	4,3				abikai	
40	139,0	4,0 - 5,8				sega- ja puistlast	
41	102,0	5,8				sega- ja puistlast	

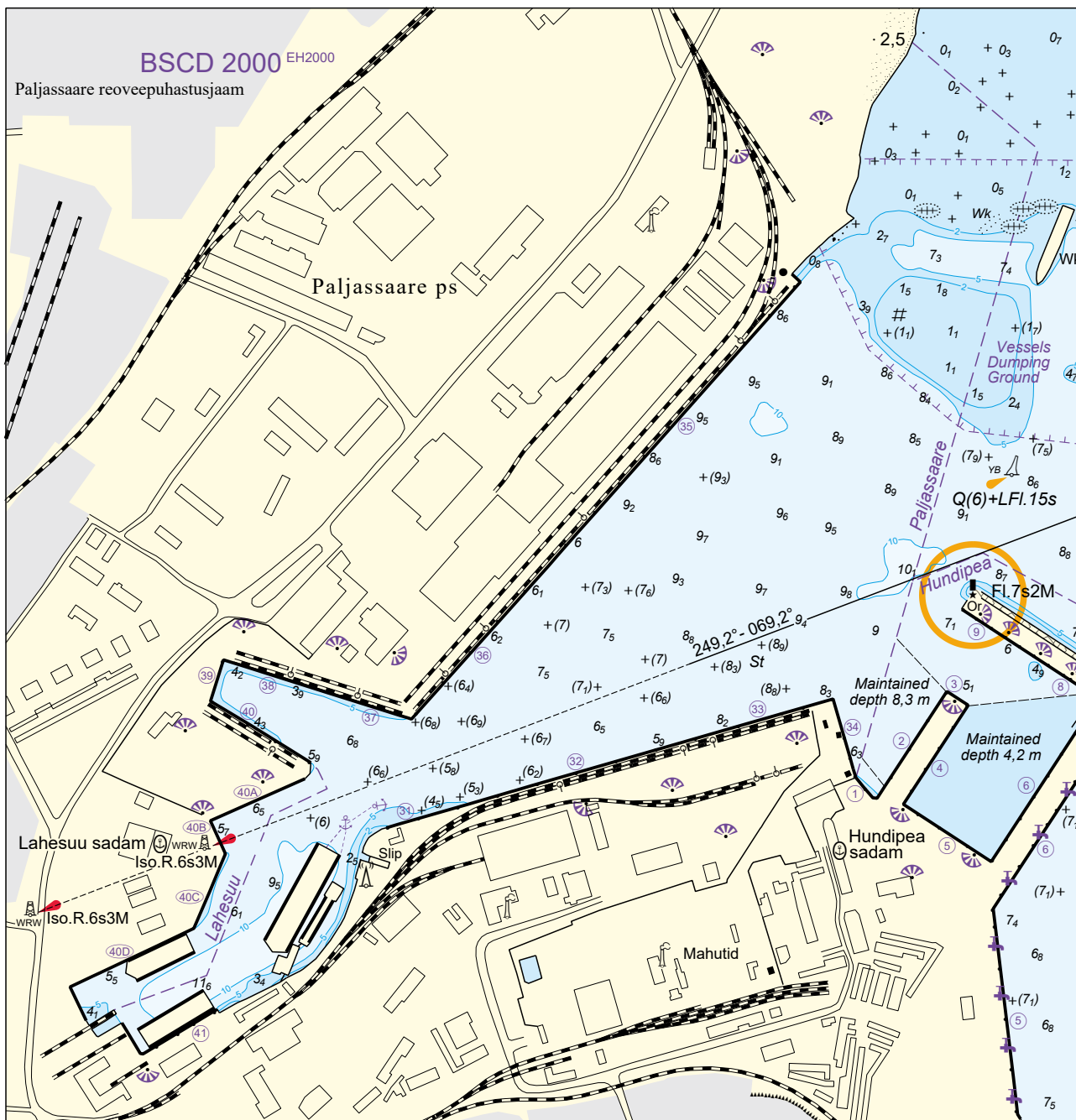
Teenused

Kai nr	Kütus	Magevesi	Pilsivesi	Heitveed	Kaikraana	Elekter	Internet
31	*	*				*	
32	*	*				*	
33	*	*				*	
34	*	*				*	
35	*	*	*	*		*	
36	*	*	*	*		*	
37	*		*	*		*	
38	*		*	*		*	
39	*	*	*	*		*	
40	*	*	*	*		*	
41	*	*	*	*		*	

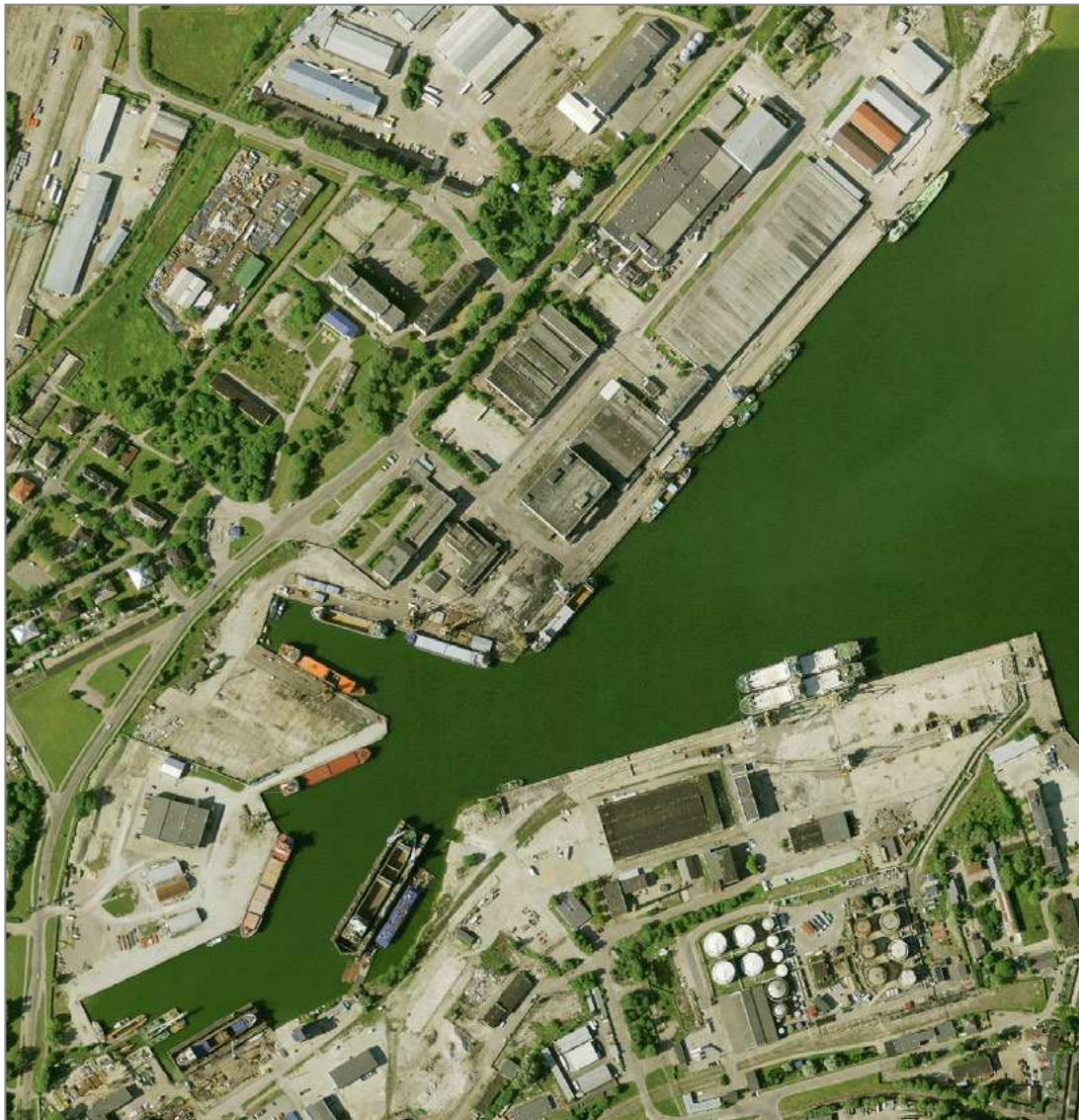
Üld

piirikontroll väljakutsel
 tolli-, taimekaitse- ja veterinaarkontroll
 kaupade ladustamine
 pukseerimisabi
 jäämurdja teenus
 olmeprügi ja jäätmete vastuvõtt

Paljassaare sadam, Hundipea sadam ja Lahesuu sadam (2021)



Paljassaare sadam ja Lahesuu sadam (2014)



Lahesuu sadama sissesõit

Navigatsioonimärgid

Paljassaare siht 249,2° - 069,2°

Paljassaare sihi alumine tulepaak (281/3837)

Paljassaare sihi ülemine tulepaak (282/3837-1)

(SR) Lahesuu sadam 59°27,38'N 24°42,17'E

Lootsiteenistus

lootimine on kohustuslik

lootsivõtukoht Tallinn 59°29,4'N 24°33,0'E

Tallinn 59°36,8'N 24°37,4'E

Sildumiskohad (sügavused BSCD2000^{EH2000})

Sadam/ Kai nr	Kai pikkus (m)	Vee sügavus (m)	Veesõiduki maksimaalsed mõõtmed			Sadama ülesanne/ Kai otstarve	Nav. periood
			Pikkus (m)	Laius (m)	Süvis (m)		
			160,0	35,0	4,1	laevaremont	01.01 - 31.12
40A	122,0	5,8				üldkai	
40B	43,0	3,8				üldkai	
40C	95,0	4,5				üldkai	
40D	161,0	4,3				üldkai	

Teenused

Kai nr	Kütus	Magevesi	Pilsivesi	Heitveed	Kaikraana	Elekter	Internet
40A			*	*			
40B			*	*			
40C			*	*			
40D			*	*			

Üld

piirikontroll väljakutsel, v.a väikelaevad

taimekaitse- ja veterinaarkontroll

olmeprügi vastuvõtt

pukseerimisabi

(SR) Hundipea sadam 59°27,56'N 24°43,15'E (riigisadam)

Sisseseõit

Keelud

sisseseõit ainult sadamapidaja loal

Miinisadam 59°27,33'N 24°43,49'E (riigisadam)

Sisseseõit

Keelud

sisseseõit ainult sadamapidaja loal (ULL 09 - "Mars")

Ilm reaajas

<http://on-line.msi.ttu.ee/miinisadam/>

Noblessneri sadama sissesõit

Navigatsioonimärgid

Lennusadama läänemuuli tulepaak (271/3822-2)

Lennusadama idamuuli tulepaak (270/3822)

(SR) Noblessneri sadam 59°27,28'N 24°43,96'E (<https://noblessner.ee/sadam/#/>)

Piirangud

laevade üheaegsel sisse- ja väljasõidul kehtib sadamast väljuva laeva eesõigus, v.a. juhul kui tegu on hädaolukorraga

kiirus ei tohi ületada 3 sõlme

Sisse-, väljasõidukeeld

tuule kiirusel üle 15 m/s

nähtavusel alla 50 m

Manööver

laeva ümberhaalamine on lubatud üksnes sadamakapteni teenistuse loal

Sildumiskohad (sügavused BSCD2000^{EH2000})

Sadam/ Kai nr	Kai pikkus (m)	Vee sügavus (m)	Veesõiduki maksimaalsed mõõtmed			Sadama ülesanne/ Kai otstarve	Nav. periood
			Pikkus (m)	Laius (m)	Süvis (m)		
			30,0	9,0	4,0	väikelaevade teenindamine	01.05 - 31.10
A	40,0	4,1				ujuvkai	
B	60,0	4,8				ujuvkai	
C	70,0	4,6				ujuvkai	
D	90,0	4,3				ujuvkai	
J	120,0	3,8				ujuvkai	
K	70,0	4,6				ujuvkai	
L	90,0	4,6				ujuvkai	
40	76,0	4,7				väikelaevad	
40A	65,0	4,8				väikelaevad	
41	125,0	4,5				väikelaevad	
42	120,0	4,2				väikelaevad	
43	110,0	4,2				väikelaevad	
44A	15,0	4,3				ujuvkai	
44	225,0	3,0				avarii	

Teenused

Kai nr	Kütus	Magevesi	Pilsivesi	Heitveed	Kaikraana	Elektter	Internet
A		*				*	Wi-Fi
B		*				*	Wi-Fi
C		*				*	Wi-Fi
D		*				*	Wi-Fi
J		*				*	Wi-Fi
K							
L							
40		*					
40A		*				*	Wi-Fi
41		*					Wi-Fi
42		*					Wi-Fi
43		*					Wi-Fi
44A							Wi-Fi
44		*					Wi-Fi

Üld

piirikontroll väljakutsel, v.a väikelaevad
 tolli-, taimekaitse- ja veterinaarkontroll
 dušš, saun, kaldatualett, pesupesemisvõimalus
 olmeprügi vastuvõtt
 m-parkimine - tsoon NOB
 videovalve

Noblessneri sadam ja Lennusadam (2022)



aeropanoraam - www.estonia360.ee/tallinn_lennusadam/ (2012, talv)

Lennusadama sissesõit

Navigatsioonimärgid

Lennusadama läänemuuli tulepaak (271/3822-2)

Lennusadama idamuuli tulepaak (270/3822)

(SR) Lennusadam 59°27,26'N 24°44,25'E (www.meremuseum.ee/lennusadam/jahisadam/)

Sidekanalid

ULL 74 – Lennusadam

Piirangud

laevade üheaegsel sadamasse sisse- ja väljasõidul kehtib sadamast väljuva laeva eesõigus, v.a juhul kui tegu on hädaolukorraga

laev peab liikuma minimaalse kiirusega, kuid mitte kiiremini kui 3 sõlme, ahtrilaine ei tohi tekkida

Sisse-, väljasõidukeeld

tuule kiirusel üle 15 m/s

nähtavusel alla 50 m

Manööver

laeva ümberpaigutamine on lubatud üksnes sadamakapteni teenistuse loal

Sildumiskohad

Sadam/ Kai nr	Kai pikkus (m)	Vee sügavus (m)	Veesõiduki maksimaalsed mõõtmed			Sadama ülesanne/ Kai otstarve	Nav. periood
			Pikkus (m)	Laius (m)	Süvis (m)		
			90,0	30,0	7,0	vanade laevade näitus väikelaevade teenindamine	01.05 - 30.10
A1	39,0	7,5				ujukai	
A2	39,0	7,7				ujukai	
A3	39,0	8,0				ujukai	
A	244,0	6,3	20,0			seisukai	
B1	60,0	5,8				ujukai	
B2	60,0	3,7				ujukai	
B3	60,0	6,1				ujukai	
B	180,0	3,6	40,0			seisukai	
C	82,0	2,9				seisukai	
D	97,0	3,5				seisukai	
E(*)							
F	208,0	1,9				seisukai	

(*) - ehitamisel

Teenused

Kai nr	Kütus	Magevesi	Pilsivesi	Heitveed	Kaikraana	Elekter	Internet
A1		*	*	*		*	Wi-Fi
A2		*	*	*		*	Wi-Fi
A3		*	*	*		*	Wi-Fi
A		*	*	*		*	Wi-Fi
B1		*	*	*		*	Wi-Fi
B2		*	*	*		*	Wi-Fi
B3		*	*	*		*	Wi-Fi
B		*	*	*		*	Wi-Fi
C			*	*			Wi-Fi
D			*	*			Wi-Fi
E							
F		*	*	*		*	Wi-Fi

Üld

olmeprügi vastuvõtt

dušš, saun, kaldatualett, pesupesemisvõimalus

Patareisadama sissesõit

Navigatsioonimärgid

Kalasadama siht

Kalasadama sihi alumine päevamärk (261/-)

Kalasadama sihi ülemine päevamärk (262/-)

Kanal

lateraalmärgid

(SR) Patareisadam 59°26,97'N 24°45,11'E

Piirangud

sõidugraafiku järgi liikuvale laeval on alati sadamasse sisenemise ja sealt väljumise eesõigus

Sildumiskohad (sügavused BSCD2000^{EH2000})

Sadam/ Kai nr	Kai pikkus (m)	Vee sügavus (m)	Veesõiduki maksimaalsed mõõtmed			Sadama ülesanne/ Kai otstarve	Nav. periood
			Pikkus (m)	Laius (m)	Süvis (m)		
			30,0	8,0	1,9	kohalik sadam	01.05 - 31.10
1	137,5	4,6				reisikai	
2a	16,5	4,9					
2b	18,0	3,8					

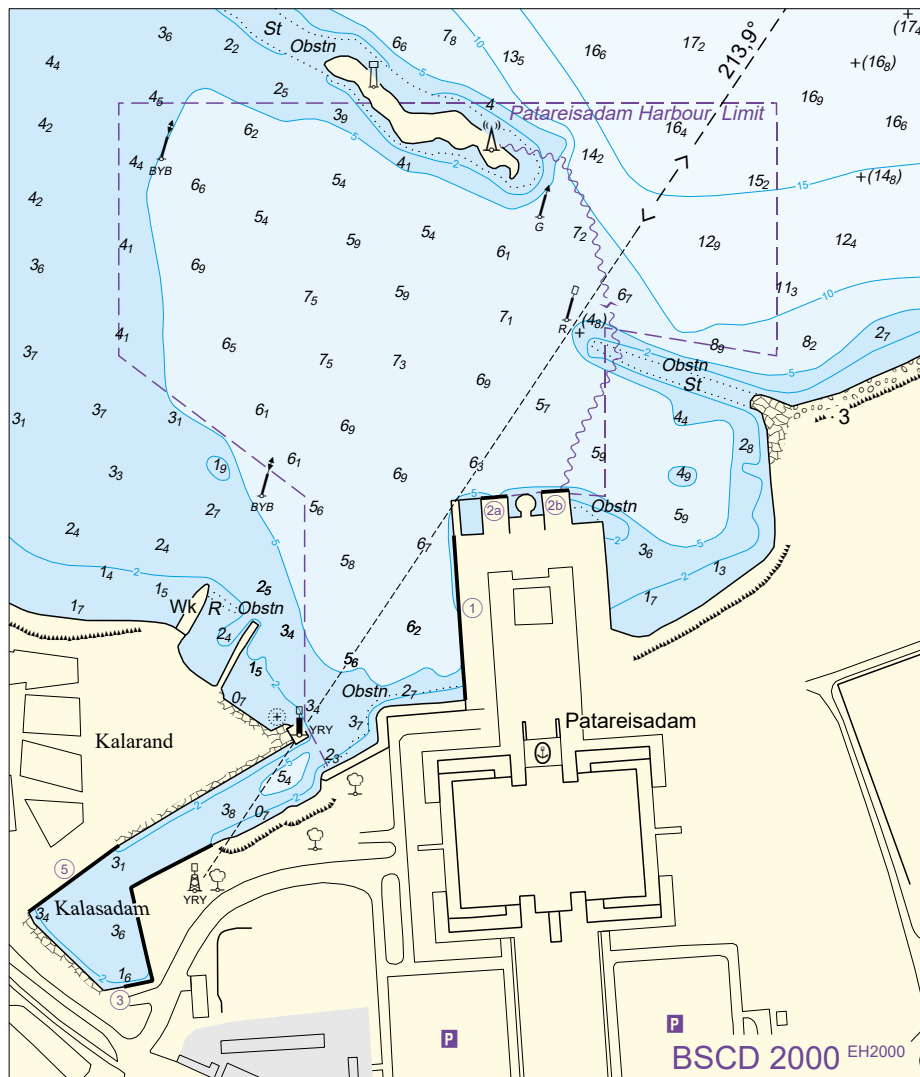
Teenused

Kai nr	Kütus	Magevesi	Pilsivesi	Heitveed	Kaikraana	Elekter	Internet
1	*		*	*			Wi-Fi
2a	*		*	*			Wi-Fi
2b							

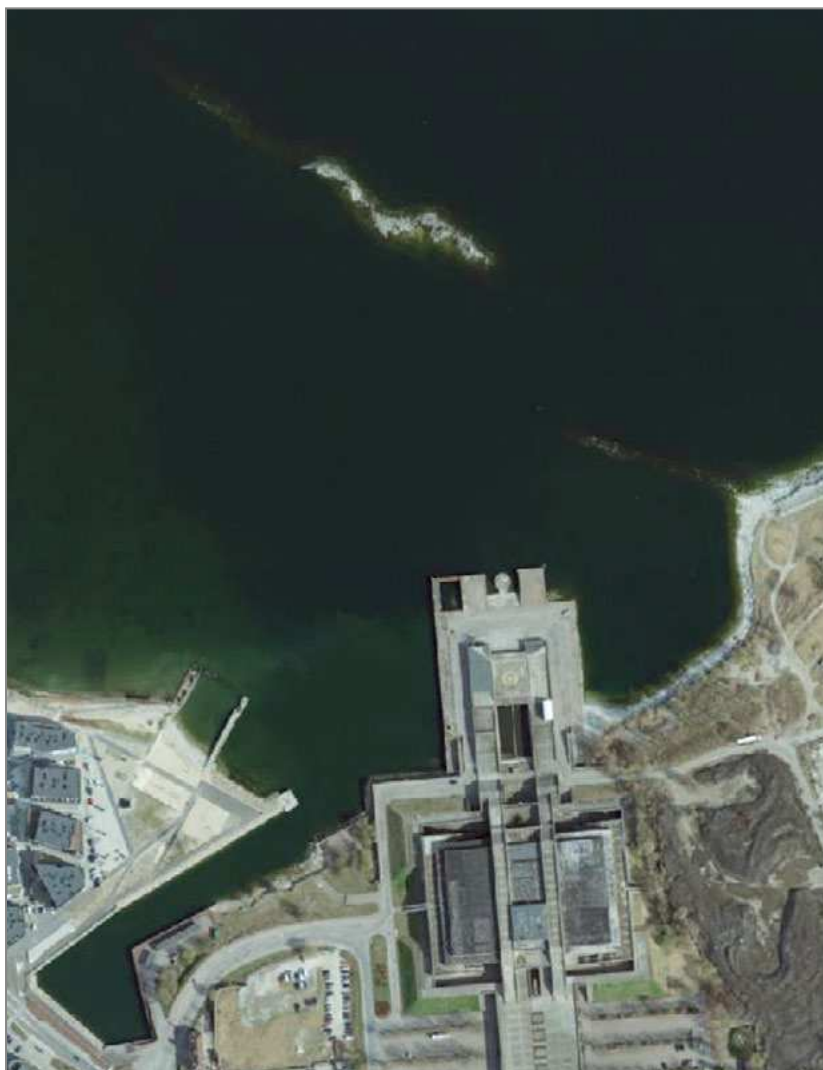
Üld

piirikontroll väljakutsel, v.a väikelaevad
olmeprügi vastuvõtt

Patareisadam ja Kalasadam (2022)



Patareisadam ja Kalasadam (2022)



Kalasadama sissesõit

Navigatsioonimärgid

Kalasadama siht

Kalasadama sihi alumine päevamärk (261/-)

Kalasadama sihi ülemine päevamärk (262/-)

(SR) Kalasadam 59°26,76'N 24°44,90'E

Piirangud

sisenemine omal vastutusel

Sildumiskohad (sügavused BSCD2000^{EH2000})

Sadam/ Kai nr	Kai pikkus (m)	Vee sügavus (m)	Veesõiduki maksimaalsed mõõtmed			Sadama ülesanne/ Kai otstarve	Nav. periood
			Pikkus (m)	Laius (m)	Süvis (m)		
			24,0	6,0			01.04 - 01.11
3	32,0						
5	63,0						

Pirita sadama sissesõit

Navigatsioonimärgid

Pirita siht 136,2° - 316,2°

Pirita sihi alumine tulepaak (241/3840-8)

Pirita sihi ülemine tulepaak (242/3840-81)

Pirita põhjamuuli tulepaak (243/3841-2)

Pirita lõunamuuli tulepaak (244/3841)

(SR) Pirita sadam 59°28,13'N 24°49,24'E (www.piritatop.ee/sadam/)

Sidekanalid

ULL 10 – Pirita

Piirangud

laev peab liikuma minimaalse kiirusega, kuid mitte kiiremini kui 3 sõlme; ahtriline ei tohi tekkida

Sisse-, väljasõidukeeld

tuule kiirusel üle 14 m/s

nähtavusel alla 50 m

Ilm reaalsajas

www.ilmateenistus.ee/meri/vaatlusandmed/pirita/Sildumiskohad (sügavused BSCD2000^{EH2000})

Sadam/ Kai nr	Kai pikkus (m)	Vee sügavus (m)	Veesõiduki maksimaalsed mõõtmed			Sadama ülesanne/ Kai otstarve	Nav. periood
			Pikkus (m)	Laius (m)	Süvis (m)		
			23,9	6,0	2,8	väikelaevade teenindamine	01.05 - 01.11
C-6	56,0	1,8				väikelaevad	
C-6a	10,0					ujukai	
D-7	80,0	2,6				väikelaevad	
D-8	68,0	3,7				väikelaevad	
D-9	80,0	1,9				väikelaevad	
D-9a	64,0	3,9				ujukai	
D-10	40,0	2,0				väikelaevad	
D-11	109,0	2,4				ujukai	
slipp							
F-13	60,0	2,8					
F-14	80,0	3,2					
G-15	80,0	2,9				seisukai	
G-16	80,0	2,6				seisukai	
G-17	80,0	2,9				piirivalve	
H-18	80,0	3,1				seisukai	
H-18a	20,2	3,1				ujukai	
H-19	80,0	2,8				seisukai	
H-20	80,0	3,1				seisukai	
I-21	80,0	3,2				seisukai	
I-21a	33,0	2,8				ujukai	
I-22	60,0	3,3				seisukai	
I-23	80,0	3,8				seisukai	
K-24	80,0	3,3				seisukai	
K-24a	33,0	2,8				ujukai	

Sildumiskohad (jätkub)

Sadam/ Kai nr	Kai pikkus (m)	Vee sügavus (m)	Veesõiduki maksimaalsed mõõtmed			Sadama ülesanne/ Kai otstarve	Nav. periood
			Pikkus (m)	Laius (m)	Süvis (m)		
K-25	44,0	3,3				seisukai	
K-26	61,0	3,0				ujuvkai	
K-27	34,0	3,3				teenindus	
K-28	41,0	2,8				teenindus	

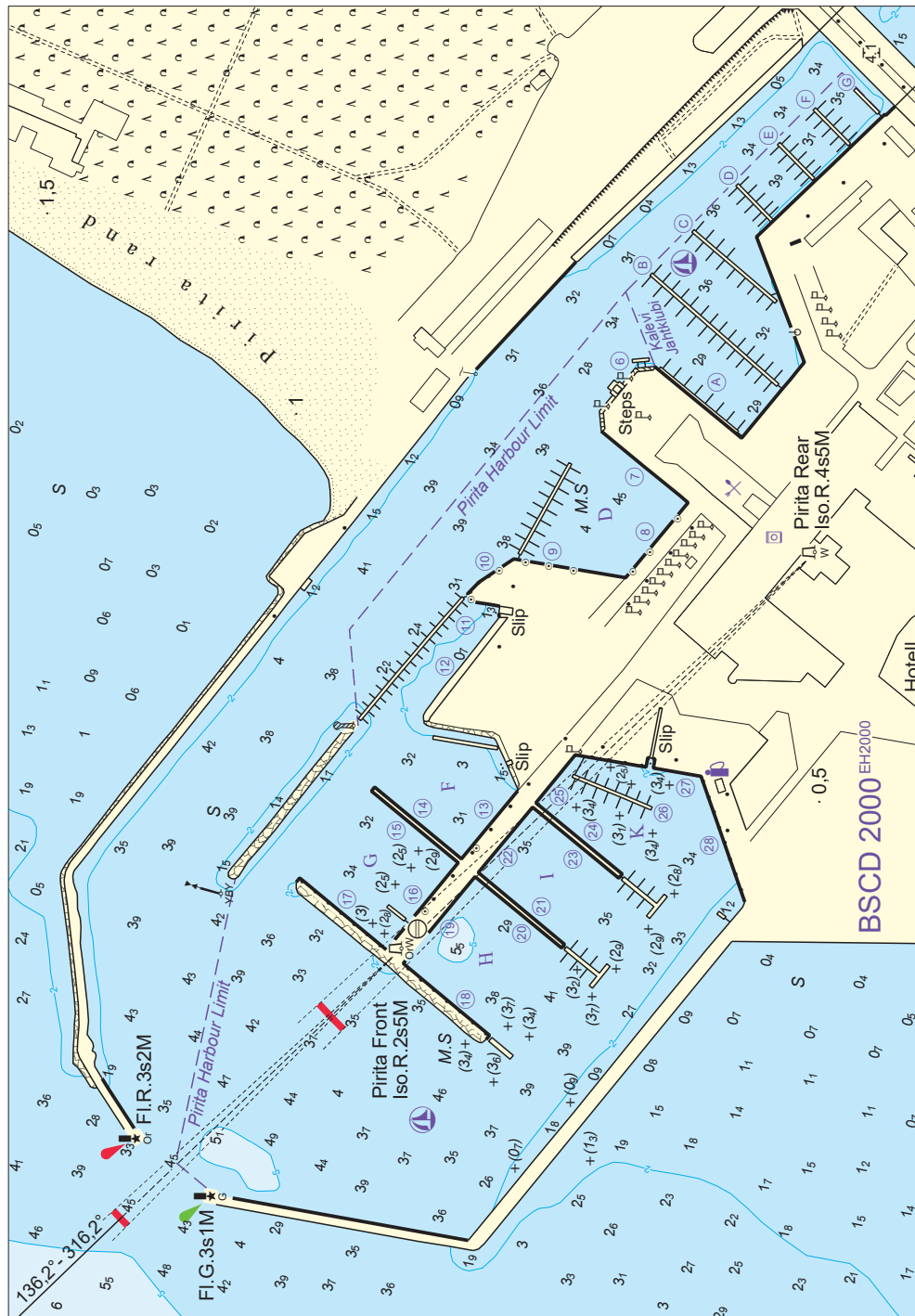
Teenused

Kai nr	Kütus	Magevesi	Pilsivesi	Heitveed	Kaikraana	Elekter	Internet
C-6		*				*	
C-6a							
D-7		*				*	
D-8		*				*	
D-9		*				*	
D-9a						*	
D-10		*				*	
D-11						*	
D-12		*				*	
F-13						*	
F-14						*	
G-15		*				*	
G-16		*				*	
G-17						*	
H-18		*				*	
H-18a							
H-19		*				*	
H-20		*				*	
I-21		*				*	
I-21a						*	
I-22		*				*	
I-23		*				*	
K-24		*				*	
K-24a						*	
K-25		*				*	
K-26						*	
K-27	*	*	*	*		*	
K-28	*	*	*	*		*	

Üld

piiri- ja tollikontroll väljakutsel, ainult väikelaevad
 olmeprügi vastuvõtt
 saun, dušš, kaldatualett

Pirita sadam ja Kalevi Jahtklubi (2018)



Pirita sadam ja Kalevi Jahtklubi (2014)



aeropanoraam - www.estonia360.ee/tallinn_pirita_top/ (2012, talv)

Kalevi Jahtklubi sissesõit

Navigatsioonimärgid

Pirita siht 136,2° - 316,2°

Pirita sihi alumine tulepaak (241/3840·8)

Pirita sihi ülemine tulepaak (242/3840·81)

Pirita põhjamuuli tulepaak (243/3841·2)

Pirita lõunamuuli tulepaak (244/3841)

(SR) Kalevi Jahtklubi 59°28,01'N 24°49,71'E (<https://kjk.ee/uldinfo/>)

Sidekanalid

ULL 11 – Kalev Marina

Piirangud

väikelaevade üheaegsel sadamasse sisse- ja väljasõidul kehtib sadamast väljuva laeva eesõigus, v.a juhul kui tegu on hädaolukorraga

laev peab liikuma minimaalse kiirusega, kuid mitte kiiremini kui 3 sõlme, ahtrilaine ei tohi tekkida

Sisse-, väljasõidukeeld

tuule kiirusel üle 17 m/s

nähtavusel alla 50 m

Manööver

laeva ümberpaigutamine on lubatud üksnes sadamakapteni teenistuse loal

Sildumiskohad (sügavused BSCD2000^{EH2000})

Sadam/ Kai nr	Kai pikkus (m)	Vee sügavus (m)	Veesõiduki maksimaalsed mõõtmed			Sadama ülesanne/ Kai otstarve	Nav. periood
			Pikkus (m)	Laius (m)	Süvis (m)		
			24,0	5,0	3,0	väikelaevade teenindamine	01.05 - 31.10
A	72,0	2,0				ujuvkai	
B	120,0	2,9				ujuvkai	
C	78,0	3,1				ujuvkai	
slipp							
D	30,0	3,7				väikelaevad	
E	30,0	3,6				ujuvkai	
F	30,0	3,6				ujuvkai	
slipp							
G	24,0	3,6				ujuvkai	

Teenused

Kai nr	Kütus	Magevesi	Pilsivesi	Heitveed	Kaikraana	Elekter	Internet
A		*	*	*		*	Wi-Fi
B		*	*	*	*	*	Wi-Fi
C		*	*	*		*	Wi-Fi
D		*	*	*		*	Wi-Fi
E		*	*	*		*	Wi-Fi
F		*	*	*		*	Wi-Fi
G		*	*	*		*	Wi-Fi

Üld

piiri- ja tollikontroll väljakutsel, ainult väikelaevad

olmeprügi vastuvõtt

saun, dušš, kaldatualett, pesupesemine

Pirita kai 59°28,08'N 24°49,72'E (erasadam)

Sissēsõit

Piirangud

kohalike olude tundmine vajalik

Keelud

sissēsõit ainult sadamapidaja loal

Vanasadama sissesõit

Navigatsioonimärgid

Vanasadama kruisikai 2 tulepaak (259/3816)

Vanasadama kruisikai tulepaak (256/3815·5)

Vanasadama põhjamuuli tulepaak (255/3812)

(SR) Vanasadam 59°26,95'N 24°46,54'E (www.ts.ee/vanasadam/)Sidekanalid (www.ts.ee/vanasadama-jahisadam/)

ULL 14 – Tallinn-Raadio 5

Lootsiteenistus

lootsimine on kohustuslik

lootsivõtukoht Tallinn 59°29,4'N 24°33,0'E

Tallinn 59°36,8'N 24°37,4'E

Piirangud

sõidugraafiku järgi liikuvale laeval on alati sadamasse sisenemise ja sealt väljumise eesõigus

minimaalne kiirus, mille puhul säilib aluse juhitavus

jalakäijate pöörsild (silla hoiatustuled) jahisadama kanalis

Manööver

laeva ümberpaigutamine on lubatud üksnes sadamakapteni teenistuse loal

laeva ümberpaigutamisel on lootsimine kohustuslik, v.a haalamisel laevadel pikkusega kuni 180 m kuni

100 m kaugusele

Ilm reaajas

<http://on-line.msi.ttu.ee/tallinn/>Sildumiskohad (sügavused BSCD2000^{EH2000})

Sadam/ Kai nr	Kai pikkus (m)	Vee sügavus (m)	Veesõiduki maksimaalsed mõõtmed			Sadama ülesanne/ Kai otstarve	Nav. periood
			Pikkus (m)	Laius (m)	Süvis (m)		
			340,0	42,0	10,3	kaubanduslik meresõit väikelaevade teenindamine	01.01 - 31.12
1 (ramp)	252,0	8,3				parvlaevad	
3 (ramp)	246,0	7,8				parvlaevad	
5 (ramp)	222,0	8,1				parvlaevad	
7 (ramp)	242,0	8,3				parvlaevad	
8	197,0	4,3				parvlaevad	
9	59,0	4,3				üldkai	
10 (ramp)	174,0	7,5				parvlaevad	
11	85,0	7,1				üldkai	
12 (ramp)	257,0	7,3				parvlaevad	
13 (ramp)	214,0	7,8				parvlaevad	
14	149,0	9,8				parvlaevad	
15	230,0	9,8				parvlaevad	
16	62,0	9,8				abikai	
17	183,0	9,8				parvlaevad	
18	212,0	4,3				väikelaevad	
19	82,0	4,3				väikelaevad	
20	134,0	4,3				väikelaevad	
21	134,0	4,3				väikelaevad	
21A	84,0	3,8				ujuvkai	
21B	84,0	3,8				ujuvkai	
22	120,0	4,3				väikelaevad	
23	212,0	3,8				väikelaevad	
23A	18,0	3,8				ujuvkai	
23B	18,0	3,8				ujuvkai	

Vanasadam Sildumiskohad (jätkub)

Sadam/ Kai nr	Kai pikkus (m)	Vee sügavus (m)	Veesõiduki maksimaalsed mõõtmed			Sadama ülesanne/ Kai otstarve	Nav. periood
			Pikkus (m)	Laius (m)	Süvis (m)		
23C	18,0	3,8				ujukai	
23D	18,0	3,8				ujukai	
23E	18,0	3,8				ujukai	
24	339,0	10,5				matkelaevad	
25	339,0	10,5				matkelaevad	
26	340,0	10,8				matkelaevad	
27	340,0	10,8				matkelaevad	

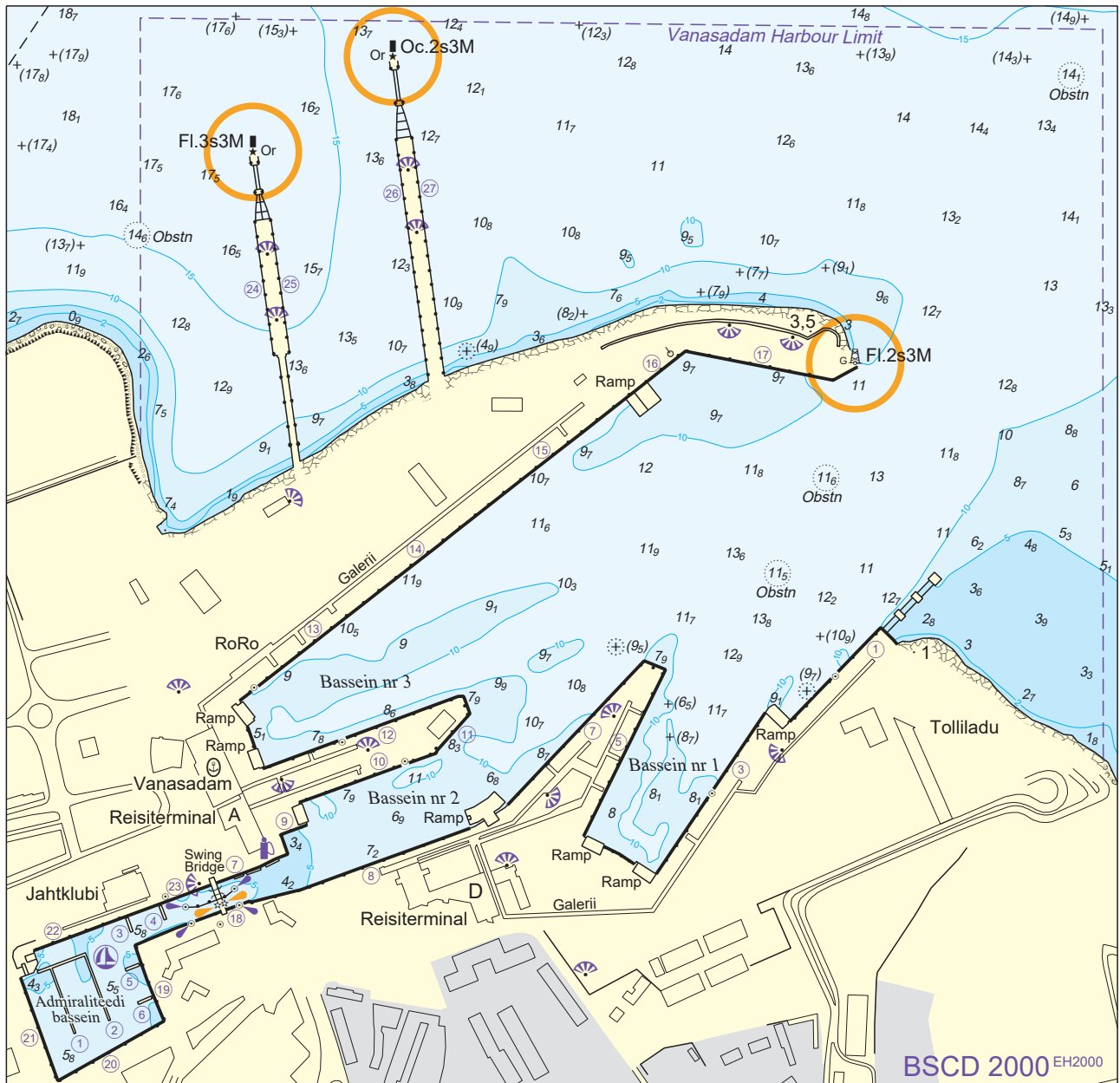
Teenused

Kai nr	Kütus	Magevesi	Pilsivesi	Heitveed	Kaikraana	Elekter	Internet
1	*	*	*	*		*	
3	*	*	*	*		*	
5	*	*	*	*		*	
7	*	*	*	*		*	
8	*	*	*	*		*	
9	*	*	*	*		*	
10	*	*	*	*		*	
11	*	*	*	*		*	
12	*	*	*	*		*	
13	*	*	*	*		*	
14	*	*	*	*		*	
15	*	*	*	*		*	
16	*	*	*	*		*	
17	*	*	*	*		*	
18	*	*	*	*		*	
19	*	*	*	*		*	
20	*	*	*	*		*	
21	*	*	*	*		*	
21A		*				*	
21B		*				*	
22	*	*	*	*		*	
23	*	*	*	*		*	
23A		*				*	
23B		*				*	
23C		*				*	
23D		*				*	
23E		*				*	
24	*	*	*	*		*	
25	*	*	*	*		*	
26	*	*	*	*		*	
27	*	*	*	*		*	

Üld

piiri- ja tollikontroll väljakutsel
taimekaitse- ja veterinaarkontroll
olmeprügi ja jäätmete vastuvõtt
pukseerimisabi
jäämurdja teenus

Vanasadam (2024)



Vanasadam (2022)



aeropanoraam - www.estonia360.ee/tallinn_kesklinn_sadam_linnahall/ (2013)
www.estonia360.ee/tallinn_kesklinna_sadam/ (2012, talv)

Kabelineeme paadikai 59°34,11'N 24°47,86'E (erasadam)

Sisseseõit

Piirangud

kohalike olude tundmine vajalik

Keelud

sisseseõit ainult sadamapidaja loal

Keri paadikai 59°41,98'N 25°01,25'E

Sisseseõit

Piirangud

kohalike olude tundmine vajalik

Kelnase sadama sissesõit (sügavused BSCD2000^{EH2000})

Navigatsioonimärgid

Kelnase siht 222,8° - 042,8°

Kelnase sihi alumine tulepaak (126/3849)

Kelnase sihi ülemine tulepaak (126.1/3849-1)

Kelnase sadama põhjamuuli tulepaak (126.3/3847)

Kelnase sadama idamuuli tulepaak (126.2/3847-5)

Kanal

laius 20,0 m

sügavus 3,3 m

lateraalmärgid

(SR) Kelnase sadam 59°38,29'N 25°00,85'E

Piirangud

sõidugraafku järgi liikaval laeval on alati sadamasse sisenemise ja sealt väljumise eesõigus

muude laevade üheaegsel sadamasse sisse- ja väljasõidul kehtib sadamast välja laeva eesõigus, v.a juhul kui tegu on hädaolukorraga

minimaalne kiirus, mille puhul säilib aluse juhitavus

Sisse-, väljasõidukeeld

N – E tuulte kiirusel üle 10 m/s

lainetus üle 3 palli

Sildumiskohad (sügavused BSCD2000^{EH2000})

Sadam/ Kai nr	Kai pikkus (m)	Vee sügavus (m)	Veeseiduki maksimaalsed mõõtmed			Sadama ülesanne/ Kai otstarve	Nav. periood
			Pikkus (m)	Laius (m)	Süvis (m)		
			25,0	6,0	2,5	kaubanduslik meresõit väikelaevade teenindamine	01.01 - 31.12 01.05 - 01.10
1	49,0	3,1				parvlaevad	
2	41,0	3,1				väikelaevad	
3	35,0	2,0				kalakai	
4	40,0	2,4				kalakai	
5	33,0	2,5				väikelaevad	
6a	35,0	2,3				ujukai	
6b	35,0	0,8				ujukai	

Teenused

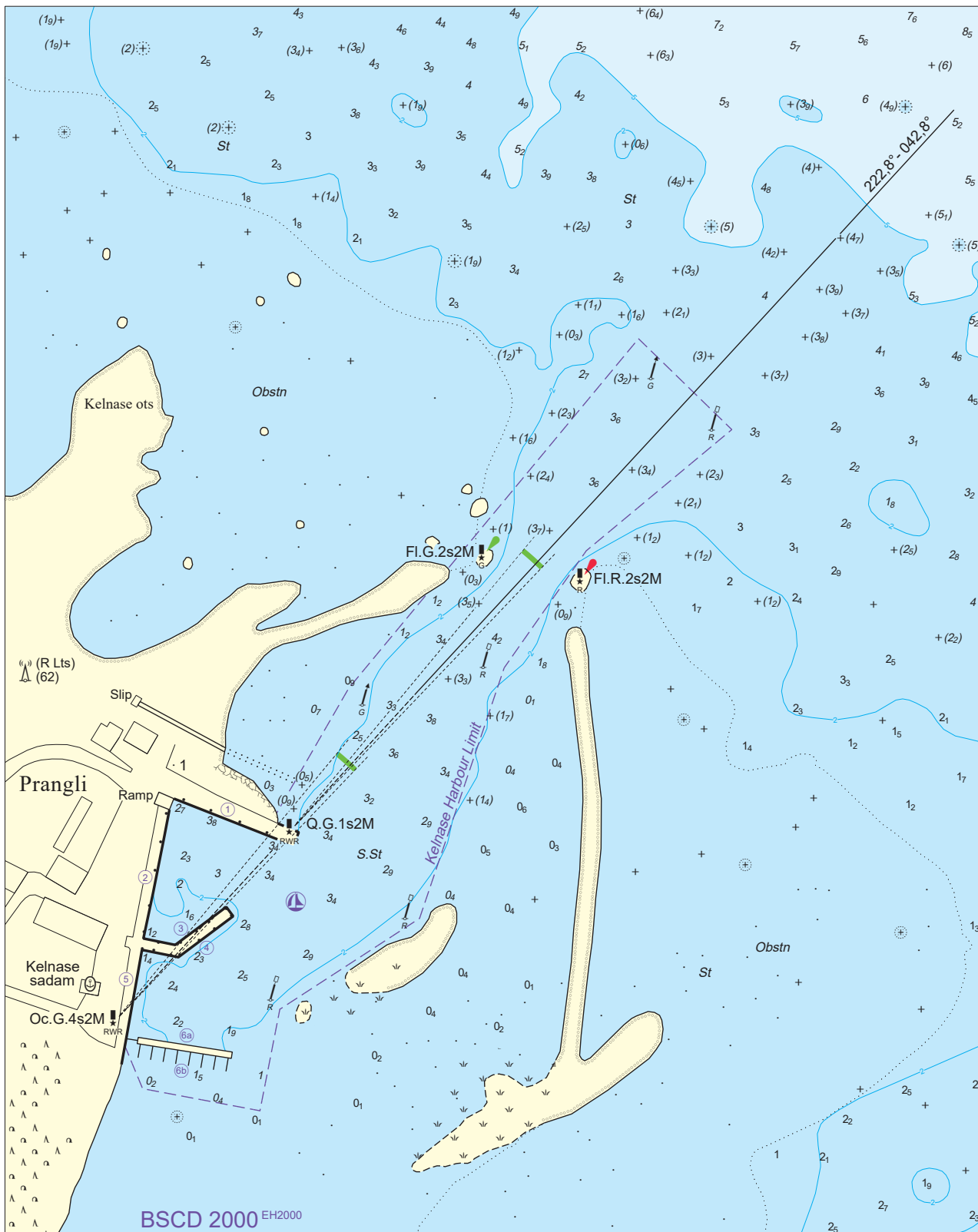
Kai nr	Kütus	Magevesi	Pilsivesi	Heitveed	Kaikraana	Elekter	Internet
1		*				*	
2		*				*	
3							
4							
5		*				*	
6a						*	
6b							

Üld

olmeprügi vastuvõtt

dušš, kaldatualett

Kelnase sadam (2024)



Kelnase sadam (2018)



aeropnoraam - www.estonia360.ee/prangli_kelnase/ (2018)

Ringtee-Rohuneeme paadisadam 59°33,88'N 24°48,29'E (erasadam)

Sisseseõit

Piirangud

kohalike olude tundmine vajalik

Keelud

sisseseõit ainult sadamapidaja loal

Kelvingi sadama sissesõit (sügavused BSCD2000^{EH2000})

Navigatsioonimärgid

Kelvingi sadama põhjamuuli tulepaak (131/-)

Kelvingi sadama lõunamuuli tulepaak (132/3850·7)

Kanal

laius 10,0 m

sügavus 1,6 m

(SR) Kelvingi sadam 59°33,36'N 24°50,34'E (www.kelvingisadam.ee)

Sidekanalid

ULL 12 – Kelvingi sadam

Piirangud

laev peab liikuma minimaalse kiirusega, kuid mitte kiiremini kui 3 sõlme, ahtriline ei tohi tekkida

Sisse-, väljasõidukeeld

tuule kiirusel üle 12 m/s

nähtavusel alla 50 m

Manööver

laeva ümberpaigutamine on lubatud üksnes sadamakapteni teenistuse loal

Sildumiskohad (sügavused BSCD2000^{EH2000})

Sadam/ Kai nr	Kai pikkus (m)	Vee sügavus (m)	Veesõiduki maksimaalsed mõõtmed			Sadama ülesanne/ Kai otstarve	Nav. periood
			Pikkus (m)	Laius (m)	Süvis (m)		
			10,0	3,5	1,3	kohalik sadam	01.05 - 01.11
1	35,0	1,6				väikelaevad	
2	52,0	1,0				väikelaevad	
3	77,0	1,0				ujukai	
slipp							
4	12,0	0,4				väikelaevad	

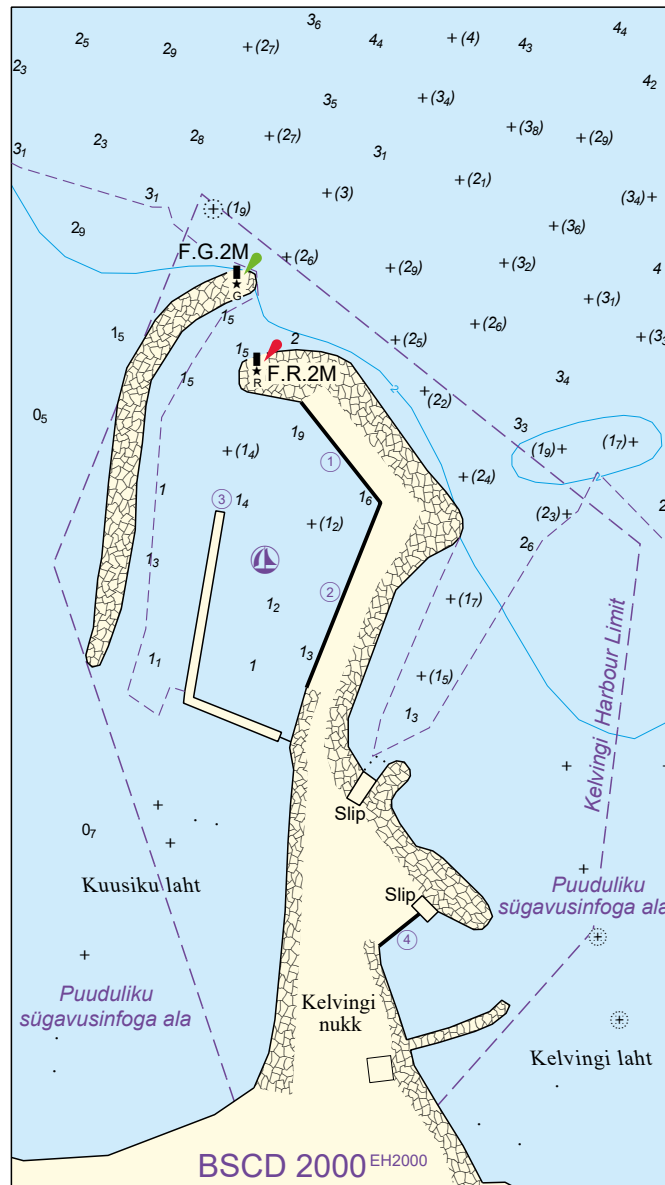
Teenused

Kai nr	Kütus	Magevesi	Pilsivesi	Heitveed	Kaikraana	Elekter	Internet
1		*				*	Wi-Fi
2		*				*	Wi-Fi
3		*				*	Wi-Fi
4		*				*	Wi-Fi

Üld

olmeprügi vastuvõtt

Kelvingi sadam (2020)



Kelvingi sadam (2014)



Vana-Mihkli paadisadam 59°33,09'N 24°51,76'E (erasadam)

Sissesõit

Piirangud

kohalike olude tundmine vajalik

Keelud

sissesõit ainult sadamapidaja loal

Leppneeme sadama sissesõit**Leppneeme kalasadama sissesõit****Navigatsioonimärgid**

Leppneeme siht 226,5° - 046,5°

Leppneeme sihi alumine tulepaak (127/3851·1)

Leppneeme sihi ülemine tulepaak (127.1/3851·11)

Leppneeme sadama põhjamuuli tulepaak (128.1/-)

Leppneeme sadamakai tulepaak (128/3851·13)

Kanal (sügavused BSCD2000^{EH2000})

laius 30,0 m

sügavus 3,3 m

lateraalmärgid

(SR) Leppneeme sadam 59°33,16'N 24°52,18'E**(SR) Leppneeme kalasadam** 59°33,08'N 24°52,02'E**Piirangud**

minimaalne kiirus, mille puhul säilib aluse juhitavus

sõidugraafiku järgi liikuvale parvlaeval on alati sadamasse sisenemise ja sealt väljumise eesõigus

muude laevade üheaegsel sadamasse sisse- ja väljasõidul kehtib sadamast väljuva laeva eesõigus, v.a juhul kui tegu on hädaolukorraga

Sisse-, väljasõidukeeld

N – E tuulte kiirusel üle 10 m/s

lainetus üle 3 palli

Sildumiskohad (sügavused BSCD2000^{EH2000})

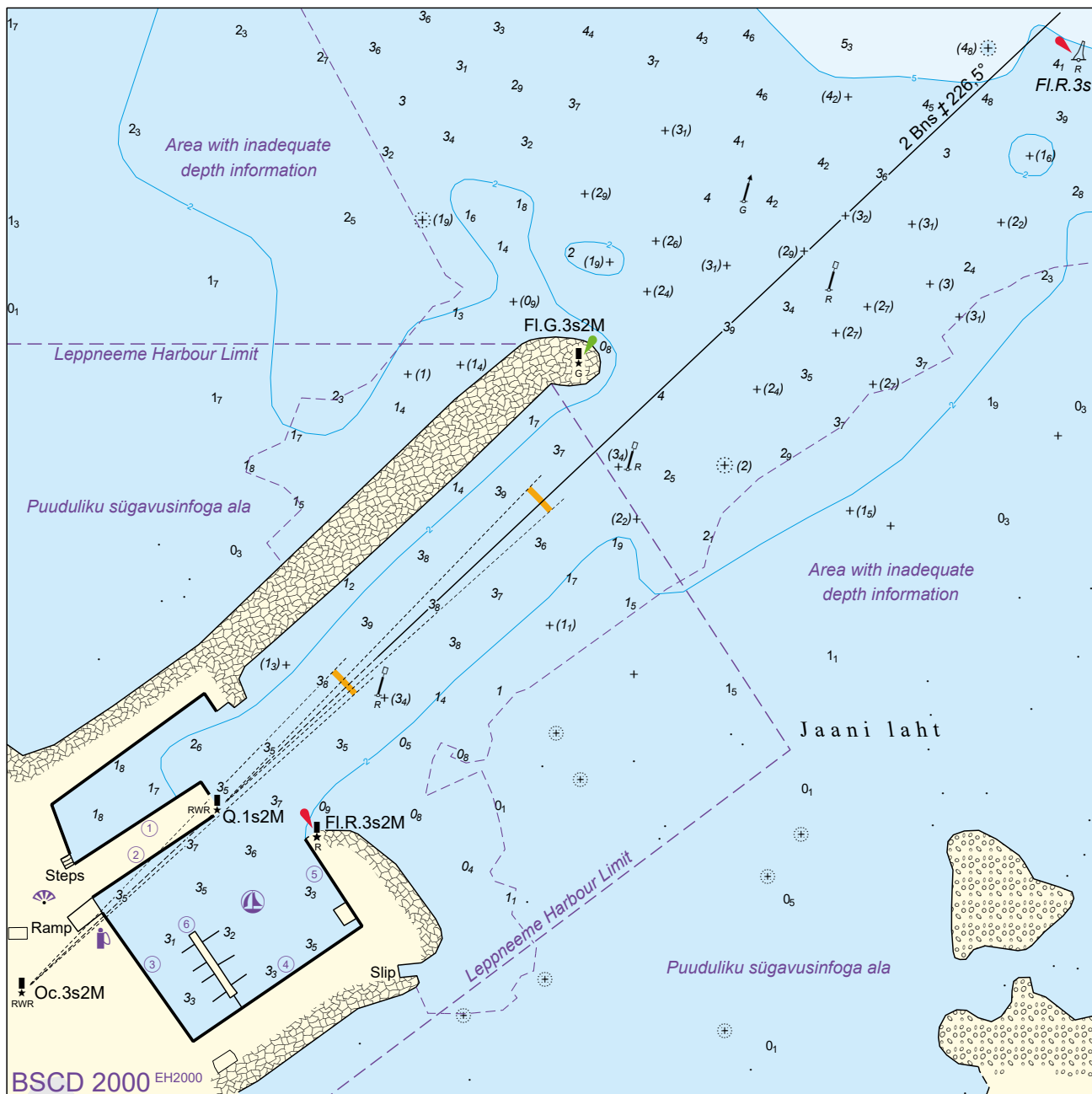
Sadam/ Kai nr	Kai pikkus (m)	Vee sügavus (m)	Veesõiduki maksimaalsed mõõtmed			Sadama ülesanne/ Kai otstarve	Nav. periood
			Pikkus (m)	Laius (m)	Süvis (m)		
			25,0	6,0	2,5	kaubanduslik meresõit väikelaevade teenindamine	01.01 - 31.12 01.05 - 01.10
1	49,0	3,3				väikelaevad	
2	49,0	3,3				parvlaevad	
3	56,0	3,3				väikelaevad	
4	66,0	3,3				väikelaevad	
5	33,0	3,3				väikelaevad	
6	24,0	3,3				ujukvai	
Leppneeme kalasadam			15,0	6,0	1,4	kohalik kalasadam	01.03 - 30.11
1	62,0	1,8				kalakai	
2	10,0	1,3				kalakai	

Teenused

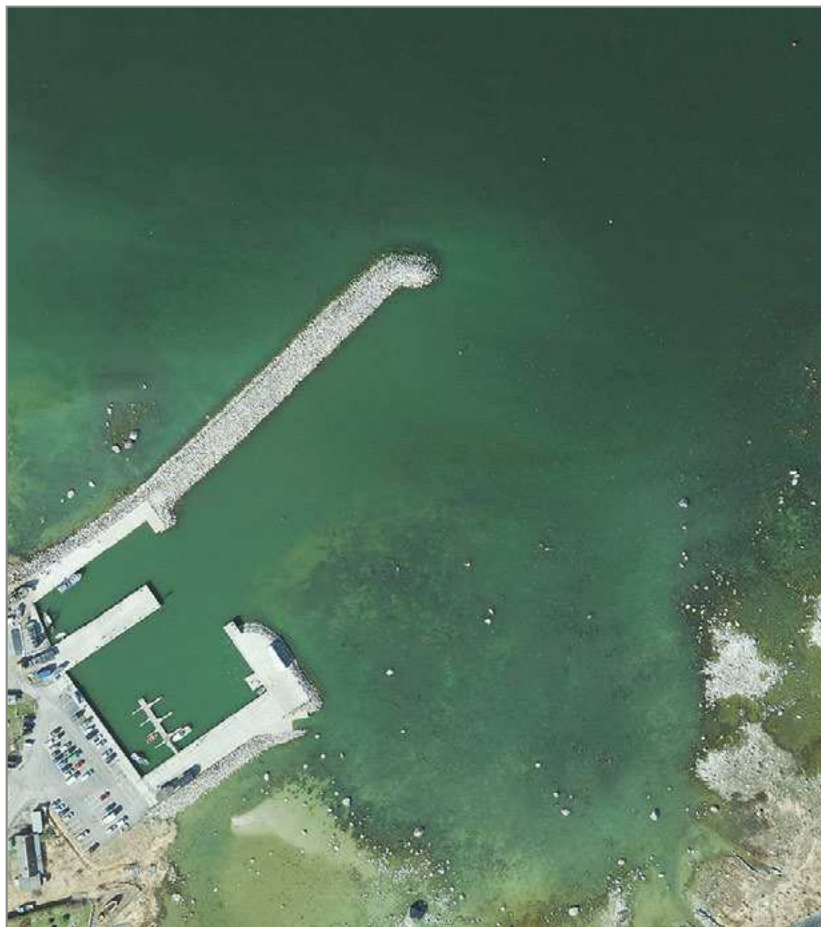
Kai nr	Kütus	Magevesi	Piilsivesi	Heitveed	Kaikraana	Elekter	Internet
1			*	*			Wi-Fi
2	*	*	*	*		*	Wi-Fi
3		*	*	*		*	Wi-Fi
4		*	*	*		*	Wi-Fi
5			*	*			Wi-Fi
6							Wi-Fi
Leppneeme kalasadam							
1							Wi-Fi
2							Wi-Fi

Üldolmeprügi vastuvõtt
kaldatualett

Leppneeme sadam ja Leppneeme kalasadam (2020)



Leppneeme sadam ja Leppneeme kalasadam (2022)



(SR) Prangli lõunasadam 59°36,85'N 25°00,89'E (erasadam)

S i s s e s õ i t

Piirangud

kohalike olude tundmine vajalik

Keelud

sissesõit ainult sadamapidaja loal

Lepalinnu paadisadam 59°32,79'N 24°53,17'E (erasadam)

S i s s e s õ i t

Piirangud

kohalike olude tundmine vajalik

Keelud

sissesõit ainult sadamapidaja loal

Tammneeme paadikai 59°32,45'N 24°53,61'E (erasadam)

S i s s e s õ i t

Piirangud

kohalike olude tundmine vajalik

Keelud

sissesõit ainult sadamapidaja loal

(SR) Tammneeme sadam 59°31,74'N 24°31,61'E (ehitamisel)

Tammetõru paadikai 59°31,58'N 24°48,06'E (erasadam)

S i s s e s õ i t

Piirangud

kohalike olude tundmine vajalik

Keelud

sissesõit ainult sadamapidaja loal

Kibuvitsa paadikai 59°30,45'N 24°54,63'E (erasadam)

S i s s e s õ i t

Piirangud

kohalike olude tundmine vajalik

Keelud

sissesõit ainult sadamapidaja loal

Muuga sadama sissesõit

Navigatsioonimärgid

Kallavere siht 189,0° - 009,0°

Kallavere sihi alumine tulepaak (145/3851·5)

Kallavere sihi ülemine tulepaak (146/3851·51)

Muuga Söeterminali muuli tulepaak (166/3851·3)

Muuga siht 217,8° - 037,8°

Muuga sihi alumine tulepaak (181/3854)

Muuga sihi ülemine tulepaak (182/3854·1)

Muuga söeterminali kanali tulepaak (169/3852)

Muuga sadama viljakai tulepaak (196/3854·3)

Muuga sadama läänekai tulepaak (197/3854·7)

Muuga sadama 17 kai tulepaak (195/3854·5)

Muuga sadama 16 kai tulepaak (198/3854·45)

^(SR) **Muuga sadam** 59°30,21'N 24°58,11'E (www.ts.ee/muuga-sadam/)

Sidekanalid

ULL 87 — Muuga-Raadio 5

Lootsiteenistus

lootimine on kohustuslik

lootsivõtukoht Muuga NW 59°36,00'N 24°52,00'E

Muuga NE 59°39,00'N 25°09,00'E

Piirangud

sõidugraafiku järgi liikuvale laeval on alati sadamasse sisenemise ja sealt väljumise eesõigus

minimaalne kiirus, mille puhul säilib aluse juhitavus

Manööver

laeva ümberpaigutamine on lubatud üksnes sadamakapteni teenistuse loal

laeva ümberpaigutamisel on lootimine kohustuslik, v.a haalamisel laevadel pikkusega kuni 180 m kuni 100 m kaugusele

Keelud

NW-, N- või NE-tuulte kiirusel üle 14 m/s sildumine kaide 7, 8, 11, 12 ja 17 juurde

W-, NW- või N-tuulte kiirusel üle 15 m/s sildumine kaide 31, 32 ja 33 juurde

kaide 3 kuni 6 ja 14 juures ankru viiramine

4.2 Suurupi poolsaarest Kaberneeme poolsaareni

Sildumiskohad (sügavused BSCD2000^{EH2000})

Sadam/ Kai nr	Kai pikkus (m)	Vee sügavus (m)	Veesõiduki maksimaalsed mõõtmed			Sadama ülesanne/ Kai otstarve	Nav. periood
			Pikkus (m)	Laius (m)	Süvis (m)		
			300,0	48,0	50,0	kaubanduslik meresõit	01.01 - 31.12
1	205,0	11,2				vedellast	
1a	215,0	14,2				vedellast	
2	205,0	11,0				vedellast	
2a	80,0	6,4				vedellast	
3	111,0	8,0				vedellast	
3a	208,0	12,8				vedellast	
3o	65,0	5,3				abikai	
3w	65,0	5,3				abikai	
4	278,0	7,3				sega- ja puistlast	
5	103,0	6,9				sega- ja puistlast, ro-ro	
6	157,0	9,3				sega- ja puistlast	
6a	183,0	10,7				sega- ja puistlast	
7	310,0	14,2				sega- ja vedellast	
8	280,0	14,2				sega- ja puistlast	
9	331,0	17,2				viljakai	
9a	340,0	17,8				vedellast	
10	335,0	17,2				viljakai	
10a	340,0	17,8				vedellast	
11	259,0	12,7				sega- ja puistlast	
12	175,0	12,2				sega- ja puistlast	
13	200,0	11,6				segalast, konteiner, ro-ro	
14	219,0	12,2				segalast, konteiner, ro-ro	
15	200,0	12,2				ro-ro, konteiner	
16	300,0	14,3				konteiner	
17	377,5	14,3				konteiner	
31	210,0	10,0				puistlast	
32	365,0	16,0				puistlast	
33	198,0	10,8				sega- ja puistlast	
	116,0	5,3				abikai	

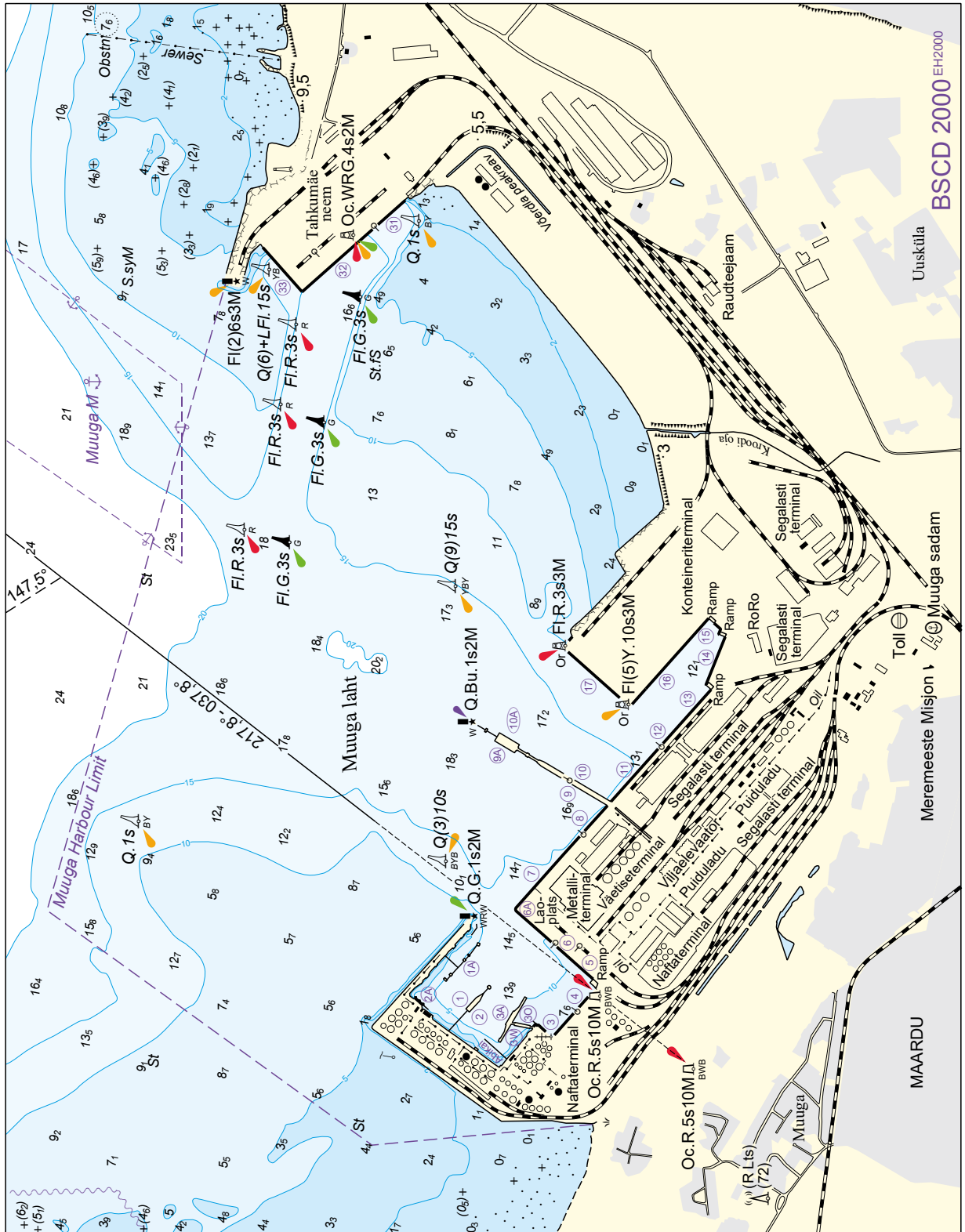
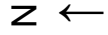
Teenused

Kai nr	Kütus	Magavesi	Pilsivesi	Heitveed	Kaikraana	Elekter	Internet
1			*	*		*	
1a			*	*		*	
2			*	*		*	
2a			*	*		*	
3		*	*	*		*	
3a		*	*	*		*	
3o			*	*		*	
3w			*	*		*	
4		*	*	*		*	
5		*	*	*		*	
6		*	*	*		*	
6a		*	*	*		*	
7		*	*	*		*	
8		*	*	*		*	
9		*	*	*		*	
9a		*	*	*		*	
10		*	*	*		*	
10a		*	*	*		*	
11		*	*	*		*	
12		*	*	*		*	
13		*	*	*		*	
14		*	*	*		*	
15		*	*	*		*	
16		*	*	*		*	
17		*	*	*		*	
31		*	*	*		*	
32		*	*	*		*	
33		*	*	*		*	
		*	*	*		*	

Üld

rahvusvahelised veod
 vabatsooni režiim
 piiri- ja tollikontroll väljakutsel, v.a väikelaevad
 toidu-, taimekaitse- ja veterinaarkontroll
 kaupade ladustamine
 lastijäätmete vastuvõtt
 olmeprügi ja jäätmete vastuvõtt
 kaldatualett
 pukseerimisabi
 jäämurdja teenus

Muuga sadam (2021)



Muuga sadam (2015)



aeropanoraam - www.estonia360.ee/muuga/ (2012)

Uusküla paadisadam 59°30,42'N 25°00,74'E (erasadam)

Sisseseõit

Piirangud

kohalike olude tundmine vajalik

Keelud

sisseseõit ainult sadamapidaja loal

Koljunuki sadama sisseseõit

Navigatsioonimärgid

Koljunuki sadama idamuuli tulepaak (140/3815-4)

Kanal

lateraalmärgid

(SR) Koljunuki sadam 59°30,30'N 25°05,47'E (www.koljunuki.ee/?lang=ee)

Piirangud

kohustuslik sildumisest eelteavitust

Sisse-, väljasõidukeeld

skuutrite/jettide kasutamine (välja arvatud merepääste korral)

Sildumiskohad (sügavused BSCD2000^{EH2000})

Sadam/ Kai nr	Kai pikkus (m)	Vee sügavus (m)	Veesõiduki maksimaalsed mõõtmed			Sadama ülesanne/ Kai otstarve	Nav. periood
			Pikkus (m)	Laius (m)	Süvis (m)		
			15,0	4,0	2,5	väikelaevade teenindamine	15.04 - 15.10
slipp		1,5				koos ujuvkaiga	
A	42,0	2,3				ujuvkai	

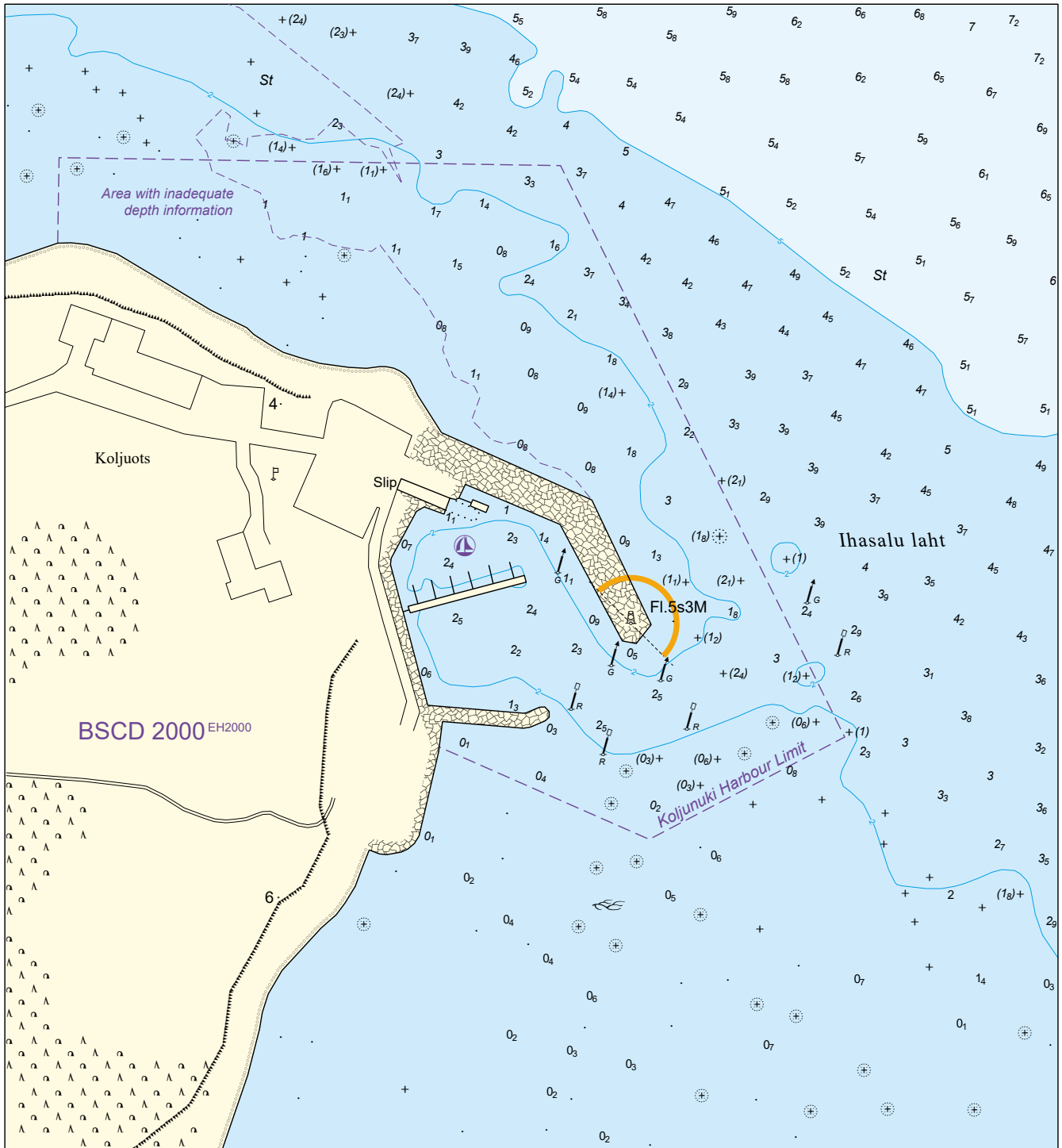
Teenused

Kai nr	Kütus	Magevesi	Pilsivesi	Heitveed	Kaikraana	Elekter	Internet
A	*	*	*			*	Wi-Fi

Üld

pesumasin, kaldatualett

Koljunuki sadam (2021)



Koljunuki sadam (2022)



Pihlaka-Kostiranna paadikai 59°29,49'N 25°06,09'E (erasadam)

S i s s e s õ i t

Piirangud

kohalike olude tundmine vajalik

Keelud

sissesõit ainult sadamapidaja loal

Meretalu-Kostiranna paadisadam 59°29,44'N 25°06,23'E (erasadam)

S i s s e s õ i t

Piirangud

kohalike olude tundmine vajalik

Keelud

sissesõit ainult sadamapidaja loal

Tammenõlva paadikai 59°28,98'N 25°07,44'E (erasadam)

S i s s e s õ i t

Piirangud

kohalike olude tundmine vajalik

Keelud

sissesõit ainult sadamapidaja loal

Neeme sadama sissesõit

Kanal
lateraalmärgid

(SR) Neeme sadam 59°31,97'N 25°09,69'E (www.neememarina.ee/)

Piirangud

laev peab liikuma minimaalse kiirusega, kuid mitte kiiremini kui 3 sõlme

Sisse-, väljasõidukeeld

tuule kiirusel üle 12 m/s

laine kõrgusel üle 1 m

Manööver

laeva ümberpaigutamine on lubatud üksnes sadamakapteni teenistuse loal

Sildumiskohad (sügavused BSCD2000^{EH2000})

Sadam/ Kai nr	Kai pikkus (m)	Vee sügavus (m)	Veesõiduki maksimaalsed mõõtmed			Sadama ülesanne/ Kai otstarve	Nav. periood
			Pikkus (m)	Laius (m)	Süvis (m)		
			24,0	4,0	1,5	väikelaevade teenindamine	01.05 - 31.10
1	70,0	1,9				väikelaevad	
slipp							
2	24,0	1,8				ujuvkai	
3	27,0	1,8				ujuvkai	
4	30,0	1,7				ujuvkai	

Teenused

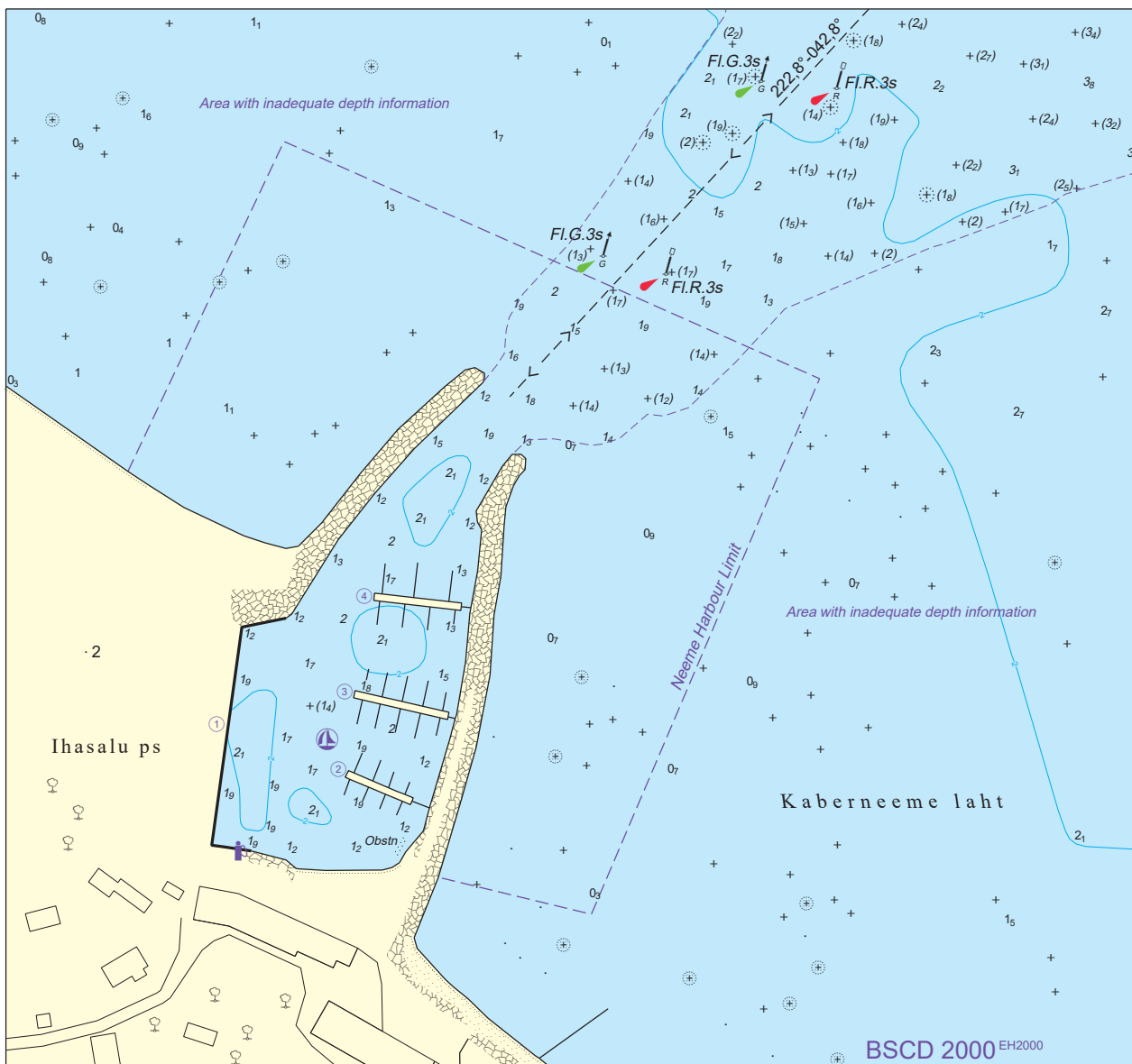
Kai nr	Kütus	Magevesi	Pilsivesi	Heitveed	Kaikraana	Elekter	Internet
1	*	*				*	
2							
3							
4		*				*	

Üld

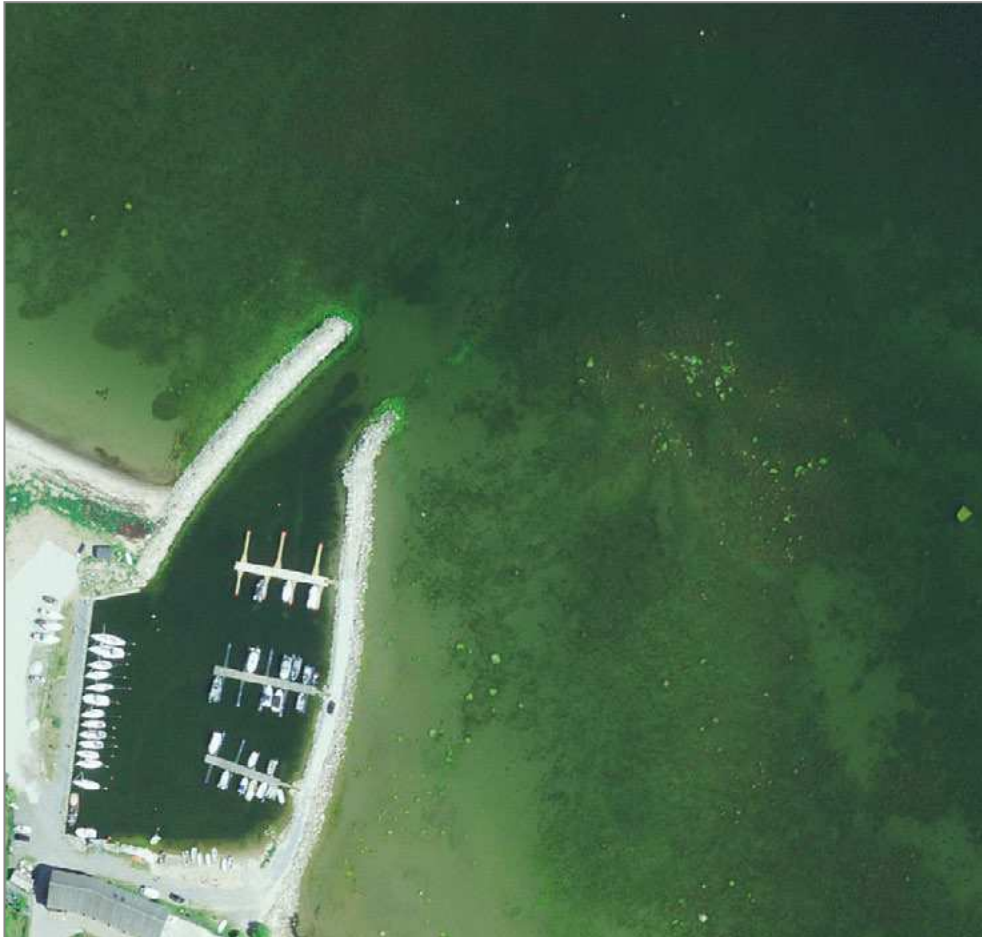
olmeprügi vastuvõtt (10 kg aluse kohta)

dušš, kaldatualett

Neeme sadam (2024)



Neeme sadam (2022)



UJUVMÄRGISTUS

TINGMÄRGID

Kardinaalmärgid

TULETA MÄRGID	TULEGA MÄRGID
<p>Topimärk (kui on): 2 musta koonust</p>	<p>Valge tuli</p> <p>Aeg (sekundid)</p> <p>0 5 10 15</p> <p>Näidatud periood</p> <p>Põhjämärk Q</p> <p>Idämärk Q(3)10s</p> <p>Lõunamärk Q(6)+LFl.15s</p> <p>Läänemärk Q(9)15s</p> <p>Periodid 5s, 10s ja 15s ei ole alati kaardile kantud</p>

Eraldiasetseva ohu märgid on paigaldatud ohu kohale, mille ümber on ohutu vesi

Märk: must, punase horisontaalse vöödiga
Topimärk (kui on): 2 musta kera



FI(2)

valge tuli

Ohutu vee ehk teljemärgid, kanali keskjoone märgid

Märk: puna-valged vertikaalsed triibud
Topimärk (kui on): punane kera



LFl.10s või
Mo(A)

valge tuli

Eriotstarbelised märgid, mis ei aita laevasõidul, vaid viitavad spetsiaalsetele objektidele

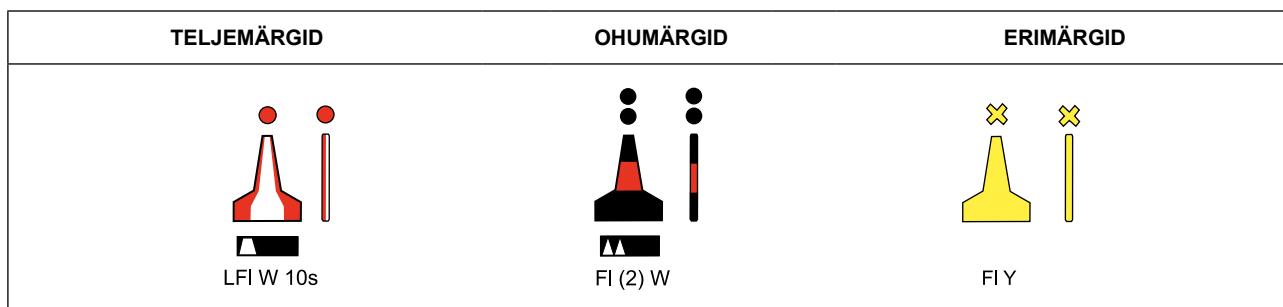
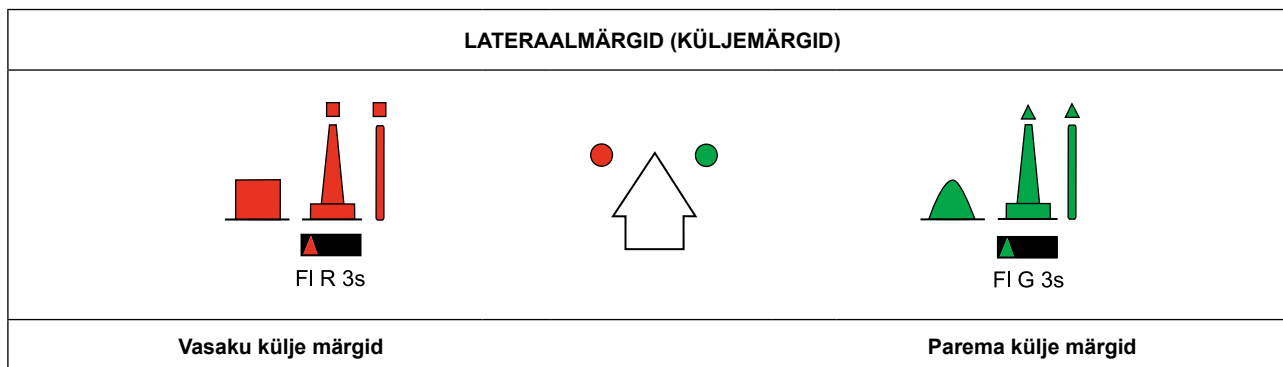
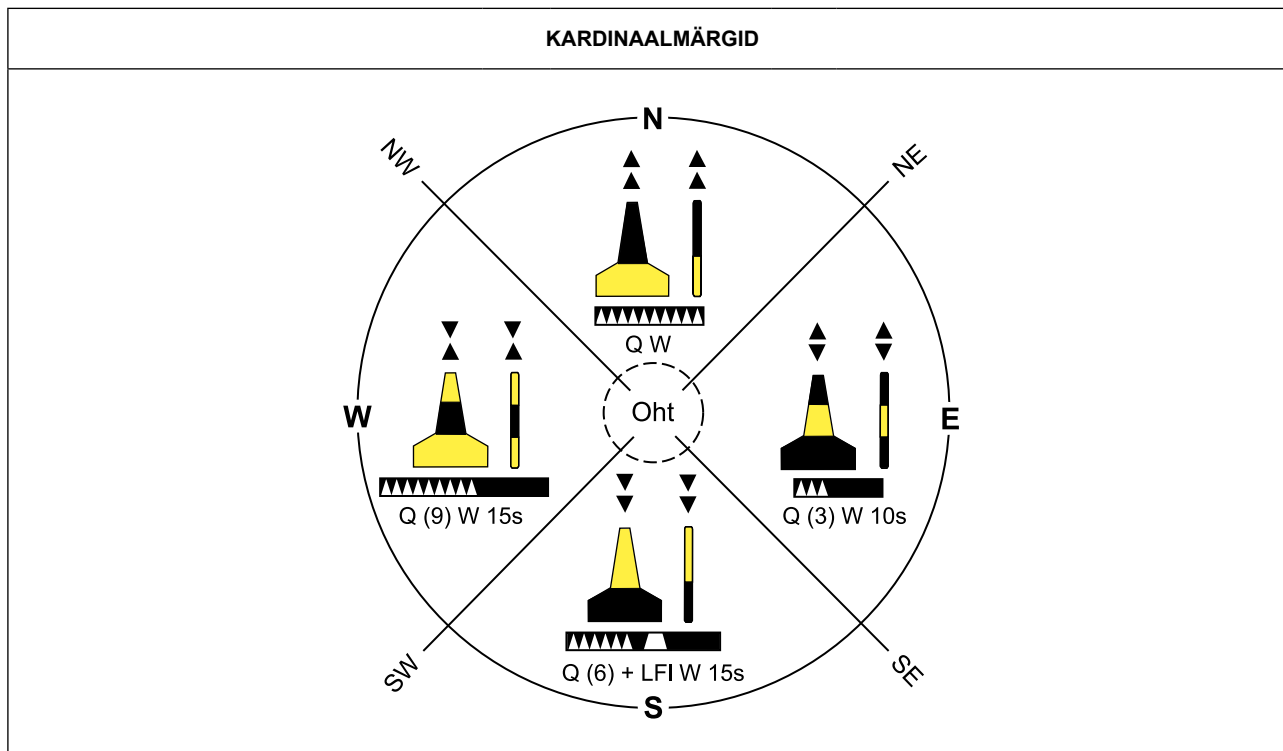
Märk: kollane
Topimärk (kui on): kollane x



FI.Y

kollane tuli

VÄRVISKEEM



Märkus: tuleta märgidel on enamasti kasutusel helkurmaterjal, kaartidel seda üldjuhul ei näidata

EESTI MERESIDE

Tallinn Raadio

MMSI

002761000

telefon

+3726991170

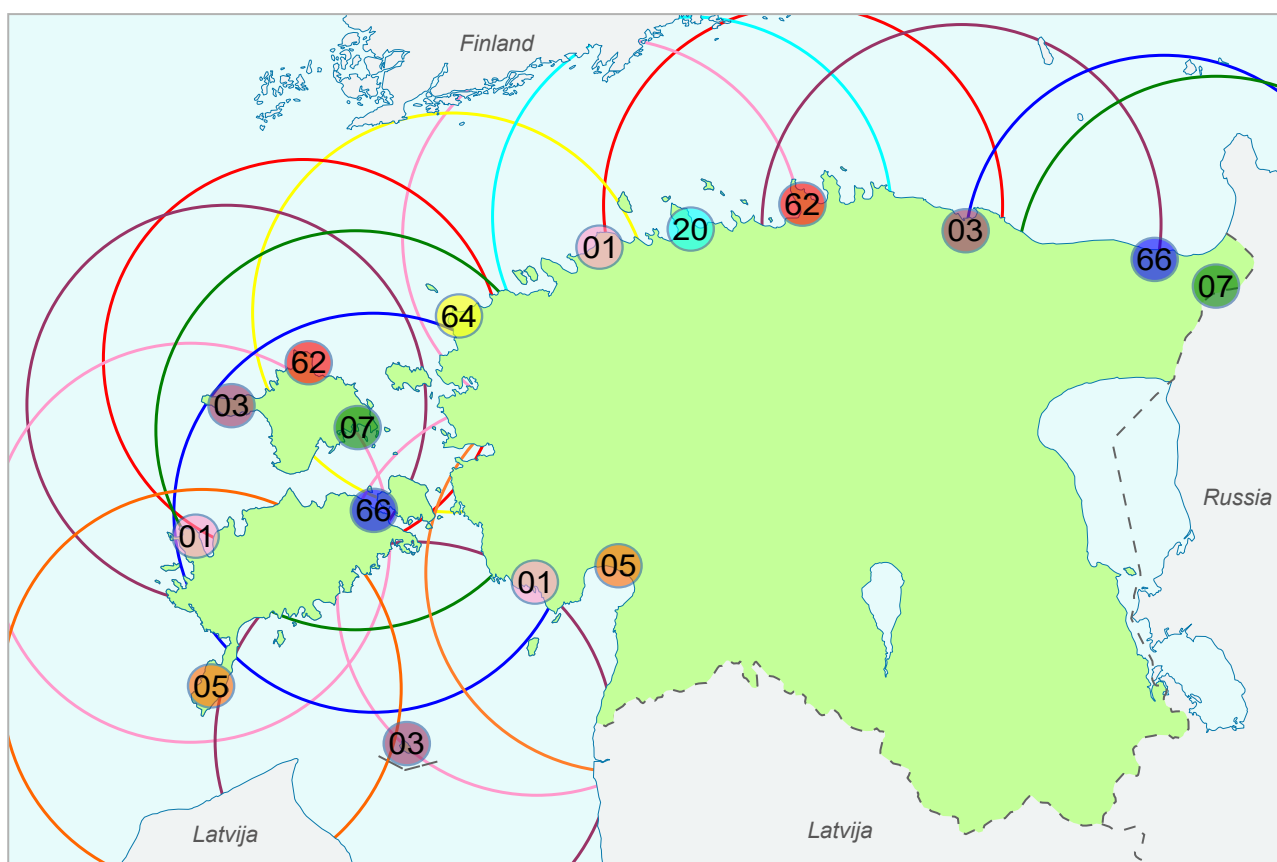
fax

+3726991171

e-post

tallinnradio@riks.ee

tugijaamade kaart



○ - Tallinn Raadio tugijaamad ja ULL dupleksside töökanalid